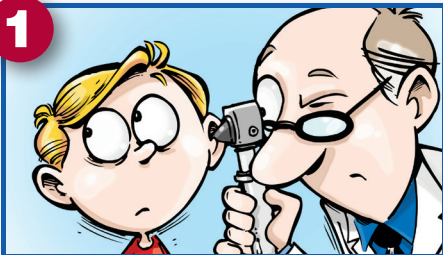


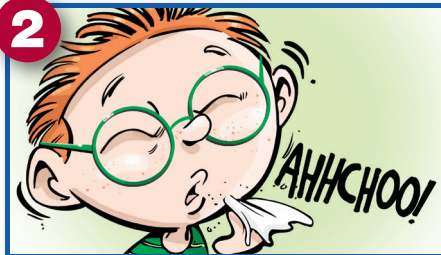
10

Señales de Peligro de la Inmunodeficiencia Primaria

La inmunodeficiencia primaria (Primary Immunodeficiency, PI) hace que los niños y los adultos tengan infecciones que reaparecen con frecuencia y que son inusualmente difíciles de curar. 1:500 personas están afectadas por una de las inmunodeficiencias primarias conocidas. Si usted o alguien a quien usted conoce está afectado por dos o más de las siguientes señales de peligro, hable con un médico acerca de la posible presencia de la inmunodeficiencia primaria subyacente.



1 Cuatro o más infecciones de oídos nuevas en un año.



2 Dos o más infecciones de senos paranasales graves en un año.



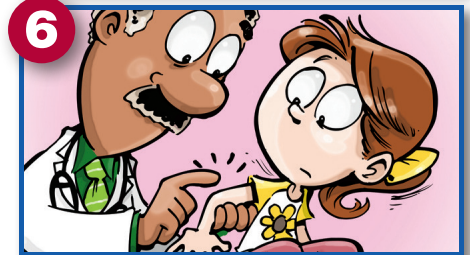
3 Dos meses o más de tratamiento con antibióticos con escaso efecto.



4 Dos neumonías o más en un año.



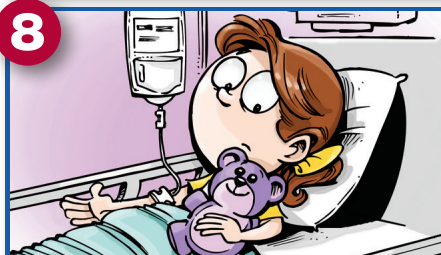
5 Dificultad de un bebé o niño pequeño para aumentar de peso y crecer normalmente.



6 Abscesos en órganos o abscesos cutáneos profundos recurrentes.



7 Aftas persistentes en la boca o infecciones micóticas en la piel.



8 Necesidad de recibir antibióticos intravenosos para eliminar las infecciones.



9 Dos infecciones profundas o más, incluida la septicemia.



10 Antecedentes familiares de PI.

Presentado como servicio público por:



El financiamiento fue posible en parte gracias de un subsidio de los Centros para el Control y la Prevención de Enfermedades (Centers for Disease Control and Prevention, CDC) de Estados Unidos.



Estas señales de peligro fueron presentadas por el Comité de Asesoramiento Médico de la Fundación Jeffrey Modell. Se recomienda enfáticamente la consulta a especialistas de inmunodeficiencia primaria. © 2026 Jeffrey Modell Foundation

Para obtener más información o remisiones, comuníquese con la Fundación Jeffrey Modell. info4pi.org