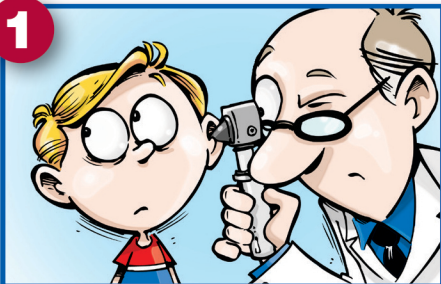


10

Hættumerki um meðfædda ónæmisgalla

Meðfæddir ónæmisgallar valda endurteknum sýkingum hjá börnum og fullorðnum sem einnig reynast oft erfiðar í meðhöndlun. Ef þú eða einhver sem þú þekkir sýnir tvö eða fleiri eftirtalinn hættumerkja, skaltu ræða við lækni um hugsanlegan meðfæddan ónæmisgalla.



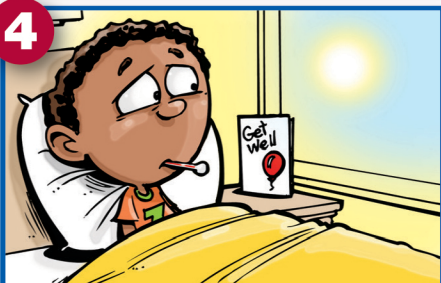
1 Eyrnabólga fjórum sinnum eða oftar undanfarið ár.



2 Alvarleg kinnholusýking tvisvar eða oftar undanfarið ár.



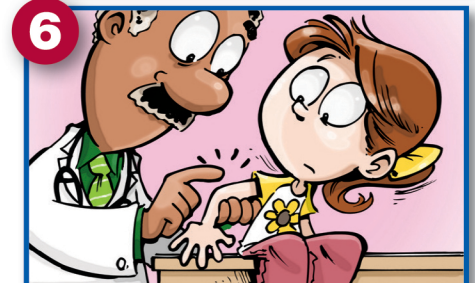
3 Meðferð sýklalyfja í tvo mánuði eða lengur án teljandi árangurs.



4 Lungnabólga tvisvar eða oftar undanfarið ár.



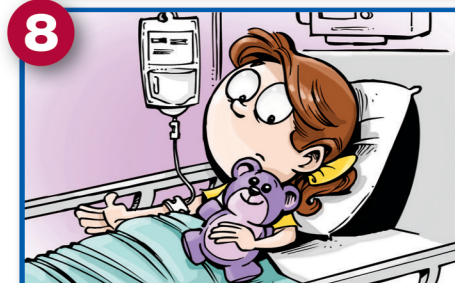
5 Hægur líkamsþroski eða léleg þyngdaraukning hjá ungbörnum.



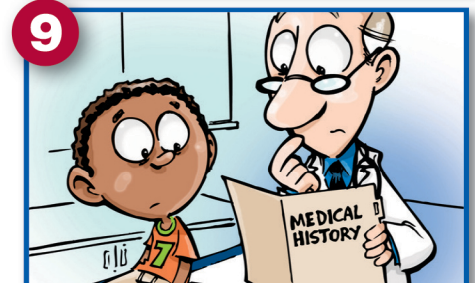
6 Endurtekin graftarkýli í húð eða innri líffærum.



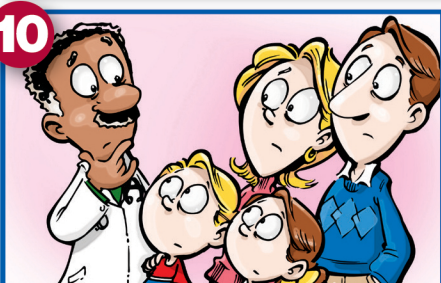
7 Viðvarandi þruska í munnholi eða sveppasýking í húð.



8 Nauðsyn á sýklalyfjagjöf í æð til meðhöndlunar á sýkingum.



9 Tvær eða fleiri alvarlegar sýkingar s.s. blóðeitrun.



10 Fjölskyldusaga um meðfædda ónæmisgalla.

jm Jeffrey Modell Foundation



WWW.LINDISLAND.NET



FACEBOOK.COM/LINDISLAND.NET