

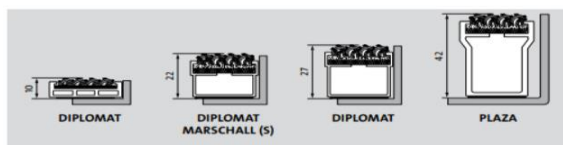
Stergatoarele pentru intrari emco eficiente, rezistente la solicitari, functionale si variabile

Intrările reprezintă cartea de vizită a unei clădiri și necesită o atenție deosebită din perspectiva unei arhitecturi de ansamblu armonioase. Seriile de stergătoare pentru intrări emco DIPLOMAT, MARSCHALL sunt disponibile în nenumărate variante speciale de execuție și, suplimentar, asigură faptul că murdăria și umiditatea sunt oprite în zona intrării. În combinație cu sistemele de menținere a curăteniei, stergătoarele de intrări emco oferă o curățare-in-trei-zone împotriva murdăriei grosiere, fine și umede. Datorită funcționalității certe, dorințele privind integrarea formei și a culorii pot fi realizate cu condiția unei planificări arhitectonice timpurii. Consultanții noștri de specialitate instruiți vă stau la dispoziție pentru aceste întrebări și pentru toate întrebările de natură tehnică. Grație service-ului și calitatii înalte, noi venim în întâmpinarea cerințelor practice și creative ale unor situații de zone de intrări specifice.

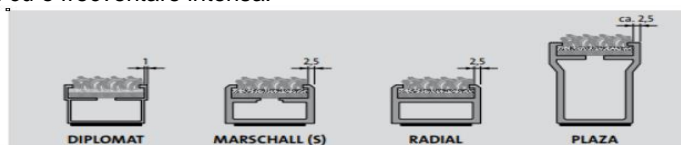


Stergătoarele pentru intrări își păstrează funcția pe parcursul unei perioade mari de timp deoarece murdăria nu se fixează în ștergător, aceasta rămânând în spațiile dintre lamelele acestuia (Fig. 1). Deoarece stergătoarele pot fi rulate, murdăria poate fi ușor îndepărtată din sau de sub acestea (Fig. 2) și nu va fi transportată mai departe de către vizitatorii următori.

**Componentele sistemelor de stergătoare pentru intrări emco:
Înălțimi de construcție, grosimi de materiale și inserții disponibile.**



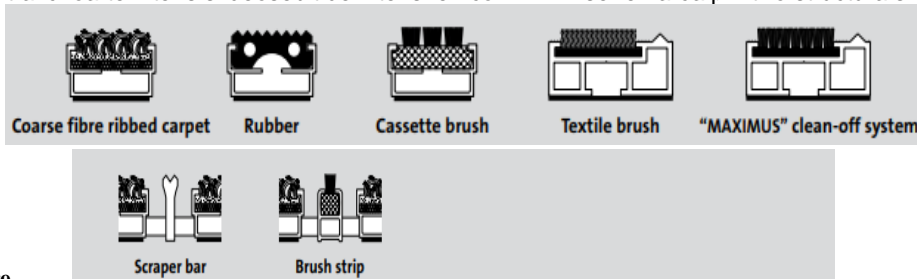
Stergătoarele pentru intrări emco DIPLOMAT, CONSUL, MARSCHALL și PLAZA sunt disponibile în 5 variante de înălțimi de construcție cu rame de montaj corespunzătoare: 10, 17, 22, 27 și 42 mm. Odată cu creșterea înălțimii de construcție crește și capacitatea ștergătorului de preluare a murdăriei apărute. Deoarece durează mai mult până când interspațiile ștergătorului se umplu cu particule de murdărie, frecvența intervalelor de curățare este redusă. O înălțime de construcție mai mare tinde astfel să fie mai adecvată pentru intrări cu o frecvență intensă.



Grosimile materialelor

Stergătoarele de intrare emco DIPLOMAT, CONSUL, MARSCHALL, RADIAL și PLAZA sunt disponibile în trei grosimi de materiale. La aceasta se aplică următoarele: cu cât este mai mare grosimea materialului, cu atât mai mare este capacitatea maximă de încărcare. Cu o grosime a materialului de 1 mm, tipurile emco DIPLOMAT sunt concepute pentru un trafic normal până la intens, CONSUL cu o grosime a materialului de 1,7 mm. MARSCHALL, RADIAL și PLAZA cu o grosime a materialului de 2,5 mm. sunt concepute pentru un trafic foarte intens și deosebit de intens. emco PLAZA se remarcă printr-o structură și o înălțime deosebite.

Inserții disponibil



Profiluri suplimentare

În funcție de tipul murdăriei de la locul de montare, fină sau groasă, pentru tipurile emco DIPLOMAT, MARSCHALL și PLAZA pot fi selectate trei tipuri de inserții (ripsuri din peri sarmosi, cauciuc și perie cu snopi). La tipul DIPLOMAT efectul de curățare poate fi sporit prin două profiluri suplimentare.

**Privire de ansamblu rapidă asupra ștergătoarelor pentru intrări emco:
Asa gasiti stergatorul de intrare adecvat.**

*** Exemple de solicitare**

■	normală:	casă unifamilială, cabinet medical, mic magazin, intrări mici magazine (< 250 parcurgeri pe zi)
■ ■	intensă:	clădiri administrative, bănci, școli, magazine cu frecventare medie (< 250 - 2000 parcurgeri pe zi)
■ ■ ■	extremă:	centre comerciale, aeroporturi, intrări cu frecventare extremă (de la 2000 parcurgeri pe zi)
■ ■ ■ ■	extremă ++:	centre comerciale, aeroporturi, intrări cu frecventare extremă (de la 5000 parcurgeri pe zi)

Explicatie a denumirilor tipurilor

G	Inserții din cauciuc	RB	Ripsuri din peri sărmoși cu margine de periere
GB	Inserție din cauciuc cu margine de periere	RK	Ripsuri din peri sărmoși cu margine de răzuire
GK	Inserție de cauciuc cu margine de răzuire	RCB	Ripsuri din peri sărmoși cu perie cu snopi
GCB	Inserție din cauciuc cu perie cu snopi	TB	Perie textilă (numai „GS“)
R	Ripsuri din peri sărmoși	M	Inserție de menținere a curățeniei „MAXIMUS“
CB	Perie cu snopi		

Stergatoare de intrări pentru spatiile exterioare

Load.*	CH**	G	GB	GK	GCB	CB	FH***	Suitability for wheeled traffic
■	10	510 G		510 GK	510 GCB	510 CB	13	Shopping trolleys, wheelchairs, hand trolleys (caution with GB, GK, GCB, CB!)*
■ ■	17	517 G	517 GB	517 GK	517 GCB	517 CB	20	
■ ■ ■	22	522 G	522 GB	522 GK	522 GCB	522 CB	25	
■ ■ ■ ■	27	527 G		527 GK	527 GCB	527 CB	30	
■ ■ ■ ■ ■	17	517 S/G			517 S/GCB	517 S/CB	20	Additionally: Cars, pallet trucks
■ ■ ■ ■ ■	22	522 S/G			522 S/GCB	522 S/CB	25	
■ ■ ■ ■ ■ ■	42	542 S/G			542 S/GCB	542 S/CB	46	See MARSCHALL

Stergatoare de intrare pentru spatiile interioare si spatiile exterioare acoperite

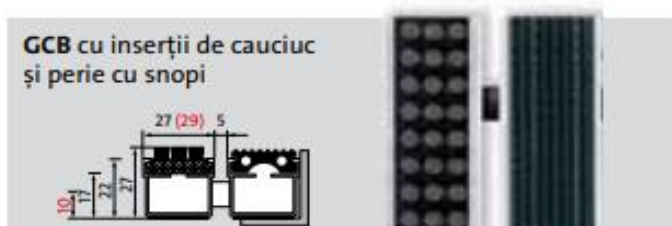
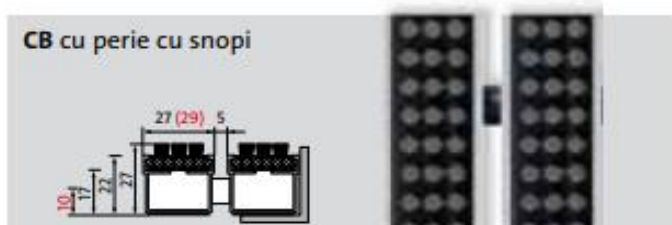
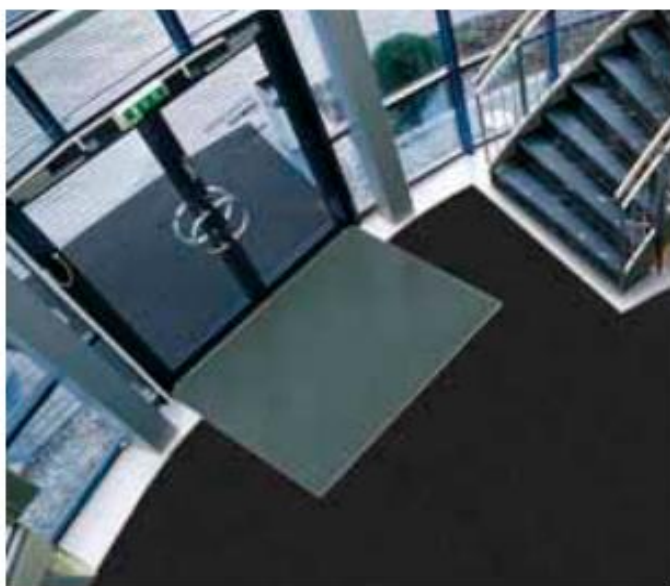
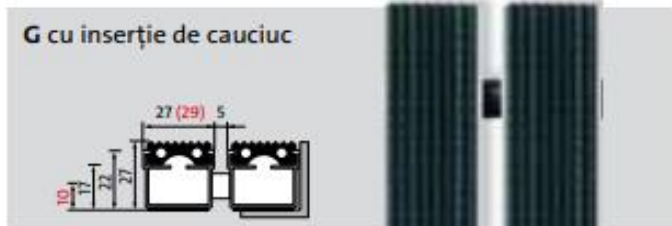
Solicitare*	BE**	R	RB	RK	RCB	TB	M	RE***	circulabil/ rulabil
■	10	510 R		510 RK	510 RCB			13	cărucioare de cumpărături, scaune cu rotile, căruțuri de transport (atenție la RB, RK, RCB!)*
■ ■	17	517 R	517 RB	517 RK	517 RCB			20	
■ ■ ■	22	522 R	522 RB	522 RK	522 RCB			25	
■ ■ ■ ■	27	527 R		527 RK	527 RCB			30	
■ ■ ■ ■ ■	17	517 S/R			517 S/RCB	517 GS/TB	517 GS/M	20	suplimentar de asemenea: automobile, cărucioare de ridicare
■ ■ ■ ■ ■	22	522 E/R			522 E/RCB			25	
■ ■ ■ ■ ■	22	522 S/R			522 S/RCB			25	
■ ■ ■ ■ ■ ■	42	542 S/R			542 S/RCB			46	v. MARSCHALL

*Modelele GB, GK, GCB și CB sunt circulabile/rulabile in mod limitat, RB, RK și RCB nu pot fi rulate.

BE = Inaltime de constructie stergatoare de intrare (mm.) *RE = Inaltime rame de montaj stergatoare de intrare (mm.)

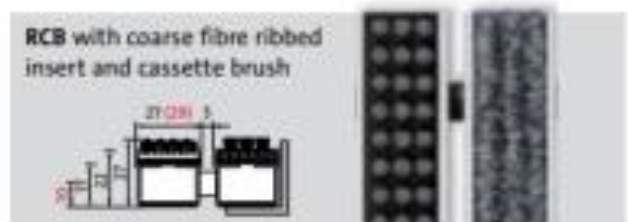
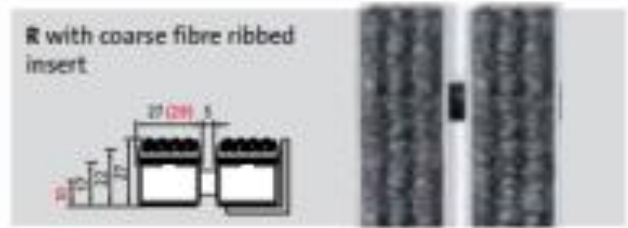
emco DIPLOMAT, MARSCHALL, RADIAL în Zona 1:

pentru murdăria grosieră din spațiile exterioare sau pentru intrările acoperite.



emco DIPLOMAT, MARSCHALL, RADIAL in Zona 2:

pentru murdaria fina din spatiile interioare sau pentru intrarile acoperite.



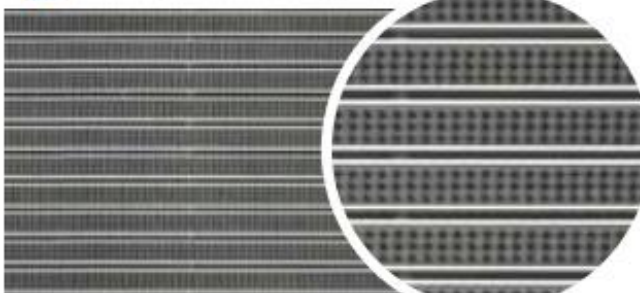
Curatarea-in-3-zone emco:

Optim pentru reducerea murdariei

Curatarea prin intermediul a 3 zone constituie o combinatie testata pentru reducerea consecventa a murdariei, adaptata individual fiecarei situatii de constructie. Curatarea prin intermediul a 3 zone este recomandata in mod special centrelor comerciale, scolilor, institutiile administrative si toate celelalte cladiri cu o frecventa ridicata de trafic. Curatarea prin intermediul a 3 zone reduce costurile ocazionate de curatenie si protejeaza finisajele pardoselii si dotarile cladirii. Sistemele confera siguranta impotriva alunecarii si astfel se evita producerea de accidente. Va rugam, respectati recomandarile Emco.

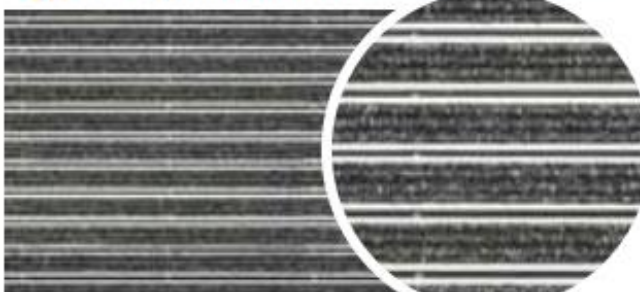


1 Zona 1 pentru murdăria grosieră



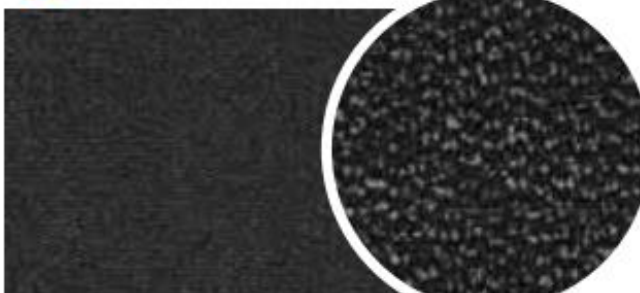
Exemplu: ștergătoarele pentru intrări emco de tip CB cu inserții de peri ca sistem de bază pentru preluarea murdăriei grosiere; în caz de necesitate pot fi livrate cu cuve pentru colectarea murdăriei și sub-construcție.

2 Zona 2 pentru murdăria fină



Exemplu: ștergătoarele de intrare emco tip R cu inserții din peri sărmoși. Murdăria fină va fi periată de către inserțiile de peri asprii și nu este astfel transportată mai departe în încăperile următoare.

3 Zona 3 pentru murdăria umedă



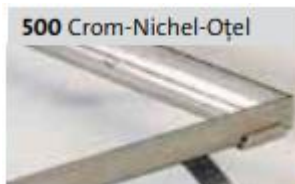
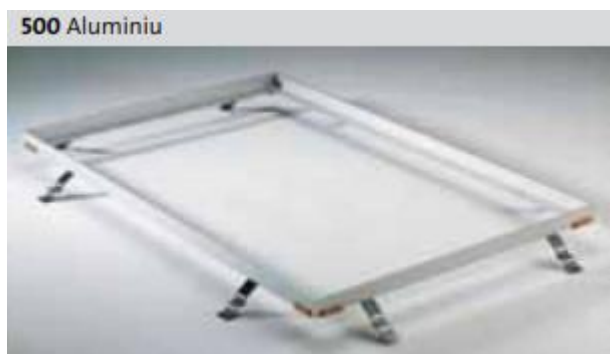
Sistemul de menținere a curățeniei emco este adecvat în mod special preluării umidității și murdăriei rămase, datorită caracterului său textil similar covoarelor.

emco Rame 500, emco Cuve de retenere a murdariei:

Accesorii pentru emco DIPLOMAT, MARSCHALL

Ramele de montare pentru stergatoare emco 500 se compun din profiluri unghiulare cu unghiuri taiate la imbinari. Produsele se livreaza exclusiv pentru incastarea in pardoseala iar in cazul utilizarii in spatii umede pot fi livrate optional in varianta crom-nichel-inox. Rama este pregatita pentru montaj respectiv va fi livrata fixa si finisata in ambalaj.

Cuvele de retenere a murdariei emco (pentru emco MARSCHALL) au drept scop preluarea unor cantitati mai mari de murdarie, in cazul intrarilor in cladiri frecventate intens. Cuvele sunt fabricate din aluminiu sunt sudate pentru a fi rezistente la apa si sunt concepute perfect netede pentru o curatare rapida. Livrarea se realizeaza cu ancora de zidarie sudata, optional cu dispozitiv de scurgere.



Rame emco 500 și emco LUMINA

Tip	Dimensiuni (l x L x A) în mm.	Material
500/13	13 x 25 x 3	Aluminiu
500/18	18 x 28 x 3	Aluminiu
500/20	20 x 30 x 3 20 x 25 x 3	Aluminiu Crom-Nichel-Oțel, Nr. material 1.4404 (V4A)
500/25	25 x 28 x 3 25 x 25 x 3 25 x 28 x 3	Aluminiu Alamă natur Crom-Nichel-Oțel, Nr. material 1.4404 (V4A)
500/30	30 x 30 x 3 30 x 30 x 3 30 x 25 x 3	Aluminiu Alamă natur Crom-Nichel-Oțel, Nr. material 1.4404 (V4A)
500/46	47,5 x 35 x 4,5 44 x 25 x 2	Aluminiu Crom-Nichel-Oțel, Nr. material 1.4404 (V4A)
LUMINA	30 x 25 x 52	Aluminiu (transformator necesar, livrare cu sau fără LED-uri)

Cuve de retenere a murdariei emco

Tip	Înălțimi cuve (mm.)	Înălțime totală (mm.)	Lățime max. individuală (mm.)	Adâncime max. individuală (mm.)
5000	53	–	2800	1300
5017	–	70	2800	1300
5022	–	75	2800	1300
5042	–	96	2700	1200

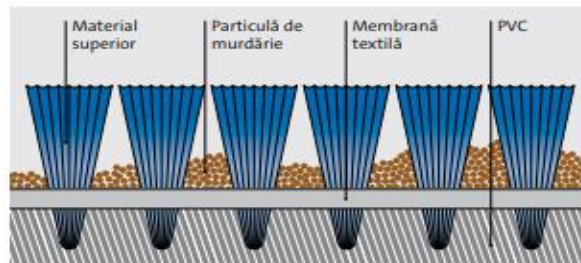
Sistemele de mentinere a curateniei emco creeaza o atmosfera relaxanta in zonele de intrare si datorita efectului lor fonoabsorbant – un alt aspect valoros pentru alcatuirea unui tablou de ansamblu pozitiv al unei companii sau al unei cladiri publice. Sistemul preia pana la 90% din murdaria fina si umeda din zona intrarii si protejeaza astfel finisajele pardoselii inconjuratoare. Acestea necesita curatare mult mai rar, durata lor de utilizare fiind astfel prelungita. Lucrarile de renovare si de inlocuire sunt mult mai rar necesare.

Suplimentar, pericolul de alunecare din cauza umezelii si murdariei din zona de acces in cladire/intrare se micsoreaza si astfel si costurile suplimentare provocate de accidente sunt reduse semnificativ iar igiena din incaperile frecventate intens este mult imbunatatita.

Sursa acestor avantaje este constituita de sistemul de mentinere a curateniei care, spre deosebire de covoarele obisnuite, permite cresterea incarcarii prin murdarire orizontala si verticala.

Fibrele speciale cu goluri transporta murdaria de la suprafata materialului superior catre materialul portant. Particulele de murdarie acumulate sunt invizibile in zona de mentinere a curateniei (Fig.de mai jos) si pot fi indepartate fara efort cu ocazia efectuarii urmatoarei curatenii.

Combinatiile de sisteme de stergatoare pentru intrari, aluminiu si/sau mocheta, ofera posibilitati nenumarate de adaptare a intrari in privinta arhitecturii cladiri. Zona de mentinere a curateniei emco constituie un produs de calitate superioara cu o durata mare de viata care se remarcă prin rezistenta la lumina si prin rezistenta excelenta la incendii.



Principiul de functionare al zonei de mentinere a curateniei emco