

1. iu Symposium
Gesundheit

PROF. DR. SUSANNE BÖHLICH

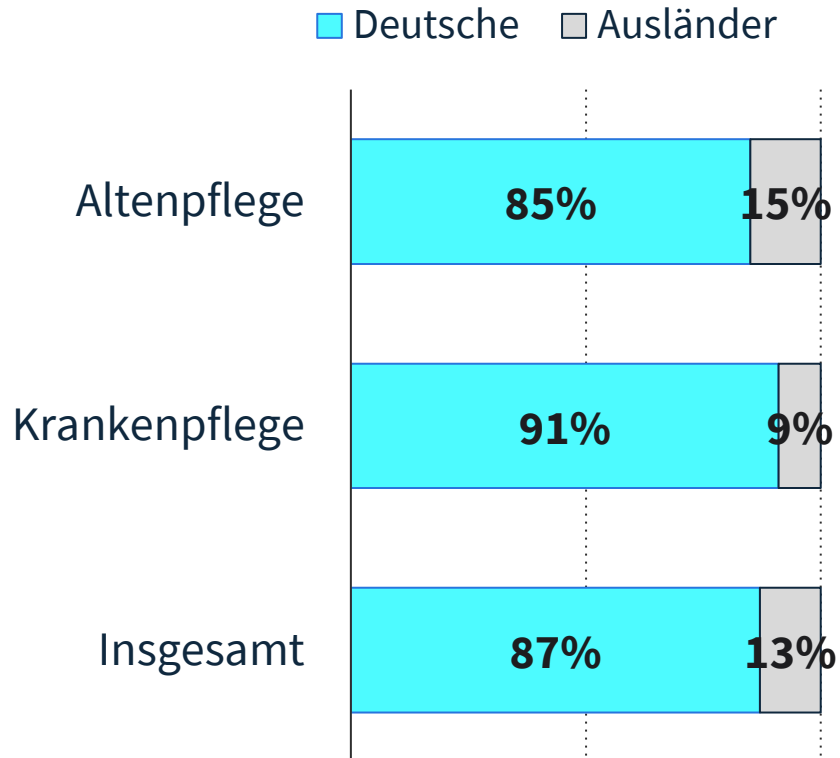
PFLEGEKRÄFTEGEWINNUNG

AUS DEM AUSLAND

- Situation: Fachkräftemangel
- Herausforderungen und Lösungsansätze
- Weiterführende Überlegungen

AUSLÄNDISCHE PFLEGEKRÄFTE

Anteil Pflegekräfte, Deutschland nach Pflegeart 2020



” **Minister Laumann: Wir helfen ausländischen Pflegekräften beim Start in Deutschland**

„Willkommensgeld NRW“ in Höhe von 3.000 Euro für ausländische Pflegefachkräfte

Quelle: *mags.nrw* 02.05.2022 ”

” **Fachkräftemangel in Mönchengladbach: Krankenpfleger aus Mexiko und Tunesien eingestellt**

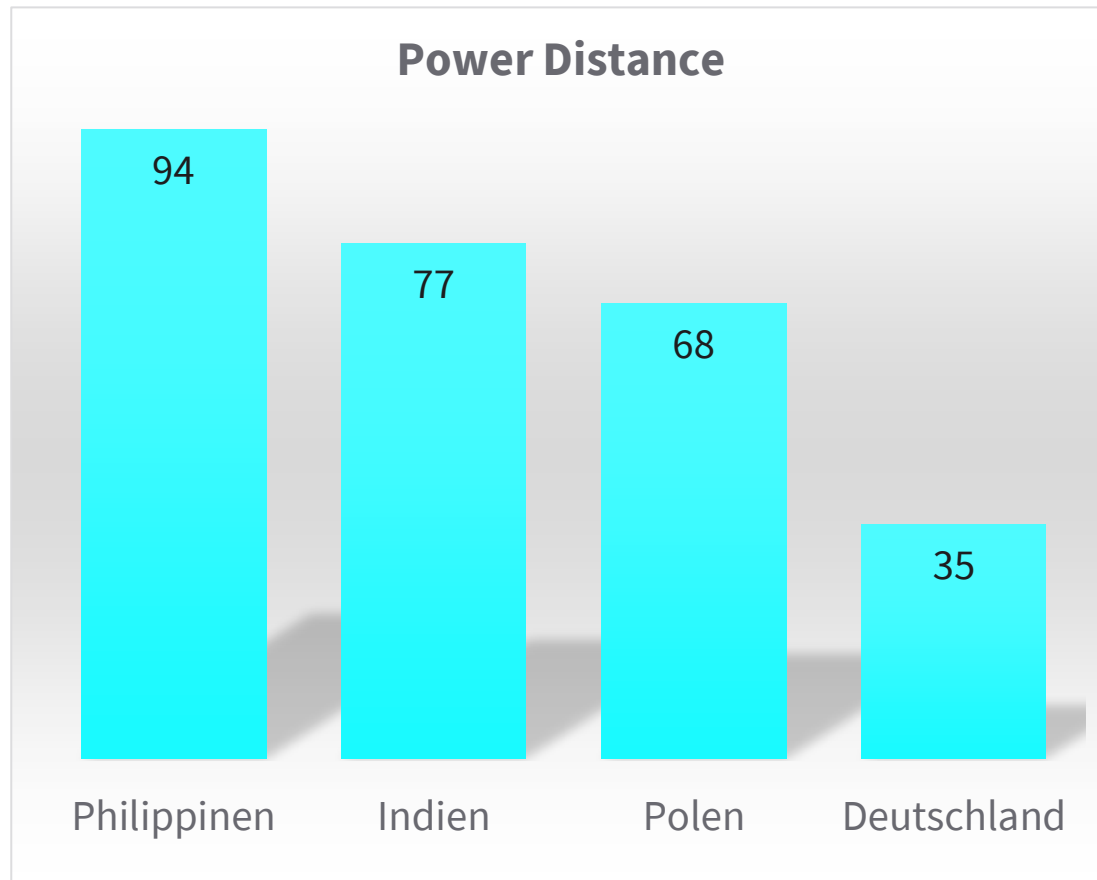
Quelle: *RP online* 30.03.2022 ”

- Situation: Fachkräftemangel
- **Herausforderungen und Lösungsansätze**
- Weiterführende Überlegungen

HERAUSFORDERUNGEN

1. Bürokratische Herausforderungen
2. Unterschiedliche Qualifikation
3. Deutsche Sprachkenntnisse
4. Kulturelle Unterschiede
5. Integration bei der Arbeit und im sozialen Umfeld
6. Langfristige Bindung der Pflegekräfte

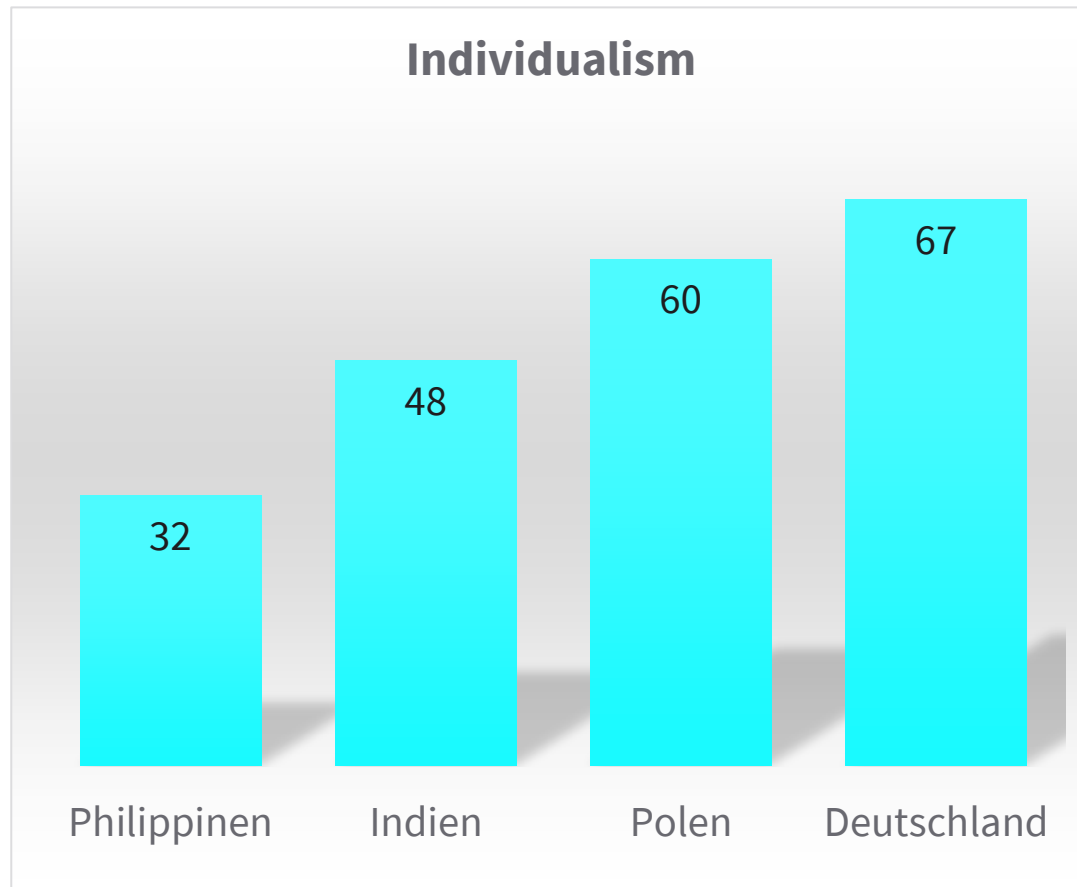
4. KULTURELLE UNTERSCHIEDE - LÖSUNGSANSÄTZE



- Unterschiede **akzeptieren**
- Förderung von **kultureller Sensibilität und Toleranz** (Trainings für deutsche und ausländische Mitarbeitende)
- **Buddy-/Mentoring-Programme**

Quelle: <https://www.hofstede-insights.com/country-comparison/germany,india,the-philippines,poland/>

5. INTEGRATION BEI DER ARBEIT UND IM SOZIALEN UMFELD - LÖSUNGSANSÄTZE



Quelle: <https://www.hofstede-insights.com/country-comparison/germany,india,the-philippines,poland/>

- Soziale Integration **außerhalb des Arbeitsplatzes**
- Verhinderung einer „**Spaltung**“ und Umgang mit vermeintlicher Ungleichbehandlung
- **Deutschkenntnisse**

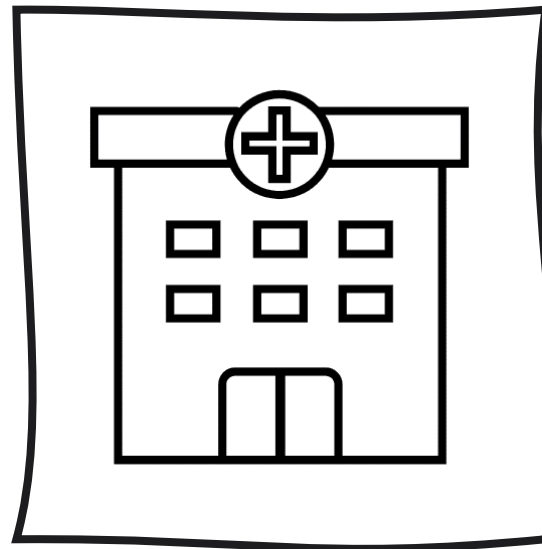
HERAUSFORDERUNGEN

1. Bürokratische Herausforderungen
2. Unterschiedliche Qualifikation
3. Deutsche Sprachkenntnisse
4. Kulturelle Unterschiede
5. Integration bei der Arbeit und im sozialen Umfeld
- 6. Langfristige Bindung der Pflegekräfte**

- Situation: Fachkräftemangel
- Herausforderungen und Lösungsansätze
- **Weiterführende Überlegungen**

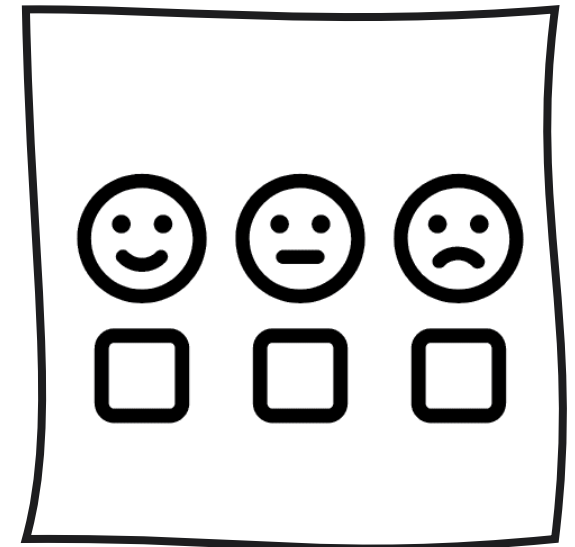
ARBEITSWIRKLICHKEIT UND (UN)ZUFRIEDENHEIT

Arbeitswirklichkeit



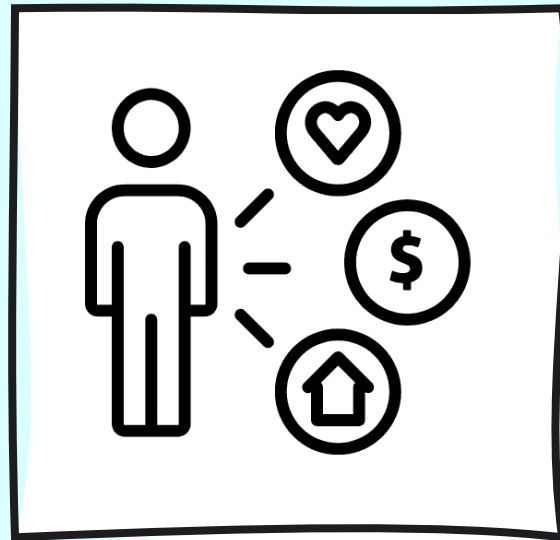
Zufriedenheit

Unzufriedenheit



FORSCHUNGSLÜCKE: BEDÜRFNISSE UND MOTIVATION

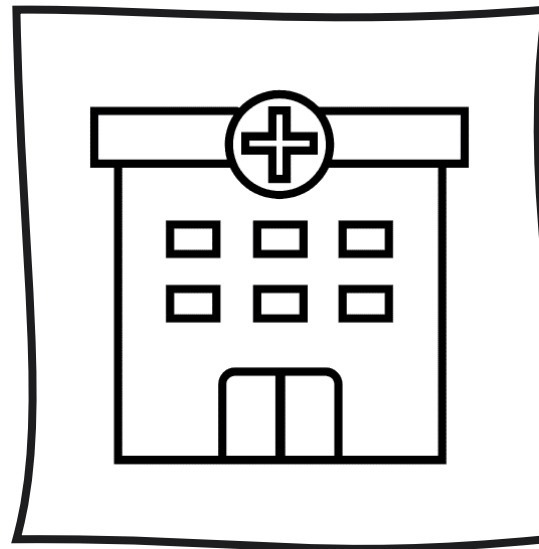
Grundbedürfnisse
Arbeitsbedürfnisse



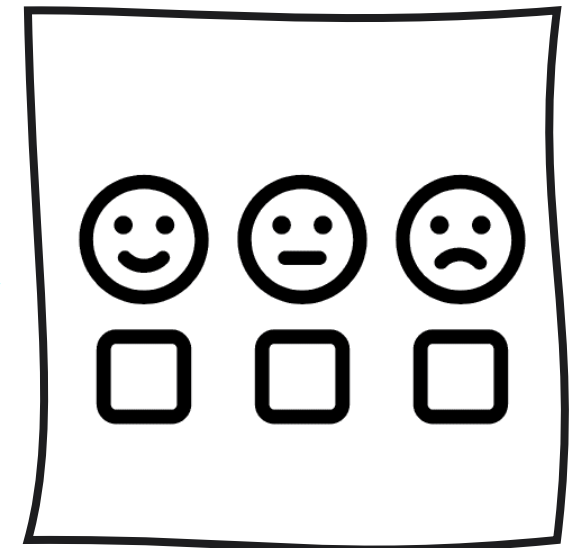
Motivation



Arbeitswirklichkeit



Zufriedenheit
Unzufriedenheit



- Der Fachkräftemangel im Gesundheitsbereich wird sich in den nächsten Jahren weiter ausweiten.
- Die Integration ausländischer Pflegekräfte ist eine mögliche Antwort auf den Fachkräftemangel, jedoch stellt sie Einrichtungen vor Herausforderungen.
- Letztlich geht es darum, den Beruf der Pflegekraft attraktiv zu machen. Dafür müssen die Arbeitsbedürfnisse der Pflegekräfte verstanden werden – nicht nur Gründe für die (Un)Zufriedenheit.

Prof. Dr. Susanne Böhlich

IU - Internationale Hochschule
Mülheimer Strasse 38
53604 Bad Honnef

Fon: +49 (2224) 9605-254
susanne.boehlich@iu.org