



Die Baby-Boomer in der (Kranken)Versorgung Finanzierbarkeit und Versorgungssicherheit

1. IU-SYMPOSIUM GESUNDHEIT

Guido Dressel, Techniker Krankenkasse

12. Mai 2022



Finanzierbarkeit

Finanzierbarkeit

Finanzentwicklung der GKV in Mrd. Euro



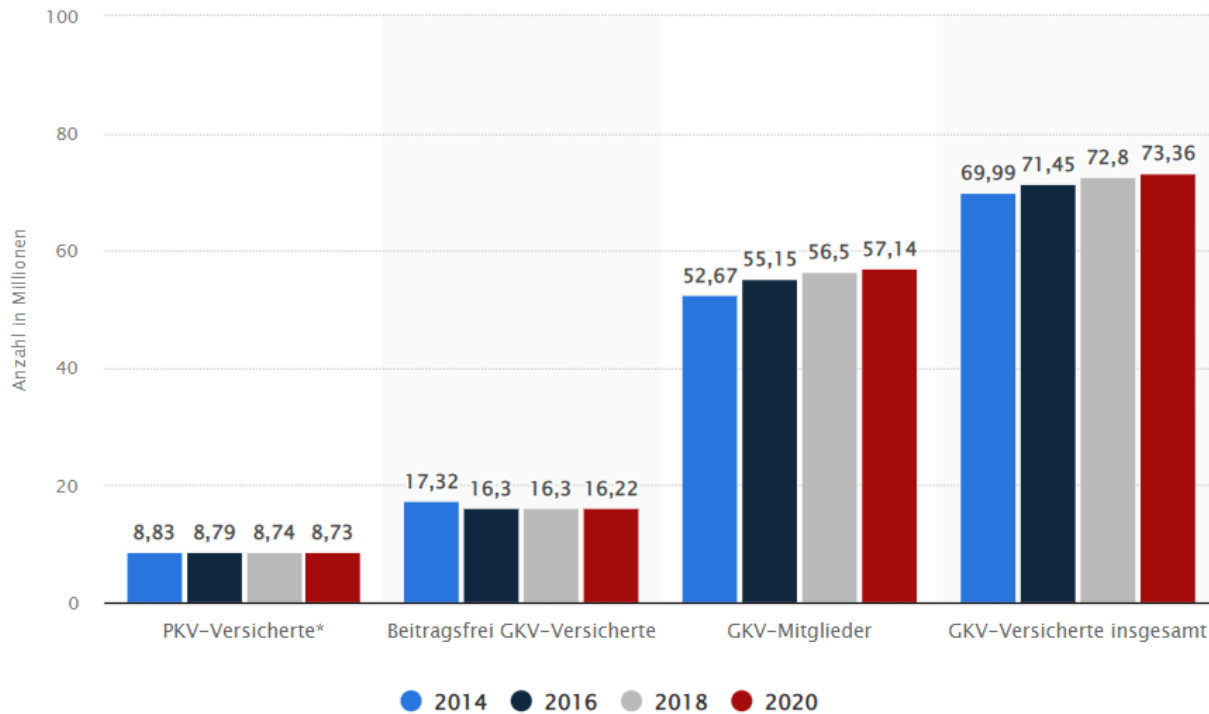
Quelle: vdek-Basisdaten des Gesundheitswesens

Finanzierung in Zukunft? Sozialgarantie?



Finanzierbarkeit

Entwicklung Versicherte/ Mitglieder und Beitragssätze



Quelle: Statista

GKV - Beitragssätze
Versicherten- und Arbeitgeberanteile in Prozent
2009 - 2022



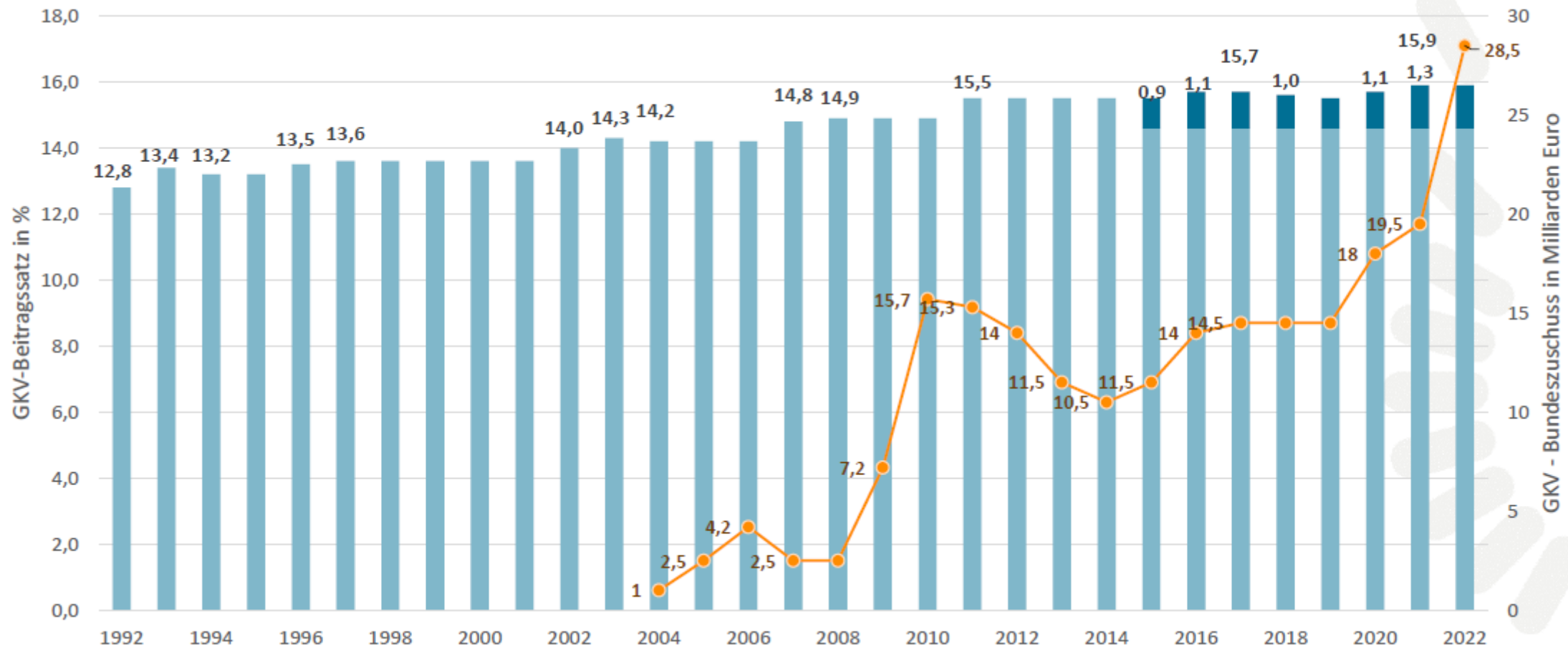
Quelle: vdek.

*Der kassenindividuelle Zusatzbeitragssatz ist jeweils zur Hälfte von Versicherten und Arbeitgebern zu tragen.

Quelle: vdek-Basisdaten des Gesundheitswesens

Finanzierbarkeit

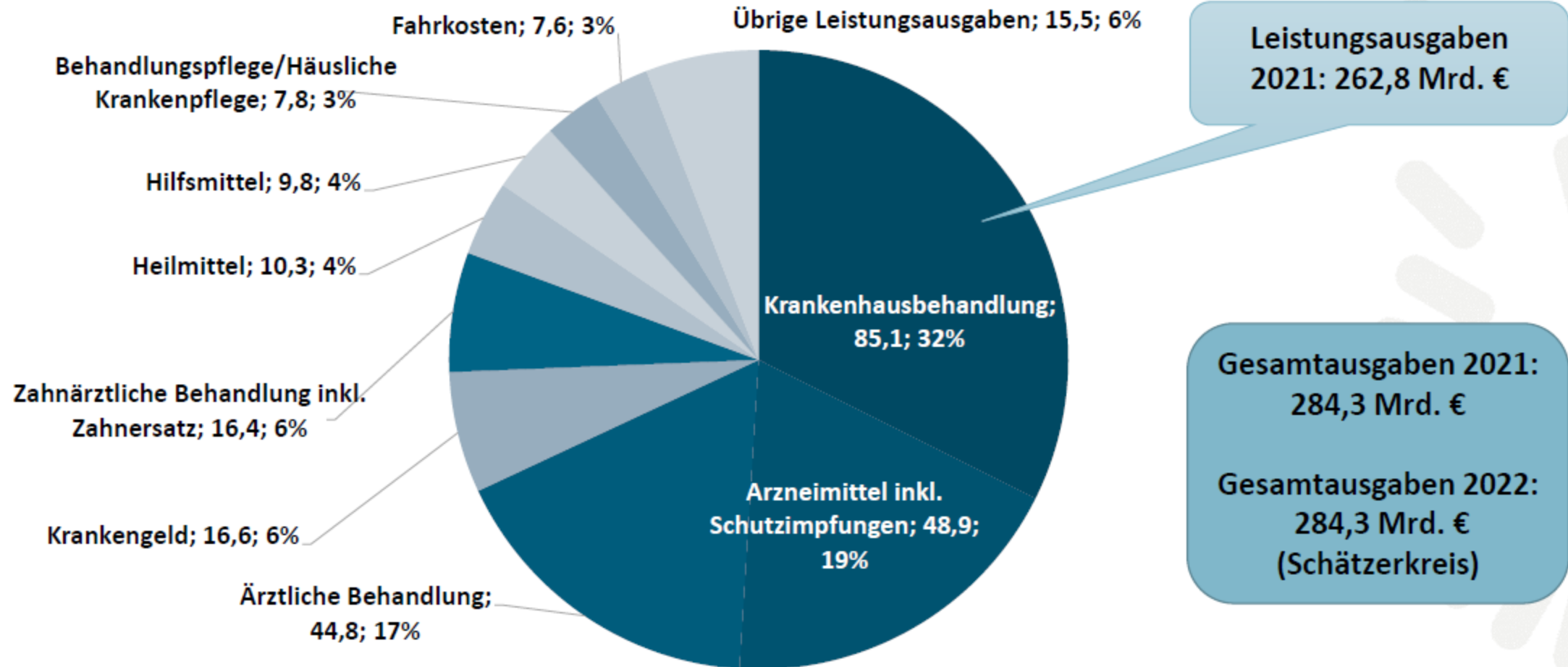
Entwicklung Beitragssätze und Bundeszuschuss GKV



Quelle: Gemeinsamer Bundesausschuss (Prof. Hecken)

Finanzierbarkeit

GKV-Leistungsausgaben 2021 in Mrd. Euro und anteilig

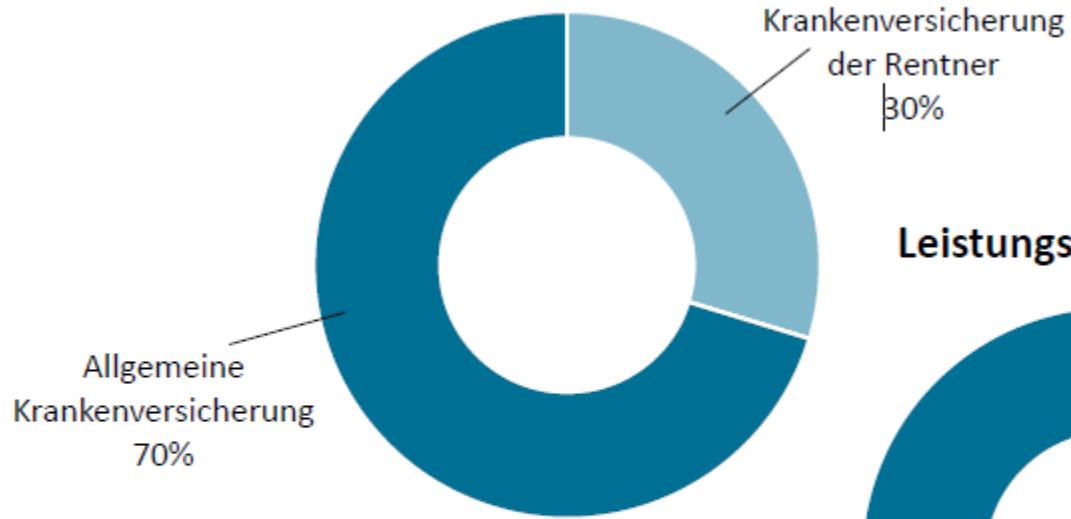


Quelle: Gemeinsamer Bundesausschuss (Prof. Hecken)

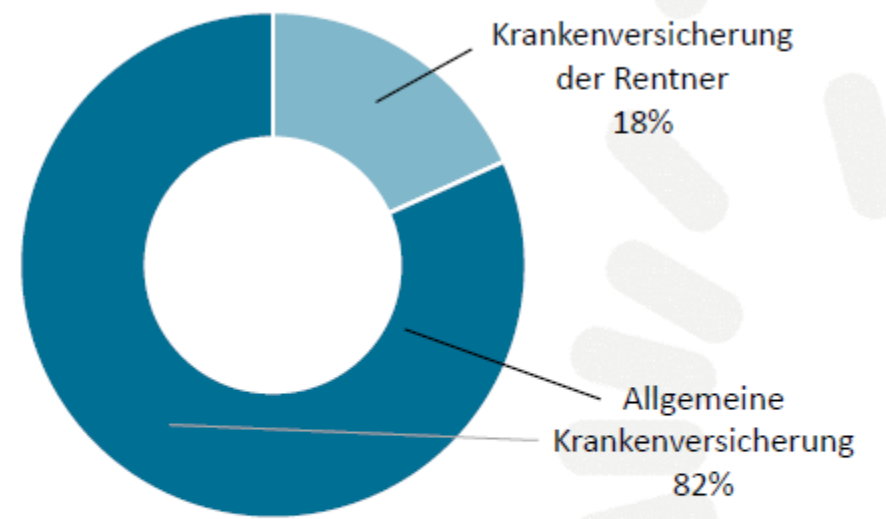
Finanzierbarkeit

Generationensolidarität in der GKV

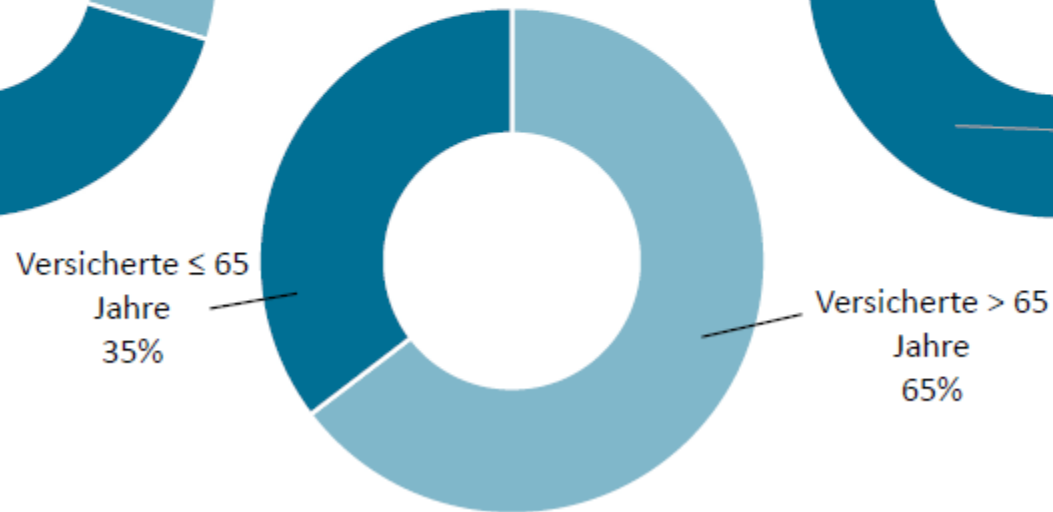
Mitglieder (2020)



Beitragseinnahmen (2020)



Leistungsausgaben (2019)

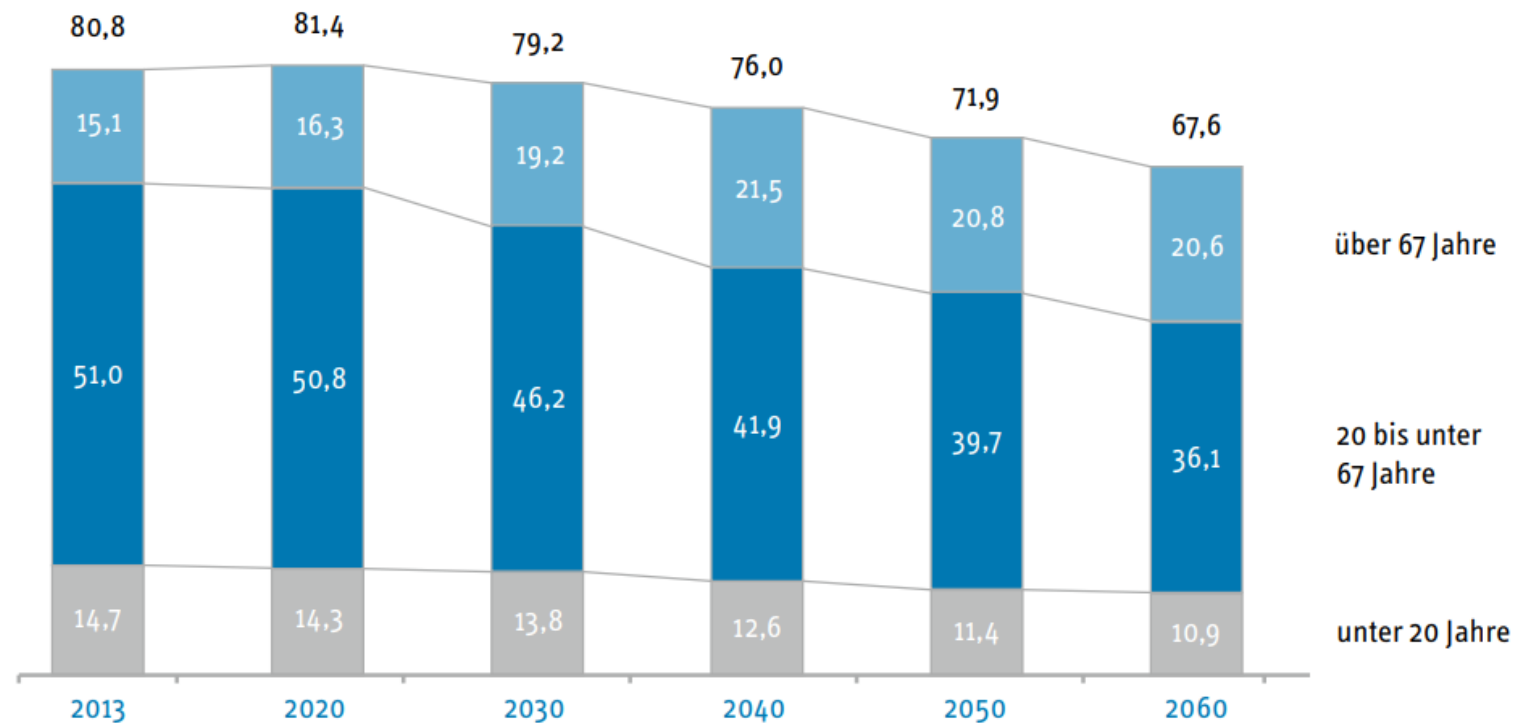


Quelle: Gemeinsamer Bundesausschuss (Prof. Hecken)

Finanzierbarkeit

Bevölkerungsentwicklung und Altersstruktur

nach Altersgruppen in Millionen
2013 - 2060

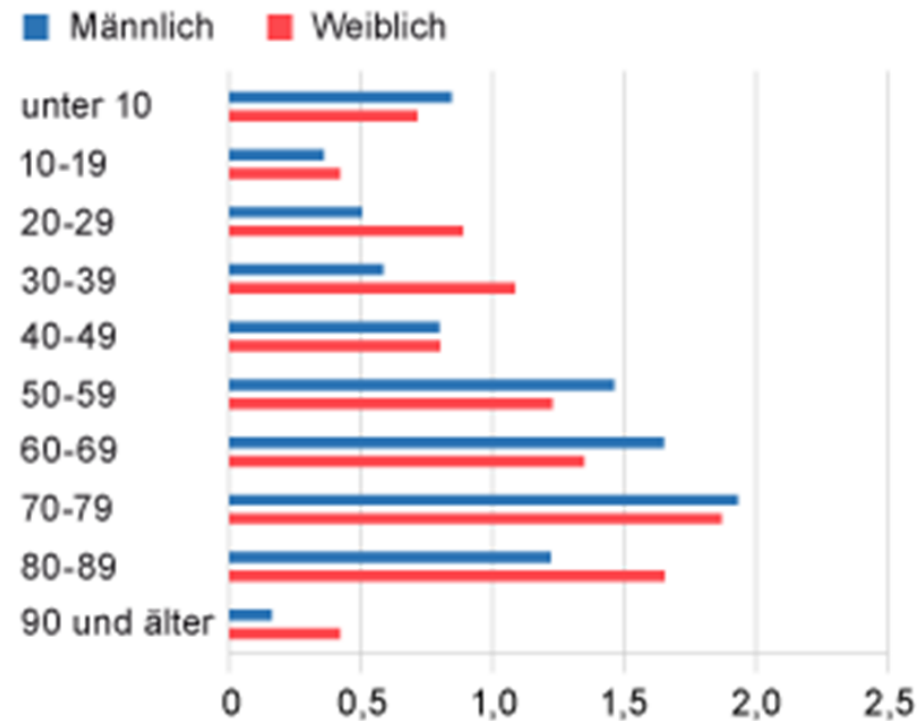


Quelle: vdek-Basisdaten des Gesundheitswesens

Krankenhausaufenthalte nach Alter und Geschlecht



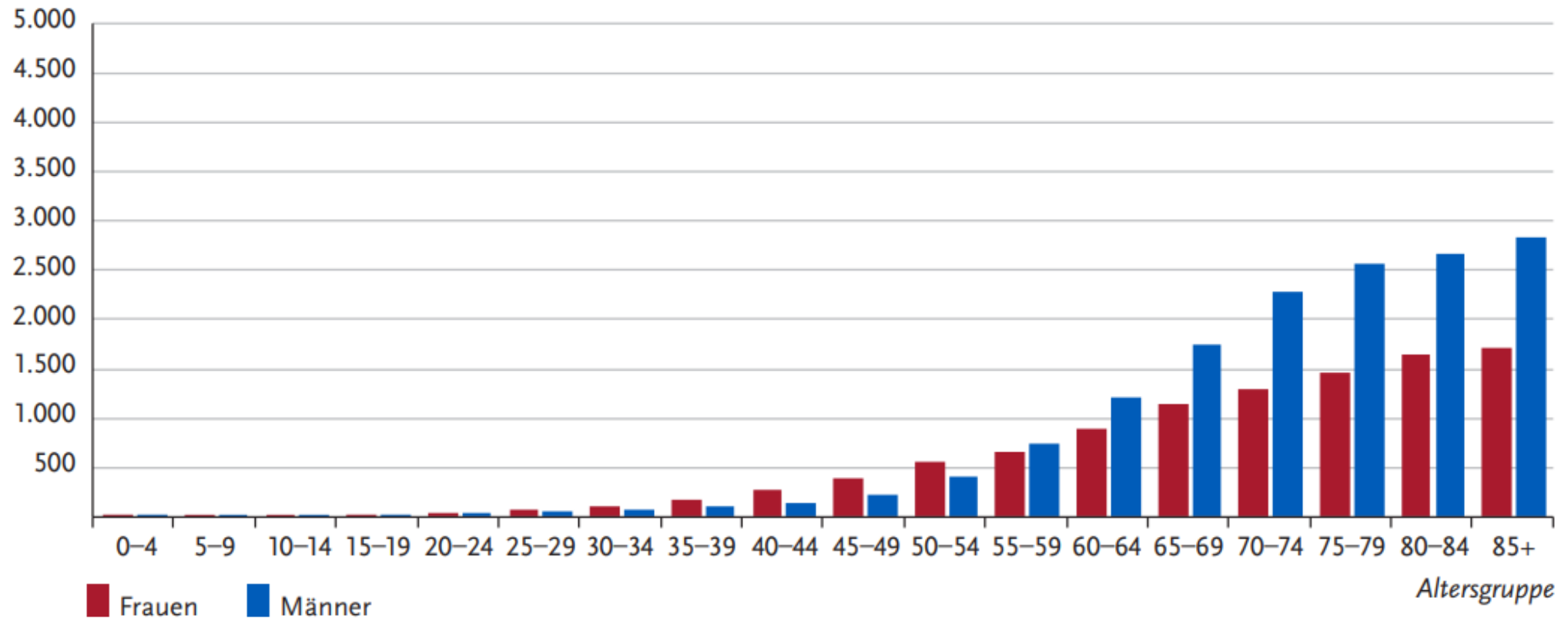
Krankenhausfälle nach Altersgruppen 2017
in Mill.



Quelle: Statistisches Bundesamt

Krebs-Neuerkrankungen

Altersspezifische Neuerkrankungsraten nach Geschlecht, ICD-10 C00–C97 ohne C44, Deutschland 2017–2018
je 100.000

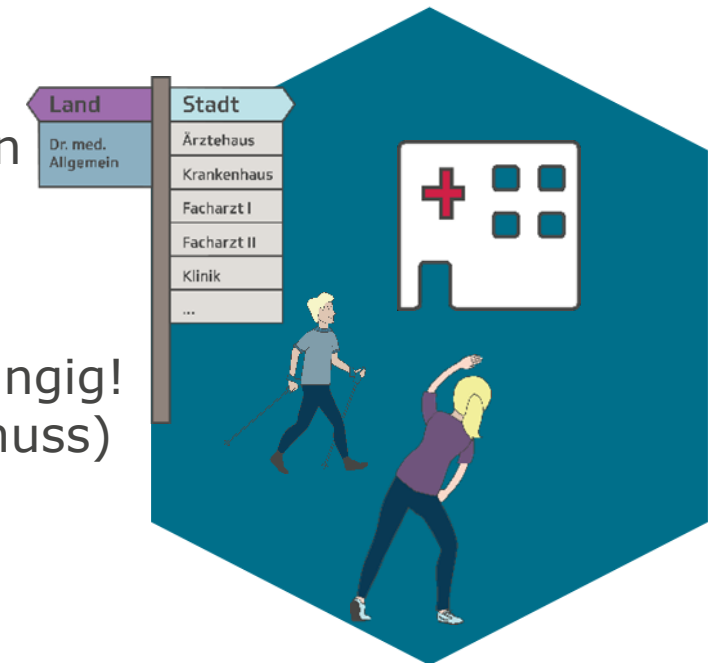


Quelle: RKI, Zentrum für Krebsregisterdaten

Finanzierbarkeit

Herausforderungen der Demografie

- beträchtlicher Anstieg der Lebenserwartung/Verminderung der Sterblichkeit
- Rollenwechsel Baby-Boomer: Vom Beitragszahler zum Leistungsempfänger
- Geburtenentwicklung - Stagnation/Absenkung
- Medizinischer Fortschritt wirkt zusätzlich kostensteigernd
- Finanzierungssystem der GKV (Umlageverfahren) stößt an Grenzen
- Entlastungsfaktoren (Zuwanderung, Wirtschaftsentwicklung) offen
- Grenzen der Finanzierbarkeit von politischen Entscheidungen abhängig! (Lohnnebenkosten, Leistungsumfang, Zuzahlung/ZBS, Steuerzuschuss)
- (Große) Reform der Pflegeversicherung?





2

Versorgung

Versorgungssicherheit - Herausforderungen für Politik, Selbstverwaltung und Gesellschaft: Fachkräfte

- Versorgungsstrukturen an Fachkräftebasis anpassen (Spezialisierung, Schwerpunktbildung)
- Chancen von Digitalisierung/telemedizinischer Versorgung für Qualität UND Effizienz nutzen
- Aus Nebeneinander Miteinander organisieren (Notdienst; Fachärzte)
- Sektorenübergreifendes Arbeiten (Ambulantisierung, Übergangsmangement)
- Gesundheit/Pflege als Schwerpunkt für Fachkräftezuwanderung
- Akademisierung von nichtärztlichen Fachberufen und Substitution/Delegation von Leistungen auf international vergleichbares Niveau
- Wohnortnahe Primärversorgung/Zentralisierung von Spezialversorgung



Versorgungssicherheit - Herausforderungen für Politik, Selbstverwaltung und Gesellschaft: Megatrends

- Morbiditätsbelastung verhindern/verzögern/verkleinern
- Hospitalisierung vermeiden/verzögern/verbessern
- Risikofaktor Ernährung steuern -> „Lebensmittelampel“; Zuckersteuer
- Prävention stärken -> Bewegung, Achtsamkeit, Umwelt
- Krankheitsfrüherkennung; (Digitale) Verlaufskontrolle; Self-Tracking
- Gesundheitsfördernde Arbeitswelt (BGM)
- Public Health - Strategien etablieren (ÖGD nach Corona)
- gesundheitliche Chancengleichheit verbessern
- Individualisierte(re) Medizin durch Versorgungsforschung





**Wenn Sie noch
Fragen haben ...**

... stehe ich Ihnen gerne zur Verfügung.

Guido Dressel

Techniker Krankenkasse

Tel. 0361 - 54 21- 401

lv-thueringen@tk.de