

Kurzstudie 2022

MINT-BILDUNG.

WAS JUNGE FRAUEN DARÜBER DENKEN.

IRGENDWAS MIT MINT? DAS INTERESSE IST DA.

Die gute Nachricht: Schülerinnen von heute finden MINT alles andere als langweilig: 70,0 Prozent der Befragten haben ein persönliches Interesse an Themen aus den Bereichen Mathematik, Informatik, Naturwissenschaften, Technik. Das ergab eine Umfrage der IU Internationalen Hochschule.

Die schlechte Nachricht: Viele junge Frauen haben nach wie vor Bedenken, wenn es um ein MINT-Studium oder eine MINT-Ausbildung geht. Je über 40 Prozent fühlen sich mit diesen Themen überfordert bzw. finden den MINT-Bereich zu schwierig.

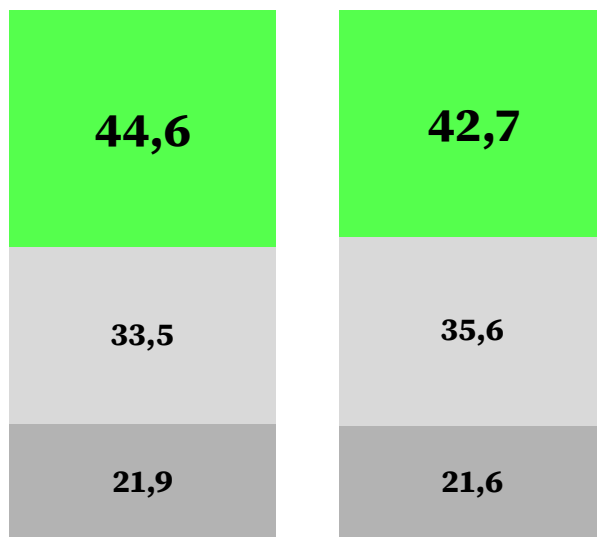
70,0%

der befragten Schülerinnen sind an MINT-Themen interessiert.¹

¹Frage: Hast Du generell ein persönliches Interesse an Themen im Bereich Mathematik, Informatik, Naturwissenschaften oder Technik (= MINT)?

Bitte bewerte, wie sehr folgende Punkte Dich von einer Ausbildung oder einem Studium im Bereich Mathematik, Informatik, Naturwissenschaften oder Technik (= MINT) abhalten könnten. In %

- Trifft voll und ganz zu/trifft zu
- Teils/teils
- Trifft nicht zu/überhaupt nicht zu



Dieser Bereich ist mir zu schwierig.

Ich fühle mich mit MINT-Themen überfordert.

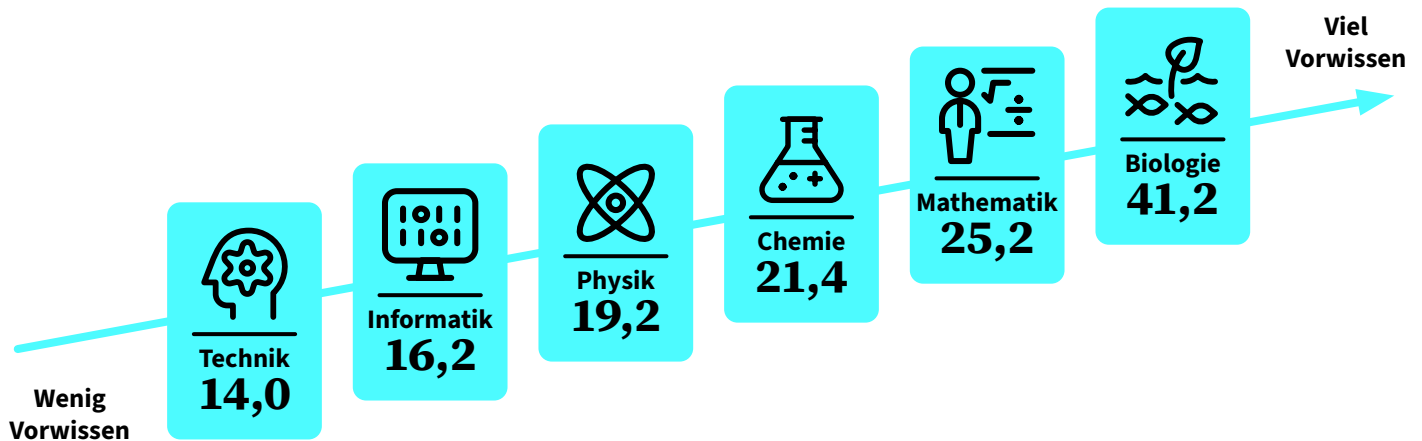
iu

INTERNATIONALE
HOCHSCHULE

WEITERE HÜRDEN FÜR EINEN MINT-BILDUNGSWEG: DAS RÜSTZEUG FEHLT HÄUFIG.

Viele der Befragten geben an, dass ihnen das Vorwissen und die Fähigkeiten für spezielle MINT-Fächer fehlen. Und sie sich daher für ein Studium oder eine Ausbildung nicht gerüstet fühlen. **Einzig und allein in Biologie haben die Schülerinnen ein besseres Gefühl.**

Bitte bewerte auf einer Skala von 1 bis 5, inwiefern Du folgender Aussage zustimmst: „Mit meinem Vorwissen und meinen Fähigkeiten fühle ich mich für den Start eines Studiums oder einer Ausbildung in folgendem Fach ausgerüstet.“ In %; Top-2-Box aus 5er-Skala (stimme voll und ganz zu / stimme zu)



LANGWEILE STEHT AUF DEM LEHRPLAN.

In der Schule sorgen sowohl die MINT-Fächer als auch diejenigen, die die Fächer lehren, für Langweile. Das gibt jeweils fast die Hälfte der befragten Schülerinnen an. Etwas mehr als einem Drittel sind die Inhalte zu kompliziert.

In der Schule finde ich die MINT-Fächer oft trocken und langweilig.

44,9

Die Inhalte der MINT-Fächer sind mir zu kompliziert.

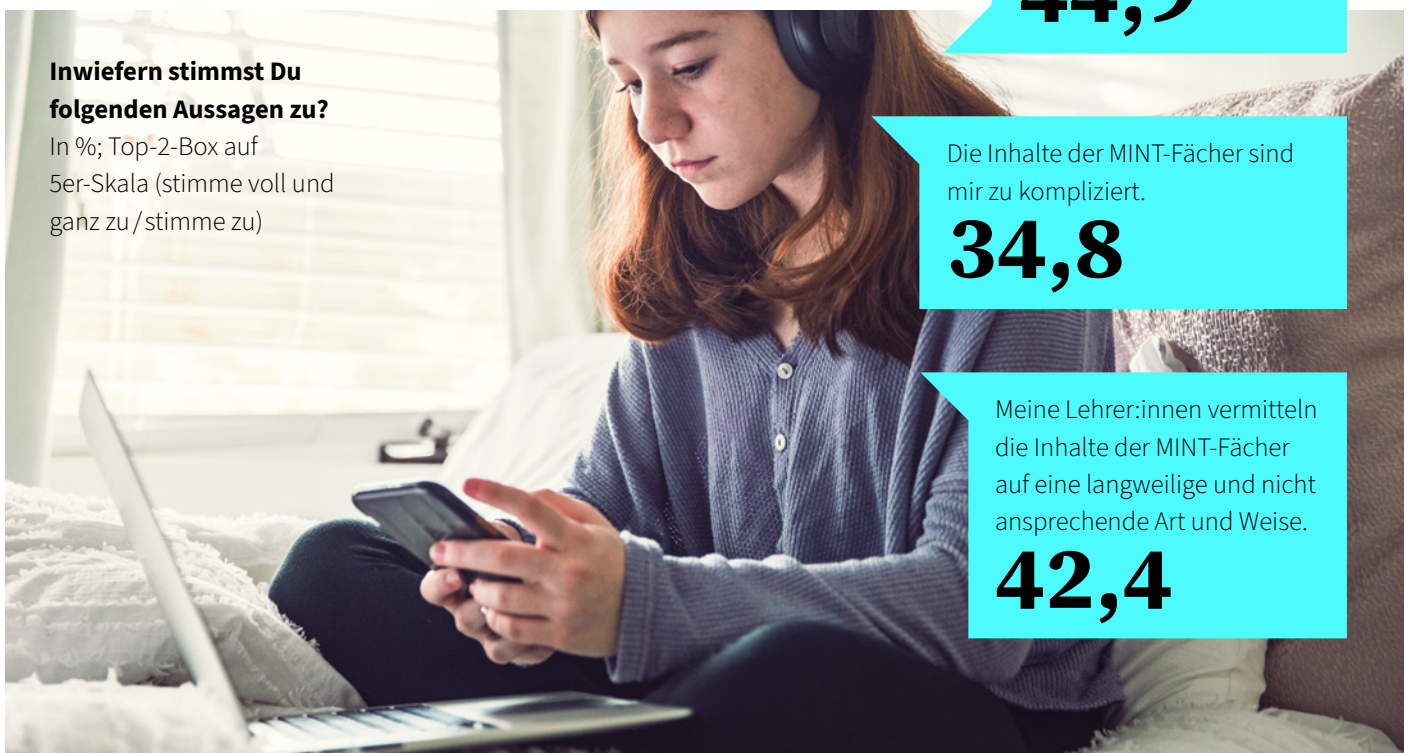
34,8

Meine Lehrer:innen vermitteln die Inhalte der MINT-Fächer auf eine langweilige und nicht ansprechende Art und Weise.

42,4

Inwiefern stimmst Du folgenden Aussagen zu?

In %; Top-2-Box auf 5er-Skala (stimme voll und ganz zu / stimme zu)



MINT-BILDUNG – WAS ODER WER SPRICHT DAGEGEN?

Was andere denken? Löst bei den befragten Schülerinnen kaum Bedenken aus. **Vielmehr sind es finanzielle Hürden, die einen Bildungsweg in Richtung MINT beeinflussen:** Ein Viertel der Befragten gibt an, dass eine MINT-Ausbildung bzw. ein MINT-Studium nicht mit dem häufig so wichtigen Nebenjob vereinbar ist.

Bitte bewerte, wie sehr folgende Punkte Dich von einer Ausbildung oder einem Studium im Bereich Mathematik, Informatik, Naturwissenschaften oder Technik (= MINT) abhalten könnten. In %; Top-2-Box auf 5er-Skala (trifft voll und ganz zu / trifft zu)

81,8%

der befragten Schülerinnen haben generell Interesse an einem Studium.²

²Frage: Hast Du generell ein Interesse an einem Studium?

24,3

Ein Studium im Bereich MINT ist zu teuer, da ich aufgrund der hohen Belastung keinem Nebenjob nachgehen könnte.

16,1

Meine Freund:innen würden diese Wahl nicht verstehen.

11,5

Andere Menschen könnten sich über meine Studienwahl lustig machen.

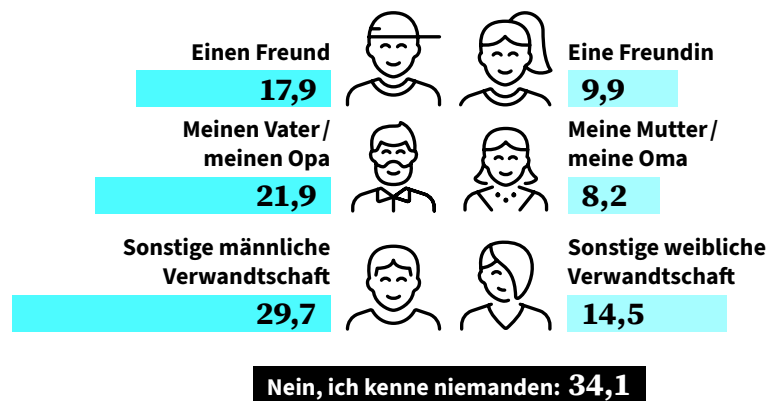
8,4

Meine Eltern wären mit dem Studienfach nicht einverstanden.

EINE MINT'LERIN? KENNEN NUR WENIGE.

Nur wenige der Befragten haben Freundinnen oder weibliche Verwandte, die in MINT-Berufen arbeiten. Über ein Drittel kennt gar keine:n, der:die mit MINT beruflich zu tun hat.

Kennst Du jemanden, der oder die im Bereich Mathematik, Informatik, Naturwissenschaften oder Technik arbeitet (z. B. Software-Entwickler:in, Biolog:in, Ingenieur:in etc.)?³ In %



³Obwohl die Geschlechtszugehörigkeit mehr erfordert als eine binäre Klassifizierung in weiblich und männlich, sind die derzeit verfügbaren Daten für eine solche Analyse begrenzt. In der Regel sind die Zahlen zu gering, um eine Aufschlüsselung nach zusätzlichen Variablen zu ermöglichen. Daher wird in dieser Studie das Geschlecht nur in einem binären System betrachtet.

”

FRAUEN SCHREIBEN SICH SELTENER ALS MÄNNER IN MINT-STUDIENFÄCHER EIN (4). UM ETWAS DAGEGEN ZU TUN, MUSS MAN FRÜH IN DER SCHULE ANSETZEN – ETWA DURCH GENDERSENSIBLEN UNTERRICHT, DER MÄDCHEN UND JUNGEN GLEICHERMASSEN ANSPRICHT, VIELFÄLTIGE ROLLENVORBILDER VORGIBT, AUF DIE BILDSPRACHE ACHTET UND EIN POSITIVES LERNKLIMA SCHAFFT. VOR ALLEM BRAUCHT ES DRINGEND MEHR WEIBLICHE VORBILDER AUS DEM MINT-BEREICH, DIE JUNGEN FRAUEN AUFGRUND IHRER EIGENEN ERFAHRUNG MUT MACHEN. DENN VORBILDER IM DIREKTEN LEBENSUMFELD, WIE LEHRER:INNEN, FAMILIENMITGLIEDER, ABER AUCH AUS DER WIRTSCHAFT, HABEN GROSSEN EINFLUSS AUF DIE SPÄTERE STUDIENWAHL.“



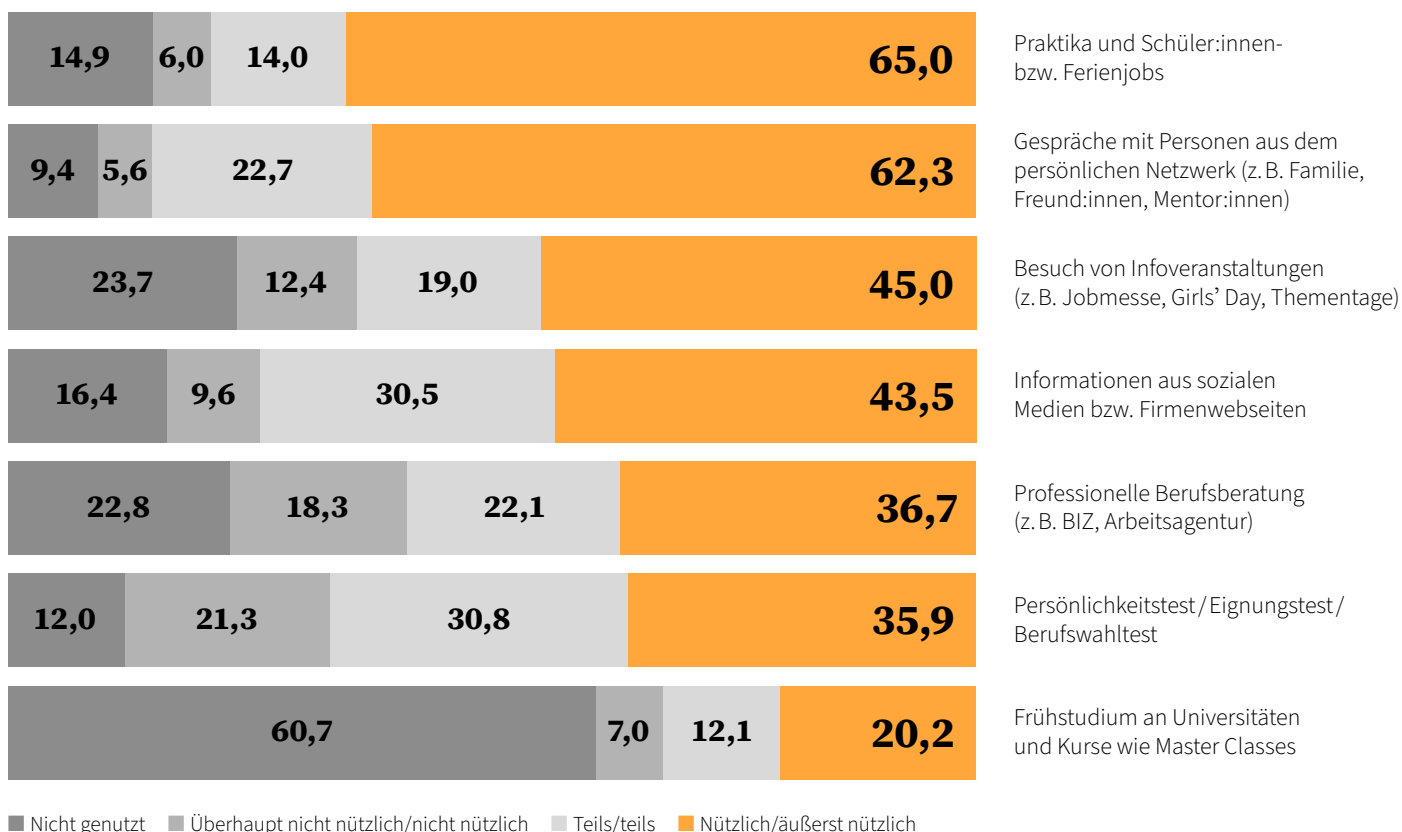
Prof. in Dr. in Alexandra Wuttig
Kanzlerin
IU Internationale Hochschule

ENTSCHEIDEND BEI DER WAHL DES BILDUNGSWEGS: DIE RICHTIGEN INFORMATIONSQUELLEN.

Die Gewinner sind Praktika und Ferienjobs, die einen guten Einblick in die mögliche spätere Berufs- bzw. Studienwahl geben. Gefolgt von persönlichen Informationsquellen wie Freund:innen, Familie oder Mentor:innen. Aber auch digitale Infokanäle – vor allem soziale Medien wie Instagram, Facebook, TikTok und Co. – und firmeneigene Webseiten werden gern genutzt.



Hast Du bereits Orientierungsangebote für Deine Berufs-/Studienwahl in Anspruch genommen? Falls ja, bewerte bitte auf einer Skala von 1 bis 5 wie nützlich diese Angebote für Dich waren. Falls nein, kreuze bitte „nicht genutzt“ an. In %



IMPRESSUM

Herausgeberin:
IU Internationale Hochschule
Juri-Gagarin-Ring 152 • 99084 Erfurt • iu.de

Zielgruppe:
777 Schülerinnen³

Das Ministerium für Wirtschaft, Wissenschaft und Digitale Gesellschaft des Landes Thüringen ist für die IU Internationale Hochschule an allen Studienorten in hochschulrechtlichen Angelegenheiten zuständig.

Panel: Gapfish
Zeitraum der Befragung: 09.05.2022 – 12.05.2022

Kontakt zu uns?!

Bei Fragen oder Anmerkungen erreichst Du uns unter: research@iu.org

Besuche uns auch auf:

