



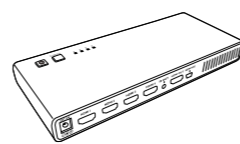
WDP02
Wireless FHD Kit
Transmetteur HDMI® Full HD sans fil

Touchboards

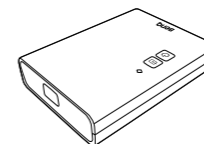
205 Westwood Ave, Long Branch, NJ 07740
Phone: 866-94 BOARDS (26273) / (732)-222-1511
Fax: (732)-222-7088 | E-mail: sales@touchboards.com

WDP02-Q-V0
2015/11/25

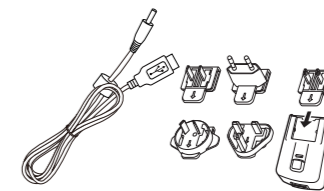
Transmitter(Tx)



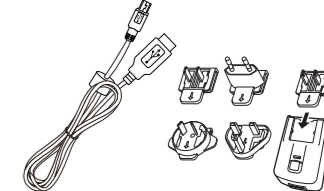
Receiver(Rx)



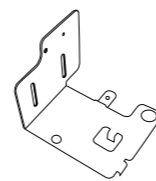
Tx_Adapter



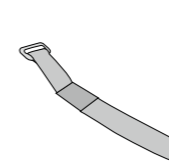
Rx_Adapter



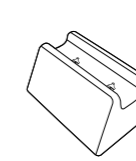
Mounting Holder



Velcro



Stand



Quick Start Guide



User Manual



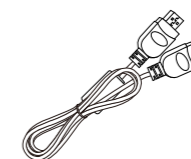
Remote Control



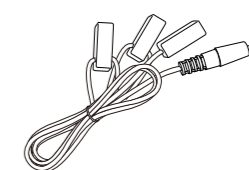
Batteries



HDMI Cable



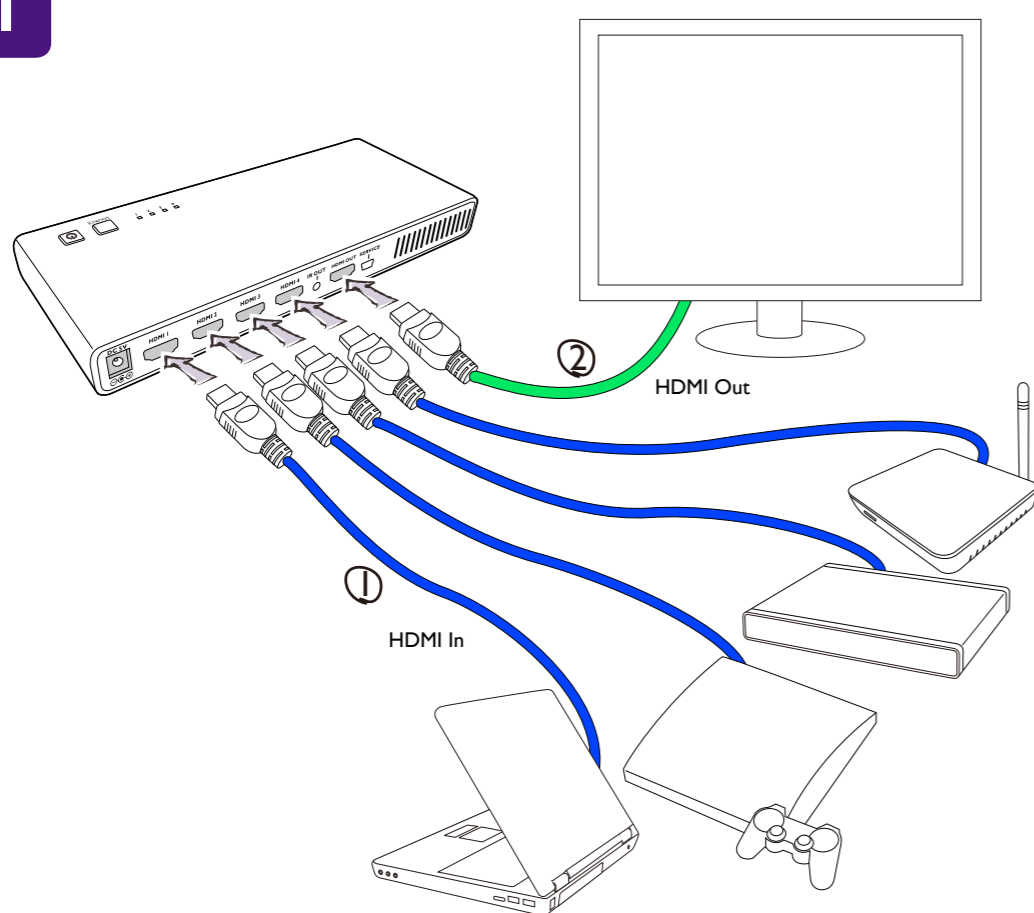
IR Blaster Cable



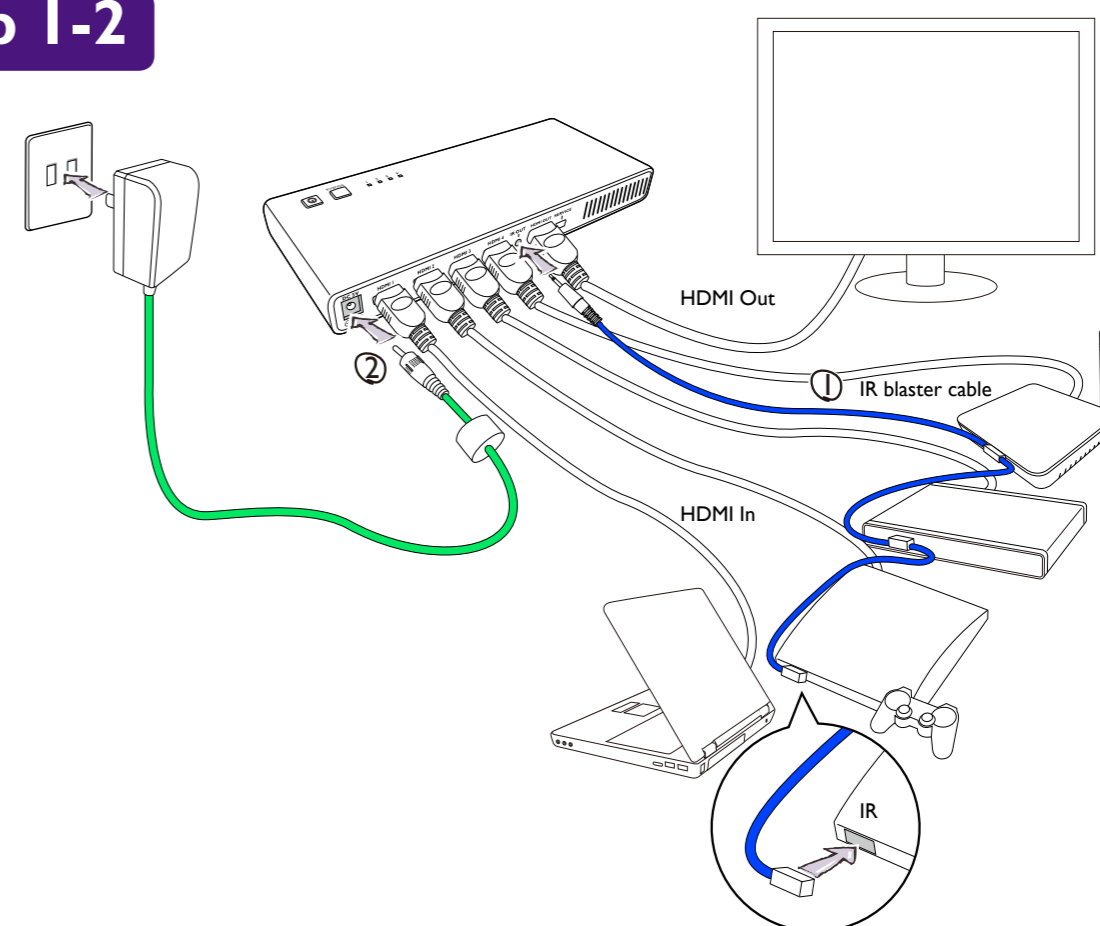
Screws



Step 1-1

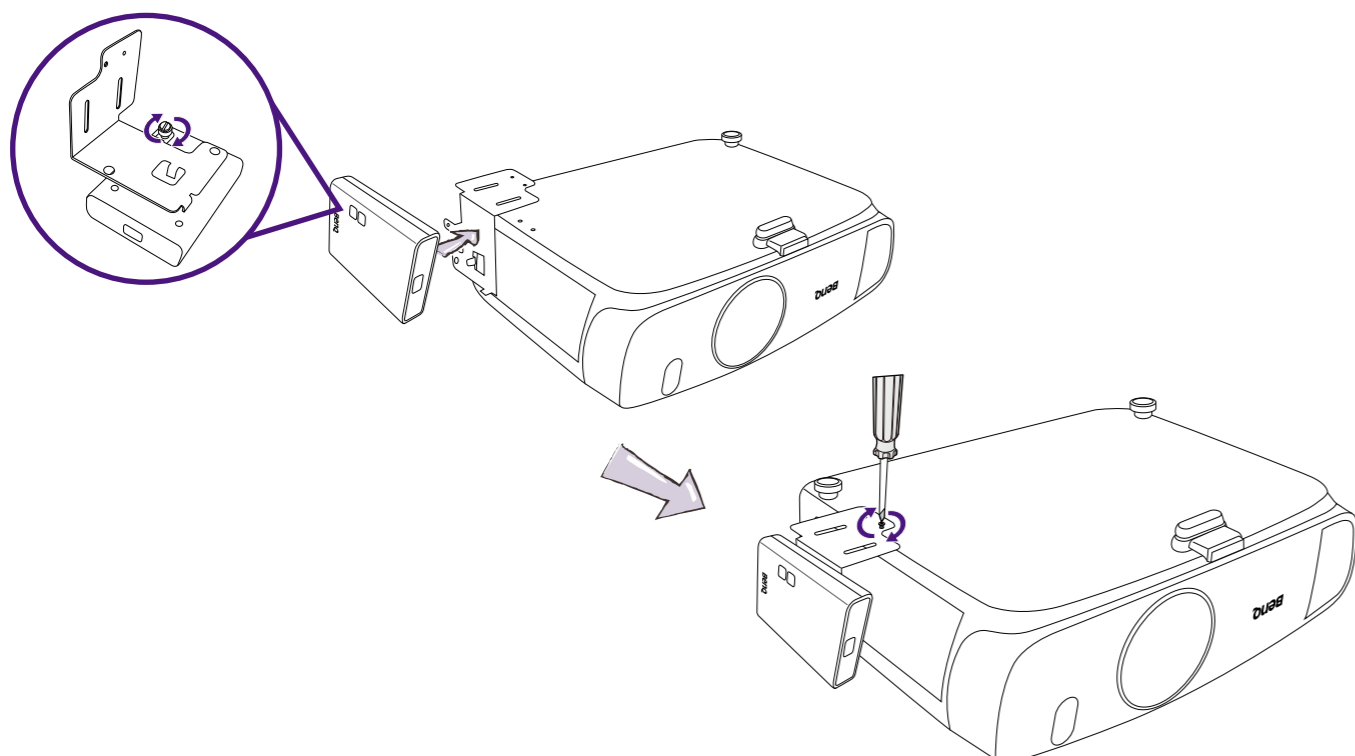


Step 1-2



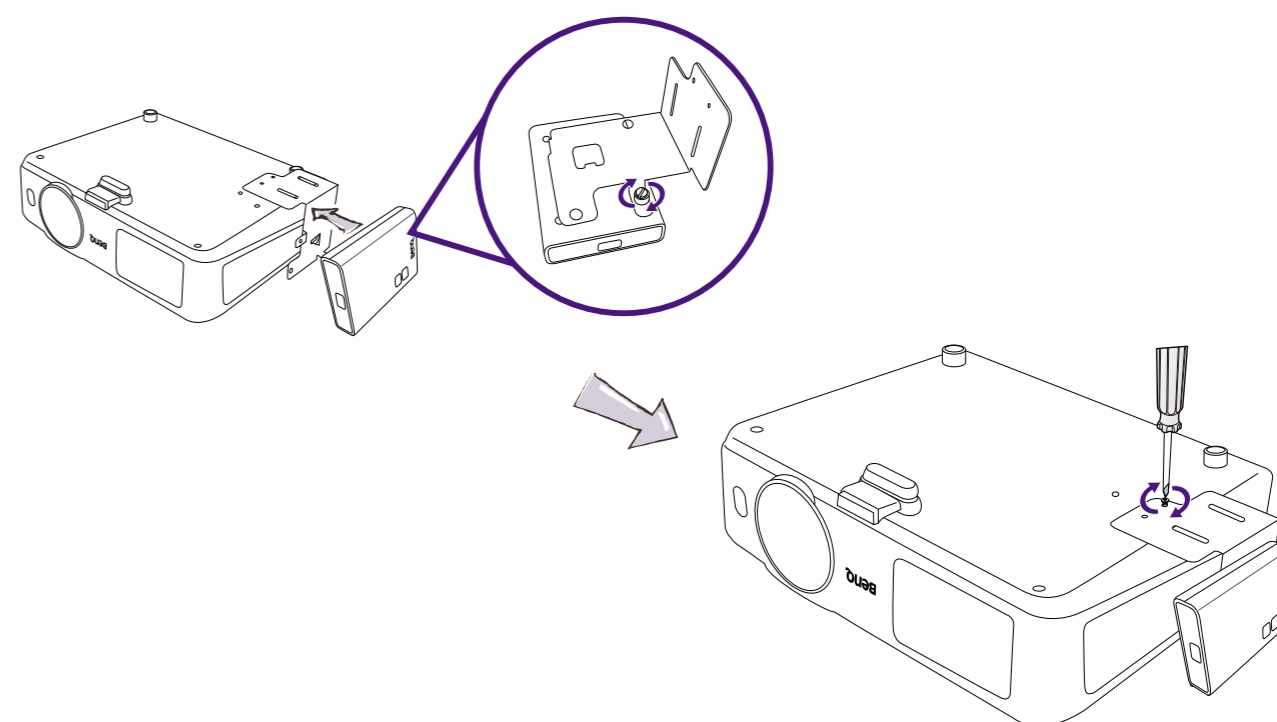
Step 2-a

Suitable models: W1110, HT2050, W2000, HT3050



Step 2-b

Suitable models: W1070+, W1080ST+, HT1075, HT1085ST, W1350, W3000



EN The new mounting holder helps to fix the wireless receiver to specific BenQ projectors. Depending on the purchased projector model, the wireless receiver may be attached to the right or left side of projector. Refer to the following illustrations and the model list for the appropriate location and the installation procedures. Place the projector bottom up before you start the installation.

EF Le nouveau support de montage aide à fixer le récepteur sans fil à des projecteurs BenQ spécifiques. Selon le modèle de projecteur acheté, le récepteur peut être monté sur le côté droit ou gauche du projecteur. Consultez les illustrations suivantes et la liste des modèles pour l'emplacement approprié et les procédures d'installation. Retournez le projecteur avant de commencer l'installation.

GM Die neue Montagehalterung hilft bei der Befestigung des drahtlosen Empfängers an bestimmten BenQ Projektoren. Je nach gekauftem Projektormodell kann der drahtlose Empfänger an der rechten oder linken Seite angebracht werden. Achten Sie auf die folgenden Abbildungen und die Modellliste, um die geeigneten Stellen und Installationsanweisungen zu finden. Drehen Sie den Projektor vor dem Beginn der Installation um.

IT Il nuovo supporto per il montaggio aiuta a collegare il ricevitore wireless a specifici proiettori BenQ. In relazione al modello di proiettore acquistato, il ricevitore wireless potrebbe essere collegato sul lato destro o sinistro del proiettore. Consultare le illustrazioni di seguito e l'elenco dei modelli per la posizione e le procedure di installazione adeguate. Posizionare il proiettore con la parte inferiore rivolta verso l'alto per avviare l'installazione.

SP El nuevo soporte de montaje le ayuda a fijar el receptor inalámbrico a proyectores BenQ específicos. Dependiendo del modelo de proyector adquirido, el receptor inalámbrico puede acoplarse al lado derecho o izquierdo del proyector. Consulte las siguientes ilustraciones y la lista de modelos para la ubicación adecuada así como los procedimientos de instalación. Coloque la parte inferior del proyector hacia arriba antes de iniciar la instalación.

EP O novo suporte de montagem ajuda a fixar o receptor sem fios a determinados projectores BenQ. Consoante o modelo do projector adquirido, o receptor sem fios poderá ser ligado ao lado direito ou esquerdo do projector. Consulte as imagens seguintes e a lista de modelos para informações sobre os locais apropriados e os procedimentos de instalação. Coloque o projector virado para cima antes de iniciar a instalação.

DT De nieuwe bevestigingshouder bevestigt de draadloze ontvanger aan bepaalde BenQ-projectoren. Afhankelijk van het aangeschafte projectormodel kan de draadloze ontvanger aan de rechterzijde of linkerzijde van de projector worden bevestigd. Zie de volgende illustraties en de modellijst voor de correcte locatie en de installatiehandleidingen. Zet de projector met de onderkant naar boven voordat u begint met bevestigen.

SV Den nya monteringshållaren håller den trådlösa mottagaren på plats till specifik BenQ-projektor. Mottagaren ansluts på projektorns högra eller vänstra sida, beroende på vilken modell du har köpt. I följande illustrationer och i listan över modeller visas rätt plats och installationsprocedur för din modell. Vänd projektorn upp och ner innan du påbörjar installationen.

CZ Nový držák pomáhá upevnit bezdrátový přijímač k určitým projektorům BenQ. Podle zakoupeného modelu projektoru lze bezdrátový přijímač připojit k pravé nebo levé straně projektoru. Pokud jde o příslušné místo a postupy instalace, viz následující obrázky a seznam modelů. Před zahájením instalace umístěte projektor spodní částí nahoru.

PL Nowy uchwyt mocujący umożliwia przymocowanie bezprzewodowego odbiornika do określonych projektorów BenQ. W zależności od modelu zakupionego projektor bezprzewodowy odbiornik można przymocować z prawej lub z lewej strony projektor. Zapoznaj się z poniższymi ilustracjami i listą modeli, aby dowiedzieć się, z której strony przymocować odbiornik oraz uzyskać procedury instalacyjne. Przed rozpoczęciem instalacji umieść projektor spodem do góry.

RS Новый монтажный держатель помогает прикрепить беспроводной приемник к определенным проекторам BenQ. В зависимости от купленной модели проектора, беспроводной приемник можно прикрепить с правой или левой стороны проектора. Место крепления и порядок установки см. на следующих иллюстрациях и в списке моделей. Прежде чем начать установку, переверните проектор дном вверх.

JP 新しい取付用ホルダは、無線受信機を特定の BenQ プロジェクタに固定するために使用します。購入されたプロジェクタモデルによっては、無線受信機をプロジェクタの右側または左側に取り付けられない場合があります。次の図とモデルリストを参考に、適切な位置と設置手順を確認してください。インストールを開始する前に、プロジェクタを上を逆さにして置いてください。

KR 새로운 마운팅 홀더는 무선 수신기를 특정 BenQ 프로젝터에 고정시키는 데 유용합니다. 구입한 프로젝터 모델에 따라, 무선 수신기를 프로젝터의 왼쪽 또는 오른쪽에 부착할 수 있습니다. 적절한 위치 및 설치 절차에 관해서는 다음 그림과 모델 목록을 참조하십시오. 설치를 시작하기 전에 프로젝터를 뒤집어 놓으십시오.

CN 新安装支架有助于将无线接收器固定到特定的 BenQ 投影机。根据所购的投影机型号，无线接收器可以连接到投影机的右侧或左侧。请参见以下图解和型号列表以了解适当的位置和安装程序。开始安装之前将投影机底部朝上放置。

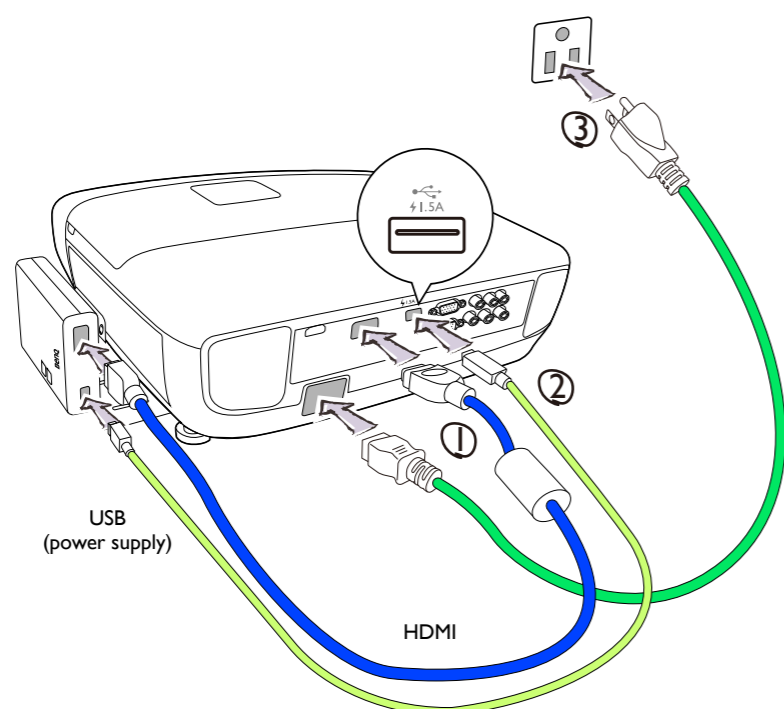
TC 新款掛載支架可用來將無線接收器固定到特定的 BenQ 投影機。根據購買的投影機機型，可以將無線接收器固定於投影機的右側或左側。請參閱下列圖解和機型清單以了解正確位置和安裝程序。開始安裝前，請使投影機底部朝上放置。

TR Yeni montaj tutucusu kablosuz alıcısını belirli BenQ projektörlerine sabitlemeye yardımcı eder. Satın alınan projektör modeline bağlı olarak, kablosuz alıcı projektörün sağına veya soluna iliştirilebilir. Doğru konum ve montaj prosedürleri için aşağıdaki çizimlere ve model listesine bakın. Montaja başlamadan önce projektörün altını yukarı getirin.

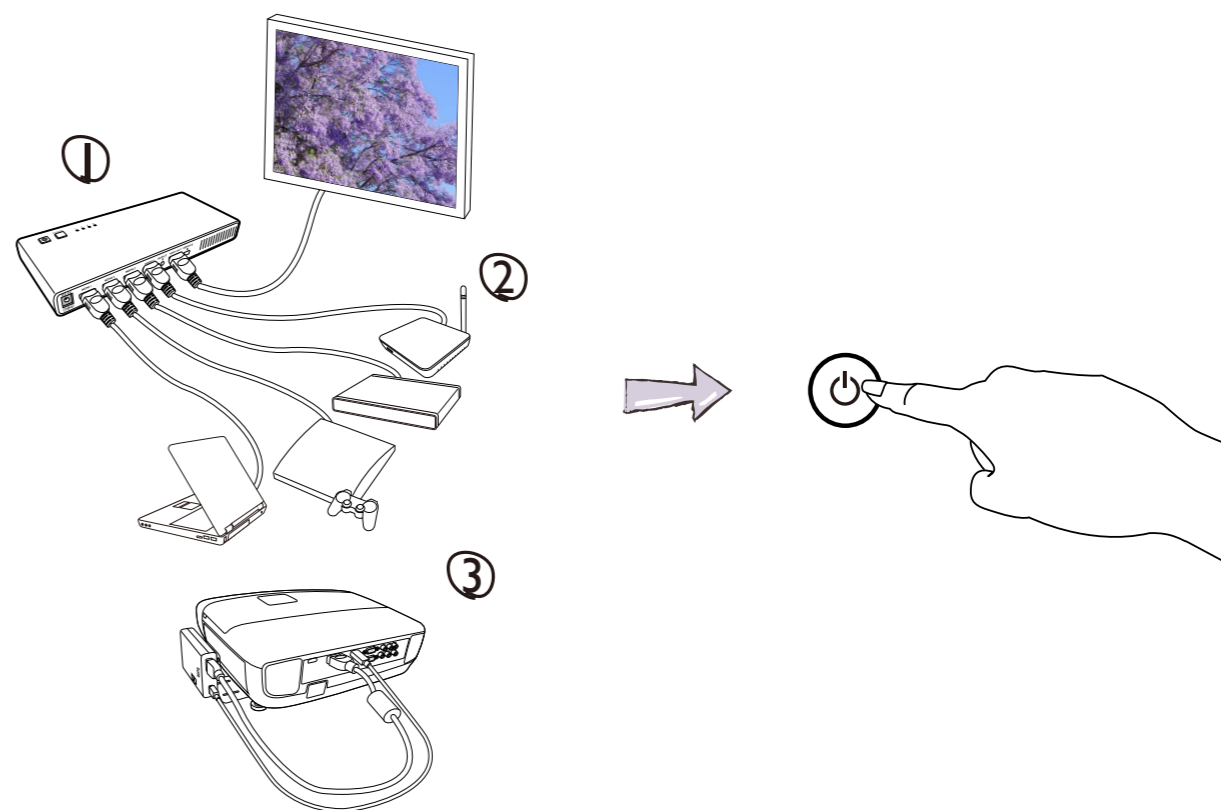
TH แกนยึดเมื่อติดตั้งใหม่ช่วยในการยึดตัวรับสัญญาณระบบไร้สายเข้ากับโปรเจคเตอร์ BenQ เฉพาะรุ่น โดยขึ้นอยู่กับรุ่นโปรเจคเตอร์ที่ซื้อไว้ อาจมีการติดตั้งตัวรับสัญญาณระบบไร้สายไว้ทางขวาหรือทางซ้ายของโปรเจคเตอร์ อ้างอิงถึงภาพประกอบดังต่อไปนี้และรายการรุ่น สำหรับตำแหน่งที่ตั้งที่เหมาะสมและกระบวนการติดตั้งวางโปรเจคเตอร์กลับหัวก่อนที่คุณจะเริ่มดำเนินการติดตั้ง

AB يساعد حامل التعليق على تصحيح المستقبل اللاسلكي لأجهزة إسقاط صوتي BenQ محدد. حسب موديل جهاز الإسقاط الصوتي الذي تم شراؤه، يمكن إرفاق المستقبل اللاسلكي بالجانب الأيمن أو الأيسر لجهاز الإسقاط الصوتي. ارجع إلى التوضيحات التالية وقائمة الموديلات للموقع المناسب لإجراءات التوصيل. اقلب جهاز الإسقاط الصوتي رأساً على عقب قبل بدء التثبيت.

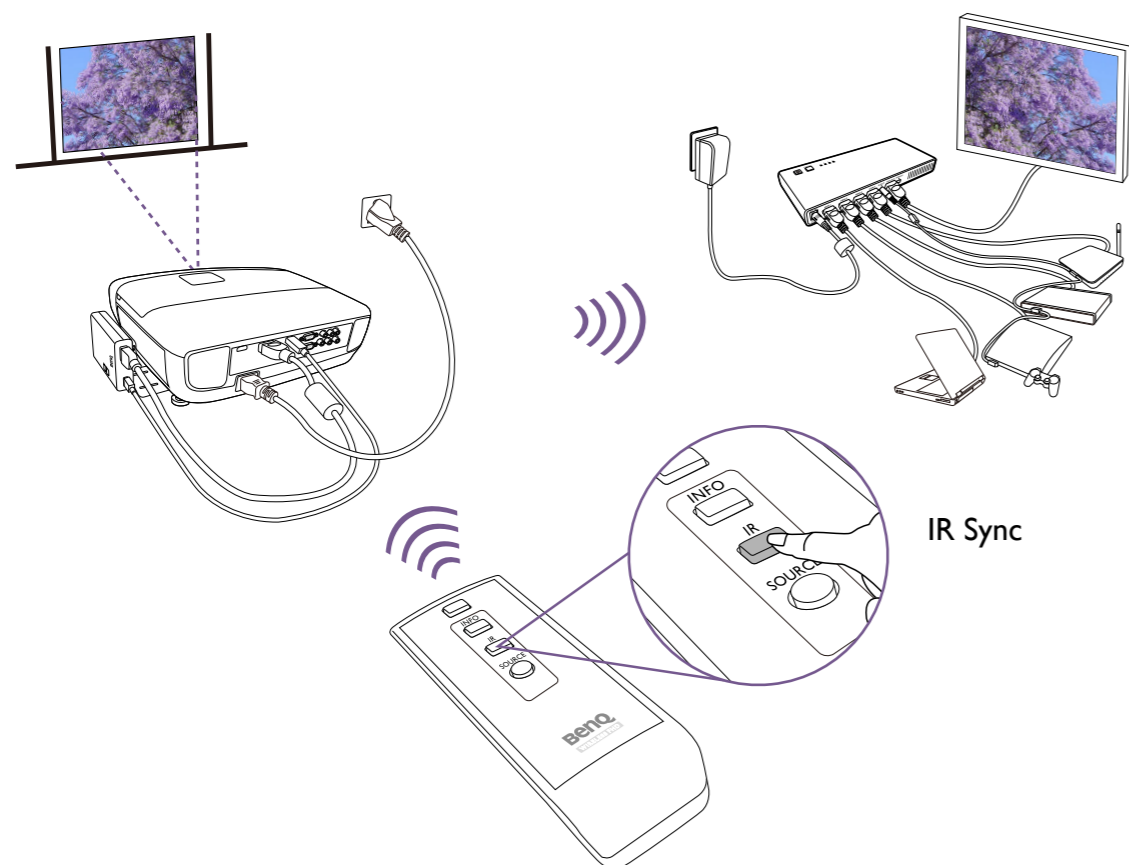
Step 3



Step 4



Step 5



Step 6

