



BenQ

PointWrite

Quick Start Guide

PW30U

Guide de démarrage rapide du projecteur numérique

Digitaler Projektor Kurzanleitung

Guida rapida del proiettore digitale

Guía de inicio rápido del proyector digital

Guia de iniciação rápida ao Projetor Digital

Digital projektor snabbstartsguide

Краткое руководство по работе с цифровым проектором

Snelgids voor Digitale projector

Skrócona instrukcja obsługi projektora cyfrowego

Dijital Projektör Hızlı Başlangıç Kılavuzu

Průvodce rychlým používáním digitálního projektoru

คู่มือเริ่มต้นใช้งานดีจิตอลโปรเจคเตอร์อย่างย่อ

數位投影機快速使用指南

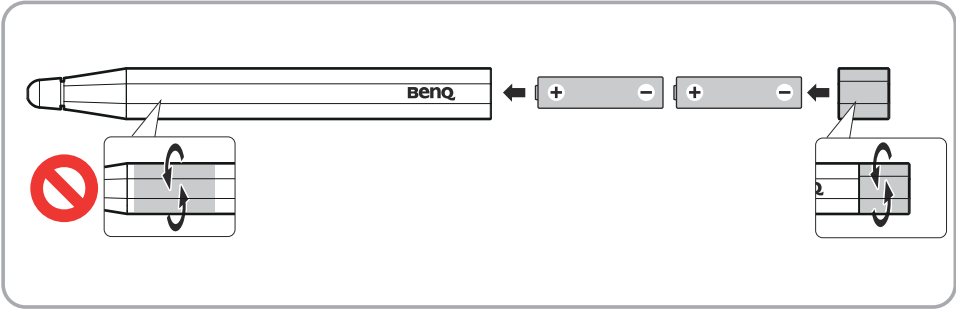
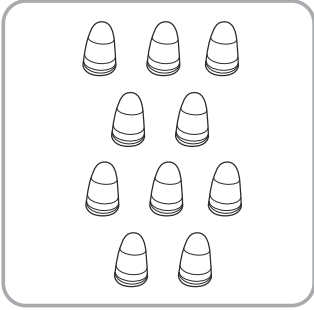
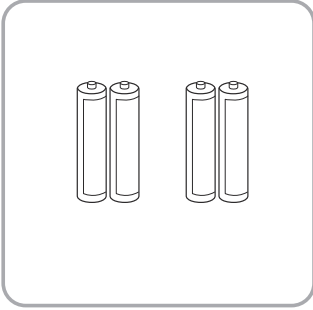
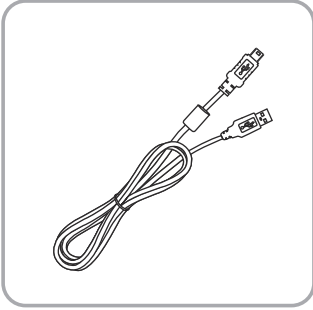
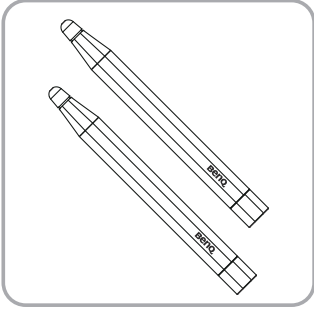
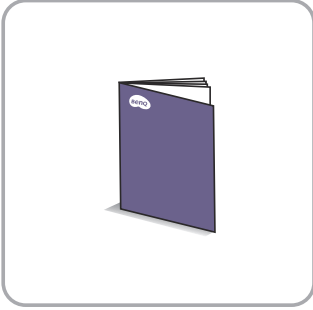
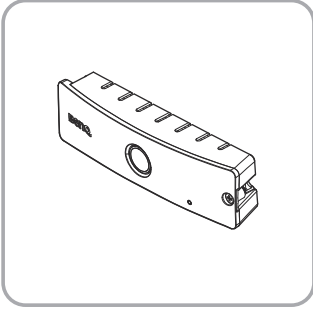
数字投影机快速使用指南

デジタルプロジェクタ クイック スタート ガイド

디지털 프로젝터 빠른 시작 안내서

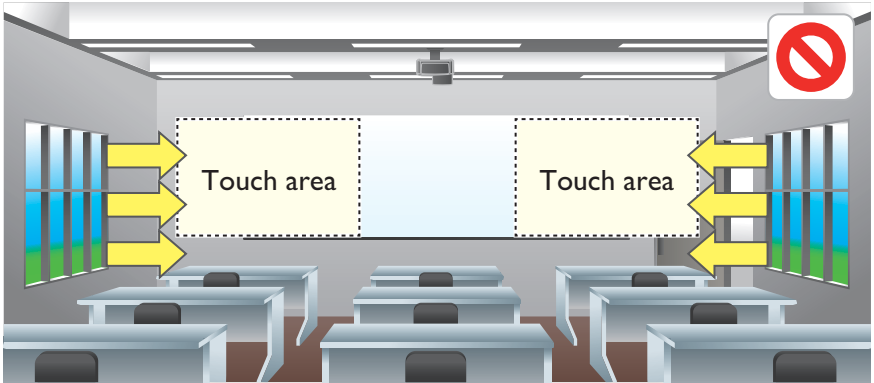
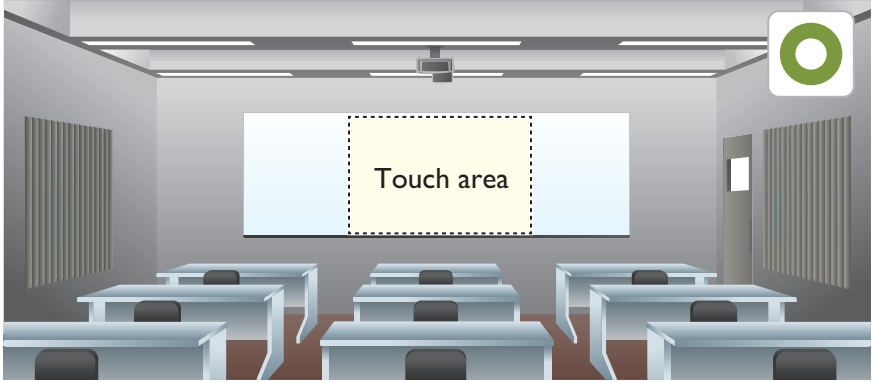
دليل البدء السريع لجهاز عرض رقمي

Packing list



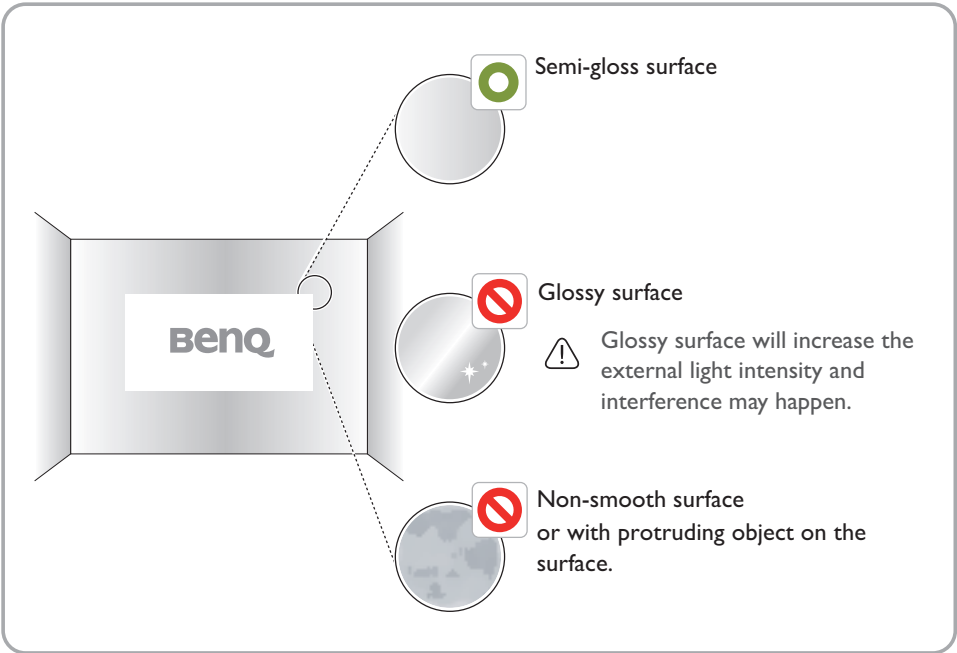
Prepare for setup

Environmental condition





Instructions for surface

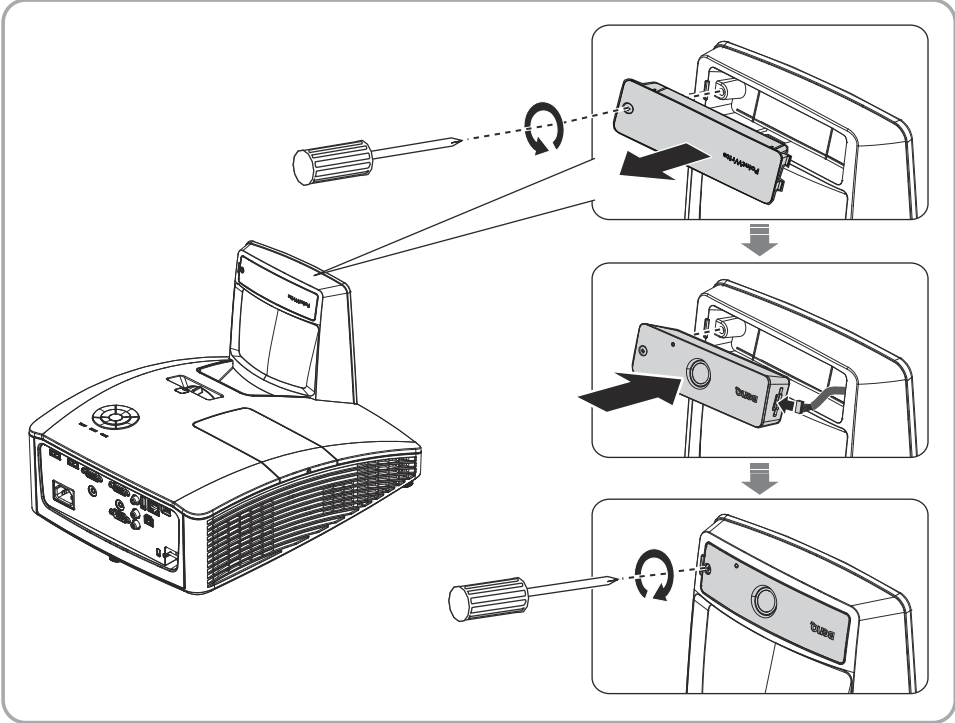
Optimal interactive quality will be dependent on the selected surface condition. It is important to choose a flat and non-reflective surface to secure the writing performance.



Comparison of the board surface

| Surface | Boardmaterial | Performance |
|---|--|--|
| Semi glossy/Matt  | Dry erase board | Best! The surface will eliminate reflection intensity. |
| Glossy  | <ul style="list-style-type: none"> •General whiteboard •With Galvanized steel •With Ceramic steel panel | Risk! Interference may happen during writing. |

PointWrite Module Installation on Projector

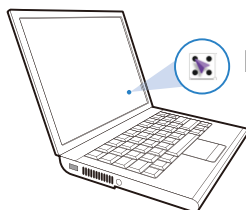
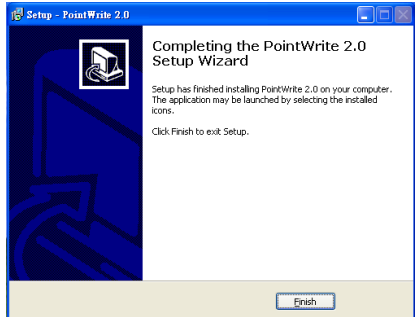
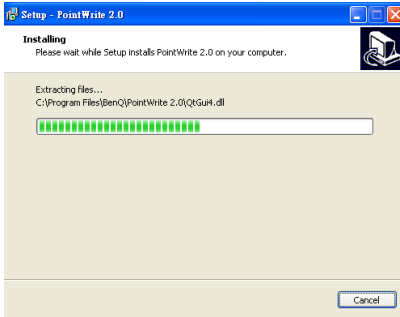
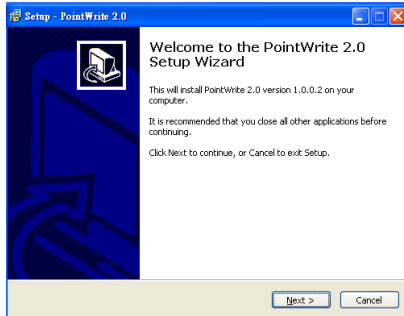


Driver installation

When you are the first time to use this PointWrite Module, please install set-up driver for Configuration setting.

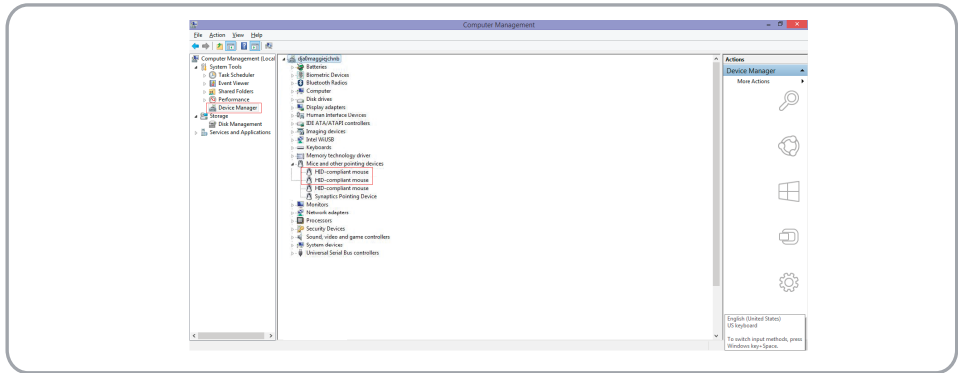
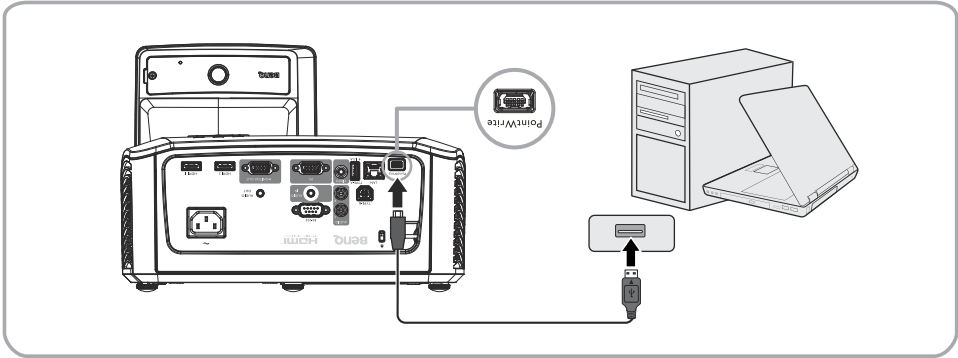
Go to BenQ Website >> Search PW30U >> Go to “Download Page”

<https://business-display.benq.com/en/findproduct/projector/accessory/pointwrite-pw30u.html>

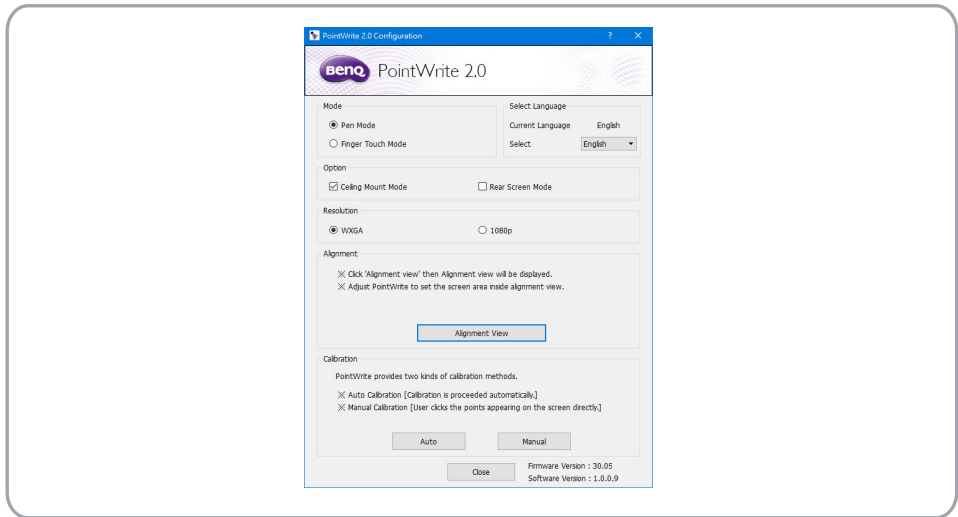


Installation Completed

Connecting the PointWrite to PC

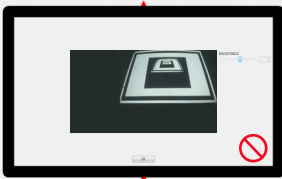
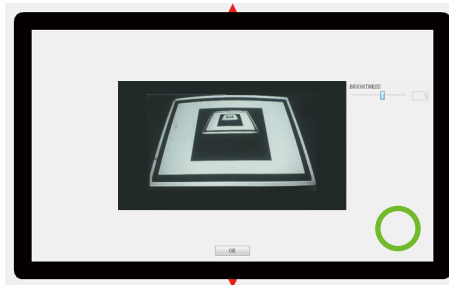
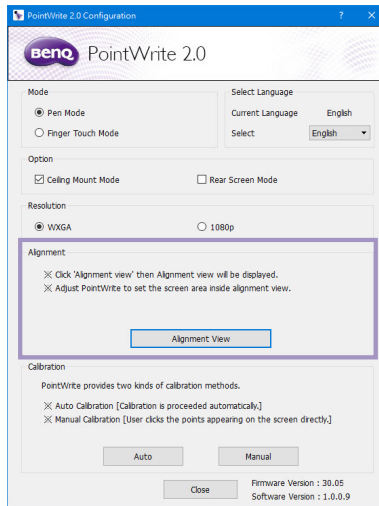


Configuration setting

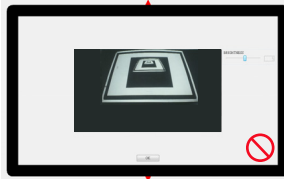


Alignment instructions

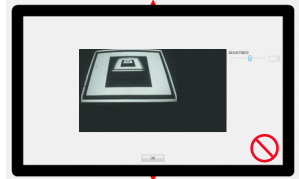
Alignment view



- Right side conflict



- Upper side conflict

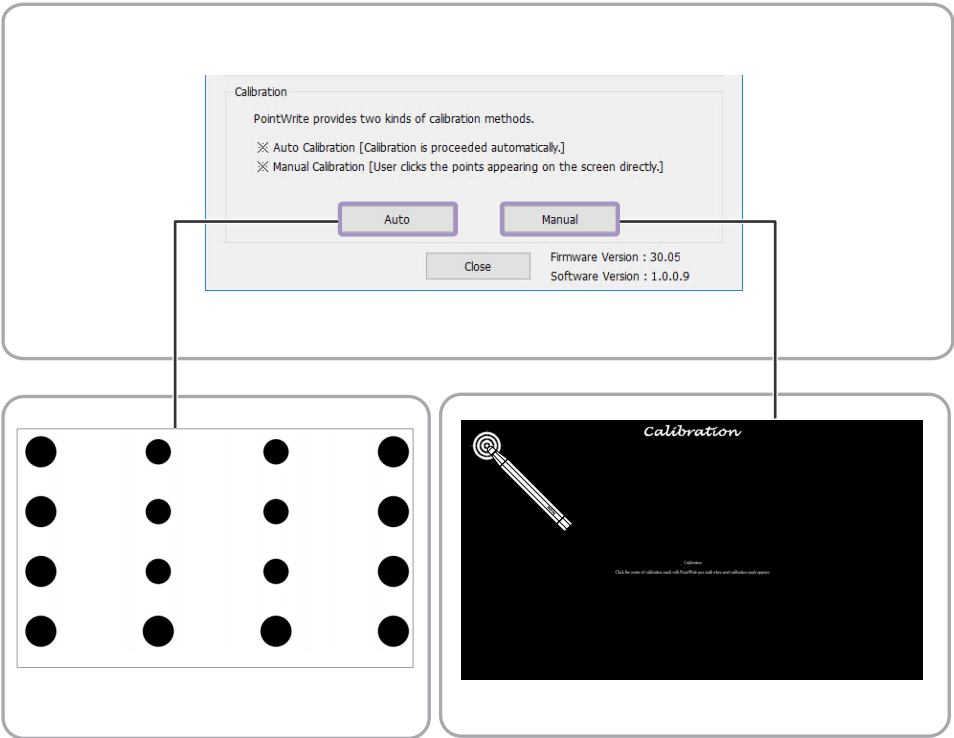


- Left side conflict

* If the screen image is not in the center, the calibration will fail. Please make sure the PointWrite module is attached to the projector properly.

PointWrite Calibration

PointWrite provides two kinds of calibration methods: auto calibration and manual calibration.



Start for interactive function

After completing calibration, you can use PointWrite pen as mouse function or launch QWrite software for writing and annotation.

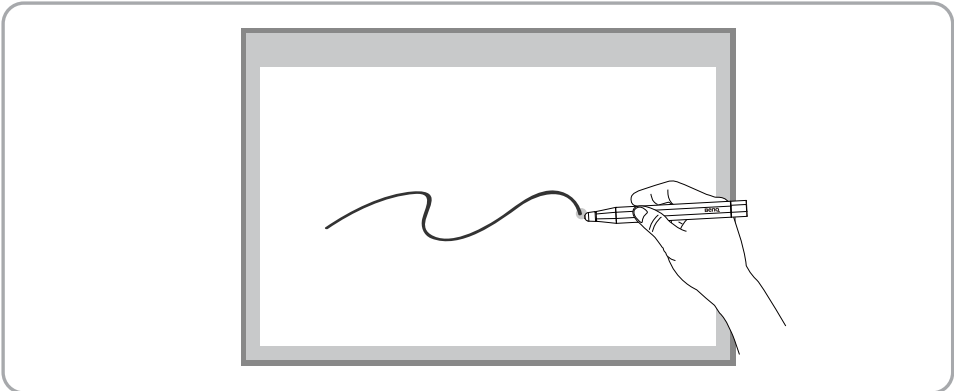



Table of contents

| | |
|------------------|----|
| English..... | 11 |
| Français | 12 |
| Deutsch..... | 13 |
| Italiano | 14 |
| Español | 15 |
| Português | 16 |
| Svenska | 17 |
| Русский..... | 18 |
| Nederlands | 19 |
| Polski..... | 20 |
| Türkçe | 21 |
| Čeština..... | 22 |
| ไทย..... | 23 |
| 繁體中文 | 24 |
| 简体中文 | 25 |
| 日本語..... | 26 |
| 한국어 | 27 |
| يـبـارـع | 28 |

 All specifications are subject to change without notice.

| Item | Description |
|-----------------------------------|--|
| PointWrite | |
| Model name | PW30U |
| Technology | Image Processing Technology |
| Refresh Rate | 60 Hz |
| Response Time | Max. 0.016 sec |
| Auto Calibration | Yes |
| Calibration Accuracy ^a | Max. +/-2 Pixel |
| Operating Distance | Follow Projector Specification |
| Multi-User | 10 pens simultaneously |
| Multiple Operation | 2 Units |
| PC Connection | Mini USB |
| Power Source | PC USB Power |
| Max USB Cable Length | 15 m (5 m USB cable + Repeater) |
| OS Supported | Windows: Win 7, 8, 10 Mac: 10.9 or later |
| Operating Temp/Humidity | 5°C ~ 40°C / 10%~85% RH (Max.) non-condensing, inside projector |
| Storage Temp/Humidity | -10°C ~ 60°C / 5%~95% RH (Max.) |
| Dimensions | 118.3 mm x 31.3 mm x 23.6 mm |
| Weight | 53.0 g |
| Compatible model | Selected BenQ Ultra short throw models (Throw ratio 0.35 and 0.33) |
| PointWrite Pen | |
| Power | AAA Battery*2 |
| Length | 164 mm |
| Diameter | 16 mm |
| Weight | 27 g (without batteries) |
| Color | Black |

a. The accuracy of auto calibration will be impacted depending on your environment.

 Toutes les caractéristiques peuvent être modifiées sans notification préalable.

| Élément | Description |
|--|--|
| PointWrite | |
| Nom de modèle | PW30U |
| Technologie | Technologie de traitement de l'image |
| Fréquence de rafraîchissement | 60 Hz |
| Temps de réponse | Max. 0,016 s |
| Calibrage Automatique | Oui |
| Précision du calibrage ^a | Max. +/-2 pixels |
| Distance de fonctionnement | Suit les spécifications du projecteur |
| Utilisateurs multiples | 10 stylets en même temps |
| Utilisation multiple | 2 unités |
| Connexion au PC | Mini USB |
| Source d'alimentation | Alimentation USB du PC |
| Longueur max. du câble USB | 15 m (câble USB 5 m + répéteur) |
| Systèmes d'exploitation pris en charge | Windows : Windows 7, 8, 10 Mac : 10.9 ou version ultérieure |
| Température/Humidité de stockage | -10°C ~ 60°C / 5 % ~ 95 % HR (Max.) |
| Température/Humidité de fonctionnement | 5°C ~ 40°C / 10 % ~ 85 % HR (Max.) sans condensation, Intérieur du projecteur |
| Dimensions | 118,3 mm x 31,3 mm x 23,6 mm |
| Poids | 53,0 g |
| Modèles compatibles | Certains modèles BenQ à focale ultra-courte (Rapport de projection 0,35 et 0,33) |
| Stylet PointWrite | |
| Alimentation | 2 piles AAA |
| Longueur | 164 mm |
| Diamètre | 16 mm |
| Poids | 27 g (sans piles) |
| Couleur | Noir |

a. La précision du calibrage auto sera fonction de votre environnement.

 Alle Daten können ohne Bekanntmachung geändert werden.

| Merkmal | Beschreibung |
|---------------------------------------|--|
| PointWrite | |
| Modellname | PW30U |
| Technologie | Bildverarbeitungstechnologie |
| Aktualisierungsrate | 60 Hz |
| Reaktionszeit | Max. 0,016 Sek. |
| Auto Kalibrierung | Ja |
| Kalibrierungsgenauigkeit ^a | Max. +/-2 Pixel |
| Betriebsabstand | Je nach Technischen Daten des Projektors |
| Mehrfach-Benutzer | 10 Stifte gleichzeitig |
| Mehrfach-Operationen | 2 Geräte |
| PC-Verbindung | Mini-USB |
| Stromquelle | PC USB-Strom |
| Max. USB-Kabellänge | 15 m (5 m USB-Kabel + Verlängerung) |
| Unterstützte Betriebssysteme | Windows: Win 7, 8, 10 Mac: 10.9 oder aktueller |
| Aufbewahrungstemperatur/-feuchtigkeit | -10 bis 60 °C / 5 bis 95 % relative Luftfeuchte (max.) |
| Betriebstemperatur/-feuchtigkeit | 5 bis 40 °C / 10 bis 85 % relative Luftfeuchte (max.), nicht kondensierend, im Projektor |
| Abmessungen | 118,3 x 31,3 x 23,6 mm |
| Gewicht | 53,0 g |
| Kompatibles Modell | Ausgewählte BenQ-Ultra-Short-Throw-Modelle (Projektionsverhältnis von 0,35 bis 0,33) |
| PointWrite Stift | |
| Strom | AAA Batterie*2 |
| Länge | 164 mm |
| Durchmesser | 16 mm |
| Gewicht | 27 g (ohne Batterien) |
| Farbe | Schwarz |

a. Die Genauigkeit der automatischen Kalibrierung hängt von der jeweiligen Umgebung ab.



 Tutte le specifiche sono soggette a modifiche senza preavviso.


| Elemento | Descrizione |
|---|--|
| PointWrite | |
| Nome modello | PW30U |
| Tecnologia | Tecnologia di elaborazione delle immagini |
| Frequenza aggiornamento | 60 Hz |
| Tempo di risposta | Max. 0,016 sec |
| Calibrazione automatica | Sì |
| Precisione calibrazione ^a | Max +/-2 Pixel |
| Distanza di funzionamento | Seguire le specifiche del proiettore |
| Multi utente | 10 penne contemporaneamente |
| Funzionamento multiplo | 2 unità |
| Connessione PC | Mini USB |
| Alimentazione | Alimentazione USB PC |
| Lunghezza massima cavo USB | 15 m (5 m cavo USB + ripetitore) |
| Sistemi operativi supportati | Windows: Win 7, 8, 10 Mac: 10.9 o successivo |
| Temperatura/Umidità di immagazzinamento | -10°C ~ 60°C / 5%~95% RH (max) |
| Temperatura/Umidità di funzionamento | 5°C ~ 40°C / 10%~85% RH (max) senza condensa, all'interno del proiettore |
| Dimensioni | 118,3 mm x 31,3 mm x 23,6 mm |
| Peso | 53,0 g |
| Modelli compatibili | Modelli BenQ con rapporto di proiezione ultra corto (rapporto di proiezione 0,35 e 0,33) |
| Penna PointWrite | |
| Alimentazione | 2 batterie AAA |
| Lunghezza | 164 mm |
| Diametro | 16 mm |
| Peso | 27 g (senza batterie) |
| Colore | Nero |

a. La precisione della calibrazione automatica dipende dall'ambiente.

 Todas las especificaciones están sujetas a cambio sin previo aviso.

| Elemento | Descripción |
|---|---|
| PointWrite | |
| Nombre del modelo | PW30U |
| Tecnología | Tecnología de procesamiento de imagen |
| Frecuencia de actualización | 60 Hz |
| Tiempo de respuesta | Máx. 0,016 s |
| Calibración automática | Sí |
| Precisión de calibrado ^a | Máx. +/-2 píxeles |
| Distancia operativa | Seguir la especificación del proyector |
| Multiusuario | 10 lápices a la vez |
| Funcionamiento múltiple | 2 unidades |
| Conexión a PC | Mini USB |
| Fuente de alimentación | Alimentación USB del PC |
| Longitud máx. del cable USB | 15 m (5 m cable USB + repetidor) |
| SO compatible | Windows: Win 7, 8 y 10 Mac: 10.9 o posterior |
| Temperatura de almacenamiento y humedad | De -10 °C a 60 °C/De 5 % a 95 % HR (máx.) |
| Temperatura de funcionamiento y humedad | De 5 °C a 40 °C/De 10 % a 85 % HR (máx.), sin condensación y dentro del proyector |
| Dimensiones | 118,3 mm x 31,3 mm x 23,6 mm |
| Peso | 53,0 g |
| Modelo compatible | Modelos de alcance ultracorto de BenQ (relación de proyección de 0,35 y 0,33) |
| Lápiz PointWrite | |
| Alimentación | Pilas de tipo AAA x 2 |
| Longitud | 164 mm |
| Diámetro | 16 mm |
| Peso | 27 g (sin pilas) |
| Color | Negra |

a. La precisión del calibrado automático se aplicará en función del entorno.

 Todas as especificações estão sujeitas a alteração sem aviso prévio.

| Item | Descrição |
|-------------------------------------|--|
| PointWrite | |
| Nome do modelo | PW30U |
| Tecnologia | Tecnologia de processamento de imagem |
| Frequência de actualização | 60 Hz |
| Tempo de resposta | Máx. 0,016 seg |
| Calibração automática | Sim |
| Precisão da calibração ^a | Máx +/-2 píxeis |
| Distância de funcionamento | Seguir as especificações do projector |
| Multiutilizadores | 10 canetas em simultâneo |
| Funcionamento múltiplo | 2 unidades |
| Ligação ao PC | Mini USB |
| Fonte de alimentação | Alimentação por PC USB |
| Comprimento máx. do cabo USB | 15 m (cabo USB de 5 m + repetidor) |
| SO compatíveis | Windows: Win 7, 8, 10 Mac: 10.9 ou mais recente |
| Temp./humidade de armazenamento | -10°C a 60°C / 5% a 95% HR (Máx.) |
| Temp./humidade de funcionamento | 5°C a 40°C / 10% a 85% HR (Máx.) sem condensação, Interior do projetor |
| Dimensões | 118,3 x 31,3 x 23,6 mm |
| Peso | 53,0 g |
| Modelos compatíveis | Modelos de projeção a ultracurta distância da BenQ (relação de projeção 0,35 e 0,33) |
| Caneta PointWrite | |
| Alimentação | Pilha AAA*2 |
| Comprimento | 164 mm |
| Diâmetro | 16 mm |
| Peso | 27 g (sem pilhas) |
| Cor | Preto |

a. A precisão da calibração automática é influenciada pelo ambiente.

 Alla specifikationer kan ändras utan föregående meddelande.

| Objekt | Beskrivning |
|------------------------------------|--|
| PointWrite | |
| Modellnamn | PW30U |
| Teknik | Bildbehandlingsteknik |
| Uppdateringsfrekvens | 60 Hz |
| Responstid | Max 0,016 s |
| Automatisk kalibrering | Ja |
| Kalibreringsprecision ^a | Max +/-2 bildpunkter |
| Användaravstånd | Enligt projektorsspecifikation |
| Flera användare | 10 pennor samtidigt |
| Flera enheter | 2 enheter |
| Anslutning till dator | Mini-usb |
| Strömkälla | Usb-ström från datorn |
| Usb-kabelns maxlängd | 15 m (5 m usb-kabel + repeterkabel) |
| Operativsystem som stöds | Windows: Win 7, 8, 10 Mac: 10.9 eller senare |
| Lagringstemperatur/luftfuktighet | -10°C ~ 60°C / 5%~95% RH (max.) |
| Driftstemperatur/luftfuktighet | 5°C ~ 40°C / 10%~85% RH (max.) icke-kondenserande, inuti projektorn |
| Mått | 118,3 mm x 31,3 mm x 23,6 mm |
| Vikt | 53,0 g |
| Kompatibel modell | Utvalda BenQ modeller med ultrakort projektionsavstånd (förhållande 0,35 och 0,33) |
| PointWrite-penna | |
| Ström | 2 st AAA-batterier |
| Längd | 164 mm |
| Diameter | 16 mm |
| Vikt | 27 g (utan batterier) |
| Färg | Svart |

a. Precisionsgraden hos den automatiska kalibreringen påverkas av användningsmiljön.

 Точность выполнения автоматической калибровки зависит от вашей среды.


| Элемент | Описание |
|---|--|
| PointWrite | |
| Наименование модели | PW30U |
| Технология | Технология обработки изображений |
| Частота обновления | 60 Гц |
| Время ответа | Макс. 0,016 с |
| Автоматическая калибровка | ДА |
| Точность калибровки ^а | Макс. +/-2 пикселя |
| Дальность действия | Соблюдайте технические характеристики проектора |
| Многопользовательский | 10 перьев одновременно |
| Параллельное выполнение нескольких операций | 2 устройства |
| Подключение ПК | Mini USB |
| Источник питания | ПК питание через USB |
| Макс. длина кабеля USB | 15 м (кабель USB 5 м + Повторитель) |
| Поддержка ОС | Windows: Win 7, 8, 10 Mac: 10.9 или последующих версий |
| Температура/ влажность при хранении | -10 ~ 60°C/ 5~95% отн. влажн. (макс.) |
| Рабочая температура/ влажность | 5 ~ 40°C / 10~85% отн. влажн. (макс.) без образования конденсата, внутри проектора |
| Габаритные размеры | 118,3 x 31,3 x 23,6 мм |
| Вес | 53 г |
| Совместимая модель | Некоторые ультра-короткофокусные модели BenQ (проекционное отношение 0,35 и 0,33) |
| Перо PointWrite | |
| питания | Батареяка AAA, 2 шт. |
| Длина | 164 мм |
| Диаметр | 16 мм |
| Вес | 27 г (с батарейками) |
| Цвет | Черный |

а. Точность выполнения автоматической калибровки зависит от вашей среды.

Alle specificaties kunnen zonder voorafgaande kennisgeving worden gewijzigd.


| Item | Beschrijving |
|----------------------------------|---|
| PointWrite | |
| Modelnaam | PW30U |
| Technologie | Beeldverwerkingstechnologie |
| Vernieuwingsfrequentie | 60 Hz |
| Responstijd | Max. 0,016 sec |
| Automatisch ijken | Ja |
| Ijknauwkeurigheid ^a | Max +/-2 pixel |
| Gebruiksafstand | Volg de specificaties van de projector |
| Meerdere gebruikers | 10 pennen simultaan |
| Meerdere eenheden | 2 eenheden |
| PC-verbinding | Mini-usb |
| Energiebron | PC-usb |
| Max. usb-kabellengte | 15 m (5 m usb-kabel + repeater) |
| Ondersteunde besturingssystemen | Windows: Win 7, 8, 10 Mac: 10.9 of later |
| Opslagtemperatuur/vochtigheid | -10°C ~ 60°C / 5%~95% RH (max.) |
| Bedrijfstemperatuur/-vochtigheid | 5°C ~ 40°C / 10%~85% RH (max.) niet-condenserend, binnenin projector |
| Afmetingen | 118,3 mm x 31,3 mm x 23,6 mm |
| Gewicht | 53 g |
| Compatibel model | Geselecteerde BenQ Ultra short throw-modellen (Spreidingsverhouding 0,35 en 0,33) |
| PointWrite-pen | |
| Energie | AAA batterij*2 |
| Lengte | 164 mm |
| Diameter | 16 mm |
| Gewicht | 27 g (zonder batterijen) |
| Kleur | Zwart |

a. De nauwkeurigheid van automatisch ijken is afhankelijk van de omgeving.

 Wszystkie specyfikacje mogą ulec zmianie bez powiadomienia.

| Pozycja | Opis |
|---|--|
| PointWrite | |
| Nazwa modelu | PW30U |
| Technologia | Technologia przetwarzania obrazu |
| Częstotliwość odświeżania | 60 Hz |
| Czas odpowiedzi | Maks. 0,016 s |
| Kalibracja automatyczna | Tak |
| Dokładność kalibracji ^a | Maks. +/-2 piksele |
| Dopuszczalna odległość | Zgodnie ze specyfikacjami projektora |
| Obsługa wielu użytkowników | Jednoczesna obsługa 10 piór |
| Obsługa wielu urządzeń | 2 jednostki |
| Połączenie z komputerem PC | Mini USB |
| Źródło zasilania | Zasilanie USB z komputera PC |
| Maks. długość kabla USB | 15 m (5 m kabel USB + repeater) |
| Obsługiwany system operacyjny | Windows: Win 7, 8, 10 Mac: 10.9 lub nowszy |
| Temperatura/wilgotność podczas przechowywania | -10°C ~ 60°C / 5% ~ 95% RH (maks.) |
| Temperatura/wilgotność podczas pracy | 5°C ~ 40°C / 10% ~ 85% RH (maks.) bez kondensacji, wewnątrz projektora |
| Wymiary | 118,3 mm x 31,3 mm x 23,6 mm |
| Waga | 53,0 g |
| Kompatybilny model | Wybrane modele ultra-krótkoogniskowych projektorów BenQ (współczynnik projekcji 0,35 i 0,33) |
| Piéro PointWrite | |
| Zasilania | 2 baterie AAA |
| Długość | 164 mm |
| Średnica | 16 mm |
| Ciężar | 27 g (bez baterii) |
| Kolor | Czarny |

a. Dokładność kalibracji automatycznej zależy od otoczenia.

 Tüm spesifikasyonlar, haber verilmeden deđiptirilebilir.

| Öge | Açıklama |
|------------------------------------|--|
| PointWrite | |
| Model adı | PW30U |
| Teknoloji | Görüntü İşleme Teknolojisi |
| Yenileme Hızı | 60 Hz |
| Yanıt Süresi | Maks. 0,016 sn. |
| Otomatik Kalibrasyon | Evet |
| Kalibrasyon Doğruluđu ^a | Maks. +/-2 Piksel |
| Çalışma Mesafesi | Projektör Teknik Özelliklerini İzleyin |
| Çoklu Kullanıcı | Aynı anda 10 kalem |
| Çoklu Çalışma | 2 Ünite |
| PC Bağlantısı | Mini USB |
| Güç Kaynađı | PC USB Gücü |
| Maks USB Kablo Uzunluđu | 15 m (5 m USB kablosu + Yineleyici) |
| OS Destekli | Windows: Win 7, 8, 10 Mac: 10.9 veya üzeri |
| Depolama Sıcaklıđı/Nemi | -10°C ~ 60°C / %5~ %95 BN (Maks.) |
| Çalıştırma Sıcaklıđı/Nemi | 5°C ~ 40°C / %10 ~ %85 BN (Maks.) yoğunlaşmaz, Projektörün İç Kısmı |
| Boyutlar | 118,3 mm x 31,3 mm x 23,6 mm |
| Ağırlık | 53,0 gr. |
| Uyumlu model | Seçili BenQ Ultra kısa yansıtma mesafeli modeller (Yansıtma açısı oranı 0,35 ve 0,33) |
| PointWrite Kalem | |
| Güç | AAA Pili*2 |
| Uzunluk | 164 mm |
| Çap | 16 mm |
| Ağırlık | 27 g (pilsiz) |
| Renk | Siyah |

a. Otomatik kalibrasyon doğruluđu, ortamınızdan etkilenir.

 Veškeré technické údaje se mohou zmínit bez předchozího upozornění.

| Položka | Popis |
|---------------------------------|--|
| PointWrite | |
| Název modelu | PW30U |
| Technologie | Technologie zpracování obrazu |
| Obnovovací frekvence | 60Hz |
| Doba odezvy | Max. 0,016 s |
| Automatická kalibrace | Ano |
| Přesnost kalibrace ^a | Max. +/-2 obrazové body |
| Provozní vzdálenost | V souladu s technickými vlastnostmi projektoru |
| Více uživatelů | 10 stylusů současně |
| Vícenásobný provoz | 2 jednotky |
| Připojení k počítači | Mini USB |
| Zdroj napájení | USB napájení z počítače |
| Max. délka USB kabelu | 15 m (5 m USB kabel + opakovač) |
| Podporované operační systémy | Windows: Win 7, 8, 10 Mac: 10.9 nebo novější |
| Skladovací teplota/vlhkost | -10°C ~ 60°C / 5% ~ 95% RH (max.) |
| Provozní teplota/vlhkost | 5°C ~ 40°C / 10%~85% RH (max.) bez kondenzace, uvnitř projektoru |
| Rozměry | 118,3 mm x 31,3 mm x 23,6 mm |
| Hmotnost | 53,0 g |
| Kompatibilní model | Vybrané modely BenQ s velmi krátkým dosvitěm (projekční poměr 0,35 a 0,33) |
| Stylus PointWrite | |
| Napájení | Baterie typu AAA *2 |
| Délka | 164 mm |
| Průměr | 16 mm |
| Hmotnost | 27 g (bez baterií) |
| Barva | Černá |

a. Přesnost automatické kalibrace bude ovlivněna vaším prostředím.

รายละเอียดทางด้านเทคนิคทั้งหมดอาจเปลี่ยนแปลงได้โดยไม่ต้องแจ้งให้ทราบล่วงหน้า

| รายการ | คำอธิบาย |
|---------------------------------------|---|
| PointWrite | |
| ชื่อรุ่น | PW30U |
| เทคโนโลยี | เทคโนโลยีการประมวลผลภาพ |
| อัตราการรีเฟรช | 60Hz |
| เวลาในการตอบสนอง | สูงสุด 0.016 วินาที |
| การปรับเทียบแบบอัตโนมัติ | ใช้ได้ |
| ความแม่นยำในการปรับเทียบ ^a | สูงสุด +/-2 พิกเซล |
| ระยะห่างสำหรับการดำเนินการ | ให้ดูที่รายละเอียดทางด้านเทคนิคของเครื่องโปรเจคเตอร์ |
| ผู้ใช้ใช้งานพร้อมกันหลายราย | สามารถใช้ปากกาได้ 10 ด้ามในเวลาเดียวกัน |
| การใช้งานพร้อมกันหลายเครื่อง | 2 เครื่อง |
| การเชื่อมต่อเข้า PC | USB แบบมินิ |
| แหล่งพลังงาน | พลังงานจาก USB บน PC |
| ความยาวสูงสุดของสายเคเบิล USB | 15 ม (สายเคเบิล USB 5 ม + ตัวทวนสัญญาณ) |
| ระบบปฏิบัติการที่รองรับ | Windows: Win 7, 8, 10 Mac: 10.9 หรือใหม่กว่า |
| อุณหภูมิ/ความชื้นขณะเก็บรักษา | -10°C ~ 60°C / 5%-95% RH (สูงสุด) |
| อุณหภูมิ/ความชื้นขณะทำงาน | 5°C ~ 40°C / 10%-85% RH (สูงสุด) ไม่ควมแน่น ภายในโปรเจคเตอร์ |
| ขนาด | 118.3 มม. x 31.3 มม. x 23.6 มม. |
| น้ำหนัก | 53.0 ก. |
| รุ่นที่เข้ากันได้ | รุ่นฉายระยะสั้น BenQ Ultra ที่เลือก (อัตราการฉาย 0.35 และ 0.33) |
| ปากกา PointWrite | |
| ปุ่มเปิดปิดเครื่อง | แบตเตอรี่ AAA *2 |
| ความยาว | 164 มม. |
| เส้นผ่านศูนย์กลาง | 16 มม. |
| น้ำหนัก | 27 ก. (ไม่รวมแบตเตอรี่) |
| สี | ดำ |

a. ผลกระทบต่อความแม่นยำของการปรับเทียบแบบอัตโนมัติขึ้นอยู่กับสภาพแวดล้อมของคุณ

 所有規格如有變更，恕不另行通知。

| 項目 | 說明 |
|-----------------------|--------------------------------------|
| PointWrite | |
| 型號名稱 | PW30U |
| 技術 | 影像處理技術 |
| 更新頻率 | 60 Hz |
| 反應時間 | 最多 0.016 秒 |
| 自動定位 | 是 |
| 定位準確度 ^a | 最大 +/-2 像素 |
| 操作距離 | 隨投影機規格 |
| 多重使用者 | 可同步使用 10 隻控制筆 |
| 多元操作 | 2 個裝置 |
| 電腦連接 | Mini USB |
| 電源 | 電腦 USB 電源 |
| 最大 USB 連接線長度 | 15 公尺（5 公尺 USB 連接線 + 延長線） |
| 支援的作業系統 | Windows：Win 7、8、10 Mac：10.9 或更新版本 |
| 儲存溫度／濕度 | -10°C ~ 60°C / 5%~95% RH（最高） |
| 操作溫度／濕度 | 5°C ~ 40°C / 10%~85% RH（最高）未凝結，投影機內部 |
| 尺寸 | 118.3 公釐 x 31.3 公釐 x 23.6 公釐 |
| 重量 | 53 克 |
| 相容型號 | 精選的 BenQ 超短焦投影機型號（投射比 0.35 及 0.33） |
| PointWrite 控制筆 | |
| 電源 | 4 號（AAA）電池 *2 |
| 長度 | 164 公釐 |
| 直徑 | 16 公釐 |
| 重量 | 27 克（不含電池） |
| 顏色 | 黑色 |

a. 自動定位的準確度會受您的環境影響。

 所有规格如有更改，恕不另行通知。

| 项目 | 说明 |
|-----------------------|--|
| PointWrite | |
| 型号名称 | PW30U |
| 技术 | 图像处理技术 |
| 刷新率 | 60 Hz |
| 响应时间 | 最大 0.016 秒 |
| 自动校准 | 是 |
| 校准精确度 ^a | 最大 +/-2 像素 |
| 操作距离 | 按投影机规格进行 |
| 多重用户 | 同时使用 10 支笔 |
| 多重操作 | 2 台设备 |
| 电脑连接 | Mini USB |
| 电源 | 电脑 USB 电源 |
| 最大 USB 线长度 | 15 米 (5 米 USB 线 + 中继器) |
| 支持的操作系统 | Windows: Win 7、8、10 Mac: 10.9 或更新版本 |
| 存储温度 / 湿度 | -10°C ~ 60°C / 5%~95% RH (最大) |
| 操作温度 / 湿度 | 5°C ~ 40°C / 10%~85% RH (最大) 非冷凝, 投影机内 |
| 外形尺寸 | 118.3 毫米 x 31.3 毫米 x 23.6 毫米 |
| 重量 | 53 g |
| 兼容型号 | 所选 BenQ 超短投射型号 (投射比例 0.35 和 0.33) |
| PointWrite 触控笔 | |
| 电源 | AAA 电池 *2 |
| 长度 | 164 毫米 |
| 直径 | 16 毫米 |
| 重量 | 27 g (不含电池) |
| 色彩 | 黑色 |

a. 自动校准的精确度将受到环境的影响。

📄 仕様はすべて予告なしに変更されることがあります。

| アイテム | 説明 |
|---------------------------|---|
| PointWrite | |
| 型番 | PW30U |
| 技術 | 画像処理技術 |
| リフレッシュ レート | 60 Hz |
| 応答時間 | 最高 0.016 秒 |
| 自動キャリブレーション | あり |
| キャリブレーションの精度 ^a | 最大 +/-2 画素 |
| 操作距離 | プロジェクターの仕様に準ずる |
| マルチユーザー | 10 ペン同時 |
| マルチ操作 | 2 ユニット |
| PC 接続 | Mini USB |
| 電源 | PC USB 電源 |
| 最大 USB ケーブルの長さ | 15 m (5 m USB ケーブル + リピーターケーブル) |
| OS サポート | Windows : Win 7、8、10 Mac : 10.9 以降 |
| 保管温度 / 湿度 | -10°C ~ 60°C / 5% ~ 95% RH (最大) |
| 動作温度 / 湿度 | 5°C ~ 40°C / 10% ~ 85% RH (最大) 結露しないこと、プロジェクト内部 |
| 外形寸法 | 118.3 mm x 31.3 mm x 23.6 mm |
| 重量 | 53.0 g |
| 互換性のあるモデル | 選択された BenQ Ultra 短焦点モデル (スロー比 0.35 および 0.33) |
| PointWrite ペン | |
| 電源 | AAA (単 4) 電池 x 2 個 |
| 長さ | 164 mm |
| 直径 | 16 mm |
| 重量 | 27 g (電池なし) |
| 色 | 黒 |

a. 自動キャリブレーションの精度は環境によって異なります。

모든 사양은 사전 통보 없이 변경될 수 있습니다.

| 항목 | 설명 |
|-------------------------|--|
| PointWrite | |
| 모델명 | PW30U |
| 기술 | 이미지 처리 기술 |
| 새로 고침 속도 | 60 Hz |
| 응답 시간 | 최대 0.016 초 |
| 자동 캘리브레이션 | 예 |
| 캘리브레이션 정확도 ^a | 최대 +/-2 픽셀 |
| 작동 거리 | 프로젝터 사양에 따름 |
| 멀티 유저 | 동시에 10 개 펜 사용 |
| 복수 작동 | 2 유니트 |
| PC 연결 | 미니 USB |
| 전원 | PC USB 전원 |
| 최대 USB 케이블 길이 | 15 m (5 m USB 케이블 + 리피터) |
| 지원되는 OS | Windows: Win 7, 8, 10 Mac: 10.9 이상 |
| 보관 온도 / 습도 | -10°C ~ 60°C / 5%~95% RH (최대) |
| 작동 온도 / 습도 | 5°C ~ 40°C / 10%~85% RH (최대) 비응축 , 프로젝터 내부 |
| 크기 | 118.3 mm x 31.3 mm x 23.6 mm |
| 무게 | 53.0 g |
| 호환 가능한 모델 | 선택된 BenQ Ultra 단초점 모델 (투사율 0.35 및 0.33) |
| PointWrite 펜 | |
| 전원 | AAA 배터리 *2 |
| 길이 | 164 mm |
| 직경 | 16 mm |
| 무게 | 27 g (배터리 제외) |
| 컬러 | 검정 |

a. 자동 캘리브레이션의 정확도는 사용자의 환경에 영향을 받습니다 .

جميع المواصفات عرضة للتغيير دون سابق إخطار.

| الوصف | العنصر |
|---|---------------------------|
| PointWrite | |
| PW30U | اسم الطراز |
| التقنية المتعلقة بمعالجة الصورة | التقنية |
| ٦٠ هرتز | معدل التحديث |
| ٠,٠١٦ ثانية كحد أقصى | وقت الاستجابة |
| نعم | المعايرة التلقائية |
| ٢-/+ بكسل كحد أقصى | دقة المعايرة |
| اتبع مواصفات جهاز العرض | مسافة التشغيل |
| استخدام عشرة أقلام في آن واحد | المستخدمين المتعددين |
| وحدتان | العمليات المتعددة |
| منفذ USB مصغر | توصيل جهاز الكمبيوتر |
| بطاقة وحدة USB لجهاز الكمبيوتر الشخصي | مصدر الطاقة |
| ١٥ متر (كبل USB ٥ متر +مكرر) | الحد الأقصى لطول كبل USB |
| Windows: Win 10 و Win 8 و Win 7 نظام التشغيل: Mac إصدار ١٠,٩ أو أحدث | نظام التشغيل المدعوم |
| ١٠- ~ ٦٠ درجة مئوية / ٩٥~٥٠% رطوبة نسبية (حد أقصى) | رطوبة ودرجة حرارة التخزين |
| ٥ ~ ٤٠ درجة مئوية / ١٠~٨٥% رطوبة نسبية (حد أقصى) بدون تكثيف، داخل جهاز العرض | رطوبة ودرجة حرارة التشغيل |
| ١١٨,٣ x ٣١,٣ x ٢٣,٦ مم | الأبعاد |
| ٠,٥٣ جرام | الوزن |
| طرازات إسقاط مختارة لمسافات فائقة القصر من BenQ (نسبة الإسقاط ٠,٣٥ و ٠,٣٣) | الطراز المتوافق |
| قلم PointWrite | |
| عدد ٢ بطارية AAA | الطاقة |
| ١٦٤ مم | الطول |
| ١٦ مم | القطر |
| ٢٧ جرام (بدون البطاريات) | الوزن |
| أسود | اللون |

^١ - سوف تتأثر دقة المعايرة التلقائية وفقاً لبيئة التشغيل.

- En For further information, please download User Manual on official website:
<http://www.benq.com/>
- Fr Pour de plus amples informations, veuillez télécharger le Manuel de l'utilisateur sur le site Internet officiel : <http://www.benq.com/>
- De Für weitere Informationen laden Sie bitte die Bedienungsanleitung von der offiziellen Webseite herunter: <http://www.benq.com/>
- It Per ulteriori informazioni, scaricare il manuale utente sul sito web ufficiale:
<http://www.benq.com/>
- Es Para más información, descargue el manual del usuario que encontrará en el sitio web oficial: <http://www.benq.com/>
- Pt Para mais informações, transfira o Manual do Utilizador a partir do website oficial: <http://www.benq.com/>
- Sv För ytterligare information, ladda ner bruksanvisningen från den officiella webbplatsen: <http://www.benq.com/>
- Ru Для получения дополнительной информации загрузите Руководство пользователя с официального веб-сайта: <http://www.benq.com/>
- Nl Download voor meer informatie de gebruikershandleiding van de officiële website: <http://www.benq.com/>
- Pl Aby uzyskać więcej informacji, należy pobrać podręcznik użytkownika z oficjalnej witryny: <http://www.benq.com/>
- Tr Daha fazla bilgi için, lütfen <http://www.benq.com/> adresindeki resmî web sitesinden Kullanım Kilavuzunu indirin.
- Cs Další informace najdete v Uživatelské příručce, kterou lze stáhnout z oficiálních webových stránek: <http://www.benq.com/>
- Th สำหรับข้อมูลเพิ่มเติม โปรดดาวน์โหลดคู่มือผู้ใช้ได้จากเว็บไซต์อย่างเป็นทางการของเรา <http://www.benq.com/>
- Tc 有關詳細訊息，請至官方網站下載使用手冊：<http://www.benq.com/>
- Sc 有关详细信息，请至官方網站下載用戶手冊：<http://www.benq.com/>
- Ja 詳しくは、公式 Web サイト (<http://www.benq.com/>) でユーザーマニュアルをダウンロードしてご確認ください。
- Ko 자세한 내용을 보려면 공식 웹사이트 <http://www.benq.com/> 에서 사용 설명서를 다운로드하십시오.

Ar

لمزيد من المعلومات، يرجى تنزيل دليل المستخدم من الموقع الرسمي:

<http://www.benq.com/>



BenQ.com

© 2019 BenQ Corporation.
All rights reserved. Rights of modification reserved.

PMR39-4000-00
P/N: 4JJJR03.001