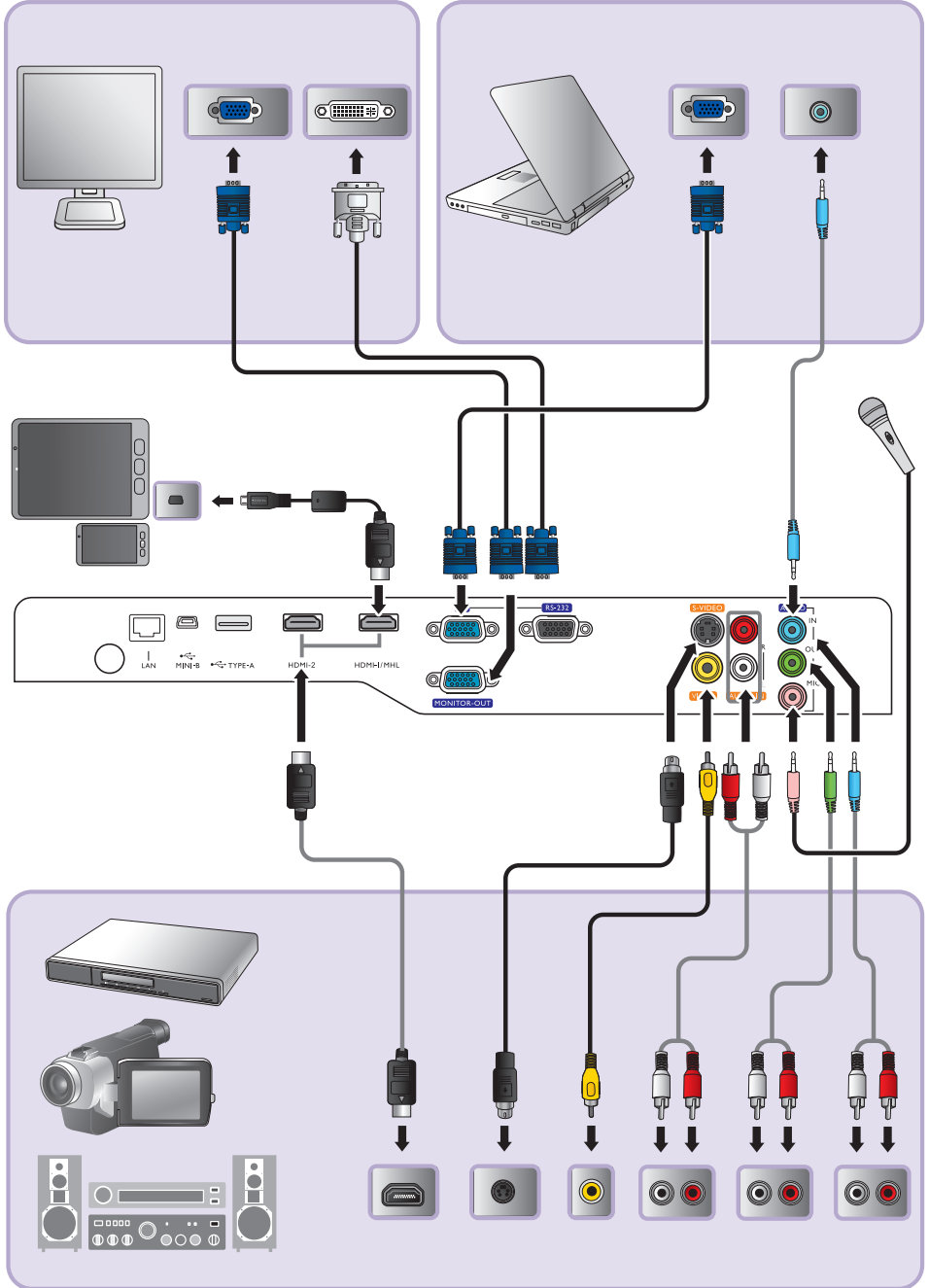


Touchboards

205 Westwood Ave, Long Branch, NJ 07740
Phone: 866-94 BOARDS (26273) / (732)-222-1511
Fax: (732)-222-7088 | E-mail: sales@touchboards.com

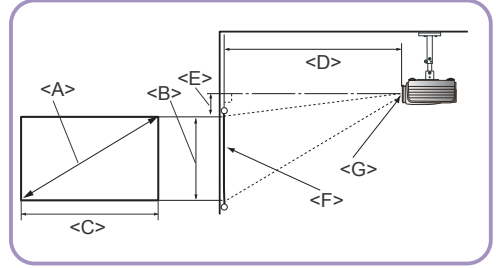
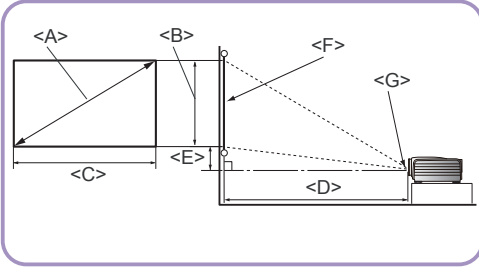


Projection dimensions

■ The screen aspect ratio is 16:10 and the projected picture is 16:10

<F>: Screen

<G>: Center of lens



SU93 I

Screen dimensions			Projection distance <D> [cm]			Lowest/ Highest lens position <E> [cm]
Diagonal <A> [inch (mm)]	Height [cm]	Width <C> [cm]	Min distance	Average	Max distance	
60 (1524)	81	129	139	180	221	4.0
70 (1778)	94	151	162	210	258	4.7
80 (2032)	108	172	185	240	295	5.4
90 (2286)	121	194	208	270	332	6.1
100 (2540)	135	215	231	300	369	6.7
110 (2794)	148	237	254	330	406	7.4
120 (3048)	161	259	277	360	442	8.1
130 (3302)	175	280	300	390	479	8.8
140 (3556)	189	302	323	420	516	9.4
150 (3810)	202	323	346	450	553	10.1
160 (4064)	215	345	369	479	590	10.8
170 (4318)	229	366	392	509	627	11.4
180 (4572)	242	388	415	539	663	12.1
190 (4826)	256	409	438	569	700	12.8
200 (5080)	269	431	461	599	737	13.5
240 (6096)	323	517	554	719	884	16.2



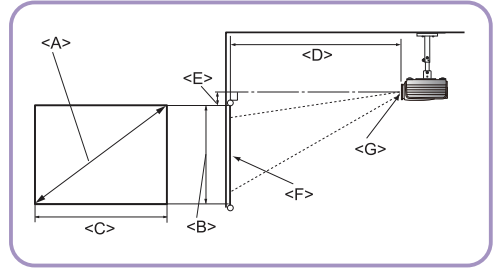
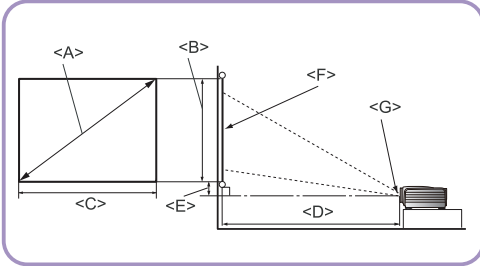
The above numbers are approximate and may be slightly different from the actual measurements. Only the recommended screen sizes are listed. If your screen size is not in the table above, please contact your dealer for assistance.

Projection dimensions

■ The screen aspect ratio is 4:3 and the projected picture is 4:3

<F>: Screen

<G>: Center of lens

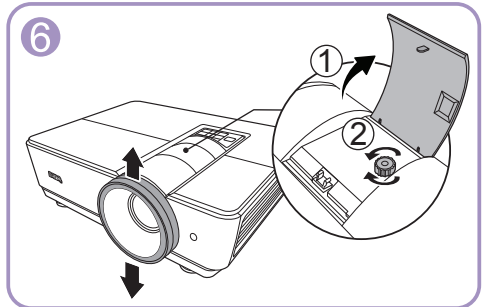
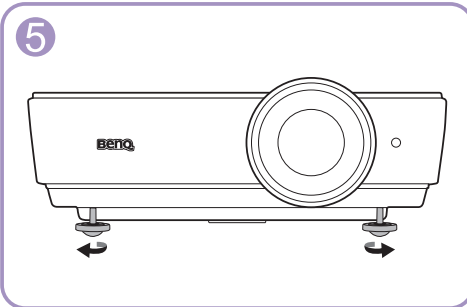
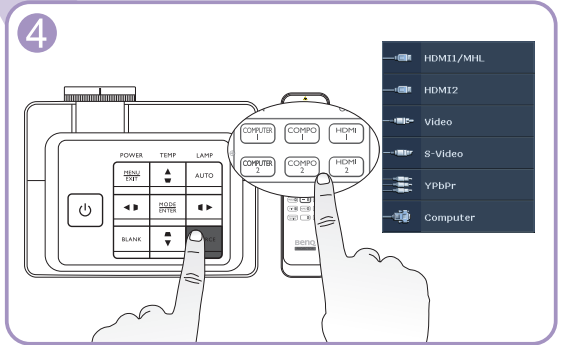
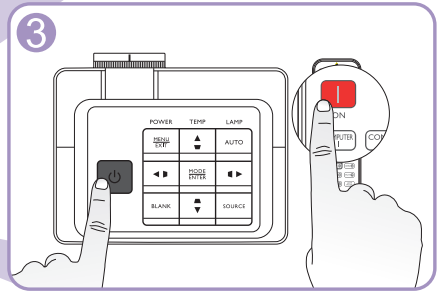
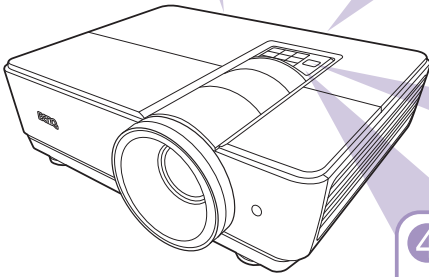
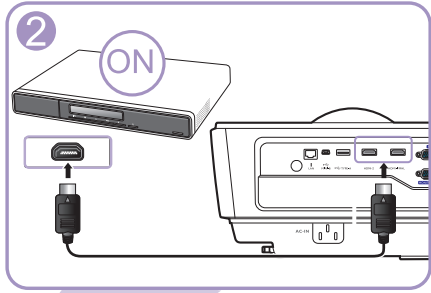
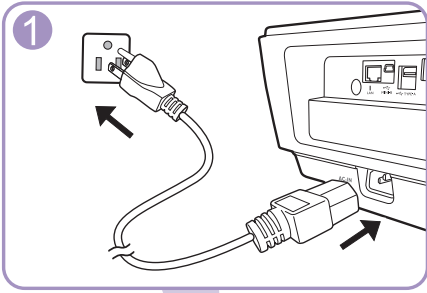


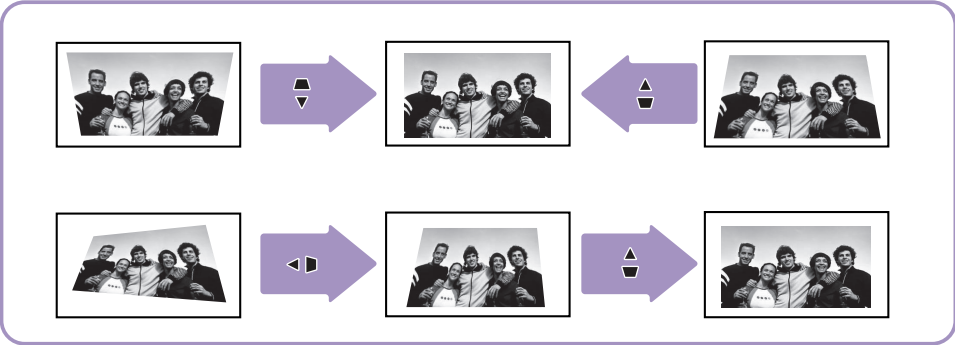
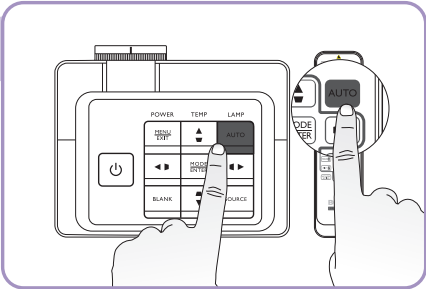
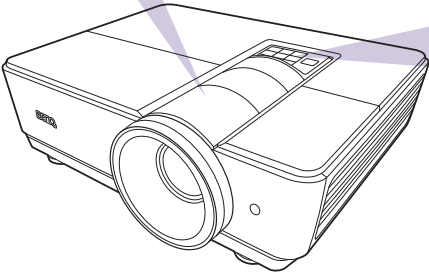
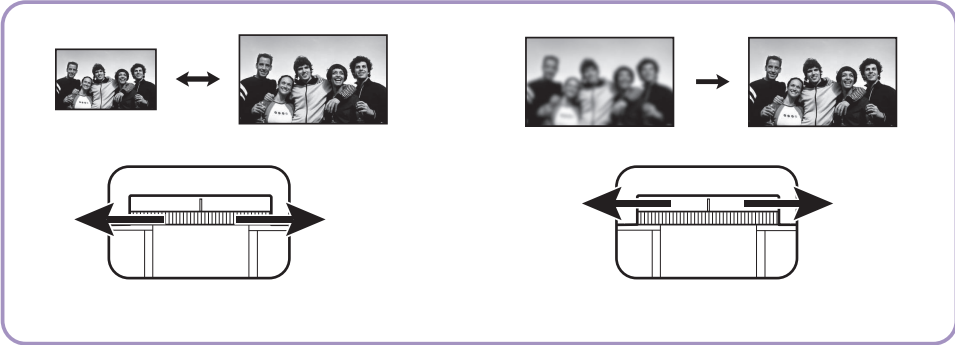
SX930

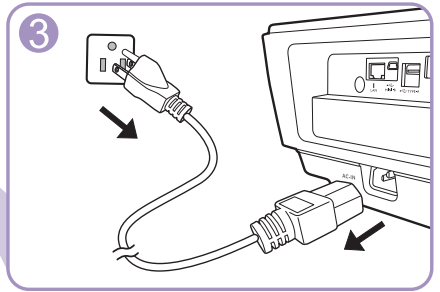
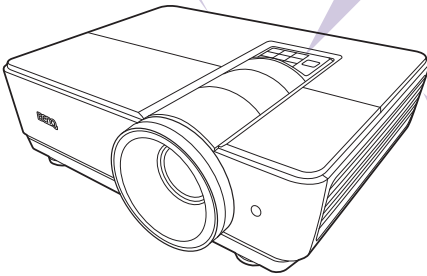
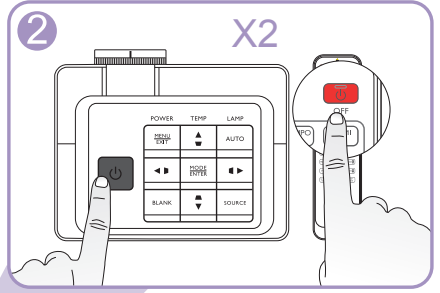
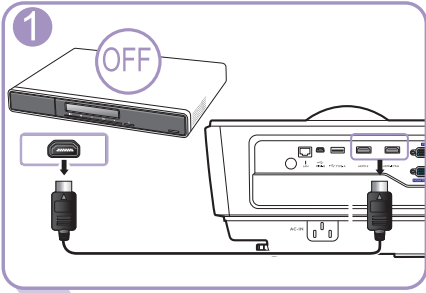
Screen dimensions			Projection distance <D> [cm]			Lowest/ Highest lens position <E> [cm]
Diagonal <A> [inch (mm)]	Height [cm]	Width <C> [cm]	Min distance	Average	Max distance	
60 (1524)	91	122	183	238	293	11.4
70 (1778)	107	142	214	278	342	13.3
80 (2032)	122	163	244	317	391	15.2
90 (2286)	137	183	275	357	439	17.1
100 (2540)	152	203	305	397	488	19.1
110 (2794)	168	224	336	436	537	21.0
120 (3048)	183	244	366	476	586	22.9
130 (3302)	198	264	397	516	634	24.8
140 (3556)	213	285	427	555	683	26.7
150 (3810)	229	305	458	595	732	28.6
160 (4064)	244	325	488	634	781	30.5
170 (4318)	259	345	519	674	830	32.4
180 (4572)	274	366	549	714	878	34.3
190 (4826)	290	386	580	753	927	36.2
200 (5080)	305	406	610	793	976	38.1
250 (6350)	381	508	762	991	1220	47.6
300 (7620)	457	610	915	1189	1463	57.2



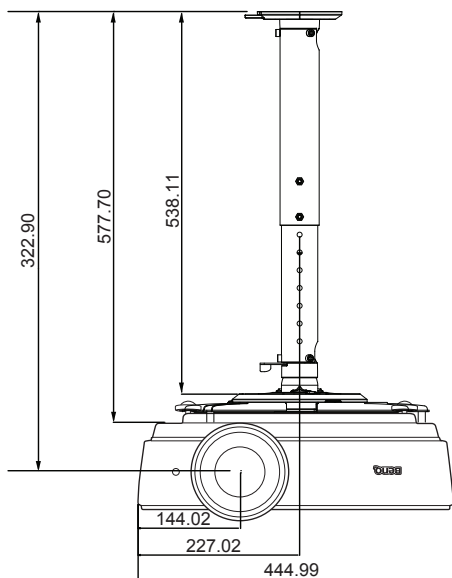
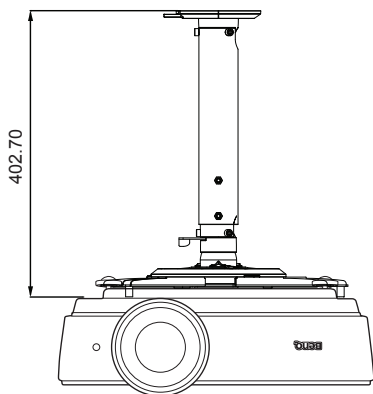
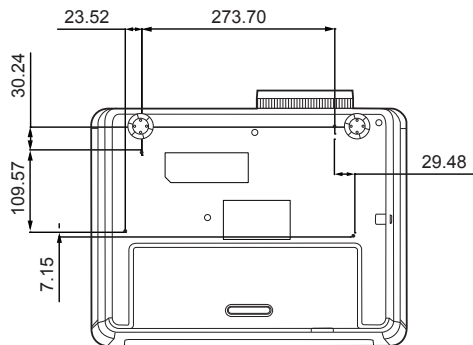
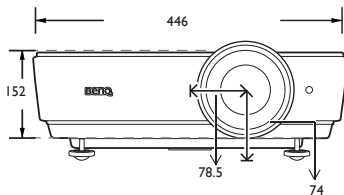
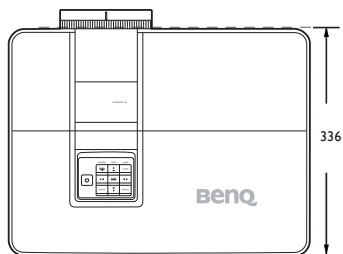
The above numbers are approximate and may be slightly different from the actual measurements. Only the recommended screen sizes are listed. If your screen size is not in the table above, please contact your dealer for assistance.

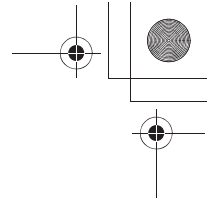
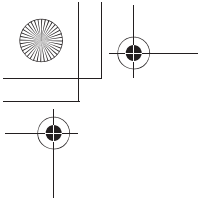






Ceiling mount screws: M4
(Max. L = 25 mm;
Min. L = 20 mm)
Unit: mm





<MEMO>

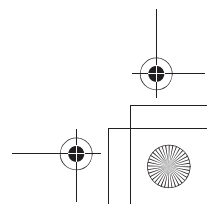
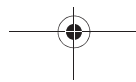
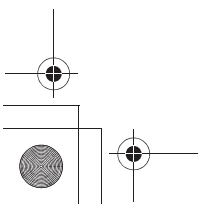
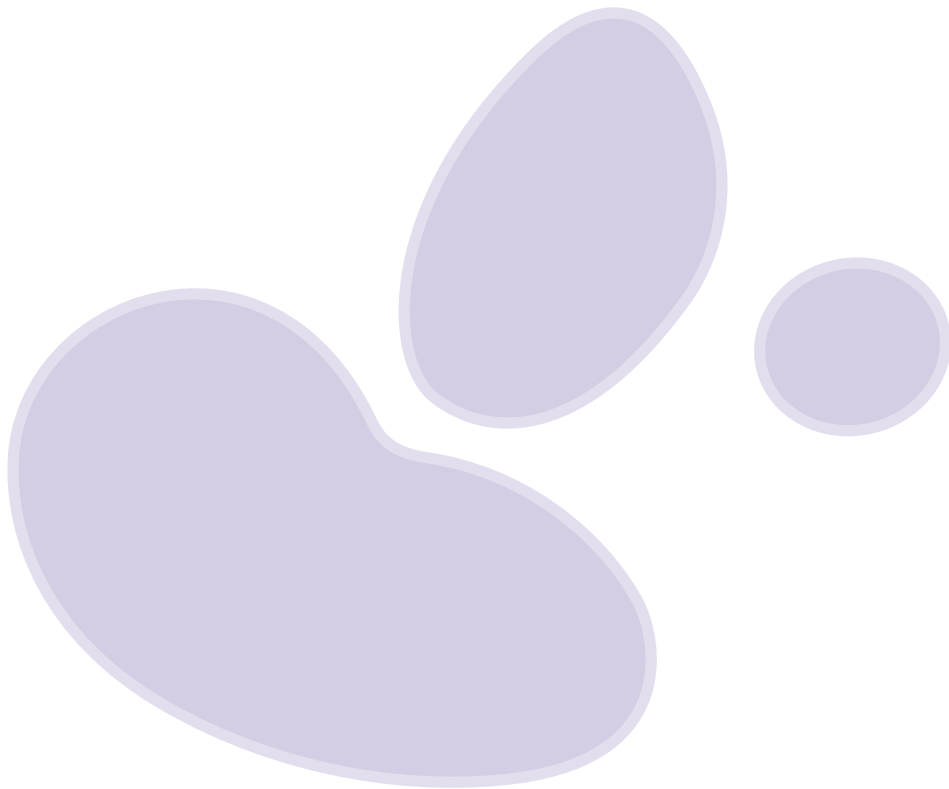
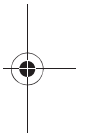
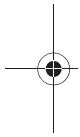


Table of contents

English	11
Français	12
Deutsch	13
Italiano	14
Español	15
Português	16
Svenska	17
Русский	18
Nederlands	19
Polski	20
Türkçe	21
Čeština	22
ไทย	23
繁體中文	24
简体中文	25
日本語	26
한국어	27
العربية	28

Specifications



All specifications are subject to change without notice.

■ Optical

Projection system

Single-chip DLP™ system

Native resolution

SX930: 0.7" DLP (1024 x 768);
SU931: 0.67" DLP (1920 x 1200)

Lens

SX930: F = 2.1 to 2.63, f = 21.7 to 34.64 mm
SU931: F = 2.45 to 3.07, f = 15.78 to 25.12 mm

Projection screen size

SX930: 60" to 300" ; SU931: 60" to 240"

Lamp

465 W

■ Electrical

Compatibility

PC: 640 x 480 to 1600 x 1200

Video: NTSC, PAL, SECAM, YPbPr (480i/480p/576i/576p/
720p/1080i/1080p), HDTV (720p/1080i/1080p)

Typ. = 60% NTSC

Color Space

■ Terminals

Input

Analog RGB: D-Sub 15-pin (female) x 1

HDMI (V. 1.4a) x 2

MHL (V 2.1) x 1 (shared with HDMI input)

S-Video: Mini DIN 4pin x 1

Component Video (Y/CB/CR, Y/PB/PR) x 1
(shared with RGB input)

Composite Video x 1

RCA Audio x 1 ; PC Audio x 1

Microphone x 1

RJ45 LAN x 1 (Control only)

Analog RGB: D-Sub 15-pin (female) x 1

Audio out x 1

Type-A USB x 1

Speaker: 10W x 2

Serial Connector: RS232 9 pin (male)

Mini B type USB x 1

IR receiver x 2

LAN x 1 (RJ45)

12V DC Trigger x 1 (Max. 0.5 A)

Output

Control

■ General characteristics

Projector weight

≤ 8.5 kg (18.74 lbs)

Power

VAC 100-240V, 7.1 A, 50-60Hz

Power consumption

Max. 694 W; Standby < 0.5 W; Network Standby < 3 W

Operating temperature

0 °C to 40 °C (without condensation)

Operating humidity

10% - 90% (without condensation)

(FR)

Caractéristiques

Toutes les caractéristiques peuvent être modifiées sans notification préalable.

■ Caractéristiques optiques

Système de projection

Système à une puce DLP™

Puce DMD

SX930 : DLP 0,7" (1024 x 768) ;

SU931 : DLP 0,67" (1920 x 1200)

Objectif

SX930 : F = 2,1 à 2,63, f = 21,7 à 34,64 mm ;

SU931 : F = 2,45 à 3,07, f = 15,78 à 25,12 mm

Taille de l'écran de projection

SX930 : 60" à 300" (152 cm à 762 cm) ;

SU931 : 60" à 240" (152 cm à 610 cm)

Lampe

465 W

■ Caractéristiques électriques

Compatibilité

PC : 640 x 480 à 1600 x 1200

Vidéo : NTSC, PAL, SECAM, YPbPr (480i/480p/576i/576p/720p/1080i/1080p), HDTV (720p/1080i/1080p)

Typ. = 60% NTSC

Espace couleur

■ Prises

Entrée

RVB analogique : D-Sub 15 broches (femelle) x 1

HDMI (V. 1,4a) x 2

MHL (V. 2,1) x 1 (partagé avec l'entrée HDMI)

S-Video : mini DIN à 4 broches x 1

Vidéo composantes (Y/CB/CR, Y/PB/PR) x 1 (partagé avec entrée RVB)

Vidéo composite x 1

Entrée audio RCA x 1 ; Entrée audio PC x 1

Microphone x 1

Réseau RJ45 x 1 (Contrôle seulement)

RVB analogique : D-Sub 15 broches (femelle) x 1

Prise sortie audio x 1

USB type A x 1

Haut-parleur : 10 W x 2

Connecteur série : RS232 à 9 broches (mâle)

USB type mini B x 1

Récepteur IR x 2

Réseau x 1 (RJ45)

Déclencheur 12 V CC x 1 (max. 0,5 A)

Sortie

Commande

■ Caractéristiques générales

Poids du projecteur

≤ 8,5 kg (18,74 lb)

Alim.

100 à 240 V AC, 7,1 A, 50/60 Hz

Consommation

Max. 694 W ; veille < 0,5 W ; veille réseau < 3 W

Température de fonctionnement

0°C à 40°C (sans condensation)

Humidité en fonctionnement

10% à 90% (sans condensation)

Technische Daten



Alle Daten können ohne Bekanntmachung geändert werden.

■ Optische Daten

Projektionssystem

DMD-Chip

Objektivlinse

Größe des Projektionsbilds

Lampe

■ Elektrische Daten

Kompatibilität

Farbraum

■ Anschlüsse

Eingang

Einzel-Chip DLP™-System

SX930: 0,7" DLP (1024 x 768);

SU931: 0,67" DLP (1920 x 1200)

SX930: F = 2,1 bis 2,63; f = 21,7 bis 34,64 mm;

SU931: F = 2,45 bis 3,07; f = 15,78 bis 25,12 mm

SX930: 60" bis 300" ; SU931: 60" bis 240"

465 W

PC: 640 x 480 bis 1600 x 1200

Video: NTSC, PAL, SECAM, YPbPr (480i/480p/576i/

576p/720p/1080i/1080p), HDTV (720p/1080i/1080p)

Typ. = 60% NTSC

Analog RGB: Eine 15-polige D-Sub-Buchse x 1

HDMI (V. 1,4a) x 2

MHL (V. 2,1) x 1 (geteilt mit HDMI Eingang)

S-Video: Mini DIN 4-polige x 1

Component-Video (Y/CB/CR, Y/PB/PR) x 1

(gemeinsam benutzt mit RGB-Eingang)

Composite-Video x 1

Cinch Audioeingang x 1

PC Audioeingang x 1

Mikrofon x 1

RJ45 LAN x 1 (nur Steuerung)

Analog RGB: D-Sub 15-Pin (weiblich) x 1

Audioausgang x 1

USB (Typ-A) x 1

Lautsprecher: 10W x 2

Serieller Anschluss: 9-poliger RS232 (Stecker)

USB (Mini B Typ) x 1

IR-Empfänger x 2

LAN x 1 (RJ45)

12V DC Auslöser x 1 (Max. 0,5 A)

Ausgang

Steuerung

■ Allgemeine Eigenschaften

Gewicht des Projektors

≤ 8,5 kg (18,74 lbs)

Stromversorgung

VAC 100-240V, 7,1 A, 50-60Hz

Stromverbrauch

Max. 694 W; Standby < 0,5 W; Netzwerk Standby < 3 W

Betriebstemperatur

0°C bis 40°C (nicht kondensierend)

Betriebsluftfeuchtigkeit

10% bis -90% (nicht kondensierend)



Specifiche tecniche

Tutte le specifiche sono soggette a modifiche senza preavviso.

■ Parte ottica

Sistema di proiezione

Sistema DLP™ a chip singolo

Chip DMD

SX930: DLP da 0,7" (1024 x 768);

SU931: DLP da 0,67" (1920 x 1200)

Obiiettivo

SX930: F = da 2,1 a 2,63, f = da 21,7 a 34,64 mm

SU931: F = da 2,45 a 3,07, f = da 15,78 a 25,12 mm

Dimensioni schermo di proiezione

SX930: Da 60" a 300"; SU931: Da 60" a 240"

Lampada

465 W

■ Parte elettrica

Compatibilità

PC: 640 x 480 a 1600 x 1200

Video: NTSC, PAL, SECAM, YPbPr (480i/480p/576i/576p/720p/1080i/1080p), HDTV (720p/1080i/1080p)

Typ. = 60% NTSC

Spazio di colore

■ Terminali

Input

RGB analogico: D-Sub da 15-pin (femmina) x 1

HDMI (V. 1,4a) x 2

MHL (V. 2,1) x 1 (condiviso con l'ingresso HDMI)

S-Video: Mini DIN 4pin x 1

Component Video (Y/CB/CR, Y/PB/PR) x 1
(in condivisione con input RGB)

Composite Video x 1

Ingresso audio RCA x 1 ; Ingresso audio PC x 1

Microfono x 1

RJ45 LAN x 1 (Solo controllo)

RGB analogico: D-Sub da 15-pin (femmina) x 1

Audio out x 1

USB (tipo A) x 1

Altoparlante 10W x 2

Connettore seriale: RS232 a 9 pin (maschio)

USB (Mini tipo B) x 1

Ricevitore infrarossi x 2

LAN x 1 (RJ45)

Interruttore 12 V CC x 1 (massimo 0,5 A)

Uscita

Controllo

■ Caratteristiche generali

Peso del proiettore

≤ 8,5 kg (18,74 lbs)

Power

VAC 100-240V, 7,1 A, 50-60Hz

Consumo energetico

Max. 694 W; Standby < 0,5 W; Standby rete < 3 W

Temperatura operativa

da 0°C a 40°C (senza condensa)

Umidità operativa

da 10% a 90% (senza condensa)

Especificaciones

(ES)

 Todas las especificaciones están sujetas a cambio sin previo aviso.

■ Óptico

Sistema de proyección
Chip DMD

Sistema DLP™ de un solo chip

SX930: DLP 0,7 pulg. (1024 x 768);

SU931: DLP 0,67 pulg. (1920 x 1200)

Lente

SX930: F = 2,1 a 2,63; f = 21,7 a 34,64 mm;

SU931: F = 2,45 a 3,07; f = 15,78 a 25,12 mm

Tamaño de la pantalla de proyección

SX930: 60 pulg. a 300 pulg.;

SU931: 60 pulg. a 240 pulg.

Lámpara

465 W

■ Especificaciones eléctricas

Compatibilidad

PC: 640 x 480 a 1600 x 1200

Vídeo: NTSC, PAL, SECAM, YPbPr (480i/480p/576i/576p/720p/1080i/1080p), HDTV (720p/1080i/1080p)

Tip. = 60% NTSC

Espacio de color

■ Terminales

Entrada

RGB analógico: D-Sub de 15 patillas (hembra) x 1

HDMI (V. 1,4a) x 2

MHL (V. 2,1) x 1 (compartido con entrada HDMI)

S-Vídeo: Mini DIN de 4 patillas x 1

Componente de vídeo (Y/CB/CR, Y/PB/PR) x 1 (compartido con entrada RGB)

Vídeo compuesto x 1

Entrada de audio RCA x 1;

Entrada de audio de PC x 1; Micrófono x 1

RJ45 LAN x 1 (Solo mando)

RGB analógico: D-Sub de 15 patillas (hembra) x 1

Salida de audio x 1

USB (Tipo-A) x 1

Altavoz: 10W x 2

Conector en serie: RS232 de 9 patillas (macho)

USB (Tipo mini B) x 1

Receptor IR x 2

LAN x 1 (RJ45)

Disparador de 12 V CC x 1 (máx. 0,5 A)

Salida

Control

■ Características generales

Peso del proyector

≤ 8,5 kg (18,74 lbs)

Alimentación

100-240 V de CA; 7,1 A, 50-60 Hz

Consumo de energía

Máx. 694 W; en espera < 0,5 W; Espera red < 3 W

Temperatura de funcionamiento


0°C a 40°C (sin condensación)

Humedad de funcionamiento

10% - 90% (sin condensación)

(PT)

Especificações

 Todas as especificações estão sujeitas a alteração sem aviso prévio.

■ Ópticas

Sistema de projecção

Sistema Single-chip DLP™

Chip DMD

SX930: 0,7" DLP (1024 x 768);

SU931: 0,67" DLP (1920 x 1200)

Lente

SX930: F = 2,1 a 2,63, f = 21,7 a 34,64 mm;

SU931: F = 2,45 a 3,07, f = 15,78 a 25,12 mm

Tamanho de ecrã de projecção

SX930: 60" a 300" ; SU931: 60" a 240"

Lâmpada

465 W

■ Eléctricas

Compatibilidade

Computador: 640 x 480 a 1600 x 1200

Video: NTSC, PAL, SECAM, YPbPr (480i/480p/576i/576p/720p/1080i/1080p), HDTV (720p/1080i/1080p)

Tip. = 60% NTSC

Espaço de Cor

■ Terminais

Entrada

RGB Analógico: D-sub 15 pinos (fêmea) x 1

HDMI (V. 1,4a) x 2

MHL (V. 2,1) x 1 (partilhado com entrada HDMI)

S-Video: Mini DIN 4 pinos x 1

Vídeo Componente (Y/CB/CR, Y/PB/PR) x 1
(partilhado com entrada RGB)

Vídeo Composto x 1

Entrada áudio RCA x 1; Entrada áudio PC x 1

Microfone x 1

RJ45 LAN x 1 (Controlo apenas)

RGB Analógico: D-sub 15 pinos (fêmea) x 1

Saída Áudio x 1

USB (Tipo A) x 1

Altifalante: 10 W x 2

Conector de Série: RS232 9 pinos (macho)

USB (Tipo Mini B) x 1

Receptor IR x 2

LAN x 1 (RJ45)

Interruptor 12 V DC x 1 (Máx. 0,5 A)

Saída

Controlo

■ Características gerais

Peso do projector

≤ 8,5 kg (18,74 lbs)

Energia

VAC 100-240V, 7,1 A, 50-60Hz

Consumo de energia

Máx. 694 W; Em espera < 0,5 W;

Suspensão em rede < 3 W

Temperatura de funcionamento

0°C a 40°C (sem condensação)

Humidade de funcionamento

10% - 90% (sem condensação)

Specifikationer



Alla specifikationer kan ändras utan föregående meddelande.

■ Optik

Projektorssystem

DLP™-system med enkel krets

DMD-krets

SX930: 0,7" DLP (1024 x 468);

SU931: 0,67" DLP (1920 x 1200)

Lins

SX930: F=2,1 till 2,63, f= 21,7 till 34,64 mm;

SU931: F=2,45 till 3,07, f= 15,78 till 25,12 mm

Skärmstorlek

SX930: 60" till 300" ; SU931: 60" till 240"

Lampa

465 W

■ EI

Kompabilitet

PC: 640 x 480 till 1600 x 1200

Video: NTSC, PAL, SECAM, YPbPr (480i/480p/576i/576p/
720p/1080i/1080p), HDTV (720p/1080i/1080p)

Typ. = 60% NTSC

Färgområde

■ Kontakter

Ingångar

Analog RGB: D-Sub (hona) med 15 stift x 1

HDMI (V. 1,4a) x 2

MHL (V. 2,1) x 1 (delar ingång med HDMI)

S-Video: Mini DIN 4-stift x 1

Komponentvideo (Y/CB/CR, Y/PB/PR) x 1 (delad med RGB)

Kompositvideo x 1

RCA-ljudingång x 1

PC-ljudingång x 1

Mikrofon x 1

RJ45 LAN x 1 (Endast kontroll)

Analog RGB: D-Sub (hona) med 15 stift x 1

Ljudutgång x 1

USB (Typ A) x 1

Högtalare: 10W x 2

Serieanslutning: RS232 9-stifts (hane)

USB (Typ Mini B) x 1

IR-mottagare x 2

LAN x 1 (RJ45)

12 V DC-utlösare x 1 (Max. 0,5 A)

Uttag

Kontroll

■ Allmänna egenskaper

Projektorns vikt

≤ 8,5 kg (18,74 lbs)

Av/på

VAC 100-240V, 7,1 A, 50-60Hz

Strömförbrukning

Max. 694 W; Viloläge < 0,5 W; Nätverksviloläge < 3 W

Driftstemperatur

0°C till 40°C (icke-kondenserande)

Driftsfuktighet

10 - 90 % (icke-kondenserande)

(RU) Технические характеристики

☞ Все характеристики могут быть изменены без предварительного уведомления.

■ Оптические характеристики

Система проектирования	Система Single-chip DLP™
DMD чип	SX930: 0.7" DLP (1024 x 768); SU931: 0.67" DLP (1920 x 1200)
Объектив	SX930: F = 2.1 - 2.63, f = 21.7 - 34.64 мм; SU931: F = 2.45 - 3.07, f = 15.78 - 25.12 мм
Размер экрана проецирования	SX930: 60" - 300"; SU931: 60" - 240"
Лампа	465 Вт

■ Электрические характеристики

Совместимость	ПК: 640 x 480 - 1600 x 1200 Видео: NTSC, PAL, SECAM, YPbPr (480i/480p/576i/576p/720p/1080i/1080p), HDTV (720p/1080i/1080p) Тип. = 60% NTSC
Цветовое пространство	Тип. = 60% NTSC

■ Терминалы

Вход	Аналоговый RGB 15-контактный D-sub (гнездо) x 1 HDMI (V. 1.4a) x 2 MHL (V. 2.1) x 1 (совместно со входом HDMI) S-Video: 4-контактный разъем Mini DIN x 1 Компонентное видео (Y/CB/CR, Y/PB/PR) x 1 (вместе с RGB входом) Композитное видеосигнал x 1 Аудиовход RCA x 1 Аудиовход ПК x 1 Микрофон x 1 RJ45 LAN x 1 (только управление)
Выход	Аналоговый RGB 15-контактный D-sub (гнездо) x 1 Аудиовыход x 1 USB (тип A) x 1 Динамик: 10 Вт x 2
Управление	Последовательный разъем: RS232 9 контактный (штырьковый) USB (тип Mini B) x 1 ИК-приемник x 2 LAN x 1 (RJ45) Переключатель 12 В x 1 (макс. 0,5 А)

■ Общие характеристики

Вес проектора	≤ 8,5 кг (18,74 фунта)
Питание	В перем. тока 100-240В, 7,1 А, 50-60Гц
Энергопотребление	Макс. 694 Вт; Режим ожидания < 0,5 Вт; режим ожидания сети < 3 Вт
Рабочая температура	0 °C ~ 40 °C (без конденсации)
Рабочая влажность	10% ~ 90% (без конденсации)

Specificaties



Alle specificaties kunnen zonder voorafgaande kennisgeving worden gewijzigd.

■ Optisch

Projectiesysteem
DMD chip

Single-chip DLP™-systeem

SX930: 0,7" DLP (1024 x 768);

SU931: 0,67" DLP (1920 x 1200)

Lens

SX930: F = 2,1 tot 2,63, f = 21,7 tot 34,64 mm;

SU931: F = 2,45 tot 3,07, f = 15,78 tot 25,12 mm

Geprojecteerde schermgrootte

SX930: 60" tot 300" ; SU931: 60" tot 240"

Lamp

465 W

■ Electrisch

Compatibiliteit

PC: 640 x 480 tot 1600 x 1200

Video: NTSC, PAL, SECAM, YPbPr (480i/480p/576i/

576p/720p/1080i/1080p), HDTV (720p/1080i/1080p)

Typ. = 60% NTSC

Kleurruimte

■ Aansluitingen

Ingangen

Analoog RGB: D-sub 15-pin (contrastekker) x 1

HDMI (V. 1,4a) x 2

MHL (V. 2,1) x 1 (gedeeld met HDMI-ingang)

S-Video: Mini DIN 4-pin x 1

Component video (Y/CB/CR, Y/PB/PR) x 1
(gedeeld met RGB-ingang)

Composite video x 1

RCA Audio-in x 1; PC Audio-in x 1

Microfoon x 1

RJ45 LAN x 1 (alleen besturing)

Analoog RGB: D-sub 15-pin (contrastekker) x 1

Audio uit x 1

Usb (Type-A) x 1

Luidspreker: 10W x 2

Seriële aansluiting: RS232 9-pin (male)

Usb (mini B-type) x 1

IR-ontvanger x 2

LAN x 1 (RJ45)

12 V gelijkspanningstrigger x 1 (max. 0,5 A)

Uitgang

Bediening

■ Algemene kenmerken

Projectorgewicht

≤ 8,5 kg (18,74 lbs)

Energie

VAC 100-240V, 7,1 A, 50-60Hz

Stroomverbruik

Max. 694 W; stand-by < 0,5 W; netwerkstand-by < 3 W

Bedrijfstemperatuur


0°C tot 40°C (zonder condens)

Omgevingsvochtigheid

10% - 90% (zonder condens)

(PL)

Dane techniczne

 Wszystkie specyfikacje mogą ulec zmianie bez powiadomienia.

■ Parametry optyczne

System projekcji

System pojedynczego chipa DLP™

Chip DMD

SX930: 0,7" DLP (1024 x 768);

SU931: 0,67" DLP (1920 x 1200)

Obiektyw

SX930: F = 2,1 do 2,63, f = 21,7 do 34,64 mm;

SU931: F = 2,45 do 3,07, f = 15,78 do 25,12 mm

Rozmiar ekranu projekcyjnego

SX930: 60" do 300" ; SU931: 60" do 240"

Lampa

465 W

■ Parametry elektryczne

Kompatybilność

PC: Od 640 x 480 do 1600 x 1200

Wideo: NTSC, PAL, SECAM, YPbPr (480i/480p/576i/576p/720p/1080i/1080p), HDTV (720p/1080i/1080p)

Typ. = 60% NTSC

Przestrzeń kolorów

■ Złącza

Wejście

Analogowe RGB: D-Sub 15-szpilkowe (żeńskie) x 1

HDMI (V. 1,4a) x 2

MHL (wer. 2,1) x 1 (wspólnie z wejściem HDMI)

S-Video: 4-stykowe złącze Mini DIN x 1

Wideo komponentowe (Y/CB/CR, Y/PB/PR) x 1 (dzielone z wejściem RGB)

Wideo kompozytowe x 1

Wejście audio RCA x 1

Wejście audio PC x 1

Mikrofon x 1

RJ45 LAN x 1 (tylko sterowanie)

Wyjście

Analogowe RGB: D-Sub 15-szpilkowe (żeńskie) x 1

Wyjście audio x 1

USB (typu A) x 1

Głośnik: 10 W x 2

Sterowanie

Port szeregowy: RS232 9-szpilkowe (męskie)

USB (typu mini B) x 1

Odbiornik podczerwieni x 2

LAN x 1 (RJ45)

Przełącznik 12V DC x 1 (maks. 0,5 A)

■ Ogólna charakterystyka

Waga projektora

≤ 8.5 kg (18,74 funta)

Zasilanie

Prąd zmienny 100-240V, 7,1 A, 50-60Hz

Zużycie energii

Maks. 694 W; Tryb gotowości < 0,5 W;

Tryb gotowości sieciowej < 3 W

Temperatura pracy

0°C - 40°C (bez kondensacji)

Wilgotność pracy

10% ~ 90% (bez kondensacji)

Spesifikasyonlar



Tüm spesifikasyonlar, haber verilmeden değiştirilebilir.

■ Optik

Yansıtma sistemi

Tek çipli DLP™ sistemi

DMD çipi

SX930: 0,7" DLP (1024 x 768);

SU931: 0,67" DLP (1920 x 1200)

Lens

SX930: F = 2,1 ila 2,63, f = 21,7 ila 34,64 mm;

SU931: F = 2,45 ila 3,07, f = 15,78 ila 25,12 mm

Yansıtma ekranının boyutu

SX930: 60" - 300" ; SU931: 60" - 240"

Lamba

465 W

■ Elektriksel

Uyumluluk

PC: 640 x 480 - 1600 x 1200

Video: NTSC, PAL, SECAM, YPbPr (480i/480p/576i/576p/720p/1080i/1080p), HDTV (720p/1080i/1080p)

Tip = %60 NTSC

Renk Boşluğu

■ Terminaller

Giriş

Analog RGB: D-Sub 15-pin (dişi) x 1

HDMI (V. 1,4a) x 2

MHL (V. 2,1) x 1 (HDMI girişi ile paylaşım)

S-Video: Mini DIN 4pin x 1

Komponent Video (Y/CB/CR, Y/PB/PR) x 1
(RGB girişiyle paylaşılmış)

Kompozit Video x 1

RCA Ses girişi x 1

PC Ses girişi x 1

Mikrofon x 1

RJ45 LAN x 1 (Sadece kontrol)

Analog RGB: D-Sub 15-pin (dişi) x 1

Ses çıkışı x 1

USB (Tip-A) x 1

Hoparlör: 10 W x 2

Seri Konnektör: RS232 9 pim (erkek)

USB (Mini B tip) x 1

IR alıcısı x 2

LAN x 1 (RJ45)

12VDC Tetik x 1 (Maks. 0,5 A)

Çıkış

Kumanda

■ Genel özellikler

Projektör ağırlığı

≤ 8,5 kg (18,74 lb)

Güç

VAC 100-240V, 7,1 A, 50-60Hz

Güç tüketimi

Maks. 694 W; Bekleme < 0,5 W; Ağ Bekleme < 3 W

İşletim sıcaklığı

0 °C ila 40 °C (yoğuşmasız)

Çalışma nemi

%10 - %90 (yoğuşmasız)

(CZ)

Technické údaje

 Veškeré technické údaje se mohou změnit bez předchozího upozornění.

■ Optické parametry

Projekční systém

Jednočipový systém DLP™

Čip DMD

SX930: 0,7" DLP (1 024 x 768);
SU931: 0,67" DLP (1 920 x 1 200)

Objektiv

SX930: F = 2,1 - 2,63, f = 21,7 - 34,64 mm;
SU931: F = 2,45 - 3,07, f = 15,78 - 25,12 mm

Velikost projekčního plátna

SX930: 60" až 300" ; SU931: 60" až 240"

Lampa

465 W

■ Elektrické parametry

Kompatibilita

PC: 640 x 480 až 1 600 x 1 200

Video: NTSC, PAL, SECAM, YPbPr (480i/480p/576i/
576p/720p/1 080i/1 080p), HDTV (720p/1 080i/1 080p)
Typicky = 60 % NTSC

Barevný prostor

■ Konektory

Vstup

Analogový RGB: D-Sub 15pólový (zásuvkový typ) x 1

HDMI (v. 1,4a) x 2

MHL (V. 2,1) x 1 (sdíleno se vstupem HDMI)

S-Video: Mini DIN 4 piny x 1

Komponentní video (Y/CB/CR, Y/PB/PR) x 1
(sdílený s RGB vstupem)

Kompozitní video x 1

RCA audio vstup x 1

PC audio vstup x 1

Mikrofon x 1

RJ45 LAN x 1 (pouze ovládání)

Výstup

Analogový RGB: D-Sub 15pólový (zásuvkový typ) x 1

Audio výstup x 1

USB (Typ A) x 1

Reproduktor: 10 W x 2

Ovládání

Sériový konektor: RS232 9pólový (zástrčkový typ)

USB (Typ mini B) x 1

Infračervené čidlo x 2

LAN x 1 (RJ45)

Spínací napětí 12 V DC (stejnsm.) x 1 (max. 0,5 A)

■ Obecné údaje

Hmotnost projektoru

≤ 8,5 kg

Napájení

100 - 240 V AC (střídavých), 7,1 A, 50 - 60 Hz

Příkon

Max. 694 W; pohotovostní režim < 0,5 W;
síťový pohotovostní režim < 3 W

Provozní teplota

0 °C - 40 °C (bez kondenzace)

Provozní vlhkost

10 % - 90 % (bez kondenzace)

รายละเอียดทางด้านเทคนิค



รายละเอียดทางด้านเทคนิคทั้งหมดอาจเปลี่ยนแปลงได้โดยไม่ต้องแจ้งให้ทราบ

■ ระบบออปติค

ระบบการฉายภาพ	ระบบ Single-chip DLP™
ชิป DMD	SX930: 0.7" DLP (1024 X 768); SU931: 0.67" DLP (1920 X 1200)
เลนส์	SX930: F = 2.1 ถึง 2.63, f = 21.7 ถึง 34.64 มม.; SU931: F = 2.45 ถึง 3.07, f = 15.78 ถึง 25.12 มม.
ขนาดจอในการฉายภาพ	SX930: 60" ถึง 300" ; SU931: 60" ถึง 240"
หลอดไฟ	465 W

■ ระบบไฟ

ใช้ได้เทียบเท่า	PC: 640 X 480 ถึง 1600 X 1200 วิดีโอ: NTSC, PAL, SECAM, YPbPr (480i/480p/576i/576p/720p/1080i/1080p), HDTV (720p/1080i/1080p) Typ. = 60% NTSC
ที่ว่างสี	

■ ช่องต่อ

สัญญาณเข้า	RGB อนุาล็อก: D-Sub 15-pin (ปลั๊กตัวเมีย) X 1 HDMI (V. 1.4a) X 2; MHL (V. 2.1) X 1 (ใช้ร่วมกันกับอินพุท HDMI input) S-Video: Mini DIN 4 ขา X 1 Component Video (Y/Cb/Cr, Y/Pb/Pr) X 1 (ใช้ร่วมกันกับส้าณเข้า RGB) Composite Video X 1 อินพุทระบบเสียง RCA X 1; อินพุทระบบเสียง PC X 1; ไมโครโฟน x 1
เอาต์พุท	RJ45 LAN X 1 (ควบคุมเท่านั้น) RGB อนุาล็อก: D-Sub 15-pin (ปลั๊กตัวเมีย) X 1 Audio out X 1 USB (Type-A) X 1 ลำโพง: 10W X 2
การควบคุม	Serial Connector : RS232 9 pin (ปลั๊กตัวผู้) USB (Mini B type) X 1 ตัวรับส้าณอินฟราเรด X 2 LAN X 1 (RJ45) ทริกเกอร์ 12 V DC X 1 (สูงสุด 0.5 A)

■ คุณลักษณะเฉพาะทั่วไป

น้ำหนักโปรเจคเตอร์	≤ 8.5 กิโลกรัม (18.74 ปอนด์)
พลังงาน	VAC 100-240V, 7.1 A, 50-60Hz
การสิ้นเปลืองพลังงาน	สูงสุด 694 W; สแตนด์บาย < 0.5 W; สแตนด์บายเครือข่าย < 3 W
อุณหภูมิการทำงาน	0°C ถึง 40°C (ไม่กลั่นตัวเป็นหยดน้ำ)
ความชื้นขณะทำงาน	10% - 90% (ไม่กลั่นตัวเป็นหยดน้ำ)

(TG)

規格

所有規格如有變更，恕不另行通知。

■ 光學

投影系統	單晶片 DLP™ 系統
DMD 晶片	SX930: 0.7" DLP (1024 x 768) ; SU931: 0.67" DLP (1920 x 1200)
鏡頭	SX930: F = 2.1 至 2.63 · f = 21.7 至 34.64 公釐 ; SU931: F = 2.45 至 3.07 · f = 15.78 至 25.12 公釐
投影螢幕尺寸	SX930: 60" 至 300" ; SU931: 60" 至 240"
燈泡	465 W

■ 電子

相容性	電腦 : 640 x 480 至 1600 x 1200 視訊 : NTSC、PAL、SECAM、YPbPr (480i/480p/576i/576p/720p/1080i/1080p)、HDTV (720p/1080i/1080p) 類型 = 60% NTSC
-----	---

色彩空間

■ 端子

輸入	類比 RGB : D-Sub 15 針 (母端) x 1 HDMI (V. 1.4a) x 2 MHL (V. 2.1) x 1 (與 HDMI 輸入 共用) S-Video: Mini DIN 4 針 x 1 色差視訊 (Y/CB/CR、Y/PB/PR) x 1 (與 RGB 輸入 共用) 混合視訊 x 1 RCA 音訊輸入 x 1; PC 音訊輸入 x 1; 麥克風 x 1
輸出	RJ45 LAN x 1 (僅限控制) 類比 RGB : D-Sub 15 針 (母端) x 1 音訊輸出 x 1 Type A 類型 USB x 1
控制	喇叭 : 10W x 2 序列連接頭 : RS232 9 針腳 (公接頭) Mini B 類型 USB x 1 紅外線接收器 x 2 LAN x 1 (RJ45) 12 V DC 觸發器 x 1 (最大 0.5 A)

■ 一般特性

投影機重量	≤ 8.5 公斤 (18.74 磅)
電源	VAC 100-240V、7.1 A、50-60Hz
耗電量	最大 694 瓦 ; 待機 < 0.5 瓦 ; 網路待機 < 3 瓦
操作溫度	0°C - 40°C (無冷凝狀態)
操作濕度	10% - 90% (無冷凝狀態)

规格

(SC)

所有规格如有更改，恕不另行通知。

■ 光学

投影系统
DMD 芯片
镜头

投影尺寸
灯泡

■ 电气

兼容性

色彩空间

■ 端子

输入

输出

控制

■ 一般规格

投影机重量

电源

功耗

工作温度

操作湿度

单芯片 DLPTM 系统

SX930: 0.7" DLP (1024 x 768) ; SU931: 0.67" DLP (1920 x 1200)

SX930: F = 2.1 至 2.63, f = 21.7 至 34.64 毫米;

SU931: F = 2.45 至 3.07, f = 15.78 至 25.12 毫米

SX930: 60" 至 300" ; SU931: 60" 至 240"

465 W

PC : 640 x 480 至 1600 x 1200

视频 : NTSC、PAL、SECAM、YPbPr (480i/480p/576i/576p/720p/1080i/1080p)、HDTV (720p/1080i/1080p)

类型 = 60% NTSC

模拟 RGB : D-sub 15- 针 (母) x 1

HDMI (V. 1.4a) x 2

MHL (V. 2.1) x 1 (与 HDMI 输入共享)

S- 视频 : Mini DIN 4- 针 x 1

分量视频 (Y/CB/CR、Y/PB/PR) x 1 (与 RGB 输入共享)

复合视频 x 1

RCA 音频输入 x 1 ; PC 音频输入 x 1 ; 麦克风 x 1

RJ45 LAN x 1 (仅用于控制)

模拟 RGB : D-sub 15- 针 (母) x 1

音频输出 x 1

USB (Type-A) x 1

扬声器 : 10W x 2

串行接头 : RS232 9 针 (公)

USB (Mini B type) x 1

红外接收器 x 2

LAN x 1 (RJ45)

12 V 直流触发器 (最大电流 0.5A) x 1

≤ 8.5 公斤 (18.74 磅)

VAC 100-240V, 7.1 A, 50-60Hz

最大 694 W ; 待机 < 0.5 W ; 网络待机 < 3 W

0°C 到 40°C (无冷凝)

10% - 90% (无冷凝)

(JA)

仕様

☞ 仕様はすべて予告なしに変更されることがあります。

■ 光学仕様

投写システム	I-CHIP DLP™ システム
DMD チップ	SX930 : 0.7" DLP (1024 x 768)、SU931 : 0.67" DLP (1920 x 1200)
レンズ	SX930 : F = 2.1 ~ 2.63、f = 21.7 ~ 34.64 mm、 SU931 : F = 2.45 ~ 3.07、f = 15.78 ~ 25.12 mm
投写スクリーンサイズ	SX930 : 60" ~ 300"、SU931 : 60" ~ 240"
ランプ	465 W

■ 電気仕様

互換性	PC : 640 x 480 ~ 1600 x 1200 ビデオ : NTSC、PAL、SECAM、YPbPr (480i/480p/576i/576p/ 720p/1080i/1080p)、HDTV (720p/1080i/1080p) タイプ = 60% NTSC
カラースペース	

■ 端末

入力	アナログ RGB : D-sub 15-pin (メス) x 1 HDMI (V. 1.4a) x 2 MHL (V. 2.1) x 1 (HDMI 入力で共有) S ビデオ : Mini DIN 4 ピン x 1 コンポーネントビデオ (Y/CB/CR、Y/PB/PR) x 1 (RGB 入力と共有) コンジットビデオ x 1 RCA オーディオ入力 x 1、PC オーディオ入力 x 1 マイクフォン x 1
出力	RJ45 LAN x 1 (コントロールのみ) アナログ RGB : D-sub 15-pin (メス) x 1 オーディオ出力 x 1 USB (Type-A) x 1 スピーカー : 10W x 2
コントロール	シリアルコネクタ : RS232 9 ピン (オス) USB (Mini B type) x 1 IR 受信機 x 2 LAN x 1 (RJ45) 12 VDC (最大 0.5 A) x 1

■ 機械仕様

プロジェクタの重量	≤ 8.5 kg (18.74 lbs)
電源	VAC 100-240V、7.1 A、50-60Hz
消費電力	最大 694 W、スタンバイ < 0.5 W、ネットワーク スタンバイ < 3 W
動作温度範囲	0°C ~ 40°C (結露なきこと)
動作湿度	10% ~ 90% (結露なきこと)
【同梱した電源コードセットは本機以外の電気機器で使用できません】	

사양



☞ 모든 사양은 사전 통보 없이 변경될 수 있습니다.

■ 광학 사양

영사 시스템	단일칩 DLP™ 시스템
DMD 칩	SX930: 0.7" DLP (1024 x 768); SU931: 0.67" DLP(1920 x 1200)
렌즈	SX930: F = 2.1 - 2.63, f = 21.7 - 34.64 mm; SU931: F = 2.45 - 3.07, f = 15.78 - 25.12 mm
영사 스크린 크기	SX930: 60" - 300"; SU931: 60" - 240"
램프	465 W

■ 전기 사양

호환성	PC: 640 x 480 ~ 1600 x 1200 비디오 : NTSC, PAL, SECAM, YPbPr (480i/480p/576i/576p/720p/1080i/1080p), HDTV (720p/1080i/1080p) 유형 = 60% NTSC
색공간	

■ 단자

입력	아날로그 RGB: D-Sub 15 핀 (암) x 1 HDMI(V. 1.4a) x 2 MHL (V. 2.1) x 1 (HDMI 입력과 공유) S- 비디오 : 미니 DIN 4 핀 x 1 컴포넌트 비디오 (Y/Cb/CR, Y/Pb/PR) x 1 (RGB 입력과 공유) 컴포지트 비디오 x 1 RCA 오디오 입력 x 1 PC 오디오 입력 x 1 마이크 x 1 RJ45 LAN x 1 (컨트롤에만 해당)
출력	아날로그 RGB: D-Sub 15 핀 (암) x 1 오디오 출력 x 1 USB (A 형) x 1 스피커 : 10W x 2 직렬 커넥터 : RS232 9 핀 (수) USB (Mini B 형) x 1 IR 수신기 x 2 LAN x 1 (RJ45) 12 V DC 트리거 x 1 (최대 0.5 A)
컨트롤	

■ 일반 특징

프로젝터 무게	≤ 8.5 kg (18.74 lbs)
전원	VAC 100-240V, 7.1 A, 50-60Hz
소비 전력	Max. 694 W; 대기 < 0.5 W; 네트워크 대기 < 3 W
작동 온도	0°C ~ 40°C (비응결)
작동 습도	10% - 90% (비응결)

جميع المواصفات عرضة للتغيير دون سابق إخطار..

بصري

نظام العرض
الدقة الأصلية

نظام DLP™ أحادي الشريحة

SX930: ٠,٧ بوصة DLP (٧٦٨x١٠٢٤)

SU931: ٠,٦٧ بوصة DLP (١٢٠٠x١٩٢٠)

SX930: البعد البؤري = من ٢,١ إلى ٢,٦٣، البعد البؤري = من ٢١,٧ إلى ٣٤,٦٤ مم

SU931: البعد البؤري = من ٢,٤٥ إلى ٣,٠٧، البعد البؤري = من ١٥,٧٨ إلى ٢٥,١٢ مم

SX930: ٦٠" إلى ٣٠٠" SU931: ٦٠ بوصة إلى ٢٤٠ بوصة

٤٦٥ وات

العدسات

حجم شاشة العرض

المصباح

المواصفات الكهربائية

التوافق

الحاسب الشخصي: ٦٤٠ x ٨٠٠ إلى ١٦٠٠ x ١٢٠٠

فيديو: SECAM, YPbPr (1175)480i/480p/576i/576p/720p/1080i/1080p)

HDTV (720p/1080i/1080p) NTSC, PAL,

النوع = ٦٠٪ NTSC

مساحة الألوان

أطراف التوصيل

الدخل

RGB تناظري: عدد ١ D-Sub ذو ١٥ دبوسا (أنثى)

٢ x HDMI (V.1.4a)

١ x MHL (V. 2.1) (بالتشارك مع دخل HDMI)

S-Video: عدد ١ منفذ DIN صغير ذو ٤ دبابيس

الفيديو المركب (Y/CB/CR + Y/PB/PR) ١ x (بالتشارك مع دخل RGB)

عدد ١ منفذ فيديو مؤلف

عدد ١ صوت RCA

عدد ١ صوت PC

عدد ١ ميكروفون

عدد ١ كبل RJ45 لشبكة LAN (التحكم فقط)

RGB تناظري: عدد ١ D-Sub ذو ١٥ دبوسا (أنثى)

عدد ١ خرج صوت

عدد ١ منفذ USB (نوع-A) x ١

Speaker (مكبر الصوت): ١٠ وات ٢x

منفذ توصيل تسلسلي: منفذ RS232 مزود بعدد ٩ سنون (ذكر)

عدد ١ منفذ USB من النوع Mini B

عدد ٢ مستقبل أشعة تحت الحمراء

عدد ١ شبكة محلية (RJ45)

عدد ١ مشغل تيار مستمر ١٢ فولت (حد أقصى ١ أمبير)

الخرج

التحكم

خصائص عامة

وزن جهاز العرض

الطاقة

استهلاك الطاقة

درجة حرارة التشغيل

الرطوبة عند التشغيل

≥ ٤,٧ كجم (١٠,٣٦ رطل)

فولت تيار متردد يتراوح من ١٠٠-٢٤٠ فولت، ٧,١ أمبير، ٦٠-٥٠ هرتز

الحد الأقصى ٦٩٤ وات؛ الاستعداد ٠,٥ وات؛ استعداد الشبكة ٣ وات

من ٠ إلى ٤٠ درجة مئوية (بدون تكثف)

١٠٪ - ٩٠٪ (بدون تكثف)

- En** For further information, please refer to the User Manual in the enclosed CD.
- Fr** Pour plus d'informations, veuillez vous référer au Guide Utilisateur livré.
- De** Für weitere Informationen beziehen Sie sich bitte auf das mitgelieferte Benutzerhandbuch.
- It** Per maggiori informazioni si prega di fare riferimento al Manuale Utente allegato.
- Es** Para obtener más información, consulte la Guía del usuario adjunta.
- Pt** Para mais informações, consulte o manual do utilizador incluído.
- Nl** Raadpleeg voor meer informatie de meegeleverde handleiding.
- Ru** Более подробно см. руководство пользователя, поставляемое в комплекте.
- Pl** Więcej informacji znajduje się w załączonym podręczniku użytkownika.
- Sv** Mer information finns i den medföljande användarhandboken.
- Cs** Další informace si prosím vyhledejte v příložené uživatelské příručce.
- Tr** Daha fazla bilgi için lütfen ekteki CD'de bulunan Kullanıcı Kılavuzu'na bakın.
- Tc** 若需要進一步的詳細資料，請參考隨機所附的使用手冊。
- Sc** 若需进一步讯息，请参考随机所附的用户指南。
- Ko** 좀 더 자세한 정보는, 첨부된 사용 설명서를 참조 하십시오.
- Ja** 詳細については、付属のユーザズガイドを参照してください
- Th** โปรดดูข้อมูลเพิ่มเติมในคู่มือผู้ใช้ที่ให้มา
- Ar** لمزيد من المعلومات، يُرجى الرجوع إلى دليل المستخدم المرفق.