

PowerRack® 10

for iPad and iPad mini



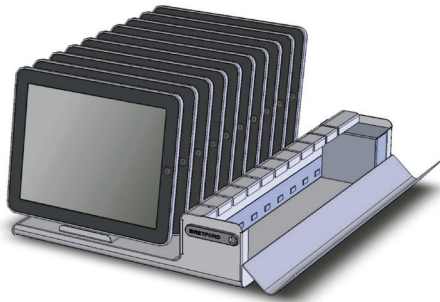
BRETFORD®

Table of Contents

English	4
Czech	10
Dutch	16
French (France)	22
German	28
Hungarian	34
Italian	40
Norwegian	46
Polish	52
Portuguese (Portugal)	58
Russian	64
Spanish (Spain)	70
Chinese (Simplified)	76
Chinese (Traditional)	82
Japanese	88
Korean	94
French (Canada)	100
Portuguese (Brazil)	106
Spanish (Latin America)	112
Arabic	118

English

Charge Your Devices



NOTE

When plugging the power supply into the PowerRack®, be sure the power supply is not plugged in to your electrical outlet, and the switch on the PowerRack® is in the OFF position.

1. Open the cable compartment to access the USB ports.
2. Insert the USB end of your device charging cables into the USB ports.
3. Cable manage your charging cables with the provided Velcro strips.
4. Thread the device charging cables through the appropriate slot, leaving enough length to easily reach the devices.
5. Insert devices into the slots and connect the device charging cable for each device.
6. Plug in the power cord to the backside of the PowerRack® located on the right.
7. Plug the power supply into an electrical outlet.
8. Turn the power switch to ON, located on backside of the PowerRack®.

Technical Specifications

PowerRack® 10 for iPad and iPad mini

Model Number	HGVA2
Dimensions (W x D x H)	13.0" x 17.0" x 3.5" / 33.0 cm x 43.2 cm x 8.9 cm
Capacity	10 iOS devices
Weight (empty)	9.4 lb / 4.26 kg
Max Charge Current	2.1A per device
Cord	Certified Power Supply input Cord with IEC plug C13
Warranty	Two (2) years
Approval	   

External Power Supply

Output	DC Voltage: 20V Current Range: 0-8A Rated Power (max): 160W
Input	Voltage Range: 100-240 V AC Frequency: 47-63 Hz

Important Information

CAUTION: PowerRack[®] should only be used indoors.

User can only connect 10 USB charging devices at one time.

The relevant national installation and/or equipment regulations shall be considered. The power cord set shall have a power supply cord with conductors providing a cross-sectional area of 1.00 mm² minimum, and shall have an IEC plug C13.

Only Certified Power Supply with electrical parameters provided in Statement “Technical Specifications” in this User Guide must be used with this equipment.

Read Safety Instruction for External Power Supply before using this equipment.



NOTE:

The casing on the power supply plug locks in place when inserted into the PowerRack. To release the plug, pull back on the casing.



Product Warranty

Bretford Manufacturing, Inc.[®] (“Bretford”) designs and manufactures its products to provide dependable operation. Therefore, Bretford warrants that all products it manufactures are at date of shipment — free from defects in material or workmanship. Any product which under normal use fails to function within the time periods specified below, and found defective in material or workmanship by Bretford’s inspection, will, at Bretford’s option be either repaired or replaced with the same or functionally equivalent product, without charge to you, the end customer.

This warranty is inapplicable where, in the judgement of Bretford, the defect is attributable to abnormal wear, misapplication, abuse, accident, misuse, modification or damage after shipment from Bretford’s facility, including damage caused by your failure to properly maintain the item.

TO THE EXTENT PERMITTED BY APPLICABLE LAW: (A) BRETTFORD IS NOT LIABLE FOR ANY DIRECT, INDIRECT, INCIDENTAL OR CONSEQUENTIAL DAMAGES ARISING OUT OF THE USE OR SERVICE OF THE PRODUCT; (B) THE WARRANTY AND REMEDIES DESCRIBED ABOVE ARE EXCLUSIVE AND IN LIEU OF ALL OTHER WARRANTIES, EXPRESS OR IMPLIED. TO THE EXTENT PERMITTED BY LAW, BRETTFORD DISCLAIMS ALL IMPLIED AND STATUTORY WARRANTIES, INCLUDING THE IMPLIED WARRANTIES OF MERCHANTABILITY AND FITNESS FOR A PARTICULAR PURPOSE. IF IMPLIED WARRANTIES CANNOT BE DISCLAIMED UNDER APPLICABLE LAW, THEN SUCH WARRANTIES ARE LIMITED IN DURATION TO THE APPLICABLE DURATION OF THIS WARRANTY. NOTE THAT YOU MAY HAVE OTHER RIGHTS PROVIDED BY LAW.

HGVA2 - PowerRack 10 for iPad and iPad mini
Two (2) Years

Product Warranty (cont'd)

FREIGHT AND DELIVERY DAMAGE

- Damaged, lost, or shorted shipments are the responsibility of the motor carrier. Please inspect all shipments promptly and report damage to the delivery carrier immediately. Carriers require such reports within 15 days of delivery. Losses due to the failure to timely report damage or loss is your responsibility.
- Product leaving an Apple Inc. warehouse en route to the end customer is not the responsibility of Bretford. Apple shall assume full responsibility for filing all such claims.

MAKING WARRANTY CLAIMS

- Warranty claims should be processed by the end customer contacting the Bretford Customer Support Team. Prior to contacting Bretford, please have ready the model number, serial number, and date of manufacture of the unit you are making the claim on.

Model number, serial number, and date of manufacture can all be found on the Bretford label on the underside of the PowerRack.

Bretford's Customer Support Team can be contacted by one of the following ways:

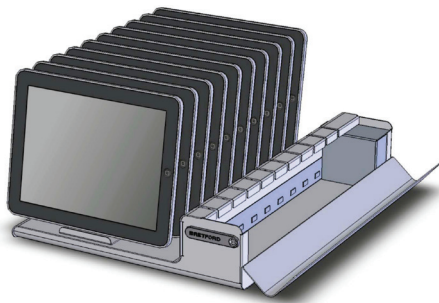
Email: csteam@bretford.com

Phone: (866) 866-4758

Hours of Operation: M-F, 8:00 AM - 4:30 PM CST

Czech

Nabíjení zařízení



POZNÁMKA

Zdroj napájení připojovaný k zařízení PowerRack® nesmí být připojen k elektrické zásuvce a v zařízení PowerRack® musí být OFF (Vypnuto) napájení.

1. Chcete-li získat přístup k portům USB, otevřete přihrádku pro kabely.
2. Připojte konce nabíjecích kabelů zařízení opatřené konektory USB k portům USB.
3. Upevněte nabíjecí kabely pomocí dodaných pásků se suchým zipem.
4. Protáhněte nabíjecí kabely zařízení odpovídajícími otvory tak, abyste jimi dosáhli až k zařízením.
5. Vložte zařízení do slotů a připojte ke každému z nich odpovídající nabíjecí kabel.
6. Připojte napájecí kabel k zadní straně zařízení PowerRack®, a to do konektoru napravo.
7. Připojte zdroj napájení k elektrické zásuvce.
8. Přepněte vypínač na zadní straně zařízení PowerRack® do polohy ON (Zapnuto).

Technické údaje

PowerRack® 10 for iPad and iPad mini

Číslo modelu	HGVA2
Rozměry (š x H x v)	33,0 cm x 43,2 cm x 8,9 cm / 13,0" x 17,0" x 3,5"
Kapacita	10 zařízení se systémem iOS
Hmotnost (prázdná stanice)	4,26 kg / 9,4 lb
Max. nabíjecí proud	2,1 A na zařízení
Kabel	Certifikovaný vstupní napájecí kabel se zástrčkou IEC C13
Záruka	Dva (2) roky
Schválení	   

Externí zdroj napájení

Výstup	Stejnoseměrné napětí: 20 V Rozsah proudu: 0–8 A Jmenovitý výkon (max.): 160 W
Vstup	Rozsah napětí: 100–240 V stř. Frekvence: 47–63 Hz

Důležité informace

POZOR: Používejte zařízení PowerRack[®] jen v interiérech.

Uživatel smí současně připojit jen 10 zařízení nabíjených přes rozhraní USB.

Je třeba se řídit příslušnými místními předpisy týkajícími se instalace nebo zařízení. Sada napájecího kabelu musí obsahovat napájecí kabel s vodiči s minimálním průřezem 1,00 mm² a zástrčku IEC C13.

S tímto zařízením lze použít jen certifikovaný zdroj napájení s parametry v souladu s prohlášením „Technické údaje“ v této uživatelské příručce.

Před použitím tohoto zařízení si přečtěte bezpečnostní pokyny k použití externího zdroje napájení.



POZNÁMKA:

Kryt zástrčky zdroje napájení se po zasunutí do zařízení PowerRack zajistí na místě. Chcete-li zástrčku uvolnit, zatáhněte zpět za kryt.



Záruka na produkt

Společnost Bretford Manufacturing, Inc.[®] (dále „Bretford“) navrhuje a vyrábí své produkty tak, aby byl zajištěn jejich spolehlivý provoz. Proto společnost Bretford zaručuje, že všechny její produkty budou k datu dodání — bez materiálových nebo výrobních vad. Jakýkoli produkt, u kterého se při normálním způsobu používání během následně stanovené doby vyskytne funkční závada, při jejímž přezkoumání společností Bretford vyjde najevo, že je způsobena vadným materiálem nebo výrobní chybou, bude podle uvážení společnosti Bretford bezplatně opraven nebo vyměněn za shodný nebo funkčně rovnocenný produkt, přičemž tato oprava nebo výměna nebude koncovému zákazníkovi účtována.

Tuto záruku nelze uplatnit v případech, kdy podle uvážení společnosti Bretford byla závada způsobena nadměrným opotřebením, neoprávněným používáním, používáním k nesprávnému účelu, nehodou, nesprávným způsobem používání, úpravou nebo poškozením po odeslání z výrobního závodu společnosti Bretford, včetně poškození způsobeného nedostatečnou údržbou ze strany uživatele.

V ROZSAHU PŘÍPUSTNÉM PODLE PLATNÝCH ZÁKONŮ: (A) SPOLEČNOST BRETTFORD NENESE ODPOVĚDNOST ZA ŽÁDNÉ PŘÍMÉ, NEPŘÍMÉ, NÁHODNÉ ČI NÁSLEDNÉ ŠKODY VZNIKLÉ POUŽÍVÁNÍM NEBO ČINNOSTÍ PRODUKTU; (B) ZÁRUKA A OPRAVNÉ PROSTŘEDKY POPSANÉ VÝŠE JSOU VÝHRADNÍ A NAHRAZUJÍ VŠECHNY OSTATNÍ ZÁRUKY, A TO VYJÁDŘENÉ I ODVOZENÉ. V ROZSAHU POVOLENÉM ZÁKONEM SPOLEČNOST BRETTFORD ODMÍTÁ VEŠKERÉ PŘEDPOKLÁDANÉ A ZÁKONNÉ ZÁRUKY, VČETNĚ ZÁRUK PRODEJNOSTI A VHODNOSTI PRO URČITÝ ÚČEL. NELZE-LI TAKOVÉ PŘEDPOKLÁDANÉ ZÁRUKY PODLE PLATNÝCH ZÁKONŮ ODMÍTNOUT, BUDE JEJICH TRVÁNÍ OMEZENO DOBOU TRVÁNÍ TÉTO ZÁRUKY. MŮŽETE MÍT DALŠÍ PRÁVA STANOVENÁ ZÁKONEM.

HGVA2 - PowerRack 10 for iPad and iPad mini
Dva (2) roky

Záruka produktu (pokračování)

POŠKOZENÍ PŘI PŘEPRAVĚ A DODÁNÍ

- Za poškozené, ztracené nebo neúplné dodávky nese odpovědnost dopravce. Kontrolujte všechny zásilky a případné škody ihned hlasejte dopravci. Dopravci vyžadují hlášení do 15 dnů od dodání. Za ztráty vzniklé nepředložením nebo opožděným předložením hlášení o škodě nebo ztrátě zodpovídá koncový zákazník.
- Za produkt odeslaný ze skladu společnosti Apple Inc. nenese společnost Bretford během jeho cesty ke koncovému zákazníkovi odpovědnost. Odpovědnost za uplatňování veškerých takových nároků nese společnost Apple.

UPLATŇOVÁNÍ REKLAMACÍ

- Reklamacce na základě záruky musí koncový zákazník podat u týmu zákaznické podpory společnosti Bretford. Předtím, než kontaktujete společnost Bretford, si připravte číslo modelu, sériové číslo a datum výroby zařízení, ke kterému záruku uplatňujete.

Číslo modelu, sériové číslo a datum výroby naleznete na štítku společnosti Bretford na spodní straně zařízení PowerRack.

Tým zákaznické podpory společnosti Bretford můžete kontaktovat následujícími způsoby:

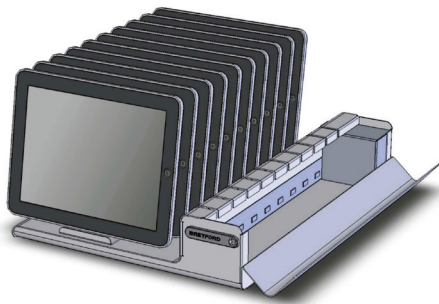
E-mail: csteam@bretford.com

Telefon: (866) 866-4758

Provozní doba: Po–Pá 8:00–16:30, časové pásmo CST

Dutch

Uw apparaten opladen



OPMERKING

Wanneer u de voeding aansluit op de PowerRack® dient u te ervoor te zorgen dat de voeding niet op de wandcontactdoos is aangesloten en dat de schakelaar op de PowerRack® zich in de stand OFF (UIT) bevindt.

1. Open het kabelcompartiment voor toegang tot de USB-poorten.
2. Plaats het USB-uiteinde van de oplaadkabels van uw apparaat in de USB-poorten.
3. Organiseer uw oplaadkabels met behulp van de meegeleverde klittenbandstropen.
4. Haal de oplaadkabels door de desbetreffende sleuven, waarbij genoeg lengte moet overblijven om gemakkelijk tot aan de apparaten te reiken.
5. Plaats de apparaten in de sleuven en sluit de oplaadkabel voor elk apparaat aan.
6. Sluit het netsnoer rechtsachter op de PowerRack® aan.
7. Sluit de voeding op een wandcontactdoos aan.
8. Zet de aan/uit-schakelaar op de achterzijde van de PowerRack® ON (AAN).

Technische specificaties

PowerRack® 10 for iPad and iPad mini

Modelnummer	HGVA2
Afmetingen (B x D x H)	33,0 cm x 43,2 cm x 8,9 cm / 13,0" x 17,0" x 3,5"
Capaciteit	10 iOS-apparaten
Gewicht (leeg)	4,26 kg / 9,4 lb
Max. laadstroom:	2,1 A per apparaat
Snoer	Gecertificeerd ingangsnetsnoer met IEC-stekker C13
Garantie	Twee (2) jaar
Goedkeuring	   

Externe voeding

Uitgang	Gelijkspanning: 20 V Stroombereik: 0-8 A Nominiaal vermogen (max.): 160 W
Ingang	Spanningsbereik: 100-240 V AC Frequentie: 47-63 Hz

Belangrijke informatie

VOORZICHTIG: Gebruik de PowerRack[®] uitsluitend binnenshuis.

Er kunnen maximaal 10 USB-oplaadapparaten tegelijk worden aangesloten.

Houd u aan de relevante nationale voorschriften voor installatie en/of apparaten. De netsnoerset moet bestaan uit een netsnoer met aders met een dwarsdoorsnede van minimaal 1,00 mm² en een IEC-stekker C13.

Gebruik dit apparaat uitsluitend in combinatie met een gecertificeerde voeding met elektrische parameters zoals vermeld bij “Technische specificaties” in deze gebruikershandleiding.

Lees de veiligheidsinstructies voor de externe voeding alvorens dit apparaat te gebruiken.



OPMERKING:

De behuizing van de voedingsstekker klikt vast als de stekker in de PowerRack wordt geplaatst. Trek de behuizing naar achteren om de stekker te ontgrendelen.



Productgarantie

De producten van Bretford Manufacturing, Inc.[®] ("Bretford") worden ontwikkeld en vervaardigd voor een betrouwbare werking. Daarom biedt Bretford de garantie dat alle producten die het bedrijf vervaardigt bij verzending vrij zijn van materiaal- of productiefouten. Elk product dat bij normaal gebruik niet functioneert binnen de onderstaande tijdsperiodes en na inspectie door Bretford materiaal- of productiefouten blijkt te bevatten, wordt naar keuze van Bretford gerepareerd of vervangen door eenzelfde product of een product met gelijkwaardige functionaliteit, zonder dat hiervoor kosten in rekening worden gebracht aan u, de eindconsument.

Deze garantie geldt niet als, naar het oordeel van Bretford, het defect is toe te schrijven aan abnormale slijtage, onjuist gebruik, misbruik, ongeluk, wangebruik, aanpassing of schade na verzending vanaf de faciliteit van Bretford, met inbegrip van schade die is veroorzaakt doordat u geen correct onderhoud hebt uitgevoerd.

VOOR ZOVER IS TOEGESTAAN VOLGENS TOEPASSELIJK RECHT GELDT HET VOLGENDE: (A) BRETTFORD IS NIET AANSPRAKELIJK VOOR ENIGE DIRECTE, INDIRECTE, INCIDENTELE OF GEVOLGSCHADE VOORTVLOEIEND UIT HET GEBRUIK VAN OF ONDERHOUD AAN HET PRODUCT; (B) DE GARANTIE EN BOVENSTAANDE VERHAALMOGELIJKHEDEN ZIJN EXCLUSIEF EN VERVANGEN ALLE OVERIGE NADRUKKELIJKE EN STILZWIJGENDE GARANTIES. VOOR ZOVER DIT WETTELIJK IS TOEGESTAAN, DOET BRETTFORD AFSTAND VAN ALLE STILZWIJGENDE EN WETTELIJKE GARANTIES, INCLUSIEF DE STILZWIJGENDE GARANTIES TEN AANZIEN VAN VERHANDELBAARHEID EN GESCHIKTHEID VOOR EEN BEPAALD DOEL. ALS ER GEEN AFSTAND MAG WORDEN GEDAAN VAN STILZWIJGENDE GARANTIES VOLGENS DE TOEPASSELIJKE WETGEVING, WORDEN DEZE GARANTIES BEPERKT ZOLANG DEZE GARANTIE DUURT. MOGELIJK HEBT U ANDERE WETTELIJKE RECHTEN.

HGVA2 - PowerRack[®] 10 for iPad and iPad mini
Twee (2) jaar

Productgarantie (vervolg)

SCHADE AAN VRACHT EN BIJ LEVERING

- Beschadigde, verloren gegane of afwezige zendingen zijn de verantwoordelijkheid van de desbetreffende vervoerder. Controleer alle zendingen onmiddellijk en meld eventuele schade direct aan de vervoerder. Vervoerders dienen dergelijke meldingen binnen 15 dagen na levering te ontvangen. U bent zelf verantwoordelijk voor problemen wanneer u schade of verlies niet tijdig hebt gemeld.
- Een product dat een magazijn van Apple Inc. verlaat en wordt geleverd aan de eindconsument, valt niet onder de verantwoordelijkheid van Bretford. Apple neemt de volledige verantwoordelijkheid op zich voor het indienen van alle claims.

GARANTIECLAIMS INDIENEN

- Voor garantieclaims moet de eindconsument contact opnemen met het Customer Support Team van Bretford. Zorg ervoor dat u, voordat u contact met Bretford opneemt, het modelnummer, het serienummer en de fabricagedatum van het apparaat waarop de claim betrekking heeft, bij de hand hebt.

Het modelnummer, het serienummer en de fabricagedatum zijn te vinden op het Bretford-label aan de onderzijde van de PowerRack.

U kunt op de volgende manieren contact opnemen met het Customer Support Team van Bretford:

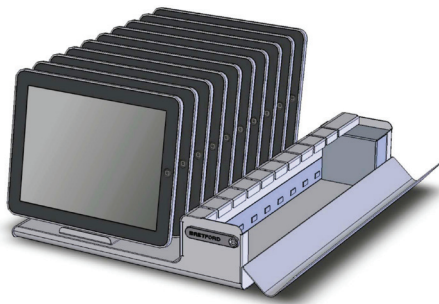
E-mail: csteam@bretford.com

Telefoon: (866) 866-4758

Beschikbaar: ma-vr, 8.00 - 16.30 CST

French
(France)

Charge de vos appareils







REMARQUE

Lorsque vous branchez le bloc d'alimentation au PowerRack®, veillez à ce que le bloc d'alimentation ne soit pas branché à votre prise électrique, et à ce que l'interrupteur marche/arrêt du PowerRack® soit en position « OFF » (d'ARRÊT)

1. Ouvrez le compartiment des câbles pour accéder aux ports USB.
2. Branchez le connecteur USB de vos câbles périphériques dans les ports USB.
3. Gérez les câbles de votre appareil avec les bandes Velcro incluses.
4. Passer les câbles à travers la fente appropriée, en laissant une longueur suffisante pour atteindre facilement les appareils.
5. Insérez chaque appareil dans une fente et branchez le câble correspondant.
6. Branchez le cordon d'alimentation sur le côté droit de l'arrière du PowerRack®.
7. Branchez le bloc d'alimentation dans une prise électrique.
8. Placez l'interrupteur MARCHÉ/ARRÊT situé à l'arrière du PowerRack® en position de « ON » (MARCHÉ).

Spécifications techniques

PowerRack® 10 for iPad and iPad mini

Numéro de modèle	HGVA2
Dimensions (L x P x H)	33,0 cm x 43,2 cm x 8,9 cm / 13,0" x 17,0" x 3,5"
Capacité	10 appareils iOS
Poids (à vide)	4,26 kg / 9,4 lb
Courant de charge max.	2,1 A par appareil
Cordon	Cordon d'alimentation d'entrée certifié avec fiche C13 CEI
Garantie	Deux (2) ans
Approbations	   

Alimentation externe

Sortie	Tension c.c. : 20 V Plage d'intensité : 0-8 A Puissance nominale (max.) : 160 W
Entrée	Plage de tension : 100-240 V c.a. Fréquence : 47-63 Hz

Informations importantes

ATTENTION : le PowerRack[®] ne doit être utilisé qu'à l'intérieur.

Seuls 10 appareils USB peuvent être connectés simultanément.

Tenir compte des réglementations nationales en vigueur relatives à l'installation et/ou aux équipements. L'ensemble du cordon d'alimentation doit comprendre un cordon d'alimentation et des conducteurs d'au moins 1,00 mm² de section et une fiche C13 CEI.

Seul un cordon d'alimentation certifié, dont les paramètres électriques sont fournis dans la section « Spécifications techniques » de ce Guide d'instructions, doit être utilisé avec cet équipement.

Lire les instructions de sécurité relatives à l'alimentation externe avant d'utiliser cet équipement.



REMARQUE :

Le boîtier situé sur la fiche du bloc d'alimentation s'enclenche en position quand elle est insérée dans le PowerRack. Pour débrancher la fiche, faites coulisser le boîtier vers l'arrière.



Garantie du produit

Bretford Manufacturing, Inc.[®] (« Bretford ») conçoit et fabrique ses produits de façon à ce qu'ils fonctionnent sans défauts. Bretford garantit par conséquent que tous les produits qu'il fabrique sont, à la date de l'expédition, exempts de tout vice de matériaux et de fabrication. Tout produit qui, dans des conditions normales d'utilisation, viendrait à ne plus fonctionner au cours des périodes spécifiées ci-dessous, et qui s'avèrerait présenter un vice de matériaux ou de fabrication après l'inspection de Bretford, sera, à la discrétion de Bretford, réparé ou remplacé gratuitement par le même produit ou par un produit fonctionnellement équivalent.

Cette garantie ne s'applique pas dans les cas où, selon l'avis de Bretford, le défaut provient d'une usure anormale, d'une mauvaise application ou utilisation, d'une utilisation accidentelle ou anormale, de la modification ou de l'endommagement du produit après son départ de l'usine de Bretford, notamment si les dommages sont engendrés par le manque d'entretien adapté du produit, de votre part.

DANS LES LIMITES AUTORISÉES PAR LA LOI EN VIGUEUR : (A) BRETTFORD N'EST PAS RESPONSABLE DE QUELCONQUE DOMMAGE DIRECT, INDIRECT, ACCESSOIRE OU CONSÉCUTIF RÉSULTANT DE L'UTILISATION OU DU SERVICE DU PRODUIT ; (B) LA GARANTIE ET LES RECOURS DÉCRITS CI-DESSUS SONT EXCLUSIFS ET REMPLACENT TOUTE AUTRE GARANTIE, EXPRESSE OU TACITE.

DANS LES LIMITES AUTORISÉES PAR LA LOI, BRETTFORD DÉCLINE TOUTE GARANTIE TACITE OU LÉGALE, ET NOTAMMENT LES GARANTIES IMPLICITES DE QUALITÉ MARCHANDE ET D'APTITUDE À DES FINS PARTICULIÈRES.

DANS LES CAS OÙ LES GARANTIES TACITES NE PEUVENT FAIRE L'OBJET D'UNE RENONCIATION SELON LA LOI EN VIGUEUR, CES GARANTIES SERONT LIMITÉES À LA DURÉE APPLICABLE DE LA PRÉSENTE GARANTIE. VEUILLEZ NOTER QUE D'AUTRES DROITS PEUVENT DÉCOULER DE LA LOI EN VIGUEUR.

HGVA2 - PowerRack 10 for iPad and iPad mini
Deux (2) ans

Garantie du produit (suite)

DOMMAGES PENDANT LE TRANSPORT ET À LA LIVRAISON

- Les marchandises perdues pendant le transport ou livrées endommagées ou incomplètes relèvent de la responsabilité du transporteur routier. Veuillez inspecter sans délai toute marchandise livrée et signaler immédiatement tout dommage au transporteur routier. Le signalement d'un dommage doit être adressé au transporteur routier dans un délai de 15 jours à compter de la livraison. Toute perte découlant du non-signalement d'un dommage ou d'une perte dans des délais opportuns relève de votre responsabilité.
- Les produits au départ d'un entrepôt d'Apple Inc. en cours d'acheminement vers le client final ne relèvent pas de la responsabilité de Bretford. Apple assumera l'entière responsabilité des réclamations déposées.

RÉCLAMATIONS AU TITRE DE LA GARANTIE

- Les réclamations au titre de la garantie doivent être soumises par le client final en contactant l'équipe d'assistance à la clientèle de Bretford. Avant de contacter Bretford, veuillez vous munir du numéro de modèle, du numéro de série et de la date de fabrication de l'appareil pour lequel vous faites une réclamation.

Le numéro de modèle, le numéro de série et la date de fabrication se trouvent sur l'étiquette Bretford en dessous du PowerRack.

Vous pouvez contacter l'équipe d'assistance à la clientèle de Bretford par l'un des moyens suivants :

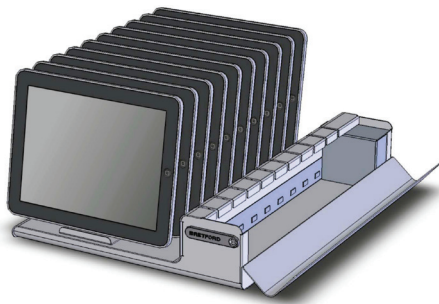
Courriel : csteam@bretford.com

Téléphone : (866) 866-4758

Heures d'ouverture : du lundi au vendredi, de 8h00 à 16h30 HNC

German

Aufladen Ihrer Geräte







HINWEIS

Vergewissern Sie sich beim Verbinden des Netzteils mit dem PowerRack®, dass das Netzkabel nicht an eine Steckdose angeschlossen und das Gerät ausgeschaltet ist OFF (AUS).

1. Öffnen Sie das Kabelfach für den Zugriff auf die USB-Anschlüsse.
2. Verbinden Sie den USB-Stecker der Ladekabel mit den USB-Anschlüssen.
3. Sie können die Ladekabel mit den Klettbandern zusammenhalten.
4. Führen Sie die Ladekabel jeweils durch den Schlitz, so dass sie lang genug bleiben, um mit den Geräten verbunden zu werden.
5. Setzen Sie die Geräte in die Fächer ein und verbinden Sie sie jeweils mit dem Ladekabel.
6. Schließen Sie das Stromkabel hinten rechts am PowerRack® an.
7. Verbinden Sie das Netzteil mit einer Steckdose.
8. Schalten Sie den PowerRack® hinten am Netzschalter ein ON (EIN).

Technische Daten

PowerRack® 10 for iPad and iPad mini

Modellnummer	HGVA2
Abmessungen (B x T x H)	33 cm x 43,2 cm x 8,9 cm / 13" x 17" x 3,5"
Kapazität	10 Geräte mit Betriebssystem iOS
Gewicht (leer)	4,26 kg / 9,4 lb
Max. Ladestrom	2,1 A pro Gerät
Kabel	Zertifiziertes Eingangskabel mit IEC-C13-Stecker
Garantie	Zwei (2) Jahre
Zulassung	   

Externe Stromzufuhr

Ausgang	VDC: 20 V Strombereich: 0-8 A Nennleistung (max.): 160 W
Eingang	Spannungsbereich: 100-240 VAC Frequenz: 47-63 Hz

Wichtige Informationen

VORSICHT: Das PowerRack® darf nur in Innenräumen verwendet werden.

Es können höchstens 10 USB-Ladegeräte gleichzeitig angeschlossen werden.

Hierbei sind die regionalen Installations- bzw. Gerätevorschriften zu beachten. Die Netzkabeladern müssen eine Mindestquerschnittsfläche von 1,00 mm² und einen IEC-C13-Stecker aufweisen.

Dieses Gerät darf nur mit einem zertifizierten Netzteil unter den elektrischen Parametern verwendet werden, die im Abschnitt „Technische Daten“ dieser Bedienungsanleitung aufgeführt sind.

Lesen Sie vor Inbetriebnahme dieses Geräts die Sicherheitsanweisungen zur externen Stromzufuhr.



HINWEIS:

Der Stecker am Netzkabel rastet beim Anschließen an das PowerRack ein. Zum Lösen des Kabelsteckers an der Verkleidung ziehen.



Produktgarantie

Bretford Manufacturing, Inc.[®] („Bretford“) legt bei der Entwicklung und Fertigung seiner Produkte besonderen Wert auf Zuverlässigkeit. Bretford garantiert daher, dass alle Produkte zum Zeitpunkt der Lieferung frei von Material- oder Fertigungsfehlern sind. Jedes Produkt, das bei normaler Verwendung während der unten angegebenen Zeiträume nicht mehr funktionsfähig ist und bei dem während der Prüfung durch Bretford Material- oder Fertigungsfehler festgestellt werden, wird nach Ermessen von Bretford ohne Kosten für den Endkunden repariert oder durch ein gleichwertiges Produkt ersetzt.

Diese Garantie gilt nicht, wenn der Defekt nach dem Ermessen von Bretford auf ungewöhnlichen Verschleiß, falsche Anwendung, nicht vorgesehene Verwendung, missbräuchliche Verwendung, einen Unfall, Modifikation oder Beschädigung nach der Auslieferung vom Bretford-Werk zurückzuführen ist. Dies beinhaltet Schäden, die durch nicht sachgemäße Wartung des Produkts durch Sie verursacht werden.

IN DURCH GELTENDES RECHT GESTATTETEM UMFANG: (A) BRET FORD IST NICHT HAFTBAR FÜR DIREKTE, INDIREKTE, ZUFÄLLIGE ODER FOLGESCHÄDEN, DIE AUFGRUND DER NUTZUNG ODER WARTUNG DES PRODUKTS AUFTRETEN. (B) DIE BESCHRIEBENE GARANTIE UND DIE RECHTSMITTEL GELTEN AUSSCHLIESSLICH UND ERSETZEN ALLE ANDEREN GARANTIE N AUSDRÜCKLICHER ODER STILLSCHWEIGENDER ART. BRET FORD SCHLIESST IM DURCH GELTENDES RECHT GESTATTETEN UMFANG JEGLICHE HAFTUNG HINSICHTLICH ALLER AUSDRÜCKLICHEN UND STILLSCHWEIGENDEN GARANTIE N AUS, EINSCHLIESSLICH DER STILLSCHWEIGENDEN GARANTIE N DER MARKTGÄNGIGKEIT UND EIGNUNG FÜR EINEN BESTIMMTEN ZWECK. KÖNNEN STILLSCHWEIGENDE GARANTIE N UNTER DEM GELTENDEN GESETZ NICHT ABGELEHNT WERDEN, IST DIE DAUER DIESER GARANTIE N AUF DIE GELTENDE LÄNGE DIESER GARANTIE BEGRENZT. BEACHTEN SIE, DASS SIE UNTER UMSTÄNDEN ANDERE GESETZLICHE RECHTE IN ANSPRUCH NEHMEN KÖNNEN.

HGVA2 - PowerRack 10 for iPad and iPad mini
Zwei (2) Jahre

Produktgarantie (Fortsetzung)

TRANSPORT- UND LIEFERSCHÄDEN

- Beschädigte, verlorengegangene oder unvollständige Lieferungen fallen unter die Verantwortung des Spediteurs. Überprüfen Sie alle Lieferungen beim Empfang und melden Sie eventuelle Beschädigungen sofort beim Transportunternehmen. Jegliche Schäden müssen dem Transportunternehmen innerhalb von 15 Tagen mitgeteilt werden. Sie übernehmen die Verantwortung für Verluste, die Ihnen aufgrund versäumter rechtzeitiger Meldung einer Beschädigung oder eines Verlustes entstehen.
- Bretford übernimmt keine Haftung für den Transport von Produkten von einem Lager von Apple Inc. zum Endkunden. Apple trägt die volle Verantwortung für Reklamationen solcher Art.

GEWÄHRLEISTUNGSANSPRÜCHE

- Gewährleistungsansprüche müssen vom Endbenutzer an das Kundensupport-Team von Bretford weitergegeben werden. Wenn Sie sich an Bretford wenden, halten Sie bitte Modell- und Seriennummer sowie das Herstellungsdatum des Geräts bereit, das Sie reklamieren möchten.

Modellnummer, Seriennummer und Herstellungsdatum befinden sich auf dem Bretford-Etikett an der Unterseite des PowerRack.

Sie können das Kundensupport-Team von Bretford auf folgenden Wegen erreichen:

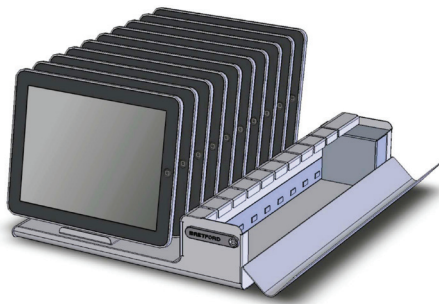
E-Mail: csteam@bretford.com

Telefon: (866) 866-4758

Öffnungszeiten: Mo-Fr 8:00 – 16:30 Uhr CST (Central Standard Time)

Hungarian

Eszközök töltése



MEGJEGYZÉS

Amikor a tápellátást a PowerRack® eszközhöz csatlakoztatja, ügyeljen arra, hogy a tápellátás ne legyen az elektromos hálózathoz csatlakoztatva, és kapcsolja OFF (KI) a PowerRack® készüléket.

1. Az USB-portok eléréséhez nyissa fel a kábelrekeszt.
2. Dugja be a készülékek töltőkábeleinek USB-kimeneteit az USB-portokba.
3. Rendezze el a töltőkábeleket a mellékelt Velcro-szalagokkal.
4. Vezesse át a készülékek töltőkábeleit a megfelelő nyílásokon úgy, hogy elég hosszú kábel maradjon a készülékek könnyű eléréséhez.
5. Helyezze be a készülékeket a nyílásokba, és csatlakoztassa a töltőkábeleket minden egyes készülékhez.
6. Dugja be a tápkábelt a PowerRack® hátsó oldalán jobbra lévő aljzatba.
7. Dugja be a tápkábelt az elektromos hálózati csatlakozóba.
8. Kapcsolja ON (BE) a PowerRack® hátulján található elektromos kapcsolót.

Műszaki adatok

PowerRack® 10 for iPad and iPad mini

Típuszám	HGVA2
Méretek (Szé x Mé x Ma)	33,0 cm x 43,2 cm x 8,9 cm / 13,0" x 17,0" x 3,5"
Kapacitás	10 iOS készülék
Tömeg (üresen)	4,26 kg / 9,4 lb
Maximális töltőáram	2,1 A készülékenként
Kábel	Tanúsított tápegység-bemeneti kábel IEC C13 csatlakozódugasszal
Jótállás	Két (2) év
Jóváhagyás	   

Külső tápellátás

Kimenet	Egyenáramú (DC) feszültség: 20 V Áramerősség-tartomány: 0–8 A Névleges teljesítmény (max.): 160 W
Bemenet	Feszültségtartomány: 100–240 V AC Frekvencia: 47–63 Hz

Fontos információk

VIGYÁZAT: A PowerRack® eszközt csak beltérben használja!

Egyszerre legfeljebb 10 USB-porton keresztül töltött készüléket csatlakoztathat.

A használat során figyelembe kell venni a vonatkozó nemzeti telepítési és/vagy berendezéshasználati jogszabályokat. A tápkábelkészletben lévő kábel vezetőinek a keresztmetszete legalább 1,00 mm² legyen, és IEC C13 csatlakozódugasznek kell lennie rajta.

Csak olyan tanúsított tápellátás használható ezzel a készülékkel, amely megfelel a jelen használati útmutató „Műszaki adatok” részében megadott elektromos jellemzőknek.

A készülék használata előtt olvassa el a külső tápellátásra vonatkozó biztonsági utasításokat.



MEGJEGYZÉS:

Amikor bedugja a tápkábelt, annak burkolata a helyére rögzül a PowerRack hátoldalán. A csatlakozó feloldásához húzza hátra a burkolatot.



Termékjótállás

A Bretford Manufacturing, Inc.[®] (a továbbiakban: „Bretford”) megbízhatóan működő termékeket tervez és gyárt. Ennek megfelelően a Bretford jótáll azért, hogy az általa gyártott termékek a kiszállítás pillanatában – mentesek az anyag- vagy gyártási hibáktól. Minden terméket, amely rendeltetészerű használat mellett a lent megadott időn belül meghibásodik, és amelynél a Bretford anyag- vagy gyártási hibát állapít meg, az Ön számára, mint végfelhasználó számára – a Bretford cég belátása szerint – ingyenesen megjavítunk, vagy ugyanolyan vagy funkcionálisan egyező termékre cserélünk ki.

A jelen garancia érvényét veszti, amennyiben a Bretford cég úgy ítéli meg, hogy a hiba természetellenes elhasználódás, nem rendeltetészerű használat, visszaélészerű használat, baleset, hibás használat, átalakítás vagy a Bretford cégtől történt kiszállítás utáni sérülés miatt következett be, beleértve az olyan káreseményeket is, amelyek az Ön részéről a megfelelő karbantartás elmaradása miatt következtek be.

A VONATKOZÓ JOGSZABÁLYOK ÁLTAL MEGENGEDETT MÉRTÉKBEN: (A) A BRETTFORD CÉG NEM TARTOZIK FELELŐSSÉGGEL A TERMÉK HASZNÁLATA VAGY SZERVIZELÉSE MIATTI KÖZVETLEN, KÖZVETETT, VÉLETLENSZERŰ VAGY KÖVETKEZMÉNYES KÁROK TEKINTETÉBEN; (B) A FENTI GARANCIA ÉS JOGORVOSLAT KIZÁRÓLAGOS JELLEGŰ ÉS MINDEN EGYÉB – AKÁR KIFEJEZETT, AKÁR HALLGATÓLAGOS – GARANCIA HELYETT ÁLLNAK RENDELKEZÉSRE. A JOGSZABÁLYOK ÁLTAL MEGENGEDETT MÉRTÉKBEN A BRETTFORD CÉG KIZÁR MINDEN HALLGATÓLAGOS ÉS JOGSZABÁLYI GARANCIÁT, IDEÉRTVE A FORGALMAZHATÓSÁGRA ÉS A VALAMELY CÉLRA VALÓ ALKALMASSÁGRA VONATKOZÓ HALLGATÓLAGOS GARANCIÁT. AMENNYIBEN A VONATKOZÓ JOGSZABÁLYOK ALAPJÁN A GARANCIA NEM ZÁRTHATÓ KI, EZEN GARANCIÁK KIZÁRÓLAG A JELEN GARANCIA ÉRVÉNYESSÉGI IDŐTARTAMA ALATT ÉRVÉNYESEK. FELHÍVJUK A FIGYELMET ARRÁ, HOGY A JOGSZABÁLYOK ALAPJÁN TOVÁBBI JOGOK IS MEGILLETTHETIK ÖNT.

HGVA2 – PowerRack 10 for iPad and iPad mini
Két (2) év

Termékjótállás (folyt.)

SZÁLLÍTMÁNYOZÁS ÉS KISZÁLLÍTÁS KÖZBEN ELŐFORDULÓ KÁROK

- A sérült, elveszett vagy hiányos szállítmányokért a csomagszállító felel. Az érkezéskor minden szállítmányt azonnal ellenőrizzen, és a csomagszállítónak haladéktalanul jelentsen minden kárt. A csomagszállítók az ilyen jelentéseket a kézbesítéstől számított 15 napon belül fogadják. A késedelmesen bejelentett károk vagy veszteség miatt felmerülő veszteségek iránti felelősség Önt terheli.
- Az Apple Inc. raktárát elhagyó és a végfelhasználó irányába úton lévő termékért a Bretford cég nem felel. Az ilyen esetekben benyújtott igényekért az Apple vállalatnak kell teljes felelősséget vállalnia.

GARANCIAIGÉNYEK

- A garanciaigényekkel az ügyfél a Bretford ügyfélszolgálati csoportját keresse. A Bretford céggel történő kapcsolatfelvételhez készítse elő a garanciaigénnyel érintett termék típusszámát, sorozatszámát és gyártási dátumát.

A típuszám, sorozatszám és a gyártási dátum mind megtalálható a PowerRack alján található Bretford címkén.

A Bretford ügyfélszolgálati csoportját a következő módok egyikén érheti el:

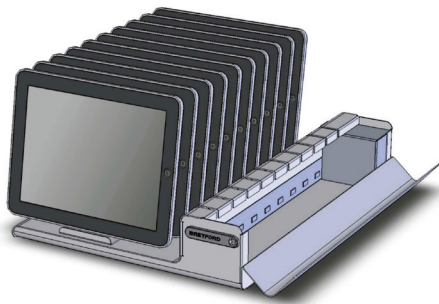
E-mail: csteam@bretford.com

Telefon: (866) 866-4758

Nyitva tartás: Hétfőtől péntekig 8:00–16:30, CST

Italian

Ricarica dei dispositivi



NOTA

Nel collegare l'alimentatore al PowerRack®, verificare che l'alimentatore non sia collegato a una presa elettrica e che l'interruttore di accensione del PowerRack® sia in posizione "OFF" (Spento).

1. Aprire lo scomparto dei cavi per accedere alle porte USB.
2. Inserire l'estremità USB dei cavi di ricarica dei dispositivi nelle porte USB.
3. Raccogliere la parte di cavo di ricarica in eccesso con le strisce in velcro fornite.
4. Infilare i cavi di ricarica negli slot appropriati, lasciando una lunghezza sufficiente a raggiungere facilmente i dispositivi.
5. Inserire i dispositivi negli slot e collegare il cavo di ricarica a ciascun dispositivo.
6. Inserire il cavo di alimentazione sul retro del PowerRack® nella presa a destra.
7. Collegare l'alimentatore a una presa elettrica.
8. Spostare l'interruttore di accensione sul retro del PowerRack® in posizione "ON" (Accesso).

Dati tecnici

PowerRack® 10 for iPad and iPad mini

Numero modello	HGVA2
Dimensioni (L x P x A)	33,0 cm x 43,2 cm x 8,9 cm / 13,0" x 17,0" x 3,5"
Capacità	10 dispositivi iOS
Peso (a vuoto)	4,26 kg / 9,4 lb
Corrente max. di carica	2,1 A per dispositivo
Cavo	Cavo in ingresso di alimentazione certificato con spina IEC C13
Garanzia	Due (2) anni
Certificazione	   

Alimentazione esterna

Uscita	Tensione CC: 20 V Gamma di corrente: 0-8 A Potenza nominale (max): 160 W
Ingresso	Gamma di tensione: 100-240 VCA Frequenza: 47-63 Hz

Informazioni importanti

AVVERTENZA: Utilizzare PowerRack® solo in ambienti chiusi.

È possibile collegare solo 10 dispositivi a ricarica USB alla volta.

Tenere in considerazione le principali norme nazionali riguardanti l'installazione e/o le apparecchiature elettroniche. Il cavo di alimentazione deve essere dotato di conduttori con sezione trasversale di almeno 1,00 mm² e deve avere una presa IEC C13.

Per questa attrezzatura, utilizzare unicamente un alimentatore certificato con parametri elettrici specificati nella sezione “Dati tecnici” di questo manuale per l'utente.

Prima di utilizzare l'attrezzatura, leggere le norme di sicurezza relative all'alimentazione esterna.



NOTA:

Il rivestimento sulla presa di alimentazione si blocca quando viene inserito nel PowerRack. Per estrarre la presa, tirare il rivestimento.



Garanzia del prodotto

I prodotti progettati e realizzati da Bretford Manufacturing, Inc.[®] (“Bretford”) garantiscono un funzionamento affidabile. Bretford pertanto garantisce che, alla data di spedizione, tutti i prodotti realizzati sono esenti da difetti di materiale o manodopera. Qualsiasi prodotto che in normali condizioni di utilizzo risulti non funzionante durante i periodi di tempo specificati di seguito e venga trovato difettoso in merito a materiale o manodopera a seguito di controlli effettuati da Bretford, verrà, a esclusiva discrezione di Bretford, riparato o sostituito con lo stesso prodotto o con un prodotto con funzionalità equivalenti, senza alcun costo aggiuntivo per l’acquirente.

Questa garanzia non è applicabile nei casi in cui, a giudizio di Bretford, il difetto sia imputabile a un uso errato o improprio, abuso, incidenti, negligenza, modifica o danni cagionati dopo la spedizione dagli impianti Bretford, compresi i danni provocati per mancata o errata manutenzione del prodotto da parte dell’acquirente.

NELLA MISURA CONSENTITA DALLE LEGGI APPLICABILI: (A) BRETTFORD NON SI ASSUME ALCUNA RESPONSABILITÀ PER DANNI DIRETTI, INDIRETTI, INCIDENTALI, CONSEQUENZIALI DERIVANTI DALL’UTILIZZO DEL PRODOTTO; (B) LA GARANZIA E I RIMEDI DESCRITTI PRECEDENTEMENTE SONO ESCLUSIVI E SOSTITUISCONO EVENTUALI ALTRE GARANZIE, ESPLICITE O IMPLICITE. NELLA MISURA CONSENTITA DALLA LEGGE IN VIGORE, BRETTFORD NON RILASCI ALCUNA GARANZIA, ESPLICITA O IMPLICITA, INCLUSE EVENTUALI GARANZIE IMPLICITE DI COMMERCIALIZZABILITÀ E DI IDONEITÀ PER UNO SCOPO SPECIFICO. QUALORA, SECONDO QUANTO PREVISTO DALLA LEGGE IN VIGORE, NON FOSSE POSSIBILE ESCLUDERE GARANZIE IMPLICITE, ALLORA LA DURATA DI TALI GARANZIE È LIMITATA ALLA DURATA DELLA PRESENTE. L’UTENTE POTREBBE BENEFICIARE DI ALTRI DIRITTI SECONDO QUANTO PREVISTO DALLA LEGGE.

HGVA2 - PowerRack 10 for iPad and iPad mini
Due (2) anni

Garanzia del prodotto (cont.)

DANNI DURANTE TRASPORTO E CONSEGNA

- In caso di danneggiamento o smarrimento della merce, la responsabilità ricade sul vettore. Si prega di ispezionare immediatamente la merce e segnalare eventuali danni al vettore stesso. I vettori devono ricevere comunicazione di eventuali danni entro 15 giorni dalla consegna. Eventuali perdite dovute alla mancata segnalazione di danni o perdite ricadono sotto la responsabilità del destinatario.
- Il tragitto del prodotto dal magazzino di Apple Inc. al cliente finale non ricade sotto la responsabilità di Bretford. Apple è tenuta ad assumersi la piena responsabilità per tali tipologie di reclamo.

INVIO DI RECLAMI IN GARANZIA

- I reclami in garanzia devono essere elaborati dal cliente finale, che dovrà contattare il team di assistenza clienti Bretford. Prima di contattare Bretford, annotare il numero di modello, il numero di serie e la data di produzione dell'unità oggetto del reclamo.

Il numero di modello, il numero di serie e la data di produzione sono riportati sull'etichetta Bretford che si trova sul lato inferiore del PowerRack.

Il team di assistenza clienti di Bretford può essere contattato nei modi seguenti:

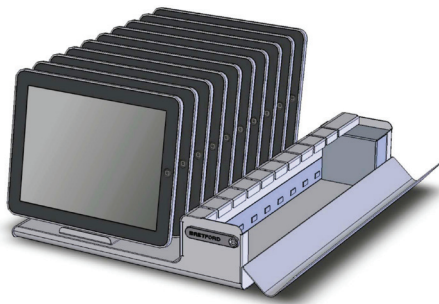
E-mail: csteam@bretford.com

Telefono: (866) 866-4758

Orari: dal lunedì al venerdì, dalle 8.00 alle 16.30 CST

Norwegian

Lade enhetene dine



MERK

Når du kobler strømforsyningen til PowerRack®, må du passe på at strømforsyningen ikke er koblet til stikkontakten, og at bryteren på PowerRack® er i OFF (AV)-posisjon.

1. Åpne kabelrommet for å tilgang til USB-portene.
2. Sett USB-enden av ladekablene til enhetene dine i USB-portene.
3. Ladekablene ordnes med de medfølgende borrelåsbåndene.
4. Tre ladekablene gjennom tilhørende åpning. Pass på at endene blir lange nok til at de rekker frem til enhetene.
5. Sett enheter i sporene, og koble en ladekabel til hver enhet.
6. Koble til strømkablelen på baksiden av PowerRack® på høyre side.
7. Sett strømkabelen i stikkontakten.
8. Slå strømbryteren ON (PÅ). Denne er plassert på baksiden av PowerRack®.

Tekniske spesifikasjoner

PowerRack® 10 for iPad and iPad mini

Modellnummer	HGVA2
Mål (B x D x H)	33,0 cm x 43,2 cm x 8,9 cm / 13,0" x 17,0" x 3,5"
Kapasitet	10 iOS-enheter
Vekt (tom)	4,26 kg / 9,4 lb
Maks ladespenning	2,1 A per enhet
Kabel	Sertifisert strømkabel med IEC-plugg C13
Garanti	To (2) år
Godkjenning	   

Ekstern strømforsyning

Effekt	DC-spenning: 20 V Spenningsområde: 0-8 A Merkeeffekt (maks): 160 W
Tilførsel	Spenningsområde: 100-240 V AC Frekvens: 47-63 Hz

Viktig informasjon

FORSIKTIG: PowerRack® må kun brukes innendørs.

Brukeren kan kun koble til 10 USB-enheter samtidig.

Overhold relevante nasjonale regelverk for montering og/eller utstyr. Strømkabelsettet skal omfatte en strømkabel med ledere som kan forsyne et tverrsnittområde på minst 1,00 mm² og skal ha IEC-kontakt C13.

Kun sertifisert strømforsyning med elektriske parametere angitt i “Tekniske spesifikasjoner” i denne bruksanvisningen, må brukes med dette apparatet.

Les “Sikkerhetsinstruksjoner for ekstern strømforsyning” før du tar dette apparatet i bruk.



MERK:

Strømkabelpluggen klikker på plass når den settes inn i PowerRack-en. For å ta ut pluggen, skyv dekselet bakover.



Produktgaranti

Bretford Manufacturing, Inc.[®] ("Bretford") utvikler og produserer driftssikre produkter. Derfor garanterer Bretford at alle produkter ved forsendelsen er uten material- og produksjonsfeil. Alle produkter som ved normal bruk slutter å fungere innenfor tidsperioden angitt under, og hvor Bretford påviser material- eller produksjonsfeil, vil enten bli reparert eller erstattet med samme eller funksjonsmessig tilsvarende produkt uten kostnader for kjøperen.

Garantien gjelder ikke dersom Bretford mener at feilen skyldes unormal slitasje, feil bruk, misbruk, uhell, endring eller skade ved forsendelse fra Bretford, inkludert skade som skyldes manglende vedlikehold fra din side.

SÅ LANGT GJELDENDE LOVER TILLATER: (A) BRETTFORD ER IKKE ANSVARLIG FOR NOEN DIREKTE, INDIREKTE, TILFELDIGE ELLER KONSEKVENSIELLE SKADER SOM OPPSTÅR AV BRUK ELLER VEDLIKEHOLD AV PRODUKTET; (B) GARANTIEN OG UTBEDRINGENE SOM ER BESKREVET OVER, ER EKSKLUSIVE OG ERSTATTER ALLE ANDRE GARANTIER, BÅDE UTTRYKTE OG IMPLISITTE. SÅ LANGT LOVEN TILLATER, FRASKRIVER BRETTFORD SEG ALLE IMPLISITTE OG LOVPÅLAGTE GARANTIER, INKLUDERT DE IMPLISITTE GARANTIENE OM SALGBARHET OG EGNETHET TIL ET BESTEMT FORMÅL. DERSOM IMPLISITTE GARANTIER IKKE KAN FRASKRIVES UNDER GJELDENDE LOVGIVNING, ER VARIGHETEN TIL SLIKE GARANTIER BEGRENSET TIL DEN GJELDENDE VARIGHETEN TIL DENNE GARANTIEN. VÆR OPPMERKSOM PÅ AT DU KAN HA ANDRE RETTIGHETER I HENHOLD TIL LOVEN.

HGVA2 - PowerRack 10 for iPad and iPad mini

To (2) år

Produktgaranti (forts.)

SKADE UNDER TRANSPORT OG LEVERING

- Skadde, tapte eller mangelfulle forsendelser er transportørens ansvar. Kontroller alle forsendelser med en gang, og rapporter skade til transportøren umiddelbart. Transportører krever å motta meldinger om dette innen 15 dager etter levering. Tap som følge av at skaden eller tapet ikke ble rapportert i tide, er ditt ansvar.
- Produkter som forlater et Apple Inc.-lager på vei til sluttbrukeren, er ikke Bretfords ansvar. Apple har det hele og fulle ansvaret for alle slike krav.

FREMSETTING AV GARANTIKRAV

- Garantikrav skal fremsettes av sluttkunden ved å kontakte Bretfords kundeservice. Før du kontakter Bretford, ha modellnummeret, serienummeret og produksjonsdatoen til enheten klar.

Modellnummer, serienummer og produksjonsdato finner du på Bretford-merket på undersiden av PowerRack-en.

Bretfords kundeservice kan kontaktes på følgende måter:

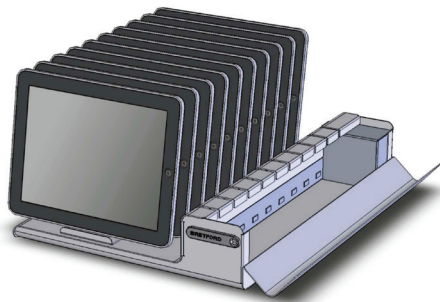
E-post: csteam@bretford.com

Telefon: (866) 866-4758

Åpningstider: Ma.-fr. 8.00-16.30 CST

Polish

Ładowanie urządzeń



UWAGA

Podczas podłączania przewodu zasilającego zasilacza PowerRack® należy upewnić się, że przewód ten nie jest podłączony do gniazdka elektrycznego oraz że przełącznik zasilania zasilacza PowerRack® znajduje się w położeniu wyłączonym.

1. Otworzyć przedział na przewód w celu uzyskania dostępu do portów USB.
2. Wsunąć końcówki USB przewodów ładujących urządzenia do portów USB.
3. Uporządkować przewody ładujące przy użyciu dołączonych pasków Velcro.
4. Przełożyć przewody ładujące urządzenia przez odpowiednią szczelinę, pozostawiając odpowiednią długość przewodów dla odległości urządzeń.
5. Wsunąć urządzenia w szczeliny i podłączyć przewód ładujący urządzenia do każdego urządzenia.
6. Podłączyć przewód zasilający z tyłu zasilacza PowerRack®, po prawej stronie.
7. Podłączyć zasilacz do gniazdka elektrycznego.
8. Włączyć wyłącznik znajdujący się z tyłu zasilacza PowerRack®.

Specyfikacje techniczne

PowerRack® 10 for iPad and iPad mini

Numer modelu	HGVA2
Wymiary (S x G x W)	33,0 cm x 43,2 cm x 8,9 cm / 13,0" x 17,0" x 3,5"
Pojemność	10 urządzeń iOS
Masa (zasilacz pusty)	4,26 kg / 9,4 lb
Maks. prąd ładujący	2,1 A na urządzenie
Przewód	Certyfikowany wejściowy przewód zasilający z wtyczką IEC C13
Gwarancja	Dwa (2) lata
Zatwierdzenie	   

Zasilanie zewnętrzne

Moc wyjściowa	Napięcie DC: 20 V Zakres napięcia: 0-8 A Moc znamionowa (maks.): 160 W
Moc pobierana	Zakres napięcia: 100-240 V AC Częstotliwość: 47-63 Hz

Ważne informacje

UWAGA: Zasilacz PowerRack® przeznaczony jest wyłącznie do użytku w pomieszczeniu.

Użytkownik może podłączyć tylko 10 urządzeń ładowanych przez port USB jednocześnie.

Należy przestrzegać odpowiednich krajowych przepisów dotyczących instalacji i/lub wyposażenia. Zestaw przewodu zasilającego powinien posiadać przewód zasilający z żyłami przewodzącymi o polu przekroju poprzecznego wynoszącym min. 1,00 mm² oraz wtyczką IEC C13.

W połączeniu z tym urządzeniem należy stosować wyłącznie certyfikowany zasilacz zapewniający parametry elektryczne wymienione w punkcie „Specyfikacje techniczne” niniejszej Instrukcji obsługi.

Przed użyciem tego urządzenia należy zapoznać się z instrukcjami dotyczącymi bezpieczeństwa zasilania z sieci.



UWAGA!

Obudowa wtyczki przewodu zasilającego blokuje się po jej wsunięciu do zasilacza PowerRack. W celu wyjęcia wtyczki pociągnąć do siebie obudowę.



Gwarancja produktu

Firma Bretford Manufacturing, Inc.[®] („Bretford”) projektuje oraz wytwarza swoje produkty w celu zapewnienia niezawodnych rozwiązań. Dlatego też Bretford gwarantuje, że wszystkie wyprodukowane przez firmę produkty są najwyższej jakości oraz są wolne od wad materiałowych w dniu dostawy do klienta. Każdy produkt, który podczas normalnego użytkowania nie będzie spełniał swojej funkcji w okresie wyszczególnionym poniżej oraz w którym inspekcja firmy Bretford wykryła wadę materiałową lub produkcyjną, zostanie według uznania firmy Bretford naprawiony bądź wymieniony na ten sam produkt lub posiadający takie same funkcje bez ponoszenia kosztów przez nabywcę.

Gwarancja ta nie obejmuje defektów, które w ocenie Bretford powstały w wyniku normalnego zużycia, niewłaściwego zastosowania, niewłaściwego użytkowania, wypadku, złego używania, modyfikacji lub uszkodzenia po otrzymaniu produktu, w tym uszkodzenia spowodowane przez nabywcę na skutek nieprawidłowej konserwacji produktu.

W ZAKRESIE DOZWOLONYM PRZEZ MAJĄCE ZASTOSOWANIE PRZEPISY PRAWA: (A) FIRMA BRETFFORD NIE PONOSI ODPOWIEDZIALNOŚCI ZA ŻADNE SZKODY, W TYM SZKODY BEZPOŚREDNIE, POŚREDNIE, UBOCZNE LUB NASTĘPCZE, POWSTAŁE W WYNIKU UŻYTKOWANIA LUB SERWISOWANIA PRODUKTU; (B) NINIEJSZA GWARANCJA ORAZ ŚRODKI ZARADCZE OPISANE POWYŻEJ SĄ JEDYNYMI PRZEWIDZIANYMI I ZASTĘPUJĄ WSZELKIE INNE GWARANCJE, WYRAŹNIE OKREŚLONE LUB DOMNIEMANE. W ZAKRESIE DOZWOLONYM PRZEZ PRAWO, BRETFFORD NIE AKCEPTUJE ŻADNYCH DOMNIEMANYCH I DOSTĘPNYCH NA MOCY PRAWA GWARANCJI, W TYM DOMNIEMANYCH GWARANCJI ZGODNOŚCI Z PRZEZNACZENIEM I PRZYDATNOŚCI DO OKREŚLONEGO CELU. JEŚLI W ŚWIETLE OBOWIĄZUJĄCEGO PRAWA NIE MA MOŻLIWOŚCI ODMOWY DOMNIEMANYCH GWARANCJI, CZAS OBOWIĄZYWANIA TYCH GWARANCJI JEST OGRANICZONY DO CZASU OBOWIĄZYWANIA NINIEJSZEJ GWARANCJI. UŻYTKOWNIK MOŻE POSIADAĆ INNE PRAWA PRZEWIDZIANE PRZEZ PRZEPISY PRAWNE.

HGVA2 - PowerRack 10 for iPad and iPad mini

Dwa (2) lata

Gwarancja produktu (cd.)

USZKODZENIA PODCZAS PRZEWOZU ORAZ DOSTAWY

- Za uszkodzenie, zagubienie lub dostarczenie niekompletnej przesyłki odpowiedzialność ponosi przewoźnik. Należy niezwłocznie skontrolować stan przesyłki i zgłosić uszkodzenie przewoźnikowi dostarczającemu przesyłkę. Przewoźnicy wymagają takiego zgłoszenia w ciągu 15 dni od dostawy. Odpowiedzialność za niedopełnienie obowiązku zgłoszenia w odpowiednim czasie uszkodzenia lub zagubienia przesyłki leży po stronie odbiorcy.
- Produkt opuszczający magazyn firmy Apple Inc., aż do dotarcia do konsumenta końcowego nie podlega odpowiedzialności firmy Bretford. Firma Apple powinna przyjąć pełną odpowiedzialność za realizację tego typu reklamacji.

ZGŁASZANIE REKLAMACJI Z TYTUŁU GWARANCJI

- Reklamacje z tytułu gwarancji powinny być zgłaszane przez konsumenta końcowego zespołowi ds. obsługi klienta firmy Bretford. Przed skontaktowaniem się z firmą Bretford należy przygotować nr modelu, numer serii oraz datę produkcji urządzenia, którego dotyczy zgłoszenie reklamacyjne.

Numer modelu, numer serii oraz datę produkcji można znaleźć na etykiecie Bretford znajdującej się wewnątrz zasilacza PowerRack.

Z zespołem ds. obsługi klienta firmy Bretford można skontaktować się w następujący sposób:

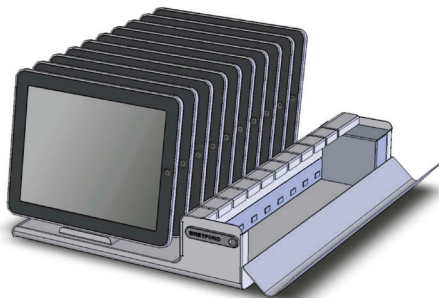
E-mail: csteam@bretford.com

Telefon: (866) 866-4758

Godziny pracy: Pn-pt, 8:00 - 16.30 czasu centralnego

Portuguese
(Portugal)

Carregar os dispositivos



NOTA

Quando ligar a fonte de alimentação ao PowerRack®, certifique-se que a fonte de alimentação não está ligada à tomada elétrica e que o interruptor de alimentação do PowerRack® está na posição "OFF" (Desligado)

1. Abra o compartimento de cabos para aceder às portas USB.
2. Introduza a extremidade USB do cabo de carregamento do dispositivo nas portas USB.
3. Efetue a gestão dos cabos de carregamento com as fitas Velcro fornecidas.
4. Encaminhe os cabos de carregamento do dispositivo através da ranhura adequada, deixando comprimento suficiente para alcançar facilmente os dispositivos.
5. Insira os dispositivos nas ranhuras e ligue o cabo de carregamento de cada dispositivo.
6. Ligue o cabo de alimentação à parte posterior do PowerRack® localizado à direita.
7. Ligue a alimentação a uma tomada elétrica.
8. Coloque o interruptor de alimentação na posição "ON" (Ligado), localizado na parte posterior do PowerRack®.

Especificações técnicas

PowerRack® 10 for iPad and iPad mini

Número do modelo	HGVA2
Dimensões (L x P x A)	33,0 cm x 43,2 cm x 8,9 cm / 13,0" x 17,0" x 3,5"
Capacidade	10 dispositivos iOS
Peso (vazio)	4,26 kg / 9,4 lb
Corrente máxima de carga	2,1 A por dispositivo
Cabo	Cabo de entrada de alimentação com ficha IEC C13 certificado
Garantia	Dois (2) anos
Aprovação	   

Fonte de alimentação externa

Saída	Tensão CC: 20 V Intervalo de corrente: 0-8 A Potência nominal (máx.): 160 W
Entrada	Intervalo de tensão: 100-240 V CA Frequência: 47-63 Hz

Informações importantes

ATENÇÃO: O PowerRack® só deve ser utilizado em espaços interiores.

O utilizador pode ligar no máximo 10 dispositivos de carregamento USB de cada vez.

Têm de ser tidos em consideração os regulamentos nacionais relevantes sobre instalação e/ou equipamento. Os cabos de alimentação deverão ter um cabo de alimentação com condutores com uma secção de 1,00 mm² no mínimo e uma ficha IEC C13.

Este equipamento só deverá ser utilizado com as Fontes de Alimentação Certificadas com os parâmetros elétricos indicados nas “Especificações técnicas” deste manual.

Antes de usar este equipamento, leia as Instruções de Segurança sobre Fontes de Alimentação Externas.



NOTA:

A cobertura da ficha de alimentação bloqueia na sua posição quando inserida no PowerRack. Para retirar a ficha, puxe a cobertura.



Garantia do produto

A Bretford Manufacturing Inc.® ("Bretford") concebe e fabrica os seus produtos com o objetivo de proporcionar um funcionamento fiável. Deste modo, a Bretford garante que, na data de envio, todos os produtos por si fabricados estão isentos de defeitos de materiais ou de mão de obra. Qualquer produto que, em condições normais de utilização, deixe de funcionar dentro dos períodos de tempo especificados abaixo, e no qual sejam encontrados defeitos de materiais ou de mão-de-obra pela inspeção realizada pela Bretford, será, mediante opção da Bretford, reparado ou substituído por produto igual ou de funcionalidade equivalente, sem encargos para o comprador, o cliente final.

Esta garantia não é aplicável a situações nas quais, no entender da Bretford, o defeito seja atribuível a desgaste anormal, aplicação ou utilização imprópria ou inadequada, utilização abusiva, acidente, modificação ou danos posteriores ao envio das instalações da Bretford, incluindo danos causados por falha na manutenção correta pelo comprador ou outra causa semelhante.

DENTRO DOS LIMITES PERMITIDOS PELA LEI APLICÁVEL: (A) A BRETTFORD NÃO É RESPONSÁVEL POR QUAISQUER DANOS DIRETOS, INDIRETOS, ACIDENTAIS OU CONSEQUENTES, DECORRENTES DA UTILIZAÇÃO OU MANUTENÇÃO DO PRODUTO; (B) A GARANTIA E COMPENSAÇÕES DESCRITAS ACIMA SÃO EXCLUSIVAS E SUBSTITUEM TODAS AS OUTRAS GARANTIAS, EXPRESSAS OU IMPLÍCITAS. DENTRO DOS LIMITES PERMITIDOS PELA LEI APLICÁVEL, A BRETTFORD REJEITA TODAS AS GARANTIAS IMPLÍCITAS E ESTATUTÁRIAS, INCLUINDO AS GARANTIAS IMPLÍCITAS DE COMERCIALIZAÇÃO E ADEQUAÇÃO A UMA FINALIDADE ESPECÍFICA. SE, MEDIANTE A LEI APLICÁVEL, NÃO FOR POSSÍVEL REJEITAR AS GARANTIAS IMPLÍCITAS, ESTAS GARANTIAS SERÃO LIMITADAS EM DURAÇÃO À DURAÇÃO APLICÁVEL DA PRESENTE GARANTIA. FICAM NO ENTANTO SALVAGUARDADOS OUTROS DIREITOS QUE O UTILIZADOR FINAL TENHA AO ABRIGO DA LEI.

HGVA2 - PowerRack 10 for iPad and iPad mini

Dois (2) anos

Garantia do produto (cont.)

DANOS NO TRANSPORTE E ENTREGA

- Os transportes em que ocorram danos, extravios ou curto-circuitos são da responsabilidade da transportadora. Inspeccione todos os envios prontamente e comunique imediatamente quaisquer danos à transportadora. As transportadoras requerem que essas participações sejam feitas no prazo de 15 dias a contar da entrega. As perdas decorrentes da não participação em tempo útil de danos ou prejuízos são da responsabilidade do utilizador final.
- Os produtos em trânsito, após a saída de um armazém da Apple Inc., até ao consumidor final, não são da responsabilidade da Bretford. A Apple assumirá a responsabilidade total por quaisquer pedidos de indemnização.

RECLAMAÇÕES AO ABRIGO DA GARANTIA

- As reclamações ao abrigo da garantia devem ser processadas pelo utilizador final que contacta a Equipa de Assistência ao Cliente da Bretford. Antes de contactar a Bretford, deve dispor do número do modelo, do número de série e da data de fabrico da unidade a que se refere a reclamação.

O número do modelo, o número de série e a data de fabrico encontram-se na etiqueta da Bretford, no parte inferior do PowerRack.

A Equipa de Assistência ao Cliente da Bretford pode ser contactada de um dos seguintes modos:

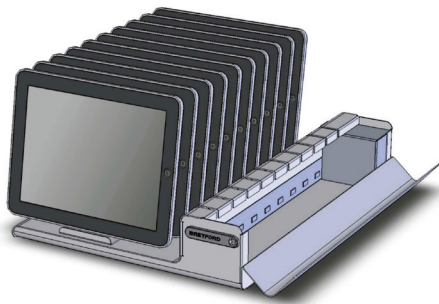
E-mail: csteam@bretford.com

Telefone: (866) 866-4758

Horário de funcionamento: Seg-Sex, 8h00 - 16h30 (Hora Central dos EUA)

Russian

Зарядка устройств



ПРИМЕЧАНИЕ

При подключении блока питания к PowerRack® убедитесь, что блок питания не подключен к электрической розетке, а выключатель на PowerRack® находится в положении OFF (ВЫКЛ.).

1. Откройте кабельный отсек для получения доступа к портам USB.
2. Вставьте в порты USB кабели для зарядки устройств соответствующими концами, на которых имеются разъемы USB.
3. Организуйте удобную укладку кабелей для зарядки с помощью поставляемых в комплекте лент-липучек Velcro.
4. Протяните кабели для зарядки через соответствующие ячейки, оставляя отрезок длины, достаточный для беспрепятственного доступа к устройствам.
5. Вставьте устройства в ячейки и подключите кабель для зарядки к каждому из устройств.
6. Вставьте кабель питания с тыльной стороны устройства PowerRack® в разъем, расположенный справа.
7. Вставьте вилку блока питания в электрическую розетку.
8. Переверните выключатель на задней стороне PowerRack® в положение ON (ВКЛ.).

Технические характеристики

PowerRack® 10 for iPad and iPad mini

Номер модели	HGVA2
Размеры (Ш x Г x В)	33,0 x 43,2 x 8,9 см / 13,0 x 17,0 x 3,5 дюймов
Вместимость	10 устройств iOS
Вес (без установленных устройств)	4,26 кг / 9,4 фунта
Максимальный ток зарядки	2,1 А на одно устройство
Кабель	Сертифицированный кабель питания с вилкой стандарта МЭК С13
Гарантия	Два (2) года
Продукция сертифицирована	   

Внешний блок питания

Выход	Напряжение постоянного тока: 20 В Диапазон силы тока: 0–8 А Номинальная мощность, не более: 160 Вт
Вход	Диапазон напряжения: 100–240 В перем. тока Частота: 47–63 Гц

Важная информация

ВНИМАНИЕ! Изделие PowerRack® предназначено для применения только внутри помещений.

Предусмотрено одновременное подключение пользователем до 10 зарядных устройств с разъемами USB.

Необходимо учитывать местные нормативные требования по установке и эксплуатации оборудования. Площадь сечения проводников кабеля питания должна составлять не менее 1,00 мм², а разъем должен удовлетворять требованиям стандарта МЭК С13.

Для питания этого оборудования необходимо использовать только сертифицированный блок питания с электрическими характеристиками, указанными в разделе “Технические характеристики” в начале данного “Руководства по эксплуатации”.

Перед использованием данного оборудования прочитайте правила техники безопасности при эксплуатации внешнего блока питания.



ПРИМЕЧАНИЕ.

Корпус разъема электропитания после вставки в PowerRack блокируется в требуемом положении. Для его отсоединения потяните корпус.



Гарантия на продукцию

При разработке и производстве продукции компания Bretford Manufacturing, Inc.[®] «Bretford» стремится обеспечить ее надежную работу. Таким образом, компания Bretford гарантирует, что на момент отгрузки любые изготовленные компанией изделия – не имеют дефектов материалов или производственных дефектов. Если в течение указанного ниже периода времени любое изделие перестанет функционировать при условии нормального использования и по результатам экспертизы, проведенной компанией Bretford, будут обнаружены дефекты в материалах или производственные дефекты, такое изделие будет отремонтировано либо заменено таким же или функционально эквивалентным изделием, по усмотрению компании Bretford, без взыскания оплаты с конечного потребителя.

Гарантийные обязательства аннулируются, если, по мнению Bretford, дефект вызван чрезмерным износом, неправильным или нештатным использованием, несчастным случаем, модификацией или повреждением после отгрузки с предприятия Bretford, включая повреждения, вызванные несоблюдением вами правил технического обслуживания изделия.

В ПРЕДЕЛАХ ДЕЙСТВУЮЩЕГО ЗАКОНОДАТЕЛЬСТВА: (А) КОМПАНИЯ BRETFFORD НЕ НЕСЕТ ОТВЕТСТВЕННОСТИ ЗА ЛЮБЫЕ ПРЯМЫЕ, ПОБОЧНЫЕ, СЛУЧАЙНЫЕ ИЛИ ПОСЛЕДУЮЩИЕ УБЫТКИ В РЕЗУЛЬТАТЕ ИСПОЛЬЗОВАНИЯ ИЛИ ОБСЛУЖИВАНИЯ ИЗДЕЛИЯ; (Б) ОПИСАННЫЕ ВЫШЕ ГАРАНТИИ И КОМПЕНСАЦИИ ЯВЛЯЮТСЯ ИСКЛЮЧИТЕЛЬНЫМИ И ЗАМЕНЯЮТ СОБОЙ ВСЕ ПРОЧИЕ ГАРАНТИИ, ЯВНЫЕ ИЛИ ПОДРАЗУМЕВАЕМЫЕ. В ПРЕДЕЛАХ ДЕЙСТВУЮЩЕГО ЗАКОНОДАТЕЛЬСТВА BRETFFORD ОТКАЗЫВАЕТСЯ ОТ ВСЕХ ПОДРАЗУМЕВАЕМЫХ И НОРМАТИВНЫХ ГАРАНТИЙ, ВКЛЮЧАЯ ПОДРАЗУМЕВАЕМЫЕ ГАРАНТИИ ГОДНОСТИ ДЛЯ ПРОДАЖИ И ПРИГОДНОСТИ ДЛЯ ИСПОЛЬЗОВАНИЯ ПО НАЗНАЧЕНИЮ. ЕСЛИ ОТКАЗ ОТ ПОДРАЗУМЕВАЕМЫХ ГАРАНТИЙ ПРОТИВОРЕЧИТ ДЕЙСТВУЮЩЕМУ ЗАКОНОДАТЕЛЬСТВУ, ТО СРОК ТАКИХ ГАРАНТИЙ ОГРАНИЧИВАЕТСЯ ДЕЙСТВУЮЩИМ СРОКОМ ДАННОЙ ГАРАНТИИ. ОБРАТИТЕ ВНИМАНИЕ НА ТО, ЧТО ВЫ МОЖЕТЕ ОБЛАДАТЬ ДРУГИМИ ПРАВАМИ, ПРЕДУСМОТРЕННЫМИ ЗАКОНОМ.

HGVA2 – PowerRack 10 for iPad and iPad mini
Два (2) года

Гарантия на продукцию (продолжение)

ПОВРЕЖДЕНИЕ ПРИ ПЕРЕВОЗКЕ И ДОСТАВКЕ

- Ответственность за повреждения, потерю и недопоставку лежит на автотранспортной компании. Проверьте все партии товара и немедленно сообщите о повреждении перевозчику. Перевозчики должны получить такой отчет в течение 15 дней с момента доставки. Ответственность за ущерб, понесенный вследствие несвоевременного сообщения о повреждении или потере, лежит на вас.
- Компания Bretford не несет ответственности за изделия, отправленные со склада корпорации Apple и находящиеся в пути к конечному потребителю. Полную ответственность за направление всех подобных претензий принимает на себя корпорация Apple.

СОСТАВЛЕНИЕ ГАРАНТИЙНЫХ РЕКЛАМАЦИЙ

- Гарантийные рекламации предъявляются путем обращения конечного пользователя в службу поддержки заказчиков компании Bretford. Перед обращением в Bretford необходимо уточнить номер модели, серийный номер и дату изготовления товара, по которому предъявляется претензия.

Номер модели, серийный номер и дату изготовления можно найти на табличке Bretford, которая находится на нижней стороне PowerRack.

В службу поддержки заказчиков компании Bretford можно обратиться одним из следующих способов:

эл. почта: csteam@bretford.com

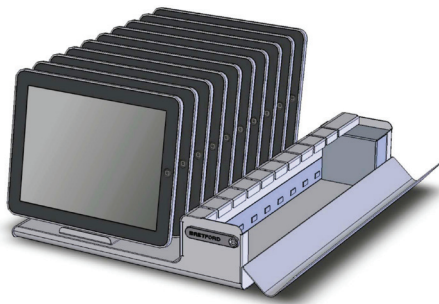
телефон: (866) 866-4758

время работы: понедельник – пятница 08:00–16:30

(центральное поясное время)

Spanish
(Spain)

Carga de dispositivos



NOTA

Antes de conectar la fuente de alimentación al PowerRack®, asegúrese de que no esté enchufada a una toma de corriente y de que el interruptor del PowerRack® se encuentre en la posición de apagado (“OFF”).

1. Abra el compartimentos de cables para acceder a los puertos USB.
2. Enchufe el extremo USB de los cables de carga de dispositivos en los puertos USB.
3. Guíe los cables de carga sujetándolos con las tiras de Velcro incluidas.
4. Guíe los cables de carga de dispositivos a través de las ranuras correspondientes, dejando una longitud suficiente para facilitar el posterior acceso a los dispositivos.
5. Introduzca los dispositivos en las ranuras y enchufe el cable de carga correspondiente a cada dispositivo.
6. Enchufe el cable de alimentación a la parte posterior del PowerRack®, situado en el lado derecho.
7. Conecte la fuente de alimentación a una toma de corriente.
8. Cambie el interruptor de alimentación, situado en la parte posterior del PowerRack®, a la posición de encendido (“ON”).

Especificaciones técnicas

PowerRack® 10 for iPad and iPad mini

Número de modelo

HGVA2

Dimensiones
(ancho x fondo x alto)

33,0 x 43,2 x 8,9 cm / 13,0 x 17,0 x 3,5 pulg.

Capacidad

10 dispositivos con sistema operativo iOS

Peso (en vacío)

4,26 kg / 9,4 lbs

Corriente máx. de carga

2,1 A por dispositivo

Cable de alimentación

Certificado para fuentes de alimentación, con clavija IEC de tipo C13

Garantía

Dos (2) años

Homologación



Fuente de alimentación externa

Salida

Tensión CC: 20 V
Rango de tensiones: 0 a 8 A
Consumo nominal (máx.): 160 W

Entrada

Rango de tensiones: 100 a 240 V CA
Frecuencia: 47 a 63 Hz

Información importante

PRECAUCIÓN: PowerRack® debe utilizarse exclusivamente en interiores. Solo se pueden conectar como máximo 10 dispositivos USB al mismo tiempo.

Se observarán todos los reglamentos y normas sobre instalaciones y equipos que estén vigentes en cada país. El cable de alimentación debe disponer de conductores con una sección mínima de 1,00 mm² y de un enchufe IEC de tipo C13.

Utilice con este equipo exclusivamente una fuente de alimentación certificada que cumpla los parámetros eléctricos indicados en el apartado “Especificaciones técnicas” que aparece en este manual.

Antes de utilizar este equipo, lea detenidamente las instrucciones de seguridad de la fuente de alimentación externa.



NOTA:

La clavija de la fuente de alimentación queda encajada al insertarla en el PowerRack. Para extraer la clavija, tire hacia atrás de su cuerpo.



Garantía del producto

Bretford Manufacturing, Inc.® (“Bretford”) diseña y fabrica sus productos para que funcionen de manera fiable. Bretford garantiza que, en la fecha de salida de fábrica, todos los productos que fabrica están libres de defectos en materiales y mano de obra. En el caso de que, en condiciones normales de uso, un producto deje de funcionar dentro de los plazos indicados a continuación y en el que una inspección por parte de Bretford confirme la presencia de defectos de materiales o de mano de obra, Bretford podrá optar por repararlo o sustituirlo por otro producto igual o equivalente sin coste alguno para usted, el cliente final.

Esta garantía no será aplicable cuando, a juicio de Bretford, el defecto sea atribuible a un desgaste anormal, uso incorrecto, uso indebido, accidente, manipulación, modificación o daño que se produzca después del suministro desde las dependencias de Bretford, incluyendo cualesquiera daños causados por negligencia suya en cuanto al correcto mantenimiento del objeto.

EN LA MEDIDA PERMITIDA POR LA LEY PERTINENTE: (A) BRETTFORD NO ASUMIRÁ RESPONSABILIDAD ALGUNA POR NINGÚN DAÑO DIRECTO, INDIRECTO, INCIDENTAL NI CONSECUENTE QUE PUEDA DERIVARSE DE CUALQUIER USO, REPARACIÓN O MANTENIMIENTO DEL PRODUCTO, (B) LA GARANTÍA Y LOS REMEDIOS DESCRITOS ANTERIORMENTE SERÁN EXCLUSIVOS Y SUSTITUTIVOS DE CUALQUIER OTRA GARANTÍA, YA SEA EXPRESA O IMPLÍCITA. EN LA MEDIDA PERMITIDA POR LA LEY PERTINENTE, BRETTFORD NIEGA TODA GARANTÍA IMPLÍCITA Y ESTATUTARIA, EN PARTICULAR TODA GARANTÍA IMPLÍCITA DE COMERCIABILIDAD Y DE IDONEIDAD PARA UN FIN EN PARTICULAR. SI LA LEY VIGENTE IMPIDE DENEGAR LAS GARANTÍAS IMPLÍCITAS, DICHAS GARANTÍAS QUEDARÁN LIMITADAS AL PERIODO DE VIGENCIA DE LA PRESENTE GARANTÍA. TENGA EN CUENTA QUE LA LEY PUEDE ASIMISMO CONCEDERLE OTROS DERECHOS.

HGVA2 - PowerRack 10 for iPad and iPad mini
Dos (2) años

Garantía del producto (continuación)

DAÑOS DURANTE EL TRANSPORTE Y LA ENTREGA

- Todo envío dañado, perdido o incompleto será responsabilidad del transportista. Inspeccione todos los envíos con prontitud y comunique inmediatamente al transportista cualquier daño que detecte. Tiene un plazo de 15 días desde la fecha de entrega para comunicar dichos daños al transportista. Usted será responsable de cualquier pérdida causada por no comunicar inmediatamente cualquier daño o pérdida.
- En el momento de salir de un almacén o depósito de Apple Inc. en ruta hacia el cliente final, el producto dejará de ser responsabilidad de Bretford. Apple asumirá la plena responsabilidad ante cualquier reclamación de este tipo.

RECLAMACIONES EN GARANTÍA

- El cliente final deberá procesar cualquier reclamación en garantía poniéndose en contacto con el equipo de atención al cliente de Bretford. Cuando vaya a ponerse en contacto con Bretford, asegúrese de tener a mano el número de modelo, el número de serie y la fecha de fabricación de la unidad sobre la que vaya a efectuar la reclamación.

El número de modelo, el número de serie y la fecha de fabricación aparecen en la etiqueta de Bretford adherida a la parte inferior del PowerRack.

Puede ponerse en contacto con el equipo de atención al cliente de Bretford de las siguientes maneras:

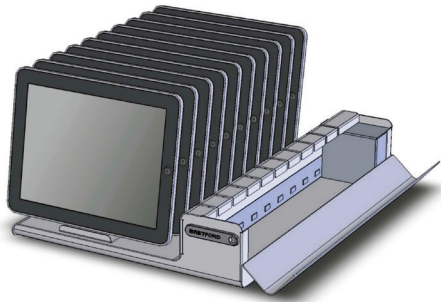
Correo electrónico: csteam@bretford.com

Teléfono: (866) 866-4758

Horario: L-V, 8:00 h - 16:30 h (hora Central de EE.UU.)

Chinese
(Simplified)

为您的设备充电



注

将电源线插入 PowerRack® 时，请确保电源线未插入电源插座且 PowerRack® 的电源开关处于 OFF (关闭) 状态。

1. 打开线缆隔层以接入 USB 端口。
2. 将设备充电线缆的 USB 端插入 USB 端口。
3. 使用提供的 Velcro 粘扣带整理充电线缆。
4. 将设备充电线缆穿入相应的槽，同时留出足够的长度，从而轻松连接设备。
5. 将设备插入槽中并为每一个设备连接设备充电线缆。
6. 将电源线插入 PowerRack® 后面右侧的插孔。
7. 将电源插头插入电源插座。
8. 将电源开关调到 ON (开)，开关位于 PowerRack® 后面。

技术规格

PowerRack® 10 for iPad and iPad mini

型号	HGVA2
尺寸 (宽 x 深 x 高)	33.0 厘米 x 43.2 厘米 x 8.9 厘米 / 13.0 寸 x 17.0 寸 x 3.5 寸
容量	10 iOS 设备
重量 (空)	9.4 磅 / 4.26 千克
最大充电电流	每台设备 2.1A
电源线	合格的电源输入线, 带有 IEC C13 插头
保修期	两 (2) 年
认证标志	

外部电源

输出	直流电压: 20V 电流范围: 0-8A 额定功率 (最大): 160W
输入	电压范围: 100-240 V AC 频率: 47-63 Hz

重要信息

警告: PowerRack[®] 只能在室内使用。

用户每次最多仅可连接 10 台 USB 充电设备。

应遵守安装和/或设备的相关国家法规。电源线配置应使用横截面积至少为 1.00 mm² 的导线, 且应配备 IEC C13 插头。

本设备只可使用具有该“用户指南”的“技术规格”中规定的电气参数的合格电源线。

使用本设备前, 请阅读“外部电源线安全说明”。



注:

插入到

PowerRack 时, 插头上的套会锁住。要拔出插头时, 请将插头的套拉回。



产品保修

Bretford Manufacturing, Inc.[®] (“Bretford”) 所设计和制造的产品操作安全可靠。因此, Bretford 保证制造的所有产品在装运之日均不存在任何材料或做工方面的缺陷。如有任何产品在以下指定期间内正常使用时无法运行, 且经 Bretford 检查发现存在材料或做工方面的缺陷, 则将由 Bretford 决定为最终客户免费维修或者更换相同产品或功能上等价的产品。

如果 Bretford 判定产品的缺陷是从 Bretford 工厂装运后由于非正常磨损、使用不当、滥用、意外、错用、修改或损坏造成的, 包括因为您没有正确维护而导致的产品损坏, 则不在本产品担保范围内。

在适用法律允许的范围内: (A) BRETFFORD 不对因产品的使用或服务而造成的任何直接、间接、偶然或附带的损坏负责; (B) 上述担保和补修具有排他性, 代替所有明示或暗示的其他担保。在适用法律允许的范围内, BRETFFORD 放弃所有暗示和法定的保修, 其中包括用于特定用途的适销性和适应性的暗示保修。如果根据适用法律, 不能放弃暗示保修, 则此类保修在本保修的可适用持续时间内是有限的。请注意, 您可能拥有法律所给予的其他权利。

HGVA2 - PowerRack 10 for iPad and iPad mini
两 (2) 年

产品保修 (续)

运输和交货导致的损坏

- 若货物损坏、丢失或数量短缺，运输公司应对此负责。请及时检查所有货物，并向立即向交货承运人报告损坏情况。承运人要求在交货日后 15 天内收到此类报告。因未能及时提交货物损坏或丢失报告而导致的损失，其责任将由您承担。
- 产品从离开 Apple Inc. 公司仓库到送达最终客户的途中，Bretford 不承担任何责任。Apple 公司应承担提交所有此类索赔的全部责任。

保证期索赔

- 保证索赔应由最终客户联系 Bretford 客户支持团队进行处理。联系 Bretford 前，请准备好将要提出索赔的产品型号、序列号和设备的生产日期。

型号、序列号和生产日期均可在 PowerRack 底部的 Bretford 标签上找到。

您可通过以下任一方式联系 Bretford 客户服务支持团队：

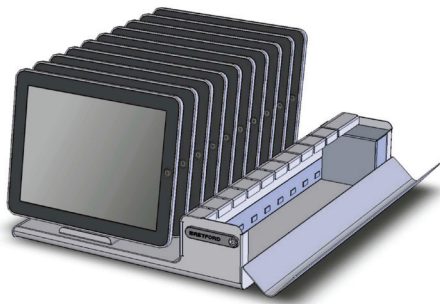
电子邮件: csteam@bretford.com

电话: (866) 866-4758

工作时间: 周一到周五, 早上 8:00 - 下午 4:30 (美国中部时间)

Chinese
(Traditional)

為您的裝置充電



注意事項

將電源線插入 PowerRack® 之前，請務必確認電源線尚未插入電源插座，且 PowerRack® 的開關位於「OFF」（關閉）的位置。

1. 開啟纜線盒以接入 USB 連接埠。
2. 將您裝置充電線的 USB 端插入 USB 連接埠。
3. 使用隨附的魔鬼氈貼帶來收納整理您的充電線。
4. 將裝置充電線穿入對應插槽，留下足夠的長度以方便連接裝置。
5. 將裝置插入插槽，並且分別連接每一部裝置的充電線。
6. 將電源線插入位於 PowerRack® 後面右側的插孔。
7. 再將電源線插入電源插座。
8. 將位於 PowerRack® 後面的電源開關調至「ON」（開啟）的位置。

技術規格

PowerRack® 10 for iPad and iPad mini

型號	HGVA2
尺寸 (長 x 寬 x 高)	33.0 公分 x 43.2 公分 x 8.9 公分 / 13.0 吋 x 17.0 吋 x 3.5 吋
容量	10 部 iOS 裝置
重量 (空)	4.26 公斤 / 9.4 磅
最大充電電流	2.1A (每部裝置)
電源線	認證的電源輸入線與 IEC C13 插頭
保固	兩 (2) 年
核准	   

外部電源

輸出	DC 電壓：20V 電流範圍：0-8A 額定功率 (最大)：160W
輸入	電壓範圍：100-240 V AC 頻率：47-63 Hz

重要資訊

警告：PowerRack® 僅可於室內使用。

使用者同時最多僅可連接 10 部 USB 充電裝置。

請注意相關的國家安裝和/或設備規定。電源線組應包含具有 1.00 平方毫米² 最小截面積導線的電源線，以及 IEC C13 插頭。

只有於本使用者指南「技術規格」中載明，具有電氣參數的認證電源線，可以使用於本設備。

使用此設備前，請閱讀「外部電源安全說明」。



注意：

當電源插頭插入 PowerRack 時，插頭的外殼將鎖至定位。若要取下插頭，請將外殼向後拉。



產品保固

Bretford Manufacturing, Inc.[®] (“Bretford”) 設計與生產其產品，並提供可靠的品質效能。因此，Bretford 保證其生產的所有產品，於出貨時絕無材料或製造上的缺陷。在正常使用下，任何產品若於以下註明的期間內發生故障，並於 Bretford 檢測後發現材料或製造上的缺陷，將由 Bretford 決定進行修理或使用相同或功能相當的產品進行更換，並不向您（最終客戶）收取任何費用。

本保固不適用於，依 Bretford 的判斷，該缺陷肇因於由 Bretford 工廠出貨後的異常磨損、不當應用、濫用、意外、誤用、修改或損害，包括因您未能妥善維護產品所造成的損壞。

在適用法律允許的範圍內：(A) BRETTFORD 對於任何由於使用產品服務所導致的直接、間接、附帶或後果性損害，概不負責；(B) 上述保固和所列明的補救具排他性，並取代所有其他明示或默示的保證。在法律允許的範圍內，BRETTFORD 排除所有的法定或默示保證，包括對產品可銷售性和對特定目的適用性的保證。若適用法律下無法排除暗示保證，則此保證的期間僅適用該保證的適用期間。請注意，法律可能賦予您其他權利。

HGVA2 - PowerRack 10 for iPad and iPad mini
兩 (2) 年

產品保固 (續)

貨運和運送損壞

- 損壞、遺失，或出貨量短少，為汽車承運商的責任。請迅速清點所有貨運內容，並且立即向運送承運人回報損壞情況。承運人要求於運送後 15 日內回報。由於未及時回報損壞或損失情況，所造成的損失，需由您自行承擔。
- Bretford 對於由 Apple 公司倉庫運送至最終客戶的產品，不承擔任何責任。Apple 應全責承擔處理所有此類要求。

提出保固要求

- 保固要求的進程序，應由最終客戶聯絡 Bretford 客戶支援小組。在聯絡 Bretford 之前，請備妥您要提出保固要求的產品型號、序號，以及製造日期。

您可以於 PowerRack 底部的 Bretford 標籤上，找到該產品的型號、序號，和製造日期。

您可透過以下任一方式聯絡 Bretford 的客戶支援小組：

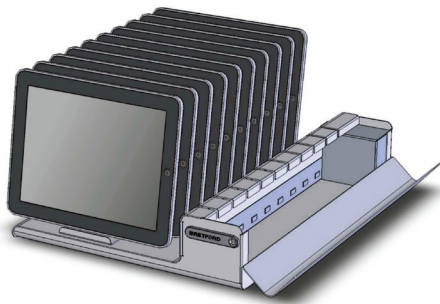
電子郵件：csteam@bretford.com

電話：(866) 866-4758

服務時間：星期一至五：早上 8:00 - 下午 4:30 (美國中部時間)

Japanese

デバイスを充電する



注記

電源をPowerRack® に差し込むときは、電源がコンセントに差し込まれていないこと、およびPowerRackのスイッチが OFF (オフ) の位置にあることを確認してください。

1. ケーブルコンパートメントを開いて USB ポートにアクセスします。
2. お使いのデバイスの USB 端部を USB ポートに差し込みます。
3. 用意されているマジックテープを使って、充電ケーブルを管理します。
4. 適切なスロットを通じてデバイスの充電ケーブルを通し、デバイスに簡単に到達できる十分な長さを残します。
5. スロットにデバイスを挿入し、各デバイス用の充電ケーブルを接続します。
6. 右側にある PowerRack® の背面に電源コードを差し込みます。
7. 電源をコンセントに差し込みます。
8. PowerRack® の背面にある電源スイッチを ON (オン) にします。

技術仕様

PowerRack® 10 for iPad and iPad mini

モデル番号

HGVA2

寸法 (幅 x 奥行き x 高さ)

33.0 cm x 43.2 cm x 8.9 cm /
13.0インチ x 17.0インチ x 3.5インチ

容量

iOS デバイス 10 台

重量 (自重)

4.26 kg / 9.4 ポンド

最大充電電流

デバイスあたり 2.1A

コード

IEC プラグ C13 付き認定電源入力コード

保証

2 年間

承認



外部電源

出力

直流電圧: 20V
電流範囲: 0~8A
定格電力 (最大) : 160W

入力

電圧範囲: 100~240 V AC
周波数: 47~63 Hz

重要情報

注意:PowerRack[®]は屋内でのみ使用してください。

一度に接続できる USB 充電デバイスは最大 10 台です。

関連する米国の取り付け・装置規則を考慮してください。電源コードのセットには、断面積が最低 1.00 mm² のコンダクタ付きの電源コードと、IEC プラグ C13 が含まれている必要があります。

本装置では、本ユーザーガイドの表紙にある「技術仕様」の記述で示した電気パラメータをもつ認定電源のみを使用してください。

本装置を使用する前に外部電源用安全指示書をお読みください。



注記:

電源プラグにあるケーシングは、PowerRack に挿入されるとロックされます。プラグを外すには、ケーシングを引き抜きます。



製品保証

Bretford Manufacturing, Inc.® (「Bretford」)は、製品の設計および製造を自社で行うことによって、信頼性のある操作を提供しています。よって弊社では、製造したすべての製品に対し、出荷の時点における材質もしくは完成度に欠陥がないことを保証します。以下で特定する期間において、通常の使用下で機能せず、Bretfordの検査によってその材質もしくは完成度に欠陥があると判断した製品については、Bretfordは自らの選択において、最終消費者であるお客様に対して無償で修理、もしくは同じ製品あるいは機能面で同等の製品と交換いたします。

この保証は、欠陥が製品の異常損耗や不正使用、乱用、偶発事故、誤用、改造、そしてお客様の不正管理による損傷を含み Bretford の施設から出荷後の損傷に起因すると Bretford が判断した場合、適用されません。

適用される法律の許す範囲で、(A) BRETFFORD は製品の使用あるいはサービスから直接的、間接的、付随的、あるいは結果的に生じる一切の損害について責任を負わないものとし、(B) 上記の保証および救済は排他的で他の保証すべてに代わるものであり、法律の許す範囲で、明示あるいは黙示を問わず、BRETFFORD は市販性や特定目的との適合性の黙示的保証を含む、黙示的および法令による保証をすべて否認します。黙示的保証が適用される法律によって否認できない場合、かかる保証の期間は本保証の適用期間に制限されるものとしますが、お客様は法律が規定する他の権利を有する場合があります。

HGVA2 - PowerRack 10 for iPad and iPad mini
2年間

製品保証 (続き)

運搬および納品の時の損傷

- 出荷品の損傷、紛失または欠落については、トラック運送者の責任です。すべての出荷品を直ちに点検し、損傷について速やかに運搬者に連絡してください。運搬者にはこの連絡を運搬後 15 日以内に行ってください。損傷または紛失についての連絡が適切な時期になされなかったことによる損失は、お客様の責任となります。
- Apple 社の倉庫からエンドユーザーまでの運搬途中の製品については Bretford の責任外です。Apple 社はこれらの補償の要求に対して全責任を負うものと想定されます。

保証請求

- Bretford カスタマー サポート チームに連絡したエンドユーザーが行ってください。Bretford に連絡する際は、保証請求を行うユニットのモデル番号、シリアルナンバー、製造日を手元にご用意ください。

モデル番号、シリアルナンバー、製造日は PowerRack 裏側の Bretford ラベル上にあります。

Bretfordのカスタマーサポートチームには以下のいずれかの方法でご連絡ください。

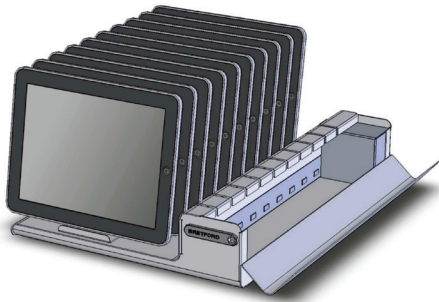
Email: csteam@bretford.com

電話: (866) 866-4758

営業時間: 月曜～金曜、午前 8 時 00 分～午後 4 時 30 分 (米国中部標準時)

Korean

충전하기



참고

전력 공급 장치를 PowerRack®에 꽂을 때, 전력 공급 장치를 콘센트에 꽂지 않도록 하고 PowerRack® 스위치가 OFF(꺼짐) 위치에 있는지 확인하십시오.

1. USB 포트 접속을 위해 케이블 배선함 구획을 엽니다.
2. USB 포트에 충전 케이블 USB 끝을 삽입합니다.
3. 케이블은 제공된 Velcro 스트립으로 충전 케이블을 관리할 수 있습니다.
4. 충전 케이블을 적합한 슬롯에 통과시켜 끼웁니다. 단, 장치에 접근이 용이하도록 적당한 길이를 남겨둡니다.
5. 슬롯에 장치를 끼우고 각각 충전 케이블을 연결시킵니다.
6. PowerRack® 오른쪽 후면에 전원 코드를 꽂습니다.
7. 전력 공급 장치를 콘센트에 꽂습니다.
8. PowerRack® 후면에 있는 전원 스위치를 ON(켜짐)에 놓습니다.

기술 사양

PowerRack® 10 for iPad and iPad mini

모델 번호	HGVA2
규격 (W x D x H)	33.0cm x 43.2cm x 8.9cm / 13,0" x 17,0" x 3,5"
용량	iOS 기기 10대
중량 (없음)	4.26kg / 9.4lb
최대 충전 전류	기기당 2.1A
코드	IEC 플러그 C13 공인 전력 공급 입력 코드
보증	2년
승인	   

외부 전력 공급

출력	DC 전압: 20V 전류 범위: 0-8A 정격 전력(최대): 160W
입력	전압 범위: 100-240 V AC 주파수: 47-63Hz

중요 정보

주의: PowerRack®은 실내에서만 사용해야 합니다.

사용자는 한 번에 10대의 USB 충전 기기만 연결할 수 있습니다.

국가별 설치 및/또는 장비 규정을 고려해야 합니다. 전원 코드 세트에는 최소 1.00mm² 교차 단면적을 제공하는 도체가 포함된 전원 공급 코드가 있어야 하며, IEC 플러그 C13이 있어야 합니다.

사용자 가이드의 “기술 사양”에 설명된 전기적 기준을 갖춘 공인 전력 공급 장치만 사용해 주십시오.

제품 사용 전 외부 전력 공급용 안전 지침을 읽어 주십시오.



참고:

PowerRack에
꽂을 때 전원 공급
플러그의 케이스를 잘
고정시킵니다. 플러그를
빼려면 케이스에서 잡아당겨
뺍니다.



제품 보증

Bretford Manufacturing, Inc.[®](이하 “Bretford”)는 신뢰할 수 있는 작동 성능을 지닌 제품을 설계하고 제조합니다. 이에 따라 Bretford가 제조하는 모든 제품은 배송 시 — 재료 및 제조 기술상의 결함이 없음을 보증합니다. 정상적으로 사용했을 때 아래 지정된 기간 내에 제대로 작동하지 않거나 Bretford의 검사 결과 재료 또는 제조 기술상의 결함이 있는 것으로 판별된 제품은 Bretford의 재량에 따라 최종 사용자인 귀하께 별도 비용 없이 수리하거나 동일한 제품 또는 기능 상 동등한 제품으로 교환해 드립니다.

본 보증은 Bretford가 판단하기에 비정상적인 마모, 오용, 남용, 사고, 비정상적인 사용, 제품 배송 이후의 개조 또는 손상(구매자가 제대로 관리하지 않음으로 인해 발생한 손상 포함)으로 인해 발생한 손상에 대해서는 적용되지 않습니다.

해당 법률이 허용하는 한도 내에서: (A) BRETTFORD는 제품의 사용이나 정비로 인해 발생한 어떠한 직접적, 간접적, 우발적 또는 결과적 손해에 대해서도 책임을 지지 않으며; (B) 위에 기술된 보증이나 구제책은 독점적이며 명시적이거나 묵시적인 다른 모든 보증을 대신합니다. BRETTFORD는 또한 법률이 허용하는 한도 내에서 상품성이나 특정 목적을 위한 적합성에 대한 묵시적인 보증을 비롯해 어떠한 명시적, 법적 보증에 대한 책임을 부인합니다. 관련 법률에 따라 묵시적인 보증을 부인할 수 없는 경우, 묵시적 보증은 본 보증의 적용 기간 내로 제한됩니다. 귀하께는 법이 정한 여타의 권리가 있을 수도 있습니다.

HGVA2 - PowerRack 10 for iPad and iPad mini

2년

제품 보장 (계속)

배송 및 인도 시 손상

- 손상, 유실 또는 합선된 제품은 모터 제조사의 책임입니다. 인도된 제품은 즉시 검사 후 하자가 발견될 경우 운송 업체에 지체 없이 알리십시오. 운송업체는 인도일 기준으로 15일 내에 이를 신고하도록 규정하고 있습니다. 손상이나 유실을 즉시 신고하지 않을 경우 손해는 귀하의 책임입니다.
- Apple Inc. 창고에서 최종 고객에게 출고되는 제품은 Bretford가 책임지지 않습니다. Apple이 배상청구에 대해 일체의 책임을 집니다.

배상 청구

- 보증 청구는 Bretford 고객지원팀에 연락하는 최종 고객에 의해 처리되어야 합니다. Bretford에 연락하기 전에 청구하려는 제품의 모델 번호, 일련 번호, 제조 일자를 미리 확인하시기 바랍니다.

모델 번호, 일련 번호, 제조 일자는 PowerRack 하단에 있는 Bretford 라벨에서 찾을 수 있습니다.

Bretford의 고객지원팀에 다음과 같은 방법으로 연락하시면 됩니다.

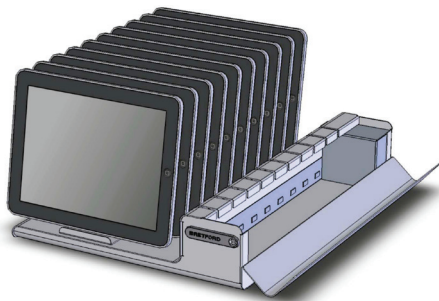
이메일: csteam@bretford.com

전화: (866) 866-4758

영업 시간: 월-금, 오전 8시 - 오후 4시 30분 중부 표준시

French
(Canada)

Charger vos appareils



REMARQUE

Lors du branchement de l'alimentation dans le PowerRack®, assurez-vous toujours que l'alimentation n'est pas branchée dans une prise électrique et que l'interrupteur du PowerRack® est à la position « OFF » (d'arrêt).

1. Ouvrir le compartiment du câble pour accéder aux ports USB.
2. Insérer les extrémités des câbles USB de l'appareil à recharger dans les ports USB.
3. Fixer les câbles de chargement avec les bandes Velcro fournies.
4. Insérer les câbles de chargement de l'appareil dans les fentes appropriées, en laissant suffisamment de jeu pour atteindre facilement les appareils.
5. Insérer le câble des appareils dans les fentes et brancher le câble de chargement pour chaque appareil.
6. Brancher le cordon d'alimentation à l'arrière du PowerRack® dans la prise située à droite.
7. Brancher le cordon d'alimentation dans une prise de courant.
8. Allumer l'appareil en mettant l'interrupteur situé à l'arrière du PowerRack® sur « ON » (marche).

Caractéristiques techniques

PowerRack® 10 for iPad and iPad mini

Numéro de modèle	HGVA2
Dimensions (L x P x H)	33,0 cm x 43,2 cm x 8,9 cm / 13,0 po x 17,0 po x 3,5 po
Capacité	10 appareils iOS
Poids (vide)	4,26 kg / 9,4 lb
Courant de charge maximum	2,1 A pour chaque appareil
Cordon	Cordon d'entrée d'alimentation certifié avec fiche CEI C13
Garantie	Deux (2) ans
Approbation	   

Alimentation externe seulement

Sortie	Tension continue : 20 V Plage de courant : 0 à 8 A Puissance nominale (max.) : 160 W
Entrée	Plage de tension : 100 à 240 V c.a. Fréquence : 47 à 63 Hz

Renseignements importants

PRUDENCE : le PowerRack® doit être utilisé uniquement à l'intérieur.

Jusqu'à 10 iPad peuvent être connectés simultanément.

La réglementation nationale pertinente visant l'installation ou l'équipement doit être observée. Les conducteurs du cordon doivent avoir une section transversale minimale de 1,00 mm² et se terminer par une prise CEI C13.

Seule une alimentation certifiée et dotée des paramètres fournis dans l'énoncé « Caractéristiques techniques » de ce guide de l'utilisateur doit être utilisée avec cet équipement.

Lires les instructions sur la sécurité pour une alimentation électrique externe avant d'utiliser cet équipement.



REMARQUE :

Le boîtier de la prise de l'alimentation se verrouille en place lorsqu'il est inséré dans le PowerRack. Pour dégager la prise, tirer sur le boîtier.



Garantie du produit

Bretford Manufacturing, Inc.[®] (« Bretford ») conçoit et fabrique ses produits afin d'assurer un fonctionnement digne de confiance. Par conséquent, Bretford garantit que tous les produits qu'il fabrique sont exempts de tout vice de fabrication ou de main-d'œuvre à compter de la date d'expédition. Tout produit qui, dans des conditions d'usage normal, ne fonctionne pas correctement pendant les périodes indiquées ci-dessous et dont on a déterminé qu'il comporte des défauts de main-d'œuvre ou de matière après avoir subi une inspection chez Bretford, sera réparé ou remplacé par un produit identique ou équivalent sans frais pour vous, le consommateur final.

Cette garantie ne s'applique pas si Bretford estime que le vice est attribuable à une usure anormale, une application inadéquate, un usage abusif, une utilisation inappropriée, une modification ou un dommage après l'expédition du produit hors des installations de Bretford, y compris les dommages causés par un manque d'entretien adéquat de la part de l'acheteur.

DANS LA MESURE AUTORISÉE PAR LA LOI EN VIGUEUR : (A) BRETTFORD N'ASSUME AUCUNE RESPONSABILITÉ POUR TOUT DOMMAGE DIRECT, INDIRECT OU CONSÉCUTIF RÉSULTANT DE L'USAGE OU DE L'ENTRETIEN DU PRODUIT; (B) LA GARANTIE ET LES RECOURS DÉCRITS CI-DESSUS SONT EXCLUSIFS ET REMPLACENT TOUTE AUTRE GARANTIE EXPRESSE OU IMPLICITE. DANS LA MESURE AUTORISÉE PAR LA LOI, BRETTFORD REJETTE TOUTE GARANTIE IMPLICITE ET STATUTAIRE, Y COMPRIS TOUTE GARANTIE IMPLICITE DE QUALITÉ MARCHANDE ET D'ADAPTATION À UN USAGE PARTICULIER. SI DES GARANTIES IMPLICITES NE PEUVENT ÊTRE REJETÉES EN VERTU DES LOIS EN VIGUEUR, CES GARANTIES SONT LIMITÉES À LA DURÉE APPLICABLE POUR CETTE GARANTIE. VEUILLEZ NOTER QUE VOUS POURRIEZ BÉNÉFICIER D'AUTRES DROITS EN VERTU DE LA LOI.

HGVA2 - PowerRack 10 for iPad and iPad mini
Deux (2) ans

Garantie du produit (suite)

DOMMAGE LORS DU TRANSPORT ET DE LA LIVRAISON

- Les expéditions endommagées, perdues ou incomplètes relèvent de la responsabilité du transporteur. Veuillez inspecter sans délai tous les produits expédiés et signaler immédiatement tout dommage au transporteur. Le transporteur exige de tels rapports dans les 15 jours suivant la livraison. Toute perte résultant d'un retard dans la soumission d'un rapport sur des dommages ou des pertes relève de votre responsabilité.
- Le produit qui quitte l'entrepôt d'Apple Inc. en route vers le client final ne relève pas de la responsabilité de Bretford. Il incombe à Apple de soumettre toutes ces plaintes.

SOUSSION D'UNE RÉCLAMATION EN VERTU DE LA GARANTIE

- L'utilisateur final doit soumettre les réclamations au titre de la garantie en communiquant avec l'équipe d'assistance clientèle de Bretford. Avant de communiquer avec Bretford, veuillez avoir sous la main le numéro de modèle, le numéro de série et la date de fabrication de l'appareil en question.

Le numéro de modèle, le numéro de série et la date de fabrication sont indiqués sur l'étiquette Bretford située sous le PowerRack.

L'équipe d'assistance clientèle de Bretford peut être contactée comme suit :

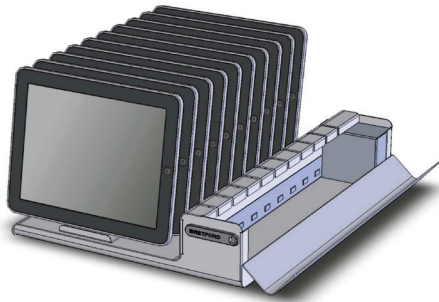
Courriel : csteam@bretford.com

Téléphone : (866) 866-4758

Heures de bureau : du lundi au vendredi de 8 h à 16 h 30 HNC

Portuguese
(Brazil)

Carregue os dispositivos







NOTA

Ao conectar a fonte de alimentação no PowerRack®, a fonte de alimentação não deve estar conectada na tomada elétrica, e o interruptor do PowerRack® deve estar na posição OFF (DESLIGADA).

1. Abra o compartimento do cabo para acessar as portas USB.
2. Insira a ponta USB dos cabos de carregamento do dispositivo nas portas USB.
3. Controle os cabos de carregamento com as tiras de Velcro fornecidas.
4. Passe os cabos de carregamento do dispositivo pelo slot apropriado, deixando um comprimento suficiente para alcance fácil dos dispositivos.
5. Insira os dispositivos nos slots e conecte o cabo de carregamento do dispositivo de cada dispositivo.
6. Conecte o cabo de alimentação na parte traseira do Power Rack®, à direita.
7. Ligue a fonte de alimentação na tomada elétrica.
8. Ponha o interruptor na posição ON (LIGADA), localizado na traseira do PowerRack®.

Especificações técnicas

PowerRack® 10 for iPad and iPad mini

Modelo No.	HGVA2
Dimensões (L x P x A)	33 cm x 43,2 cm x 8,9 cm/13,0" x 17,0" x 3,5"
Capacidade	10 dispositivos iOS
Peso (vazio)	4,26 kg / 9,4 lb
Corrente máx. de tensão	2,1 A por dispositivo
Cabo	Cabo de entrada de alimentação certificado com plugue IEC C13
Garantia	2 (dois) anos
Aprovação	   

Fonte de alimentação externa

Saída	Tensão em CC: 20 V Faixa de corrente: 0-8 A Potência nominal (máx.): 160 W
Entrada	Faixa da tensão: 100-240 V CA Frequência: 47 a 63 Hz

Informações importantes

CUIDADO: O PowerRack® destina-se somente para uso interno.

O usuário pode conectar apenas 10 dispositivos carregados por USB de cada vez.

Devem ser observados os regulamentos nacionais relevantes sobre a instalação e/ou os equipamentos. O conjunto de alimentação deve ter um cabo de alimentação com condutores que forneçam uma seção com área de 1,00 mm² no mínimo, e deve ter um plugue IEC C13.

Somente cabos de alimentação certificados com parâmetros elétricos fornecidos nas “Especificações Técnicas” contidas neste Guia do Usuário devem ser usados neste equipamento.

Leia as instruções de segurança para alimentação externa antes de usar este equipamento.



NOTA:

O revestimento do plugue do cabo de alimentação trava-se ao ser inserido no PowerRack. Para soltar o plugue, puxe pelo revestimento.



Garantia do produto

A Bretford Manufacturing, Inc.® (“Bretford”) projeta e fabrica seus produtos para que forneçam operações de confiança. Portanto, a Bretford garante que nenhum dos produtos que fabrica contém, na data do embarque, — defeito de material ou de mão de obra. Qualquer produto que seja usado normalmente e que apresente problema de funcionamento durante os períodos especificados abaixo e que, mediante inspeção da Bretford, seja considerado como tendo defeito de material ou de mão de obra, será consertado ou substituído pelo mesmo produto ou por outro com funcionalidade equivalente, sem despesa para você, o consumidor.

Esta garantia não se aplica quando, a critério da Bretford, o defeito for atribuído ao desgaste anormal, aplicação indevida, uso indevido, acidente, mau uso, modificação ou dano após o embarque das instalações da Bretford, incluindo danos causados por falha do comprador em manter adequadamente o produto.

DENTRO DOS LIMITES PERMITIDOS PELAS LEIS APLICÁVEIS: (A) A BRETTFORD NÃO SE RESPONSABILIZA POR QUALQUER DANO DIRETO, INDIRETO, INCIDENTAL OU CONSEQUENTE, DECORRENTE DO USO OU SERVIÇO DO PRODUTO; (B) A GARANTIA E RECURSOS DESCRITOS ACIMA SÃO EXCLUSIVOS E SUBSTITUEM QUALQUER OUTRA GARANTIA EXPRESSA OU IMPLÍCITA. DENTRO DOS LIMITES PERMITIDOS POR LEI, A BRETTFORD NEGA TODA GARANTIA IMPLÍCITA E LEGAL, INCLUINDO AS GARANTIAS IMPLÍCITAS DE VIABILIDADE COMERCIAL E ADEQUAÇÃO A UMA FINALIDADE ESPECÍFICA. CASO AS GARANTIAS IMPLÍCITAS NÃO POSSAM SER NEGADAS SOB A LEI APLICÁVEL, TAIS GARANTIAS SERÃO LIMITADAS À DURAÇÃO APLICÁVEL DESTA GARANTIA. OBSERVE QUE VOCÊ PODE TER OUTROS DIREITOS DEFINIDOS POR LEI.

HGVA2 - PowerRack 10 for iPad and iPad mini
2 (dois) anos

Garantia do produto (continuação)

FRETE E DANOS NA ENTREGA

- As remessas danificadas, extraviadas ou incompletas são de responsabilidade da transportadora. Inspeccione todas as remessas e informe imediatamente à transportadora se houver danos. As transportadoras exigem que o informe sobre danos seja apresentado no prazo de 15 dias da entrega. Os prejuízos decorrentes da não notificação imediata dos danos ou extravio são de sua responsabilidade.
- O produto despachado de um armazém da Apple Inc. para o consumidor final não é de responsabilidade da Bretford. A Apple deve assumir total responsabilidade por eventuais demandas.

REIVINDICAÇÕES DE GARANTIA

- As reivindicações de garantia devem ser processadas pelo cliente final que deve contatar a Equipe de Suporte ao Cliente da Bretford. Antes de entrar em contato com a Bretford, tenha à mão o número do modelo da unidade cuja garantia está reivindicando.

Os números de modelo, série e a data de fabricação encontram-se na etiqueta da Bretford no lado inferior do PowerRack.

A Equipe de Suporte ao Cliente da Bretford pode ser contactada das seguintes maneiras:

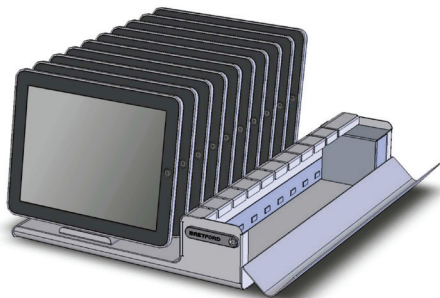
E-mail: csteam@bretford.com

Fone: (866) 866-4758

Horário do expediente: De segunda a sexta-feira - 08h00 às 16h30
(horário da região central dos EUA)

Spanish
(Latin America)

Cargue sus dispositivos







NOTA

Quando conecte la fuente de alimentación en el PowerRack® asegúrese de que esta no esté conectada al enchufe eléctrico y de que el interruptor del PowerRack® esté "OFF" (apagado).

1. Abra el compartimento del cable para acceder a los puertos USB.
2. Inserte el extremo USB de los cables de carga de su dispositivo en los puertos USB.
3. Organice los cables de carga con las tiras de Velcro que se proporcionan.
4. Enrosque los cables de carga del dispositivo a través de la ranura apropiada, dejando longitud suficiente para alcanzar los dispositivos fácilmente.
5. Inserte los dispositivos en las ranuras y conecte el cable de carga de cada dispositivo.
6. Conecte el cable de energía en el lado posterior del PowerRack® que se encuentra a la derecha.
7. Conecte la fuente de alimentación a un enchufe eléctrico.
8. Mueva el interruptor que se encuentra en la parte posterior del PowerRack® a la posición "ON" (Encendido).

Especificaciones técnicas

PowerRack® 10 for iPad and iPad mini

Número de modelo	HGVA2
Medidas (A x P x A)	33,0 cm x 43,2 cm x 8,,9 cm / 13,0" x 17,0" x 3,5"
Capacidad	10 dispositivos iOS
Peso (vacío)	4,26 kg / 9,4 lb
Corriente máxima de carga	2,1A por dispositivo
Cable	Cable de entrada de la fuente de alimentación certificada con enchufe C13 IEC
Garantía	Dos (2) años
Aprobación	   

Suministro externo de energía

Salida	Voltaje CC: 20 V Rango de corriente: 0-8A Potencia nominal (máx.): 160 W
Entrada	Rango de voltaje: 100-240 V CA Frecuencia: 47-63 Hz

Información importante

PRECAUCIÓN: PowerRack® no se debe utilizar en el interior.

El usuario solo puede conectar 10 dispositivos de carga a la vez.

Se deben tener en cuenta las regulaciones nacionales de instalación y equipo correspondientes. El juego de cables de alimentación debe tener un cable de alimentación de energía con conductores que proporcionen un área transversal de 1.00 mm² como mínimo y debe tener un conector C13 IEC.

Con este equipo solamente se puede utilizar alimentación de energía certificada con los parámetros eléctricos que se proporcionan en la declaración “Especificaciones técnicas” de esta Guía del usuario.

Lea las Instrucciones de seguridad de las fuentes de alimentación externas antes de usar este equipo.



NOTA:

La caja del conector de la fuente de alimentación se bloquea en su sitio cuando se inserta en el PowerRack. Para liberar el conector, jale la caja.



Garantía del producto

Bretford Manufacturing, Inc.[®] (“Bretford”) diseña y fabrica sus productos para que funcionen de manera confiable. Por lo tanto, Bretford garantiza que todos los productos que fabrica están, a la fecha de su envío, libres de defectos en cuanto a su fabricación o los materiales utilizados. Cualquier producto que con el uso normal deje de funcionar dentro de los plazos especificados a continuación y en el que después de una inspección por parte de personal de Bretford se encuentren defectos de materiales o mano de obra, será reparado o reemplazado a discreción de Bretford, con el mismo producto o con uno de funcionalidad equivalente, sin costo para usted, el consumidor final.

Esta garantía no aplicará en aquellos casos en que, a juicio de Bretford, el defecto sea atribuible al desgaste irregular, la mala aplicación, el abuso, un accidente, el mal uso, la modificación o el daño posterior al envío desde las instalaciones de Bretford, incluyendo los daños ocasionados por usted al no darle el servicio apropiado al artículo.

EN LA MEDIDA QUE LO PERMITA LA LEY APLICABLE: (A) BRETTFORD NO ES RESPONSABLE POR NINGÚN DAÑO DIRECTO, INDIRECTO, INCIDENTAL O CONSECUENTE QUE SURJA DEL USO O SERVICIO DEL PRODUCTO; (B) LA GARANTÍA Y SOLUCIONES DESCRITAS ANTERIORMENTE SON EXCLUSIVAS Y SUSTITUYEN TODAS LAS OTRAS GARANTÍAS, EXPRESAS O IMPLÍCITAS. EN LA MEDIDA QUE LO PERMITA LA LEY, BRETTFORD RECHAZA TODAS LAS GARANTÍAS IMPLÍCITAS Y LEGALES, INCLUYENDO LAS GARANTÍAS IMPLÍCITAS DE COMERCIALIZACIÓN E IDONEIDAD PARA UN PROPÓSITO ESPECÍFICO. SI NO SE PUEDE RENUNCIAR A LAS GARANTÍAS IMPLÍCITAS DE ACUERDO CON LA LEY APLICABLE, ENTONCES TALES GARANTÍAS SON LIMITADAS EN CUANTO A SU DURACIÓN A LA DURACIÓN APLICABLE DE ESTA GARANTÍA. TOME NOTA QUE USTED PUEDE TENER OTROS DERECHOS ESTABLECIDOS POR LA LEY.

HGVA2 - PowerRack 10 for iPad and iPad mini
Dos (2) años

Garantía del producto (continuación)

DAÑO CAUSADO POR EL FLETE Y EL ENVÍO

- Los envíos dañados, perdidos o con faltantes son responsabilidad del transportista. Inspeccione todos los envíos sin demora y reporte inmediatamente los daños al transportista que hizo la entrega. Los transportistas requieren dichos reportes dentro de los 15 días posteriores a la entrega. Las pérdidas que resulten de no reportar un daño o pérdida de manera oportuna son su responsabilidad.
- El producto que sale de un depósito de Apple Inc. y se envía directamente al consumidor final no es responsabilidad de Bretford. Apple asumirá total responsabilidad por la presentación de todos los reclamos.

CÓMO PRESENTAR UN RECLAMO POR GARANTÍA

- El usuario final debe procesar los reclamos de la garantía comunicándose con el Equipo de Atención al Cliente de Bretford. Antes de comunicarse con Bretford, tenga a mano el número de modelo de la unidad acerca de la cual está presentando el reclamo.

Puede encontrar los números de modelo, números de serie y fecha de manufactura en la etiqueta de Bretford en la parte inferior del producto.

Puede comunicarse con el Equipo de Atención al Cliente de Bretford de una de las siguientes maneras:

Correo electrónico: csteam@bretford.com

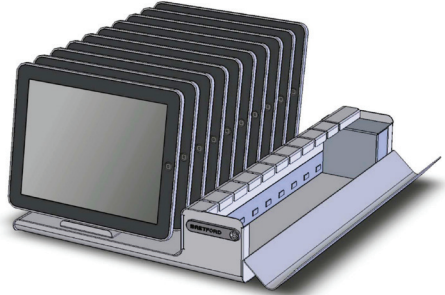
Teléfono: (866) 866-4758

Horario de operaciones: de lunes a viernes de 8:00 a. m. a 4:30 p. m., hora central.

Arabic

ملحظة

عند توصيل سلك الإمداد بالطاقة بجهاز PowerRack®، تأكد من عدم توصيل سلك الإمداد بالطاقة بمنفذ التيار الكهربائي لديك، وأن المفتاح الموجود بجهاز PowerRack® في وضع "OFF" (إيقاف التشغيل).



1. قم بفتح حجرة الكابلات للوصول إلى منافذ USB.
2. قم بإدخال طرف USB بكابلات الشحن الخاصة بأجهزتك في منافذ USB.
3. قم بالتحكم في كابلات الشحن الخاصة بك باستخدام شرائط الفيليكرو المزودة.
4. قم بتمرير كابلات شحن الأجهزة عبر الفتحات الملائمة، سامحًا بوجود طول كافٍ للكابل للوصول إلى الأجهزة بسهولة.
5. قم بإدخال الأجهزة في الفتحات ثم قم بتوصيل كابلات شحن الأجهزة بكل جهاز.
6. قم بتوصيل سلك الطاقة في الجانب الخلفي من جهاز PowerRack® في الناحية اليمنى.
7. قم بتوصيل سلك الإمداد بالطاقة في أحد منافذ التيار الكهربائي.
8. قم بتغيير وضع مفتاح التشغيل، الواقع في الجانب الخلفي من جهاز PowerRack®، إلى الوضع "ON" (التشغيل).

المواصفات الفنية

PowerRack® 10 for iPad and iPad mini

رقم الطراز	HGVA2
الأبعاد (العرض × العمق × الارتفاع)	13.0 بوصة × 17.0 بوصة × 3.5 بوصة / 33.0 سم × 43.2 سم × 8.9 سم
السعة	10 أجهزة تعمل بنظام تشغيل iOS
الوزن (ذراع)	9.4 أرطال / 4.26 كجم
الحد الأقصى لتيار الشحن	2.1 أمبير لكل جهاز
السلك الكهربائي	سلك كهربائي للإدخال معتمد للإمداد بالطاقة مع قابس C13 مطابق لمعايير اللجنة الفنية الكهربائية الدولية (IEC)
الضمان	عامان (2)
التصديق	
الإمداد الخارجي بالطاقة	
الإخراج	جهد التيار المباشر: 20 فولت نطاق التيار: 8.0 أمبير الطاقة المقدرة (الحد الأقصى): 160 وات
الإدخال	نطاق الجهد: 100-240 فولت تيار متردد التردد: 47-63 هرتز

معلومات مهمة

تنبيه: ينبغي أن يتم استخدام PowerRack® في الأماكن الداخلية فقط.

يمكن للمستخدم توصيل 10 أجهزة يتم شحنها عبر USB فقط في المرة الواحدة.

يجب مراعاة اللوائح الوطنية الخاصة بالثبيت و/أو الأجهزة ذات الصلة. يجب أن تشمل مجموعة سلك الطاقة على سلك إمداد بالطاقة مزود بموصلات توفر مساحة مقطع عرضي تقدر بـ 1.00 مم² كحد أدنى، كما يجب أن تشمل على قابس C13 مطابق لمعايير اللجنة الفنية الكهربائية الدولية.

يجب أن يتم استخدام مصادر الإمداد بالطاقة المعتمدة فقط مع هذا الجهاز، والتي تحتوي على المعاملات الكهربائية الموضحة في قسم "Technical Specifications" (المواصفات الفنية) من دليل المستخدم هذا.

قم بقراءة تعليمات السلامة لمصادر الإمداد بالطاقة الخارجية قبل استخدام هذا الجهاز.



ملاحظة:

يثبت الإطار الخارجي لقابس الإمداد
بالطاقة في مكانه عند إدخاله في جهاز
PowerRack. لتحرير
القابس، اسحب الإطار الخارجي
للخلف.



ضمان المنتج

تقوم شركة "Bretford" (®) Bretford Manufacturing, Inc. بتصميم منتجاتها وتصنيعها لضمان توفير عملية تشغيل يمكن الاعتماد عليها. ولذلك، فإن شركة Bretford تضمن خلو جميع المنتجات التي تقوم بتصنيعها، في تاريخ الشحن، من العيوب في المواد أو جودة التصنيع. أي منتج يثبت فشله في العمل في ظل الاستخدام العادي خلال الفترة الزمنية المحددة أدناه، ويتضح من خلال فحص شركة Bretford له أن به عيوبًا في المواد أو جودة التصنيع، سيتم، وفقًا لاختيار Bretford، إصلاحه أو استبداله بمنتج من نفس النوعية أو بمنتج آخر مكافئ له وظيفيًا، بدون تحمل المستخدم النهائي أي تكاليف.

لا يسري هذا الضمان إذا كان العيب، بحسب تقدير شركة Bretford، ناجمًا عن الاهتراء غير الطبيعي أو إساءة الاستعمال أو الاستخدام أو حادثة أو سوء الاستخدام أو التعديل أو التلف بعد الشحن من المنشأة التابعة لشركة Bretford، بما في ذلك الأضرار الناجمة عن فشل المشتري في صيانة الجهاز بالشكل المناسب.

إلى الحد الذي تسمح به القوانين السارية: (أ) لا تتحمل Bretford مسؤولية أي أضرار مباشرة أو غير مباشرة أو عرضية أو تبعية تنتج عن استخدام أو صيانة المنتج؛ (ب) إن الضمان والتعويضات الموصوفة أعلاه حصرية وبديلة عن جميع الضمانات الأخرى، سواء أكانت صريحة أو ضمنية. إلى الحد الذي يسمح به القانون، تخلي Bretford مسؤوليتها عن جميع الضمانات الضمنية والقانونية، بما في ذلك الضمانات الضمنية الخاصة بالرواج التجاري ومناسبة المنتج لغرض خاص. في حالة عدم إمكانية إخلاء المسؤولية عن الضمانات الضمنية وفقًا للقانون الساري، فإن هذه الضمانات محدودة بالفترة الزمنية التي يطبق فيها هذا الضمان. يُرجى ملاحظة أنه قد تكون لك حقوق أخرى يكفلها القانون.

HGVA2 - PowerRack 10 for iPad and iPad mini

عامة (2)

ضمان المنتج (يُتبع)

التلف الناتج عن الشحن والتسليم

- إن المنتجات التي تتعرض للتلف أو الفقد أو النقص خلال الشحن تقع مسؤوليتها على عاتق شركة النقل. يُرجى فحص جميع المنتجات المشحونة على الفور والإبلاغ عن أي تلف إلى شركة النقل التي قامت بتسليم المنتجات فورًا. ينبغي القيام بتطلب شركات النقل الإبلاغ في غضون 15 يومًا من التسليم. تقع مسؤولية الخسائر الناجمة عن عدم الإبلاغ في الوقت المناسب عن الأضرار أو الخسائر على عاتقك.

- لا يقع المنتج الذي يخرج من أحد مخازن Apple Inc. في طريقه إلى العميل النهائي ضمن نطاق مسؤولية شركة Brestford. ستحمي شركة Apple المسؤولية الكاملة عن جميع المطالبات التي يتم تقديمها في هذا الشأن.

عمل المطالبات المتعلقة بالضمان

- ينبغي التعامل مع المطالبات المتعلقة بالضمان التي يقدمها العميل النهائي عن طريق التواصل مع فريق دعم العملاء التابع لشركة Brestford. قبل التواصل مع شركة Brestford، يُرجى أن تقوم بتجهيز رقم الطراز والرقم المسلسل وتاريخ تصنيع الوحدة التي تقدم المطالبة بشأنها.

يمكن العثور على كل البيانات الخاصة برقم الطراز والرقم المسلسل وتاريخ التصنيع على ملصق Brestford الموجود في الجانب السفلي من جهاز PowerRack.

يمكن التواصل مع فريق دعم العملاء التابع لشركة Brestford بإحدى الطرق التالية:

البريد الإلكتروني: csteam@brestford.com

الهاتف: (866) 866-4758

ساعات العمل: من الاثنين إلى الجمعة، من الثامنة صباحًا إلى 4:30 مساءً بتوقيت المنطقة الزمنية الوسطى



BRETFORD®

11000 Seymour Avenue
Franklin Park, Illinois 60131 USA
Toll Free Phone: 800-521-9614
Phone: 847-678-2545
Toll Free Fax: 800-343-1779
Fax: 847-678-0852

BRETFORD.COM/APPLE



Designed and Manufactured in the USA

Bretford, B design, and PowerRack are trademarks or registered marks of Bretford Manufacturing, Inc. Patents Pending. All rights reserved. © 2014 Bretford Manufacturing, Inc. All other referenced product names and logos are trademarks of their respective owners.



031-10216

Rev 2

