

5-3/4" x 12-5/8"
119 PLASTIC PIPE & HOSE CUTTER
032008 - BACK - FINAL - GIANT

GENERAL®

No. 119

www.generaltools.com

**Exclusive Auto-Open Feature! Allows One-Handed Operation!
Easy Blade Change! Adjustable Stop!**

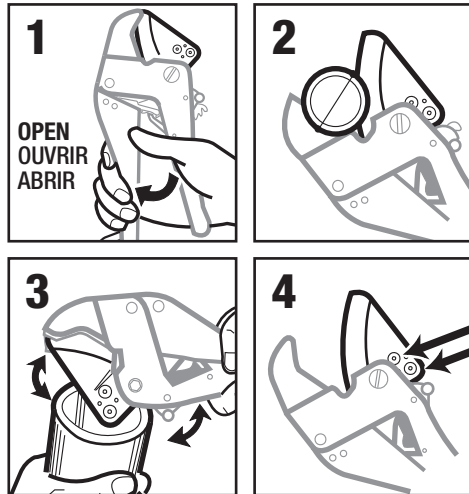
- For cutting PVC, CPVC, Polyethylene, PEX and ABS tubing 1/8" to 1-5/8" (3mm-42mm).
- One-handed Operation.
- Quick-Blade Reset.
- Ratchet system holds blade in place while you adjust your grip to increase pressure.
- High carbon steel blade maintains sharpness and resists chipping.
- Handle is ergonomically designed for comfort and grip pressure.
- Handle locking strap for safe storage.
- Exclusive, easy replaceable blade feature.
- Replacement Blade, No.119BG, is available.

**L'Exclusivité Automobile Ouvrent Le Dispositif !
Permet l'Exécution Un-Remise ! Changement
Facile de Lame ! Arrêt Réglable !**

- Pour couper les tubes en PVC, PVC-C, polyéthylène, PEX et ABS d'un diamètre d'entre 3 mm et 42 mm (1/8 po et 1-5/8 po).
- Utilisation à une seule main.
- Remise rapide de la lame.
- Le système à cliquet maintient la lame en place pendant que vous rajustiez votre prise pour augmenter la pression.
- La lame en acier à forte teneur en carbone reste bien affûtée et résiste à l'écaillage.
- La poignée est conçue de façon ergonomique pour offrir plus de confort et permettre plus de pression lors de la prise.
- Sangle de verrouillage pour assurer un entreposage sécuritaire.
- Caractéristique exclusive de lame aisément remplaçable.
- Lame de rechange n^o.119BG disponible.

**¡La Exclusiva Automovil-Abre La Característica!
¡Permite La Operación Uno-Dada!
¡Cambio Fácil De La Lámina! ¡Parada Ajustable!**

- Para cortar tubos de PVC, CPVC, Polietileno, PEX y ABS de 3mm a 42mm (1/8" hasta 1-5/8") de diámetro.
- Operación con una mano.
- Reposición rápida de la cuchilla.
- Un sistema de trinquete mantiene la cuchilla en posición mientras regula el mango para aumentar la presión.
- La cuchilla de acero con alto grado de carbón mantiene su filo y resiste los quíñes.
- El mango ergonómico está diseñado para comodidad y presión de agarre.
- Correa de seguro para sujetar los mangos y guardar con seguridad.
- Característica exclusiva de cuchilla de reemplazo fácil.
- Cuchilla de repuesto disponible con el No.119BG.



INSTRUCTIONS:

1. Push apart auto-open lower handle. Blade clicks open (Figure 1).
2. Place the plastic tube to be cut (maximum 1-5/8" diameter) in the cutter (Figure 2).
3. Squeeze and release the cutter handles until final cut through the pipe (Figure 3).
4. REPLACING THE BLADE (No.119BG)
 - A. Unscrew the two screws holding the blade with the Hex wrench. Do not discard screws or nuts. Remove the old blade.
 - B. Insert new blade and screw tight using screws and nuts removed in Step A.

DIRECTIVES :

1. Poussez à l'écart la poignée inférieure à ouverture automatique. La lame s'ouvre (Figure 1).
2. Placez le tube en plastique à couper [d'un diamètre maximum de 42 mm (1-5/8 po)] dans le coupe-tube, tel qu'illustré (Figure 2).
3. Pressez et relâchez les poignées de la pince à coupe jusqu'à ce que la coupe soit effectuée à travers le tuyau (Figure 3).
4. REMPLACEMENT DE LA LAME (n^o.119BG).
 - A. Desserrez les deux vis de retenue de la lame avec la clef à six pans. Ne jetez pas les vis et les écrous. Retirez l'ancienne lame.
 - B. Insérez la lame neuve et fixez-la en serrant les vis et les écrous retirés à l'étape A.

INSTRUCCIONES:

1. Separe el mango inferior de apertura automática. Las cuchillas se destrabarán (Figura 1).
2. Coloque el tubo plástico a cortarse (máximo 42mm [1-5/8"] de diámetro) en el cortador como se indica (Figura 2).
3. Apriete y suelte los mangos de la cuchilla hasta que corten completamente la tubería (Figura 3).
4. REEMPLAZO DE LA CUCHILLA (No.119BG)
 - A. Desenrosque los dos pernos que sujetan la cuchilla con la llave de tuerca hexagonal. No deseche los pernos ni las tuercas. Saque la cuchilla vieja.
 - B. Inserte la cuchilla nueva y ajústela con los pernos y las tuercas que se sacaron en el Paso A.

Made in China
Fabriqué en Chine
Hecho en China



Avoid injury: Always wear OSHA/ANSI approved eye protection (goggles, face shield) when using tools.

Évitez les blessures : Portez toujours une protection oculaire (lunettes ou masque facial) homologuée OSHA/ANSI quand vous utilisez des outils.

Evite lesiones: Siempre use protección ocular aprobada por OSHA/ANSI (gafas de seguridad, protector facial) cuando utilice herramientas.

©2008 GENERAL TOOLS & INSTRUMENTS™
New York, NY 10013 Montreal, Canada H9R 1E1



TEquipment
USA
An Interworld Highway, LLC Company