

Touchboards

205 Westwood Ave, Long Branch, NJ 07740
Phone: 866-94 BOARDS (26273) / (732)-222-1511
Fax: (732)-222-7088 | E-mail: sales@touchboards.com

eBeam® LiveWire

for education
pour l'éducation
per la formazione
für Schulen
para educación
教育用



NOTE: LiveWire can also be used with the eBeam Projection receiver.

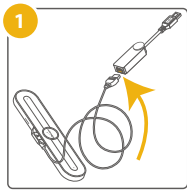
Remarque : Vous pouvez également utiliser LiveWire avec le récepteur eBeam Projection.

Nota: è possibile utilizzare LiveWire anche con il sensore eBeam Projection.

Hinweis: LiveWire kann auch mit dem eBeam Projection-Empfänger verwendet werden.

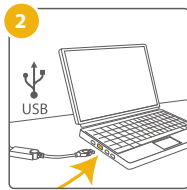
Nota: LiveWire también puede utilizarse con el receptor de eBeam Projection.

注意: LiveWire は eBeam Projection センサーボード併せてご使用いただくことも可能です。



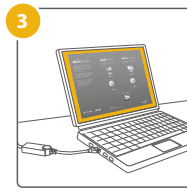
1 Connect receiver to LiveWire.

Reliez le récepteur à LiveWire.
Collegare il sensore a LiveWire.
Schließen Sie den Empfänger an LiveWire an.
Conecte el receptor a LiveWire.
センサーボードを LiveWire に接続します。



2 Connect LiveWire to computer.

Reliez LiveWire à l'ordinateur.
Collegare LiveWire al computer.
Schließen Sie LiveWire an Ihren Computer an.
Conecte LiveWire a la computadora.
LiveWire をコンピュータに接続します。



3 Let LiveWire auto launch. Or go to My Computer and double click on the LiveWire drive.

Laissez LiveWire démarrer automatiquement. Vous pouvez également sélectionner Poste de travail et double-cliquer sur le lecteur LiveWire.

Abilitare l'avvio automatico di LiveWire o passare a Computer locale e fare doppio clic sull'unità LiveWire.

Warten Sie, bis LiveWire automatisch startet. Alternativ können Sie im Arbeitsplatz auf das LiveWire-Laufwerk klicken.

Permita que LiveWire se ejecute automáticamente, o vaya a Mi PC y haga doble clic en la unidad de LiveWire.

LiveWire が自動的に起動します。起動しない場合は [マイコンピュータ] を開き、[Livewire] ドライブをダブルクリックしてください。



4a Launch or install eBeam Interact.

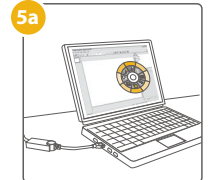
Démarrez ou installez eBeam Interact.

Avviare o installare eBeam Interact.

Führen Sie eBeam Interact aus oder installieren Sie es.

Ejecute o instale eBeam Interact.

eBeam Interact を起動/インストールします。



5a eBeam Interact is ready for use.

eBeam Interact est prêt à l'emploi.

eBeam Interact è pronto per l'uso.

eBeam Interact ist nun einsatzbereit.

eBeam Interact está listo para usar.

eBeam Interact の使用を開始できます。



4b Launch or install eBeam Capture.

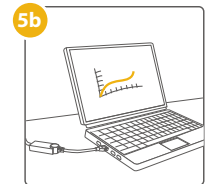
Démarrez ou installez eBeam Capture.

Avviare o installare eBeam Capture.

Führen Sie eBeam Capture aus oder installieren Sie es.

Ejecute o instale eBeam Capture.

eBeam Capture を起動/インストールします。



5b eBeam Capture is ready for use.

eBeam Capture est prêt à l'emploi.

eBeam Capture è pronto per l'uso.

eBeam Capture ist nun einsatzbereit.

eBeam Capture está listo para usar.

eBeam Capture の使用を開始できます。

eBeam® LiveWire

for education
pour l'éducation
per la formazione
für Schulen
para educación
教育用



NOTE: LiveWire can also be used with the eBeam Projection receiver.

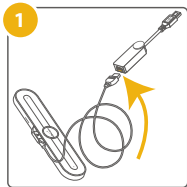
Remarque : Vous pouvez également utiliser LiveWire avec le récepteur eBeam Projection.

Nota: è possibile utilizzare LiveWire anche con il sensore eBeam Projection.

Hinweis: LiveWire kann auch mit dem eBeam Projection-Empfänger verwendet werden.

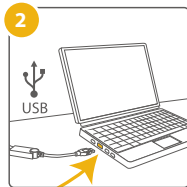
Nota: LiveWire también puede utilizarse con el receptor de eBeam Projection.

注意: LiveWire は eBeam Projection センサーボード併せてご使用いただくことも可能です。



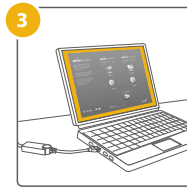
1 Connect receiver to LiveWire.

Reliez le récepteur à LiveWire.
Collegare il sensore a LiveWire.
Schließen Sie den Empfänger an LiveWire an.
Conecte el receptor a LiveWire.
センサーボードを LiveWire に接続します。



2 Connect LiveWire to computer.

Reliez LiveWire à l'ordinateur.
Collegare LiveWire al computer.
Schließen Sie LiveWire an Ihren Computer an.
Conecte LiveWire a la computadora.
LiveWire をコンピュータに接続します。



3 Let LiveWire auto launch. Or go to My Computer and double click on the LiveWire drive.

Laissez LiveWire démarrer automatiquement. Vous pouvez également sélectionner Poste de travail et double-cliquer sur le lecteur LiveWire.

Abilitare l'avvio automatico di LiveWire o passare a Computer locale e fare doppio clic sull'unità LiveWire.

Warten Sie, bis LiveWire automatisch startet. Alternativ können Sie im Arbeitsplatz auf das LiveWire-Laufwerk klicken.

Permita que LiveWire se ejecute automáticamente, o vaya a Mi PC y haga doble clic en la unidad de LiveWire.

LiveWire が自動的に起動します。起動しない場合は [マイコンピュータ] を開き、[Livewire] ドライブをダブルクリックしてください。



4a Launch or install eBeam Interact.

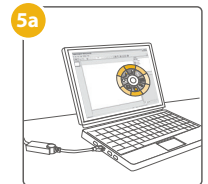
Démarrez ou installez eBeam Interact.

Avviare o installare eBeam Interact.

Führen Sie eBeam Interact aus oder installieren Sie es.

Ejecute o instale eBeam Interact.

eBeam Interact を起動/インストールします。



5a eBeam Interact is ready for use.

eBeam Interact est prêt à l'emploi.

eBeam Interact è pronto per l'uso.

eBeam Interact ist nun einsatzbereit.

eBeam Interact está listo para usar.

eBeam Interact の使用を開始できます。



4b Launch or install eBeam Capture.

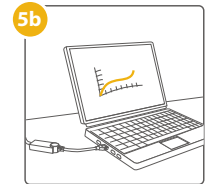
Démarrez ou installez eBeam Capture.

Avviare o installare eBeam Capture.

Führen Sie eBeam Capture aus oder installieren Sie es.

Ejecute o instale eBeam Capture.

eBeam Capture を起動/インストールします。



5b eBeam Capture is ready for use.

eBeam Capture est prêt à l'emploi.

eBeam Capture è pronto per l'uso.

eBeam Capture ist nun einsatzbereit.

eBeam Capture está listo para usar.

eBeam Capture の使用を開始できます。