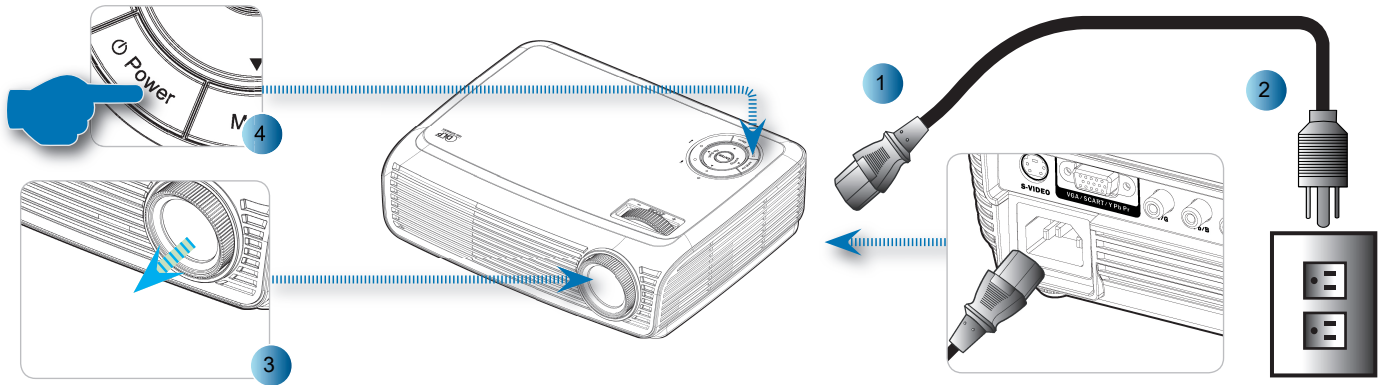


# QUICK START CARD



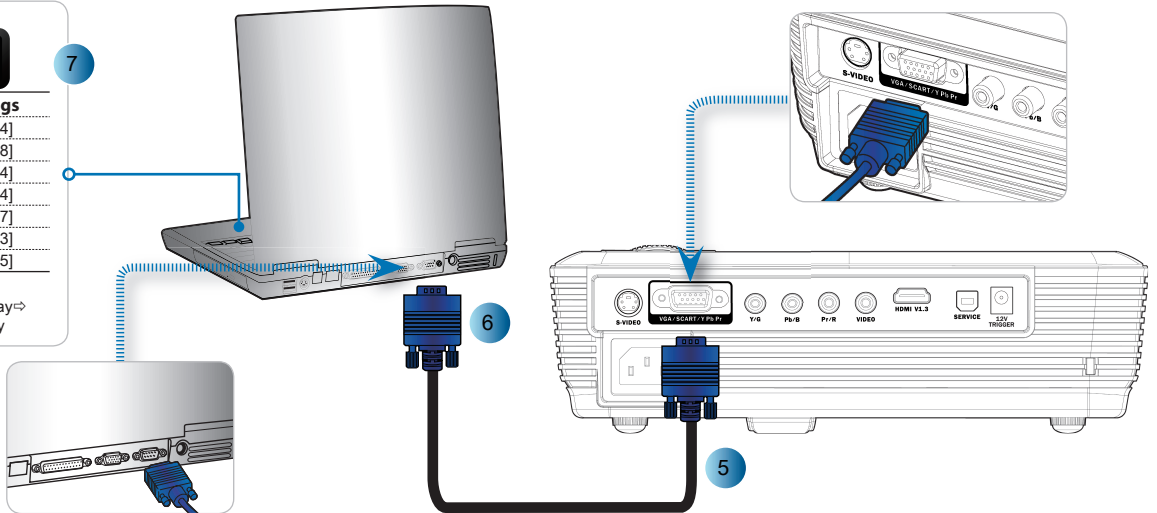
**Fn** + **F7**  
CRT/LCD

**Toggle Output Settings**

Compaq	[Fn] + [F4]
Dell	[Fn] + [F8]
Gateway	[Fn] + [F4]
Hewlett Packard	[Fn] + [F4]
IBM	[Fn] + [F7]
NEC	[Fn] + [F3]
Toshiba	[Fn] + [F5]

Mac Apple :  
System Preferences⇒Display⇒  
Arrangement⇒Mirror display

7

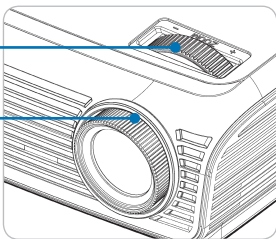


# QUICK START CARD

8

Adjust Zoom  
Régler le zoom  
Passen Sie den Zoom an  
Ajuste el zoom  
Regolare lo Zoom  
Ajuste do zoom  
Pas de zoomfactor aan  
Wyreguluj Powiększenie.  
Настройте масштаб  
Projektorin zoomin säätö  
Justera zoom

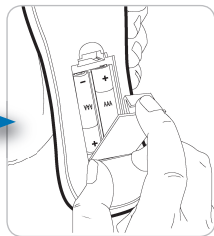
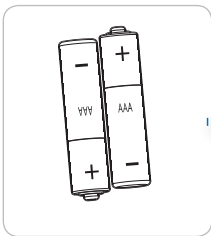
Juster zoom  
Juster Zoom  
Προσαρμογή Ζουμ  
Zoom beállítás  
Upravít zoom  
ປັບໝູນ  
調整變焦  
調整變焦  
【ズーム】調整  
준 조절  
ضبط الزوم



9

Adjust Focus  
Régler la mise au point  
Stellen Sie den Fokus ein  
Ajuste el enfoque  
Regolare la messa a fuoco  
Ajuste da focagem  
Pas de scherpstelling aan  
Wyreguluj Ostrość  
Настройте фокусировку  
Projektorin tarkennuksen säätö  
Justera fokus

Juster fokus  
Juster Fokus  
Προσαρμογή Εστίασης  
Élőszéghálítás  
Upravít zaostření  
ປັບໝູນໂຟຄັສ  
調整對焦  
調整對焦  
【フォーカス】調整  
초점 조절  
ضبط البؤرة



10

## Warning!



### English

- ❑ Avoid staring directly into the projector beam at all times.
- ❑ Minimize standing facing into the beam. Keep your back to the beam as much as possible.

### Français

- ❑ Évitez à tout moment de regarder directement vers le faisceau du projecteur.
- ❑ Minimisez le temps passé face au faisceau. Restez dos au faisceau autant que possible.

### Deutsch

- ❑ Nicht direkt in den Projektor-Lichtstrahl schauen.
- ❑ Vermeiden Sie, mit dem Gesicht zum Projektor-Lichtstrahl zu stehen. Stehen Sie mit dem Rücken zum Projektor-Lichtstrahl.

### Español

- ❑ No mire al haz del proyector en ningún momento.
- ❑ Permanezca el mínimo tiempo posible de cara al haz. Dé la espalda al haz siempre que sea posible.

### Italiano

- ❑ Evitare sempre di guardare direttamente il raggio del proiet-tore.
- ❑ Evitare il più possibile di stare di fronte al raggio. Tenersi dietro al raggio per quanto possibile.

### Português

- ❑ Evite olhar directamente para a luz do projector seja em que circunstância for.
- ❑ Evite ficar voltado de frente para a luz proveniente do projec-tor. Mantenha-se de costas para a luz do projector o máximo pos-sível.

### Nederlands

- ❑ Vermijd op elk ogenblik rechtstreeks in de straal van de projec-tor te kijken.
- ❑ Ga zo weinig mogelijk in de straal staan. Houd zo veel mo-gelijk uw rug naar de straal gericht.

### Polski

- ❑ Należy unikać bezpośredniego, stałego patrzenia na wiązkę światła projektora.
- ❑ Należy zminimalizować stawianie przodem do światła projek-tora. Należy najczęściej na ile to możliwe ustawiać się tyłem do wiązki światła projektora.

### Русский

- ❑ Никогда не смотрите прямо на луч проектора.
- ❑ Старайтесь не стоять лицом к лучу. Как можно чаще поворачивайтесь спиной к лучу.

### Suomi

- ❑ Vältä katsomasta suoraan projektorin valonsäteeseen.
- ❑ Seiso mahdollisimman vähän kasvot kohti sädettä. Pidä selkäsi sädettä kohti niin paljon kuin mahdollista.

### Svenska

- ❑ Undvik alltid att titta direkt in i projektorstrålen.
- ❑ Stå så lite som möjligt vänd mot strålen. Håll din rygg mot strålen så mycket som möjligt.

### Norsk

- ❑ Ungå å se direkte inn i projektorstrålen til enhver tid.
- ❑ Ungå situasjoner hvor du står imot strålen. Stå med ryggen mot strålen så ofte som mulig.

### Dansk

- ❑ Se aldrig direkte ind i projektorstrålen.
- ❑ Undgå så vidt muligt at stå vendt mod strålen. Vend ryggen til strålen så vidt muligt.

### Ελληνικά

- ❑ Αποφεύγετε να κοιτάτε απευθείας την ακτίνα του προβολέα.
- ❑ Ελαχιστοποιήστε τις φορές που κοιτάτε στην ακτίνα. Έχετε την πλάτη σας στην ακτίνα όσο το δυνατόν περισσότερο.

### Magyar

- ❑ Soha ne tekintsen közvetlenül a sugárra.
- ❑ Minimálisan csökkentse a sugárral szemben töltött időt. Lehetőleg háttal álljon a sugárnak.

### Čeština

- ❑ Nedívejte sedělší dobu přímo do proudu světla z projektoru.
- ❑ Odvracejte tvář co nejvíce od proudu světla. Odvracejte se co nejvíce zády do proudu světla.

### ไทย

- ❑ หลีกเลี่ยงการมองที่ลำแสงโปรเจกเตอร์โดยตรงทุกครั้ง
- ❑ หลีกเลี่ยงการยืนหันหน้าเข้าหาลำแสงโปรเจกเตอร์ให้ใช้หลังหันเข้าหาลำแสงให้มากที่สุดเท่าที่จะทำได้

### 繁體中文

- ❑ 請勿直視鏡頭內部。
- ❑ 請避免直接面對投影機光束並盡可能背對直接照射。

### 簡體中文

- ❑ 请勿直视镜头内部。
- ❑ 请避免直接面对投影机光束并尽可能背对直接照射。

### 日本語

- ❑ プロジェクタの光源に直接注視しないでください。
- ❑ プロジェクタの光源に向けて立たないでください。出来る限り、離れてください。

### 한국어

- ❑ 프로젝터 빛을 직접 응시하지 마아 주십시오.
- ❑ 빛을 향하여 서는 행동을 자제하여 주시고 가능한하면 빛을 등지고 사용 하시기 바랍니다.

### عربي

- ❑ تجنب النظر مباشرة إلى أشعة جهاز الإسقاط لفترة طويلة.
- ❑ حاول التقليل من الوقوف مواجهًا للشعاع. ونصح بإعطاء الظهر الشعاع قدر المستطاع

**TOUCHBOARDS**

1-866-942-6273 .COM