

JBC

www.jbctools.com



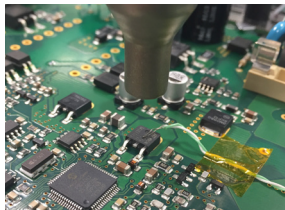
ESD Kapton Tape

Ref. PH224

PH224 ESD Kapton Tape

Polyimide film coated with a special surface conductive adhesive. Leaves no adhesive residue on printed circuit boards during removal.

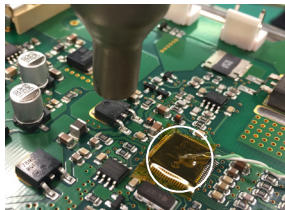
Use it to fix the Thermocouples on the PCB.



Cinta Kapton ESD PH224

Película de poliimida recubierta con un adhesivo conductor especial. No deja residuos de adhesivo al quitarla.

Utilice la cinta para fijar los Termopares en el PCB.



PH224 ESD Kaptonband

Polyimid-Klebeband, beschichtet mit einem speziellen leitfähigem Kleber. Lässt keine Kleberückstände auf der Leiterplatten.

Zum fixieren von Thermo-elemente auf der Platine.

PH224 ESD 卡普顿胶带

聚酰亚胺薄膜涂敷了一种特殊的表面导电胶。在移除过程中不会在印制电路板上留下残胶。

在印制电路板上使用它来固定热电偶。

Specifications

- Weight: 43 gr (0.09 lb)
- Width: 12 mm (0.47 in)
- Length: 33 mm (1.30 in)
- Heat Resistance-
Short Term: 300°C (572°F)

Complies with CE standards

Especificaciones

- Peso: 43 gr (0.09 lb)
- Ancho: 12 mm (0.47 in)
- Largo: 33 mm (1.30 in)
- Resistencia al calor-
Corto plazo: 300°C (572°F)

Cumple con las normativas CE

Spezifikationen

- Gewicht: 43 gr (0.09 lb)
- Breite: 12 mm (0.47 in)
- Länge: 33 mm (1.30 in)
- Kurzzeitige
Hitzebeständigkeit: 300°C (572°F)

Erfüllt EG-Normen

技术规格

- 重量: 43 gr (0.09 lb)
- 宽度: 12 mm (0.47 in)
- 长度: 33 mm (1.30 in)
- 短效耐热性: 300°C (572°F)

符合CE标准

Warranty

JBC's 2 year warranty covers this equipment against all manufacturing defects, including the replacement of defective parts and labour. Warranty does not cover product wear or misuse. In order for the warranty to be valid, equipment must be returned, postage paid, to the dealer where it was purchased.

Garantie

Die 2-Jahres-Garantie von JBC erstreckt sich auf das Gerät bei Herstellungsfehlern, einschließlich Fehlern der Verarbeitung und dem Ersatz defekter Teile und deren Austausch. Die Garantie gilt nicht für Produktverschleiß durch normale Nutzung oder durch falsche Anwendung. Damit die Garantie Gültigkeit erlangt, muß das Gerät an den Händler, bei dem es gekauft wurde, zurückgesandt werden (Porto bezahlt).

Garantía

Esta garantía de 2 años cubre este equipo contra cualquier defecto de fabricación, incluyendo la sustitución de partes defectuosas y mano de obra. La garantía no cubre el desgaste del producto por uso o mal uso. Para que esta garantía sea válida, el equipo debe ser devuelto, a portes pagados, al distribuidor donde se compró.

保修

JBC的2年保修涵盖了该设备所有的制造缺陷，包括更换有缺陷的零件和人工耗时。保修不包括因过度使用或误用而产生的产品损坏。为了使保修有效，设备须返还至购买时的经销商处返修，邮资自理。



This product should not be thrown in the garbage. In accordance with the European directive 2012/19/EU, electronic equipment at the end of their life must be collected and returned to an authorized recycling facility.

Este producto no debe desecharse en la basura. De acuerdo a la directiva europea 2012/19/UE, los equipos electrónicos al final de su vida se deberán recoger y trasladar a una planta de reciclaje autorizada.

Dieses Produkt sollte nicht mit dem Hausmüll entsorgt werden. In Übereinstimmung mit der europäischen Richtlinie 2012/19/EU müssen elektronische Geräte am Ende ihrer Lebensdauer eingesammelt und einem autorisierten Recyclingbetrieb zugeführt werden.

本产品不应被扔在垃圾筒内。
根据欧盟条款2012/19/EU，电子设备在其寿命结束后必须被回收并转运至授权回收工厂。



Manual in other languages available on our website

www.jbctools.com