

The MultiPresenter Stick is called as "this product" on this guide.  
Once this product is connected with the WEB Server, it enables you to use the WEB Sharing and the MultiPresenter in the Managed mode.

● **WEB Sharing**

Utilizing the WEB browser, it enables to share images and files that are transmitted to this product thru the MultiPresenter application among plural number of computers and smartphones.

● **MultiPresenter (Managed Mode)**

In managed mode, it enables to control the style for displaying images and files, which are transmitted to this product thru several MultiPresenter applications, utilizing the WEB browser on computers and smartphones. You can control screen split pattern, images to display and positions to display.

**1. Connecting to the WEB Server**

After the completion of the initial settings, the start-up screen will be displayed on. PIN code, SSID, and security key are shown on the start-up screen. The default factory setting of the wireless LAN profile for this product is [SMART CONNECTION]. About details of the wireless LAN profile for this product, please refer to the chapter "5. Setting menu" in the supplied Important Information.

- Configure the wireless LAN Settings of computers and/or smartphones.  
Perform configuration based on the SSID and security key shown on the start-up screen.  
*NOTE:*  
In the state of [SMART CONNECTION] as the wireless LAN profile, the security key is changed every certain time period. When new security key is shown on, please change the wireless LAN Settings.
- Start the WEB browser and input http://192.168.120.1 as the URL.  
The WEB Server screen for this product will be displayed on.  
You can find three tabs, "WEB SHARING", "MultiPresenter", and "SETTINGS", on the screen.

**2. Start the WEB Sharing**

- Transmit an image to this product using MultiPresenter application.
- Select the tab "WEB SHARING" on the WEB browser.  
The WEB sharing screen will be displayed on.
- Access to the WEB Server by plural number of computers and smartphones.

**3. Start the MultiPresenter in Managed mode**

The default factory setting of this product is [FREE] mode, it is required changing the mode to [MANAGED] mode according to the following steps.

**IMPORTANT:**

**For changing the mode, stop to run all MultiPresenter applications connected to this product and display the start-up screen. If the MultiPresenter application is remained to run, the changed mode will not be applied.**

- Select the tab "SETTINGS" on the WEB browser.
- Select either [MODERATOR MENU] or [ADMINISTRATOR MENU] on the left side menu.
- Select [MultiPresenter] on the left side menu.
- Change mode from [FREE] to [MANAGED].
- Select [APPLY].
- Start the MultiPresenter application on other computers and smartphones, and transmit images to this product.  
*NOTE:*  
Input PIN code, which is displayed on the screen of this product, to the device selection screen of the application.
- Select the tab "MultiPresenter" on the WEB browser.  
The MultiPresenter screen will be displayed-on.
- Select the [SPLIT PATTERN] at the top left of the screen for selecting screen split pattern.  
Images transmitted from each terminal will be shown on the "MultiPresenter" tab screen in the WEB Server.

Please refer to the chapter "7. Points to Notice and Restrictions of the WEB Server" in the supplied Important Information.

In diesem Leitfaden wird der MultiPresenter Stick als „dieses Produkt“ bezeichnet.  
Sobald dieses Produkt mit dem WEB-Server verbunden ist, können Sie das WEB-Sharing und den MultiPresenter im Geführten Modus benutzen.

● **WEB Sharing**

Über den WEB-Browser können Bilder und Dateien mit mehreren Computern oder Smartphones teilen, die mit der MultiPresenter-Anwendung auf dieses Gerät übertragen werden.

● **MultiPresenter (Geführter Modus)**

Im geführten Modus können Sie mit dem WEB-Browser auf Computern und Smartphones den Anzeigestil für Bilder und Dateien verändern, die über mehrere MultiPresenter-Anwendungen an dieses Produkt übertragen werden. Sie können das Bildschirm-Aufteilungsmuster, die angezeigten Bilder und die Anzeigepositionen ändern.

**1. Herstellen der Verbindung zum WEB-Server**

Nachdem die Anfangseinstellung abgeschlossen ist wird weiterhin der Startbildschirm angezeigt. PIN-Code, SSID und Sicherheitsschlüssel werden auf dem Startbildschirm angezeigt. Die Werkseinstellung für das WLAN-Profil dieses Produkts ist [INTELLIGE. ANSCHLUSS]. Einzelheiten zum WLAN-Profil dieses Produkts finden Sie in Kapitel „5. Einstellungs Menü“ in den beiliegenden Wichtigen Informationen.

- Konfiguration der WLAN-Einstellungen von Computern und/oder Smartphones.  
Nehmen Sie die Einstellung aufgrund der SSID und des Sicherheitsschlüssels vor, die auf dem Startbildschirm angezeigt werden.  
*HINWEIS:*  
Wenn [INTELLIGE. ANSCHLUSS] das WLAN-Profil ist, ändert sich der Sicherheitsschlüssel regelmäßig.  
Wenn ein neuer Sicherheitsschlüssel angezeigt wird, ändern Sie auch die WLAN-Einstellungen.
- Starten Sie den WEB-Browser und geben Sie http://192.168.120.1 als URL ein.  
Der WEB-Server-Bildschirm für dieses Produkt wird angezeigt.  
Sie sehen die drei Registerkarten „WEB SHARING“, „MultiPresenter“ und „SETTINGS“ auf dem Bildschirm.

**2. WEB-Sharing starten**

- Übertragen Sie mit der MultiPresenter-Anwendung ein Bild auf dieses Produkt.
- Wählen Sie im WEB-Browser die Registerkarte „WEB SHARING“.  
Der Bildschirm WEB-Sharing wird angezeigt.
- Greifen Sie mit mehreren Nummern von Computern und Smartphones auf den WEB-Server zu.

**3. Den MultiPresenter im Geführten Modus starten**

Die Werkseinstellung für dieses Produkt ist der Modus [FREI], Sie müssen den Modus mit den folgenden Schritten auf [GEFÜHRT] ändern.

**WICHTIG:**

**Stoppen Sie zum Ändern des Modus alle MultiPresenter-Anwendungen, die mit diesem Produkt verbunden sind, und rufen Sie den Startbildschirm auf. Wenn eine MultiPresenter-Anwendung weiterläuft, wird die Modusänderung nicht angewendet.**

- Wählen Sie im WEB-Browser die Registerkarte „SETTINGS“.
- Wählen Sie entweder [MODERATORMENÜ] oder [ADMINISTRATORMENÜ] im Menü auf der linken Seite.
- Wählen Sie [MultiPresenter] im Menü auf der linken Seite.
- Ändern Sie den Modus von [FREI] auf [GEFÜHRT].
- Wählen Sie [ÜBERNEHMEN].
- Starten Sie die MultiPresenter-Anwendung auf den anderen Computern und Smartphones und übertragen Sie Bilder auf dieses Produkt.  
*HINWEIS:*  
Geben Sie den auf dem Bildschirm für dieses Produkt angezeigten PIN-Code auf dem Geräteauswahlbildschirm der Anwendung ein.
- Wählen Sie im WEB-Browser die Registerkarte „MultiPresenter“.  
Der MultiPresenter-Bildschirm wird angezeigt.
- Wählen Sie das [MUSTER TEILEN] oben links auf dem Bildschirm, um das Bildschirm-Aufteilungsmuster auszuwählen.  
Die von den einzelnen Anschlüssen übertragenen Bilder werden auf dem Bildschirm der Registerkarte „MultiPresenter“ im WEB-Server angezeigt.

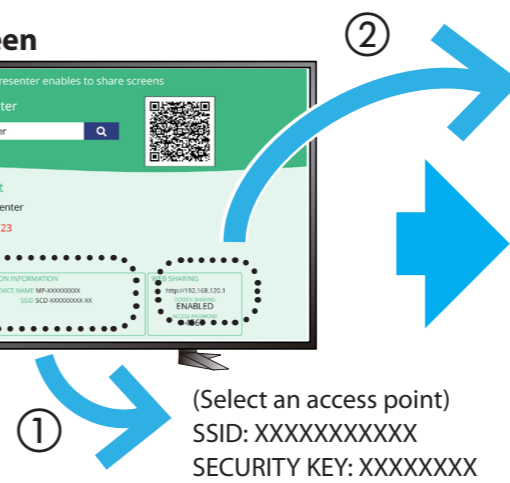
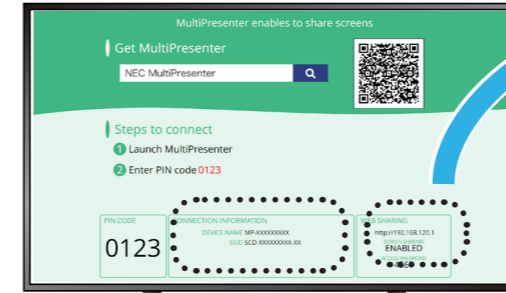
Näheres finden Sie in Kapitel „7. Wichtige Punkte und Einschränkungen für den WEB-Server“ in den beiliegenden Wichtigen Informationen.

The WEB Server supports the WEB browser in below:

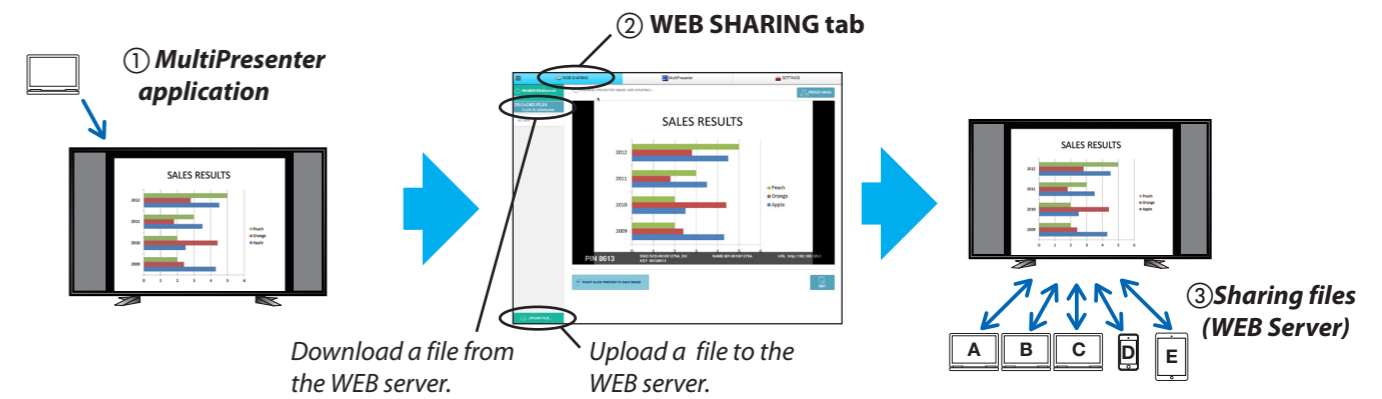
Windows	Internet Explorer 11 Microsoft Edge (latest version) Google Chrome (latest version)
Android	Google Chrome (latest version)
OS X	Safari 6 or later
iOS	Safari (latest version)

**1. Connect to the WEB server.**

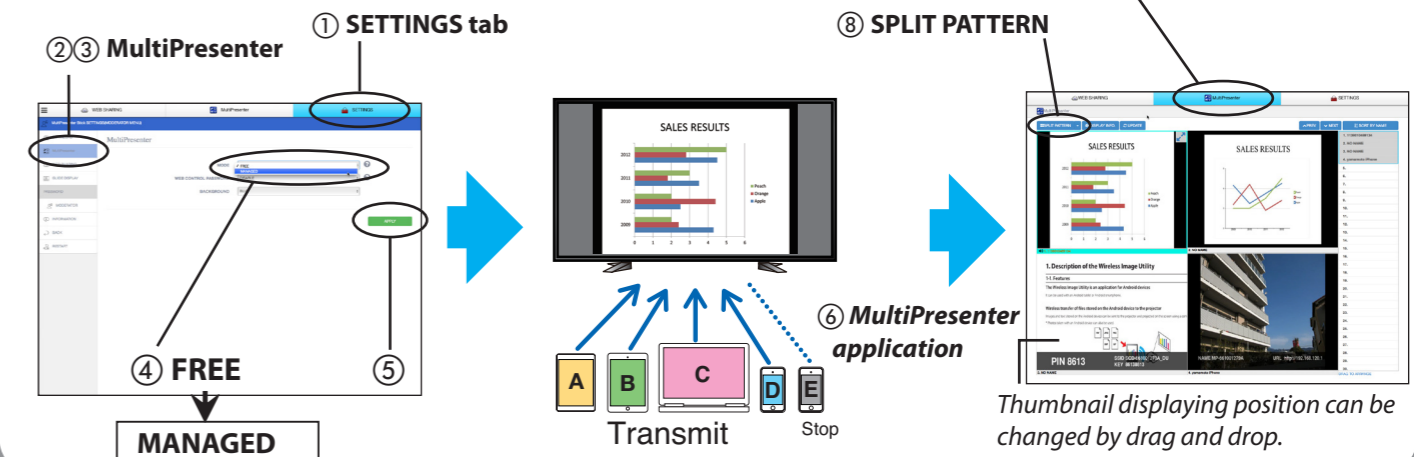
**Start-up screen**



**2. Perform the WEB Sharing.**



**3. Perform the MultiPresenter (Managed mode).**



Français [Guide de serveur WEB (A)] (Partage WEB, MultiPresenter <span> </span> : Mode Gestion)	Italiano [ Guida server WEB (A) ] (Condivisione WEB, MultiPresenter: modalità gestita)
<p>Le MultiPresenter Stick est nommé «<span> </span>cet appareil<span> </span>» dans ce guide.</p> <p>Une fois que l'appareil est connecté au serveur Web, il vous permet d'utiliser le partage Web et le MultiPresenter dans le Mode Gestion.</p> <p><b>● Partage WEB</b></p> <p>Utiliser le navigateur WEB permet de partager des images et fichiers qui sont transmis à l'appareil à travers l'application MultiPresenter parmi plusieurs ordinateurs et smartphones.</p> <p><b>● MultiPresenter (Mode Gestion)</b></p> <p>En mode gestion, il permet de contrôler le style d'affichage des images et des fichiers, qui sont transmis à l'appareil à travers plusieurs applications MultiPresenter, utilisant le navigateur Web sur des ordinateurs et des smartphones. Vous pouvez contrôler les motifs de division de l'écran, les images à afficher ainsi que les positions à afficher.</p> <hr/> <p><b>1. Connexion au serveur Web</b></p> <p>Après la fin des réglages initiaux, l'écran de démarrage s'affiche. Le code PIN, le SSID et la clé de sécurité s'affichent sur l'écran de démarrage. Le réglage d'usine par défaut du profil LAN sans fil pour ce produit est [CONNEXION INTELLIG.]. Pour plus de détails sur le profil LAN sans fil de ce produit, veuillez vous reporter au chapitre «<span> </span>5. <i>Menu des réglages</i><span> </span>» dans les Informations importantes fournies.</p> <p>① Configurez les paramètres de réseau local sans fil des ordinateurs et/ou des smartphones. Effectuez la configuration selon le SSID et la clé de sécurité indiqués sur l'écran de démarrage.<i>REMARQUE<span> </span>:</i> <i>Dans l'état de [CONNEXION INTELLIG.] en tant que profil de réseau local sans fil, la clé de sécurité est remplacée selon certaines périodes. Lorsqu'une nouvelle clé de sécurité s'affiche, veuillez modifier les paramètres de réseau local sans fil.</i></p> <p>② Démarrez le navigateur Internet et saisissez l'adresse suivante: http://192.168.120.1 dans le champ de l'URL.</p> <p>L'écran du serveur Web pour ce produit s'affiche.</p> <p>Trois onglets s'affichent à l'écran<span> </span>: «<span> </span><i>WEB SHARING</i><span> </span>», «<span> </span><i>MultiPresenter</i><span> </span>» et «<span> </span><i>SETTINGS</i><span> </span>».</p>	<p><b>2. Démarrez le partage WEB</b></p> <p>① Envoyez une image à ce produit à l'aide de l'application MultiPresenter.</p> <p>② Sélectionnez l'onglet «<span> </span><i>WEB SHARING</i><span> </span>» sur le navigateur Web.</p> <p>L'écran de partage Web s'affiche.</p> <p>③ Accès au serveur Web par plusieurs ordinateurs et smartphones.</p> <p><b>3. Démarrez le MultiPresenter dans le Mode Gestion.</b></p> <p>Le paramètre par défaut de ce produit est le mode [LIBRE]. Il est nécessaire de changer le mode sur [GERE] en respectant les étapes suivantes.</p> <p><b>IMPORTANT<span> </span>:</b></p> <p><b>Pour changer de mode, arrêtez toutes les applications MultiPresenter connectées à ce produit et affichez l'écran de démarrage. Si l'application MultiPresenter reste effective, le changement de mode ne sera pas appliqué.</b></p> <p>① Sélectionnez l'onglet «<span> </span><i>SETTINGS</i><span> </span>» sur le navigateur Web.</p> <p>② Sélectionnez soit [MENU DU MODERATEUR] ou [MENU DE L'ADMINISTRATEUR] sur le menu de gauche.</p> <p>③ Sélectionnez [MultiPresenter] sur le menu de gauche.</p> <p>④ Changez de mode de [LIBRE] à [GERE].</p> <p>⑤ Sélectionnez [APPLIQUE].</p> <p>⑥ Démarrez l'application MultiPresenter sur d'autres ordinateurs et smartphones, puis envoyez des images à ce produit.</p> <p><i>REMARQUE<span> </span>:</i> <i>Entrez le code PIN affiché sur l'écran de cet appareil sur l'écran de sélection des appareils de l'application.</i></p> <p>⑦ Sélectionnez l'onglet «<span> </span><i>MultiPresenter</i><span> </span>» sur le navigateur Web.</p> <p>L'écran MultiPresenter s'affiche.</p> <p>⑧ Sélectionnez [MODELE DIVISE] dans le coin supérieur gauche de l'écran pour sélectionner l'écran partagé.</p> <p>Les images transmises par chaque terminal s'affichent sur l'écran de l'onglet «<span> </span><i>MultiPresenter</i><span> </span>» dans le serveur Web.</p> <hr/> <p>Veuillez vous reporter au chapitre «<span> </span>7. Points à remarquer et Restrictions du serveur WEB<span> </span>» dans les Informations importantes fournies.</p>
Español [WEB Server Guide (A)] (WEB Sharing, MultiPresenter: Managed mode)	Português [Guia do Servidor da WEB (A)] (Compartilhamento da WEB, MultiPresenter <span> </span> : modo Gerenciado)
<p>Al MultiPresenter Stick se le llama "este producto" en esta guía.</p> <p>Cuando este producto está conectado con el servidor Web, se permite el uso compartido en Web y del MultiPresenter en el modo gestionado.</p> <p><b>● uso compartido en WEB</b></p> <p>Usando el navegador web, podrá compartir imágenes y archivos que se transmiten en este producto a través de la aplicación MultiPresenter entre varios ordenadores y teléfonos inteligentes.</p> <p><b>● MultiPresenter (Modo gestionado)</b></p> <p>En el modo de gestión, podrá controlar el estilo para la visualización de imágenes y archivos, que son los que se transmiten a través de varias aplicaciones de este producto MultiPresenter, utilizando el navegador WEB en teléfonos inteligentes y ordenadores. Puede controlar el patrón de pantalla partida, las imágenes y las posiciones a visualizar.</p> <hr/> <p><b>1. Conexión al servidor web</b></p> <p>Después de finalizar la configuración inicial, la pantalla de inicio se mostrará en la pantalla. El código PIN, el SSID y la clave de seguridad se muestran en la pantalla de inicio. El ajuste predeterminado de fábrica del perfil de LAN inalámbrica de este producto es [CONEXIÓN INTELIGENTE]. Para obtener más detalles acerca del perfil de LAN inalámbrica de este producto, por favor consulte el capítulo "<i>5. Menú de ajustes</i>" en la Información importante suministrada.</p> <p>① Ajuste la configuración de LAN inalámbrica en ordenadores y/o teléfonos inteligentes. Realice la configuración en base al SSID y la clave de seguridad indicados en la pantalla de inicio.<i>NOTA:</i> <i>En el estado [CONEXIÓN INTELIGENTE] como el perfil de LAN inalámbrica, la clave de seguridad cambia cada cierto tiempo. Cuando se indique la nueva clave de seguridad, cambie los ajustes de LAN inalámbrica.</i></p> <p>② Inicie el navegador WEB e introduzca http://192.168.120.1 como la dirección URL. La pantalla del servidor WEB para este producto será visualizada.</p> <p>Puede encontrar tres lengüetas, "<i>WEB SHARING</i>", "<i>MultiPresenter</i>", y "<i>SETTINGS</i>", en la pantalla.</p>	<p><b>2. Inicie el uso compartido en WEB</b></p> <p>① Transmita una imagen a este producto usando la aplicación MultiPresenter.</p> <p>② Seleccione la pestaña "<i>WEB SHARING</i>" en el navegador WEB.</p> <p>El uso compartido en WEB se mostrará en la pantalla.</p> <p>③ Acceso al servidor WEB por un número plural de ordenadores y teléfonos inteligentes.</p> <p><b>3. Inicie el MultiPresenter en Modo gestionado</b></p> <p>La configuración predeterminada de este producto es el modo [LIBRE], es necesario cambiar el modo al modo [GESTIONADO] en conformidad con los siguientes pasos.</p> <p><b>IMPORTANTE:</b></p> <p><b>Para cambiar el modo, deje de ejecutar todas las aplicaciones MultiPresenter conectadas a este producto y visualice la pantalla de inicio. Si la aplicación MultiPresenter permanece funcionando, el modo cambiado no se aplicará.</b></p> <p>① Seleccione la pestaña "<i>SETTINGS</i>" en el navegador WEB.</p> <p>② Seleccione bien [MENÚ DE MODERADOR] o bien [MENÚ DE ADMINISTRADOR] en el menú del lado izquierdo.</p> <p>③ Seleccione [MultiPresenter] en el menú del lado izquierdo.</p> <p>④ Cambie el modo de [LIBRE] a [GESTIONADO].</p> <p>⑤ Seleccione [APLICAR].</p> <p>⑥ Inicie la aplicación MultiPresenter en otros ordenadores y teléfonos inteligentes y transmita imágenes a este producto.</p> <p><i>NOTA:</i> <i>Introduzca el código PIN, que se visualiza en la pantalla de este producto, en la pantalla de selección de dispositivo de la aplicación.</i></p> <p>⑦ Seleccione la pestaña "<i>MultiPresenter</i>" en el navegador WEB.</p> <p>Se visualizará la pantalla MultiPresenter.</p> <p>⑧ Seleccione [PATRON PARTIDO] en la parte superior izquierda de la pantalla para seleccionar el patrón de pantalla partida.</p> <p>Las imágenes transmitidas desde cada terminal serán mostradas en la pantalla de la pestaña "<i>MultiPresenter</i>" en el servidor WEB.</p> <hr/> <p>Por favor, consulte el capítulo "<i>7. Puntos a tener en cuenta y restricciones del servidor WEB</i>" en la Información importante suministrada.</p>
<p>Il MultiPresenter Stick è chiamato “questo prodotto” in questa guida.</p> <p>Una volta che questo prodotto è collegato con il server WEB, esso consente di usare la condivisione WEB e MultiPresenter nella modalità gestita.</p> <p><b>● Condivisione WEB</b></p> <p>Utilizzando il browser WEB, consente di condividere immagini e file che vengono trasmessi a questo prodotto tramite l'applicazione MultiPresenter tra numerosi computer e smartphone.</p> <p><b>● MultiPresenter (Modalità gestita)</b></p> <p>In modalità gestita, consente di controllare lo stile di visualizzazione di immagini e file, che vengono trasmessi a questo prodotto tramite varie applicazioni MultiPresenter, utilizzando il browser WEB su computer e smartphone. È possibile controllare il modello di suddivisione dello schermo di controllo, le immagini da visualizzare e le posizioni da visualizzare.</p> <hr/> <p><b>1. Connessione al server WEB</b></p> <p>Dopo il completamento delle impostazioni iniziali, verrà visualizzata la schermata di avvio. Codice PIN, SSID e chiave di sicurezza vengono mostrati sulla schermata di avvio. L'impostazione predefinita di fabbrica del profilo LAN wireless per questo prodotto è [CONNESSIONE RAPIDA]. Per i dettagli del profilo LAN wireless per questo prodotto, fare riferimento al capitolo “5. Menu di impostazione” nelle informazioni importanti in dotazione.</p> <p>① Configurare le impostazioni della LAN senza fili dei computer e/o degli smartphone.</p> <p>Eeguire la configurazione in base all'SSID e alla chiave di sicurezza mostrati nella schermata di avvio.</p> <p><i>NOTA:</i> <i>Nello stato di [CONNESSIONE RAPIDA] del profilo LAN senza fili, la chiave di sicurezza viene sostituita ogni dato periodo di tempo. Quando viene visualizzata la nuova chiave di sicurezza, cambiare le impostazioni della LAN senza fili.</i></p> <p>② Avviare il browser WEB e immettere http://192.168.120.1 come URL.</p> <p>Verrà visualizzata la schermata del server WEB per questo prodotto.</p> <p>Sulla schermata è possibile trovare tre schede, "<i>WEB SHARING</i>", "<i>MultiPresenter</i>" e "<i>SETTINGS</i>".</p>	<p><b>2. Avviare la condivisione WEB</b></p> <p>① Trasmettere un'immagine a questo prodotto tramite l'applicazione MultiPresenter.</p> <p>② Selezionare la scheda "<i>WEB SHARING</i>" sul browser WEB.</p> <p>Verrà visualizzata la schermata di condivisione WEB.</p> <p>③ Accedere al server WEB da numerosi computer e smartphone.</p> <p><b>3. Avviare MultiPresenter in modalità gestita</b></p> <p>L'impostazione predefinita di fabbrica di questo prodotto è il modo [LIBERO], necessario per modificare il modo su [GESTITO] in base ai passaggi indicati di seguito.</p> <p><b>IMPORTANTE:</b></p> <p><b>per cambiare la modalità, arrestare l'esecuzione di tutte le applicazioni MultiPresenter collegate a questo prodotto e visualizzare la schermata di avvio. Se l'applicazione MultiPresenter viene lasciata in esecuzione, la modalità modificata non verrà applicata.</b></p> <p>① Selezionare la scheda "<i>SETTINGS</i>" sul browser WEB.</p> <p>② Selezionare [MENU MODERATORE] o [MENU AMMINISTRATORE] sul menu del lato sinistro.</p> <p>③ Selezionare [MultiPresenter] sul menu del lato sinistro.</p> <p>④ Cambiare modalità da [LIBERO] a [GESTITO].</p> <p>⑤ Selezionare [APPLICA].</p> <p>⑥ Avviare l'applicazione MultiPresenter sugli altri computer e smartphone e trasmettere le immagini a questo prodotto.</p> <p><i>NOTA:</i> <i>immettere il codice PIN, che viene visualizzato sullo schermo di questo prodotto, nella schermata di selezione dispositivo dell'applicazione.</i></p> <p>⑦ Selezionare la scheda "<i>MultiPresenter</i>" sul browser WEB.</p> <p>Verrà visualizzata la schermata MultiPresenter.</p> <p>⑧ Selezionare [MODELLO SUDDIVISO] nell'angolo in alto a sinistra della schermata per la selezione del modello di suddivisione dello schermo.</p> <p>Le immagini trasmesse da ciascun terminale verranno mostrate sulla schermata della scheda "<i>MultiPresenter</i>" nel server WEB.</p> <hr/> <p>Fare riferimento al capitolo "<i>7. Punti da notare e limitazioni del server WEB</i>" nelle informazioni importanti in dotazione.</p>

Français [Guide de serveur WEB (A)] (Partage WEB, MultiPresenter <span> </span> : Mode Gestion)	Italiano [ Guida server WEB (A) ] (Condivisione WEB, MultiPresenter: modalità gestita)
<p>Le MultiPresenter Stick est nommé «<span> </span>cet appareil<span> </span>» dans ce guide.</p> <p>Une fois que l'appareil est connecté au serveur Web, il vous permet d'utiliser le partage Web et le MultiPresenter dans le Mode Gestion.</p> <p><b>● Partage WEB</b></p> <p>Utiliser le navigateur WEB permet de partager des images et fichiers qui sont transmis à l'appareil à travers l'application MultiPresenter parmi plusieurs ordinateurs et smartphones.</p> <p><b>● MultiPresenter (Mode Gestion)</b></p> <p>En mode gestion, il permet de contrôler le style d'affichage des images et des fichiers, qui sont transmis à l'appareil à travers plusieurs applications MultiPresenter, utilisant le navigateur Web sur des ordinateurs et des smartphones. Vous pouvez contrôler les motifs de division de l'écran, les images à afficher ainsi que les positions à afficher.</p> <hr/> <p><b>1. Connexion au serveur Web</b></p> <p>Après la fin des réglages initiaux, l'écran de démarrage s'affiche. Le code PIN, le SSID et la clé de sécurité s'affichent sur l'écran de démarrage. Le réglage d'usine par défaut du profil LAN sans fil pour ce produit est [CONNEXION INTELLIG.]. Pour plus de détails sur le profil LAN sans fil de ce produit, veuillez vous reporter au chapitre «<span> </span>5. <i>Menu des réglages</i><span> </span>» dans les Informations importantes fournies.</p> <p>① Configurez les paramètres de réseau local sans fil des ordinateurs et/ou des smartphones. Effectuez la configuration selon le SSID et la clé de sécurité indiqués sur l'écran de démarrage.<i>REMARQUE<span> </span>:</i> <i>Dans l'état de [CONNEXION INTELLIG.] en tant que profil de réseau local sans fil, la clé de sécurité est remplacée selon certaines périodes. Lorsqu'une nouvelle clé de sécurité s'affiche, veuillez modifier les paramètres de réseau local sans fil.</i></p> <p>② Démarrez le navigateur Internet et saisissez l'adresse suivante: http://192.168.120.1 dans le champ de l'URL.</p> <p>L'écran du serveur Web pour ce produit s'affiche.</p> <p>Trois onglets s'affichent à l'écran<span> </span>: «<span> </span><i>WEB SHARING</i><span> </span>», «<span> </span><i>MultiPresenter</i><span> </span>» et «<span> </span><i>SETTINGS</i><span> </span>».</p>	<p><b>2. Avviare la condivisione WEB</b></p> <p>① Trasmettere un'immagine a questo prodotto tramite l'applicazione MultiPresenter.</p> <p>② Selezionare la scheda "<i>WEB SHARING</i>" sul browser WEB.</p> <p>Verrà visualizzata la schermata di condivisione WEB.</p> <p>③ Accedere al server WEB da numerosi computer e smartphone.</p> <p><b>3. Avviare MultiPresenter in modalità gestita</b></p> <p>L'impostazione predefinita di fabbrica di questo prodotto è il modo [LIBERO], necessario per modificare il modo su [GESTITO] in base ai passaggi indicati di seguito.</p> <p><b>IMPORTANTE:</b></p> <p><b>per cambiare la modalità, arrestare l'esecuzione di tutte le applicazioni MultiPresenter collegate a questo prodotto e visualizzare la schermata di avvio. Se l'applicazione MultiPresenter viene lasciata in esecuzione, la modalità modificata non verrà applicata.</b></p> <p>① Selezionare la scheda "<i>SETTINGS</i>" sul browser WEB.</p> <p>② Selezionare [MENU MODERATORE] o [MENU AMMINISTRATORE] sul menu del lato sinistro.</p> <p>③ Selezionare [MultiPresenter] sul menu del lato sinistro.</p> <p>④ Cambiare modalità da [LIBERO] a [GESTITO].</p> <p>⑤ Selezionare [APPLICA].</p> <p>⑥ Avviare l'applicazione MultiPresenter sugli altri computer e smartphone e trasmettere le immagini a questo prodotto.</p> <p><i>NOTA:</i> <i>immettere il codice PIN, che viene visualizzato sullo schermo di questo prodotto, nella schermata di selezione dispositivo dell'applicazione.</i></p> <p>⑦ Selezionare la scheda "<i>MultiPresenter</i>" sul browser WEB.</p> <p>Verrà visualizzata la schermata MultiPresenter.</p> <p>⑧ Selezionare [MODELLO SUDDIVISO] nell'angolo in alto a sinistra della schermata per la selezione del modello di suddivisione dello schermo.</p> <p>Le immagini trasmesse da ciascun terminale verranno mostrate sulla schermata della scheda "<i>MultiPresenter</i>" nel server WEB.</p> <hr/> <p>Fare riferimento al capitolo "<i>7. Punti da notare e limitazioni del server WEB</i>" nelle informazioni importanti in dotazione.</p>
Español [WEB Server Guide (A)] (WEB Sharing, MultiPresenter: Managed mode)	Português [Guia do Servidor da WEB (A)] (Compartilhamento da WEB, MultiPresenter <span> </span> : modo Gerenciado)
<p>Al MultiPresenter Stick se le llama "este producto" en esta guía.</p> <p>Cuando este producto está conectado con el servidor Web, se permite el uso compartido en Web y del MultiPresenter en el modo gestionado.</p> <p><b>● uso compartido en WEB</b></p> <p>Usando el navegador web, podrá compartir imágenes y archivos que se transmiten en este producto a través de la aplicación MultiPresenter entre varios ordenadores y teléfonos inteligentes.</p> <p><b>● MultiPresenter (Modo gestionado)</b></p> <p>En el modo de gestión, podrá controlar el estilo para la visualización de imágenes y archivos, que son los que se transmiten a través de varias aplicaciones de este producto MultiPresenter, utilizando el navegador WEB en teléfonos inteligentes y ordenadores. Puede controlar el patrón de pantalla partida, las imágenes y las posiciones a visualizar.</p> <hr/> <p><b>1. Conexión al servidor web</b></p> <p>Después de finalizar la configuración inicial, la pantalla de inicio se mostrará en la pantalla. El código PIN, el SSID y la clave de seguridad se muestran en la pantalla de inicio. El ajuste predeterminado de fábrica del perfil de LAN inalámbrica de este producto es [CONEXIÓN INTELIGENTE]. Para obtener más detalles acerca del perfil de LAN inalámbrica de este producto, por favor consulte el capítulo "<i>5. Menú de ajustes</i>" en la Información importante suministrada.</p> <p>① Ajuste la configuración de LAN inalámbrica en ordenadores y/o teléfonos inteligentes. Realice la configuración en base al SSID y la clave de seguridad indicados en la pantalla de inicio.<i>NOTA:</i> <i>En el estado [CONEXIÓN INTELIGENTE] como el perfil de LAN inalámbrica, la clave de seguridad cambia cada cierto tiempo. Cuando se indique la nueva clave de seguridad, cambie los ajustes de LAN inalámbrica.</i></p> <p>② Inicie el navegador WEB e introduzca http://192.168.120.1 como la dirección URL. La pantalla del servidor WEB para este producto será visualizada.</p> <p>Puede encontrar tres lengüetas, "<i>WEB SHARING</i>", "<i>MultiPresenter</i>", y "<i>SETTINGS</i>", en la pantalla.</p>	<p><b>2. Iniciar o Compartilhamento da WEB</b></p> <p>① Transmita uma imagem para este produto usando o aplicativo MultiPresenter.</p> <p>② Selezione a guia "<i>WEB SHARING</i>" no navegador da WEB.</p> <p>A tela de compartilhamento da WEB será exibida.</p> <p>③ Acesse o Servidor da WEB de vários computadores e smartphones.</p> <p><b>3. Iniciar o MultiPresenter no modo Gerenciado</b></p> <p>A definição padrão de fábrica deste produto é modo [VAZIO], é necessário trocar o modo para [GERENCIADO] de acordo com as seguintes etapas.</p> <p><b>IMPORTANTE:</b></p> <p><b>Para trocar o modo, pare de executar todos os aplicativos MultiPresenter conectados a este produto e exiba a tela inicial. Se o aplicativo MultiPresenter continuar em execução, o modo trocado não será aplicado.</b></p> <p>① Selezione a guia "<i>SETTINGS</i>" no navegador da WEB.</p> <p>② Selezione [MENU DO APRESENTADOR] ou [MENU DO ADMINISTRADOR] no menu à esquerda.</p> <p>③ Selezione [MultiPresenter] no menu à esquerda.</p> <p>④ Troque o modo de [VAZIO] para [GERENCIADO].</p> <p>⑤ Selezione [APLICAR].</p> <p>⑥ Inicie o aplicativo MultiPresenter em outros computadores e smartphones, e transmita as imagens para este produto.</p> <p><i>NOTA:</i> <i>Insira o código PIN, que é exibido na tela deste produto, para a tela de seleção do dispositivo do aplicativo.</i></p> <p>⑦ Selezione a guia "<i>MultiPresenter</i>" no navegador da WEB.</p> <p>A tela MultiPresenter será exibida.</p> <p>⑧ Selezione [PADRAO DIVIDIDO] à esquerda superior da tela para selecionar o padrão de divisão da tela.</p> <p>As imagens transmitidas de cada terminal serão exibidas na tela da guia "<i>MultiPresenter</i>" no Servidor da WEB.</p> <hr/> <p>Consulte o capítulo "<i>7. Pontos a Notar e Restrições no Servidor da WEB</i>", nas Informações Importantes fornecidas.</p>