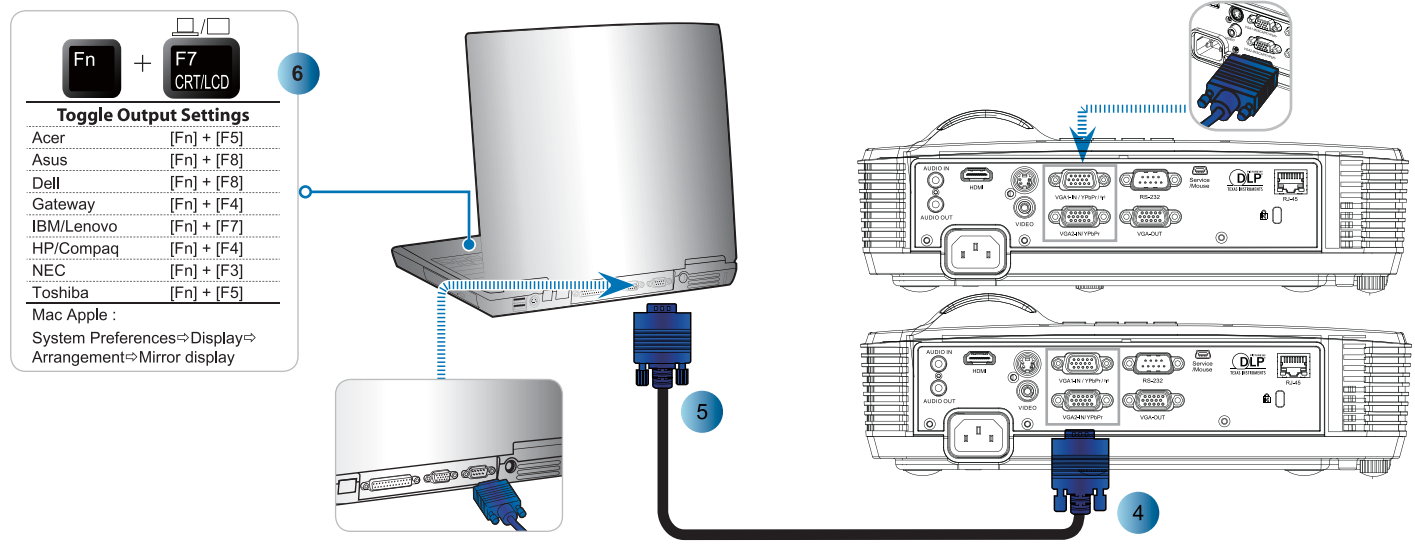
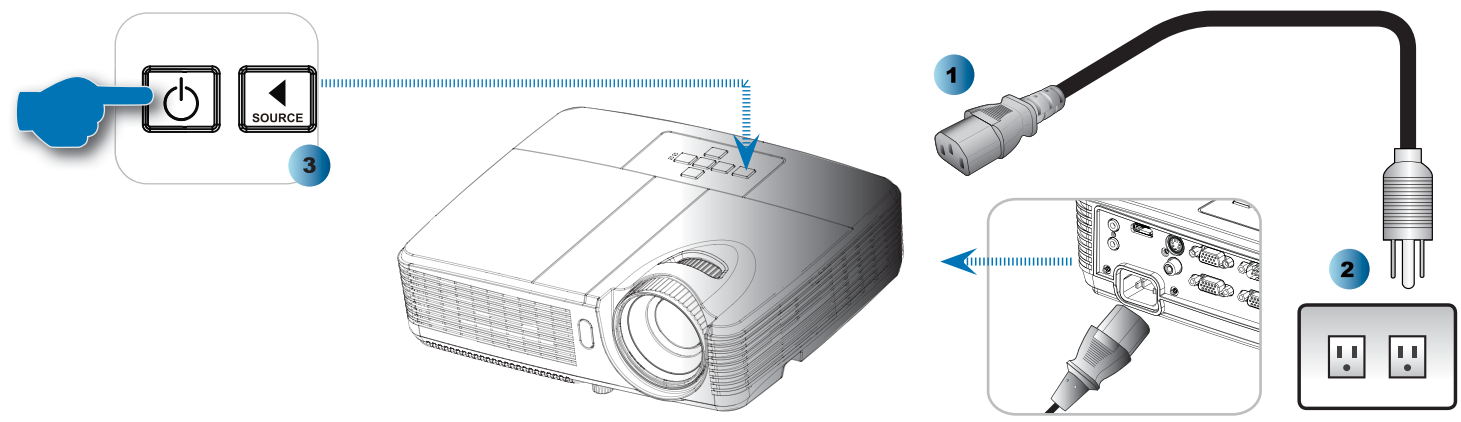


Touchboards

205 Westwood Ave, Long Branch, NJ 07740
 Phone: 866-94 BOARDS (26273) / (732)-222-1511
 Fax: (732)-222-7088 | E-mail: sales@touchboards.com

quick-5002-1-outline.ai 2011/12/30 05:05:19

QUICK START CARD

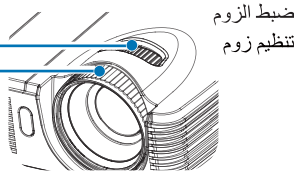


QUICK START CARD

7

Adjust Zoom
Régler le zoom
Passen Sie den Zoom an
Ajuste el zoom
Regolare lo zoom
Ajuste do zoom
Pas de zoomfactor aan
Wyreguluj Powiększenie.
Настройте масштаб
Projektorin zoomin säättö
Juster zoom
Juster Zoom

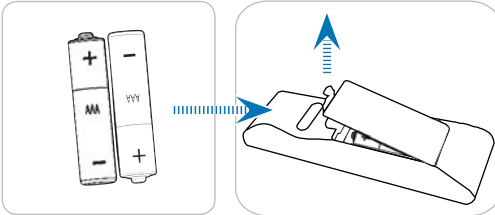
Προσαρμογή Ζουμ
Zoom beállitása
Upravit zoom
Zumu Ayarla
ປັບຈຸມ
調整變焦
調整变焦
[ズーム]調整
준 조절
Chỉnh phóng thu
Sesuaikan Zoom
Reglare zoom



8

Adjust Focus
Régler la mise au point
Stellen Sie den Fokus ein
Ajuste el enfoque
Regolare la messa a fuoco
Ajuste da focagem
Pas de scherpstelling aan
Wyreguluj Ostrość
Настройте фокусировку
Projektorin tarkennuksen säättö
Juster fokus
Juster Fokus
Juster Fokus

Προσαρμογή Εστίασης
Élességállitás
Upravit zaostření
Odaği Ayarla
ປັບໂຟກັສ
調整對焦
調整焦距
調整對焦
[フォーカス]調整
조절 조절
Chỉnh tiêu điểm
Sesuaikan Fokus
Reglare focalizare
ضبط البؤرة
تنظيم فوكوس



www.optoma.com

Warning!



English

- Avoid staring directly into the projector beam at all times.
- Minimize standing facing into the beam. Keep your back to the beam as much as possible.

Français

- Evitez à tout moment de regarder directement vers le faisceau du projecteur.
- Minimisez le temps passé face au faisceau. Restez dos au faisceau autant que possible.

Deutsch

- Nicht direkt in den Projektor-Lichtstrahl schauen.
- Vermeiden Sie, mit dem Gesicht zum Projektor-Lichtstrahl zu stehen. Stehen Sie mit dem Rücken zum Projektor-Lichtstrahl.

Español

- No mire al haz del proyector en ningún momento.
- Permanezca el mínimo tiempo posible de cara al haz. Dé la espalda al haz siempre que sea posible.

Italiano

- Evitare sempre di guardare direttamente il raggio del proiet-tore.
- Evitare il più possibile di stare di fronte al raggio. Tenersi dietro al raggio per quanto possibile.

Português

- Evite olhar diretamente para a luz do projector seja em que circunstância for.
- Evite ficar voltado de frente para a luz proveniente do projector. Mantenha-se de costas para a luz do projector o máximo possível.

Nederlands

- Vermijd op elk ogenblik rechtstreeks in de straal van de projector te kijken.
- Ga zo weinig mogelijk in de straal staan. Houd zo veel mo-gelijk uw rug naar de straal gericht.

Polski

- Należy unikać bezpośredniego, stałego patrzenia na wiązkę światła projektora.
- Należy zminimalizować staniecie przodem do światła projektora. Należy najczęściej na ile to możliwe ustawić się tyłem do wiązki światła projektora.

Русский

- Никогда не смотрите прямо на луч проектора.
- Старайтесь не стоять лицом к лучу. Как можно чаще поворачивайтесь спиной к лучу.

Suomi

- Vältä katsomasta suoraan projektorin valonsäteeseen.
- Seiso mahdollisimman vähän kasvat kohti sädettä. Pidä selkäsi sädettä kohti niin paljon kuin mahdollista.

Svenska

- Undvik alltid att titta direkt in i projektorstrålen.
- Stå så lite som möjligt vänd mot strålen. Håll din rygg mot strålen så mycket som möjligt.

Norsk

- Unngå å se direkte inn i projektorstrålen til enhver tid.
- Unngå situasjoner hvor du står imot strålen. Stå med ryggen mot strålen så ofte som mulig.

Dansk

- Se aldrig direkte ind i projektorstrålen.
- Undgå så vidt muligt at stå vendt mod strålen. Vend ryggen til strålen så vidt muligt.

ελληνικά

- Αποφεύγετε να κοιτάτε απευθείας την ακτίνα του προβολέα.
- Ελαχιστοποιήστε τις στιγμές που κοιτάτε στην ακτίνα. Έχετε την πλάτη σας στην ακτίνα όσο το δυνατόν περισσότερο.

Magyar

- Soha ne tekintsen közvetlenül a sugárba.
- Minimálisan csökkentsze a sugárral szemben töltött időt. Lehetőleg háttal álljon a sugárnak.

Čeština

- Nedívejte sedělsí dobu přímo do proudu světla z projektoru.
- Odvracejte tvář co nejvíce od proudu světla. Odvracejte se co nejvíce zády do proudu světla.

Türkçe

- Projektör ışık kaynağı içerisine direkt olarak bakmayınız.
- Projektör ışık kaynağı yüzünüze gelecek şekilde durmayın. Işık kaynağına karşı olabildiğince arkanız dönük konumlanın.

ไทย

- หลีกเลี่ยงการมองที่แสงของโปรเจกเตอร์โดยตรง
- หลีกเลี่ยงการยืนหันหน้าเข้าหาลำแสงโดยตลอด ให้หันหลังเข้าหาแสงให้มากที่สุดเท่าที่ทำได้

繁體中文

- 請勿直視鏡頭內部。
- 請避免直接面對投影機光束並盡可能背對直接照射。

简体中文

- 请勿直视镜头内部。
- 请避免直接面对投影机光束并尽可能背对直接照射。

日本語

- プロジェクタの光源に直接注視しないでください。
- プロジェクタの光源に向いて立たないでください。出来る限り、離れてください。

한국어

- 프로젝터 빛을 직접 응시하지 않아 주십시오.
- 빛을 향하여 서는 행동을 자제하여 주시고 가능하면 빛을 등지고 서용 하시기 바랍니다.

Tiếng Việt

- Tránh thường xuyên nhìn thẳng vào tia sáng máy chiếu.
- Giảm thiểu việc đứng đối diện với tia sáng. Nên hướng lưng về tia sáng nếu có thể.

Bahasa Indonesia

- Hindari menatap langsung ke arah sorotan proyektor.
- Kurangi berdiri menghadap ke arah sorotan. Sebisa mungkin belakang sorotan.

Română

- Nu priviți în fascicula luminos al proiecteurului.
- Stați cât mai puțin timp cu fața la fascicula luminos. Stați cu spatele la fascicula luminos cât mai mult posibil.

عربي

- تجنب النظر مباشرة إلى أشعة جهاز الإسقاط لفترة طويلة.
- حاول التقليل من الوقوف مواجهًا للشمع. ويصبح بإعطاء النظر للشمع قدر المستطاع.

فارسی

- از خیره شدن به پروژکتور در مدت زمان طولانی خودداری کنید.
- مدت زمان ایستادن در مقابل پرتو را به حداقل برسانید. تا جای ممکن پشتتان را به پرتوها کنید.

