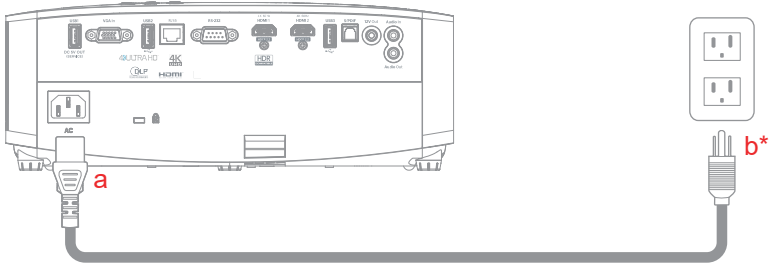




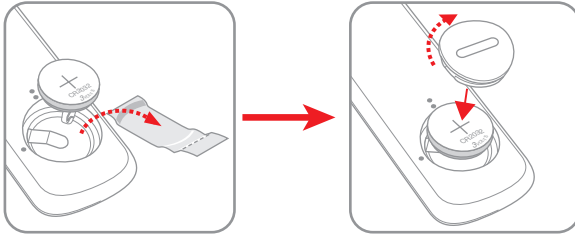
For access to the setup information, user manual, warranty information, and product updates – please scan the QR Code or visit the following URL:
<https://www.optoma.com/support/download>



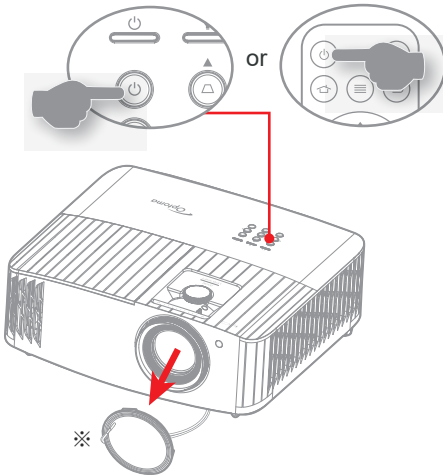
1



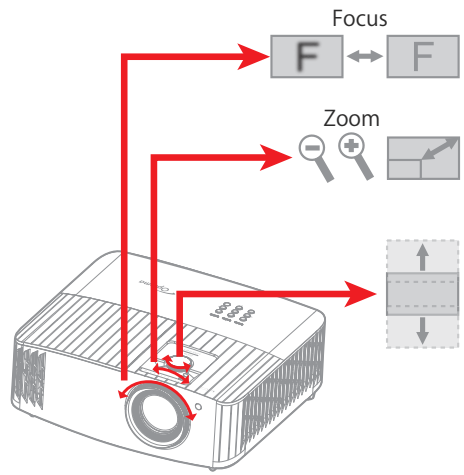
2



3

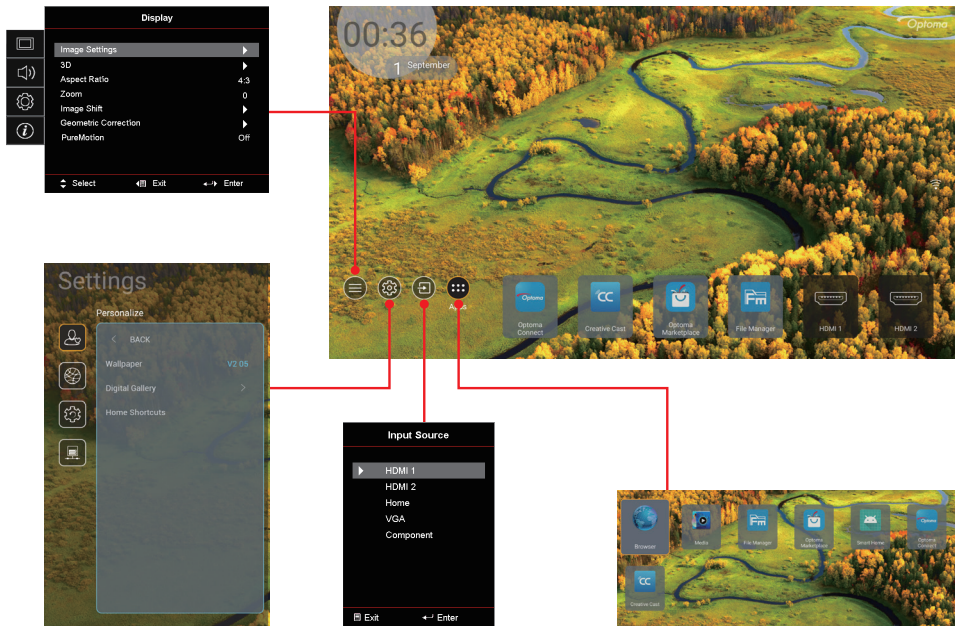


4

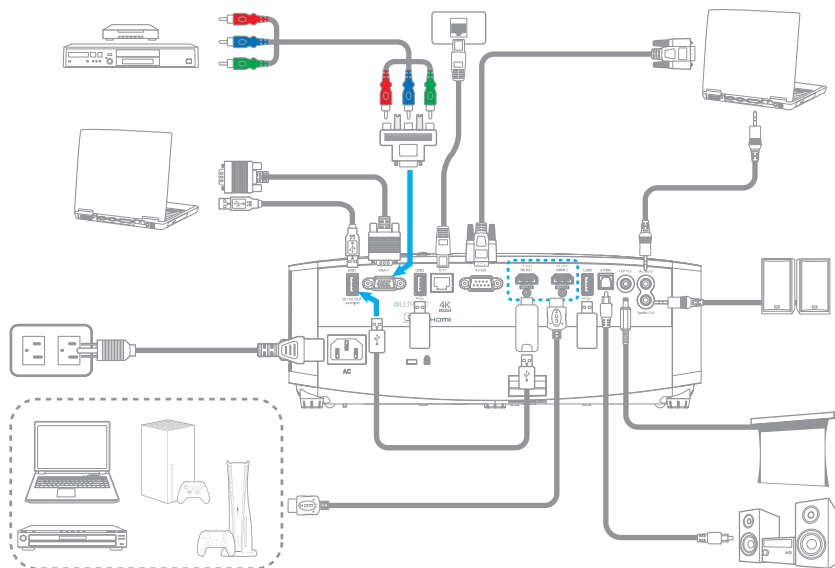


- Note:**
- To prolong the effective life of the lamp, make sure to keep the lamp on for at least 60 seconds and avoid performing force shutdown.
 - The remote control may vary depending on the region and model. ※
 - For warranty information, please visit our website: www.optoma.com
 - For detailed instructions, please scan the QR code or visit the URL: <https://www.optoma.com/support/download>

5



6



EN Safety information

- Before operating the projector, it is essential to read the full safety information in the user manual.
- Do not look into the projector lens during operation. The bright light may harm your eyes.
- Do not block projector inlet or outlet air vents. Do not place the projector on an unstable surface as it may damage the projector or injure the person(s).
- Only use attachments/accessories specified by the manufacturer.
- Do not let objects or liquids enter the projector as it may cause the fire or electric shock.
- To reduce the risk of fire or electric shock, do not expose this appliance to rain or moisture. Make sure that the operating environment meets the requirements in the user manual.
- Do not install near heat sources such as radiators, heaters, stoves or any other apparatus such as amplifiers that emit heat.
- Please do not open or disassemble the projector as this may cause electric shock. The unit should only be repaired by authorized service personnel.
- Turn off the projector and unplug the power cord before you maintain, install or change the lamp.
- Only use attachments/accessories from remote control before storage. If the battery/batteries are left in the remote for long periods, they may leak.
- *Use a power strip and/or surge protector. As power outages and brown-outs can KILL devices.

Note:

- **Lens cap and CD UM are optional accessories depending on the region and model.**
 - **For warranty information in the Europe/Middle East/India/ASIA Pacific region, please visit our website:** <https://www.optoma.com>
 - **For warranty information in the USA region, please visit our website:** <https://www.optoma.com/support/warranty-and-returned-policy/>
- Address: Telephone:
Optoma Technology, Inc 510-897-8600
47697 Westinghouse Drive 1-888-289-6786
Fremont, CA 94539 (6am - 5pm PST)
USA

DE Grundlegende Bedienungsanleitung

Sicherheitshinweise

- Vor Inbetriebnahme des Projektors müssen Sie alle Sicherheitshinweise in der Bedienungsanleitung lesen.
- Blicken Sie während des Betriebs nicht in das Projektobjektiv. Das helle Licht kann Ihnen Augen schaden.
- Falls Sie keine Zuverlässigkeiten des Projektors. Stellen Sie den Projektor nicht auf einen instabilen Untergrund, da andernfalls Projektorbeschäden sowie Verletzungen drohen.
- Verwenden Sie nur vom Hersteller angegebene Zubehörteile/Zusatzgeräte.
- Achten Sie darauf, dass keine Gegenstände oder Flüssigkeiten in den Projektor gelangen, andernfalls drohen Brand- und Stromschlaggefahr.
- Das Gerät darf weder Regen noch Feuchtigkeit ausgesetzt werden, andernfalls bestehen Brand- und Stromschlaggefahr. Achten Sie darauf, dass die Betriebsumgebung die Anforderungen in der Bedienungsanleitung erfüllt.
- Installieren Sie das Gerät nicht in der Nähe von Wärmequellen, wie z. B. Heizkörpern, Heizungen, Öfen und sonstigen Wärmequellen inklusive Ventilatoren.
- Versuchen Sie nicht den Projektor zu öffnen oder auseinander zu bauen. Es besteht die Gefahr eines Stromschlags. Der Projektor darf nur von autorisiertem Kundendienstpersonal repariert werden.
- Schalten Sie den Projektor aus und ziehen Sie den Netzstecker, bevor Sie die Lampe warten, installieren oder wechseln.
- Entfernen Sie vor der Lagerung die Batterie(n) aus der Fernbedienung. Falls die Batterie(n) lange Zeit in der Fernbedienung bleibt, könnte(n) sie auslaufen.
- *Verwenden Sie eine Schutzschleuseleiste und/oder einen Überspannungsschutz. Da Spannungsspitzen und Stromausfälle Geräte zerstören können.

Hinweis:

- **Objektivkappe und CD mit Bedienungsanleitung sind optionales Zubehör, das je nach Region und Modell variiert.**
- **Informationen zur Garantie finden Sie auf unserer Webseite: www.optoma.com**
- **Detaillierte Anweisungen erhalten Sie durch Scannen des QR-Codes oder unter folgender URL:** <https://www.optoma.com/support/download>

DA Grundlæggende vejledning

Sikkerhedsoplysninger

- Før du bruger projektoren, er det vigtigt at læse alle sikkerhedsoplysningerne i brugervejledningen.
- Se ikke direkte ind i objektivet, når projektoren er tændt. Det stærke lys kan skade dine øjne.
- Du må ikke blokere for ind- eller udsugningsåbninger. Placer ikke projektoren på en ustabil overflade, da det kan beskadige projektoren eller skade person(er).
- Brug kun tilbehør/tilbehør, som er godkendt af producenten.
- Lad ikke genstande eller væsker komme ind i projektoren, da det kan forårsage brand eller elektrisk stød.
- Fjern ikke radiatorer fra brand eller elektrisk stød, må dette apparat ikke udsættes for regn eller fugt. Sørg for, at driftsmiljøet opfylder kravene i brugervejledningen.
- Apparatet må ikke installeres i nærheden af varmetæpper, som f.eks. radiatorer, varmetæpper eller andre apparater såsom forstærkere, der afgiver varme.
- Åbn ventilgitter ikke eller skil ikke projektoren ad, da dette kan forårsage elektrisk stød. Apparatet må kun repareres af autoriseret servicepersonale.
- Sluk for projektoren og tag stikket ud, før du vedligeholder, installerer eller skifter lampen.
- Tag batterierne ud af fjernbetjeningen, hvis den ikke skal bruges i længere tid. Hvis batterierne efterlades i fjernbetjeningen i længere tid, kan de lække.
- *Brug en strømkæde eller en overspændingsbeskyttelse. Strømfald og strømanfald kan ØDELÆGGE apparatet.

Bemærk:

- **Objektivkapslen er ekstraudrustning; afhængig af land og model.**
- **Garantioplysningerne kan findes på vores hjemmeside: www.optoma.com**
- **For yderligere vejledninger, bedes du scanne QR-koden eller gå på siden:** <https://www.optoma.com/support/download>

IT Manuale dell'utente di base

Informazioni sulla sicurezza

- Prima di utilizzare il proiettore, è fondamentale leggere tutte le istruzioni di sicurezza contenute nel manuale dell'utente.
- Non guardare direttamente nell'obiettivo del proiettore durante l'uso. La luce abbagliante potrebbe danneggiare la vista.
- Non ostruire le prese d'aria di ingresso o uscita del proiettore. Non collocare il proiettore su una superficie instabile poiché potrebbe danneggiare il proiettore o causare lesioni al personale.
- Usare soltanto accessori/accessori specificati dal produttore.
- Non lasciare che oggetti o liquidi penetrino nel proiettore poiché potrebbe causare incendio o sovraccarico elettrico.
- Per ridurre il rischio di infortuni o di scosse elettriche non esporre questa attrezzatura a pioggia o umidità. Assicurarsi che l'ambiente operativo soddisfi i requisiti nel manuale dell'utente.
- Non installare vicino a sorgenti di calore tipo radiatori, valvole o regolatori di calore, fessure, stufe o altri apparecchi che producono calore (amplificatori inclusi).
- Non omettere o smontare i cavi di sicurezza prima di eseguire la manutenzione. L'unità deve essere riparata esclusivamente da personale autorizzato.
- Spegnere il proiettore e scollegare il cavo di alimentazione prima di eseguire la manutenzione, l'installazione o la sostituzione della lampina lampada.
- Rimuovere le batterie dal telecomando prima di conservarlo. Se si lasciano le batterie nel telecomando per lunghi periodi, potrebbero presentare pericoli.
- *Utilizzare una presa o un dispositivo di protezione contro le sovraccarichi in quanto le interruzioni e gli sbalzi di corrente possono DANNEGGIARE i dispositivi.

Note:

- Il copri obiettivo e il CD con il manuale utente sono accessori opzionali a seconda della regione e del modello.
- Per informazioni sulla garanzia, visitare il nostro sito web: www.optoma.com
- Per istruzioni dettagliate, eseguire la scansione del codice QR o visitare l'URL: <https://www.optoma.com/support/download>

CZ Základní uživatelská příručka

Bezpečnostní informace

- Než začnete projektor používat, je důležité si přečíst úplné bezpečnostní pokyny uvedené v uživatelské příručce.
- Během provozu se nedívejte přímo do objektivu projektoru. Světlo může poškodit Vaše oči.
- Neblokujte vstupní ani výstupní větrací otvory projektoru. Nepokládejte projektor na nestabilní povrch, protože by tím mohlo dojít k jeho poškození nebo vznícení osy.
- Používejte pouze součásti a příslušenství výrobce.
- Nedotýkejte se, aby se do projektoru dostaly předměty nebo kapaliny, mohly by dojít k požáru nebo úrazu elektrickým proudem.
- Aby se zabránilo nebezpečí požáru nebo úrazu elektrickým proudem, nevytvářejte tento přístroj dešti nebo vlhkostí. Ujistěte se, že provozní prostředí odpovídá požadavkům popsaným v uživatelské příručce.
- Neumísťujte projektor v blízkosti zdrojů tepla, například radiátorů, ohříváček, kamen nebo jiných spotřebičů, jako například zeleň, které vyzařují teplo.
- Nečistvějte nebo nezabírejte výrobek kvůli možnému zasažení elektroniky proudem. Tento přístroj smí opravovat pouze autorizovaný servis.
- Před údržbou, instalací nebo výměnou lampy vypněte projektor a odpojte napájecí kabel.
- Před skladováním vyjměte baterie/obalové zátěže. Zastano-li baterie delší dobu v ovladači, mohou vyčít.
- *Použijte průduvový kabel nebo přečíslovací ochranu. Výpady napětí a dlouhodobé podpětí mohou zažít ZNÍČIT.

Poznámka:

- **Krytka objektivu CD UM jsou volitelné příslušenství v závislosti na regionu a modelu.**
- **Pro více informací o záruce navštivte našich webových stránek: www.optoma.com**
- **Potebujete-li podrobné pokyny, naskenujte QR kód nebo jete na URL: <https://www.optoma.com/support/download>**

NL Basishandleiding

Veiligheidsinformatie

- Voordat u de projector bedient, moet u de volledige veiligheidsinformatie in de gebruikershandleiding lezen.
- Kijk niet in de lens van de projector tijdens de projectie. Het heldere licht kan uw ogen beschadigen.
- Blokkeer de ventilatieopeningen niet. Plaats de projector niet op een onstabiel oppervlak omdat de projector kan beschadigen of het personeel verwonden.
- Gebruik alleen hulpmiddelen/accessoires die worden aangegeven door de fabrikant.
- Zorg dat er geen objecten of vloeistoffen de projector binnengedrukt omdat dit brand of elektrische schokken kan veroorzaken.
- Om risico op brand en/of elektrische schok te verminderen, niet aan regen of vocht blootstellen. Zorg ervoor dat de projectieomgeving voldoet aan de eisen in de gebruikershandleiding.
- Installeer het toestel niet in de buurt van warmtbronnen zoals radiators, verwarmingsinstallaties, fornuizen of andere apparaten, zoals ventilatoren, die warmte uitstralen.
- Open of demonteer de projector niet, anders loopt u het risico op elektrische schokken. Het apparaat mag alleen worden gerepareerd door bevoegd onderhoudspersoneel.
- Schakel de projector uit en koppl de voedingskabel los voordat u de lamp onderhoudt, installeert of vervangt.
- Om risico op brand en/of elektrische schok te verminderen, niet aan regen of vocht blootstellen. Zorg ervoor dat de afstofdistingevoering achterblijft, kunnen ze lekken.
- *Gebruik een stekkerdoos en/of overspanningsbeveiliging. Omdat stroomuitval en verdonkeringen apparaten kunnen VERNIETIGEN.

Opmerking:

- **Lenskap en CD UM zijn optionele accessoires afhankelijk van regio en model.**
- **Va voor garantie-informatie naar onze website: www.optoma.com**
- **Scan de QR-code of ga naar de volgende URL voor gedetailleerde instructies: <https://www.optoma.com/support/download>**

ES Manual del usuario básico

Información de seguridad

- Antes de poner a funcionar y proyectar, es esencial leer toda la información de seguridad en el manual del usuario.
- No mire directamente a la lente del proyector mientras está en funcionamiento. El brillo de la luz puede dañar los ojos.
- No bloquee las aberturas de ventilación de entrada y salida del proyector. No coloque el proyector sobre una superficie inestable ya que puede dañar al proyector o lesionar a los empleados.
- No use sólo accesorios/componentes auxiliares homologados por el fabricante.
- No permita que ningún objeto o líquido se introduzca en el proyector ya que puede causar un incendio o una descarga eléctrica.
- A fin de reducir el riesgo de incendio o descarga eléctrica, no exponga este dispositivo a la lluvia ni a la humedad. Asegúrese de que el entorno operativo cumpla los requisitos del manual del usuario.
- No coloque el aparato cerca de fuentes de calor, como por ejemplo radiadores, hornillos u otros aparatos como amplificadores que produzcan calor.
- No abra o desmonte este proyector, ya que se podrían producir descargas eléctricas. La unidad solamente debe ser reparada por personal de servicio autorizado.
- Apague el proyector y desenchufe el cable de alimentación antes de guardar, instalar o cambiar la lámpara.
- Quite el riesgo de incendio y de descarga eléctrica. Si las pilas se dejan en el mando a distancia durante prolongados períodos de tiempo, pueden presentar fugas.
- *Utilice una rejilla de enchufes y/o protector de sobretensión. Los apagones y las caídas de tensión pueden DAÑAR los dispositivos.

Note:

- **La tapa de la lente y el Manual del usuario en CD son accesorios opcionales, de acuerdo con la región y el modelo.**
- **Para obtener información sobre la garantía en la región Europa, Asia y Medio Oriente, visite nuestro sitio web: <https://www.optoma.com>**
- **Para obtener información sobre la garantía en la región EUA, visite nuestro sitio web: <https://www.optoma.com/support/download>**

Optoma Technology, Inc
47697 Westinghouse Drive
Fremont, CA 94539
USA

Teléfono:
510-897-8600
1-888-289-6786
(6am - 5pm PST)

FR Manuel d'utilisation de base

Informations de sécurité

- Avant d'utiliser le projecteur, il est essentiel de lire toutes les consignes de sécurité du manuel de l'utilisateur.
- Ne regardez pas dans l'objectif du projecteur pendant le fonctionnement. La lumière intense peut endommager la vision.
- Ne bloquez pas les grilles de ventilation d'entrée/sortie du projecteur. Ne placez pas le projecteur sur une surface instable car cela pourrait endommager le projecteur ou causer des blessures.
- Utilisez uniquement les pièces/accessoires spécifiés par le constructeur.
- Ne laissez pas des objets ou des liquides pénétrer dans le projecteur car cela pourrait causer un incendie ou un choc électrique.
- Pour réduire les risques d'incendie ou de choc électrique, n'exposez pas cet appareil à la pluie ou à l'humidité. Veillez à ce que l'environnement de fonctionnement réponde aux exigences du manuel de l'utilisateur.
- Ne pas installer à proximité de sources de chaleur telles que les radiateurs, les bouches de chauffage, les cuisinières ou d'autres appareils (y compris les amplificateurs) produisant de la chaleur.
- Veillez ne pas ouvrir et ne pas démonter le projecteur car cela pourrait provoquer une électrocution. L'appareil ne doit être réparé que par le personnel de service autorisé.
- Éteignez le projecteur et débranchez le cordon d'alimentation avant de procéder à l'entretien, à l'installation ou à la substitution de la lampe.
- Retirez les piles de la télécommande avant de la ranger. Si la ou les piles restent dans la télécommande pendant de longues périodes, elles risquent de fuir.
- *Utilisez un bloc multiprise ou un parasurtenseur. Car les coupures de courant et les pannes de courant peuvent DÉTRUIRE les dispositifs.

Remarque:

- **Le protège-objectif et l'unité CD sont des accessoires en option en fonction de la région et du modèle.**
 - **Pour des informations sur la garantie dans les régions Europe / Moyen-Orient / Afrique, veuillez visiter notre site Web :** <https://www.optoma.com>
 - **Pour des informations sur la garantie dans la région des États-Unis, veuillez visiter notre site Web :** <https://www.optoma.com/support/warranty-and-returned-policy/>
- Adresse : Téléphone :
Optoma Technology, Inc 510-897-8600
47697 Westinghouse Drive 1-888-289-6786
Fremont, CA 94539 (6am - 5pm PST)
USA

