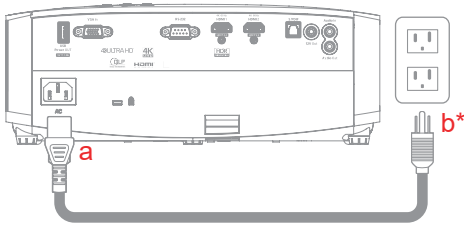


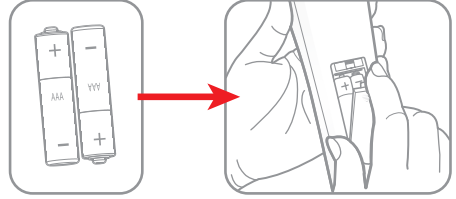


For access to the setup information, user manual, warranty information, and product updates – please scan the QR Code or visit the following URL: <https://www.optoma.com/support/download>

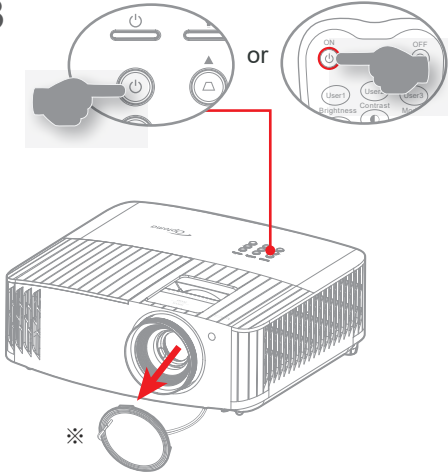
1



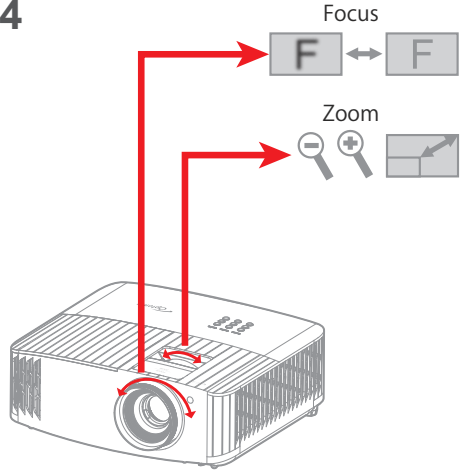
2



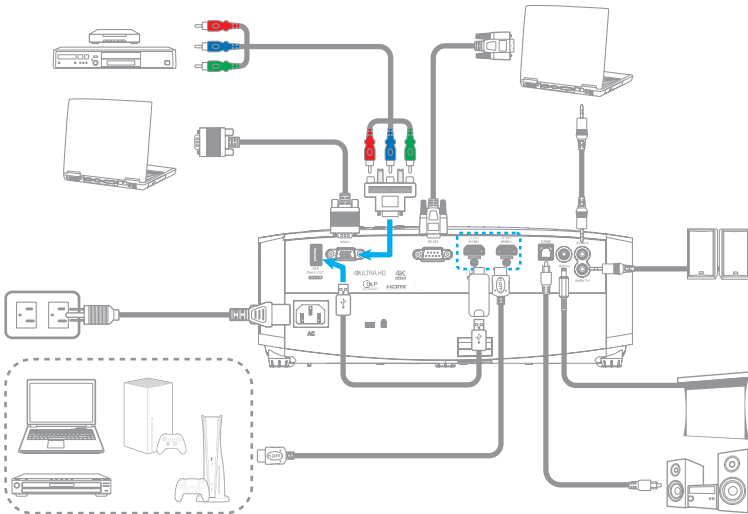
3



4



5



6\*



- Note:**
- To prolong the effective life of the lamp, make sure to keep the lamp on for at least 60 seconds and avoid performing force shutdown.
  - The remote control may vary depending on the region and model. \*
  - For warranty information, please visit our website: [www.optoma.com](http://www.optoma.com)
  - For detailed instructions, please scan the QR code or visit the URL: <https://www.optoma.com/support/download>

## EN Safety information

- Before operating the projector, it is essential to read the full safety information in the user manual.
- Do not look into the projector lens during operation. The bright light may harm your eyes.
- Do not block projector inlet or outlet air vents. Do not place the projector on an unstable surface as it may damage the projector or injure the personnel.
- Only use attachments/accessories specified by the manufacturer.
- Do not let objects or liquids enter the projector as it may cause the fire or electric shock.
- To reduce the risk of fire or electric shock, do not expose this appliance to rain or moisture. Make sure that the operating environment meets the requirements in the user manual.
- Do not install near heat sources such as radiators, heaters, stoves or any other apparatus such as amplifiers that emit heat.
- Please do not open or disassemble the projector as this may cause electric shock. The unit should only be repaired by authorized service personnel.
- Turn off the projector and unplug the power cord before you maintain, install or change the lamp.
- Only use attachments/accessories from remote control before storage. If the battery/batteries are left in the remote for long periods, they may leak.
- Use a power strip and/or surge protector. As power outages and brown-outs can KILL devices.

### Note:

- *Lens cap and CD UM are optional accessories depending on the region and model.*
- *For warranty information in the Europe/Middle East/Africa/ASIA Pacific region, please visit our website: <https://www.optoma.com>*
- *For warranty information in the USA region, please visit our website: <https://www.optoma.com/us/support/warranty-and-rtm-policy/>*
- Address: Optoma Technology, Inc  
47697 Westinghouse Drive  
Fremont, CA 94539  
USA  
Telephone: 510-897-8600  
1-888-289-6786  
(8am - 5pm PST)

## DE Grundlegende Bedienungsanleitung

### Sicherheitshinweise

- Vor Inbetriebnahme des Projektors müssen Sie alle Sicherheitshinweise in der Bedienungsanleitung lesen.
- Blicken Sie während des Betriebs nicht in das Projektobjektiv. Das helle Licht kann Ihren Augen schaden.
- Prüfen Sie keine Zu-/Abblüffungen des Projektors. Stellen Sie den Projektor nicht auf einen instabilen Untergrund, da andernfalls Projektorbeschäden sowie Verletzungen drohen.
- Verwenden Sie nur vom Hersteller angegebene Zubehörteile/Zusatzgeräte.
- Achten Sie darauf, dass keine Gegenstände oder Flüssigkeiten in den Projektor gelangen, andernfalls drohen Brand- und Stromschlaggefahr.
- Das Gerät darf weder Regen noch Feuchtigkeit ausgesetzt werden, andernfalls bestehen Brand- und Stromschlaggefahr. Achten Sie darauf, dass die Betriebsbedingungen die Anforderungen in der Bedienungsanleitung erfüllt.
- Installieren Sie das Gerät nicht in der Nähe von Wärmequellen, wie z. B. Heizkörpern, Heizungen, Öfen und sonstigen Wärmequellen inklusive Verstärker.
- Versuchen Sie nicht den Projektor zu öffnen oder auseinander zu bauen. Es besteht die Gefahr eines Stromschlags. Der Projektor darf nur von autorisiertem Kundendienstpersonal repariert werden.
- Schalten Sie den Projektor aus und ziehen Sie den Netzstecker, bevor Sie die Lampe warten, installieren oder wechseln.
- Entfernen Sie vor der Lagerung die Batterien(n) aus dem Fernbediener. Falls die Batterien(n) lange Zeit in der Fernbedienung bleibt, könnte(n) sie auslaufen.
- Verwenden Sie eine Schutzkassette und/oder einen Überspannungsschutz. Da Spannungsspitzen und Stromausfälle Geräte zerstören können.

### Hinweis:

- *Objektivkappe und CD mit Bedienungsanleitung sind optionales Zubehör, das je nach Region und Modell variiert.*
- *Informationen zur Garantie finden Sie auf unserer Website: [www.optoma.com](http://www.optoma.com)*
- *Detaillierte Anweisungen erhalten Sie durch Scannen des QR-Codes oder unter folgender URL: <https://www.optoma.com/support/download>*

## DA Grundlæggende vejledning

### Sikkerhedsoplysninger

- Før du bruger projektoren, er det vigtigt at læse alle sikkerhedsoplysningerne i brugervejledningen.
- Se ikke direkte ind i objektivet, når projektoren er tændt. Det stærke lys kan skade dine øjne.
- Du må ikke blokere for ind- eller udluftningsåbninger. Placer ikke projektoren på en ustabil overflade, da det kan beskadige projektoren eller skade personalet.
- Brug kun tilslutningsenheder, som er godkendt af producenten.
- Lad ikke genstande eller væsker komme ind i projektoren, da det kan forårsage brand eller elektrisk stød.
- Fjern alle mindre objekter fra brand eller elektrisk stød, så dette apparat ikke udsættes for regn eller fugt. Sørg for, at driftemperatur opfylder kravene i brugervejledningen.
- Apparatet må ikke installeres i nærheden af varmegeneratorer, som f.eks. radiatorer, varmegeneratorer eller andre apparater såsom forstærkere, der afgiver varme.
- Åbn venligt ikke eller skil ikke projektoren ad, da dette kan forårsage elektrisk stød. Apparatet må kun repareres af autoriseret servicepersonale.
- Sluk for projektoren og tag stikket ud, før du vedligeholder, installerer eller skifter lampen.
- Tag batterierne ud af fjernbetjeningen, hvis den ikke skal bruges i længere tid. Hvis batterierne efterlades i fjernbetjeningen i længere tid, kan de lække.
- Brug en strømkasse eller en overspændingsbeskyttelse. Strømfald og strømvurterioner kan ØDELÆGGE apparatet.

### Bemærk:

- *Objektivkapslet er ekstraudrustning; afhængig af land og model.*
- *Garantioplysningerne kan findes på vores hjemmeside: [www.optoma.com](http://www.optoma.com)*
- *For yderligere vejledninger, bedes du scanne QR-koden eller gå på siden: <https://www.optoma.com/support/download>*

## IT Manual dell'utente di base

### Informazioni sulla sicurezza

- Prima di utilizzare il proiettore, è fondamentale leggere tutte le istruzioni di sicurezza contenute nel manuale dell'utente.
- Non guardare direttamente nell'obiettivo del proiettore durante l'uso. La luce abbagliante potrebbe danneggiare la vista.
- Non ostruire le prese d'aria di ingresso o uscita del proiettore. Non collocare il proiettore su una superficie instabile poiché potrebbe danneggiare il proiettore o causare lesioni al personale.
- Usare solamente accessori/accessori specificati dal produttore.
- Non lasciare che oggetti o liquidi penetrino nel proiettore poiché potrebbe causare incendi o scosse elettriche.
- Per ridurre il rischio di infortuni o di scosse elettriche non esporre questa attrezzatura a pioggia o umidità. Assicurarsi che l'ambiente operativo soddisfi i requisiti nel manuale dell'utente.
- Non installare vicino a sorgenti di calore tipo radiatori, valvole o regolatori di calore, fessure, stufe o altri apparati che producano calore (amplificazione inclusa).
- Non omettere o smontare i cavi di alimentazione per evitare danni elettrici. L'unità deve essere riparata esclusivamente da personale autorizzato.
- Spegnere il proiettore e scollegare il cavo di alimentazione prima di estrarre l'installazione, l'installazione o la sostituzione della lampina.
- Rimuovere le batterie dal telecomando prima di conservarlo. Se si lasciano le batterie nel telecomando per lunghi periodi, potrebbero presentare pericoli.
- "Utilizzare una presa o un dispositivo di protezione contro le sovraccarichi in quanto le interruzioni e gli sbalzi di corrente possono DANNEGGIARE i dispositivi."

### Note:

- Il copri obiettivo e il CD con il manuale utente sono accessori opzionali a seconda della regione e del modello.
- Per informazioni sulla garanzia, visitare il nostro sito web: [www.optoma.com](http://www.optoma.com)
- Per istruzioni dettagliate, eseguire la scansione del codice QR o visitare l'URL: <https://www.optoma.com/support/download>

## CZ Základní uživatelská příručka

### Bezpečnostní informace

- Než začnete projektor používat, je důležité si přečíst úplné bezpečnostní pokyny uvedené v uživatelské příručce.
- Během provozu se nedívejte přímo do objektivu projektoru. Světlo může poškodit Vaše oči.
- Neblokujte vstupní ani výstupní větrací otvory projektoru. Nepokládejte projektor na nestabilní povrch, protože by tím mohlo dojít k jeho poškození nebo vznícení osy.
- Používejte pouze doplňky specifikované výrobcem.
- Nedotýkejte se do projektoru dostaly předměty nebo kapaliny, mohly by dojít k požáru nebo úrazu elektrickým proudem.
- Aby se zabránilo nebezpečí požáru nebo úrazu elektrickým proudem, nevytvářejte tento přístroj dešti nebo vlhkosti. Ujistěte se, že provozní prostředí splňuje požadavky popsané v uživatelské příručce.
- Neumísťujte projektor v blízkosti zdrojů tepla, například radiátorů, ohřevků, kamen nebo jiných spotřebičů, jako například zesilovačů, které vyzařují teplo.
- Nedotýkejte se nenažehnané výrobky kvůli možnému zasažení elektrickým proudem. Tento přístroj smí oprávněnou pozici autorizovanému personálu.
- Před údržbou, instalací nebo výměnou lampy vypněte projektor a odpojte napájecí kabel.
- Před skladováním vyjměte baterie/baterie z dálkového ovládacího. Zastavte-li baterie delší dobu v ovládací, mohou vyčít.
- "Použití produktů kabel nebo přeférovou ochranu. Výpady napětí a dlouhodobé podpětí mohou zažít ZNÍČIT."

### Poznámka:

- *Krytka objektivu CD UM jsou volitelné příslušenství v závislosti na regionu a modelu.*
- *Pro více informací o záruce navštivte naše webovské stránky: [www.optoma.com](http://www.optoma.com)*
- *Použijte-li podrobné pokyny, naskenujte QR kód nebo jete na URL: <https://www.optoma.com/support/download>*

## NL Basishandleiding

### Veiligheidsinformatie

- Voordat u de projector bedient, moet u de volledige veiligheidsinformatie in de gebruikershandleiding lezen.
- Kijk niet in de lens van de projector tijdens de projectie. Het heldere licht kan uw ogen beschadigen.
- Blokkeer de ventilatieopeningen niet. Plaats de projector niet op een onstabiel oppervlak omdat de projector kan beschadigen of het personeel verwonden.
- Gebruik alleen hulpmiddelen/accessoires die worden aangegeven door de fabrikant.
- Zorg dat er geen objecten of vloeistoffen de projector binnendringen omdat dit brand of elektrische schokken kan veroorzaken.
- Om risico op brand en/of elektrische schok te verminderen, niet aan regen of vocht blootstellen. Zorg ervoor dat de projectieomgeving voldoende aan de eis in de gebruikershandleiding.
- Installeer het toestel niet in de buurt van warmtebronnen zoals radiators, verwarmingstoestellen, fornuizen of andere apparaten, zoals ventilatoren, die warmte uitstralen.
- Open of demonteer de projector niet, anders loopt u het risico op elektrische schokken. Het apparaat mag alleen worden gerepareerd door bevoegd onderhoudspersoneel.
- Schakel de projector uit en koppl de voedingskabel los voordat u de lamp onderhoudt, installeert of vervangt.
- Om risico op brand en/of elektrische schok te verminderen, niet aan regen of vocht blootstellen. Zorg ervoor dat de afstandsbediening achterblijft, kunnen ze lekken.
- Gebruik een stekkerdoos en/of overspanningsbeveiliging. Omdat stroomuitval en verdonkeringen apparaten kunnen VERNIETIGEN.

### Opmerking:

- *Lenskap en CD UM zijn optionele accessoires afhankelijk van regio en model.*
- *Go voor garantie-informatie naar onze website: [www.optoma.com](http://www.optoma.com)*
- *Scan de QR-code of ga naar de volgende URL voor gedetailleerde instructies: <https://www.optoma.com/support/download>*

## ES Manual del usuario básico

### Información de seguridad

- Antes de poner a funcionar el proyector, es esencial leer toda la información de seguridad en el manual del usuario.
- No mire directamente a la lente del proyector mientras está en funcionamiento. El brillo de la luz puede dañar los ojos.
- No bloquee las aberturas de ventilación de entrada y salida del proyector. No coloque el proyector sobre una superficie inestable ya que puede dañar al proyector o lesionar a los empleados.
- Use sólo accesorios/componentes/auxiliares homologados por el fabricante.
- No permita que ningún objeto o líquido se introduzca en el proyector ya que puede causar un incendio o una descarga eléctrica.
- A fin de reducir el riesgo de incendio o descarga eléctrica, no exponga este dispositivo a la lluvia ni a la humedad. Asegúrese de que el entorno operativo cumpla los requisitos del manual del usuario.
- No coloque el aparato cerca de fuentes de calor, como por ejemplo radiadores, hornillos u otros aparatos como amplificadores que producen calor.
- No abra o desmonte este proyector, ya que se podrían producir descargas eléctricas. La unidad solamente debe ser reparada por personal de servicio autorizado.
- Apague el proyector y desenchufe el cable de alimentación antes de guardar, instalar o cambiar la lámpara.
- Quite la pila del mando a distancia antes de guardarlo. Si las pilas se dejan en el mando a distancia durante prolongados períodos de tiempo, pueden presentar fugas.
- "Utilice una regleta de enchufes y/o protector de sobretensión. Los apagones y las caídas de tensión pueden DAÑAR los dispositivos."

### Note:

- *La tapa de la lente y el Manual del usuario en CD son accesorios opcionales, de acuerdo con la región y el modelo.*
- *Para obtener información sobre la garantía en la región Europa, África, y Medio Oriente, visite nuestro sitio web: <http://www.optoma.com>*
- *Para obtener información sobre la garantía en la región EUA, visite nuestro sitio web: <https://www.optoma.com/us/support/warranty-and-rtm-policy/>*

Optoma Technology, Inc  
47697 Westinghouse Drive  
Fremont, CA 94539  
USA  
Teléfono: 510-897-8600  
1-888-289-6786  
(8am - 5pm PST)

## FR Manuel d'utilisation de base

### Informations de sécurité

- Avant d'utiliser le projecteur, il est essentiel de lire toutes les consignes de sécurité du manuel de l'utilisateur.
- Ne regardez pas dans l'objectif du projecteur pendant le fonctionnement. La lumière intense peut endommager la vision.
- Ne bloquez pas les grilles de ventilation d'entrée/sortie du projecteur. Ne placez pas le projecteur sur une surface instable car cela pourrait endommager le projecteur ou causer des blessures.
- Utilisez uniquement les pièces/accessoires spécifiés par le constructeur.
- Ne laissez pas des objets ou des liquides pénétrer dans le projecteur car cela pourrait causer un incendie ou un choc électrique.
- Pour réduire les risques d'incendie ou de choc électrique, n'exposez pas cet appareil à la pluie ou à l'humidité. Veillez à ce que l'environnement de fonctionnement répondre aux exigences du manuel de l'utilisateur.
- Ne pas installer à proximité de sources de chaleur telles que les radiateurs, les bouches de chauffage, les cuisinières ou d'autres appareils (y compris les amplificateurs) produisant de la chaleur.
- Ne touchez pas les yeux ou le nez avant de démonter le projecteur car cela pourrait provoquer une électrocution. L'appareil ne doit être réparé que par le personnel de service autorisé.
- Éteignez le projecteur et débranchez le cordon d'alimentation avant de procéder à l'entretien, à l'installation ou la substitution de la lampe.
- Retirez les piles de la télécommande avant de la ranger. Si la ou les piles restent dans la télécommande pendant de longues périodes, elles risquent de fuir.
- "Utilisez un bloc multiple ou un parasurtenseur. Car les coupures de courant et les pannes de courant peuvent DÉTRUIRE les dispositifs."

### Remarque:

- *Le protège-objectif et l'unité CD sont des accessoires en option en fonction de la région et du modèle.*
- *Pour des informations sur la garantie dans les régions Europe / Moyen-Orient / Afrique, veuillez visiter notre site Web à : <https://www.optoma.com>*
- *Pour des informations sur la garantie dans la région des États-Unis, veuillez visiter notre site Web à : <https://www.optoma.com/us/support/warranty-and-rtm-policy/>*
- Address: Optoma Technology, Inc  
47697 Westinghouse Drive  
Fremont, CA 94539  
USA  
Téléphone : 510-897-8600  
1-888-289-6786  
(8am - 5pm PST)

## FI Peruskäyttöopas

### Burvalitsustiedot

- Ennen kuin käytät projektoria, on olennaista lukea kaikki tämän käyttöoppaan turvallisuustiedot.
- Älä katso suoraan projektorin linssiä ikinä aikana. Kirkas valo saattaa vahingoittaa silmiasi.
- Älä katso projektorin linssinotto- tai -poistokuvaa. Älä ajota projektorin epävakaille pinnoille, se voi vahingoittaa projektorin tai aiheuttaa vahinkoa laitteelle.
- Käytä vain valmistajan määrittämiä linssilaitteita/linssilaitteita.
- Älä aina esineiden tai nesteen pöytä projektorin sisäin, se voi aiheuttaa tulipalon tai sähköiskun.
- Älä aseta laitetta suoraan tai läheisyyteen pienentäkseen tulipalon tai sähköiskun vaaraa. Varmista, että käyttöympäristö vastaa tämän käyttöoppaan vaatimuksia.
- Älä asenna laitetta lähelle lämmönlähteitä (esim. lämpöpattereita, lämmittimiä jai liesiä) tai muita lämpöä tuottavia laitteita (esim. vattimusta).
- Älä aseta tai pura tuuletusta, se voi aiheuttaa sähköiskun. Vain valtuutettu huoltohenkilöstö saa korjata laitteen.
- Kytke projektori pois päältä ja irrota virtajohto ennen huoltoa, asennusta tai lampun vaihtoa.
- Poista paristot/koossa pidettävät ennen varastointia. Jos paristot/johtajia kukaan ei käytä kukaotamisten pitkiä aikoja, ne voivat vuotaa.
- \*Käytä jatkotulppa jättä viijänneustavaksi. Virtakatkotukset ja jännitteen laskut voivat RIKKOAA laitetta.

## Huomautus:

- **Linssinottoja ja CD UM ovat valinnaisia lisävarusteita, jotka vaihtelvat alueen vai mallin mukaan.**
- **Saadaksesi tietoja tukista, siirry verkkosivustollemme: [www.optoma.com](http://www.optoma.com)**
- **Saadaksesi lisäyhteystiedot, skanna QR-koodi tai siirry URL-soittoeseen: <https://www.optoma.com/support/download>**

## PL Podstawowy podręcznik użytkownika

### Informacje dotyczące bezpieczeństwa

- Przed rozpoczęciem korzystania z projektoru konieczne jest przeczytanie wszystkich zamyślonych w podręczniku użytkownika informacji dotyczących bezpieczeństwa.
- Nie oglądaj projektoru w czasie jego pracy. Jasne światło może spowodować obrażenia oczu.
- Nie należy błądzić, widok lub wydźwięk rzeczonego projektoru. Nie wolno umieszczać projektoru na niestabilnej powierzchni, ponieważ mogłoby to być przyczyną uszkodzenia urządzenia lub obrażeń personali.
- Należy stosować wyłącznie dedykowane akcesoria zalecane przez producenta.
- Nie należy, aby do projektoru nie dostał się żaden przedmiot ani płyn, ponieważ mogłoby to być przyczyną pożaru lub porażenia prądem elektrycznym.
- W celu zmniejszenia ryzyka pożaru lub porażenia prądem elektrycznym nie wolno wystawiać tego urządzenia na działanie deszczu ani wilgoci. Należy upewnić się, że środowisko pracy spełnia wymagania zawarte w podręczniku użytkownika.
- Nie należy instalować w pobliżu źródła ciepła, takich jak grzejniki, podgrzewacze, piece lub inne urządzenia, włącznie ze zamrażalniami, które wywołują ciepło.
- Nie należy obciążać, ani rozpraszając, jego zasilanie, gdyż może to spowodować porażenie prądem elektrycznym. Urządzenie może być naprawiane wyłącznie przez autoryzowany personel serwisu.
- Przed przystąpieniem do konserwacji, instalacji lub wymiany lampy należy wyłączyć projektor i odłączyć przewód zasilający.
- Jeśli pląd ma być przechowywany, należy wyjąć z niego baterie/baterie. Jeśli baterie/baterie pozostaną w pilocie przez dłuższy czas, może dojść do wycieku.
- \*Należy korzystać z listy zasilanych urządzeń w zabezpieczeniu przeciwwyprzycięgowego, ponieważ przeryw w zasilaniu oraz zmiany napięcia mogą być przyczyną ZNISZCZENIA urządzenia.

## Uwaga:

- **Należy obsługiwać i gced UM to akcesoria opcjonalne, zależne od regionu i modelu.**
- **Informacje o gwarancji można znaleźć w witrynie: [www.optoma.com](http://www.optoma.com)**
- **Aby uzyskać szczegółowe instrukcje należy zeskanować kod QR lub przejść pod adres URL: <https://www.optoma.com/support/download>**

## EL Βασικό χειρίδιο χρήστη

### ΠΡΟΣΦΕΡΟΜΕΝΕΣ ΣΦΑΛΜΙΕΣ

- Πριν να χρησιμοποιήσετε τον προβολέα, είναι σημαντικό να διαβάσετε πλήρως τις πληροφορίες ασφαλείας στο χειρίδιο χρήστη.
- Μην κοιτάτε το φως του προβολέα κατά τη διάρκεια της λειτουργίας του. Το έντονο φως μπορεί να βλάψει τα μάτια σας.
- Μην χρησιμοποιείτε τον προβολέα σε ανοικτούς χώρους, όπου το προβολέα του προβολέα σε ένα σωστή επιφάνεια καθώς μπορεί να προκληθεί ζημιά στον προβολέα ή τραυματισμός στο προσωπικό.
- Μην χρησιμοποιείτε μόνο εξεζητημένα υλικά που καθορίζονται στο κείμενο ασφαλείας.
- Μην αφήνετε ανεπίτηδες τον προβολέα ή τον προβολέα χωρίς επίβλεψη ή ηλεκτρονική φύλαξη.
- Για να μειώσετε τον κίνδυνο πυρκαγιάς ή ηλεκτροπληξίας, μην εκθέτετε τη συσκευή υπό τη βροχή ή υγρασία.
- Βεβαιωθείτε πως το περιβάλλον λειτουργίας πληροί τις απαιτήσεις στο χειρίδιο χρήστη.
- Μην χρησιμοποιείτε τον προβολέα σε περιβάλλοντα όπου υπάρχουν υγρά, καυμάρι, θερμότητες, φως, κολλώδη, διαλυτικά, υφασμάτινα ή άλλες ουσίες, όπως ενυδακτικά, που παύουν θερμάται.
- Παρακολουθείτε να μην αφήσετε ή αποπροσηύχονται ούτε τον προβολέα καθώς αυτό μπορεί να προκαλέσει ηλεκτροπληξία. Η συσκευή θα πρέπει να απομακρυνθεί από το εξουσιοδοτημένο προσωπικό σπουδαίων.
- Ανεπιτηδώς τον προβολέα και αφαιρέστε το καλώδιο ισχύος πριν από συντήρηση, εγκατάσταση ή αλλαγή τη λάμπα.
- Αφαιρέστε τη μπαταρία/παιδιά πριν από τη λειτουργία πριν από την αποθήκευση. Αν η μπαταρία/παιδιά φορτιστεί, η μπαταρία/παιδιά μπορεί να αναφλέξει ή να εκρήκνεται λόγω υπερθέρμανσης, οβίδια να προκληθεί βλάβη.
- \*Χρησιμοποιήστε πομπή ή άλλη μέθοδο προστασίας από υπέρταση, διακοπές ρεύματος και τυχόν μείωση τάσης μπορεί να ΚΑΤΑΣΤΡΕΦΩΝ ΤΙΣ ΟΥΣΙΕΣ.

## Σημείωση:

- **Για λεπτομέρειες σχετικά με το CD χειρίδιο χρήστη είναι προαιρετικά εξοπλισμένο ανάλογα με τη περιοχή και το μοντέλο.**
- **Για πληροφορίες εξυπηρέτησης, επισκεφθείτε τη ιστοσελίδα μας: [www.optoma.com](http://www.optoma.com)**
- **Για λεπτομέρειες σχετικά: παρήστε τον κωδικό QR ή επισκεφθείτε τον παρακάτω διαδικτυακό σύνδεσμο: <https://www.optoma.com/support/download>**

## RO Manual de utilizare de bază

### Informații privind siguranța

- Înainte de a utiliza proiectorul, este esențial să citiți toate informațiile de siguranță din manualul de utilizare.
- Nu priviți în linia proiecteurului în timpul utilizării. Lumina intensă vă poate afecta ochii.
- Nu încercați repararea de întreținere pentru ventilarea aie proiecteurului. Nu așezați proiectorul pe o suprafață instabilă, deoarece există riscul ca proiectorul să cadă și să rănească personalul.
- Folosiți doar accesoriile/accesorii specificate de producător.
- Nu permiteți prăfunderea în proiecteur a unor obiecte sau lichide, deoarece acest lucru poate provoca incendii sau electrocutări.
- Pentru a reduce riscul de incendiu sau șoc electric, nu expuneți acest aparat la ploaie sau umezeală. Asigurați-vă că mediul de utilizare îndeplinește cerințele din manualul de utilizare.
- Nu instalați lângă surse de căldură, cum ar fi calorifore, radiatoare, sobe sau orice altă aparatură, cum ar fi amplificatoare care emit căldură.
- În cazul să nu deschiideți sau dezamblați proiectorul, deoarece acest lucru poate provoca șoc electric. Aparatul trebuie să fie reparat doar de către personalul autorizat de Intreținere.
- Opriți proiectorul și deconectați cablul de alimentare înainte de a-l înfășura, a-l instala sau a schimba lampa.
- Scoateți bateriile/bateriile din telecomanda înainte de a depozita. Dacă bateria/bateriile rămân în telecomandă pentru un timp îndelungat, acestea pot încălzi sau scurge.
- \*Utilizați un prăgutor multiplu și/sau un dispozitiv de protecție la supraîncălzire. Deoarece penele de curent sau căderile de tensiune pot DETERIORA sever dispozitivele.

## Nota:

- **Controlul cabajului de CD UM bølgeve medlele gode istege både akcesuarlar.**
- **Garanti bilgileri detalede, secanlı cod QR şu vakti adres URL: <https://www.optoma.com/support/download>**
- **Garanti bilgileri detalede, secanlı cod QR şu vakti adres URL: <https://www.optoma.com/support/download>**

## TR Temel kullanım klavuzu

### Güvenlik bilgileri

- Projeksiyon cihazından önce, kullanım kılavuzundaki tüm güvenlik bilgilerini okuyunuz.
- Çamaşır makinası projeksiyon cihazına dokunmayın. Parlak ışık gözde yarababilir.
- Projeksiyon girişine veya çıkışına dokunmayın. Projeksiyon dengesi bir ziyave yerleşimiyim; projeksiyon hasar verebilir veya personel yaralanmasına neden olabilir.
- Yanlışca veya yanlış tarafa doğru bakanlar ekrani/aksesuarlar kullanın.
- Yanlışca elektrik parçalarını, aksesuarları, projeksiyonu nesnelere veya sıvılara girmesine izin vermayın.
- Yanlışca yanlışca elektrik parçalarını kırarak izalemez, bu cihaz yağmur veya nemle maruz bırakmayın. Yanlışca veya elektrik parçalarını neden olabileceğini projeksiyonu nesnelere veya sıvılara girmesine izin vermayın.
- Radyo/televizyon, telefonlar veya diğer elektronik cihazlar yakınına koymayın.
- Lütfen projeksiyon cihazını veya aksesuarlarını, cihazı bu elektrik parçalarını yapıyabilir. Üstüne yanlışca yetkilisi servis personelinin tarafından tamir edilmez.
- Lambayı tutmadan, takmadan veya degilmeden önce projeksiyon kapağını ve gök çıkmasını prizden çekin.
- Döpedilmeden önce kullanımdan kaldırılmıy cihazları. Philips izleme suru uzaktan kumandada birakirsiz sizizin cihazınızı.
- \*Bir anahitli uzaktan kumanda veya gerinin dalgalanması koruyucu kullanın. Güç kesintileri ve gerinin düşüşleri aygıtınıza ciddi zarar verebilir.

## Not:

- **Control kabajı ve CD UM bølgeve medlele gode istege både akcesuarlar.**
- **Garanti bilgileri detalede, secanlı cod QR şu vakti adres URL: <https://www.optoma.com/support/download>**
- **Ayrıntılı bilimler için lütfen QR kodunu taratın veya URL'ni ziyaret edin: <https://www.optoma.com/support/download>**

## HU Alapszintú használati utasítás

### Biztonsági információ

- A Kivett működtetése előtt elengedhetetlen, hogy olvasson a használati utasítás teljes biztonsági információit.
- A Kivett működtetése közben ne nézzen a lencsére. Az erős fény szeméretül okozhat.
- Ne takarja be a Kivett légtérrel, illetve -kóruvnyílással. Ne helyezze a Kivett lábilis felületre, mivel ezzel megromolhat a Kivett, illetve megérthet az az működési szorélyozott.
- Csak a gyártó által meghatározott szerelvények/kezelőeszközök használjan.
- Ne hagyja, hogy tárgyak vagy folyadékok juszanak a Kivett belsőlegbe, mert ez tüzet vagy áramütést okozhat.
- A Kivett vagy áramirányítóeszközök érintésénél mindig ne legye ki a Kivettől az eszköz, vagy nevedagsnák. Győződjön meg arról, hogy az elemekhez környezete megfelelő a használati utasításban foglalt előírásoknak.
- Ne helyezze a berendezést hőforrás (például tűzhöz, hőugrózó, kályha), illetve egyéb, hők termelő berendezések (pl. őrlejtő) közelébe.
- Ne nyissa ki vagy szerelje szét a Kivett, mert ezzel áramütést okozhat. A Készülék csak hivatalos szervizszakszemélyek javíthatják.
- A Lámpa karbantartása, telepítése vagy cseréje előtt kárhozza ki a Kivett tápellátását és húzza ki a tápkábelét.
- Vágya ki a távezetőkhöz az elemek/j, mielőtt eltávolítja a készüléket. Ha az elemeket/j csak a távezetőkhöz hagyják szorélyozhatlan.
- \*Használaton hosszabbított és/vagy túlléptető-üvedémet. Mind az áramirányító és feszültségvesztéses TONKRETEHET az eszközök.

## Megjegyzés:

- **A Kivettől származó és CD UM kóruv megváradhatós tartozékok az adott területtel és készüléküzemeltető függően.**
- **A Garanciaajánlat kölcsönös előnyös információkat foglalt meg a weboldalon itt: [www.optoma.com](http://www.optoma.com)**
- **A Részletes utasításokról olvassa be a QR-kódot, vagy látogassa meg az URL-t: <https://www.optoma.com/support/download>**

## PT Manual do usuário básico

### Informações de segurança

- Antes de operar o projetor, é essencial ler as informações de segurança contidas no manual do usuário.
- Não olhe para a lente do projetor durante a operação. A luz brilhante pode ferir os olhos.
- Não coloque encostas ou saída de ar do projetor. Não coloque o projetor sobre uma superfície instável, pois pode danificar o projetor ou ferir o pessoal.
- Use somente acessórios especificados pelo fabricante.
- Não deixe objetos ou líquidos entrarem no projetor pois isso pode causar incêndio ou choque elétrico.
- Para reduzir risco de incêndio ou choque elétrico, não exponha este aparelho à chuva ou umidade. Certifique-se de que o ambiente operacional tenha a temperatura regulada de acordo com o manual do usuário.
- Não instale próximo a fontes de calor, como radiadores, aquecedores, fornos, ou outros aparelhos tais como amplificadores que produzam calor.
- Não abra nem desmonte o projetor porque isso pode causar choque elétrico. A unidade deve apenas ser reparada por pessoal de serviço autorizado.
- Desligue o projetor e desconecte o cabo de alimentação antes de manter, instalar ou trocar a lâmpada.
- Remova a bateria/baterias do controle remoto antes do armazenamento. Se a bateria/baterias foram deixadas no controle remoto por um longo período, podem causar danos.
- \*Use um filtro de linha e um estabilizador. Como falta de energia e salidas marrom podem matar dispositivos.

## Nota:

- **Tampa da lente e CD UM são acessórios opcionais dependendo da região e do modelo.**
- **Para informações sobre a garantia na região de África, África, e Oriente Médio, por favor visite a nossa página na internet: <http://www.optoma.com>**
- **Para informações sobre a garantia na região dos Estados Unidos, por favor visite a nossa página na internet: <https://www.optoma.com/support/warranty-and-return-policy/>**
- **Endereço: Optoma Technology, Inc 510-897-8000 47697 Westinghouse Drive 1-888-289-6786 Fremont, CA 94539 (6am - 5pm PT) USA**

## NO Grunnleggende brukerhåndbok

### Sikkerhetsinformasjon

- Det er viktig at du leser sikkerhetsinformasjonen i brukerveilederen før du bruker projektor.
- Ikke se inn i projektorens utend bruk. Det skape lyse kan skade øynene dine.
- Ikke bruk projektor på ustabile overflater eller -uttak. Ikke plasser projektor på en ubrukt overflate, da det kan fare til skade på projektor eller personskade.
- Bruk kun tilleggsutrustning som er spesifisert av produsenten.
- Ikke bruk projektor i regn eller i høyt fuktighet. Ikke bruk projektor i regn eller i høyt fuktighet, da det kan fare til brann eller elektrisk støt.
- For å redusere risikoen for brann eller elektrisk støt, ikke apparat utsettes for regn eller fuktighet. Kontroller at driftstillegget oppfyller kravene i brukerhåndboken.
- Ikke bruk projektor i nærheten av varmekilder som radiatorer, panelovner, komfyrer eller andre apparater som forsterkere som agjer varme.
- Vennligst ikke åpne eller ta fra hverandre projektor. Det kan medføre elektrisk støt. Enheten bør kun repareres av autorisert servicepersonell.
- Slå av projektor og trek ut strømfedlingen for vedlikehold, sett inn eller bytt lamp.
- Fjern batterier/batterier fra fjernkontrollen for oppbevaring. Hvis batterier/batterier ligger igjen i fjernkontrollen over lange perioder, kan de bli for varme.
- \*Bruk en strømsikring og/eller overspenningsvern. Strømbrydd og spenningsfall kan DREPE enheten.

## Obs:

- **Linseskjerm og CD UM kan være tilleggsutrustning; avhengig av region og modell.**
- **For informasjon om garantien på ditt nettsted: [www.optoma.com](http://www.optoma.com)**
- **For detaljerte instruksjoner kan du skanne QR-koden eller besøke nettsiden: <https://www.optoma.com/support/download>**

## RU Основное руководство по эксплуатации

### Информация по технике безопасности

- Перед началом эксплуатации проектора обязательно прочтите информацию по технике безопасности, представленную в настоящем руководстве пользователя.
- Времы работы запрещается смотреть в объектив проектора. Очень свет может повредить и поранить зрение.
- Не направляйте проектор на открытые вентиляционные отверстия проектора. Не ставьте проектор на неустойчивую поверхность, так как это может стать причиной повреждения проектора или травмы пользователя.
- Используйте только те принадлежности и аксессуары, которые поставлены производителем.
- Запрещается проветривать или поднимать посторонние предметы и жидкости, поскольку это может вызвать возгорание или поражение электрическим током.
- Во избежание возгорания или поражения электрическим током не подвешивайте устройство воздействию дождя или сырости. Сырая, в которой эксплуатировать устройство, должна соответствовать требованиям, приведенным в руководстве пользователя.
- Не устанавливайте проектор около любых источников тепла, как радиаторы, нагреватели, печи или другие приборы, которые выделяют тепло.
- Покупайте, не открывайте и не разбирайте проектор, так как это может вызвать электрический шок. Ремонт устройства должен выполняться только уполномоченными сотрудниками сервисного центра.
- Перед выполнением обслуживания, уберите или замените любые выключенные проектор и отсоедините кабель питания от электросети.
- Не открывайте проектор на хранение, выньте батарейки из пульт ДУ. Если батарейки долго находились в пульте ДУ, из них может вытечь электролит.
- \*Используйте удлинитель-разветвитель или стабилизатор напряжения. Перебыв в электромагнитном и падении напряжения могут повредить и ПОРЖИДИТЬ устройство.

## Примечание:

- **Крышка объектива и CD UM являются аксессуарами, поставляемыми по желанию заказчика, в зависимости от региона и модели.**
- **Узнайте подробные условия гарантии на нашем веб-сайте: [www.optoma.com](http://www.optoma.com)**
- **Для просмотра подробных инструкций считайте QR-код или посетите веб-сайт по URL-адресу: <https://www.optoma.com/support/download>**

## SV Grundläggande bruksanvisning

### Säkerhetsinformation

- Innan du använder projektorerna är det viktigt att du läser hela säkerhetsinformationen i användarhandboken.
- Titta inte in i projektorens linser under användning. Det starka ljuset kan skada dina ögon.
- Blockera inte ventilationsmunstyckens inlopp eller utlopp på projektor. Placera inte projektor på en instabil yta eller annan detta kan skada projektor eller annan personskada på personalen.
- Använd endast tillåtna tillbehör som specificerats av tillverkaren.
- Använd inte projektor i regn eller i högt fuktighet. Använd inte projektor i regn eller i högt fuktighet, eftersom det kan orsaka brand eller elstöt.
- Minska risken för brand eller elstöt genom att inte utsläta enheten för regn eller fukt. Se till att driftmiljön uppfyller kraven i användarhandboken.
- Placera inte i närheten av varmekällor såsom element, spisar eller annan utrustning som avger värme, t.ex. fordonärer. Avstå från att öppna eller ta bort projektor eftersom det kan orsaka elektrisk stöt. Enheten får inte repareras av auktoriserad servicepersonal.
- Stäng av projektor och koppla ut nätdräden innan du underhåller, installerar eller byter lamp.
- Ta bort batterier/batterier ur fjärrkontrollen innan förvaring. Om batterier/batterier är kvar i fjärrkontrollen i långa perioder, kan de bli för varma.
- \*Använd ett gnetuttat och/eller overspänningskydd. Eftersom strömavbrott och spänningsfall kan FORSTORA enheten.

## Obs!

- **Linsöydd och CD UM är valfria tillbehör beroende på region och modell.**
- **For garantierinformation, var god besök vår webbplats: [www.optoma.com](http://www.optoma.com)**
- **For detaljerade instruktioner, var god skanna QR-koden eller besök följande URL: <https://www.optoma.com/support/download>**

