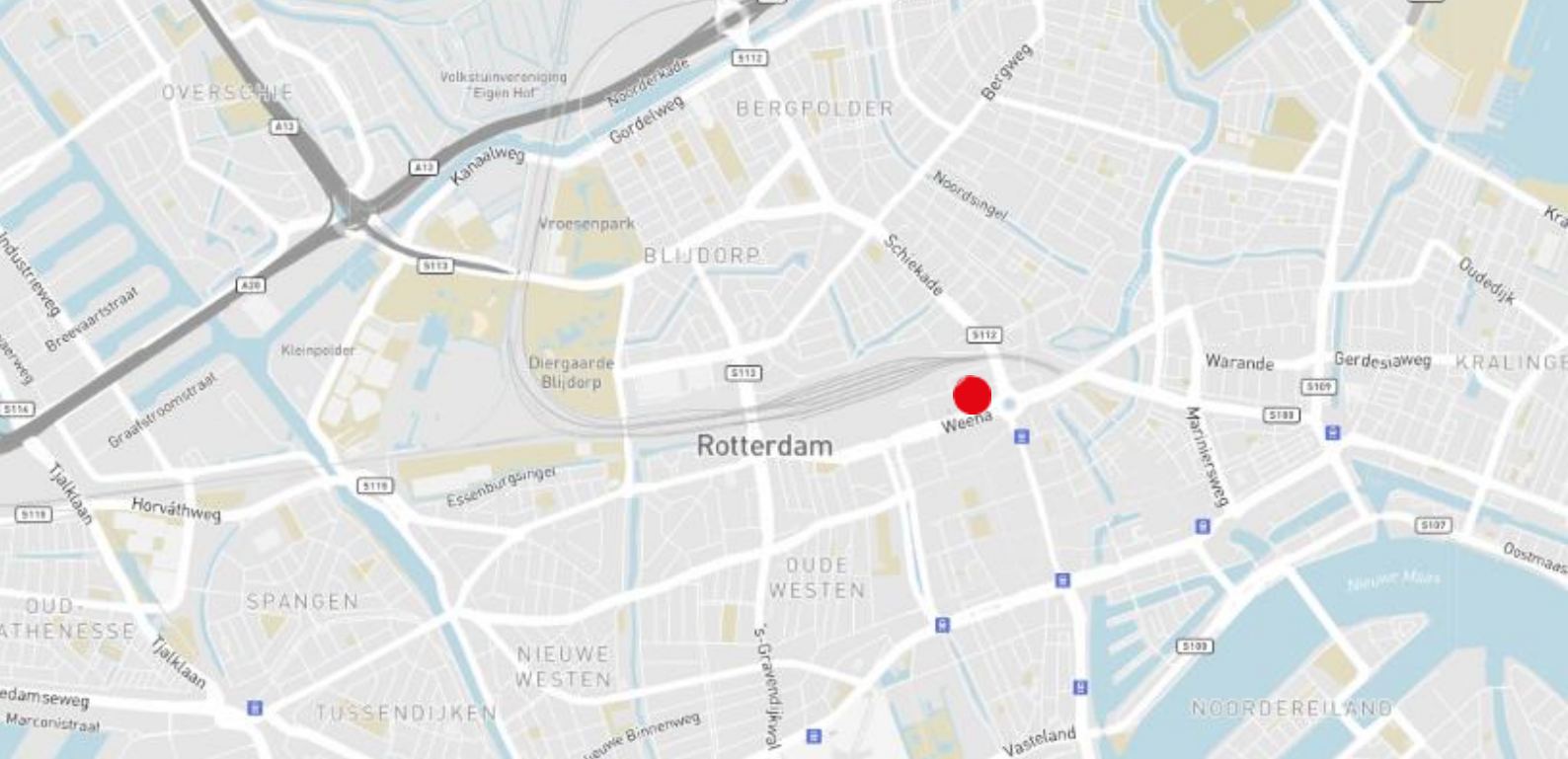




# Te Huur

Weenatoren  
Weena 325-355,  
Rotterdam



## Objectinformatie

Achter de markante gevel bevindt zich vanaf de 1e tot en met de 13e verdieping zeer representatieve kantoorruimte. Op de 14e tot en met 31e verdieping bevinden zich riante appartementen met een prachtig uitzicht over de stad. Deze appartementen zijn via een aparte entree bereikbaar. Momenteel is de 4e en 5e verdieping voor de verhuur beschikbaar.

## Locatie

Aan het Weena, in het hart van dynamisch Rotterdam, is de Weenatoren gesitueerd. Dit gebouw behoort tot één van de fraaiste en meest herkenbare objecten in het Rotterdam Central District. In de directe omgeving bevinden zich de Lijnbaan, befaamde hotels, banken, De Doelen (congresruimte) alsmede een gevarieerd horeca-aanbod.

## Bereikbaarheid

### Auto

De bereikbaarheid per auto is prima. Het Maastunneltracé en de Schiekade geven een goede aansluiting op de Ring Rotterdam.

### Openbaar vervoer

Het Centraal Station, knooppunt van trein-, metro-, en busverbindingen, ligt op nog geen 200 meter afstand en is recentelijk zeer grondig gemoderniseerd.

## Beschikbare vloeroppervlakte

De totaal verhuurbare vloeroppervlakte van het gebouw bedraagt circa 1.904,00 m<sup>2</sup> v.v.o.

Voor de verhuur is momenteel circa 1.904 m<sup>2</sup> v.v.o beschikbaar verdeeld als volgt:

- 4e verdieping Per direct, 952 m<sup>2</sup> v.v.o. casco
- 5e verdieping vanaf Q4 2021, 952 m<sup>2</sup> v.v.o. inbouwpakket

Totaal 1.904 m<sup>2</sup> v.v.o.

Deelverhuur is mogelijk vanaf 500 m<sup>2</sup> v.v.o. kantoorruimte.





## Parkeren

De parkeerplaatsen zijn gesitueerd op het afgesloten parkeerdek achter het gebouw. De huurprijs bedraagt € 1.850,00 per plaats per jaar. Een voorschot op de parkeerplaats is vereist en bedraagt € 54,40 per plaats per jaar. De parkeerratio is 1:100m<sup>2</sup>

## Huurprijs

*Kantoorruimte:*

€ 185,00 per m<sup>2</sup> v.v.o. per jaar

De huurprijzen zijn te vermeerderen met BTW.

## Servicekosten

Voorschot servicekosten: € 38,50 per m<sup>2</sup> per jaar.

Voorschot elektragebruik: € 6,40 per m<sup>2</sup> per jaar.

Voorschot parkeerplaatsen: € 54,40 per plaats per jaar.

Op voorschot basis met jaarlijkse nacalculatie.

Bovengenoemde prijzen zijn bij vooruitbetaling per kwartaal verschuldigd en zijn exclusief BTW.

## Faciliteiten

- Zeer representatieve entreehal met roltrappen
- Drie liften
- Systeemplafonds met energiezuinige inbouwverlichtingsarmaturen
- Hoogwaardig luchtbehandelingssysteem met koeling via het zogenaamde variabel volumesysteem
- Dames en herentoiletgroep
- Pantry( indien aanwezig)
- Kabelgoten op stramenmaat ten behoeve van telefoon, data en elektra bekabeling

Energie label: B.



## Huurtermijn

5 jaar met verlengingsperioden van telkens 5 jaar. De opzegtermijn bedraagt 12 maanden

## Huuringangsdatum

4e verdieping , per direct.  
5e verdieping, vanaf Q4 2021.

## BTW

Verhuurder wenst te opteren voor BTW-belaste huur en verhuur. Ingeval huurder de BTW niet kan verrekenen, zal de huurprijs in overleg met huurder worden verhoogd ter compensatie van de gevolgen van het vervallen van de mogelijkheid om te opteren voor BTW-belaste huur.

## Huurovereenkomst

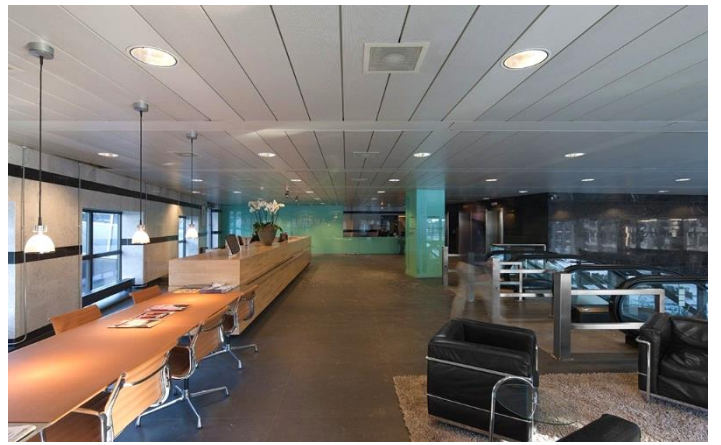
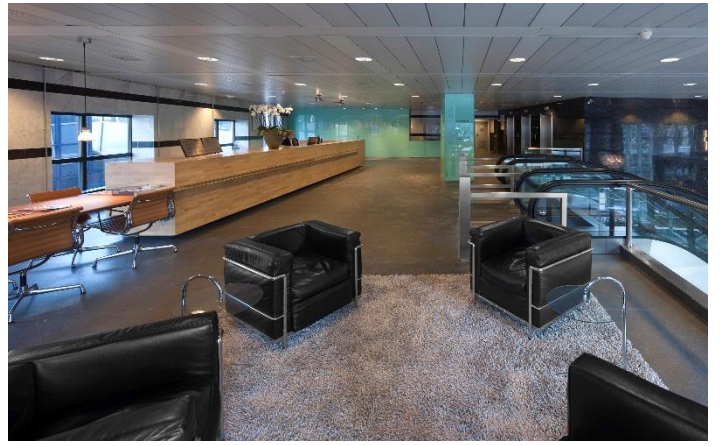
Huurovereenkomst is gebaseerd op ROZ model 2015.

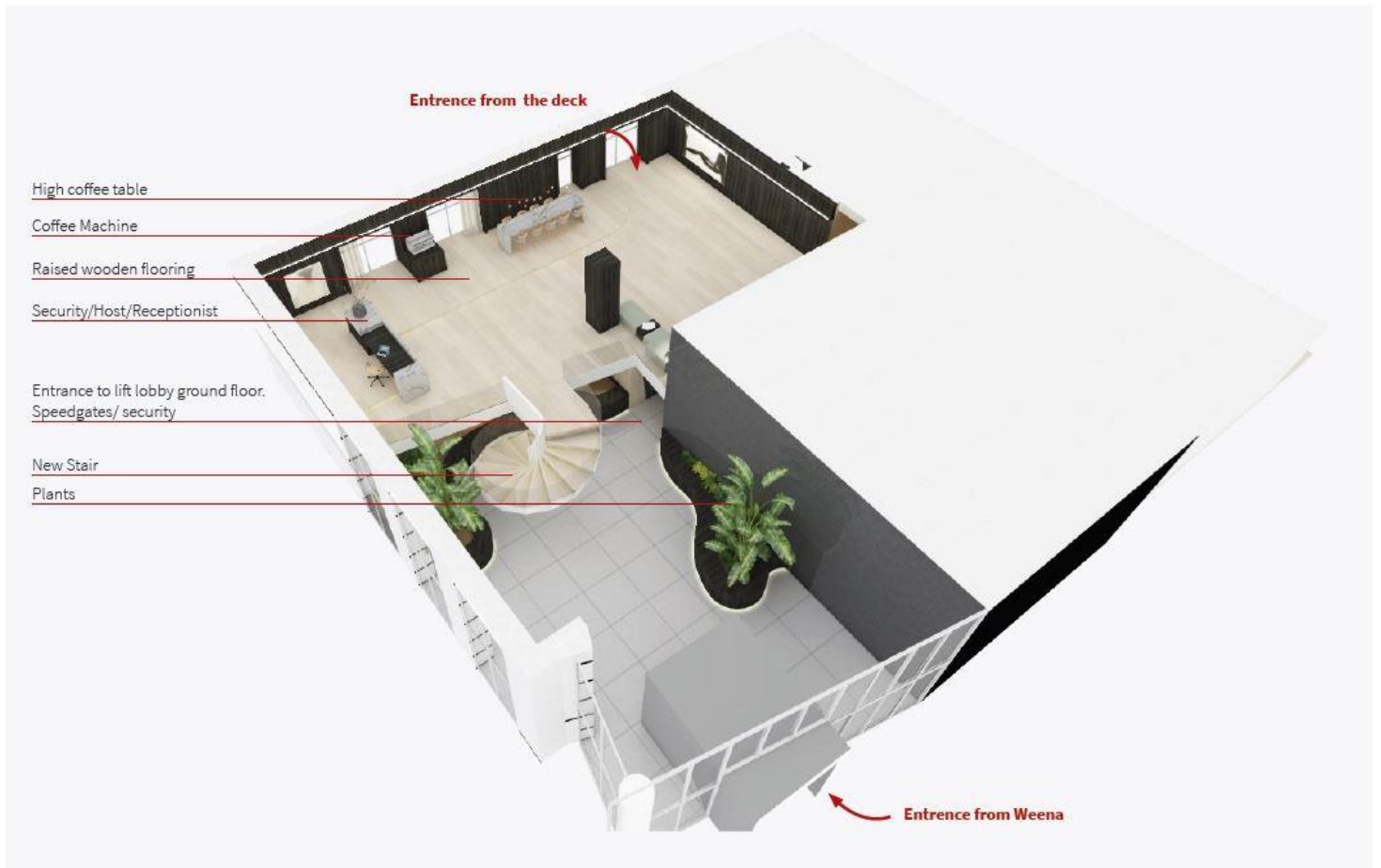
## Contact

Pascale Volder  
Office Agency Rotterdam  
Pascale.Volder@eu.jll.com  
+310650671074



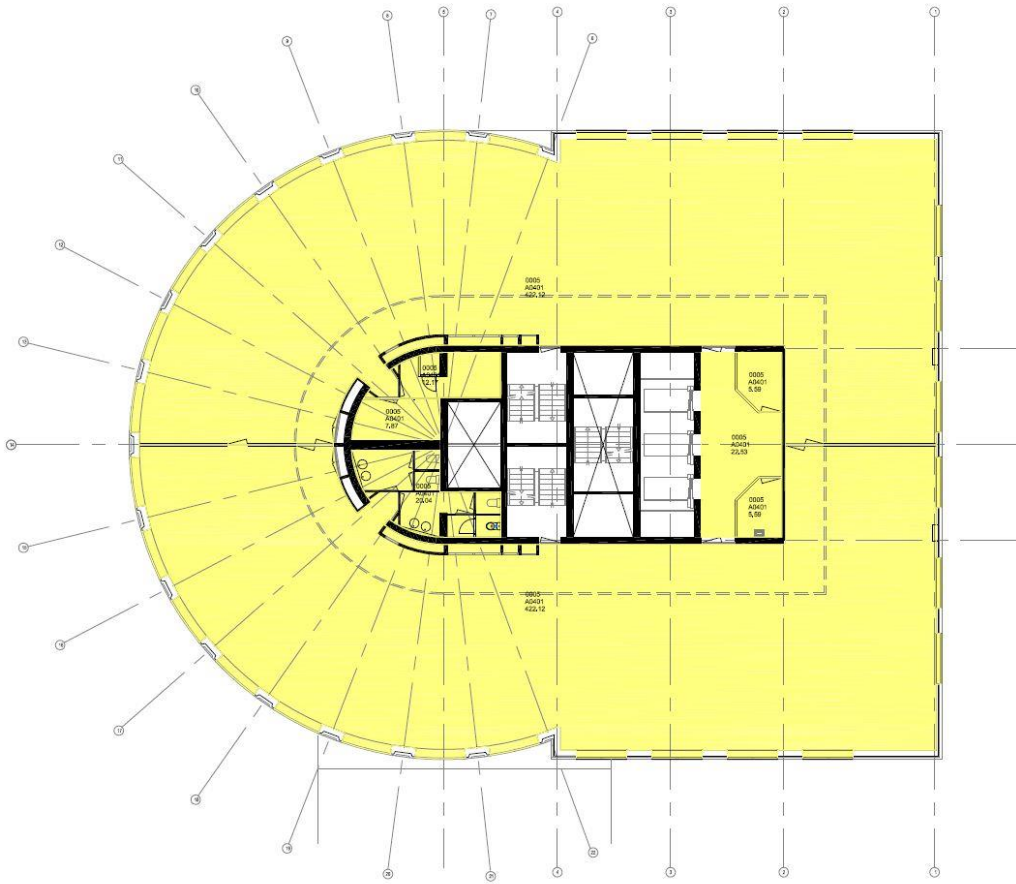




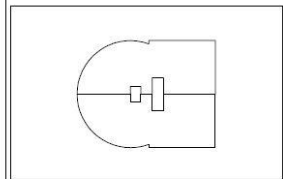




# Plattegronden



<b>HUURDER</b>	
nummer	: 0005
ruimtenaam	: A0401
wjz.datum	: 19-12-2011
<b>gehuurde opp</b>	
toeslag	: 918.0
	: 34.0
<b>totaal</b>	<b>952.0</b>
<b>parkeren</b>	
parkeringsplaats	: 0.0
<b>OPPERVLAKTEN</b>	
kantoor	: 844.2 + 0.0 = 844.2
winkel	: 0.0 + 0.0 = 0.0
bedrijf	: 0.0 + 0.0 = 0.0
glas/foor.	: 0.0 + 0.0 = 0.0
speeltek	: 13.5 + 0.0 = 13.5
santair	: 37.5 + 0.0 = 37.5
hokverkeer	: 22.5 + 0.0 = 22.5
gemeensch. ruimte	: 0.0 + 0.0 = 0.0
<b>gehuurde opp :</b>	<b>918.0</b>



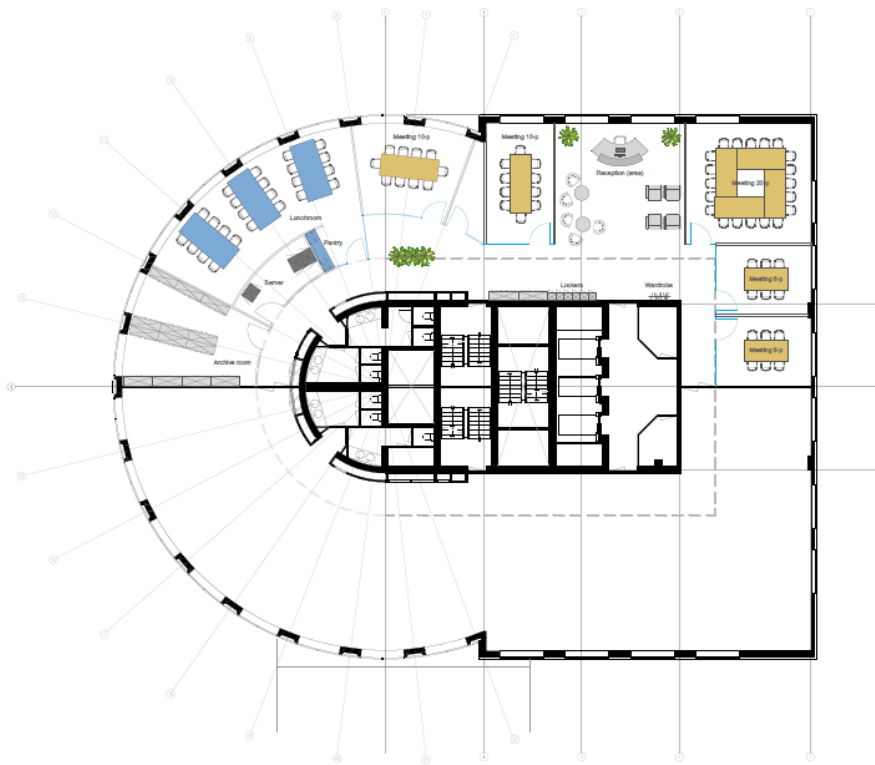
naam	Weenatoren
adres	Weena 325-355
plaats	Rotterdam
projectnummer	7724 DOFII
bloknummer	7724
gebouw(deel)	AA
bouwlaag	D4
code	7724 DOFIIAA04
datum	19-12-2011
-volgens NEN 2580:2007-	

**ING**   
REAL ESTATE

0m 10m

Testfit 4e + 5e verdieping

Space overview	
Type	Amount
Meeting 6-p	2
Meeting 10-p	2
Meeting 20-p	1
Reception	1
Lunchroom	1
Archive room	1
Server room	1

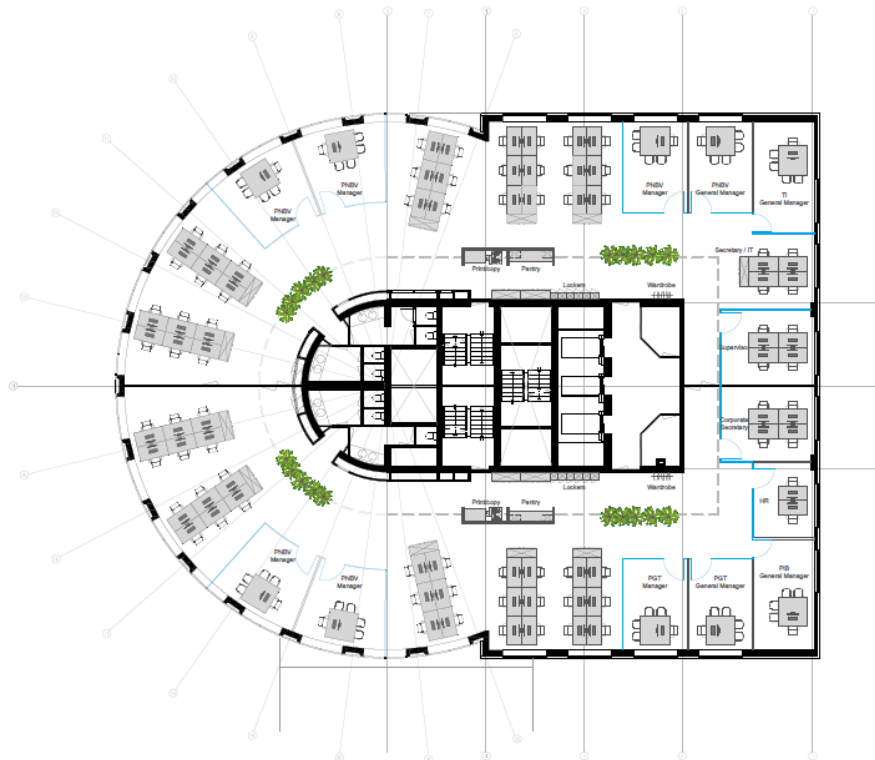


Copyright © This document is property of Tetris Design & Build Netherlands. All measurements should be checked on site.



<b>Project</b> Weenatoren Weena Rotterdam	<b>Subject</b> Preliminary Design Testfit VERSION 2 4th floor	<b>Drawing info.</b> 1:200 A3 IDB	<b>Revision</b> A 26-08-2015 B C D	<b>Drawing No.</b> <b>T04</b> Date: 25-08-2015
--	--	--	--	--

Space overview	
Type	Amount
Open workspace	64
Manager office	10
Office 2-p	1
Office 4-p	1
Print/copy	2
Pantry	2



Copyright © This document is property of Tetris Design & Build Netherlands. All measurements should be checked on site.

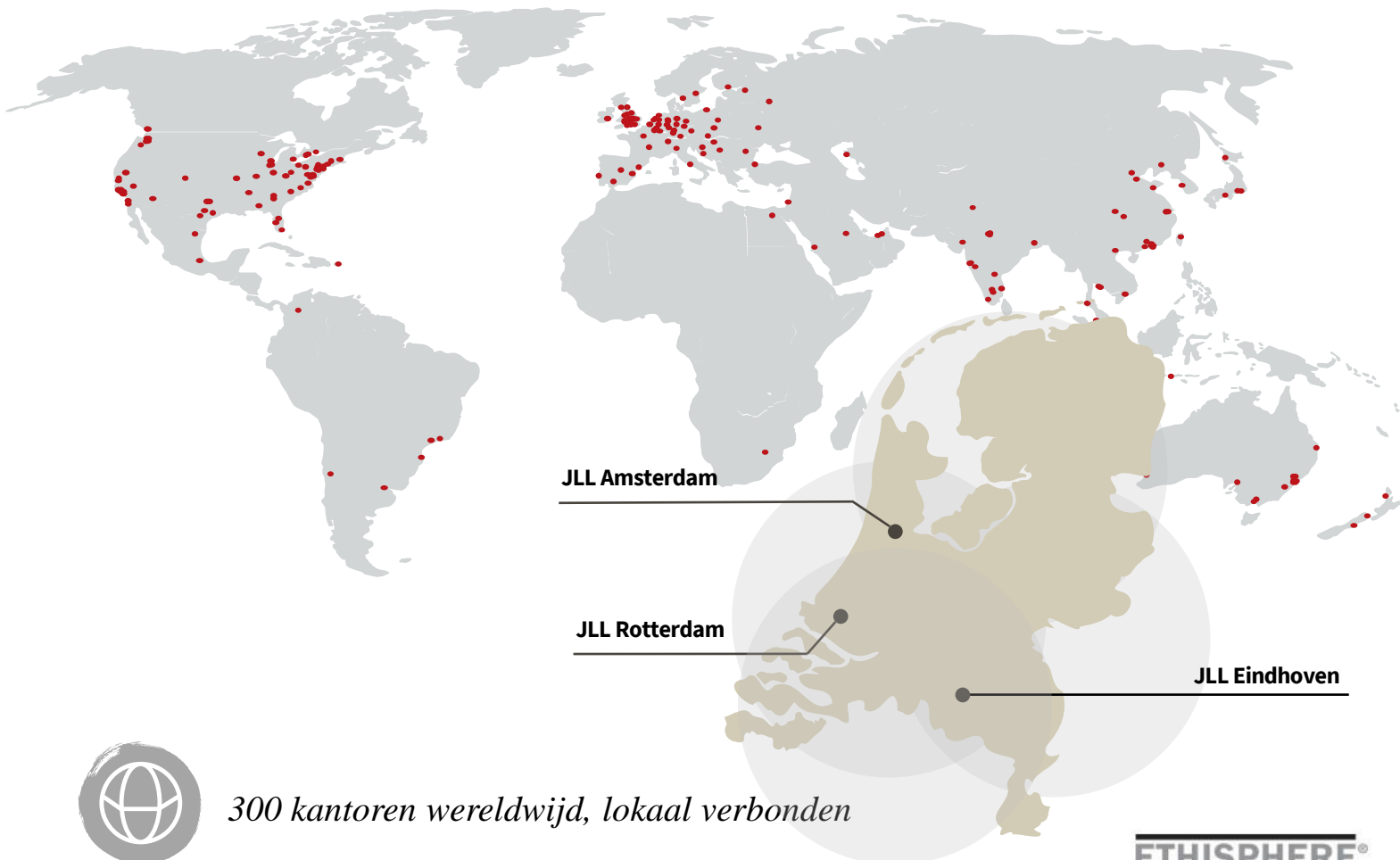


<b>Client</b>	<b>Project</b> Weenatoren Weena Rotterdam	<b>Subject</b> Preliminary Design Testfit VERSION 2 5th floor	<b>Drawing info.</b> 1:200 A3 IDB	<b>Revision</b> A 26-08-2015 B C D	<b>Drawing No.</b> <b>T05</b> Date: 25-08-2015
---------------	--	--	--	--	--



## Over JLL

JLL (NYSE: JLL) is een toonaangevend zakelijk en financieel adviseur op het gebied van vastgoed en vermogensbeheer. JLL geeft vorm aan de toekomst van vastgoed voor een betere wereld. Door gebruik te maken van de meest geavanceerde technologie creëert JLL waardevolle kansen, bijzondere ruimtes en duurzame vastgoedoplossingen voor onze klanten, onze mensen en onze omgeving. JLL is een Fortune 500 bedrijf met een jaarlijkse omzet van 16.6 miljard, activiteiten in meer dan 80 landen en een wereldwijd personeelsbestand van bijna 91.000 medewerkers per 31 december 2020. JLL is de merknaam en een geregistreerd merk van Jones Lang LaSalle Incorporated. Voor meer informatie kijk op onze website: [jll.nl](http://jll.nl).



*300 kantoren wereldwijd, lokaal verbonden*



*83.000 collega's wereldwijd*



*3 kantoren in Nederland met een internationale connectie*



*170 professionals in Nederland*



*Actief in vijf sectoren (kantoren, industrieel & logistiek, winkels, woningen, zorg)*

**ETHISPHERE<sup>®</sup>**  
**WORLD'S MOST**  
**ETHICAL**  
**COMPANIES<sup>®</sup>**  
**2008-2021**

**FORTUNE**  
**WORLD'S MOST**  
**ADMIRIED**  
**COMPANIES<sup>®</sup> 2021**

**IAOP GLOBAL**  
**OUTSOURCING 100**

### DISCLAIMER

©2021 Jones Lang LaSalle IP, Inc. All rights reserved. The information contained in this document is proprietary to Jones Lang LaSalle and shall be used solely for the purposes of evaluating this proposal. All such documentation and information remains the property of Jones Lang LaSalle and shall be kept confidential. Reproduction of any part of this document is authorized only to the extent necessary for its evaluation. It is not to be shown to any third party without the prior written authorization of Jones Lang LaSalle. All information contained here in is from sources deemed reliable; however, no representation or warranty is made as to the accuracy thereof.

