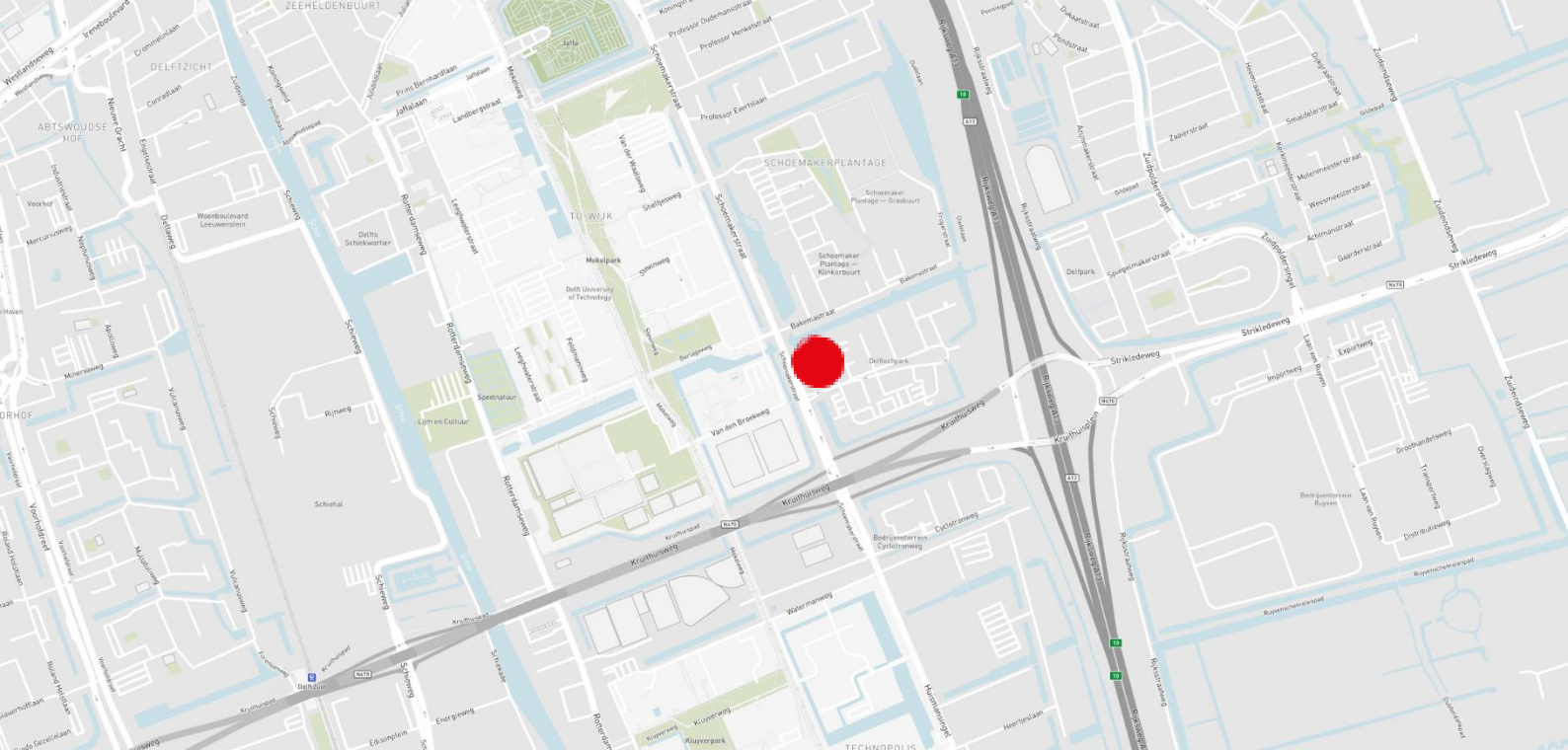




# Te Huur

**Science House**

**Delftechpark 1-7,  
Delft**



## Objectinformatie

Delftechpark 1-7 'Science House' is een modern gebouw gelegen op een uitstekende locatie aan de entree van het Delftechpark.

Het kantoorgebouw bestaat uit ca. 2.479 m<sup>2</sup> v.v.o. kantoorruimte met een ruim parkeerterrein voor circa 56 parkeerplaatsen.

Het kantoorgebouw is van zeer hoogwaardig niveau met een entree aan twee zijden, flexibel in te delen ruimtes, een serre en een dakterras.

Vanwege de grote raampartijen aan beide zijden van het gebouw, hebben vrijwel alle vertrekken een enorme lichtinval wat direct een prettige sfeer en werkomgeving creëert. Het gebouw heeft qua indeling deels een open structuur en deels een kamerstructuur.

## Locatie

Science House is gelegen aan de entree van het Delftechpark, waarbij de toegangswegen naar de A-13 richting Den Haag en Rotterdam nabijgelegen zijn. Delftechpark onderscheidt zich door bijzondere aandacht te vestigen op kennisintensieve bedrijven en een kwalitatief hoogwaardige bebouwing.

In de directe omgeving zijn vele technische hoogwaardige bedrijven gevestigd, zoals: PKF Wallast, ASML, ABT, Honeywell, RPS Nederland, TNO, Mapper en Demcon. Op loopafstand bevindt zich een restaurant.

## Bereikbaarheid

Prima bereikbaar via openbaar-voervoer (station Delft-zuid of de Bus) en met de auto. Direct naast de afslag A13 "Delft-Zuid" bevindt zich het bedrijventerrein Delftechpark. Een tijdloos kantorenpark van een zeer hoogwaardig niveau. Bijzondere faciliteiten, uitstekend parkeren en een optimale bereikbaarheid maken van het Delftechpark een unieke plek om zowel nationaal als internationaal zaken te doen.

Ligging t.o.v. luchthaven:  
Delftechpark is in de directe omgeving gelegen (ca. 8 km) van Rotterdam The Hague Airport waardoor hoogfrequente lijndienstverbindingen naar Europese zakencentra binnen handbereik liggen.

## Beschikbare vloeroppervlakte

Het pand beschikt over ca. 2.479 m<sup>2</sup> v.v.o. kantoor- en archiefruimte verdeeld over 4 bouwlagen. Voor de verhuur is momenteel circa 2.479 m<sup>2</sup> v.v.o. beschikbaar, verdeeld als volgt:

• Begane Grond	704 m <sup>2</sup> v.v.o.
• 1ste Verdieping	664 m <sup>2</sup> v.v.o.
• 2de Verdieping	630 m <sup>2</sup> v.v.o.
• 3de Verdieping	481 m <sup>2</sup> v.v.o.
<b>Totaal</b>	<b>2.479 m<sup>2</sup> v.v.o.</b>



## Parkeren

56 parkeerplaatsen op eigen terrein.  
2 parkeerplaatsen voor laden/lossen. Er is een overdekte fietsenstalling aanwezig.

## Huurprijs

*Kantoorruimte:*  
€ 130,00 per m<sup>2</sup> per jaar.

*Parkeerplaatsen:*  
€ 750,00 per parkeerplaats per jaar

De huurprijzen zijn te vermeerderen met BTW.

## Servicekosten

Er zijn eigen aansluitingen energie en huurder dient deze op naam te zetten. Eventuele servicekosten zijn mogelijk te bespreken en zijn als voorschot bij vooruitbetaling verschuldigd, op basis van jaarlijkse nacalculatie.

## Opleveringsniveau

In huidige uitstekende staat met vloerbedekking, alarmsysteem, patchkast incl. patchpaneel, pantry met vaatwasser, koelkast en magnetron en een intercominstallatie met camerafunctie.

## Faciliteiten

- 5 pantry's met vaatwassen, koelkast en magnetron
- verlichting en systeemplafonds
- invalidentoilet
- ontvangstbalie
- kabelgoten
- CV en topkoeling
- airco (BG, 1e, 3e en deel 2e)
- sluitsysteem
- tapijttegels
- flexibele scheidingswanden
- intercominstallatie



## Huurtermijn

5 jaar met verlengingsperioden van telkens 5 jaar. De opzegtermijn bedraagt 12 maanden.

## Huuringangsdatum

Per direct.

## BTW

Verhuurder wenst te opteren voor BTW-belaste huur en verhuur. Ingeval huurder de BTW niet kan verrekenen, zal de huurprijs in overleg met huurder worden verhoogd ter compensatie van de gevolgen van het vervallen van de mogelijkheid om te opteren voor BTW-belaste huur.

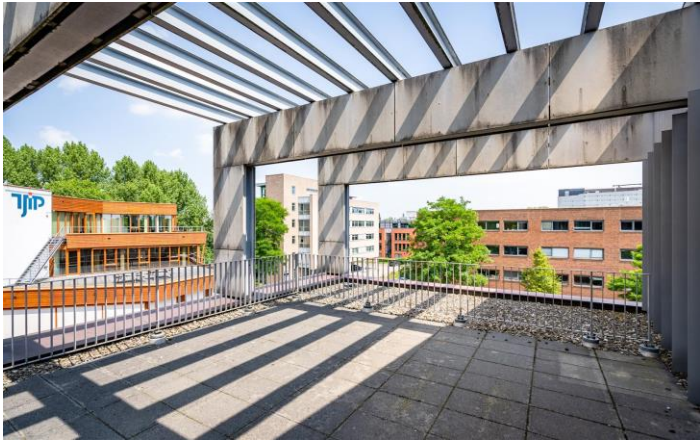
## Huurovereenkomst

Huurovereenkomst is gebaseerd op ROZ model 2015.

## Contact

Lennard van Weelde  
Office Agency The Hague  
Lennard.vanWeelde@eu.jll.com  
+31 6 138 35 101







# Plattegronden



VVO Begane grond



VVO 1e verdieping

Adres:  
Delftechpark 1 - 7  
2026 XJ  
Delft

Complexnaam:  
Delftech Park

Complexnummer(s)  
eenheid:  
#Complexnummer eenheid

Identificatienummer  
eenhe(i)den:  
#Identificatie nummer  
eenheid 1

Formaat  
A3

Schaal  
1:200

Datum  
#Project Custom

Pagina  
10/13



architecten & adviseurs

Adres:  
Delftechpark 1 - 7  
2026 XJ  
Delft

Complexnaam:  
Delftech Park

Complexnummer(s)  
eenheid:  
#Complexnummer eenheid

Identificatienummer  
eenhe(i)den:  
#Identificatie nummer  
eenheid 1

Formaat  
A3

Schaal  
1:200

Datum  
#Project Custom

Pagina  
11/13



- Verhuurbaar vloeroppervlak (VVO)
- Horizontaal verkeersoppervlak (VVO-hv)
- Installatieoppervlak (io)
- Onbenoemde ruimte (or)
- Gemeenschappelijke ruimte (VVO-gr)
- Verticaal verkeersoppervlak (vv)

00 Oppervlak in m²

### VVO 2e verdieping

Adres:  
Deftschpark 1 - 7  
2628 XJ  
Deft

Complexnaam:  
Deftsch Park

Complexnummer(s)  
eenheid:  
#Complexnummer eenheid

Identificatienummer  
eenheid(en):  
#identificatie nummer  
eenheid 1

Formaat  
A3

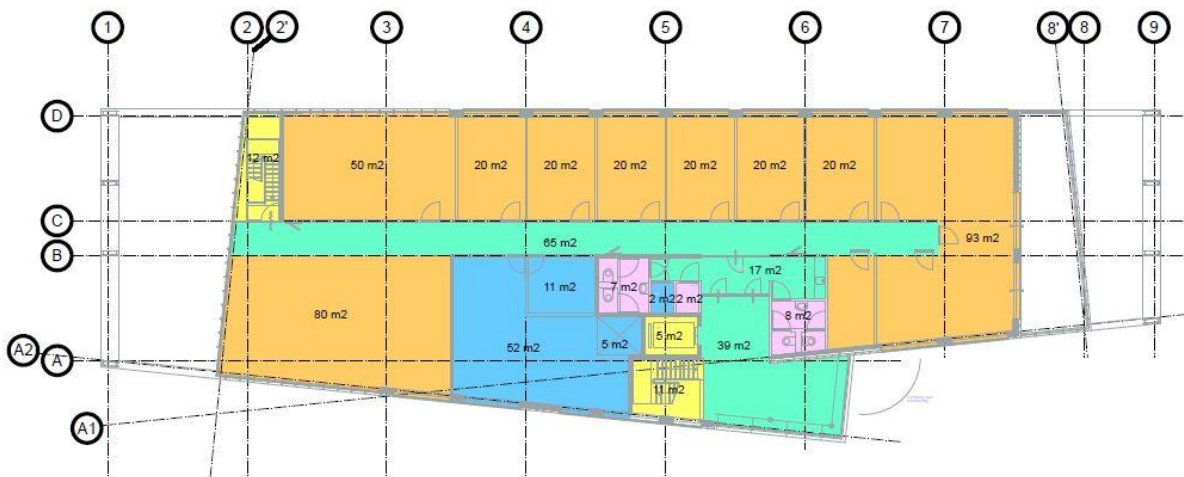
Schaal  
1:200

Datum  
#Project Custom

Pagina  
12/13



architecten & adviseurs



- Verhuurbaar vloeroppervlak (VVO)
- Horizontaal verkeersoppervlak (VVO-hv)
- Installatieoppervlak (io)
- Onbenoemde ruimte (or)
- Gemeenschappelijke ruimte (VVO-gr)
- Verticaal verkeersoppervlak (vv)

00 Oppervlak in m²

### VVO 3e verdieping

Adres:  
Deftschpark 1 - 7  
2628 XJ  
Deft

Complexnaam:  
Deftsch Park

Complexnummer(s)  
eenheid:  
#Complexnummer eenheid

Identificatienummer  
eenheid(en):  
#identificatie nummer  
eenheid 1

Formaat  
A3

Schaal  
1:200

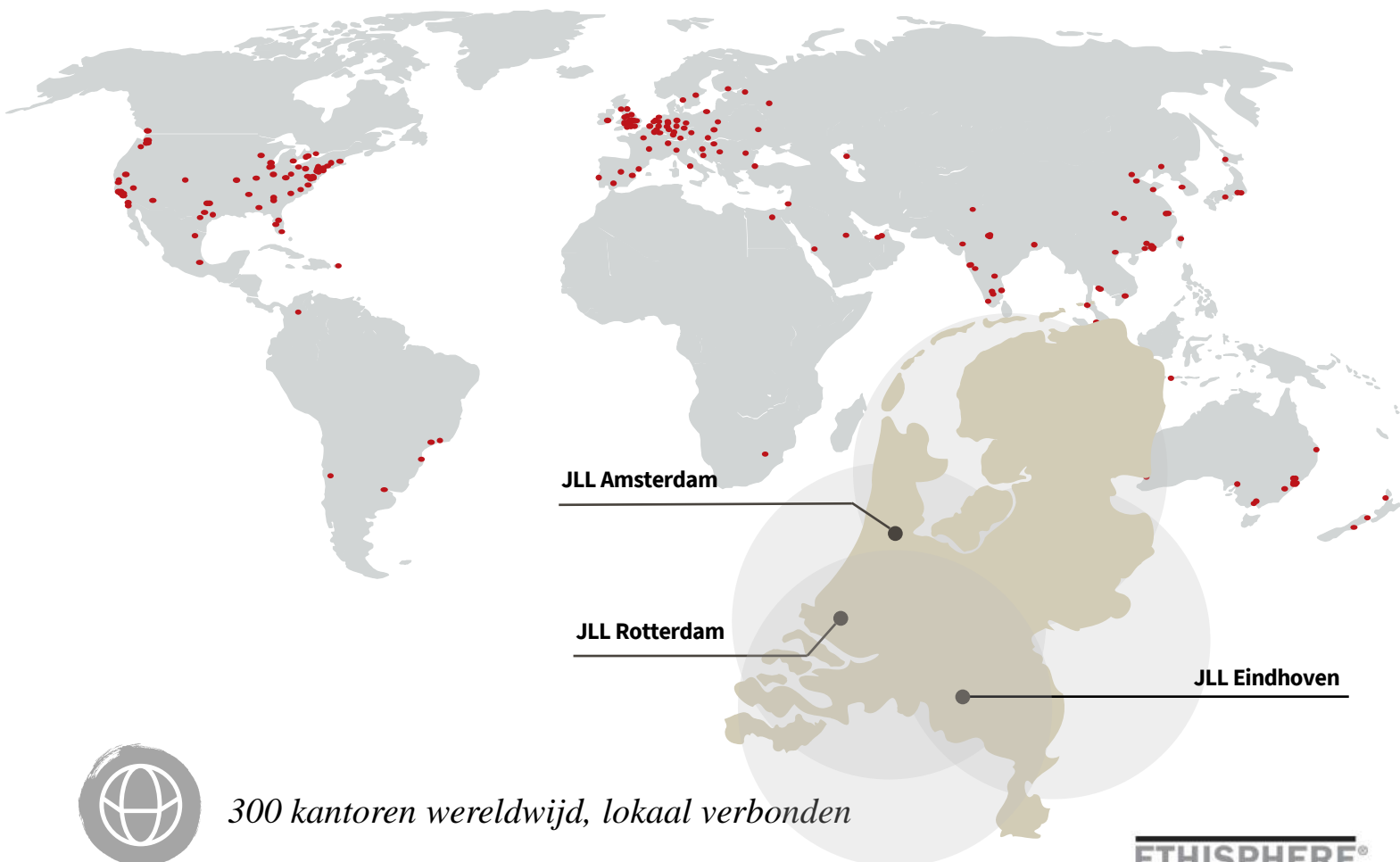
Datum  
#Project Custom

Pagina  
13/13



## Over JLL

JLL (NYSE: JLL) is een toonaangevend zakelijk en financieel adviseur op het gebied van vastgoed en vermogensbeheer. JLL geeft vorm aan de toekomst van vastgoed voor een betere wereld. Door gebruik te maken van de meest geavanceerde technologie creëert JLL waardevolle kansen, bijzondere ruimtes en duurzame vastgoedoplossingen voor onze klanten, onze mensen en onze omgeving. JLL is een Fortune 500 bedrijf met een jaarlijkse omzet van 16.6 miljard, activiteiten in meer dan 80 landen en een wereldwijd personeelsbestand van bijna 91.000 medewerkers per 31 december 2020. JLL is de merknaam en een geregistreerd merk van Jones Lang LaSalle Incorporated. Voor meer informatie kijk op onze website: [jll.nl](http://jll.nl).



*300 kantoren wereldwijd, lokaal verbonden*



*83.000 collega's wereldwijd*



*3 kantoren in Nederland met een internationale connectie*



*170 professionals in Nederland*



*Actief in vijf sectoren (kantoren, industrieel & logistiek, winkels, woningen, zorg)*

**ETHISPHERE<sup>®</sup>**  
**WORLD'S MOST**  
**ETHICAL**  
**COMPANIES<sup>®</sup>**  
**2008-2021**

**FORTUNE**  
**WORLD'S MOST**  
**ADMIRIED**  
**COMPANIES<sup>®</sup> 2021**

**IAOP GLOBAL**  
**OUTSOURCING 100**

### DISCLAIMER

©2021 Jones Lang LaSalle IP, Inc. All rights reserved. The information contained in this document is proprietary to Jones Lang LaSalle and shall be used solely for the purposes of evaluating this proposal. All such documentation and information remains the property of Jones Lang LaSalle and shall be kept confidential. Reproduction of any part of this document is authorized only to the extent necessary for its evaluation. It is not to be shown to any third party without the prior written authorization of Jones Lang LaSalle. All information contained here in is from sources deemed reliable; however, no representation or warranty is made as to the accuracy thereof.

