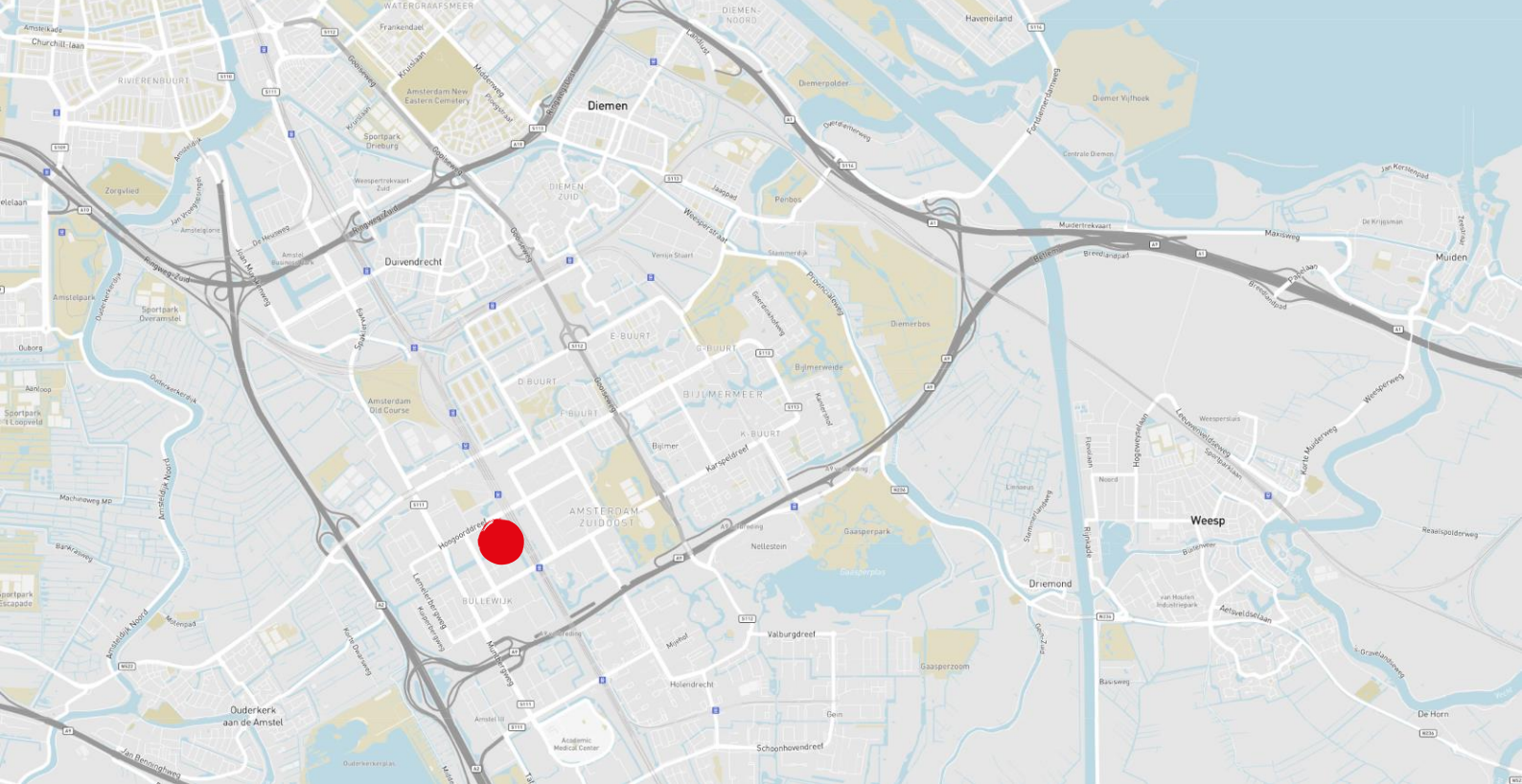




# Te Huur

‘Atlas ArenA Azië’

Hoogoorddreef 5,  
Amsterdam



## Objectinformatie

Het kantorencomplex Atlas Arena Amsterdam bestaat in totaal uit ca. 75.000 m<sup>2</sup> kantoorruimte verdeeld over 5 zelfstandige kantoorgebouwen met ondergelegen parkeergarages en een parkeergebouw. Ieder afzonderlijk gebouw draagt de naam van een continent; Afrika, Amerika, Antarctica, Australië, Azië en Europa. Het complex is gerealiseerd op een relatief groot grondoppervlak wat er voor heeft gezorgd dat het ruim van opzet is met veel buitenruimten in een parkachtige omgeving. De groene buitengebieden zijn opnieuw ingericht en aangelegd.

## Locatie

Het object is gelegen op een herkenbare locatie naast het centrumgebied Amsterdam Zuidoost. Amsterdam Zuidoost beschikt over een grote diversiteit aan voorzieningen. In de directe nabijheid vind je o.a. Stadion Amsterdam Arena, de Arena winkelboulevard, Pathé bioscopen, AFAS Live alsmede het winkelcentrum De Amsterdamse Poort. De geplande verdere ontwikkeling van het gebied rondom de Amsterdam Arena en de Amsterdamse Poort leveren een nieuw stedelijk gebied dat zal uitgroeien tot een nieuw stadscentrum: Arena Boulevard, waar men kan werken, winkelen, sporten, wonen en uitgaan. In de directe omgeving bevinden zich de hoofdkantoren en vestigingen van onder andere ABN AMRO, BT, Cisco Systems, Citibank, de Bijenkorf, Europeesche Verzekeringen, ING, KasBank, American, Strycker, American Express, Deutsche Bank en Vattenfall.

## Bereikbaarheid

### Per auto

De locatie is uitstekend bereikbaar via de rijksweg A2 en indirect via de rijkswegen A1 en A9 en de ring A10. Luchthaven Schiphol en de Amsterdamse binnenstad liggen op respectievelijk 20 en 5 kilometer afstand en zijn snel te bereiken.

### Per openbaar vervoer:

Het station Amsterdam Bijlmer Arena is gelegen op slechts 125 meter afstand van het object. Binnen de vernieuwing van het gebied neemt het nieuwe station Amsterdam Bijlmer Arena een belangrijke plaats in.

Op dit station stopt tevens de Zuidtangent, een directe busverbinding tussen station Haarlem en station Amsterdam Bijlmer Arena via Luchthaven Schiphol.



## Faciliteiten

Atlas ArenA biedt volgende faciliteiten aan:

- Bedrijfsrestaurant 'Absolute Break';
- Restaurant 'Absolute Taste', voor lunch, borrel of kleine avondmaaltijd;
- Courtyard Marriott Hotel, gevestigd op het complex;
- Kinderopvang 'Absolute Kids' by CompaNanny;
- Absolute Workout volgens het 'Cross Fit' concept;
- Parkeergarage in gebouw Antarctica;
- 'On site' Property Management.

## Duurzaamheid

Gebouw Azië heeft op dit moment een energielabel B.

## Huurtermijn

5 jaar met verlengingsperioden van telkens 5 jaar.

## BTW

Verhuurder wenst te opteren voor BTW-belaste huur en verhuur. Ingeval huurder de BTW niet kan verrekenen, zal de huurprijs in overleg met huurder worden verhoogd ter compensatie van de gevolgen van het vervallen van de mogelijkheid om te opteren voor BTW-belaste huur.

## Huurovereenkomst

Huurovereenkomst is gebaseerd op ROZ model 2015.



## Beschikbare vloeroppervlakte

De totaal verhuurbare vloeroppervlakte van het gebouw bedraagt circa 1.176 m<sup>2</sup> v.v.o. en is als volgt verdeeld:

### Derde verdieping

Unit 1: 595 m<sup>2</sup> v.v.o.

### Zesde verdieping

Unit 1: 581 m<sup>2</sup> v.v.o.

## Parkeren

Parkeerplaatsen zijn gelegen in de ondergrondse parkeergarage. De parkeernorm is 1:100. Op flexibele basis is het mogelijk om meer parkeerplaatsen te huren.

## Huurprijs

*Kantoorruimte:*

€ 235,00 per m<sup>2</sup> v.v.o. per jaar

*Parkeerplaatsen:*

€ 2.350,00 per parkeerplaats per jaar

De huurprijzen dienen vermeerderd te worden met BTW.

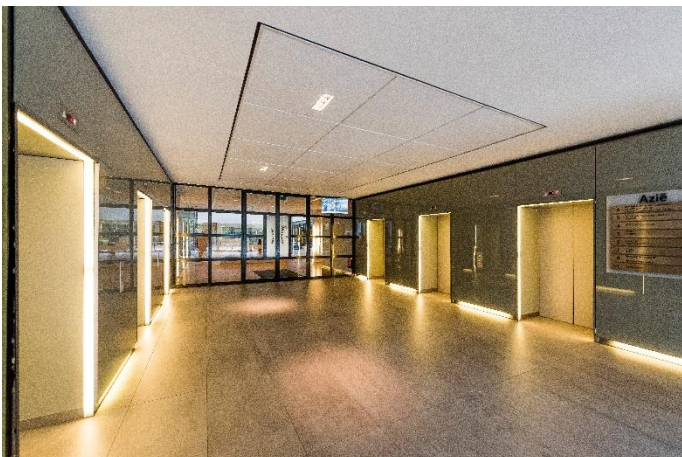
## Servicekosten

€ 45,00 per m<sup>2</sup> v.v.o. per jaar te vermeerderen met BTW.

## Opleveringsniveau

Het gehuurde zal worden opgeleverd met onder andere:

- Buitenzonwering op de zon georiënteerde gevels;
- Isolerende beglazing, gevelisolatie;
- Geschilderde bouwkundige wanden;
- Geëgaliseerde vloeren;
- Kabelgoten langs de plint. De kabelgoten zijn voorzien van een dubbele wandcontactdoos per stramien van 1.80 meter;
- Nieuw verlaagd akoestisch systeemplafond met LED verlichting;
- De kantoorruimte is voorzien van een klimaatinstallatie met een gekoeld waternet boven het systeemplafond;
- Draai-kiepramen.





## Contact

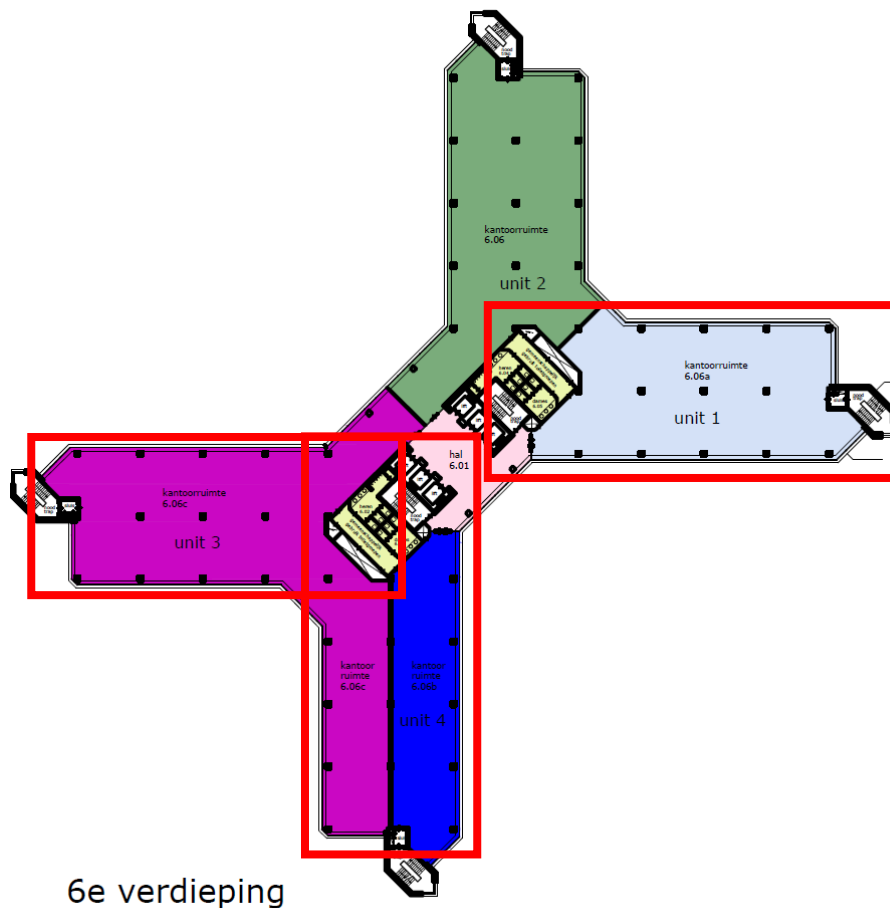
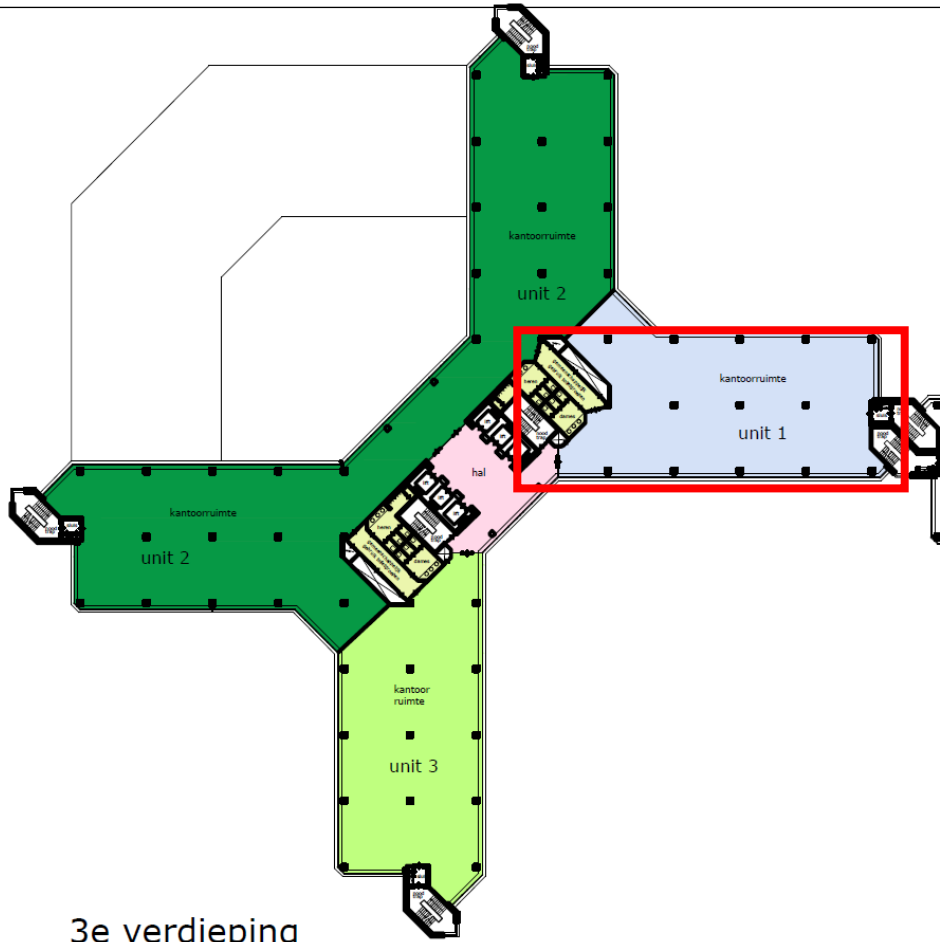
Daphne Pronk  
Office Agency Amsterdam  
[Daphne.Pronk@eu.jll.com](mailto:Daphne.Pronk@eu.jll.com)  
+31 6 12969254



Sophie Fabius  
Office Agency Amsterdam  
[Sophie.Fabius@eu.jll.com](mailto:Sophie.Fabius@eu.jll.com)  
+31 6 82 50 26 65

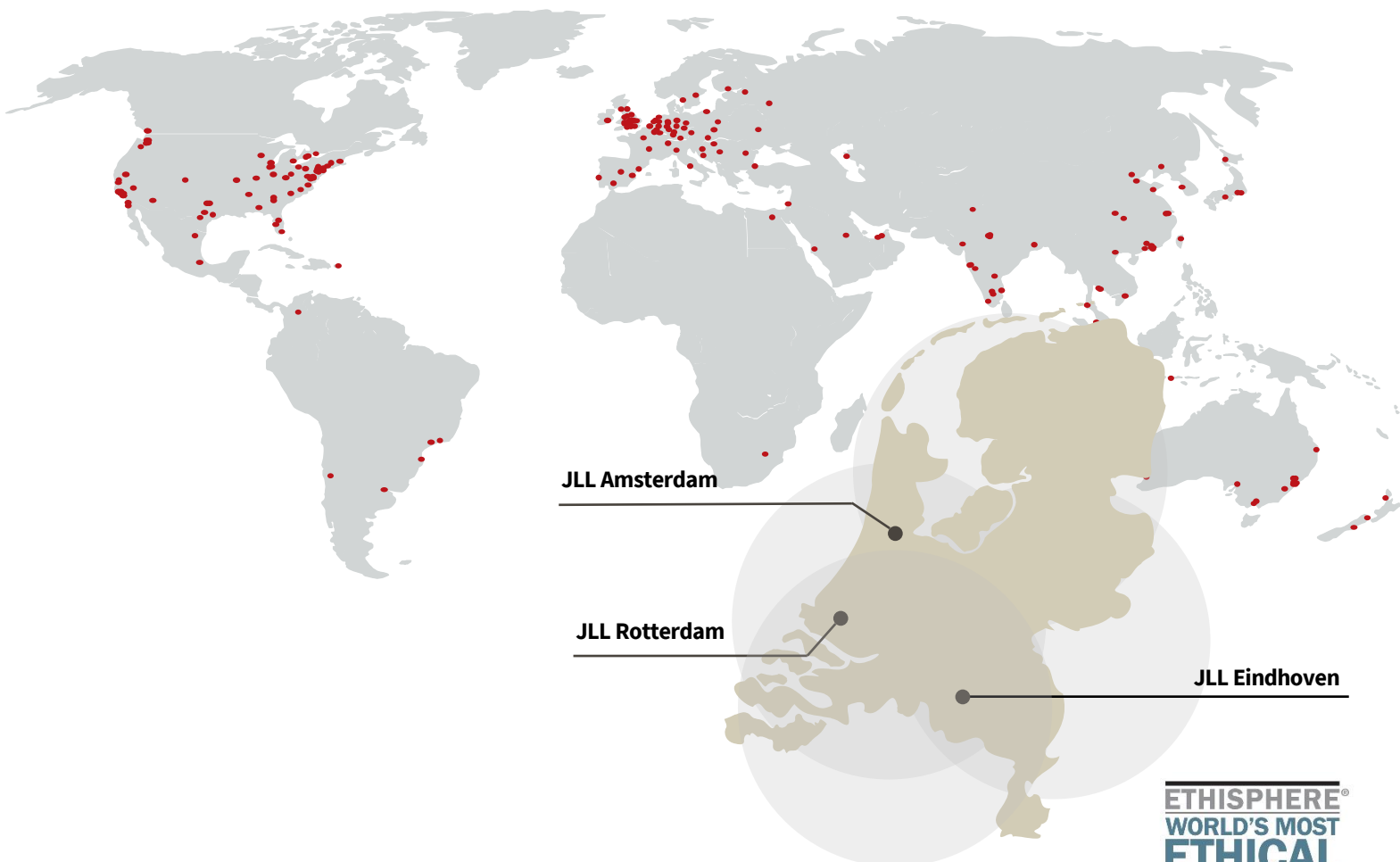


# Plattegrond



## Over JLL

JLL (NYSE: JLL) is een toonaangevend zakelijk en financieel adviseur op het gebied van vastgoed en vermogensbeheer. JLL geeft vorm aan de toekomst van vastgoed voor een betere wereld. Door gebruik te maken van de meest geavanceerde technologie creëert JLL waardevolle kansen, bijzondere ruimtes en duurzame vastgoedoplossingen voor onze klanten, onze mensen en onze omgeving. JLL is een Fortune 500 bedrijf met een jaarlijkse omzet van 16.6 miljard, activiteiten in meer dan 80 landen en een wereldwijd personeelsbestand van bijna 91.000 medewerkers per 31 december 2020. JLL is de merknaam en een geregistreerd merk van Jones Lang LaSalle Incorporated. Voor meer informatie kijk op onze website: [jll.nl](http://jll.nl).



*activiteiten in meer dan 80 landen*



*91.000 medewerkers wereldwijd*



*3 kantoren in Nederland met een internationale connectie*



*180 professionals in Nederland*

**ETHISPHERE<sup>®</sup>**  
**WORLD'S MOST**  
**ETHICAL**  
**COMPANIES<sup>®</sup>**  
**2008-2021**

**FORTUNE**  
**WORLD'S MOST**  
**ADMIRIED**  
**COMPANIES<sup>®</sup>** 2021

**IAOP** GLOBAL  
**OUTSOURCING** 100

**ISO**  
**9001**  
**QUALITY**  
**ASSURANCE**