



Te huur

Piet Stuurmanweg 5, Waddinxveen



*Achieve
Ambitions*

Piet Stuurmanweg 5 Waddinxveen

In het recent gerealiseerde hoofdkantoor van Krijgsman Retail Services (KRS) bieden wij hoogwaardige bedrijfs- en kantoorruimte aan.

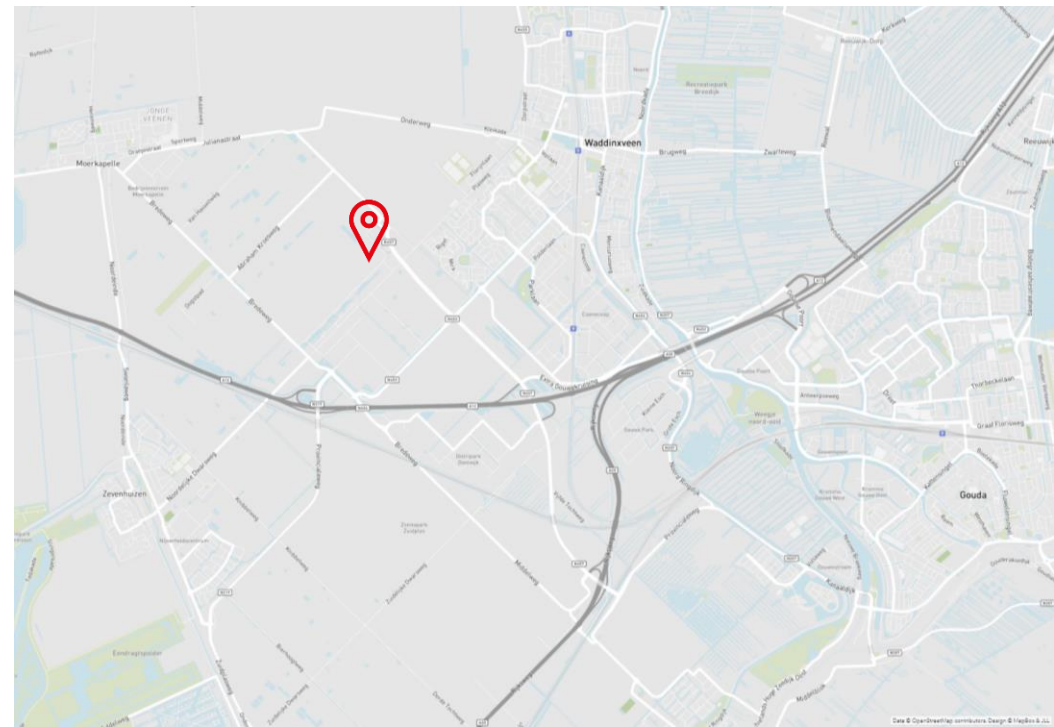
Locatie

Logistiek Park A12 is een modern, grootschalig logistiek bedrijventerrein centraal gelegen in de A12 corridor. De A12-corridor heeft binnen een uur een bereik van 8 miljoen consumenten. De grote hoeveelheid klanten en het grote arbeidspotentieel in deze regio maken deze locatie uitermate geschikt voor logistieke bedrijven die zich richten op de distributie in en vanuit de Randstad. Door de samenwerking van gemeenten en bedrijven langs de A12, is het gebied recent sterk gestegen in de ranglijst van 'Logistieke Hotspot van het Jaar' van de veertiende naar de zevende plaats.

Bereikbaarheid

Het bedrijventerrein is direct ontsloten via de snelweg A12 (Den Haag/Gouda/Utrecht). Via de A12 zijn onder andere de snelwegen A4 (Amsterdam/Rotterdam/België) en A20 (Maassluis/Vlaardingen/Rotterdam). De bereikbaarheid is daarmee uitstekend.

De bedrijfs- en kantoorruimte is op circa 10 minuten loopafstand van een bushalte gelegen.





Beschikbaar vloeroppervlakte

Voor de verhuur is momenteel circa 3.019 m² beschikbaar, verdeeld als volgt:

Omschrijving	Metrage
Expeditie (gedeeld)	1.302 m ²
Vriescel	900 m ²
Droge opslag	450 m ²
Kantoorruimte	367 m ²
Totaal	3.019 m ²

Parkeren

Er is ruim voldoende parkeergelegenheid beschikbaar op eigen terrein.

Opleverniveau

Bedrijfsruimte

- Deels geconditioneerd en deels vries;
- Maximale vrije hoogte circa 10 meter;
- Vlakke betonvloer;
- Warehouse maximale vloerbelasting 4.000 kg/m²;
- Expeditie maximale vloerbelasting 2.500 kg/m²;
- 6 loading docks en loading dock voor busjes;
- 2 overheaddeuren;
- LED armaturen.

Kantoorruimte

- Personenlift;
- Wandafwerking door middel van spuitwerk;
- Systeemplafond met LED inbouwarmaturen.

Huurprijs

€ 225.000,00 per jaar te vermeerderen met BTW en servicekosten.

Huurtermijn

5 jaar.

Huuringangsdatum

Per direct.

Huurovereenkomst

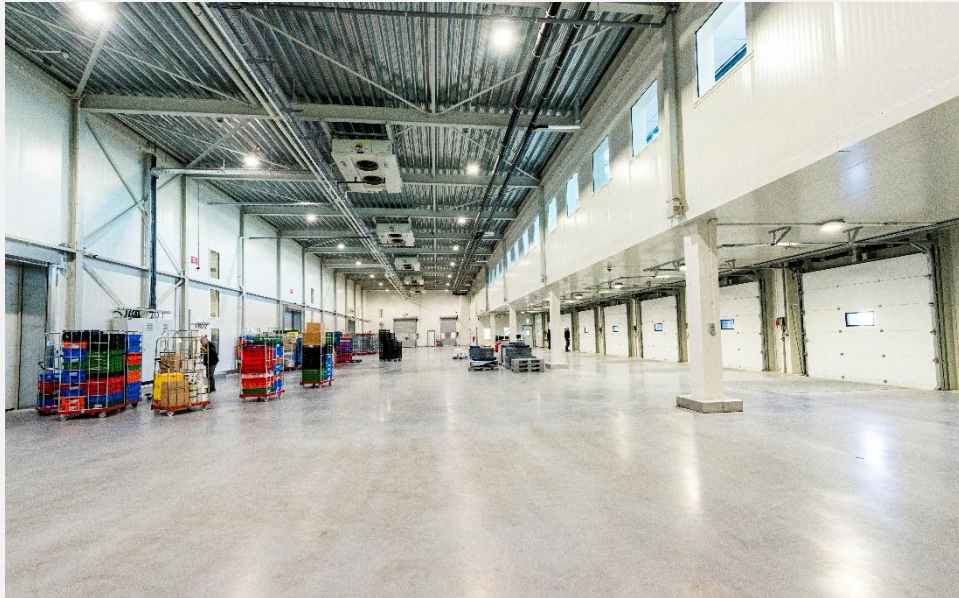
Huurovereenkomst is conform model verhuurder, gebaseerd op ROZ model 2015.

BTW

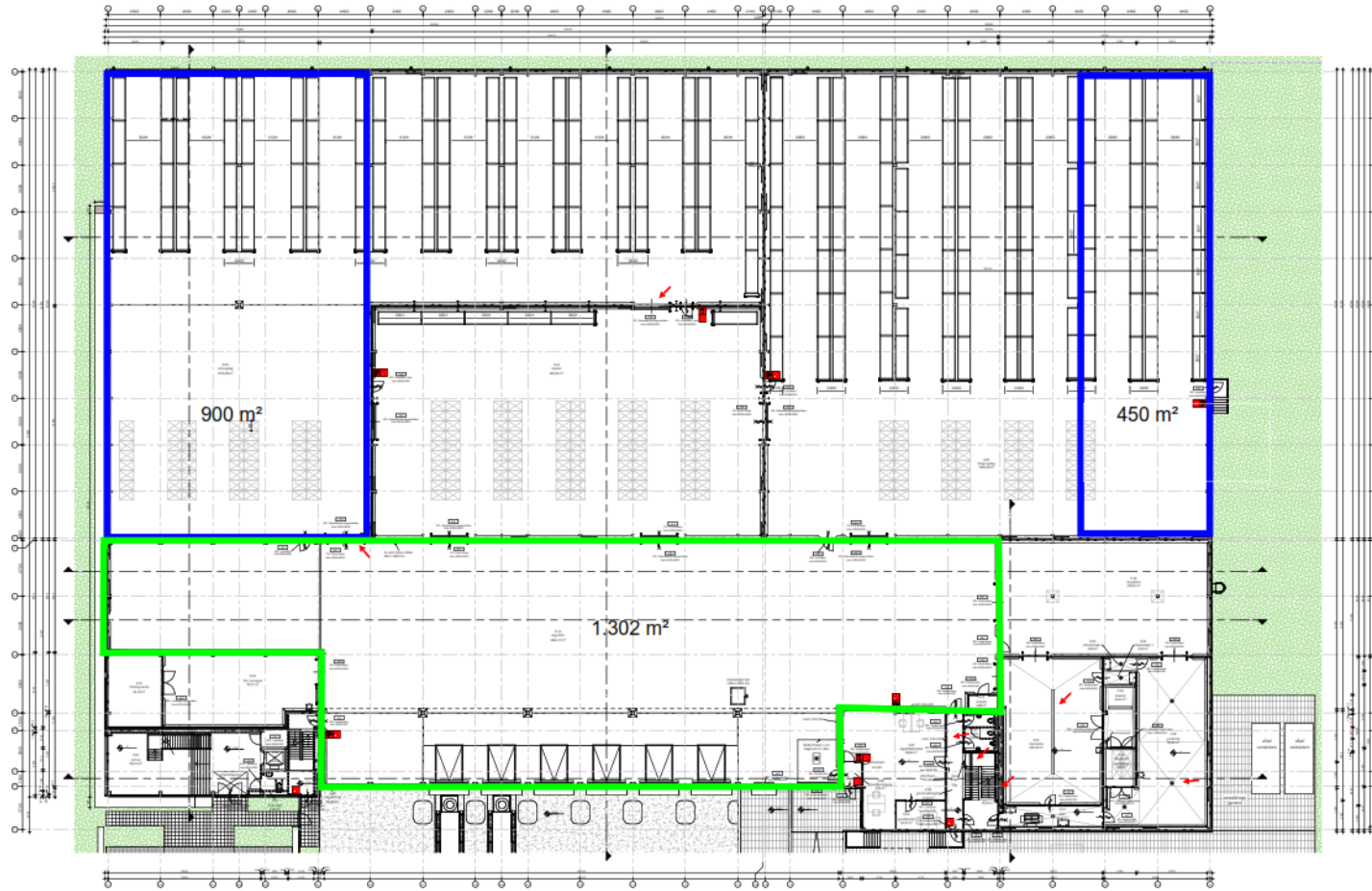
Verhuurder wenst te opteren voor BTW-belaste huur en verhuur. Ingeval huurder de BTW niet kan verrekenen, zal de huurprijs in overleg met huurder worden verhoogd ter compensatie van de gevolgen van het vervallen van de mogelijkheid om te opteren voor BTW-belaste huur.



Foto's



Plattegrond optie 1



Legende

Symbolen

- Toegewijd huurder
- Gedeeld
- (Other symbols)

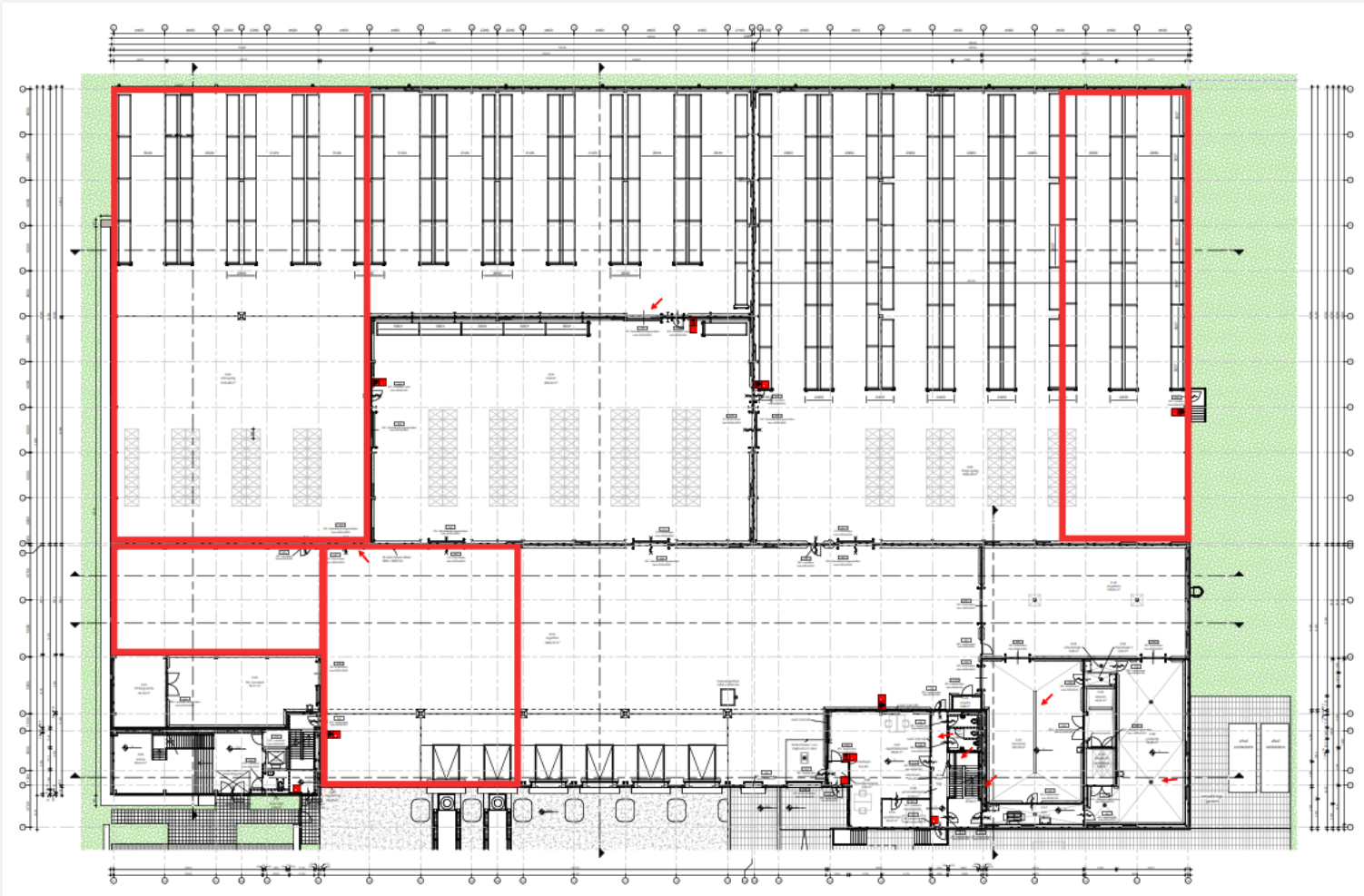
Noten

1. Toegewijd huurder
2. Gedeeld
3. (Other notes)

- Toegewijd huurder
- Gedeeld

Eigenaarsnaam		
Aanpak		
Projectnaam		
Werk nr.		27-1-003
rbk group		

Plattegrond optie 2



Contact



JLL Industrial & Logistics
Weena 284
3012 NJ Rotterdam
010 4110 440
www.jll.nl

Ernst Willem Saers

Consultant - Agency / Industrial & Logistics
ernst.saers@eu.jll.com
+316 4095 3102



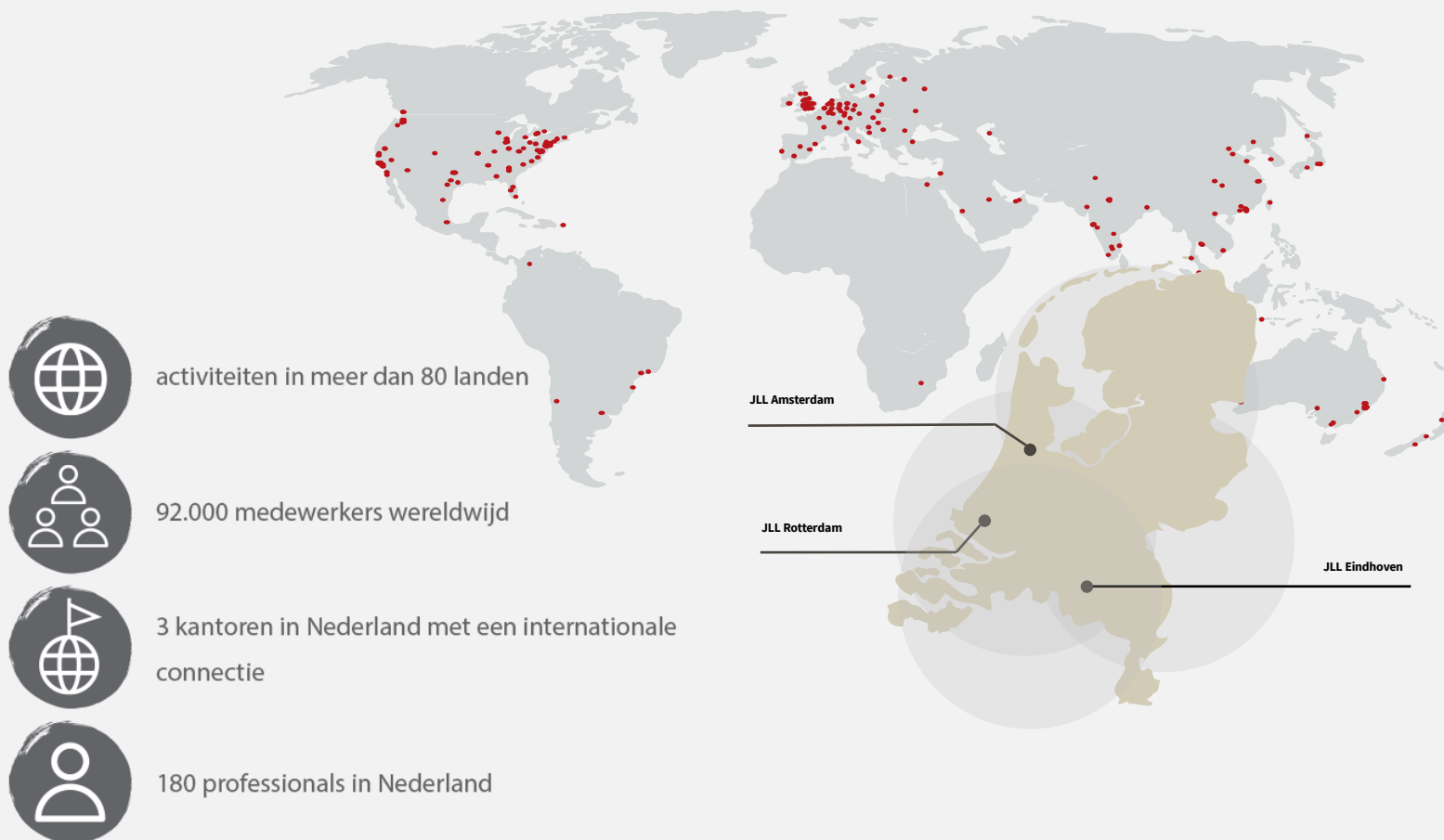
Giedo Steenbergen

Consultant - Agency / Industrial & Logistics
Giedo.Steenbergen@eu.jll.com
+316 1180 3399



Over JLL

JLL is een toonaangevend zakelijk en financieel adviseur op het gebied van vastgoed en vermogensbeheer. Het is onze visie om de wereld van vastgoed opnieuw vorm te geven, door waardevolle kansen en buitengewone ruimtes te creëren waar mensen hun ambities kunnen waarmaken. Hierdoor bouwen we een betere toekomst voor onze klanten, onze mensen en onze omgeving. JLL is een Fortune 500 bedrijf met een jaarlijkse omzet van 16,3 miljard, activiteiten in meer dan 80 landen en een wereldwijd personeelsbestand van meer dan 92.000 medewerkers per 30 juni 2019. JLL is de merknaam en een geregistreerd merk van Jones Lang LaSalle Incorporated. Voor meer informatie kijk op onze website jll.nl.



DISCLAIMER

©2022 Jones Lang LaSalle IP, Inc. All rights reserved. The information contained in this document is proprietary to Jones Lang LaSalle and shall be used solely for the purposes of evaluating this proposal. All such documentation and information remains the property of Jones Lang LaSalle and shall be kept confidential. Reproduction of any part of this document is authorized only to the extent necessary for its evaluation. It is not to be shown to any third party without the prior written authorization of Jones Lang LaSalle. All information contained here in is from sources deemed reliable; however, no representation or warranty is made as to the accuracy thereof.

ETHISPHERE[®]
WORLD'S MOST
ETHICAL
COMPANIES[®]
2008-2021

FORTUNE
WORLD'S MOST
ADMIRIED
COMPANIES[™] 2021

IAOP GLOBAL
OUTSOURCING 100