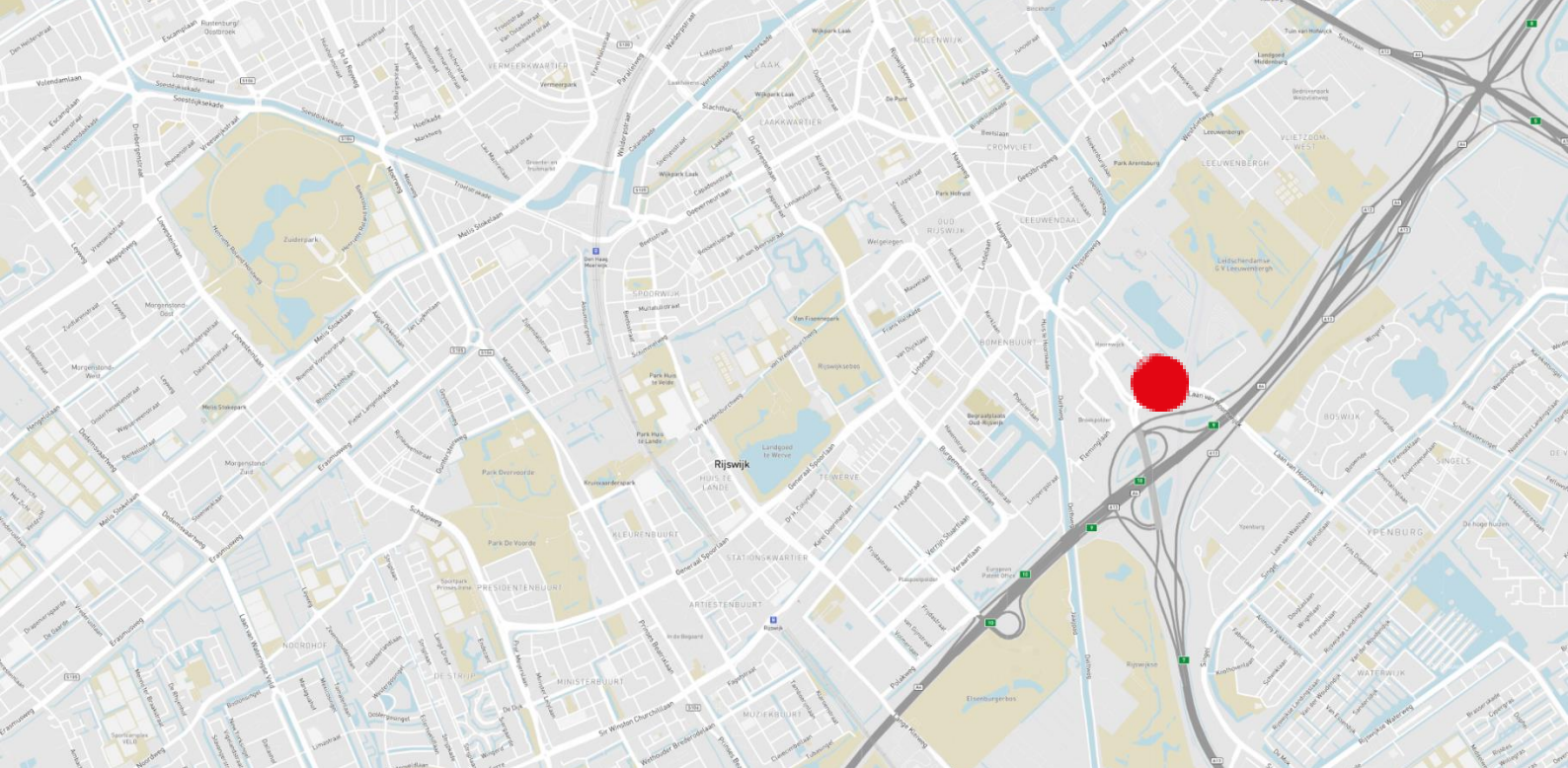




Te Huur

Chelsea Building

**Laan van Zuidhoorn 70,
Rijswijk**



Objectinformatie

Het bekende Rotterdamse architectenbureau Brouwer Steketeer heeft het kantoorgebouw “Chelsea Building” ontworpen. “Chelsea Building” omvat in totaal circa 8.478 m² verdeeld over 12 bouwlagen. Het gebouw is uitgevoerd in een fraaie donkere bakstenengevel met aluminiumkozijnen.

De kantoorvloeren zijn zeer flexibel indeelbaar door de kolomvrije structuur en het plafondprofiel. Dit biedt optimale mogelijkheden voor elk gewenst type werkconcept. Verder is elke verdieping voorzien van een ruime pantry, gescheiden toiletgroepen en een schoonmaakkast.

Locatie

Door zijn imposante verschijningsvorm is “Chelsea Building” als een landmark te kwalificeren. Het gebouw is direct gelegen langs de A4 bij Rijswijk en is herkenbaar in de wijde omgeving.

Chelsea Building is gelegen aan de ingang van Businesspark Hoornwijck. Gerenommeerde bedrijven als BDO, De Lotto en Grant Thornton onderkennen de kwaliteit die het park te bieden heeft, zoals een goede bereikbaarheid per, een grote herkenbaarheid in de omgeving en de aanwezigheid van bijzondere faciliteiten zoals een restaurant, hotel, spa en vergader- en lunchgelegenheden.

Bereikbaarheid

Auto

Chelsea Building is gelegen bij het knooppunt Ypenburg, direct aan de snelwegen A4 (Amsterdam/Den Haag), A12 (Utrecht/Den Haag) en A13 (Rotterdam/Den Haag). Tevens heeft het gebouw een gunstige ligging tussen Schiphol Amsterdam Airport en The Hague Rotterdam Airport.

Openbaar vervoer

Ook per openbaar vervoer is het kantoorgebouw “Chelsea Building” uitstekend ontsloten. Nabij het gebouw bevinden zich de haltes van tramlijn 1 en buslijn 15, deze zorgen voor rechtstreekse verbindingen met Scheveningen, Delft en Den Haag CS. Tevens is sneltramlijn 15 aangelegd, deze lijn verbindt Den Haag CS, Rijswijk, Hoornwijck, Ypenburg, Nootdorp en Leidschendam.

Beschikbare vloeroppervlakte

Voor de verhuur is circa 2.537 m² v.v.o. kantoorruimte beschikbaar, in units vanaf 242 m², verdeeld als volgt:

• 2de Verdieping	837 m ² v.v.o.
• 5de Verdieping	850 m ² v.v.o.
• 6de Verdieping	850 m ² v.v.o.
Totaal	2.537 m² v.v.o.



Parkeren

Zeer gunstige parkeernorm van 1:50. Daarnaast is er een mogelijkheid tot uitbreiding in 'Parking Hoornwijk'.

Huurprijs

Kantoorruimte:

€ 100,00 per m² v.v.o. per jaar

Parkeerplaatsen:

€ 1.000,00 per parkeerplaats per jaar

De huurprijzen zijn te vermeerderen met BTW.

Servicekosten

De servicekosten zijn nader te bepalen.

Faciliteiten

Het gebouw wordt opgeleverd in de huidige staat onder meer voorzien van:

- Representatieve entree met receptiebalie;
- Systeemplafonds met bandraaster en T5-verlichting met beeldschermvriendelijke armaturen;
- Drie liften;
- Luxe sanitaire voorzieningen op elke verdieping;
- Moderne en ruime pantry per verdieping;
- Klimaatsysteem is geschikt voor hoog intensief gebruik van kantoorvloeren (10 m² per persoon);
- 100% buitenlucht voor verwarming, koeling en ventilatie;
- Een toegangscontrolesysteem, toepasbaar per verdieping;
- Te openen ramen;
- Representatief inbouwpakket (vloerbedekking, systeemwanden, bekabeling etc.).

Energie-label:

Het object beschikt over energielabel B.



Huurtermijn

In overleg.

Huuringangsdatum

In overleg.

BTW

Verhuurder wenst te opteren voor BTW-belaste huur en verhuur. Ingeval huurder de BTW niet kan verrekenen, zal de huurprijs in overleg met huurder worden verhoogd ter compensatie van de gevolgen van het vervallen van de mogelijkheid om te opteren voor BTW-belaste huur.

Huurovereenkomst

Huurovereenkomst is gebaseerd op ROZ model 2015.

Contact

Lennard van Weelde
Office Agency Den Haag
Lennard.vanWeelde@eu.jll.com
+31 6 138 35 101

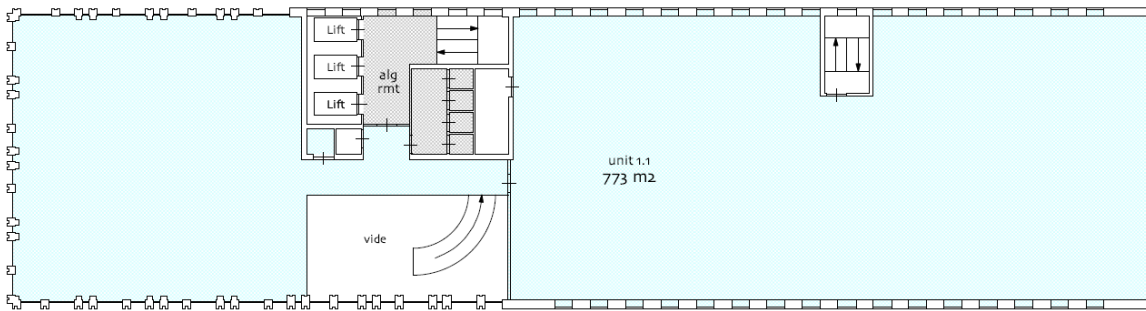






Plattegronden

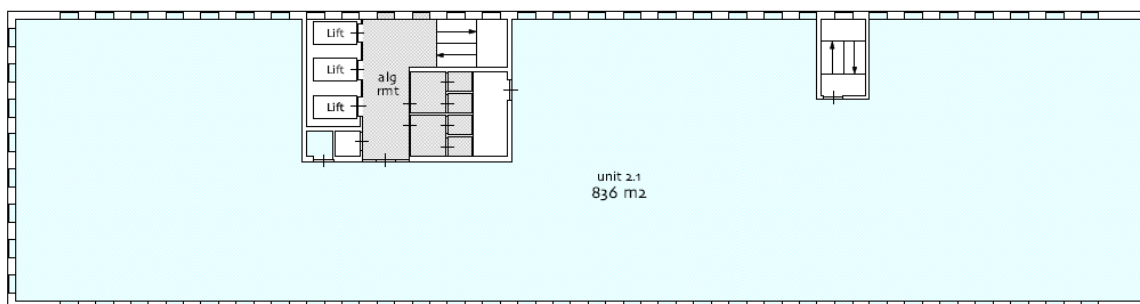
object: Chelsea Building
Laan Zuidhoorn 70
plaats: Rijswijk
datum: 11 november 2014
betreft: **VVO per unit**
conform NEN 2580
schaal: 1:250
AeQO Property Support BV | www.aeqo.nl



NB: de vermelde VVO is
inclusief toerekening van
algemene ruimte

1e verdieping

object: Chelsea Building
Laan Zuidhoorn 70
plaats: Rijswijk
datum: 11 november 2014
betreft: **VVO per unit**
conform NEN 2580
schaal: 1:250
AeQO Property Support BV | www.aeqo.nl

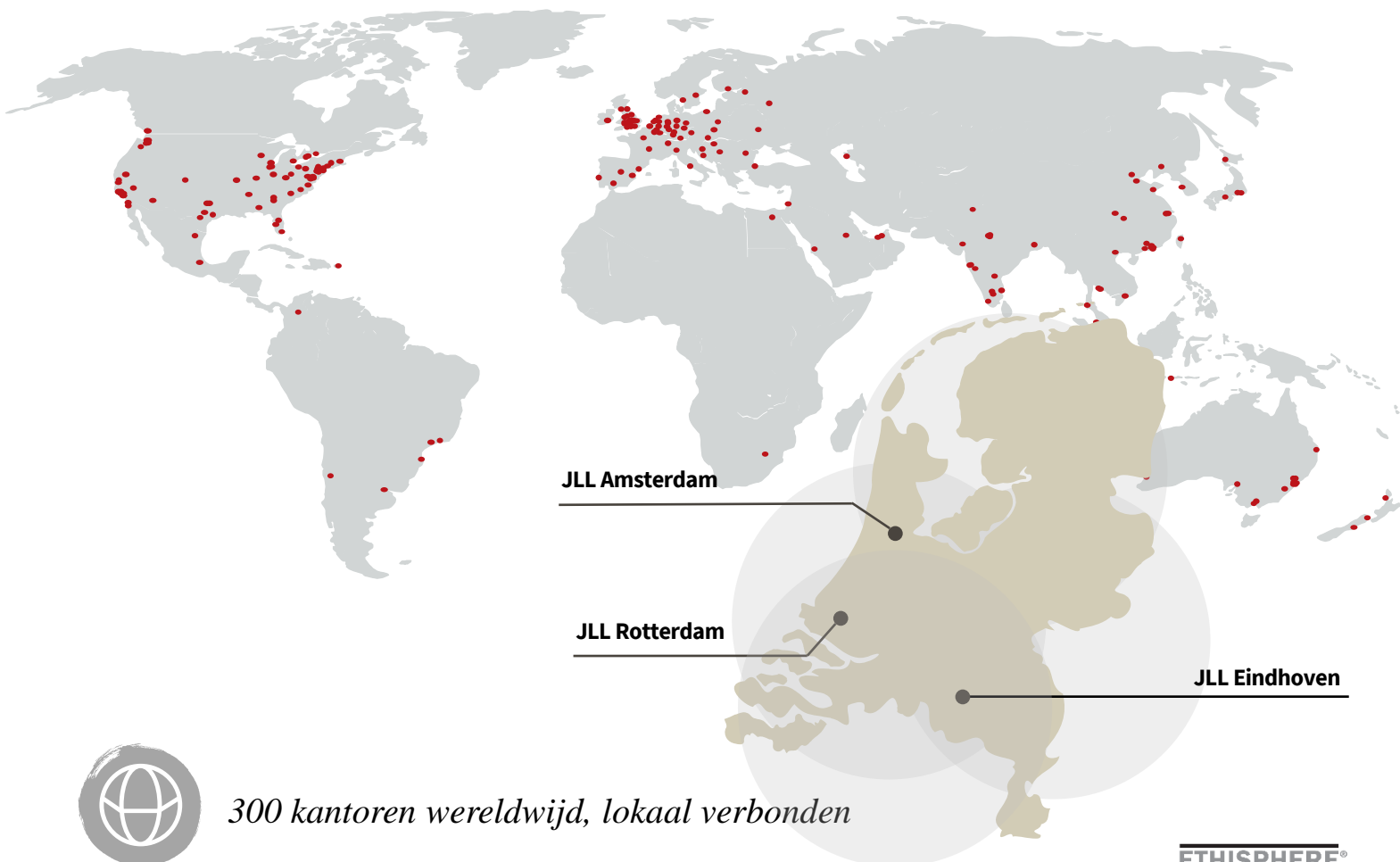


NB: de vermelde VVO is
inclusief toerekening van
algemene ruimte

2e verdieping

Over JLL

JLL (NYSE: JLL) is een toonaangevend zakelijk en financieel adviseur op het gebied van vastgoed en vermogensbeheer. JLL geeft vorm aan de toekomst van vastgoed voor een betere wereld. Door gebruik te maken van de meest geavanceerde technologie creëert JLL waardevolle kansen, bijzondere ruimtes en duurzame vastgoedoplossingen voor onze klanten, onze mensen en onze omgeving. JLL is een Fortune 500 bedrijf met een jaarlijkse omzet van 19,4 miljard, activiteiten in meer dan 80 landen en een wereldwijd personeelsbestand van bijna 100.000 medewerkers per 31 maart 2022. JLL is de merknaam en een geregistreerd merk van Jones Lang LaSalle Incorporated. Voor meer informatie kijk op onze website: jll.nl.



300 kantoren wereldwijd, lokaal verbonden



83.000 collega's wereldwijd



3 kantoren in Nederland met een internationale connectie



180 professionals in Nederland



Actief in vijf sectoren (kantoren, industrieel & logistiek, winkels, woningen, zorg)

ETHISPHERE[®]
WORLD'S MOST
ETHICAL
COMPANIES[®]
2008 - 2022

FORTUNE
WORLD'S MOST
ADMIRIED
COMPANIES[®]
2021

IAOP GLOBAL
OUTSOURCING100

ISO
9001
QUALITY
ASSURANCE

DISCLAIMER

©2022 Jones Lang LaSalle IP, Inc. All rights reserved. The information contained in this document is proprietary to Jones Lang La Salle and shall be used solely for the purposes of evaluating this proposal. All such documentation and information remains the property of Jones Lang LaSalle and shall be kept confidential. Reproduction of any part of this document is authorized only to the extent necessary for its evaluation. It is not to be shown to any third party without the prior written authorization of Jones Lang LaSalle. All information contained here in is from sources deemed reliable; however, no representation or warranty is made as to the accuracy thereof.

