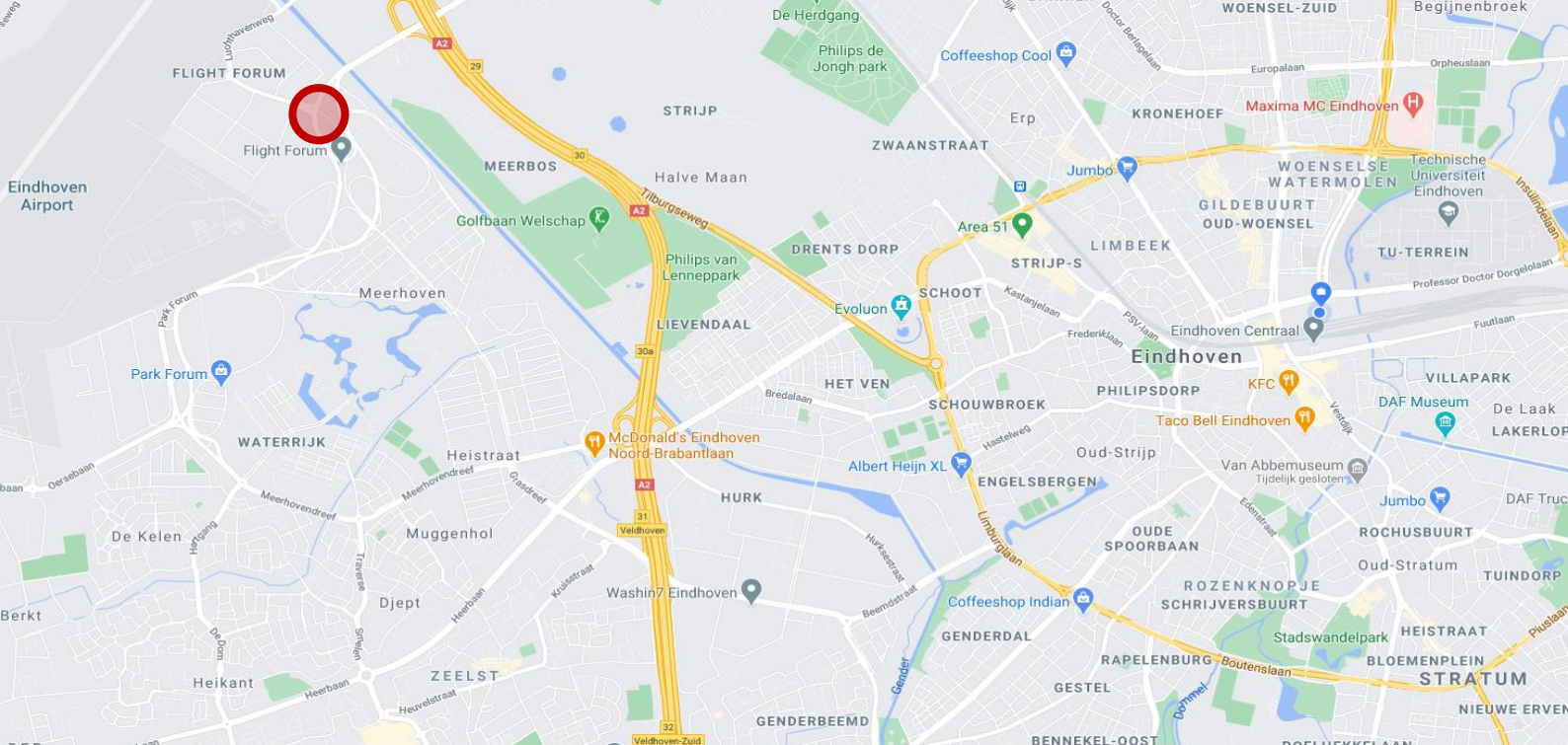




Te Huur

Flight Forum 1,
Eindhoven



Locatie

Flight Forum is een hoogwaardig kantorenpark dat strategisch is gelegen nabij Eindhoven Airport en de open afritten van de N2 / A2. Op het kantorenpark bevindt zich centraal gelegen het station van de HOV-lijn (Hoogwaardig Openbaar Vervoer) met verbindingen naar Eindhoven Centrum / NS Station en Eindhoven Airport.

Objectinformatie

Het kantoorgebouw (bouwjaar 2003) is gelegen op kantorenpark Flight Forum. Door het ranke ontwerp, de ligging en het volume is het object een ware eye-catcher.

Het object bestaat uit 11 bouwlagen waarvan de kelder dienst doet als parkeergarage en technische ruimten. De totale verhuurbare oppervlakte bedraagt circa 11.021 m². Op de begane grond is de centrale en bemande receptie gelegen. Op de eerste verdieping is het bedrijfsrestaurant gelegen waar alle huurders gebruik van kunnen maken.

Bereikbaarheid

Eigen vervoer

Door de directe ligging van het kantorenpark aan de Randweg Eindhoven (N2) met goede aansluitingen op de snelweg A2 (Maastricht-Amsterdam), A50 (Eindhoven-Arnhem), A67 (Venlo-Antwerpen) en A58 (Eindhoven-Tilburg), is het object optimaal bereikbaar per eigen vervoer.

Openbaar Vervoer

De bereikbaarheid per Openbaar Vervoer is uitstekend, dankzij het station van de HOV-lijn (Hoogwaardig Openbaar Vervoerslijn) met frequente verbindingen naar het centrum van Eindhoven, het NS Centraal Station en Eindhoven Airport, dat zich op loopafstand van het object bevindt.

Parkeren

Het gebouw beschikt over een eigen parkeergarage waar momenteel 20 parkeerplaatsen beschikbaar zijn voor de verhuur.

Daarnaast bestaat de mogelijkheid om nog eens 20 parkeerplaatsen extra te huren in de nabijgelegen Flight Forum parkeergarage.

Met een totaliteit van 55 parkeerplaatsen, bedraagt de parkeernorm 1:41 m².



Beschikbare vloeroppervlakte

De totale vloeroppervlakte bedraagt circa 11.021 m² v.v.o., verdeeld over 11 verdiepingen. Voor de verhuur is momenteel circa 2.293 m² v.v.o. kantoorruimte beschikbaar, en is als volgt verdeeld:

Verdieping	Oppervlakte
5e verdieping	Circa 1.178 m ² v.v.o.
6e verdieping	Circa 1.115 m ² v.v.o.
Totaal	Circa 2.293 m ² v.v.o.

Deelverhuur is mogelijk vanaf circa 400 m² v.v.o. kantoorruimte.

De metrage is vastgesteld conform een NEN 2580 meetrapport.

Huurprijs

Kantoorruimte:

€ 135,00 per m² v.v.o. per jaar.

Parkeerplaatsen:

€ 1.200,00 per parkeerplaats per jaar (behorend bij het gebouw).

€ 1.750,00 per parkeerplaats per jaar (Flight Forum parkeergarage).

Servicekosten

Nader overeen te komen.

Bovengenoemde prijzen zijn bij vooruitbetaling per kwartaal verschuldigd. Alle genoemde bedragen zijn exclusief BTW.

Energielabel

Het object is voorzien van een Energie Prestatie Certificaat, label A.

Huurtermijn

Vijf jaar met verlengingsperioden van telkens vijf jaar. De opzegtermijn bedraagt twaalf maanden.

Huuringangsdatum

In overleg.

BTW

Verhuurder wenst te opteren voor BTW-belaste huur en verhuur. Ingeval huurder de BTW niet kan verrekenen, zal de huurprijs in overleg met huurder worden verhoogd ter compensatie van de gevolgen van het vervallen van de mogelijkheid om te opteren voor BTW-belaste huur.

Huurovereenkomst

Huurovereenkomst is gebaseerd op ROZ model 2015.

Het Evoluon



Opleveringsniveau

Het object wordt aangeboden met onder andere de navolgende aanwezige voorzieningen:

- Parkeergarage met interne toegang naar algemene entree;
- Bemante receptie met ontvangstruimte en leestafel;
- Brandmeldinstallatie;
- Aluminium kozijnen voorzien van te openen ramen;
- Drie liften;
- Luchtbehandelingsinstallatie in combinatie met topkoeling;
- Gescheiden dames- en herentoiletten per verdieping;
- Vloerbedekkingsgerede vloer;
- Systeemplafond voorzien van brandrasters met hoogfrequente TL-inbouwarmaturen en inbouwspots;
- Zonwering;
- Gecompartimenterde wand-/kabelgootsysteem ten behoeve van telefonie, data en elektra;
- Toegangscontrole systeem met kaartlezers (begane grond).

Contact

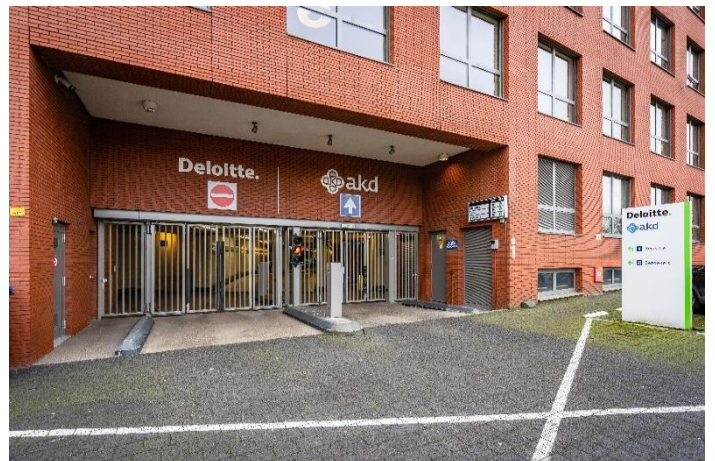
Naomi Koppens

Naomi.Koppens@eu.jll.com

+31 (0)6 55 33 58 75



Foto's exterieur



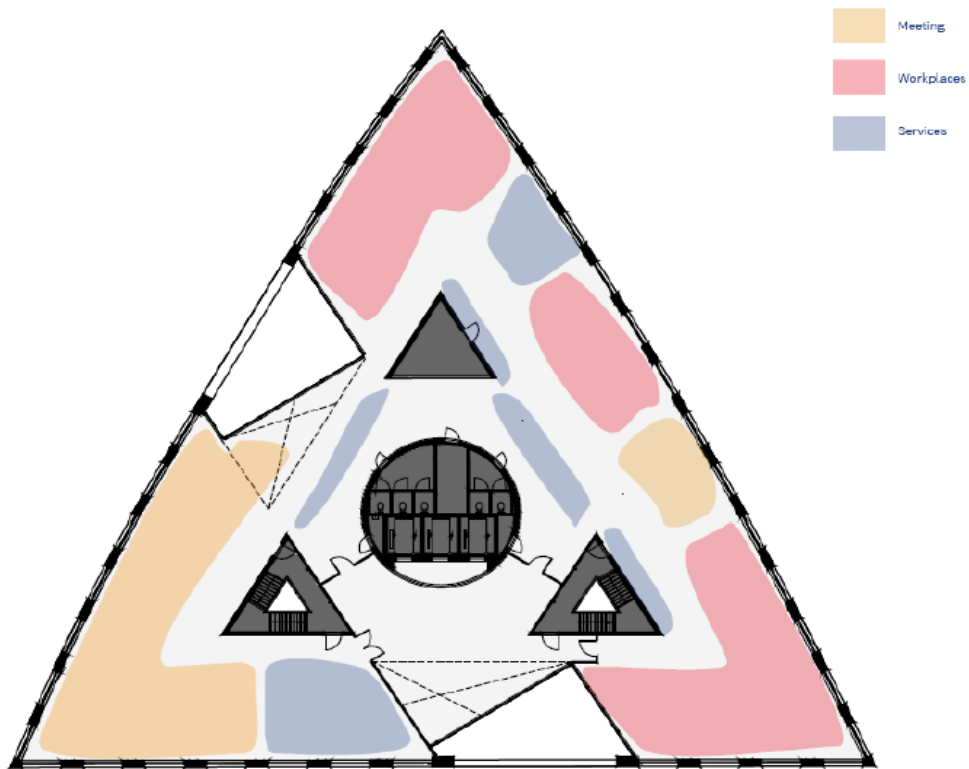
Foto's interieur



Foto's interieur



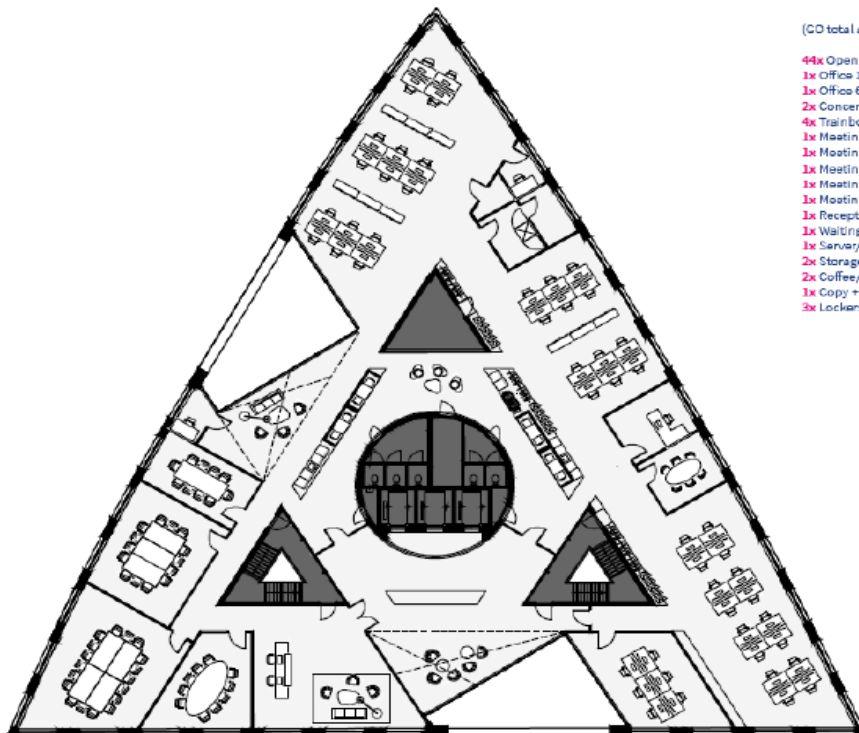
Testfit single-tenant – 5^e verdieping



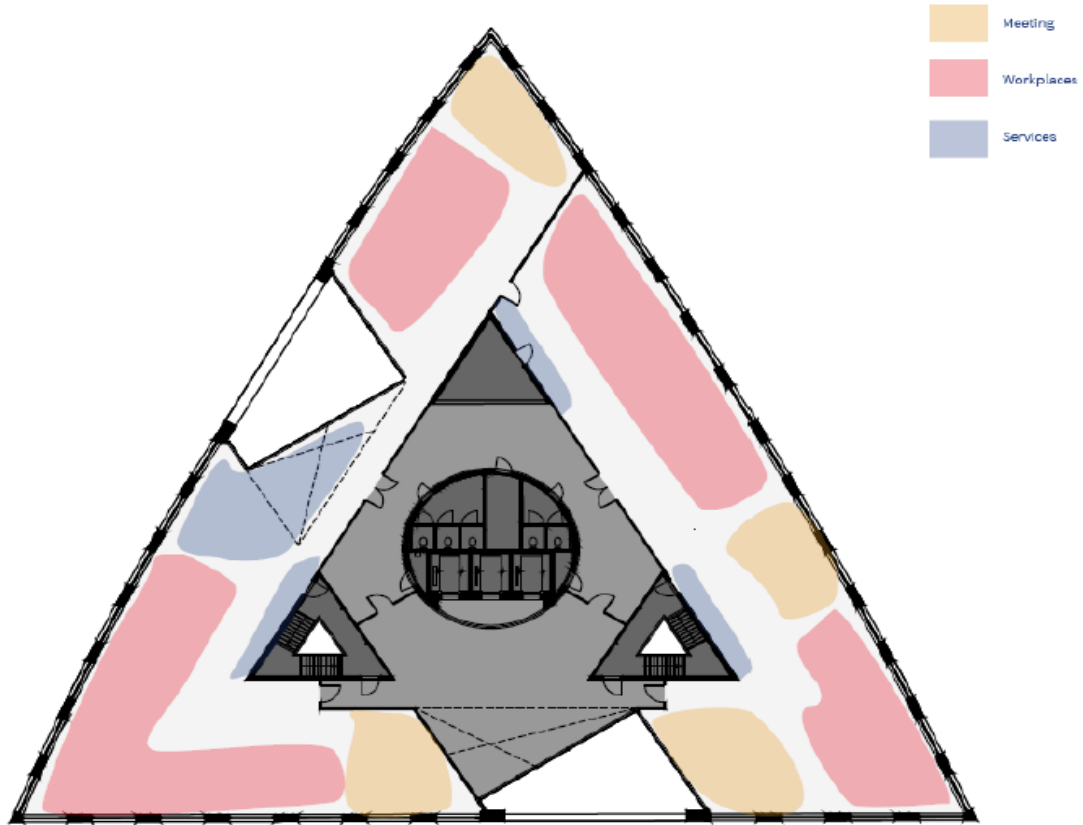
Program Overview

(GD total approx. 1027 m²)

- 44x Open Workspaces
- 1x Office 1p
- 1x Office 6p
- 2x Concentration/phone
- 4x Trainbooth 2p
- 1x Meeting 6p
- 1x Meeting 8p
- 1x Meeting 10p
- 1x Meeting 14p
- 1x Meeting 18p
- 1x Reception 2p
- 1x Waiting area
- 1x Server/IT
- 2x Storage/archive
- 2x Coffee/pantry
- 1x Copy + print
- 3x Lockers + wardroba



Testfit multi-tenant – 5^e verdieping



Program Overview

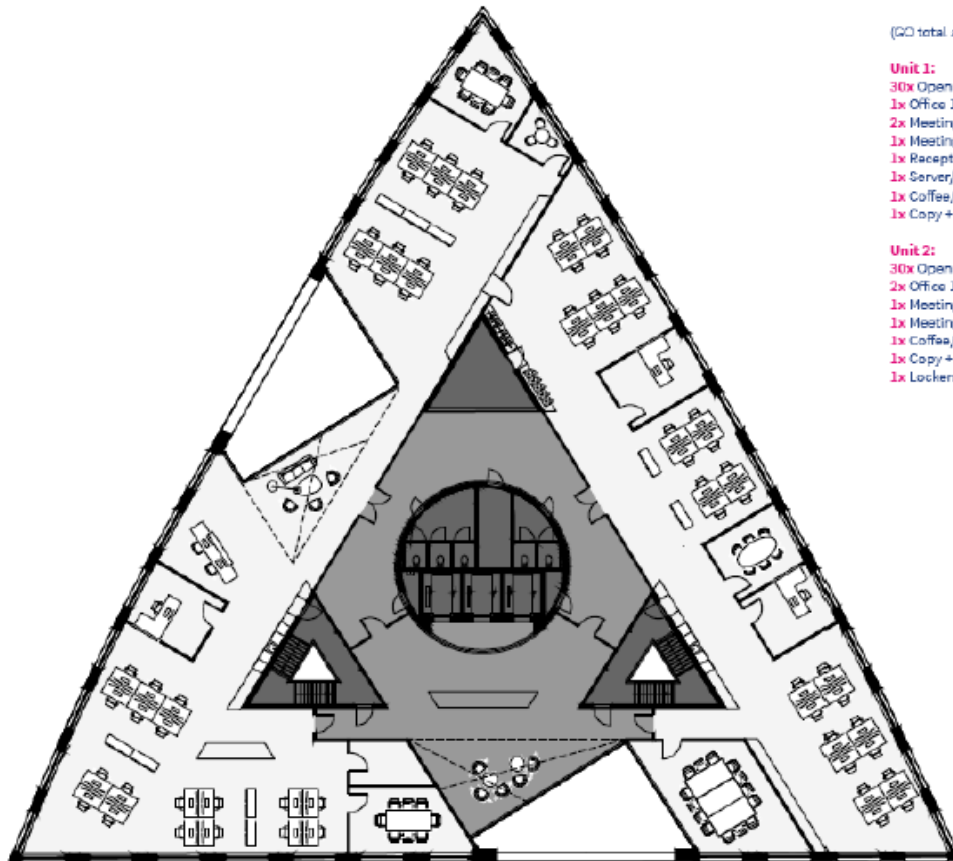
(GO total approx. 802 m² excl. general space)

Unit 1:

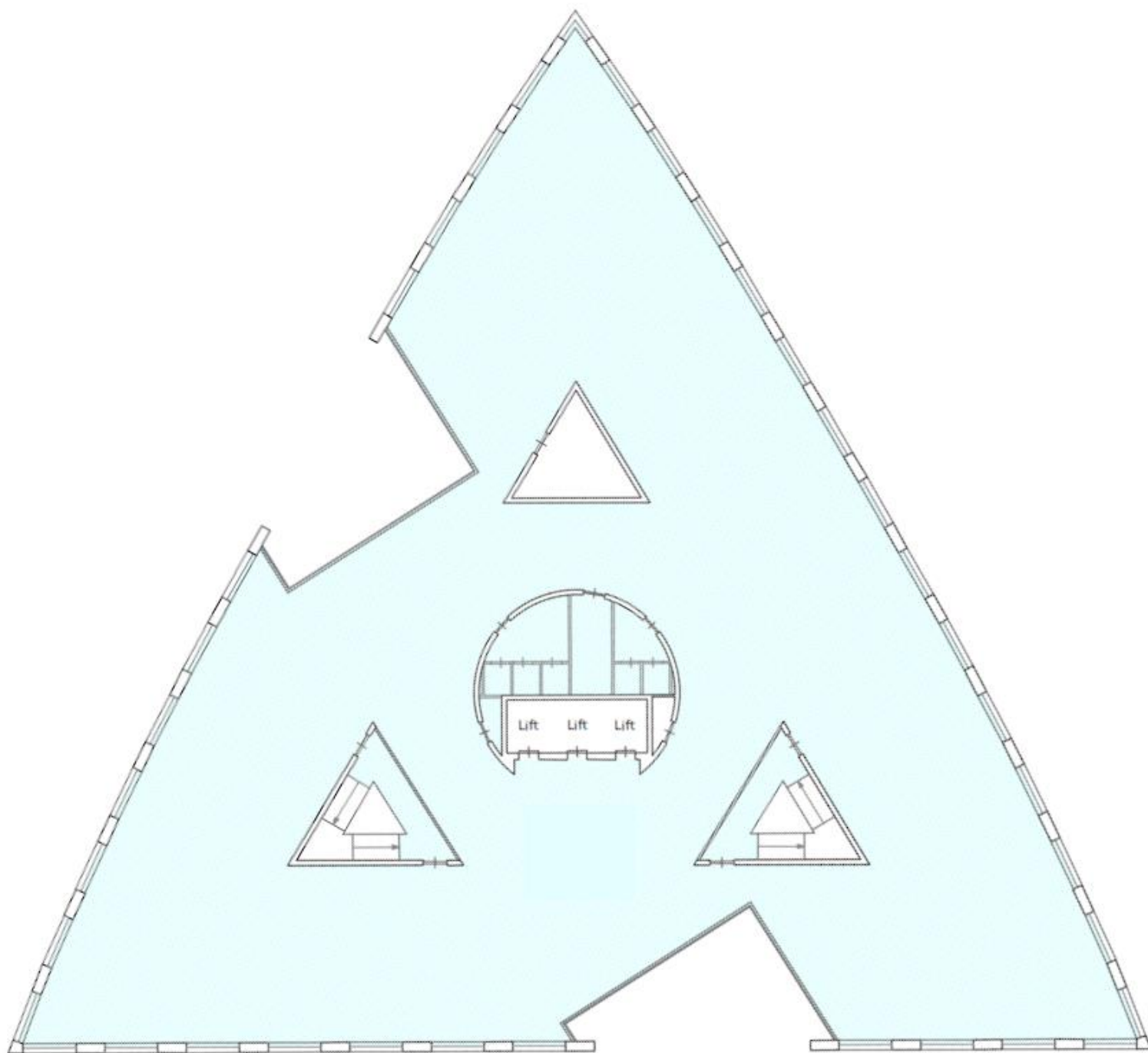
- 30x Open Workspaces (60x total)
- 1x Office 1p
- 2x Meeting 6p
- 1x Meeting 2-3p
- 1x Reception 2p
- 1x Server/IT
- 1x Coffee/pantry
- 1x Copy + print

Unit 2:

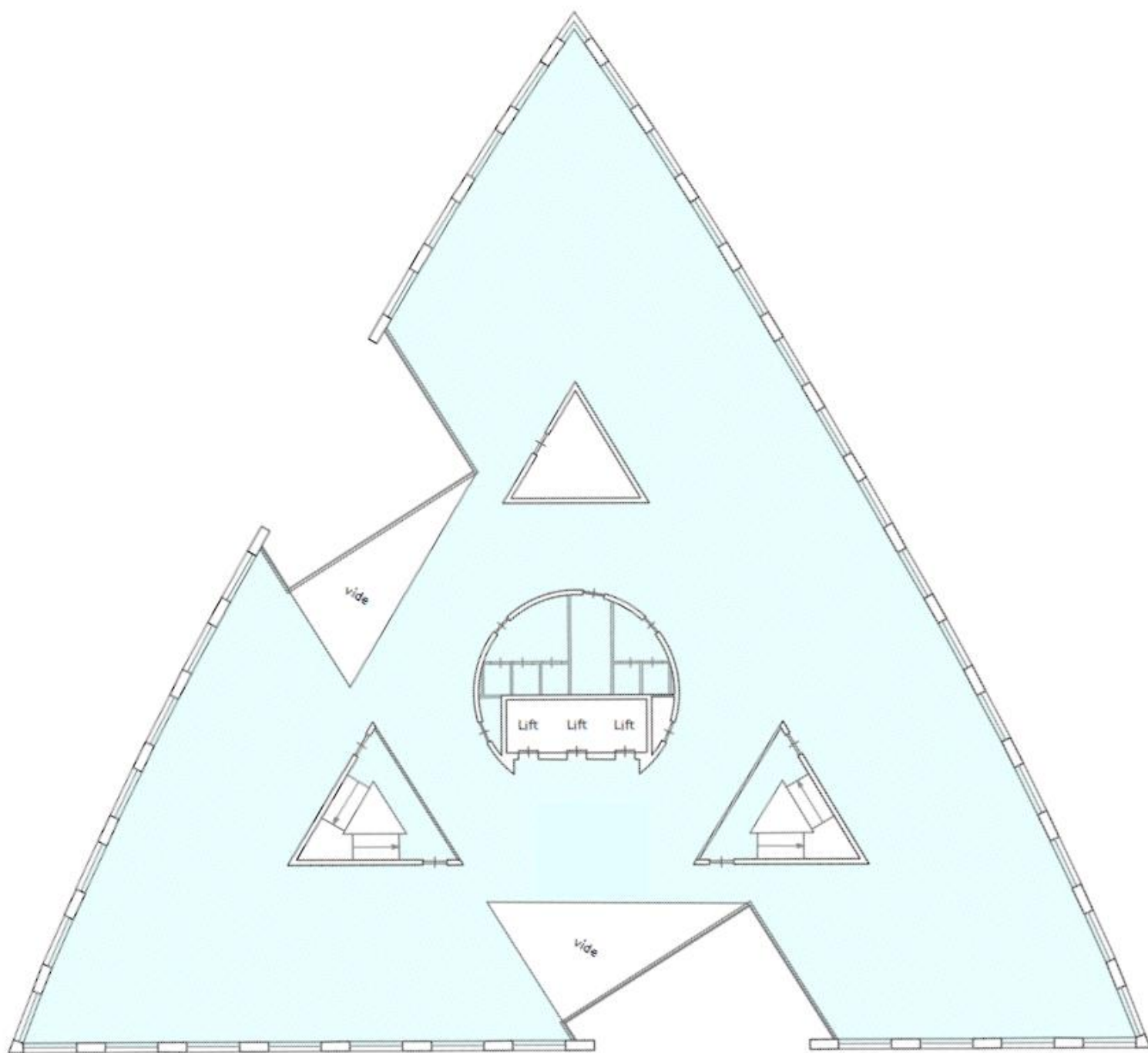
- 30x Open Workspaces (60x total)
- 2x Office 1p
- 1x Meeting 14p
- 1x Meeting 6p
- 1x Coffee/pantry
- 1x Copy + print
- 1x Lockers + wardrobe



Plattegrond 5^e verdieping

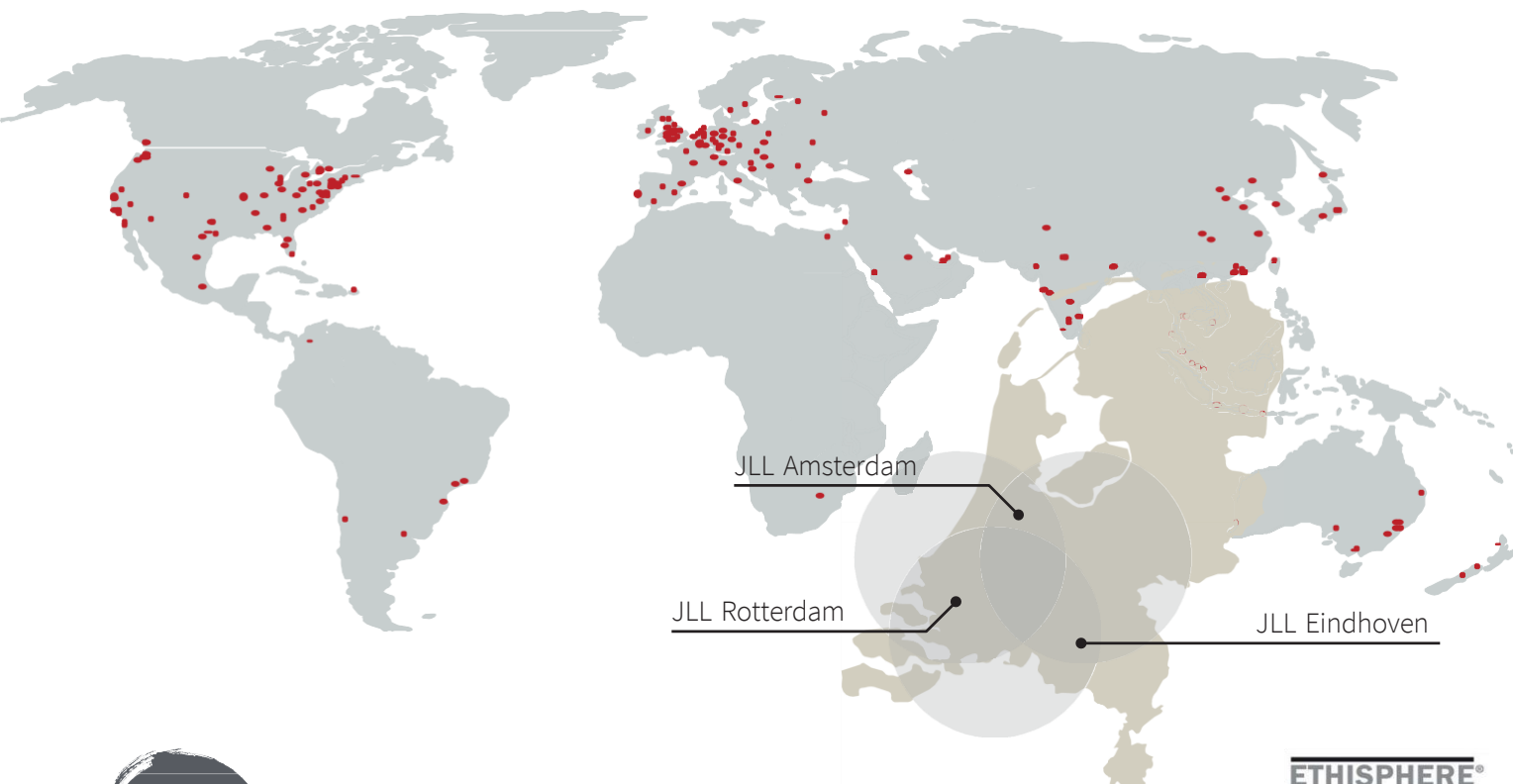


Plattegrond 6^e verdieping



Over JLL

JLL (NYSE: JLL) is een toonaangevend zakelijk en financieel adviseur op het gebied van vastgoed en vermogensbeheer. JLL geeft vorm aan de toekomst van vastgoed voor een betere wereld. Door gebruik te maken van de meest geavanceerde technologie creëert JLL waardevolle kansen, bijzondere ruimtes en duurzame vastgoedoplossingen voor onze klanten, onze mensen en onze omgeving. JLL is een Fortune 500 bedrijf met een jaarlijkse omzet van 19,4 miljard, activiteiten in meer dan 80 landen en een wereldwijd personeelsbestand van bijna 100.000 medewerkers per 31 maart 2022. JLL is de merknaam en een geregistreerd merk van Jones Lang LaSalle Incorporated. Voor meer informatie kijk op onze website: [jll.nl](https://www.jll.nl).



activiteiten in meer dan 80 landen



100.000 medewerkers wereldwijd



3 kantoren in Nederland met een internationale connectie



180 professionals in Nederland

ETHISPHERE
WORLD'S MOST
ETHICAL
COMPANIES®
2008 - 2022

FORTUNE
WORLD'S MOST
ADMIRED
COMPANIES® 2021

IAOP GLOBAL
OUTSOURCING100

ISO
9001
QUALITY
ASSURANCE