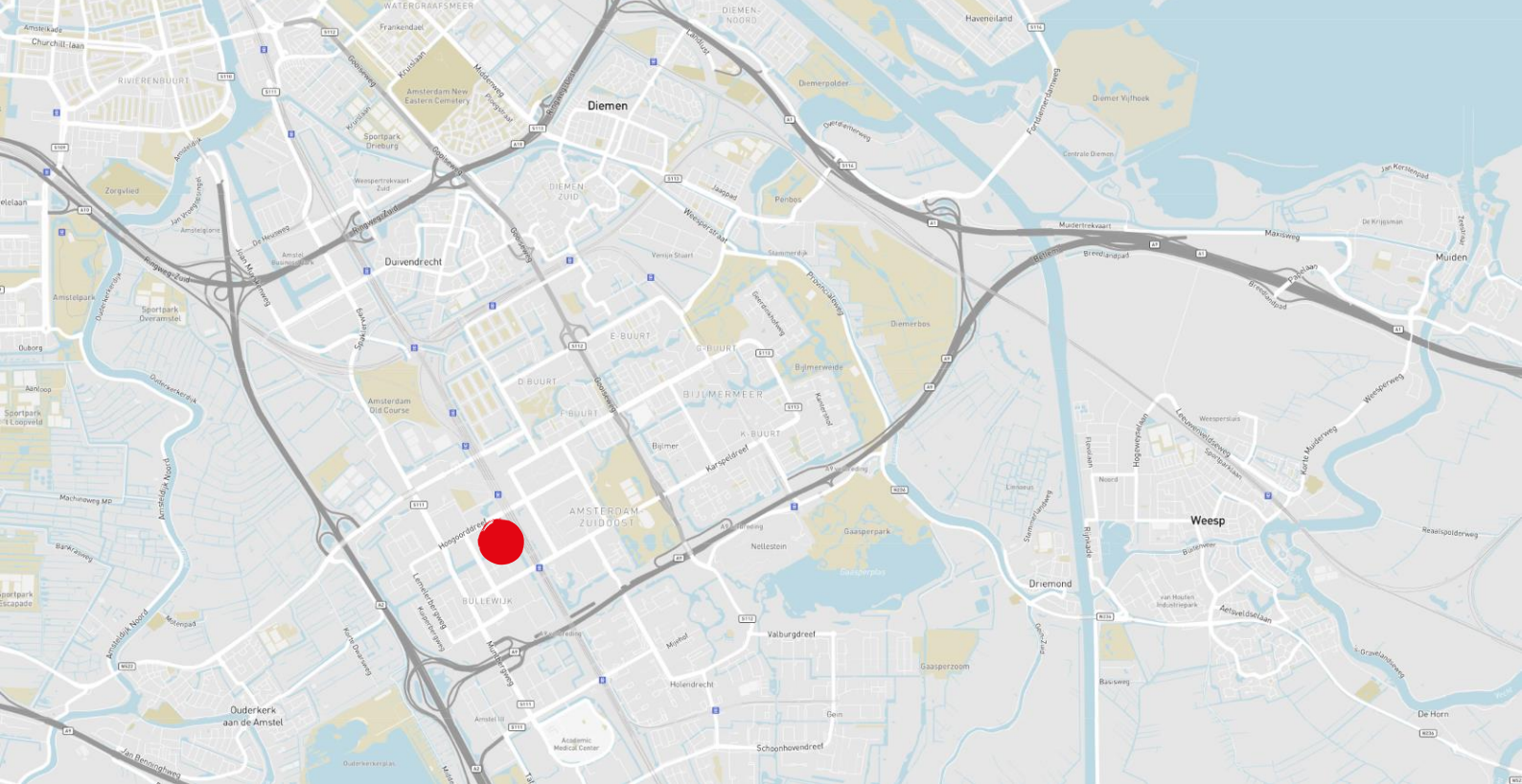




Te Huur

‘Atlas ArenA Azië’

Hoogoorddreef 5,
Amsterdam



Objectinformatie

Het kantorencomplex Atlas Arena Amsterdam bestaat in totaal uit ca. 75.000 m² kantoorruimte verdeeld over 5 zelfstandige kantoorgebouwen met ondergelegen parkeergarages en een parkeergebouw. Ieder afzonderlijk gebouw draagt de naam van een continent; Afrika, Amerika, Antarctica, Australië, Azië en Europa. Het complex is gerealiseerd op een relatief groot grondoppervlak wat er voor heeft gezorgd dat het ruim van opzet is met veel buitenruimten in een parkachtige omgeving. De groene buitengebieden zijn opnieuw ingericht en aangelegd.

Locatie

Het object is gelegen op een herkenbare locatie naast het centrumgebied Amsterdam Zuidoost. Amsterdam Zuidoost beschikt over een grote diversiteit aan voorzieningen. In de directe nabijheid vind je o.a. Stadion Amsterdam Arena, de Arena winkelboulevard, Pathé bioscopen, AFAS Live alsmede het winkelcentrum De Amsterdamse Poort. De geplande verdere ontwikkeling van het gebied rondom de Amsterdam Arena en de Amsterdamse Poort leveren een nieuw stedelijk gebied dat zal uitgroeien tot een nieuw stadscentrum: Arena Boulevard, waar men kan werken, winkelen, sporten, wonen en uitgaan. In de directe omgeving bevinden zich de hoofdkantoren en vestigingen van onder andere ABN AMRO, BT, Cisco Systems, Citibank, de Bijenkorf, Europeesche Verzekeringen, ING, KasBank, American, Strycker, American Express, Deutsche Bank en Vattenfall.

Bereikbaarheid

Per auto

De locatie is uitstekend bereikbaar via de rijksweg A2 en indirect via de rijkswegen A1 en A9 en de ring A10. Luchthaven Schiphol en de Amsterdamse binnenstad liggen op respectievelijk 20 en 5 kilometer afstand en zijn snel te bereiken.

Per openbaar vervoer:

Het station Amsterdam Bijlmer Arena is gelegen op slechts 125 meter afstand van het object. Binnen de vernieuwing van het gebied neemt het nieuwe station Amsterdam Bijlmer Arena een belangrijke plaats in.

Op dit station stopt tevens de Zuidtangent, een directe busverbinding tussen station Haarlem en station Amsterdam Bijlmer Arena via Luchthaven Schiphol.



Faciliteiten

Atlas ArenA biedt volgende faciliteiten aan:

- Bedrijfsrestaurant 'Absolute Break';
- Restaurant 'Absolute Taste', voor lunch, borrel of kleine avondmaaltijd;
- Courtyard Marriott Hotel, gevestigd op het complex;
- Kinderopvang 'Absolute Kids' by CompaNanny;
- Absolute Workout volgens het 'Cross Fit' concept;
- Parkeergarage in gebouw Antarctica;
- 'On site' Property Management.

Duurzaamheid

Gebouw Azië heeft op dit moment een energielabel B.

Huurtermijn

5 jaar met verlengingsperioden van telkens 5 jaar.

BTW

Verhuurder wenst te opteren voor BTW-belaste huur en verhuur. Ingeval huurder de BTW niet kan verrekenen, zal de huurprijs in overleg met huurder worden verhoogd ter compensatie van de gevolgen van het vervallen van de mogelijkheid om te opteren voor BTW-belaste huur.

Huurovereenkomst

Huurovereenkomst is gebaseerd op ROZ model 2015.



Beschikbare vloeroppervlakte

De totaal verhuurbare vloeroppervlakte van het gebouw bedraagt circa 1.176 m² v.v.o. en is als volgt verdeeld:

Derde verdieping

Unit 1: 595 m² v.v.o.

Zesde verdieping

Unit 1: 581 m² v.v.o.

Parkeren

Parkeerplaatsen zijn gelegen in de ondergrondse parkeergarage. De parkeernorm is 1:100. Op flexibele basis is het mogelijk om meer parkeerplaatsen te huren.

Huurprijs

Kantoorruimte:

€ 235,00 per m² v.v.o. per jaar

Parkeerplaatsen:

€ 2.350,00 per parkeerplaats per jaar

De huurprijzen dienen vermeerderd te worden met BTW.

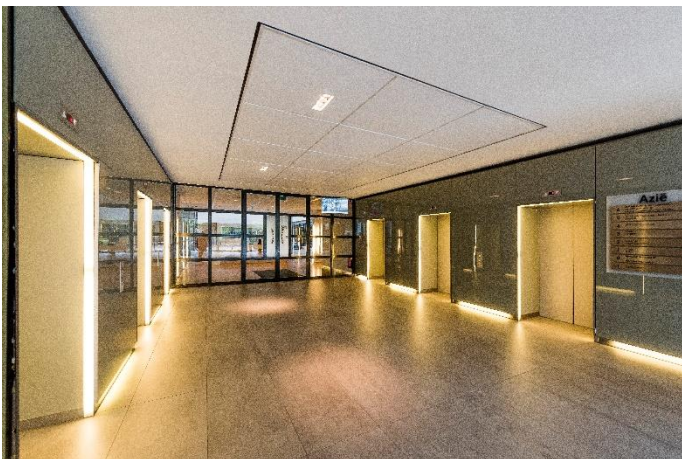
Servicekosten

€ 45,00 per m² v.v.o. per jaar te vermeerderen met BTW.

Opleveringsniveau

Het gehuurde zal worden opgeleverd met onder andere:

- Buitenzonwering op de zon georiënteerde gevels;
- Isolerende beglazing, gevelisolatie;
- Geschilderde bouwkundige wanden;
- Geëgaliseerde vloeren;
- Energielabel A;
- Kabelgoten langs de plint. De kabelgoten zijn voorzien van een dubbele wandcontactdoos per stramien van 1.80 meter;
- Nieuw verlaagd akoestisch systeemplafond met LED verlichting;
- De kantoorruimte is voorzien van een klimaatinstallatie met een gekoeld waternet boven het systeemplafond;
- Draai-kiepramen.





Contact

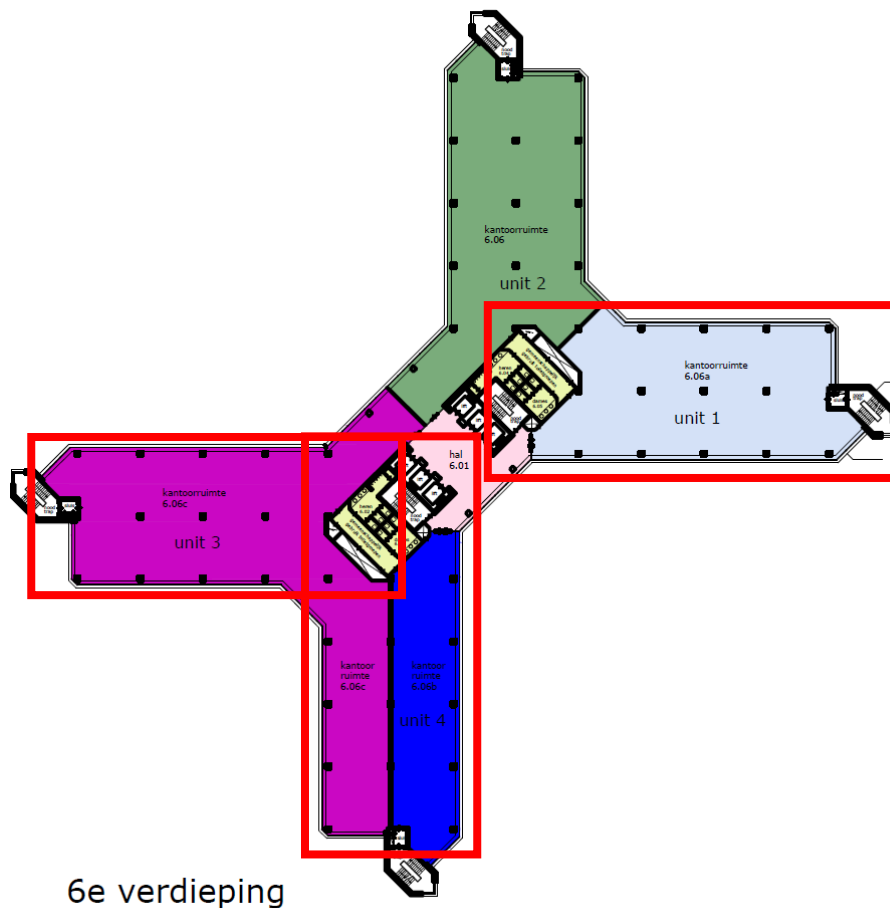
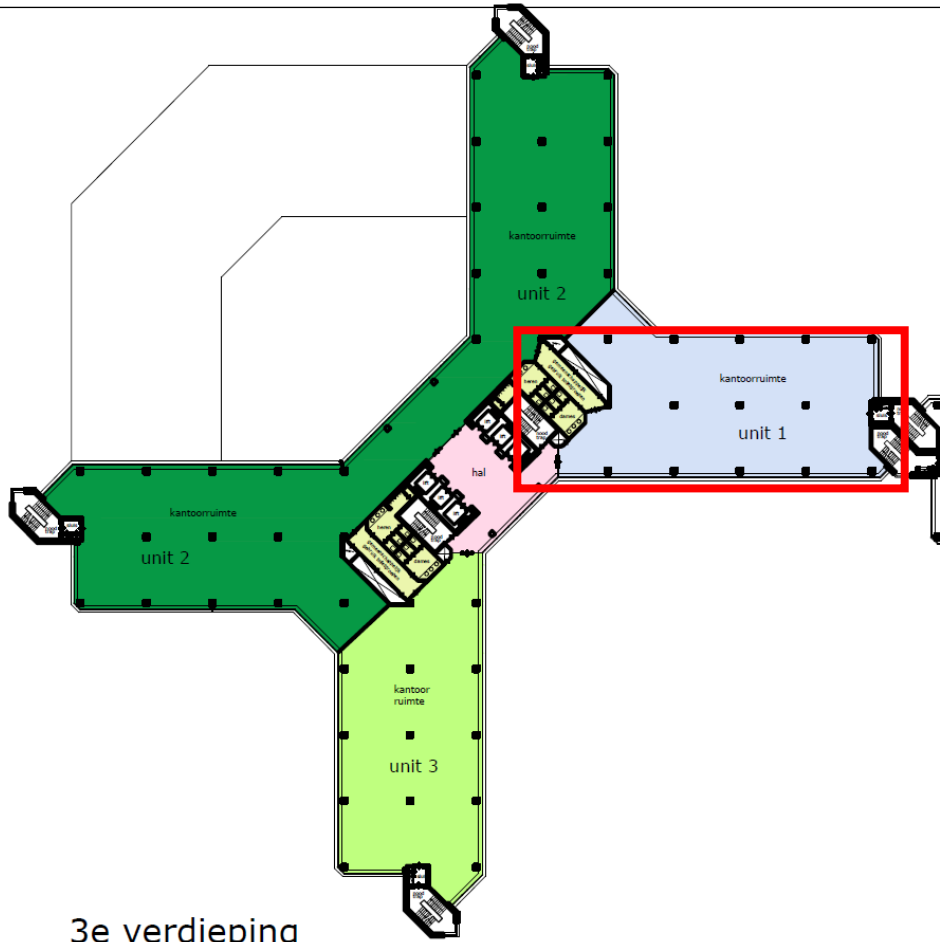
Daphne Pronk
Office Agency Amsterdam
Daphne.Pronk@eu.jll.com
+31 6 12969254



Sophie Fabius
Office Agency Amsterdam
Sophie.Fabius@eu.jll.com
+31 6 82 50 26 65

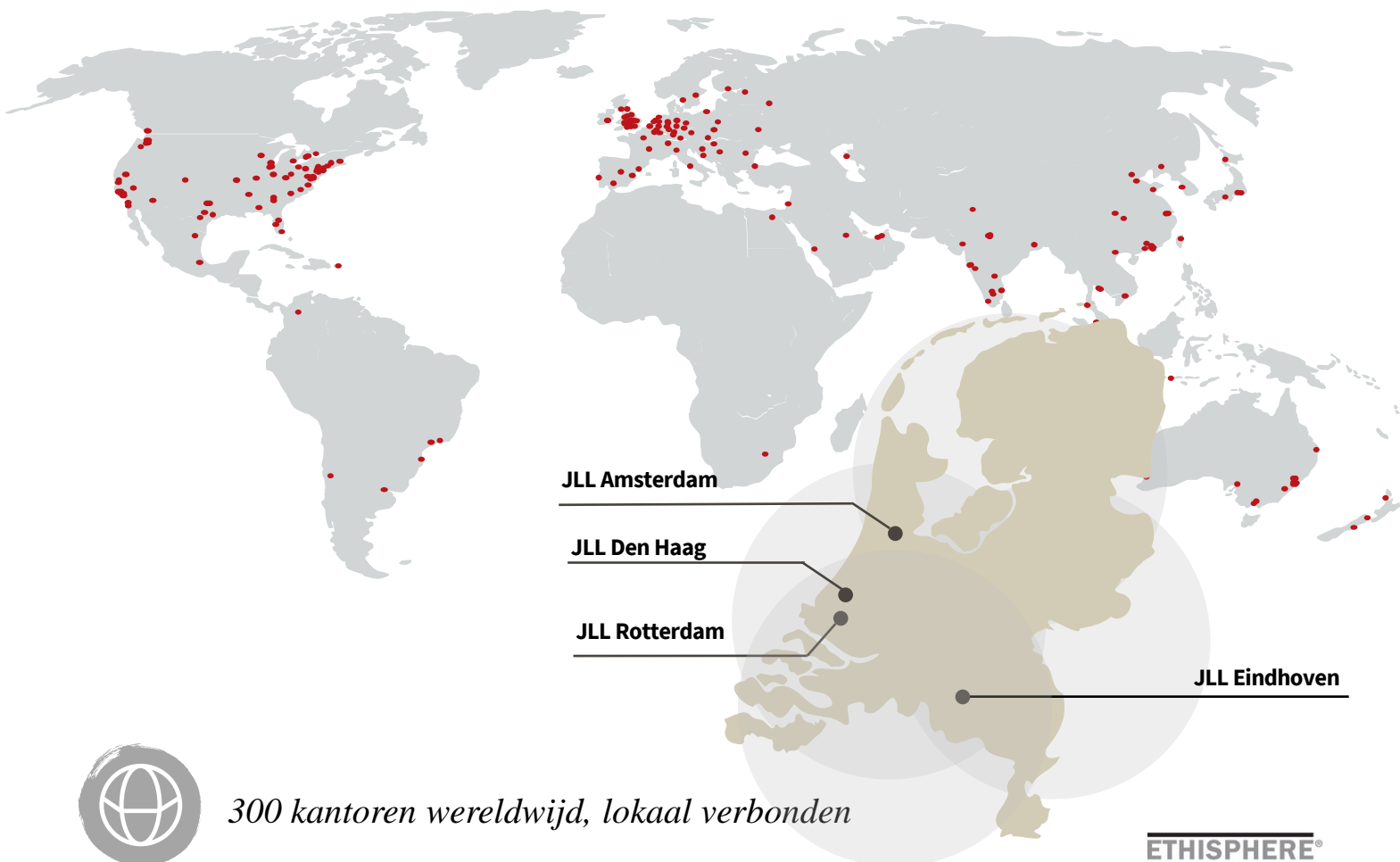


Plattegrond



Over JLL

JLL (NYSE: JLL) is een toonaangevend zakelijk en financieel adviseur op het gebied van vastgoed en vermogensbeheer. JLL geeft vorm aan de toekomst van vastgoed voor een betere wereld. Door gebruik te maken van de meest geavanceerde technologie creëert JLL waardevolle kansen, bijzondere ruimtes en duurzame vastgoedoplossingen voor onze klanten, onze mensen en onze omgeving. JLL is een Fortune 500 bedrijf met een jaarlijkse omzet van 19,4 miljard, activiteiten in meer dan 80 landen en een wereldwijd personeelsbestand van bijna 100.000 medewerkers per 31 maart 2022. JLL is de merknaam en een geregistreerd merk van Jones Lang LaSalle Incorporated. Voor meer informatie kijk op onze website: jll.nl.



300 kantoren wereldwijd, lokaal verbonden



100.000 collega's wereldwijd



4 kantoren in Nederland met een internationale connectie



170 professionals in Nederland



Actief in vijf sectoren (kantoren, industrieel & logistiek, winkels, woningen, zorg)

ETHISPHERE[®]
WORLD'S MOST
ETHICAL
COMPANIES[®]
2008 - 2022

FORTUNE
WORLD'S MOST
ADMIRIED
COMPANIES[®] 2021

IAOP GLOBAL
OUTSOURCING100

ISO
9001
QUALITY
ASSURANCE

DISCLAIMER

©2022 Jones Lang LaSalle IP, Inc. All rights reserved. The information contained in this document is proprietary to Jones Lang LaSalle and shall be used solely for the purposes of evaluating this proposal. All such documentation and information remains the property of Jones Lang LaSalle and shall be kept confidential. Reproduction of any part of this document is authorized only to the extent necessary for its evaluation. It is not to be shown to any third party without the prior written authorization of Jones Lang LaSalle. All information contained here in is from sources deemed reliable; however, no representation or warranty is made as to the accuracy thereof.

