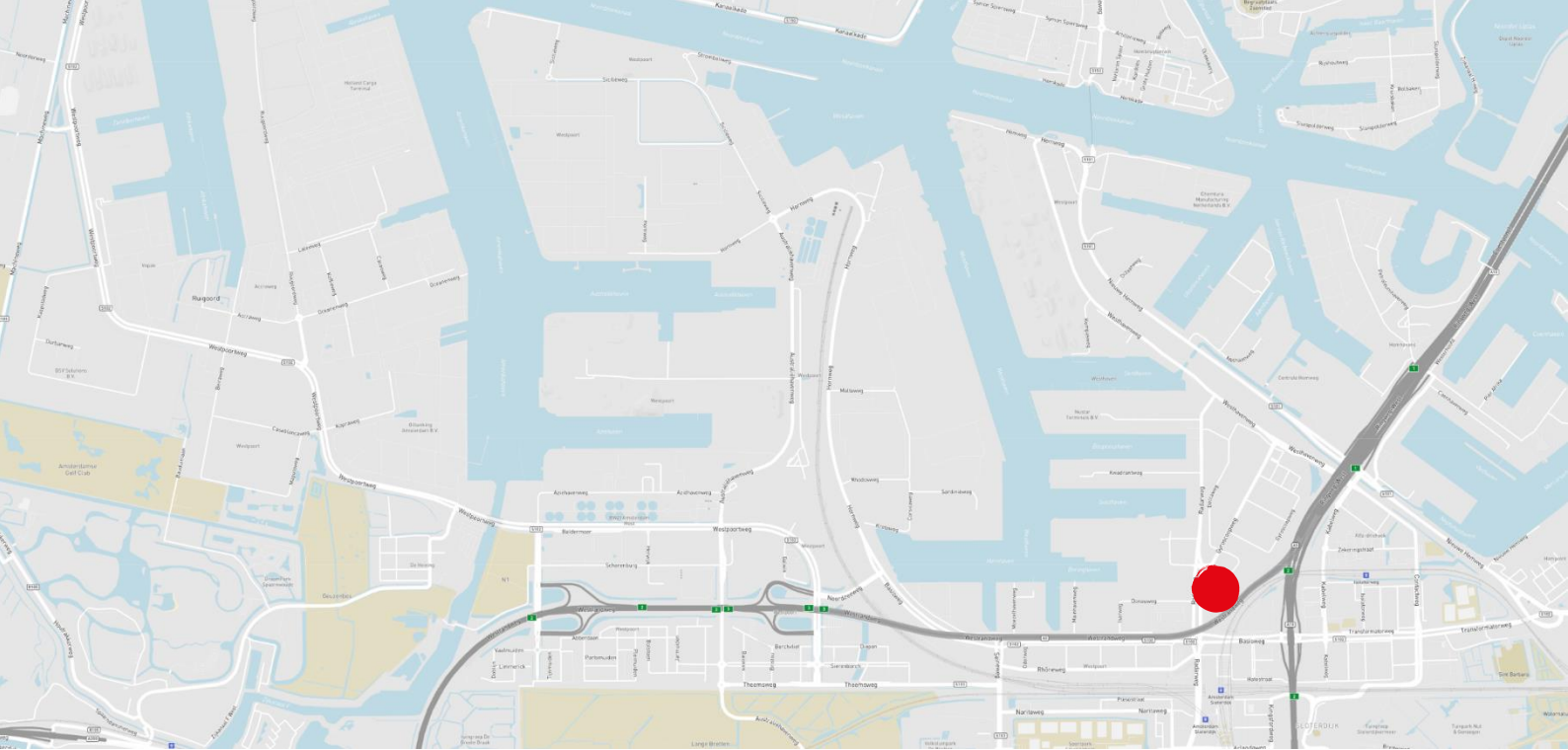




For rent

‘Millennium Toren’
Radarweg 29,
Amsterdam



Property description

Millennium Tower concerns office space in a high-quality and independent office building with 24 office floors and a 360-degree view on the city Amsterdam. The Millennium Tower is with it's 100 meters and in total 42,000 sq. m. the 8th tallest building in Amsterdam and is located on the corner of Radarweg and Basisweg. The entrance has been completely renovated and is fully up to date with its new manned reception desk. On the ground floor you will find the Coffee Corner (Café Millennium) where you can have lunch and coffee and tea as well. The space is arranged so that you can receive your guests in an informal way. Here you can also find the meeting rooms and the gym that can be used by all tenants. There is 24/7 security in the building. Millennium Tower has an energy label A.

The total surface area, in accordance with NEN 2580, available for renting is approx. 7,520 sq. m. for office space. In addition of leasing one office floor, it's also possible to lease a half floor of approx. 800 sq. m.

Location

The building is situated in Amsterdam Sloterdijk between the inner city of Amsterdam, the harbour and the Western residential areas. The possibilities of Sloterdijk are still promising. In the main area of the building are situated among others, Chipsoft, Netflix, Booking.com, UWW, KPN, De Telegraaf, Belastingdienst and Reed Elsevier.

In the upcoming years, the former Sloterdijk working area will be transformed into an urban, innovative residential and working area by means of transformation, redevelopment and new construction.

In the future these developments will make Sloterdijk a new living and working city suburb where there is much to do and experience. The new Sloterdijk completes the city with new routes, destinations and meeting places. In and around the station Sloterdijk, you can find an extensive variety of facilities, which among others, Starbucks, Julia's, Smullers, several shops (Albert Heijn To Go, a Kiosk), a GWK office, an Asian restaurant, restaurants 'The Fork' & 'BRET' and a 'bicycle point'. In this area there are also various hotels; Meininger Hotel Amsterdam City West and Hotel Ibis Amsterdam City West.

Accessibility

By car

From the ring road A10 the building is perfectly accessible via exit S102 and exit S103. The highways A1, A2, A4, A5, A8 and A9 are all less than a 10 minutes' drive away. The Westrandweg (N5) provides a direct connection between Schiphol Airport and Zaandam.

Public transport

The accessibility by public transport is very good as well. The Amsterdam Sloterdijk railway station is situated on walking distance. From here there are direct connections to Amsterdam Central Station, Haarlem, Leiden and Schiphol Airport. The Amsterdam Sloterdijk railway station also has a stop for the tram, metro and is connected to several bus services.

By Bike

The Houthavens, Staatsliedenbuurt and Bos en Lommer are approximately 10 minutes by bike from the Millennium Tower. A little further away, but also easily accessible by bike, are about 20 minutes by bike the Central Station, Dam Square and Vondelpark.



Available spaces

The availability of this building is approximately 7,520 sq. m. lfa. Divided as follows:

Ground floor	542 sq. m. lfa.
6 th floor	859 sq. m. lfa.
6 th floor	859 sq. m. lfa.
15 th floor	1,759 sq. m. lfa.
16 th floor	1,759 sq. m. lfa.
17 th floor	1,759 sq. m. lfa.
Total	7,519 sq. m. lfa.

Parking

In total there are 382 parking places available in the underlying parking garage. The parking ratio is 1:110.

Rent

Office Space:

Ground floor
200,- per sq. M. LFA per year

6th, 15th, 16th and 17th floor
€ 230.00 per sq. m. per year, excluding VAT.

Parking Place:

€ 2,100.00 per place per year, excluding VAT.

Service charges

€ 42.50 per sq. m. per year, excluding VAT.

Amenities

The office building will be delivered, including:

- Representative entrance with a reception desk;
- 8 common lifts;
- Fire extinguish system through the entire building;
- Guarded bicycle storage;
- Mechanical ventilation with top cooling;
- Sprinkler installation;
- Modular ceilings with automatic light sensor;
- Sound barriers above the ceilings every 1.80 m;
- Raised computer floors with and flexible network pods;
- Internal sun blinds;
- Renovated sanitary facilities;
- Coffee/ sandwich bar on the ground floor open from 08.00 hrs until 16:00 hrs;

The building has the following services:

- Coffee bar from 07:30 hrs - 16:30 hrs (on Fridays 15:30 hrs);
- Gym;
- Meeting rooms;
- Every Tuesday a food truck;
- Manned reception - The Office Operators - from 08:00 hrs - 18:00 hrs;
- Security from 18:00 hrs - 23:00 hrs and from 05:00 hrs - 08:15 hrs.



Lease term

5 years with 5-year renewal period.

Commencement date

To be discussed.

VAT

All amounts exclude service costs and Value Added Tax (VAT).

Lease Agreement

Lease of Office Accommodation and other Commercial Accommodation established by the Real Estate Council (ROZ) 2015.

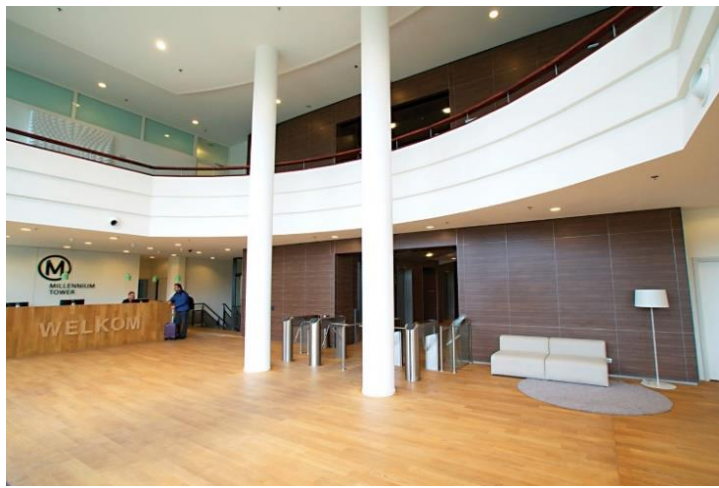
Contact

Daphne Pronk
Office Agency Amsterdam
Daphne.Pronk@eu.jll.com
06 12 96 92 54



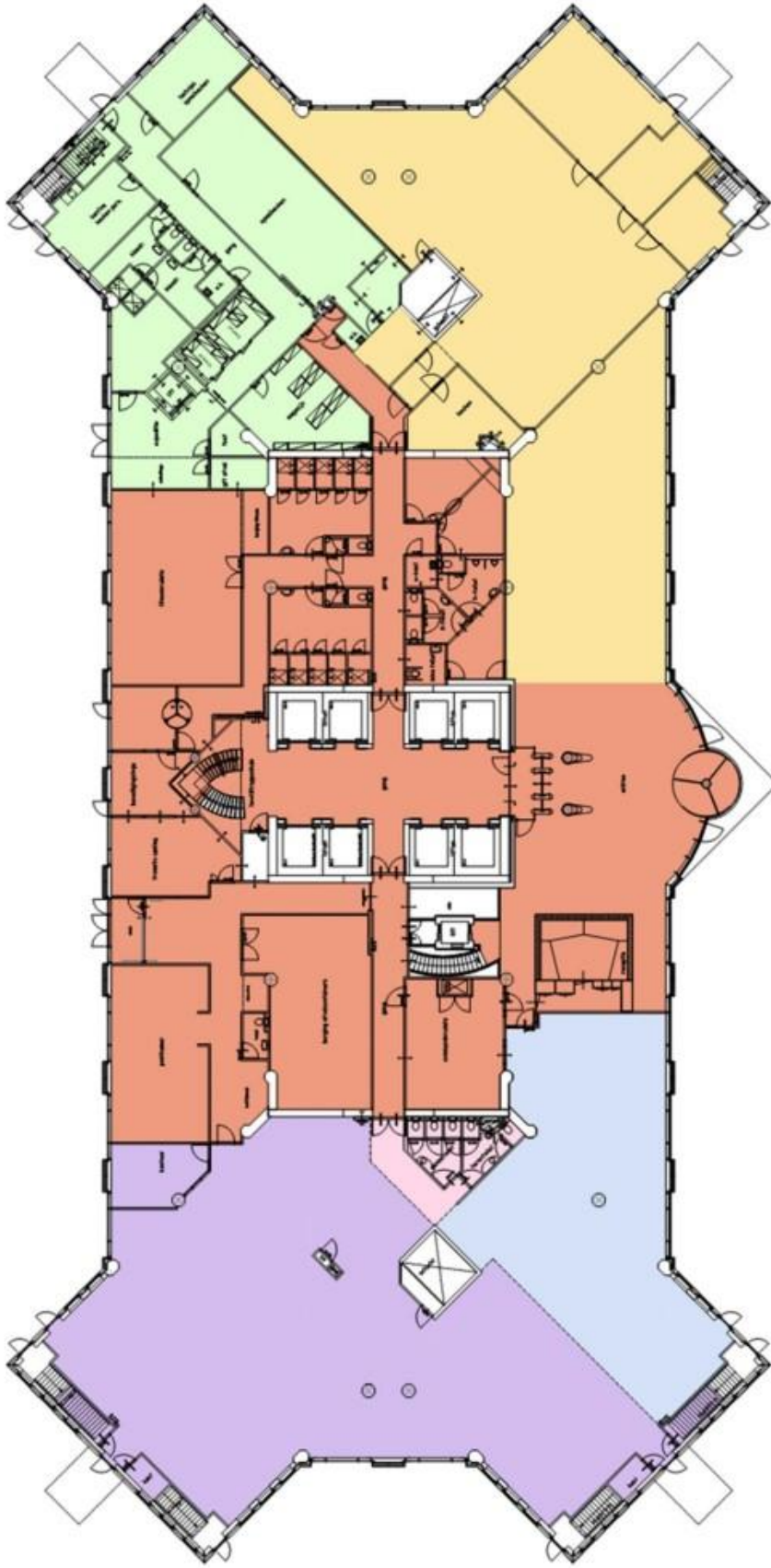
Sophie Fabius
Office Agency Amsterdam
Sophie.Fabius@eu.jll.com
+31 6 82 50 26 65





Floor plan

Ground floor



HUURDERSVERDELING



Millennium Tower
Amsterdam

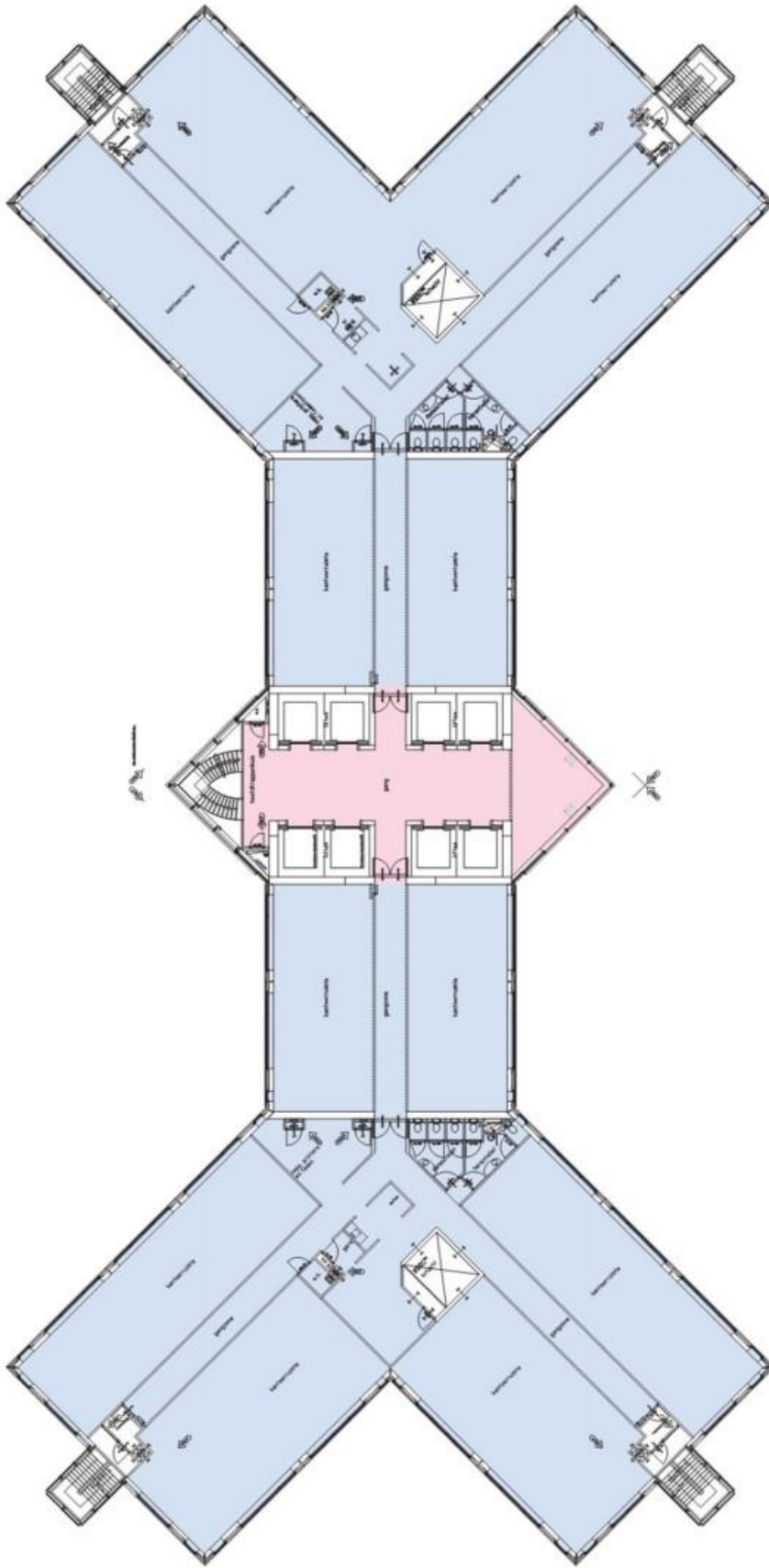
revisie: 11.07.2019
bladnr.: 03

Verdeling verhuurbaar oppervlakte (NEN 2580)

De verdeling is gebaseerd op de meetwaarden van het meetrapport van 03.11.17 (p.6, 7) en 2014

ruimten	algemene ruimten		algemene ruimten gebouw		TOTAAL
	(n° toedeling naar rater)	(n° toedeling naar rater)	(n° toedeling naar rater)	(n° toedeling naar rater)	
kantoorruimte	194,15	9,09	8,22	211,46 m ²	
kantoorruimte	463,50	21,69	19,63	504,83 m ²	
rest./conf. (in algemeen)	-	-	-	-	
kantoorruimte	306,31	-	12,39	318,70 m ²	
TOTAAL	963,96	30,78	40,24	1.034,99 m²	

begane grond



HUURDESVERDELING



Millennium Tower
Amsterdam

revisie: 11.07.2019

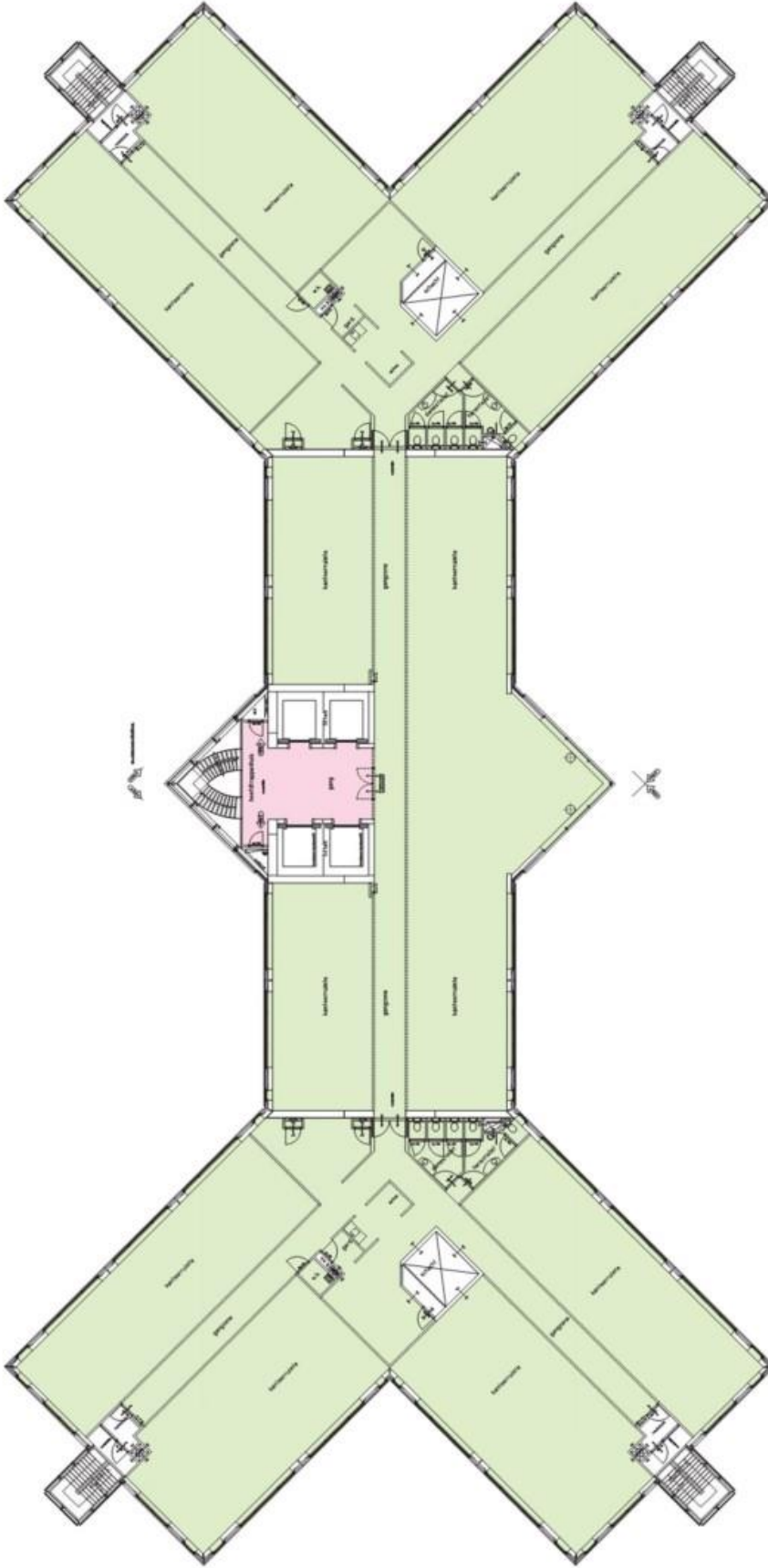
bladnr.: 09

verdeling verhuurbaar oppervlak (NEN 2580)

De verdeling zijn gebaseerd op de meetresultaten van meetrapport 04.35.177 (d.d. 21.06.2004)

ruimten	algemene ruimten bouwlaag	algemene ruimten gebouw	TOTAAL
 kantoorruimte	1.483,62	105,85	1.653,79 m ²
 algemene ruimten bouwlaag	105,85		
 algemene ruimten gebouw		64,32	
	(* toewijking naar ratio)		

6e verdieping



HUURDESVERDELING



Millennium Tower
Amsterdam

revisie: 11.07.2019
projectnr.: 13.014
bladnr.: 18

verdeling verhuurbaar oppervlakte (NEN 2580)

De resultaten zijn gebaseerd op de meetresultaten van meetrapport 04.35.177 (i.d.d. 21.04.2004)

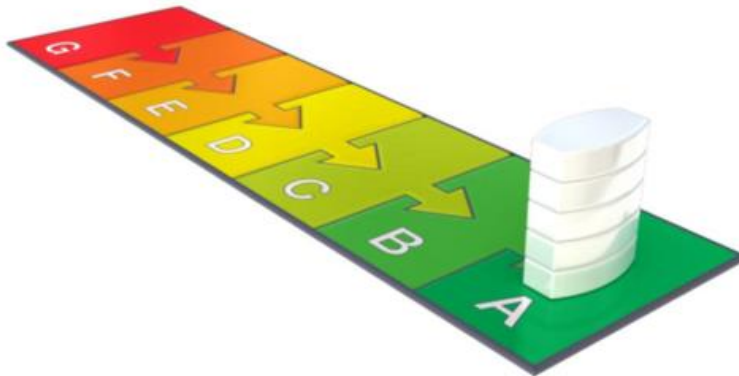
ruimten	algemene ruimte bouwlaag (* toedeling naar m ²)	algemene ruimte gebouw (* toedeling naar m ²)	TOTAAL
kantoorruimte	1.593,88	65,89	1.694,08 m ²
	34,31		

15e verdieping

Energielabel gebouw

Afgegeven conform de Regeling energieprestatie gebouwen.

Veel besparingsmogelijkheden



Weinig besparingsmogelijkheden

Dit gebouw

Labelklasse maakt vergelijking met gebouwen met overeenkomstige samenstelling mogelijk.

Reed Elsevier

Kantoorfunctie

(zie de bijlage voor de samenstelling)

Gebruiksoppervlak

43718.0 m²

Opnamedatum

1 december 2008

Energielabel geldig tot

1 december 2018

Afmeldnummer

447770482

Adviesbedrijf

Essent Local Energy Solutions (ELES)

Inschrijfnummer

K45040/1

Handtekening

RWE

Energielabel op basis van een ander representatief gebouw of gebouwdeel? nee

Adres representatief gebouw of gebouwdeel:



A

(zie toelichting in bijlage)

Straat (zie bijlage)

Radarweg

Nummer/toevoeging

29

Postcode

1043 NX

Woonplaats

Amsterdam

Volgnummer gebouw



Standaard energiegebruik voor dit gebouw

Energiegebruik per vierkante meter maakt vergelijking met andere gebouwen mogelijk.

- Het standaard jaarlijks energiegebruik wordt uitgedrukt in de eenheid 'megajoules' per vierkante meter gebruiksoppervlakte (MJ/m²), dit is gebaseerd op elektriciteit (kWh/m²), gas (m³/m²) en warmte (GJ/m²).
- De CO₂-emissie als gevolg van het standaard energiegebruik wordt uitgedrukt in kilogram per vierkante meter gebruiksoppervlakte (kg/m²).
- Bij de berekening wordt uitgegaan van het gemiddelde Nederlandse klimaat, een gemiddelde bezettingsgraad van het gebouw en een gemiddeld gebruikersgedrag.
- Het standaard energiegebruik van dit gebouw is de hoeveelheid energie die jaarlijks nodig is voor verwarming, gebouwkoeling, de productie van warm tapwater, ventilatie en verlichting (exclusief apparatuur die geen deel uitmaakt van de klimaat- en verlichtingsinstallaties).

566 MJ/m²
(megajoules)

41 kg/m²
(CO₂-emissie)

34 kWh/m² (elektriciteit)
0 m³/m² (gas)
0 GJ/m² (warmte)

Advies voor dit gebouw

Een goed moment om energiebesparende maatregelen te treffen is tijdens het uitvoeren van (groot)onderhoud of een renovatie. De kosten van de energiebesparende maatregelen zullen dan lager zijn. U kunt een advies op maat aanvragen, speciaal op uw situatie afgestemd (maatwerkadvies). De adviseur zet op een rij hoe u energie kunt besparen, hoeveel u daarvoor moet investeren en op welke termijn u de investering kunt terugverdienen. In de praktijk blijkt dat aanvragers van het energielabel dit vaak combineren met een maatwerkadvies. Meer informatie over het energielabel en het maatwerkadvies kunt u vinden op www.vrom.nl/energielabel

De volgende verbetermaatregelen kunnen voor dit gebouw van belang zijn:

Toepassing van HR++glas.

Toepassing van warmteterugwinning uit ventilatieaflucht.

Toepassing van veegschakeling en/of dagschakeling en/of aanwezigheidsdetectie.

Sommige energiebesparende maatregelen kunnen gelijktijdig op het energielabel genoemd worden, terwijl slechts één van de maatregelen zinvol is om uit te voeren. Bijvoorbeeld bij 'HR-107 ketel' en 'warmtepomp voor verwarming'. U kunt hieruit dus een keuze maken. Een maatwerkadvies kan u hierbij helpen.

HR++glas

Warmteterugwinning

Energiezuinige schakeling

BIJLAGE

Toelichting gebruiksoppervlakte

De gebruiksoppervlakte is dat deel van de vloeroppervlakte dat direct gericht is op het gebruik van het gebouw of van afzonderlijke delen van het gebouw. De niet-dragende binnenwanden spelen bij de bepaling geen rol. De oppervlakte zal afwijken van Bruto vloeroppervlakte (BVO), Netto vloeroppervlakte (NVO) en Verhuurbare Vloeroppervlakte (VVO). De volledige definitie voor de bepaling van de oppervlakte is vastgelegd in de NEN 2580.

Een gebouw kan één of meerdere gebruiksfuncties hebben. De volgende gebruiksfuncties kunnen voorkomen: bijeenkomstgebouw-, celgebouw-, gezondheidsgebouw- (klinisch of niet-klinisch, kantoor-, logiesgebouw-, onderwijsgebouw-, sportgebouw-, en winkelfunctie. Dit gebouw heeft de volgende samenstelling aan gebruiksfuncties.

Samenstelling/functie	Percentage
Kantoorfunctie	100 %

Energie-Index

Voor dit gebouw wordt een energie-index berekend. Deze bepaalt in welke labelklasse dit gebouw valt. De letter hieronder geeft de labelklasse aan. Het getal geeft de energie-index van dit gebouw aan. De energie-index wordt berekend op basis van de bouwkundige eigenschappen en gebouwgebonden installaties. De berekening gaat uit van een gemiddelde Nederlandse klimaat, een gemiddelde bezettingsgraad van het gebouw en gemiddeld gebruikersgedrag.

A⁺⁺	A⁺	A	B	C	D	E	F	G
≤ 0,50	0,51 - 0,70	0,71 - 1,05	1,06 - 1,15	1,16 - 1,30	1,31 - 1,45	1,46 - 1,60	1,61 - 1,75	> 1,75

A 0,99
(energie-index)

Disclaimer

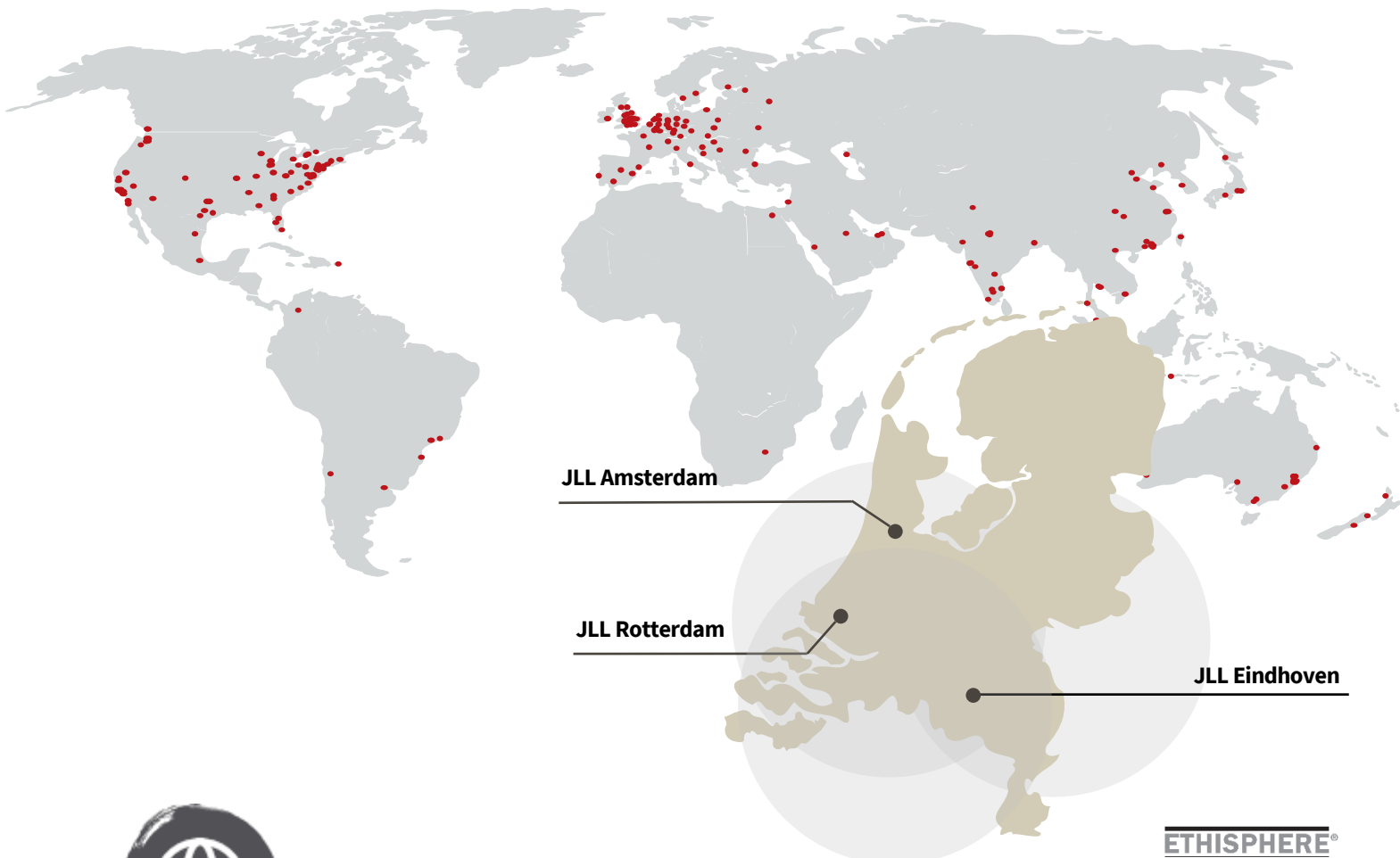
De maatregelen die genoemd worden op dit energielabel zijn maatregelen die op dit moment in de meeste gevallen kosteneffectief zijn of dit binnen de geldigheidsduur van het energielabel kunnen worden. Of de genoemde maatregelen daadwerkelijk verantwoord toegepast kunnen worden uit oogpunt van bijvoorbeeld binnenmilieu, comfort, technische mogelijkheden, gezondheid, kosteneffectiviteit en dergelijke is afhankelijk van de huidige specifieke eigenschappen van dit gebouw. U kunt hierover nader advies inwinnen door bij voorbeeld een maatwerkadvies.

Het energielabel geeft inzicht in het gestandaardiseerd gebouwgebonden primaire energiegebruik en niet in het daadwerkelijke energiegebruik van de gebruikers van dit gebouw. Daarom komt het jaarlijks energiegebruik op het energielabel niet overeen met de informatie op de jaarlijkse energierekening van dit gebouw.

Alleen een volledig ingevuld energielabel is rechtsgeldig.

About JLL

JLL (NYSE: JLL) is a leading professional services firm that specializes in real estate and investment management. JLL shapes the future of real estate for a better world by using the most advanced technology to create rewarding opportunities, amazing spaces and sustainable real estate solutions for our clients, our people and our communities. JLL is a Fortune 500 company with annual revenue of \$19.4 billion, operations in over 80 countries and a global workforce of more than 100,000 as of March 31, 2022. JLL is the brand name, and a registered trademark, of Jones Lang LaSalle Incorporated. For further information, visit jll.com.



activities in more than 80 countries



100,000 employees worldwide



3 offices in the Netherlands with an international connection



180 professionals in the Netherlands

ETHISPHERE®
WORLD'S MOST
ETHICAL
COMPANIES®
2008 - 2022

FORTUNE
WORLD'S MOST
ADMIRED
COMPANIES® 2021

IAOP GLOBAL
OUTSOURCING100

ISO
9001
QUALITY
ASSURANCE

DISCLAIMER

© 2022 Jones Lang LaSalle IP, Inc. All rights reserved. The information contained in this document is proprietary to Jones Lang LaSalle and shall be used solely for the purposes of evaluating this proposal. All such documentation and information remains the property of Jones Lang LaSalle and shall be kept confidential. Reproduction of any part of this document is authorized only to the extent necessary for its evaluation. It is not to be shown to any third party without the prior written authorization of Jones Lang LaSalle. All information contained herein is from sources deemed reliable; however, no representation or warranty is made as to the accuracy thereof.

