



**Te huur**

Celsiusweg 16, Venlo



SEE A BRIGHTER WAY

## Celsiusweg 16, Venlo

Celsiusweg 16 betreft een nieuw, state-of-the-art, logistiek complex van circa 11.000 m<sup>2</sup>. De ontwikkeling is gesitueerd op bedrijventerrein Venlo Trade Port in Venlo, de logistieke hotspot in het zuiden van Nederland.

Vanwege de uitstekende voorzieningen hebben vele internationale bedrijven voor deze locatie gekozen als thuisbasis. Vanuit dit bedrijventerrein zijn zij perfect in staat om hun regionale en Europese logistieke activiteiten uit te voeren. Bedrijven die zich hier reeds hebben gevestigd zijn o.a. XPO, Schenker, DSV, Tommy Hilfiger en Michael Kors.

### Locatie

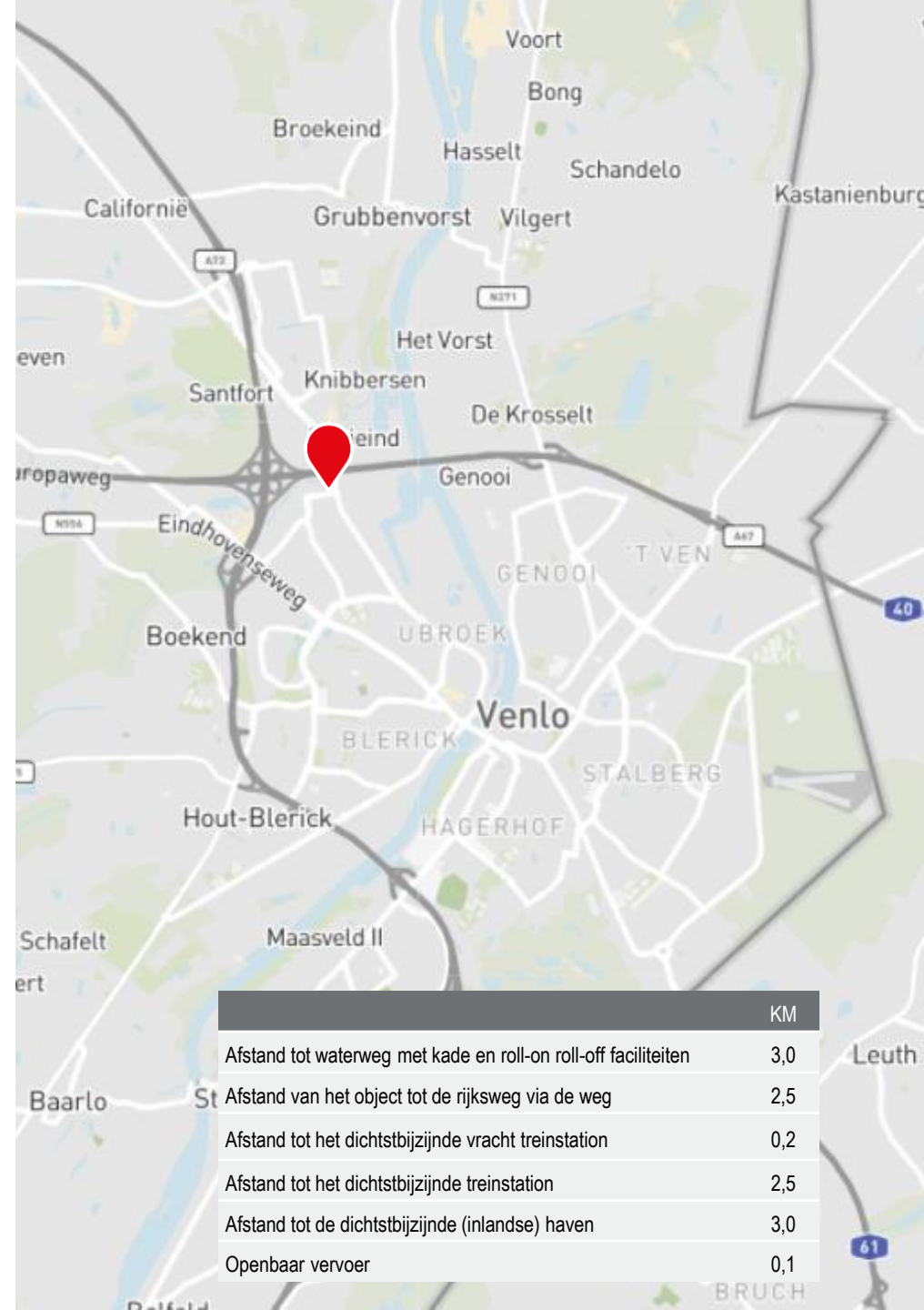
Het nieuw te ontwikkelen distributiecentrum is gelegen aan de Celsiusweg nabij de afritten van de snelwegen A67 en A73 op bedrijventerrein Venlo Trade Port.

Via de snelweg A67 heeft Venlo een zeer goede verbinding met Rotterdam en Antwerpen in de westelijke richting en het Duitse achterland (Duisburg / Mönchengladbach/Düsseldorf) in oostelijke richting. Middels de snelweg A73 is Venlo verbonden met Arnhem/Nijmegen in noordelijke richting en Maastricht, Luik en Brussel in zuidelijke richting.

Ook multimodaal is Venlo uitstekend ontsloten met 2 bestaande railterminals en een 3e railterminal die momenteel ontwikkeld wordt als grootste inlandrailterminal. Daarnaast ligt binnen 5 km van de locatie de bargeterminal van Venlo en binnen 25 km de bargeterminal van Wanssum.

Binnen een straal van 100 km liggen bovendien diverse luchthavens zoals Düsseldorf, Eindhoven, Maastricht, Luik, Amsterdam en Brussel, welke allen over cargo faciliteiten beschikken.

Veel internationaal opererende bedrijven hebben Venlo gekozen als het centrum van hun Europese en regionale distributie activiteiten. Bedrijven als DHL, UPS, Geodis, DSV, Schenker, XPO, Tommy Hilfiger en Michael Kors zijn hier reeds gevestigd.



	KM
Afstand tot waterweg met kade en roll-on roll-off faciliteiten	3,0
Afstand van het object tot de rijksweg via de weg	2,5
Afstand tot het dichtstbijzijnde vracht treinstation	0,2
Afstand tot het dichtstbijzijnde treinstation	2,5
Afstand tot de dichtstbijzijnde (inlandse) haven	3,0
Openbaar vervoer	0,1

## Beschikbaar vloeroppervlakte

Voor de verhuur is momenteel circa 10.828 m<sup>2</sup> beschikbaar, verdeeld als volgt:

Omschrijving	Metrage
Bedrijfsruimte	9.342 m <sup>2</sup>
Mezzanine	1.100 m <sup>2</sup>
Kantoorruimte	386 m <sup>2</sup>
Totaal	10.828 m <sup>2</sup>

## Parkeren

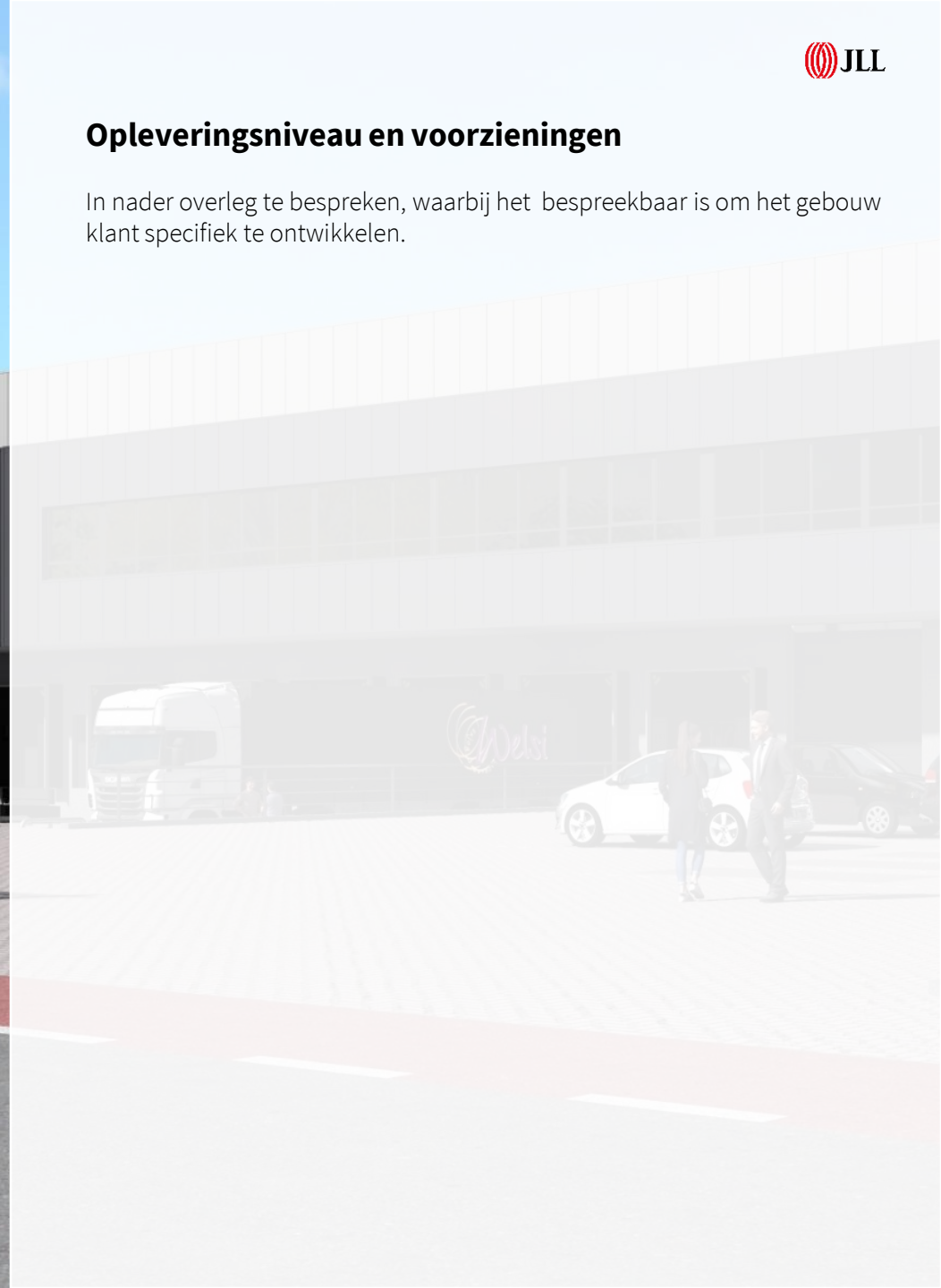
Er zijn 65 parkeerplaatsen aanwezig op eigen terrein.





## Opleveringsniveau en voorzieningen

In nader overleg te bespreken, waarbij het bespreekbaar is om het gebouw klant specifiek te ontwikkelen.



## Huurprijs

Huurprijs op aanvraag.

De huurprijzen zijn te vermeerderen met BTW en servicekosten.

## Servicekosten

Nader overeen te komen.

## Huurtermijn

In nader overleg te bespreken, verhuurder opteert voor een langlopende huurtermijn.

## Huurovereenkomst

Huurovereenkomst is gebaseerd op ROZ model 2015.

## BTW

Verhuurder wenst te opteren voor BTW-belaste huur en verhuur. Ingeval huurder de BTW niet kan verrekenen, zal de huurprijs in overleg met huurder worden verhoogd ter compensatie van de gevolgen van het vervallen van de mogelijkheid om te opteren voor BTW-belaste huur.



# Impressies

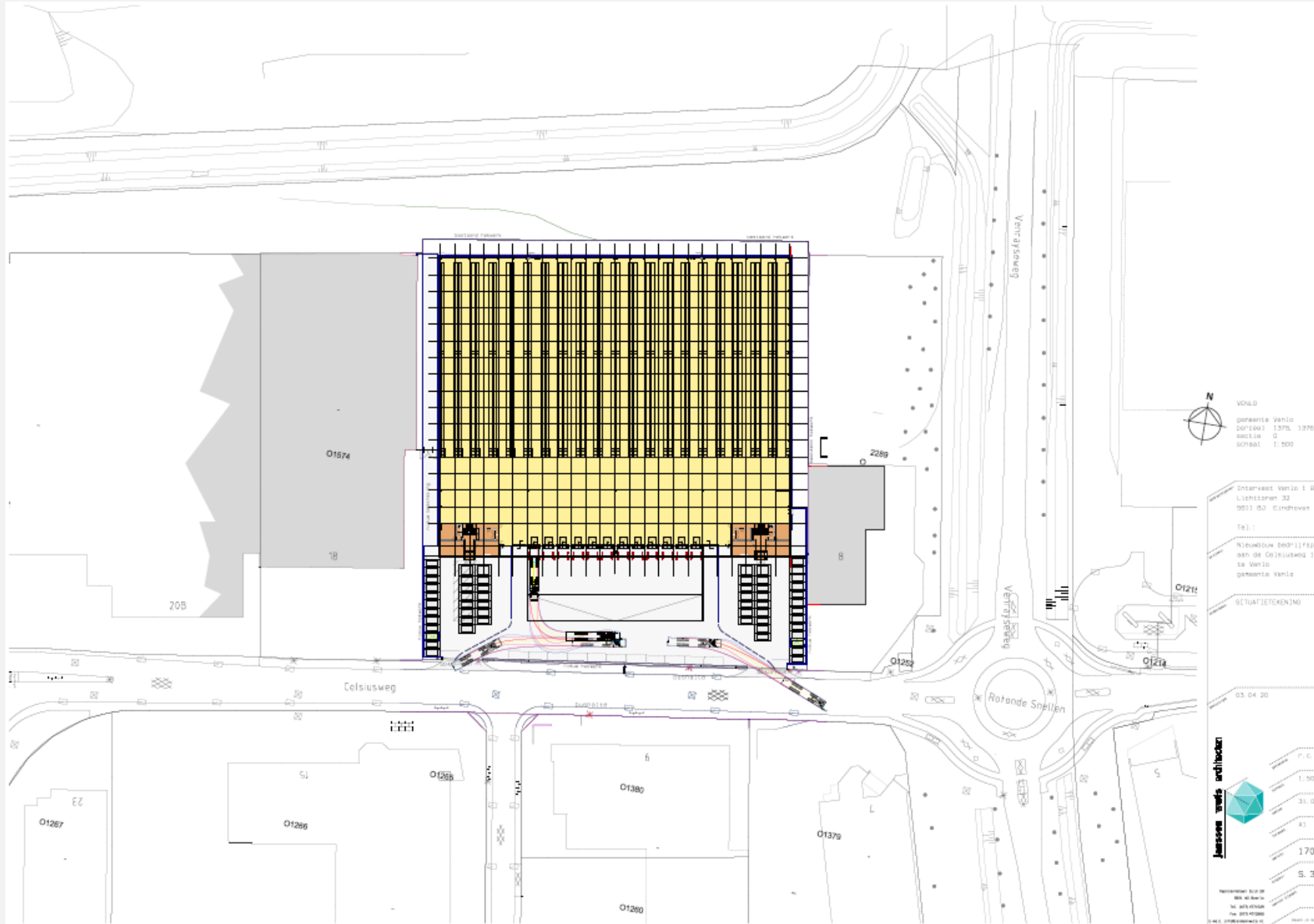




# Impressies



# Situatietekening



Intersect Venlo 1.0  
Lichtoran 32  
9011 03 Eindeoven  
Tel.:  
Kivindou 0031111111  
001 00 Celsiusweg 11  
de Venlo  
gemeente Venlo

SITUATIEKENING

03.04.20

**Janssen veld architect**

170  
S. E.

Verrijsweg  
Celsiusweg  
Rotonde Spellen

O1274  
O1275  
O1276  
O1277  
O1278  
O1279  
O1280  
O1281  
O1282  
O1283  
O1284  
O1285  
O1286  
O1287  
O1288  
O1289  
O1290  
O1291  
O1292  
O1293  
O1294  
O1295  
O1296  
O1297  
O1298  
O1299  
O1300

20B  
18  
2289  
B  
7  
9  
15  
23  
30  
31  
32  
33  
34  
35  
36  
37  
38  
39  
40  
41  
42  
43  
44  
45  
46  
47  
48  
49  
50  
51  
52  
53  
54  
55  
56  
57  
58  
59  
60  
61  
62  
63  
64  
65  
66  
67  
68  
69  
70  
71  
72  
73  
74  
75  
76  
77  
78  
79  
80  
81  
82  
83  
84  
85  
86  
87  
88  
89  
90  
91  
92  
93  
94  
95  
96  
97  
98  
99  
100

Veld

gemeente Venlo  
00110001 1570 1570  
sectie 0  
schaal 1:500

N

170  
S. E.

Verrijsweg  
Celsiusweg  
Rotonde Spellen

O1274  
O1275  
O1276  
O1277  
O1278  
O1279  
O1280  
O1281  
O1282  
O1283  
O1284  
O1285  
O1286  
O1287  
O1288  
O1289  
O1290  
O1291  
O1292  
O1293  
O1294  
O1295  
O1296  
O1297  
O1298  
O1299  
O1300

20B  
18  
2289  
B  
7  
9  
15  
23  
30  
31  
32  
33  
34  
35  
36  
37  
38  
39  
40  
41  
42  
43  
44  
45  
46  
47  
48  
49  
50  
51  
52  
53  
54  
55  
56  
57  
58  
59  
60  
61  
62  
63  
64  
65  
66  
67  
68  
69  
70  
71  
72  
73  
74  
75  
76  
77  
78  
79  
80  
81  
82  
83  
84  
85  
86  
87  
88  
89  
90  
91  
92  
93  
94  
95  
96  
97  
98  
99  
100

Veld

gemeente Venlo  
00110001 1570 1570  
sectie 0  
schaal 1:500

N

170  
S. E.

Verrijsweg  
Celsiusweg  
Rotonde Spellen

O1274  
O1275  
O1276  
O1277  
O1278  
O1279  
O1280  
O1281  
O1282  
O1283  
O1284  
O1285  
O1286  
O1287  
O1288  
O1289  
O1290  
O1291  
O1292  
O1293  
O1294  
O1295  
O1296  
O1297  
O1298  
O1299  
O1300

20B  
18  
2289  
B  
7  
9  
15  
23  
30  
31  
32  
33  
34  
35  
36  
37  
38  
39  
40  
41  
42  
43  
44  
45  
46  
47  
48  
49  
50  
51  
52  
53  
54  
55  
56  
57  
58  
59  
60  
61  
62  
63  
64  
65  
66  
67  
68  
69  
70  
71  
72  
73  
74  
75  
76  
77  
78  
79  
80  
81  
82  
83  
84  
85  
86  
87  
88  
89  
90  
91  
92  
93  
94  
95  
96  
97  
98  
99  
100

Veld

gemeente Venlo  
00110001 1570 1570  
sectie 0  
schaal 1:500

N

170  
S. E.

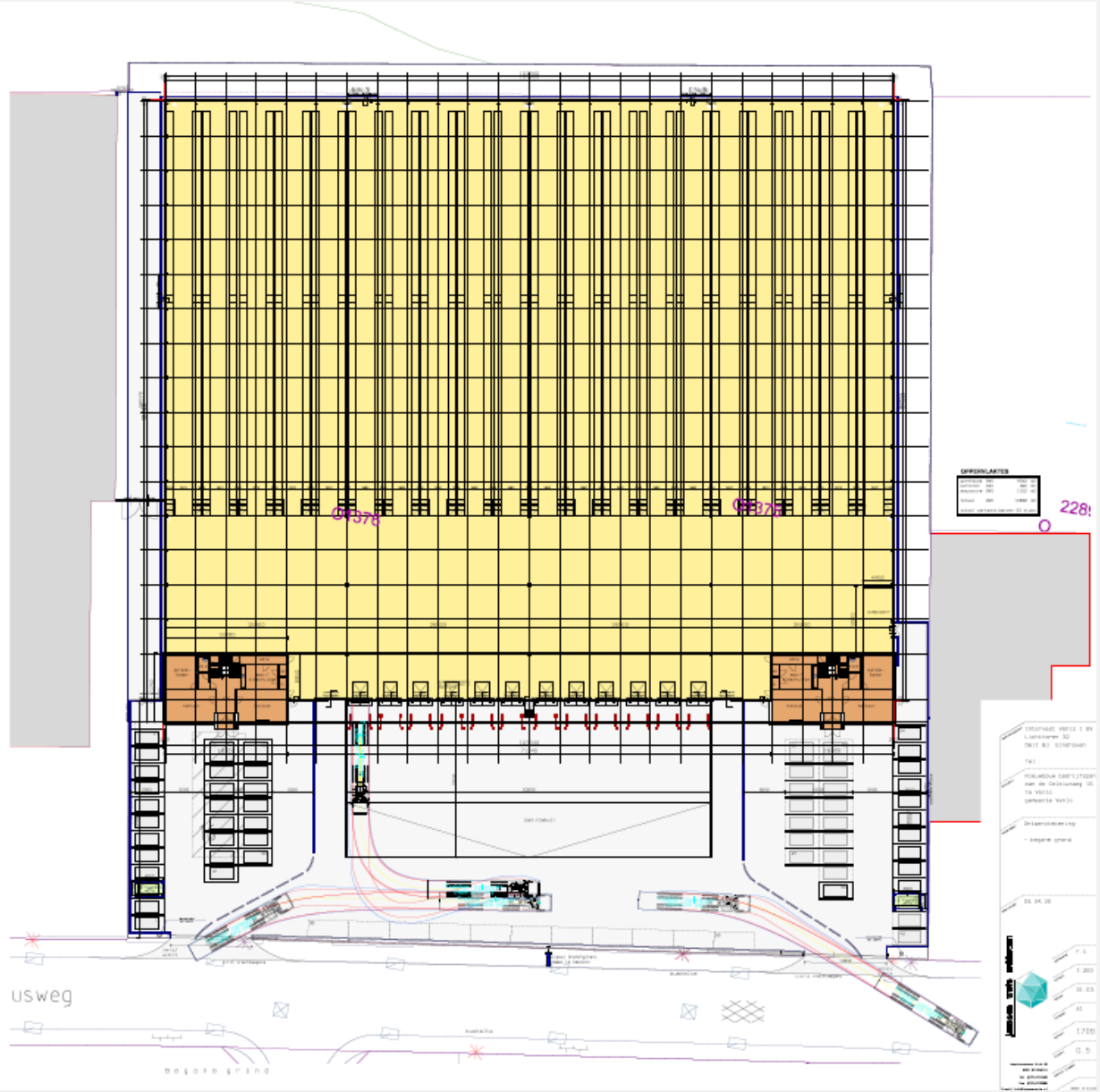
Verrijsweg  
Celsiusweg  
Rotonde Spellen

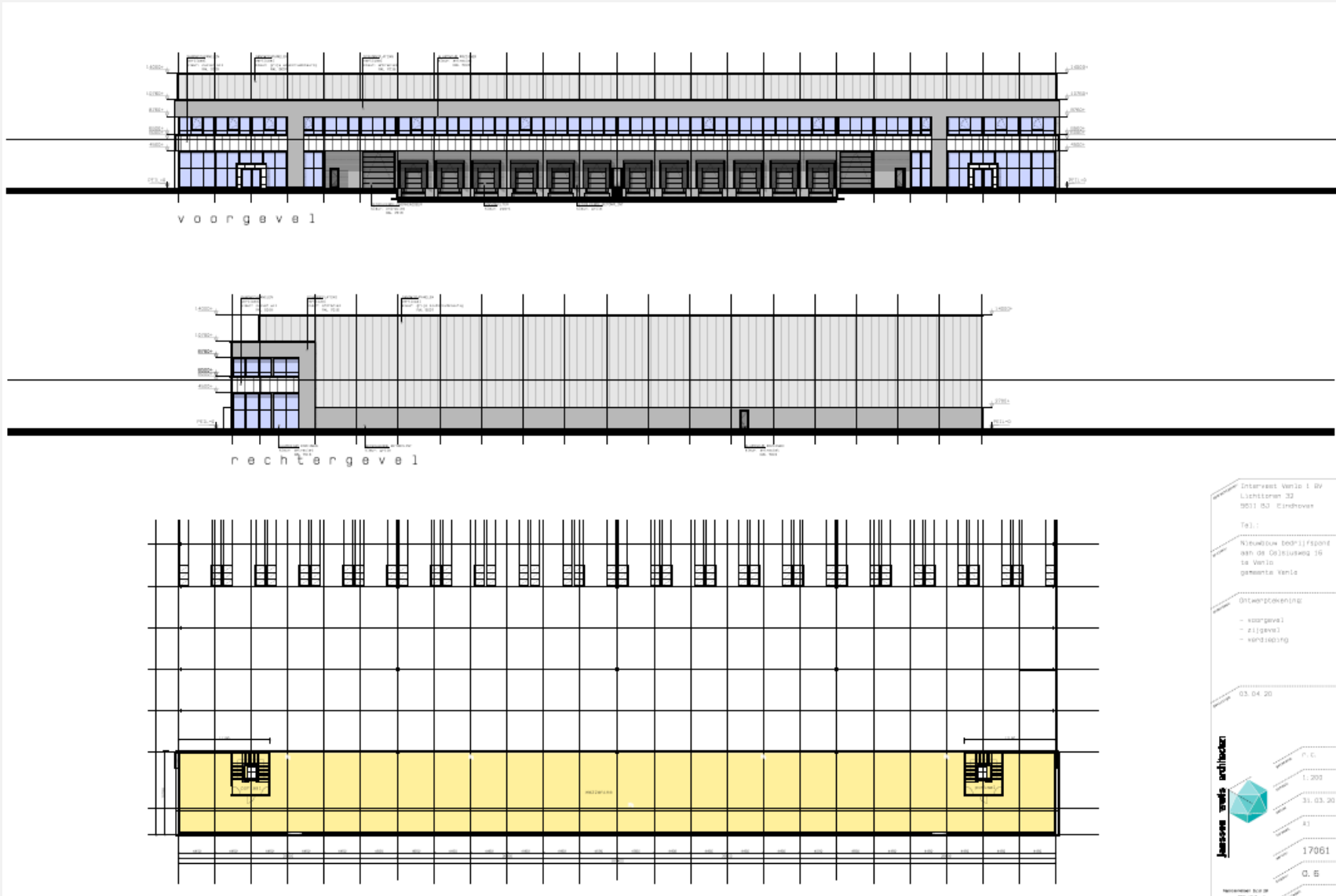
O1274  
O1275  
O1276  
O1277  
O1278  
O1279  
O1280  
O1281  
O1282  
O1283  
O1284  
O1285  
O1286  
O1287  
O1288  
O1289  
O1290  
O1291  
O1292  
O1293  
O1294  
O1295  
O1296  
O1297  
O1298  
O1299  
O1300

20B  
18  
2289  
B  
7  
9  
15  
23  
30  
31  
32  
33  
34  
35  
36  
37  
38  
39  
40  
41  
42  
43  
44  
45  
46  
47  
48  
49  
50  
51  
52  
53  
54  
55  
56  
57  
58  
59  
60  
61  
62  
63  
64  
65  
66  
67  
68  
69  
70  
71  
72  
73  
74  
75  
76  
77  
78  
79  
80  
81  
82  
83  
84  
85  
86  
87  
88  
89  
90  
91  
92  
93  
94  
95  
96  
97  
98  
99  
100



# Plattegrond begane grond





Intervent Venlo 1 BV  
 Lichtstraat 32  
 9011 BQ Eindhoven  
 Tel.:  
 Nieuwouw BepLijfzone  
 aan de Geboorteweg 16  
 te Venlo  
 gemeente Venlo

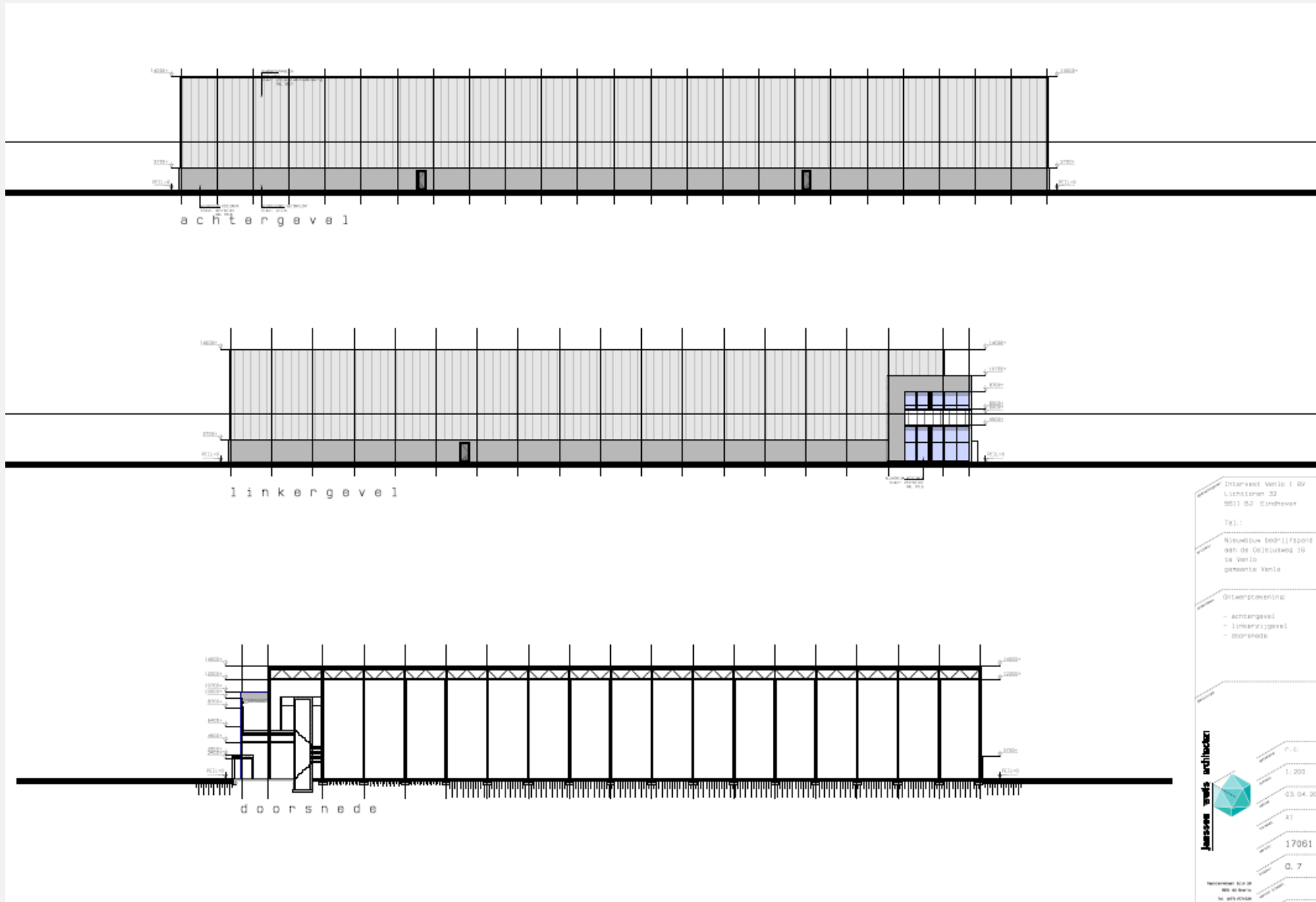
Ontwerper:  
 - voorgevel  
 - zijgevel  
 - wandafsluiting

03.04.20

**Janssen veld architect**  
 P. G.  
 L. 200  
 31.03.20  
 81  
 17061  
 C. B.

Projectnummer: 10110  
 001 - 01 - 01

# Gevels doorsnede





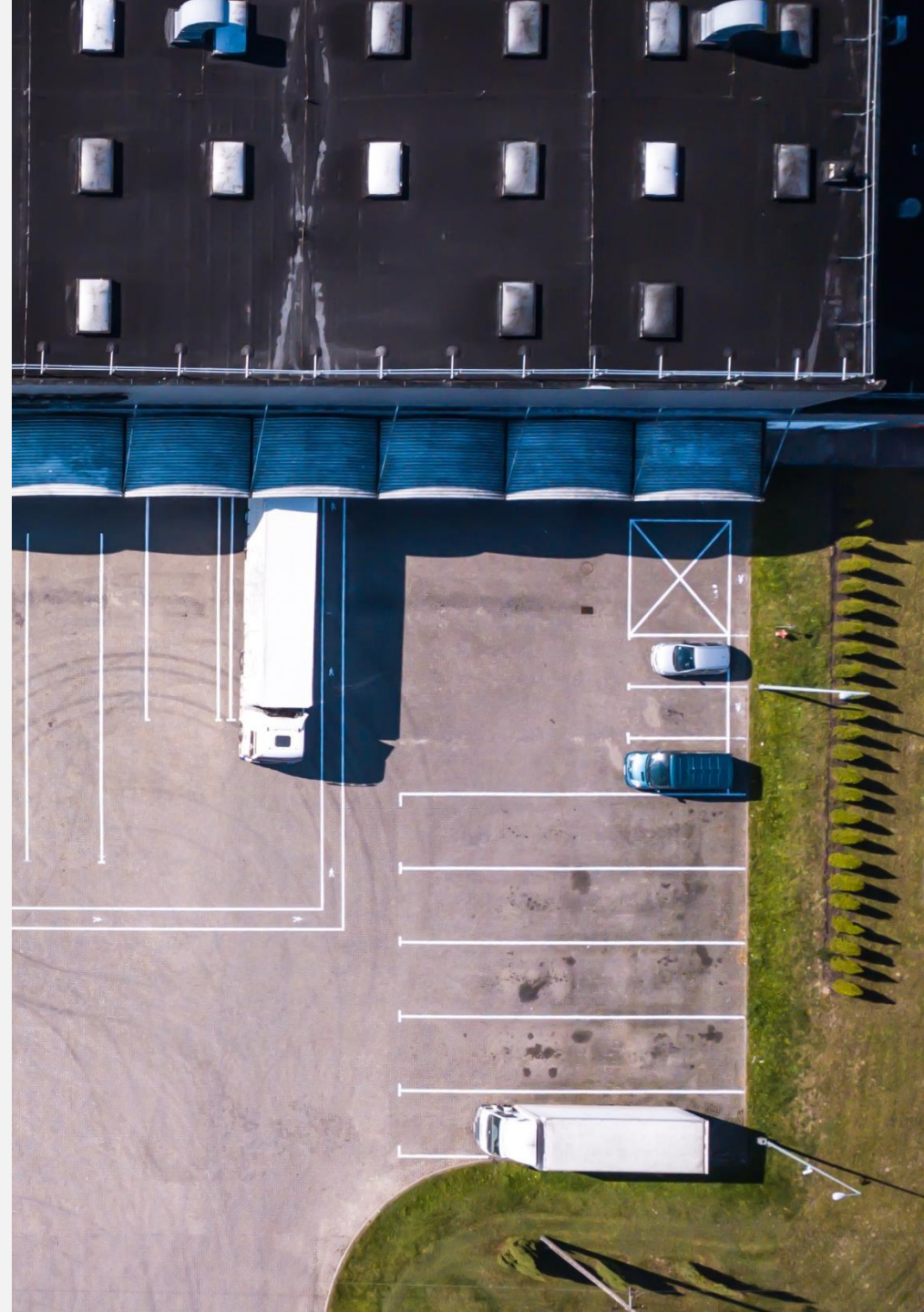
# Contact



JLL Industrial & Logistics  
Kennedyplein 244A  
5611 ZT Eindhoven  
040 250 0100  
[www.jll.nl](http://www.jll.nl)

## **Peter Titulaer**

Director – Agency Industrial & Logistics  
[Peter.Titulaer@eu.jll.com](mailto:Peter.Titulaer@eu.jll.com)  
+31 6 46 23 63 30

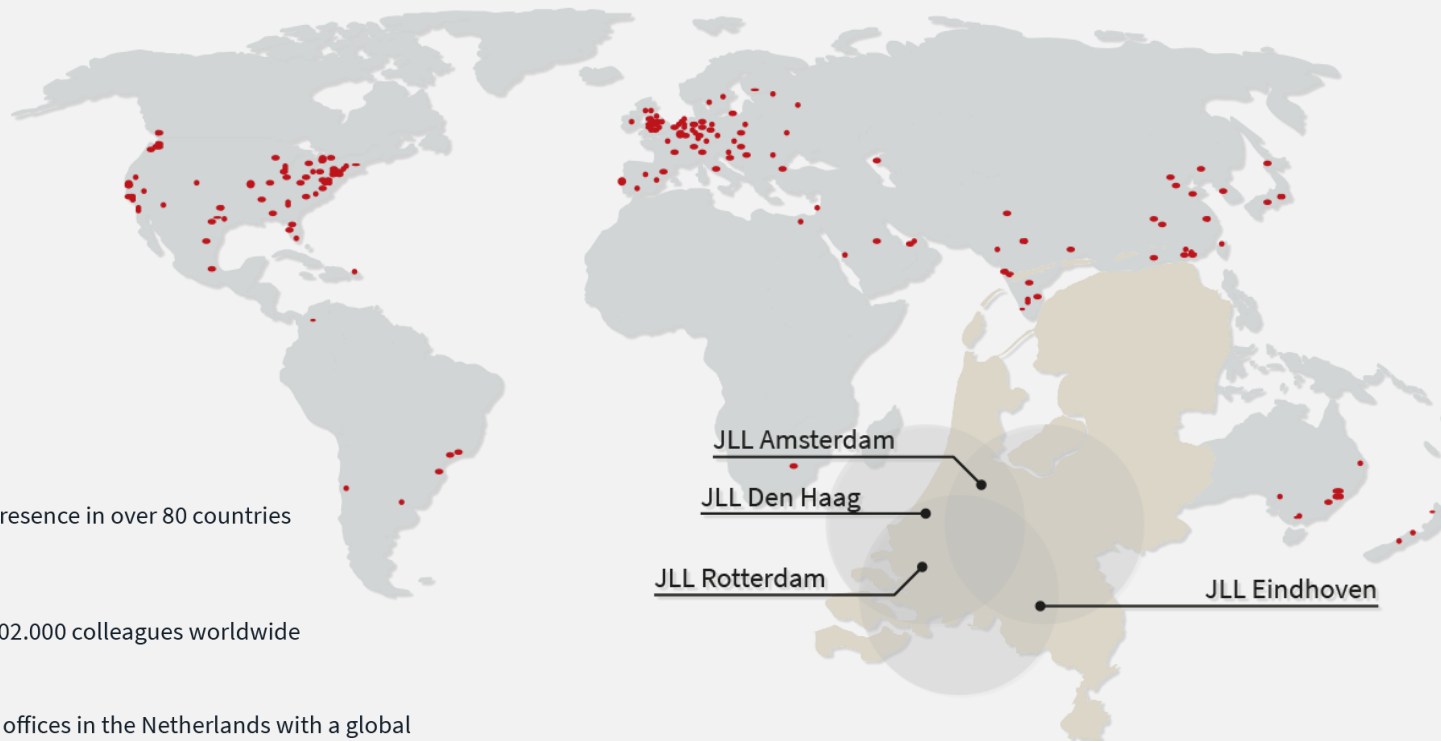


# About JLL



SEE A BRIGHTER WAY

JLL (NYSE: JLL) is a leading professional services firm that specializes in real estate and investment management. JLL shapes the future of real estate for a better world by using the most advanced technology to create rewarding opportunities, amazing spaces and sustainable real estate solutions for our clients, our people and our communities. JLL is a Fortune 500 company with annual revenue of \$19.4 billion, operations in over 80 countries and a global workforce of more than 102,000 as of September 30, 2022. JLL is the brand name, and a registered trademark, of Jones Lang LaSalle Incorporated. For further information, visit [jll.com](https://www.jll.com).



presence in over 80 countries



102.000 colleagues worldwide



4 offices in the Netherlands with a global mindset



180 professionals in the Netherlands

**DISCLAIMER**  
©2023 Jones Lang LaSalle IP, Inc. All rights reserved. The information contained in this document is proprietary to Jones Lang LaSalle and shall be used solely for the purposes of evaluating this proposal. All such documentation and information remains the property of Jones Lang LaSalle and shall be kept confidential. Reproduction of any part of this document is authorized only to the extent necessary for its evaluation. It is not to be shown to any third party without the prior written authorization of Jones Lang LaSalle. All information contained here in is from sources deemed reliable; however, no representation or warranty is made as to the accuracy thereof.

