



Te huur

Zwitserlandstraat 1-3, Aalsmeer | Direct beschikbaar

Natuurinclusief logistiek gebouw

Zwitserlandstraat 1-3 is een baanbrekend natuurinclusief logistiek gebouw van circa 23.000 m² dat nieuwe standaarden zet voor duurzame distributie. Dit unieke complex combineert optimale logistieke functionaliteit met een ecologisch verantwoord ontwerp.

Strategisch gelegen langs de N201 biedt dit object uitstekende bereikbaarheid en een inspirerende werkomgeving waar duurzaamheid centraal staat. Van de daktuin tot de bloemrijke groenstroken die het terrein omzomen, elk detail draagt bij aan de biodiversiteit. Het innovatieve boomgaard-parkeerterrein, de geïntegreerde nestkasten voor vogels en vleermuizen en de grote daktuin maken dit gebouw tot een voorbeeld van natuurinclusief bouwen.

Met een BREEAM-NL Ontwerpcertificaat "Very Good" bewijst dit gebouw dat toekomstgericht ondernemen en respect voor de natuur hand in hand kunnen gaan. Een nieuwe generatie distributiecentra waar uw bedrijf groeit in harmonie met de omgeving.



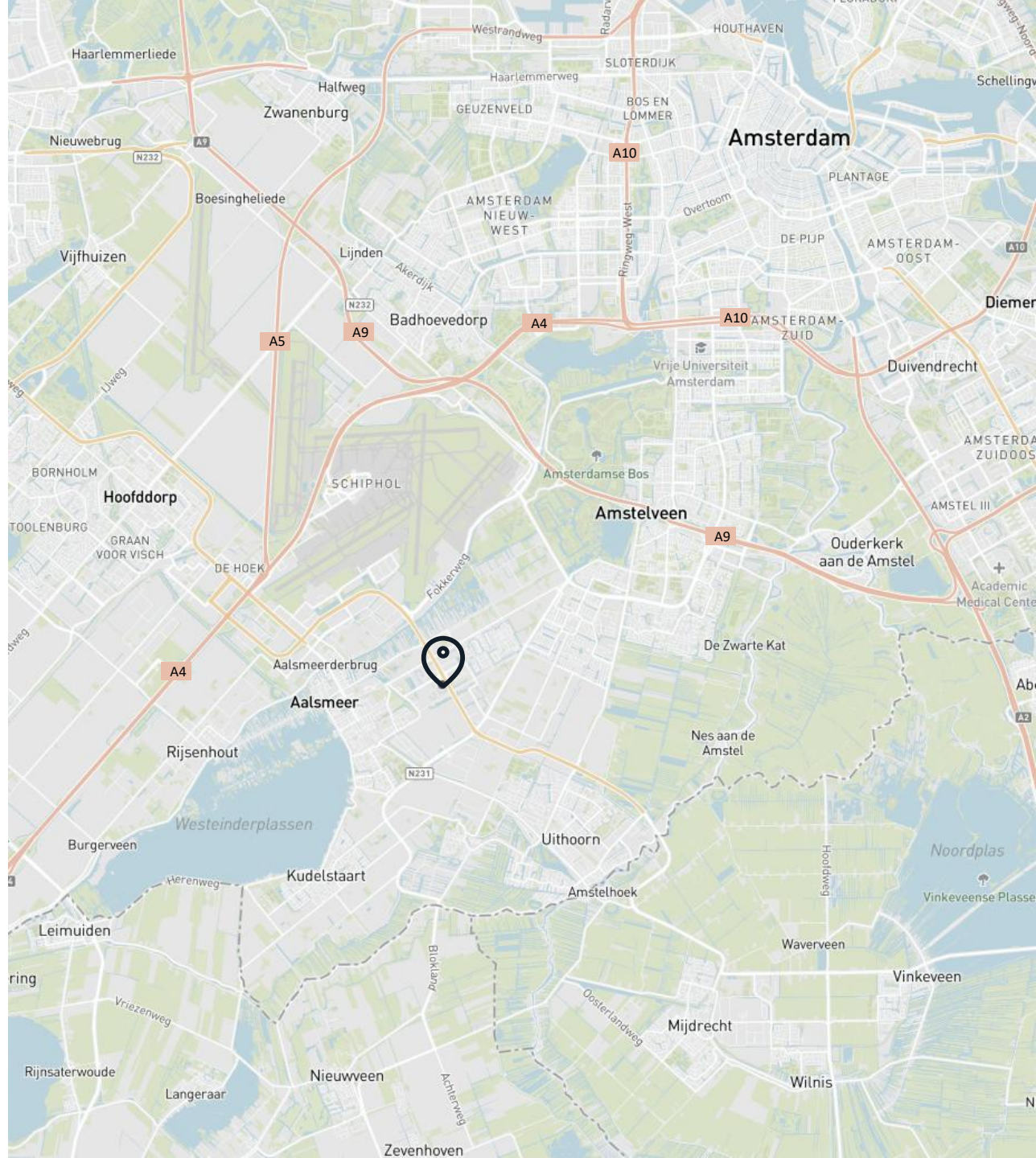
Locatie

Aalsmeer, onderdeel van de Schiphol-regio, staat vooral bekend om de Aalsmeer Flower Auction, de grootste bloemenveiling ter wereld.

Zwitserlandstraat 1-3 is direct gelegen aan de N201, naast de afrit Aalsmeer, wat voor goede zichtbaarheid zorgt en eenvoudige bereikbaarheid biedt.

Een uitgebreid wegennetwerk verbindt de regio met belangrijke bestemmingen in Nederland en buurlanden. Dit netwerk omvat de A4, die directe toegang biedt tot Den Haag en Rotterdam; de A9, die Alkmaar en Amstelveen verbindt; en de A10, die dient als ringweg rond Amsterdam. Daarnaast loopt de A1 vanuit Amsterdam oostwaarts richting Duitsland, wat internationaal wegtransport faciliteert.

De nabijheid van grote zeehavens, waaronder de havens van Amsterdam en Rotterdam, breidt het bereik van de regio verder uit. Deze uitgebreide infrastructuur stelt bedrijven in staat flexibele logistieke strategieën te implementeren.



Beschikbaarheid

Circa 22.964 m² is beschikbaar voor verhuur en is als volgt verdeeld:

Omschrijving	Metrage
Bedrijfsruimte	19.723 m ²
Mezzanine	1.535 m ²
Kantoorruimte	1.706 m ²

Parkeren

Het complex beschikt over 142 parkeerplaatsen op eigen terrein.



Opleveringsniveau

Bedrijfsruimte

- Vrije hoogte van circa 12,2 meter;
- Vrije hoogte expeditie circa 4.5 meter;
- Maximale vloerbelasting circa 5.000 kg/m²;
- Vloervlakheid DIN 15185 (Superflat);
- 20 loading docks;
- 2 overheaddeuren;
- Elektrische verwarming;
- LED verlichting 150 LUX;
- Sprinkler systeem.

Mezzanine

- Maximale vloerbelasting circa 750 kg/m²

Duurzaamheid

- Energielabel A+++;
- Breeam Very Good.



Huuruitgangspunten

Huurbetaling

Per kwartaal vooruit.

Huurindexering

Jaarlijks, voor het eerst 1 (één) jaar na huuringangsdatum, op basis van het maandprijsindexcijfer volgens de consumentenprijsindex CPI reeks CPI alle huishoudens (2015=100, dan wel meest recente tijdsbasis), gepubliceerd door het CBS.

Huurovereenkomst

Huurovereenkomst is gebaseerd op ROZ model 2015.

Zekerheidsstelling

Bankgarantie of waarborgsom ter grootte van tenminste drie maanden huur inclusief servicekosten en BTW.

BTW

Verhuurder wenst te opteren voor BTW-belaste huur en verhuur. Ingeval huurder de BTW niet kan verrekenen, zal de huurprijs in overleg met huurder worden verhoogd ter compensatie van de gevolgen van het vervallen van de mogelijkheid om te opteren voor BTW-belaste huur.



Huurprijs

Op aanvraag.

Servicekosten

Nader te bepalen.

Huuringangsdatum

Per direct

Huurtermijn

5 jaar met verlengingsperioden van telkens 5 jaar. De opzegtermijn bedraagt 12 maanden

Zwitserlandstraat 1-3 | Aalsmeer

Foto's exterieur



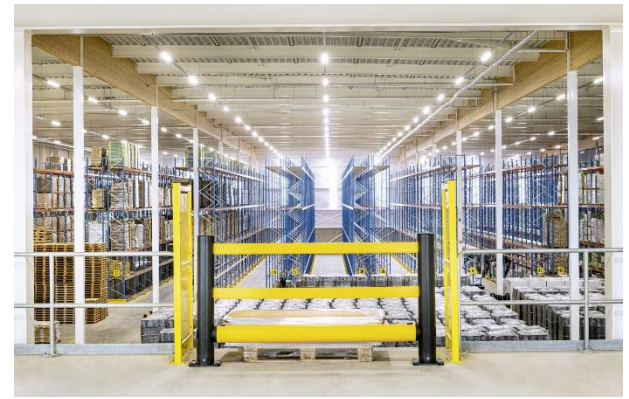
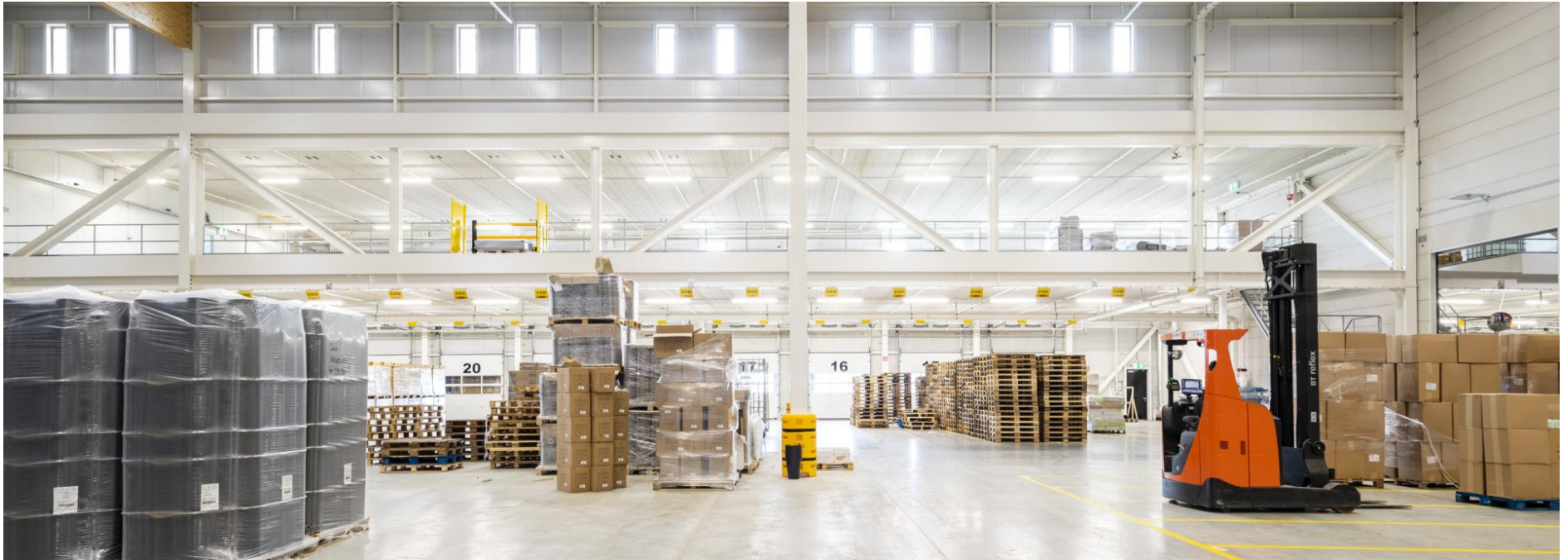
Zwitserlandstraat 1-3 | Aalsmeer

Foto's daktuin



Zwitserlandstraat 1-3 | Aalsmeer

Foto's interieur | bedrijfsruimte

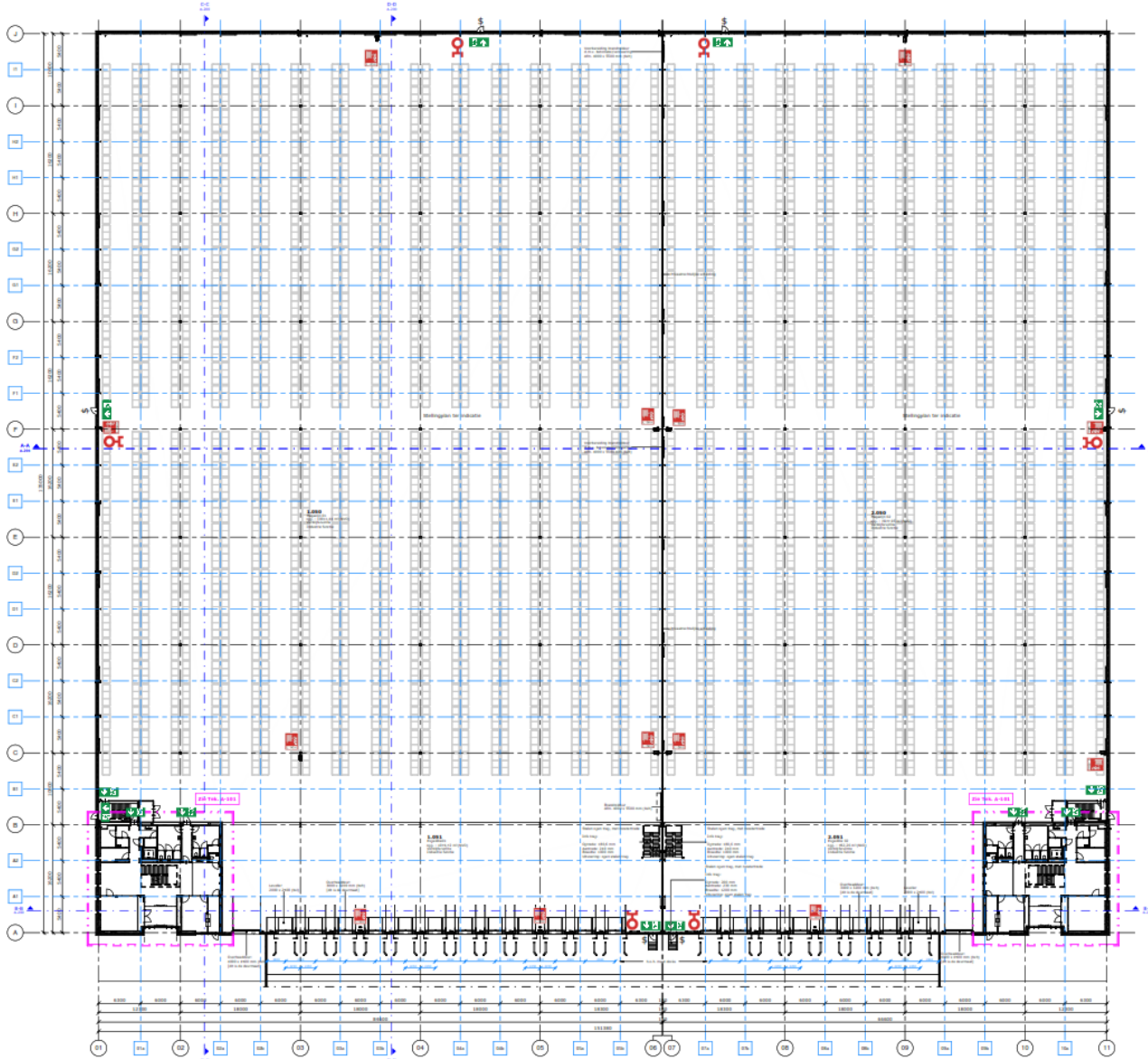


Zwitserlandstraat 1-3 | Aalsmeer

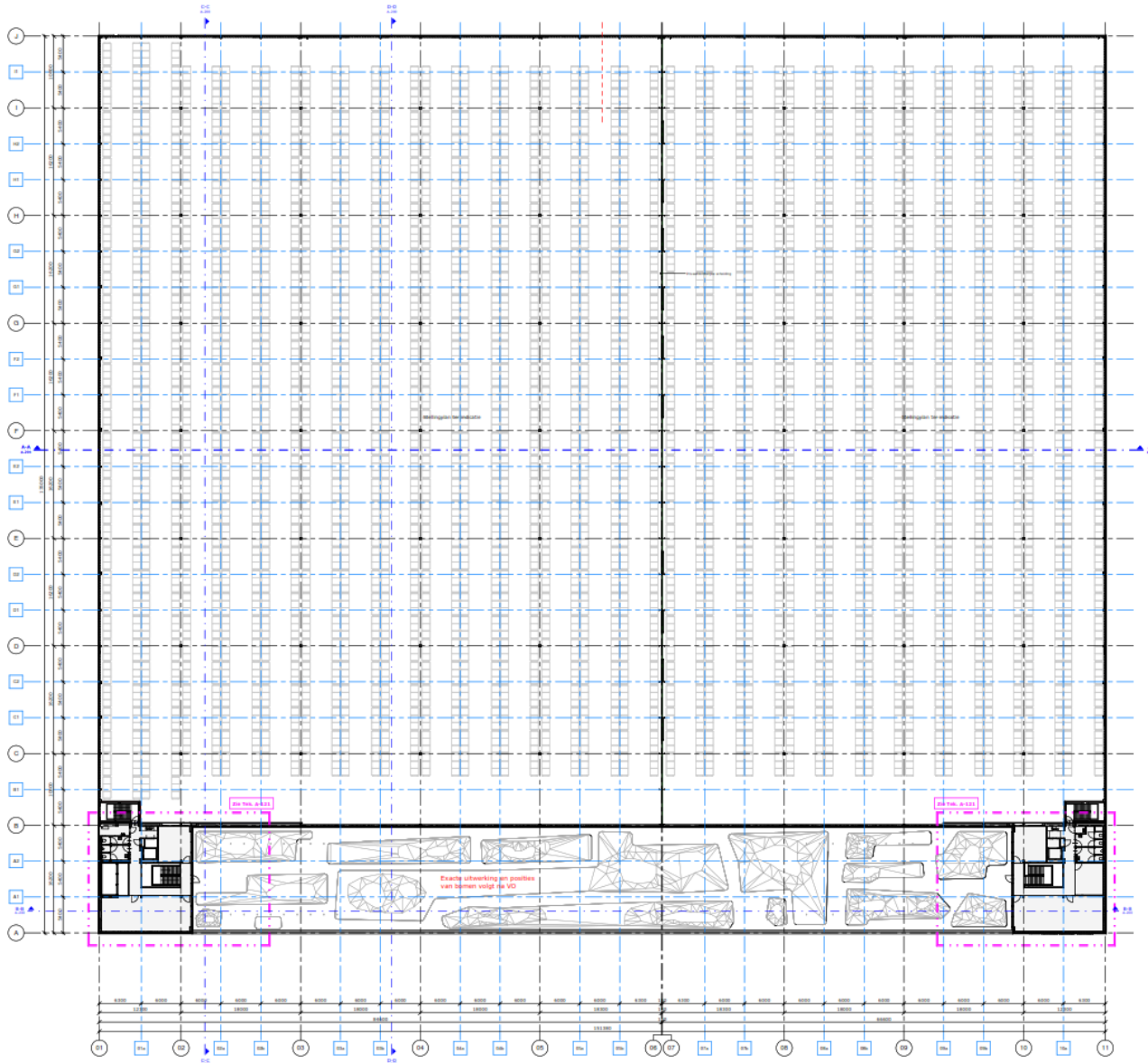
Foto's interieur | kantoorruimte



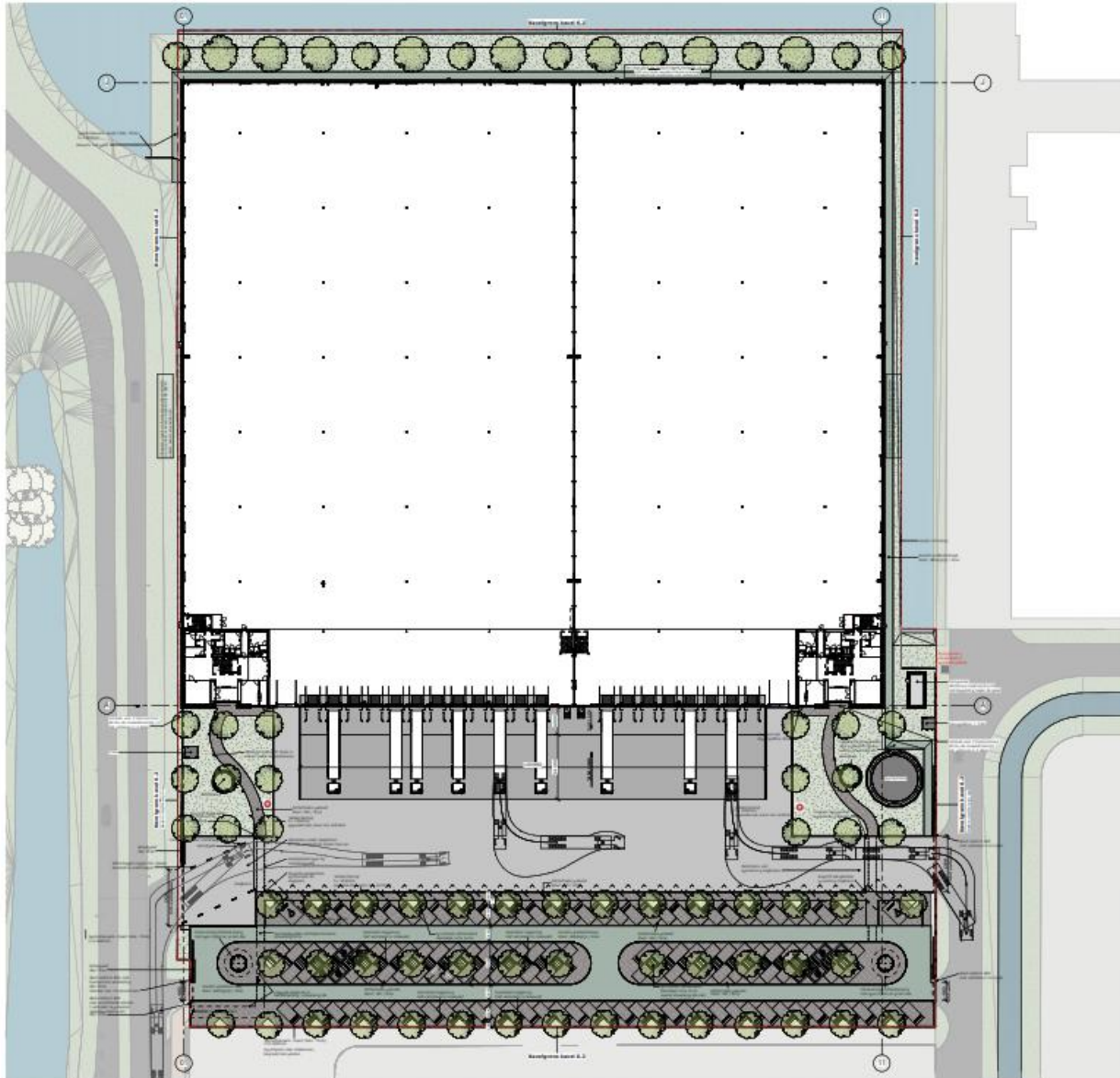
Plattegrond | begane grond



Plattegrond | eerste verdieping



Plattegrond | terrein



Get in touch



Martijn Steenvoorden

Consultant – Agency Industrial & Logistics

Martijn.Steenvoorden@jll.com

+31 (0)6 12 85 95 10



Quinten Siedenburg

Consultant – Agency Industrial & Logistics

Quinten.siedenburg@jll.com

+31 (0)6 47 68 56 32

© 2025 Jones Lang LaSalle IP, Inc. All rights reserved. The information contained in this document is proprietary to Jones Lang LaSalle and shall be used solely for the purposes of evaluating this proposal. All such documentation and information remains the property of Jones Lang LaSalle and shall be kept confidential. Reproduction of any part of this document is authorized only to the extent necessary for its evaluation. It is not to be shown to any third party without the prior written authorization of Jones Lang LaSalle. All information contained herein is from sources deemed reliable; however, no representation or warranty is made as to the accuracy thereof. Jones Lang LaSalle Licensed Under REAA 2008.