



Te Huur

‘Centerpoint II’
Hoogoorddreef 62,
Amsterdam



Objectinformatie

'Centerpoint II' beschikt over een totaal verhuurbaar vloeroppervlak van ca. 5.410 m² kantoorruimte verdeeld over de begane grond en 7 bovengelegen verdiepingen. De begane grond is recentelijk gerenoveerd en beschikt over een bemande receptie, een coffeebar, een grab&go concept en vergaderruimtes.

Momenteel is Amsterdam Zuidoost volledig in ontwikkeling. Naast de renovatie van een aantal grote kantoorgebouwen zullen er op korte termijn ook woningen worden gerealiseerd rondom station Bijlmer Arena. Door de combinatie van kantoren - waaronder het toekomstige hoofdkantoor van ING aan de Bijlmerdreef - wonen, winkelen en uitgaan (entertainment) wordt het gebied steeds aantrekkelijker en wordt er veel ontwikkeld.

Locatie

Het kantoorgebouw 'Centerpoint II' aan de Hoogoorddreef 62 is gelegen op een herkenbare plek in het centrum van Amsterdam Zuidoost. Het kantoorgebouw ligt aan een overzichtelijke en goed bereikbare weg welke zeer nabij het metro- en treinstation Amsterdam Bijlmer ArenA ligt. Amsterdam Zuidoost beschikt over een grote diversiteit aan voorzieningen.

Het gebied wordt gekenmerkt door het veelzijdige aanbod van kantoren, winkels en uitgaansgelegenheden. Zo vind je in de directe omgeving de Amsterdam Arena - Johan Cruijff Arena, Ziggo Dome, Villa ArenA winkelboulevard, Pathé bioscoop, AFAS Live alsmede het winkelcentrum De Amsterdamse Poort. In de directe omgeving bevinden zich ook de hoofdkantoren en vestigingen van ABN AMRO, Deutsche Bank, ING, Regus, Cisco Systems, Citibank, Graydon, De Bijenkorf, Amex en Adidas.

Daarnaast staan er nieuwe ontwikkelingen op de planning. Op het ArenA Park, het grasveld nabij de Amsterdam Arena, AFAS Live en Ziggo Dome komt het Urban Interactive District. Het omvat de ontwikkeling van een district bestaande uit onder andere een theater, een poppodium, kantoren, horeca, een hotel en ca. 650 woningen. Het zal een positieve bijdrage leveren aan een nieuw stedelijk gebied dat zal uitgroeien tot een nieuw stadscentrum.

Ook wordt Amstel III ontwikkeld tussen de Amsterdam ArenA en het Amsterdam UMC, onderdeel van een grootstedelijk gebiedsontwikkelingsproject in Zuidoost. Het is samen met de ArenAPoort het derde werkgebied van Amsterdam waar dagelijks maar liefst 26.000 mensen komen werken. Amstel III transformeert de komende jaren van een gebied waar alleen wordt gewerkt in een levendige stadswijk waarin zowel gewoond, gewerkt als gerecreëerd wordt.



Bereikbaarheid

Eigen vervoer

Amsterdam Zuidoost ligt strategisch en is goed bereikbaar. Met de auto is de locatie bereikbaar via de rijksweg A2 en indirect via de rijkswegen A1 en A9 en de ring A10. Vanaf de A10 naar de A2 kan afrit 1 - Duivendrecht / Oudekerk a/d Amstel worden genomen. Luchthaven Schiphol ligt op 20 minuten afstand en het centrum van Amsterdam op ongeveer 10 minuten afstand en daarmee snel te bereiken.

Openbaar vervoer

Het kantoorgebouw is eenvoudig bereikbaar met het openbaar vervoer. Het NS-station Amsterdam Bijlmer ArenA is gelegen op slechts 300 meter afstand van het gebouw. Zowel de metro, trein als verschillende buslijnen stoppen bij het station. Op dit station stopt tevens de Zuidtangent, een directe busverbinding tussen station Haarlem en NS-station Amsterdam Bijlmer via Luchthaven Schiphol.

Huurprijs

Kantoorruimte:

€ 195,00 per m² v.v.o. per jaar (2^e en 3^e verdieping)

Parkeerplaatsen:

€ 2.500,00 per parkeerplaats per jaar

De huurprijzen zijn te vermeerderen met BTW.

Beschikbare vloeroppervlakte

De totale beschikbaarheid van dit gebouw is momenteel 1.936 m² v.v.o. en is als volgt verdeeld:

2e verdieping	968 m ² v.v.o.
3e verdieping	968 m ² v.v.o.
Totaal	1.936 m² v.v.o.

Servicekosten

€ 55,00 per m² v.v.o. per jaar inclusief o.a. receptie en koffiebar.

Parkeren

Centerpoint II beschikt over een buitengelegen parkeerterrein bestaande uit in total 126 parkeerplaatsen. Hiervan zijn er 120 gelegen op het buitenterrein en 6 in de parkeergarage.



Opleveringsniveau

Het object zal in de huidige staat worden opgeleverd inclusief fit-out.

Faciliteiten

- Bedrijfsrestaurant (gelegen in Centerpoint I)
- Meeting center (in huurprijs inbegrepen)
- Bemande receptie en koffiebar; en een 'Grab n Go'

Huurtermijn

Q4 2027. Mogelijkheid tot verlengen in overleg.

Huuringangsdatum

Per direct beschikbaar.

BTW

Verhuurder wenst te opteren voor BTW-belaste huur en verhuur. Ingeval huurder de BTW niet kan verrekenen, zal de huurprijs in overleg met huurder worden verhoogd ter compensatie van de gevolgen van het vervallen van de mogelijkheid om te opteren voor BTW-belaste huur.

Huurovereenkomst

Huurovereenkomst is gebaseerd op ROZ model 2015.

Contact

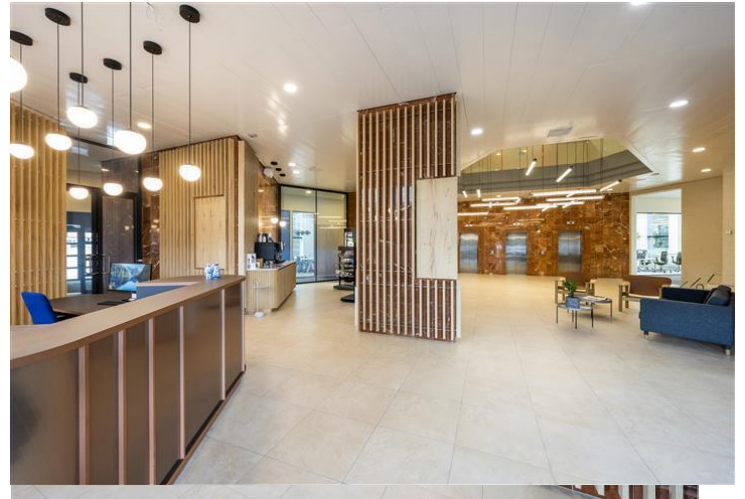
Daphne Pronk
Office Agency Amsterdam
Daphne.Pronk@jll.com
+31 6 12 96 92 54



Sophie Fabius
Office Agency Amsterdam
Sophie.Fabius@jll.com
+31 6 82 50 26 65







Begane grond



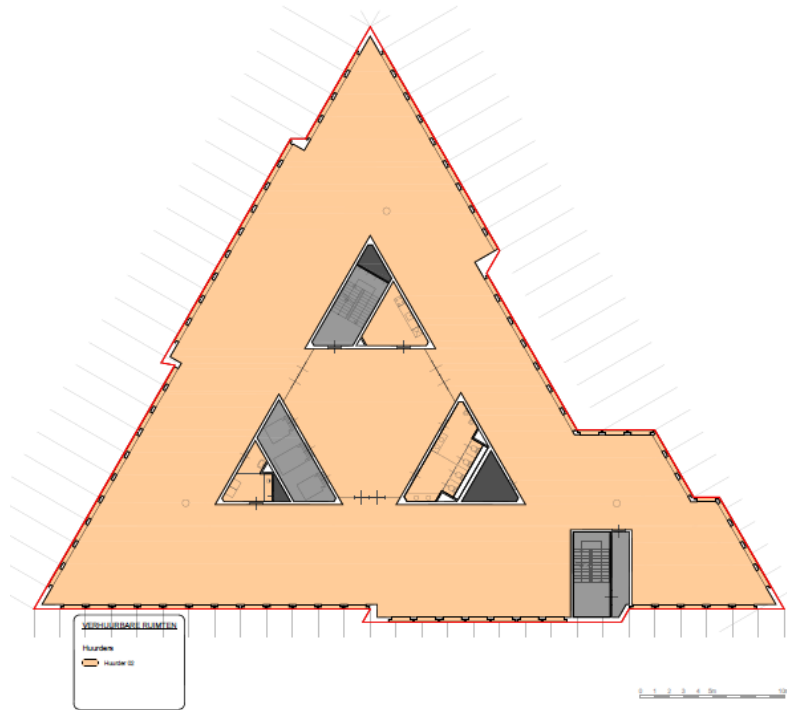
2^e verdieping



3^e verdieping

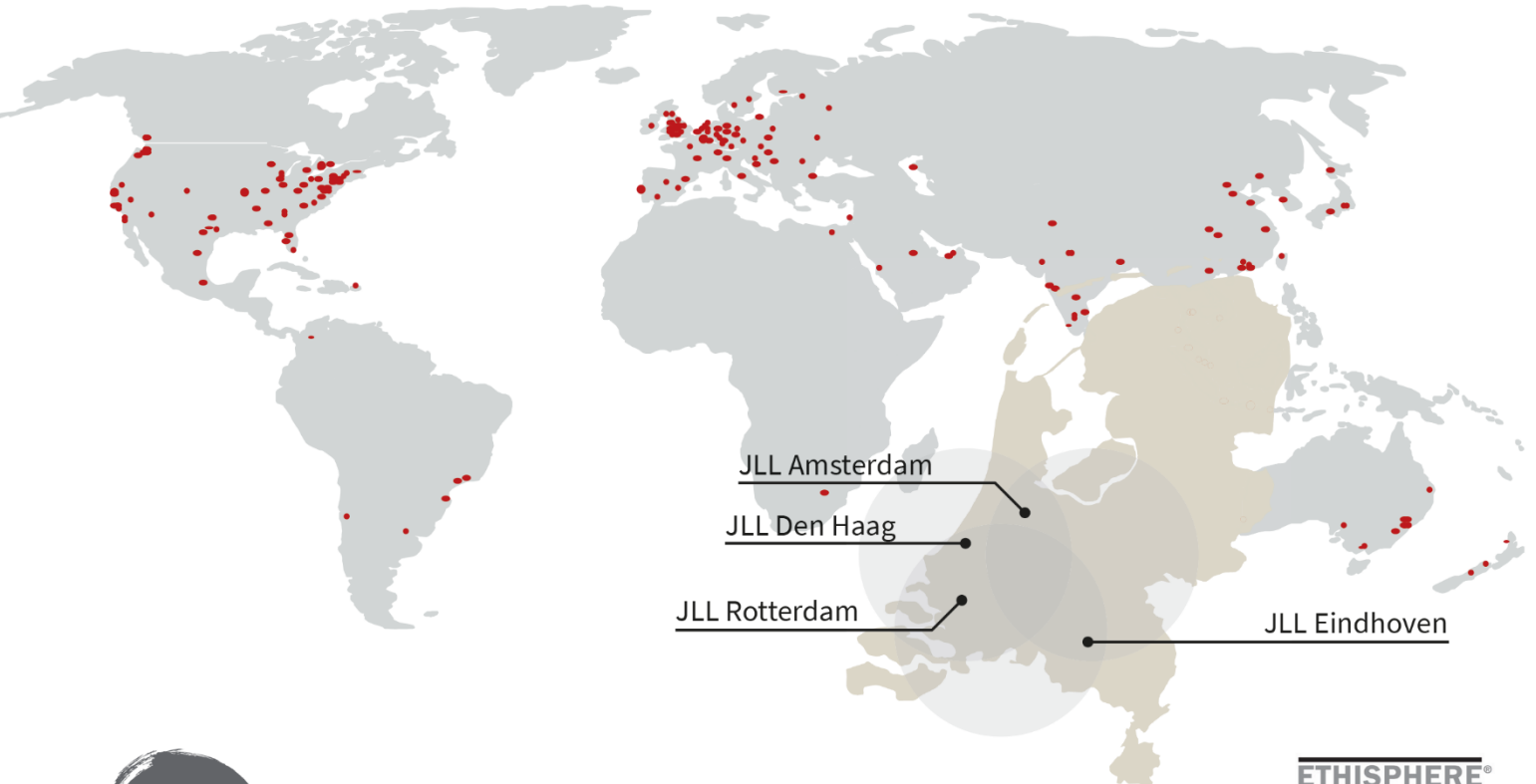


2^e verdieping



Over JLL

JLL (NYSE: JLL) is een toonaangevend zakelijk en financieel adviseur op het gebied van vastgoed en vermogensbeheer. JLL geeft vorm aan de toekomst van vastgoed voor een betere wereld. Door gebruik te maken van de meest geavanceerde technologie creëert JLL waardevolle kansen, bijzondere ruimtes en duurzame vastgoedoplossingen voor onze klanten, onze mensen en onze omgeving. JLL is een Fortune 500 bedrijf met een jaarlijkse omzet van 19,4 miljard, activiteiten in meer dan 80 landen en een wereldwijd personeelsbestand van meer dan 102.000 medewerkers per 20 juni 2022. JLL is de merknaam en een geregistreerd merk van Jones Lang LaSalle Incorporated. Voor meer informatie kijk op onze website: jll.nl.



activiteiten in meer dan 80 landen



102.000 medewerkers wereldwijd



4 kantoren in Nederland met een internationale connectie



180 professionals in Nederland

