

**HINWEISE**

- Tür- und Einbauten sind auf OK Fertigtübboden
- alle Maße sind auf Übereinstimmung zu prüfen, vor Ort zu kontrollieren und mit den Angaben des Statikers abzustimmen
- Dauerdreh- und Kernbohrungen (genaue Lage und brandschutztechnische Ausstattung) sind aus den Plänen der Gebäudetechnik (GT-V) zu entnehmen
- E-Installation: UP (Leuchte), LP (Dosen u. Schalter) nach Angabe Gebäudetechnik

**AUSBAULEGENDE**

WANDARTEN	BODENARTEN
W 1 - Anriss Dispersionsfarbe nach Bemusterungsgüte	B 1 - Betonröhre, Oberfläche abgezogen
W 2 - Fliesen, röhricht. Format, Farbe, Qualität nach Bemusterungsgüte	B 2 - Teppichboden Farbe und Farbton nach Bemusterungsgüte
W 3 - Trennwand - Glas	B 3 - Vinyl-Belag Farbe, Qualität nach Bemusterungsgüte
	B 4 - Feinsteinzeug Farbe, Format, Qualität nach Bemusterungsgüte
	B 5 - staubdichter Anstrich
	B 6 - Epoxidharzbeschichtung / Stahlpor 530W / grau nach Bemusterungsgüte

**DECKENARTEN**

D 1 - Treppeleuchter, RAL 9002, nach Bemusterungsgüte	
D 2 - Rasterdecke B1 Farbe weiß / Rastermaß 62 x 62,5cm / Lichtfarbe: Schweißstrom, 2400K / nach anstehendes Material / Nass- und Nierensäume Oberfläche und Farbton nach Bemusterungsgüte	
D 3 - Anriss Dispersionsfarbe nach Bemusterungsgüte	
D 4 - AHD aus Gipskarton mit Dispersionsfarbe	

**Wandbelag**

**Decke**

**Bodenbelag**

Bemusterungsgüte beachten!

Wand-Typenbeschreibungen wie z.B. (W112 o. W116) sehen nur als Hinweis zu Produktbeispielen und sind keine verbindlichen Produktangaben.

Mauerwerk - F0	Brandschutzverkleidung - F90
Betonfertigteil	Brandwand F90 AB + M Fabr. Knauf W 133 mit d = 13,5cm, o.glw.
Dämmung	Gipskartonwand - F0 Fabr. Knauf W 112 mit d = 12,5cm, o.glw.
Stahlbeton	Gipskartonwand - F30 Fabr. Knauf W 112 mit d = 12,5cm, o.glw.

**SYMBOLE / ABKÜRZUNGEN**

FFB Fertigtübbodenhöhe	Baug-Rohbauwerke	Schraube	Nähe	Durchbruch
HTB Rohbauoberfläche	Bausitz	Markierung	Änderung	Markierung
Höhensprung röh. / Höhensprung fertig	Planungssandindex	Markierung	offene Punkte	siehe Detail Nr./Plan

AGT Aluminium-Glas-Türe	AK Aufkleber	K Innentür	ST Stabtür
BAS Bodenabsperrung	BE Bodenabwurf	LR Leuchte	STG Stabtür
BE Bodenabwurf	BR Brandschutz	LW-EI Lichtwasser-Einweisung	SW Schwanhals
BR Brandschutz	BSMHT Brandschutztafel Handtaschenhalter	M Motor	T30 T30 Türe tourentwendig
DD Deckenabwurf	DE Dachlauf	NA Notausgang	T30 Türe tourentwendig
DE Dachlauf	DF Durchlauf	OK Oberkante	TTA Taster Türantrieb
DF Durchlauf	DGL deckungsgleich	OL Oberkante	UZ Unterzug
DGL deckungsgleich	DS unterschiedlich	PAG Pannefeld Glas	UZ Unterzug
DS unterschiedlich	ED Einbautische	PAM Pannefeld Metall	VK Vordecke
ED Einbautische	EG festvergl. Glas	R Rahmen	WD Wandabfänger
EG festvergl. Glas	GA Glastischplatte	RA Rauchabzug	WIS Wandabfänger
GA Glastischplatte	GRF GRF-Feuerschutzplatte	RWSA Rauchschutz-Selbstschließelement	ZK Zimmertür
GRF GRF-Feuerschutzplatte	HK Holztafel	RWAL RWA-Auslösung	ZL Zwerfmauer
HK Holztafel	HT Holztafel	RWAL RWA-Auslösung	SB Schutzglasfensterelement
HT Holztafel		SB Schutzglasfensterelement	SM Schutzglasfensterelement
		SM Schutzglasfensterelement	SK Sonnenbeschattung
		SK Sonnenbeschattung	SK-S Sonnenbeschattung

**PLANFREIGABE**

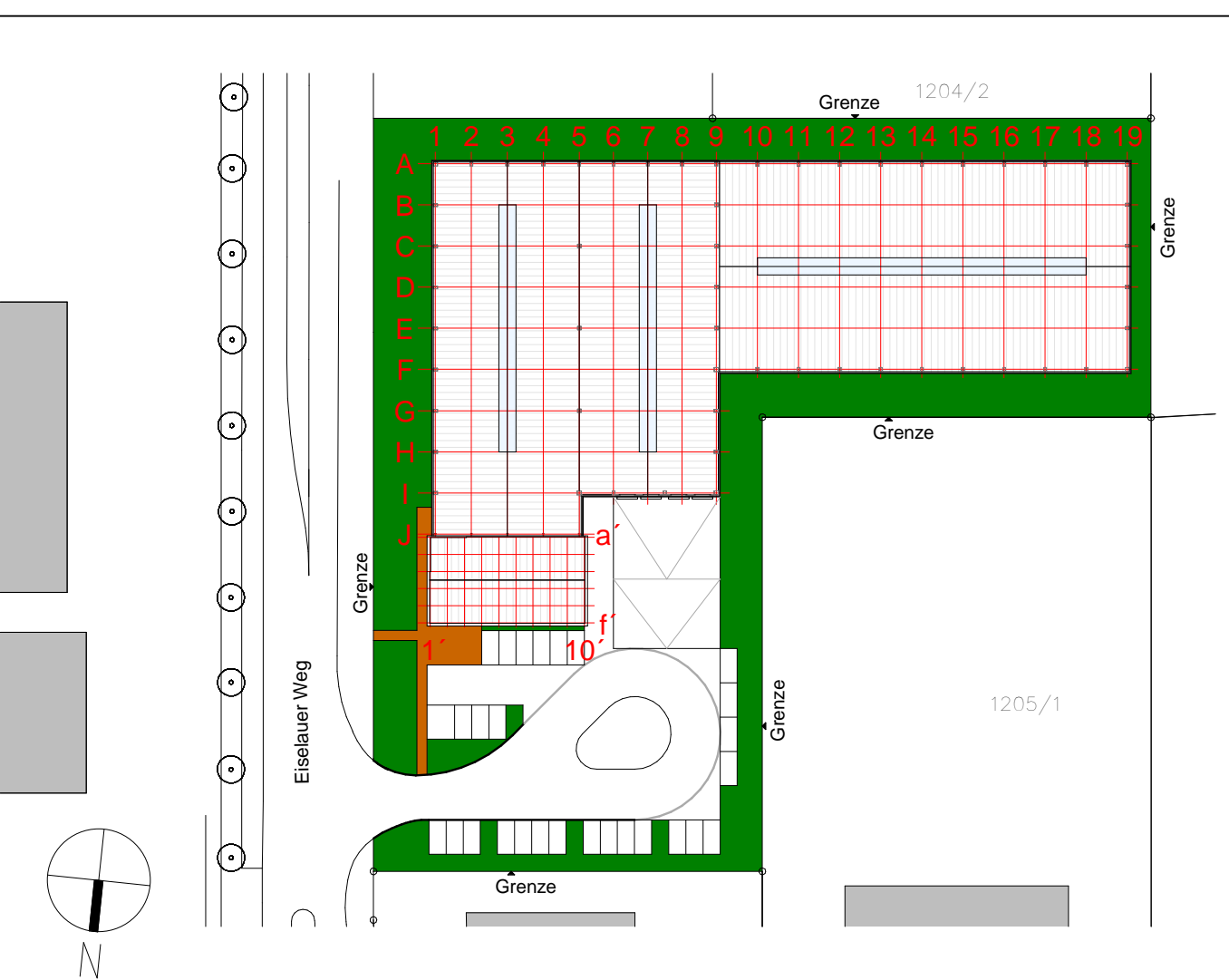
Zeichnung geprüft und zur Ausführung freigegeben

mit Ergänzungen  ohne Ergänzungen

Datum, Bauehr/Verstärker

**Übersichtsplan Grundriss EG Halle und Büro**

Bauherr: **A. und J. Vermögensverwaltungs GmbH**  
Am Kroit 25-27  
83123 Amerang



-0.00 = OK FFB EG = 589,80m ü. NN

Planjahr	Phase	Planer	Art
4	06.06.2013	Gürkan	Pläne gem. Türliste geändert
3	03.06.2013	Gürkan	Zugabe der Stahl-Außenläufe in der Halle geändert
2	30.04.2013	Gürkan	Innenbesitzer mit FFB, Raumstruktur, Aufbauelemente, Kfz-Festsetz. Höhe AHD in WC
1	22.04.2013	Gürkan	Raumstruktur u. AHD ergänzt, PK-Fassade angepasst
00	Datum	Name	Änderung

gezeichnet	geprüft	gezeichnet	geprüft
05.04.2013	Gürkan		

Maßstab: 1/100

Projekt: **KATHREIN Vertriebszentrum Ulm**

Auftrag Nr.: **MN2028**

Planjahr	Phase	Planer	Art
4	06.06.2013	Gürkan	Pläne gem. Türliste geändert
3	03.06.2013	Gürkan	Zugabe der Stahl-Außenläufe in der Halle geändert
2	30.04.2013	Gürkan	Innenbesitzer mit FFB, Raumstruktur, Aufbauelemente, Kfz-Festsetz. Höhe AHD in WC
1	22.04.2013	Gürkan	Raumstruktur u. AHD ergänzt, PK-Fassade angepasst
00	Datum	Name	Änderung

Logo: **GOLDBECK**