

GOYA

25



EN EL TRAMO Y LA ACERA MÁS
PRIME DE LA C/ GOYA.

UNA DE LAS CALLE CON MÁS
APERTURAS RELEVANTES QUE
ESTÁ ACOGIENDO MADRID.



O P O R T U N I D A D D E I N V E R S I Ó N

- ❖ PUNTOS CLAVE DE LA INVERSIÓN
- ❖ KEY PLAN
- ❖ EL ACTIVO
- ❖ PLANO
- ❖ ERV



PUNTOS CLAVE DE LA INVERSIÓN

CBRE y JLL comercializan una oportunidad de inversión consistente en un **local comercial actualmente disponible pero con conversaciones avanzadas con varios retailers**, ubicado en el **tramo y la acera más comercial de Goya**, una de las calles de Madrid que **más aperturas relevantes ha experimentando en el último año; Ikea, Iqos, Primor, Rituals y la gran inauguración de la firma japonesa Uniqlo en Madrid.**



EL MEJOR TRAMO COMERCIAL DE GOYA

Excelente ubicación en el tramo **MÁS COMERCIAL** de c/ GOYA, en la **consolidada acera impar**, donde se encuentra el **mix comercial más relevante.**



SUPERFICIE DESEADA PARA CUALQUIER INQUILINO

Cuenta con una **superficie** de 146,25 m2, toda ella en **Planta Baja**



RENTABILIDAD POTENCIAL MUY ATRACTIVA

Conversaciones con inquilinos para su arrendamiento en niveles de renta que ofrecería una rentabilidad potencial en el entorno del 5%



GOYA EN NÚMEROS

De 92 Locales en la **acera impar** hay **5 locales vacantes**.
Más de 10 operaciones de alquiler entre 2018 y 2019
5 Marcas abren su primera tienda en Madrid en la Calle Goya.

KEY PLAN

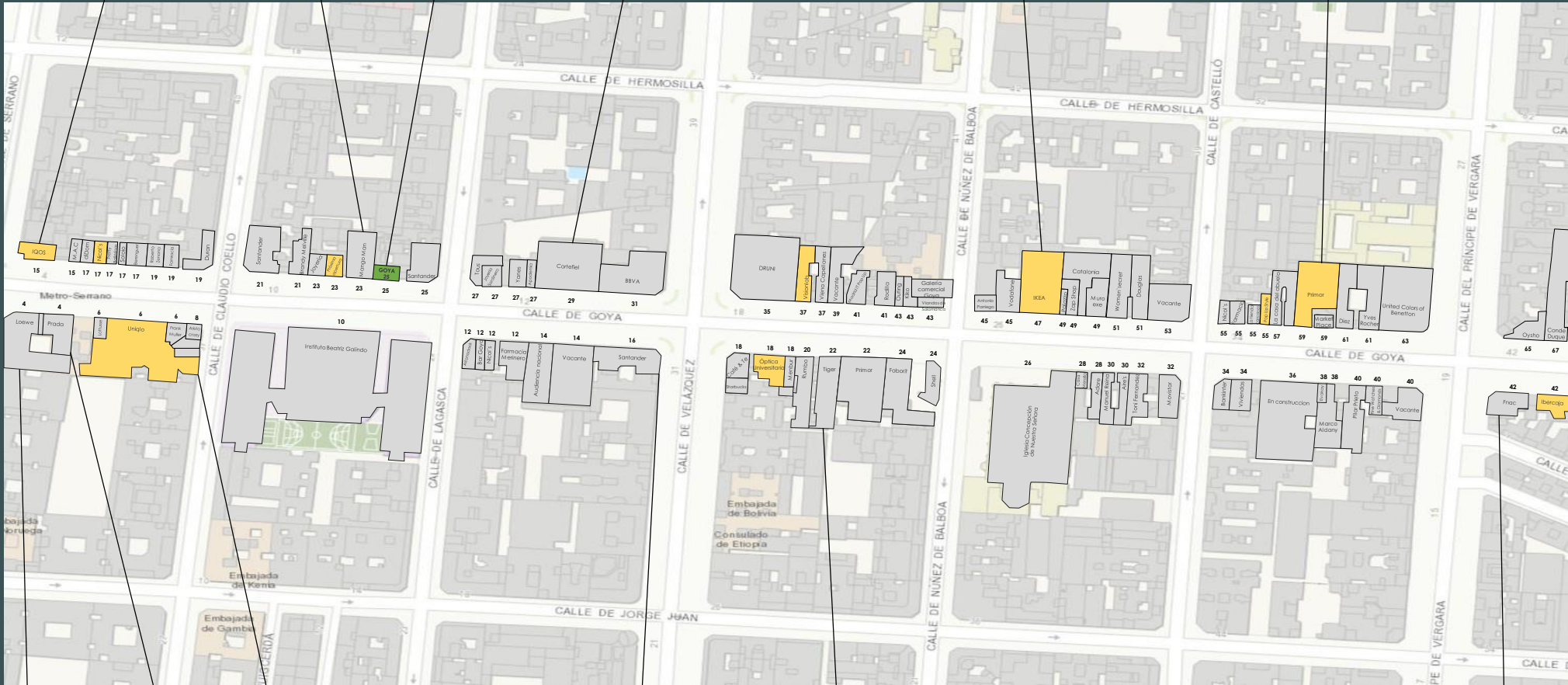
Recent Letting

IQOS

MANGO

GOYA
25

CORTEFIEL



PRADA

LOEWE



flyiing tiger
copenhagen

fnac



“ UBICACIÓN PRIVILEGIADA EN EL TRAMO DE COMPRÁS MÁS DESEADO DE LA CIUDAD ”

Se trata de un local comercial con toda la superficie distribuida en Planta Baja, presentando un layout idóneo para cualquier actividad.

La superficie de la Planta Baja es de **146 m2 construidos**.

SUPERFICIES

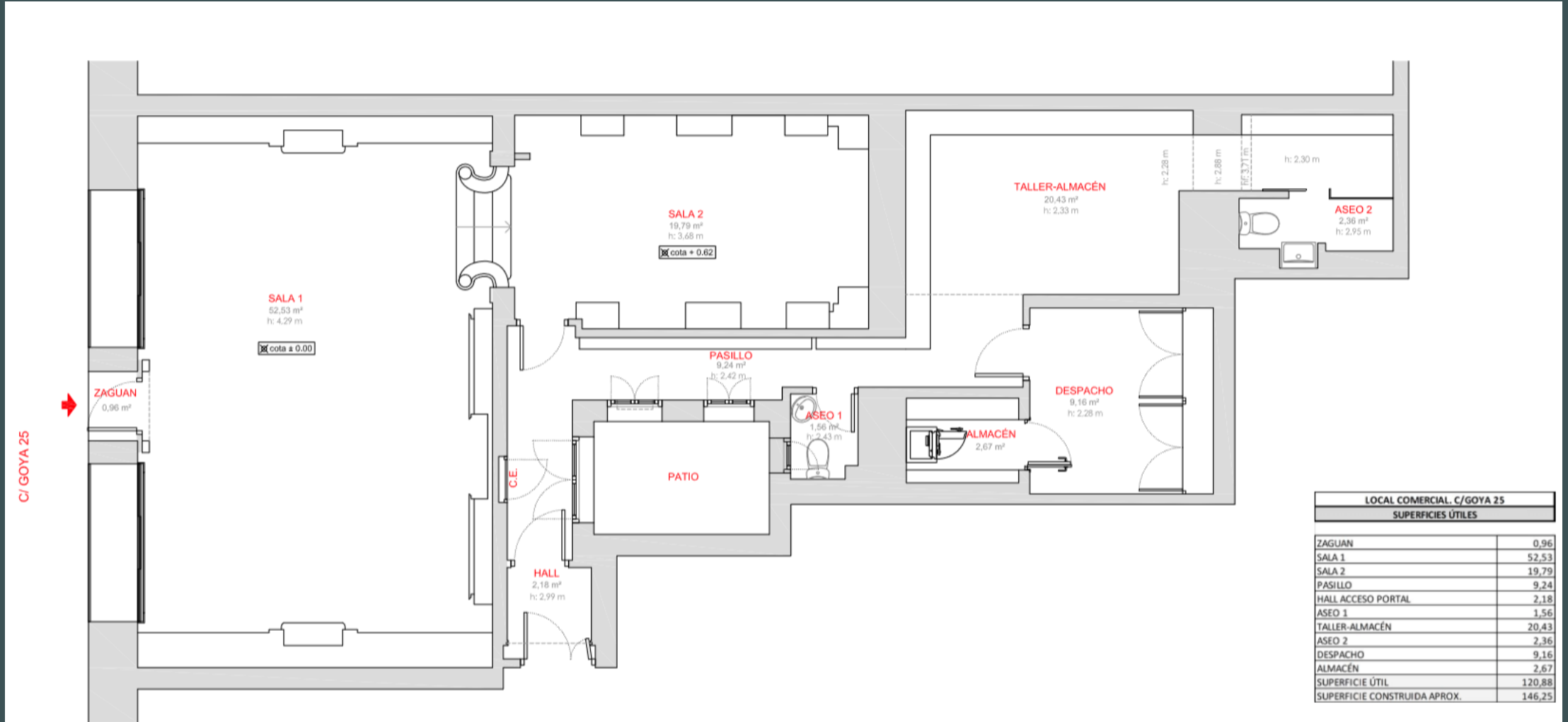
146,25 m² TOTALES

146,25 m² PLANTA BAJA

9 m FACHADA

4,29m ALTURA LIBRE

*superficie construidas





ERV (RENTA DE MERCADO ESTIMADA)

ERV		
Renta m ² /mes	Renta mensual	Renta Anual
123 €/m ² /mes	18.000 €/mes	216.000 €/año

GOYA

25

CBRE  **JLL**