

ROBLLEDILLO, 9

Descripción del activo



Edificio de uso cualificado industrial y utilizado hasta la actualidad como oficinas.

El inmueble fue construido en 1940 pero se reformó de forma íntegra en 2015, por lo que se encuentra en excelente estado de conservación.

La superficie total construida es de 1.072m2 según catastro distribuida a 3 alturas:

- **Semisótano: 389 m2** destinada a almacén y oficinas
- **Planta baja: 380 m2** destinada a oficinas
- **Planta Primera: 303 m2** destinada a oficinas

Visita nuestra web para más información



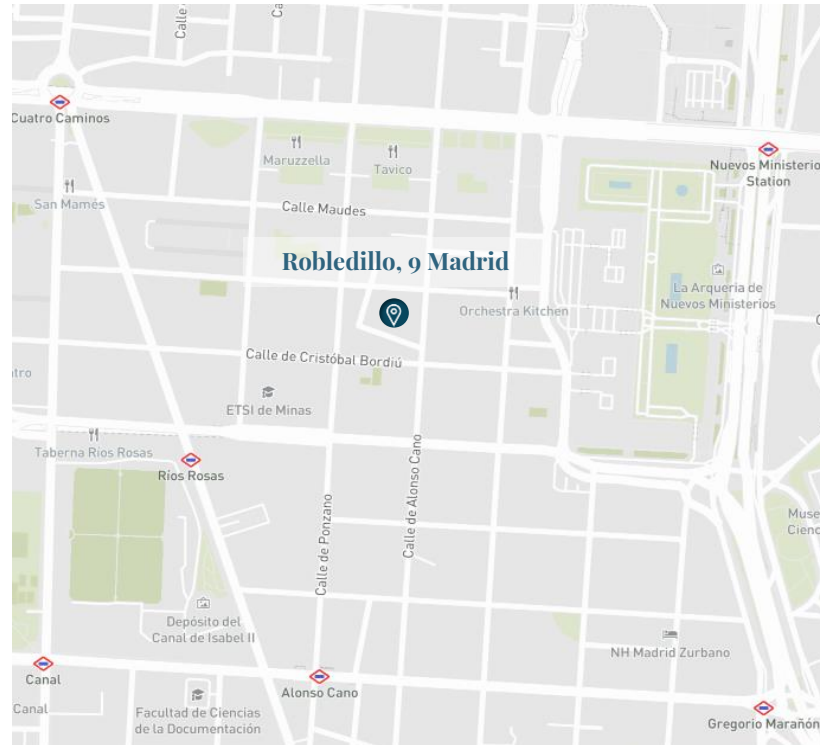
Localización

Robledillo, 9 Madrid

El inmueble ofrece una privilegiada ubicación en Chamberí, con acceso peatonal directo desde las calles de Alonso Cano y María de Guzmán y a escasos metros de la Calle Ponzano. Además, ofrece rápido acceso a algunas de las principales vías de circulación de la ciudad tales como el Paseo de la Castellana y la calle Raimundo Fernández Villaverde.

En particular, el barrio destaca por su amplia variedad de actividad comercial y de servicios y por generar una gran actividad económica.

Por otro lado, alrededor del activo se encuentran varias estaciones de Metro tales como Ríos Rosas (L1), Cuatro Caminos (L1, L2, L6) y Alonso Cano (L7), así como la estación de Nuevos Ministerios donde convergen la gran mayoría de líneas de tren (cercanías) de la Comunidad.



Principales indicadores

1.072 m2

Venta en vacío

Chamberí

Precio:
€3M

PLANOS

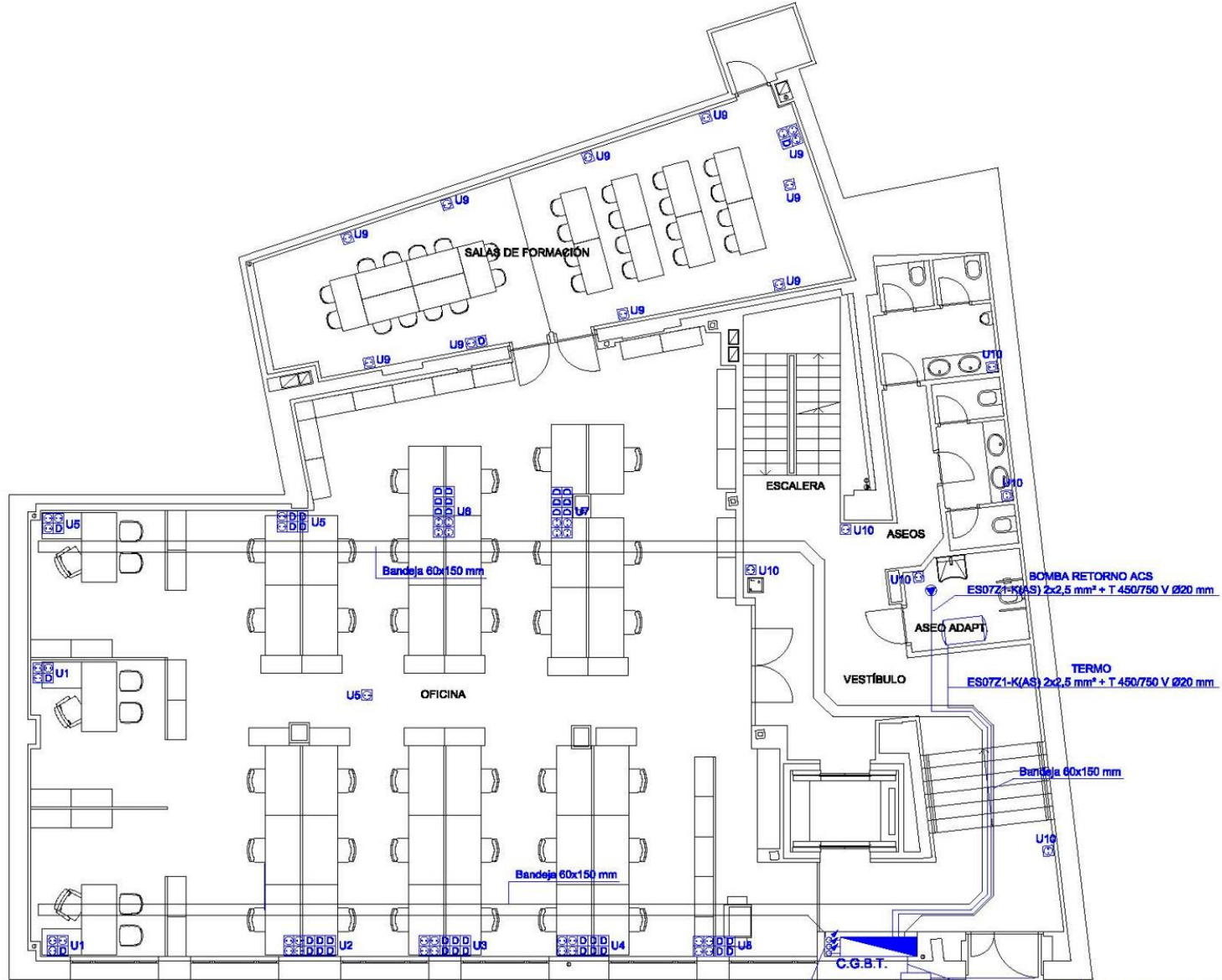
Semisótano



Viene de P. Baja
C.S. P. SÓTANO: RZ1-K(AS) 4x8 + TT 1x8 mm² 0,8/1 kV Ø25 mm

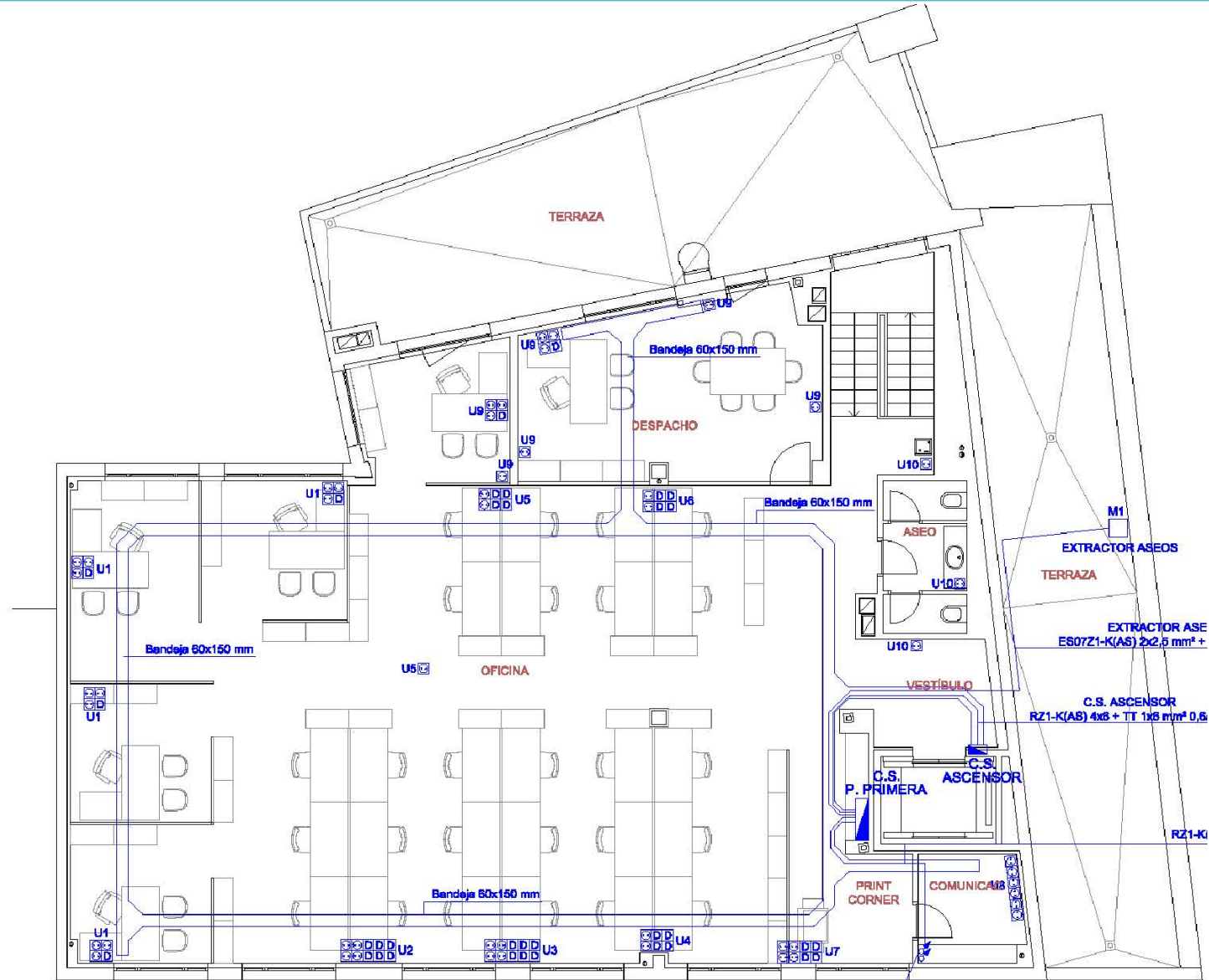
PLANOS

Planta Baja



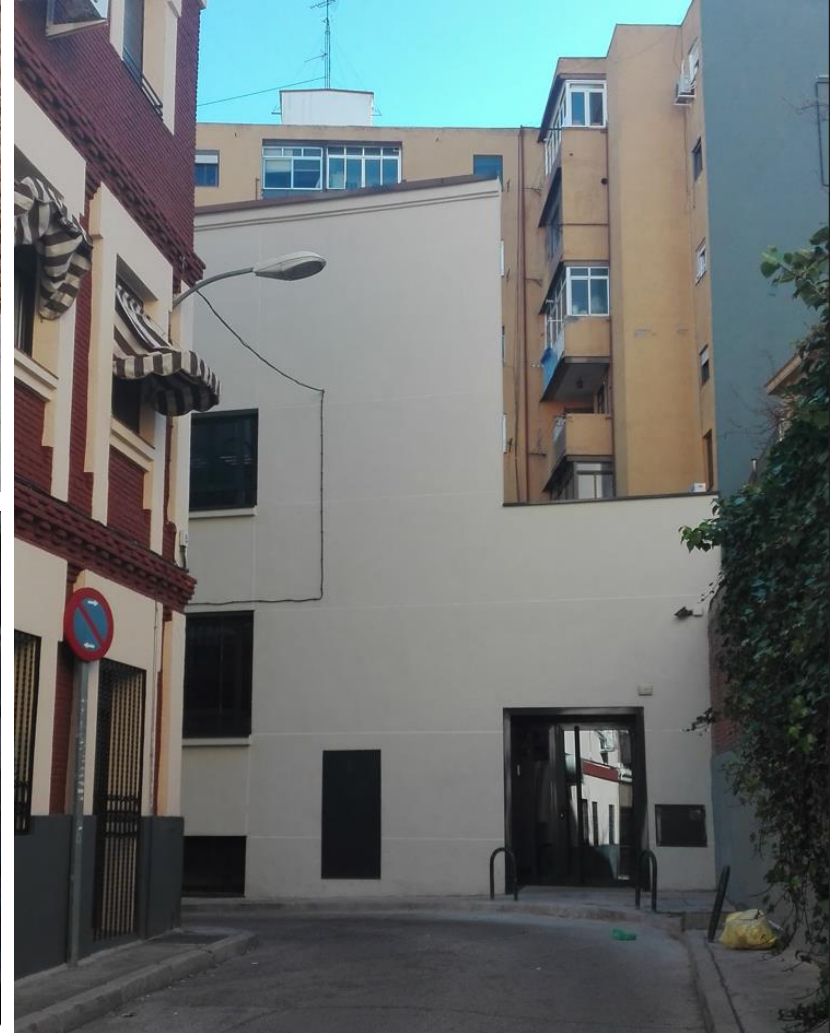
PLANOS

Planta Primera



FOTOGRAFÍAS

Zona exterior



FOTOGRAFÍAS



FOTOGRAFÍAS



Alberto Martull

Director Corporate Capital Markets
Alberto.martull@jll.com

Ester Romero

Senior Consultant Corporate Capital Markets
Ester.romero@jll.com

Cristina López

Senior Consultant Private Wealth
Cristina.lopez@jll.com

© 2023 Jones Lang LaSalle IP, Inc. All rights reserved. The information contained in this document is proprietary to Jones Lang LaSalle and shall be used solely for the purposes of evaluating this proposal. All such documentation and information remains the property of Jones Lang LaSalle and shall be kept confidential. Reproduction of any part of this document is authorized only to the extent necessary for its evaluation. It is not to be shown to any third party without the prior written authorization of Jones Lang LaSalle. All information contained herein is from sources deemed reliable; however, no representation or warranty is made as to the accuracy thereof.

