

## Descripción del activo

### Location



Edificio de uso cualificado industrial y utilizado hasta la actualidad como almacén y oficinas.

La superficie total construida es de 1.959 m2 (según catastro) distribuida en dos plantas:

- Planta Baja: 989 m2
- Planta Primera: 970 m2

Visita nuestra web para más información

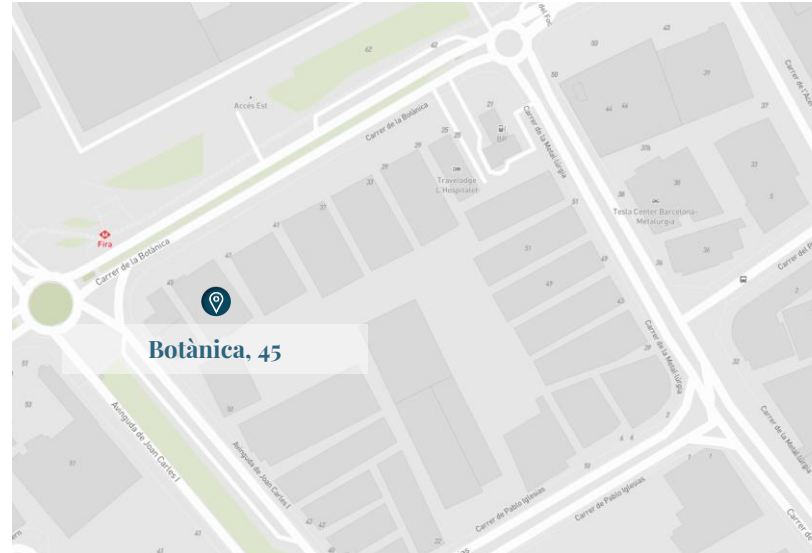
## Localización

### Botànica, 45 Hospitalet de Llobregat

El inmueble ofrece una privilegiada ubicación frente a Fira Gran Vía de Barcelona, con acceso peatonal desde la Avenida Juan Carlos. Además, ofrece rápido acceso a dos de las principales vías de circulación de la ciudad tales como la Ronda Litoral (B-10) y Gran Vía de les Corts Catalanes.

En particular, el barrio destaca por ser un consolidado núcleo empresarial dónde se encuentran múltiples PYMES y compañías de transporte *last mile*.

Por otro lado, ofrece acceso inmediato a la estación de metro “Fira”, así como varias líneas de autobuses con conexión al centro de la ciudad.



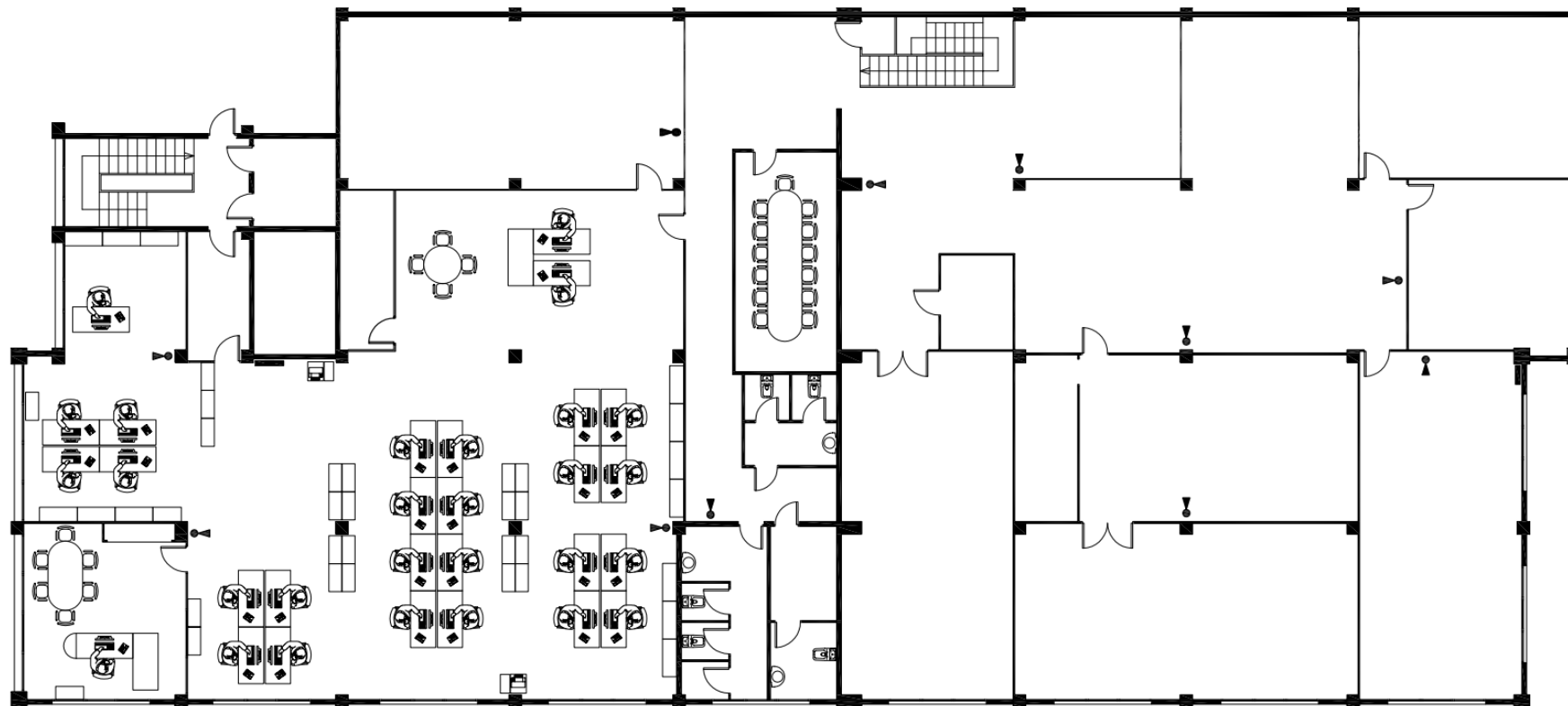
### Principales indicadores

1.959 m2

Venta en vacío

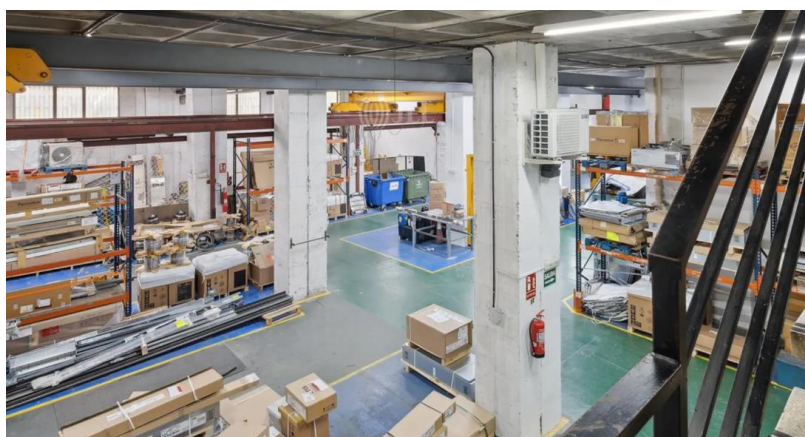
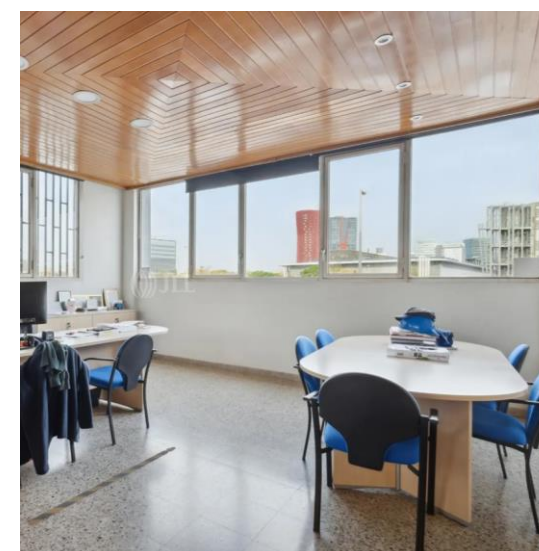
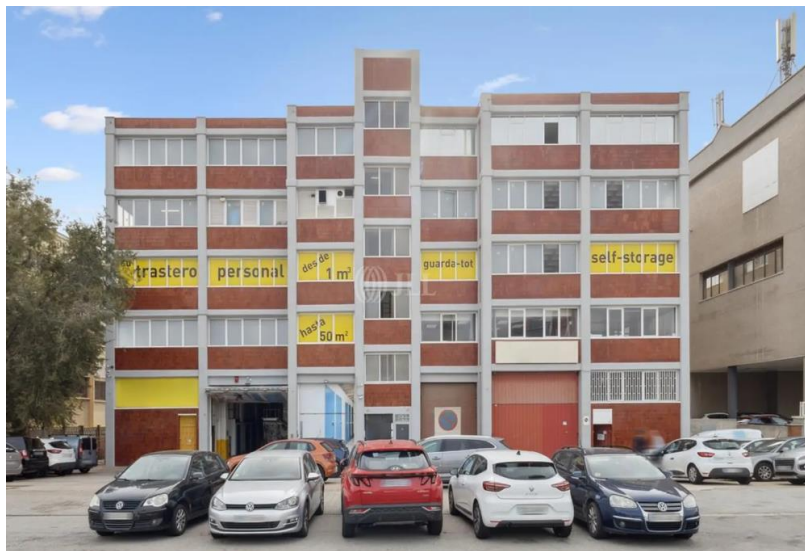
Uso Industrial

Precio:  
€1,8M



● EXTINTOR  
■ BOMBEROS

# FOTOGRAFÍAS





## **Ester Romero**

Senior Consultant Corporate Capital Markets  
Ester.romero@jll.com

## **Gerard Beltri**

Senior Consultant Private Wealth  
Gerard.Beltri@jll.com

## **Ignasi Cortés**

Senior Industrial Leasing  
Ignasi.cortes@jll.com

© 2023 Jones Lang LaSalle IP, Inc. All rights reserved. The information contained in this document is proprietary to Jones Lang LaSalle and shall be used solely for the purposes of evaluating this proposal. All such documentation and information remains the property of Jones Lang LaSalle and shall be kept confidential. Reproduction of any part of this document is authorized only to the extent necessary for its evaluation. It is not to be shown to any third party without the prior written authorization of Jones Lang LaSalle. All information contained herein is from sources deemed reliable; however, no representation or warranty is made as to the accuracy thereof.