

Investment Opportunity

エスエス製薬 大阪DCのご紹介

2025年11月

ジョーンズラングラサール株式会社
キャピタルマーケット事業部
インダストリアルチーム

Investment Highlights



市場に出回らない既存倉庫を空室で取得できる希少な投資機会



大阪中心部から15キロ圏内 吹田JCTまで15分の物流適地



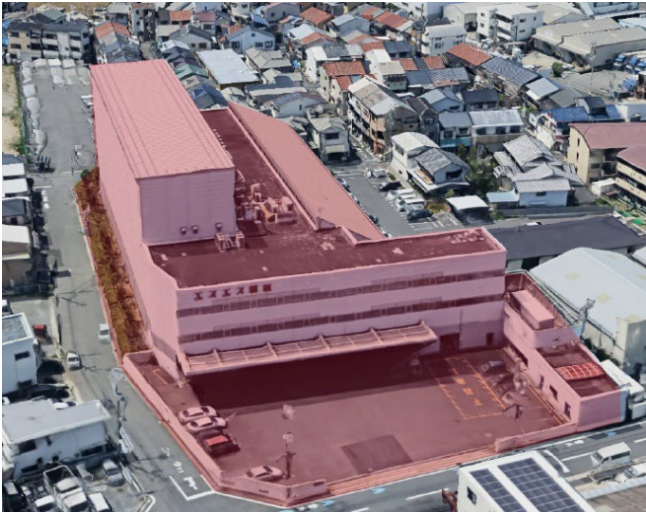
準工業地域内で物件周辺には住宅が点在するエリア
雇用確保に優位性有り



薬事法に準拠した定温倉庫として利用されており
空調設備を導入、複数回設備更新済み

物件概要

エスエス製薬大阪物流センター



所在地	大阪府摂津市鳥飼本町 5 丁目 6 番18号		
アクセス	近畿自動車道「摂津北」ICから約3.7km 阪急バス「西鳥飼」停留所から徒歩5分 大阪モノレール「摂津南」駅 徒歩24分		
敷地面積	4,363.34 m ²	1,319.91 坪	(公簿面積)
権利形態	所有権		
用途地域	準工業地域		
建蔽率	60%		
容積率	200%		
法令上の制限	準防火地域		
前面道路	北東側公道: 幅員9m, 南東側公道: 幅員8m, 南西側公道: 幅員4.76m-5.24m		
道路規制	前面道路に積3t規制有り		
竣工年月	1990年3月		
構造/規模	鉄骨造 / 3階建		
建物用途	倉庫		
延床面積	5,796.86m ²	1,753.55坪	(竣工図記載面積)
建物設備	梁下有効高	1F 4.2m/ 2F 3.0m / 3F 2.6m	
	床荷重	1F 最大2,000kg/m ² 2F 最大1,000kg/m ² 3F 最大300kg/m ²	
	自動倉庫機能	パレット枚数: 最大3,190枚 パレットサイズ: 1m (W) x 1m (D) クレーン3基	
	トラックバース	8台	
	プラットフォーム	高床式 0.6m	
	荷物用ELV / 乗用ELV	1基 / 1基	
	現況/引渡	売主使用中 / 退去後空渡し	
	取引様態	媒介 ※成約の際には正規手数料(売買価格の3%+6万円)を申し受けます	
価格	相談		

位置図 広域エリア



大阪中心部へ:

約 **13.5** km

府道14号線を利用して梅田(大阪駅)
まで**約30分**で到着

京都へ:

約 **44** km

名神高速道路/第二京阪道路による
ダブルアクセス、**約50分**で到着

神戸へ:

約 **44.5** km

名神高速道路、阪神高速3号神戸線
利用して**約1時間**で到着

位置図 中域エリア

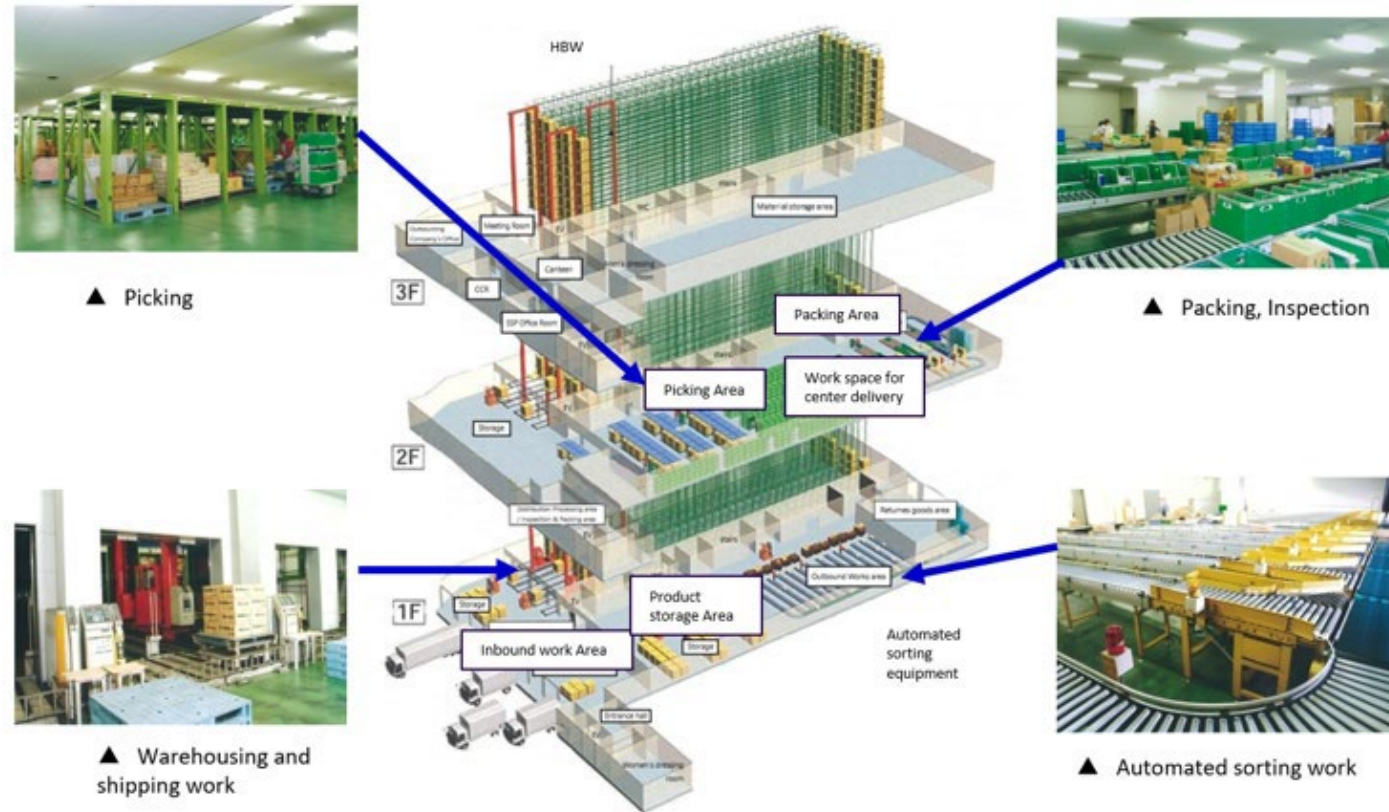


交通要衝へのアクセスに 優れた物流適地

近畿自動車道「摂津北」ICから
3.7km、**約8分**で到達
北摂地域の交通要衝である
吹田JCTまで**約15分**
阪神高速2号守口線を
利用すれば大阪中心部まで**約30分**で
ダイレクトアクセスが可能です

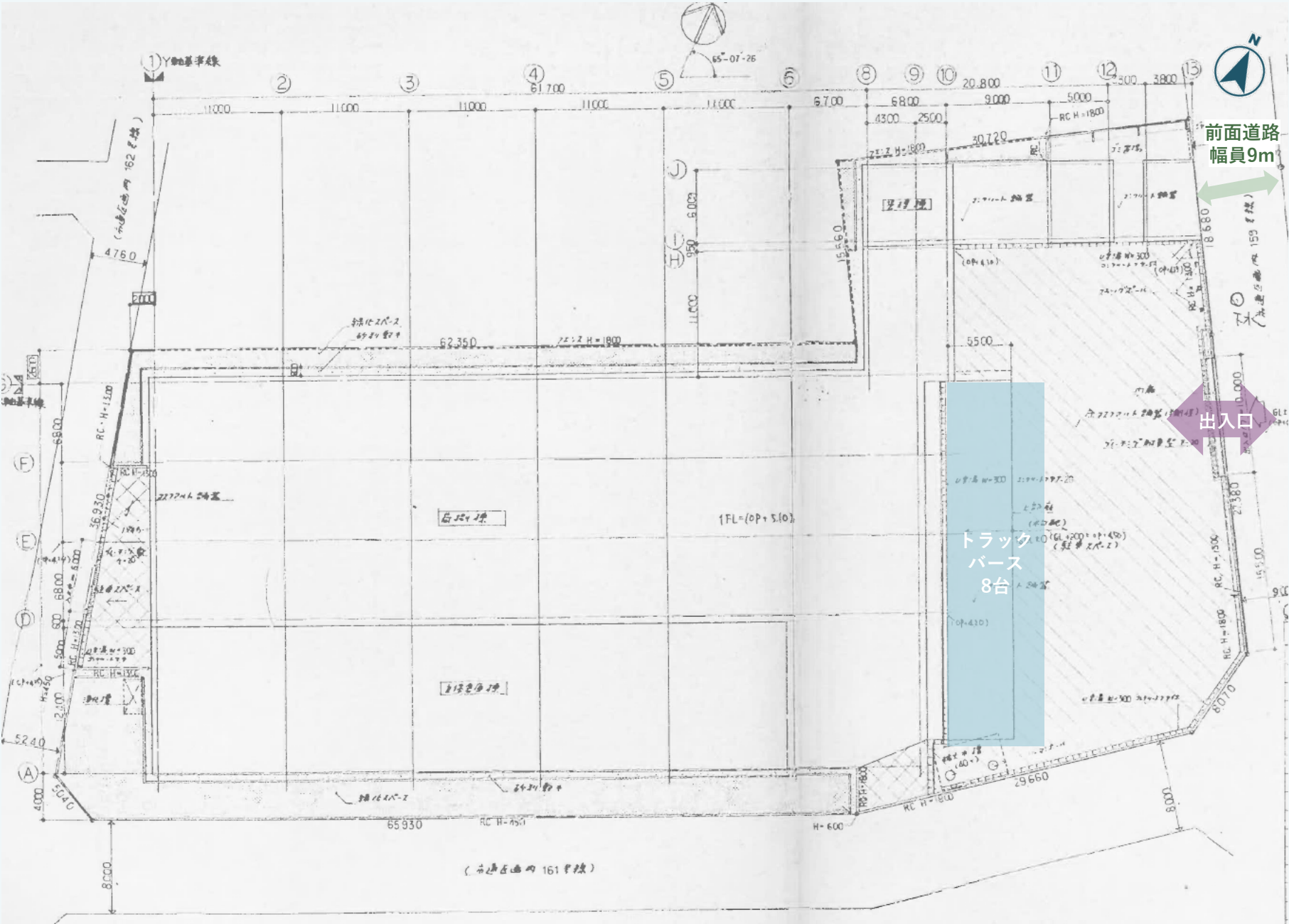
建物使用イメージ（現所有者による使用時）

Osaka DC (Building Overview)

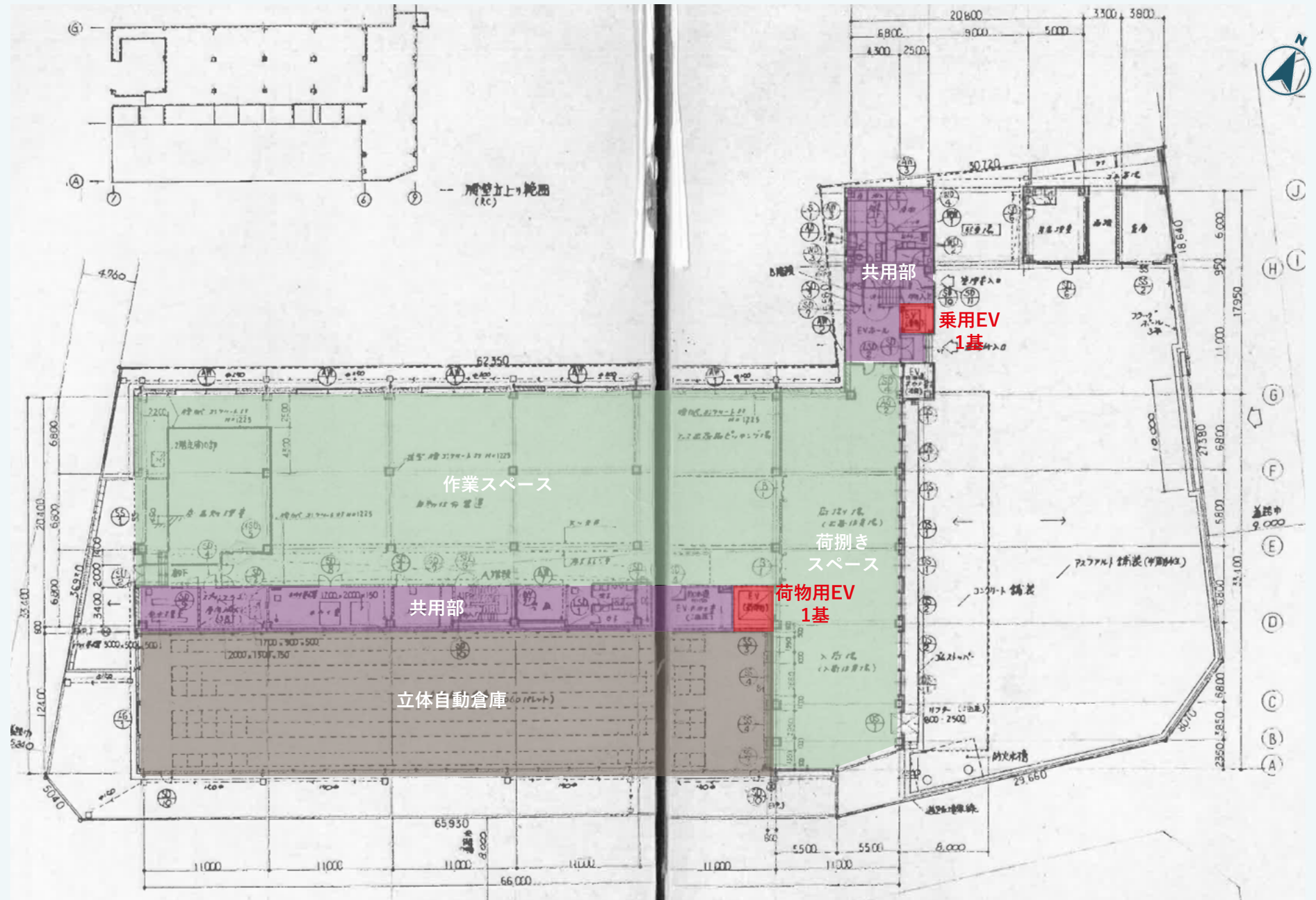


Source: Google

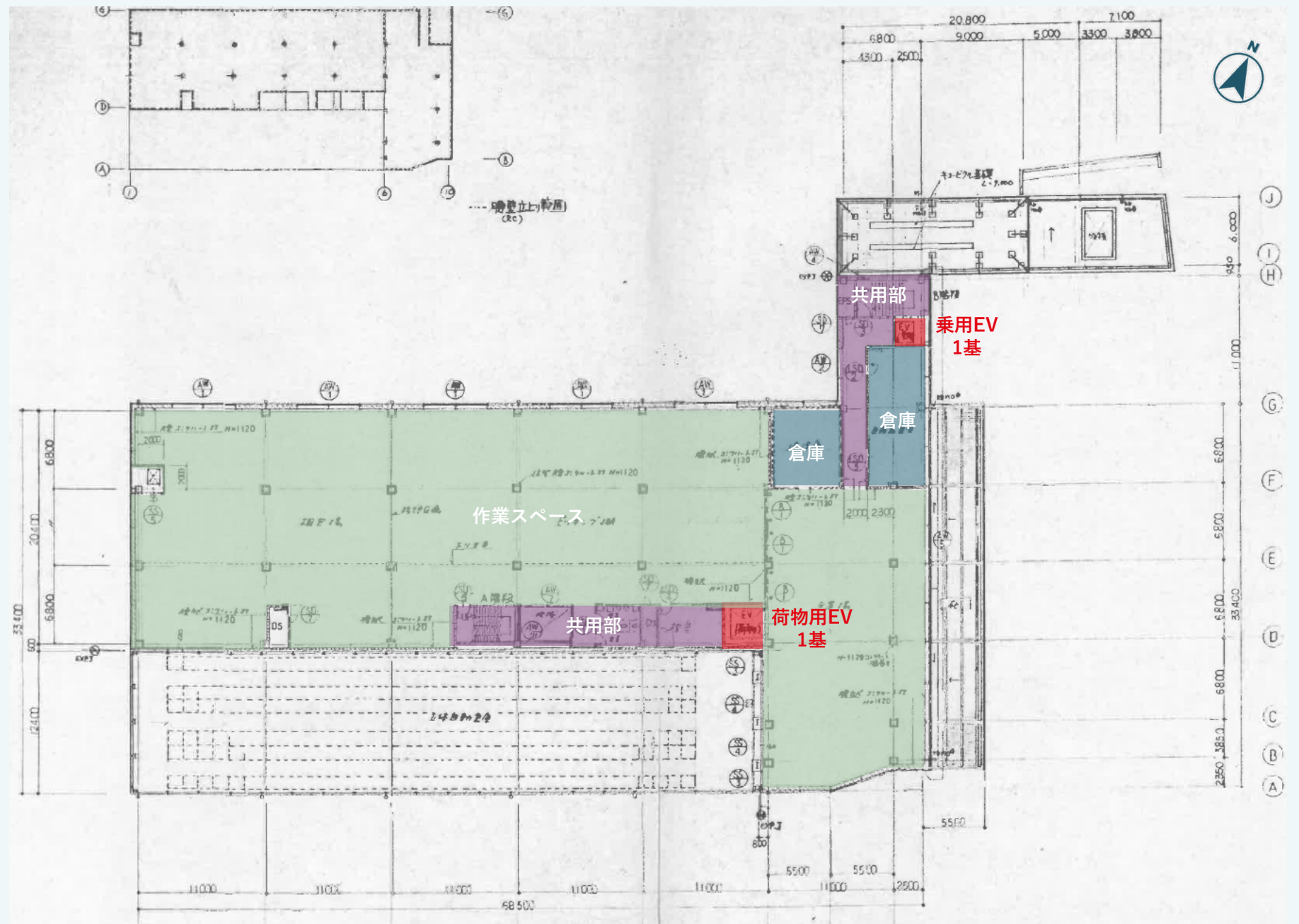
配置図



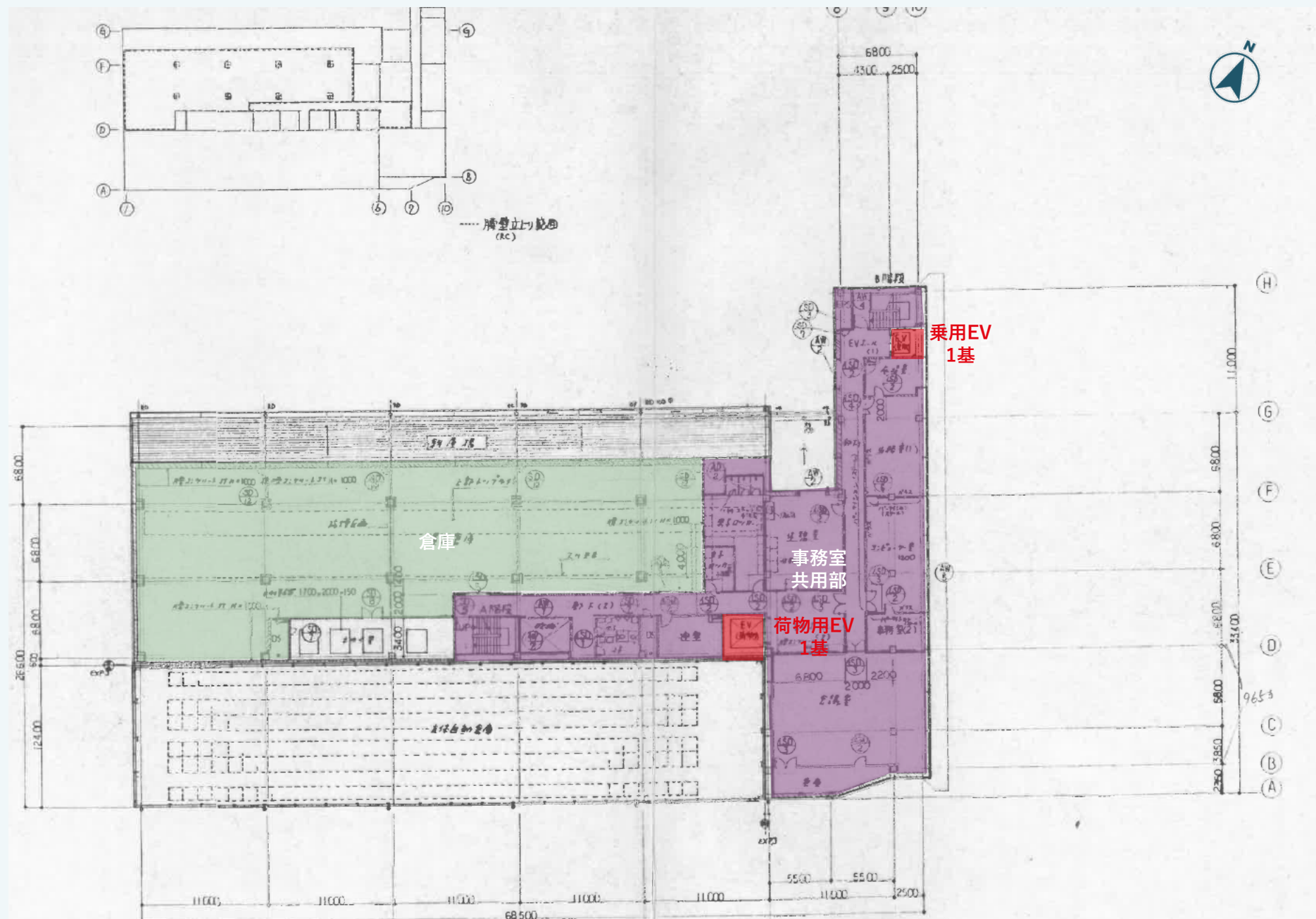
平面図 1階



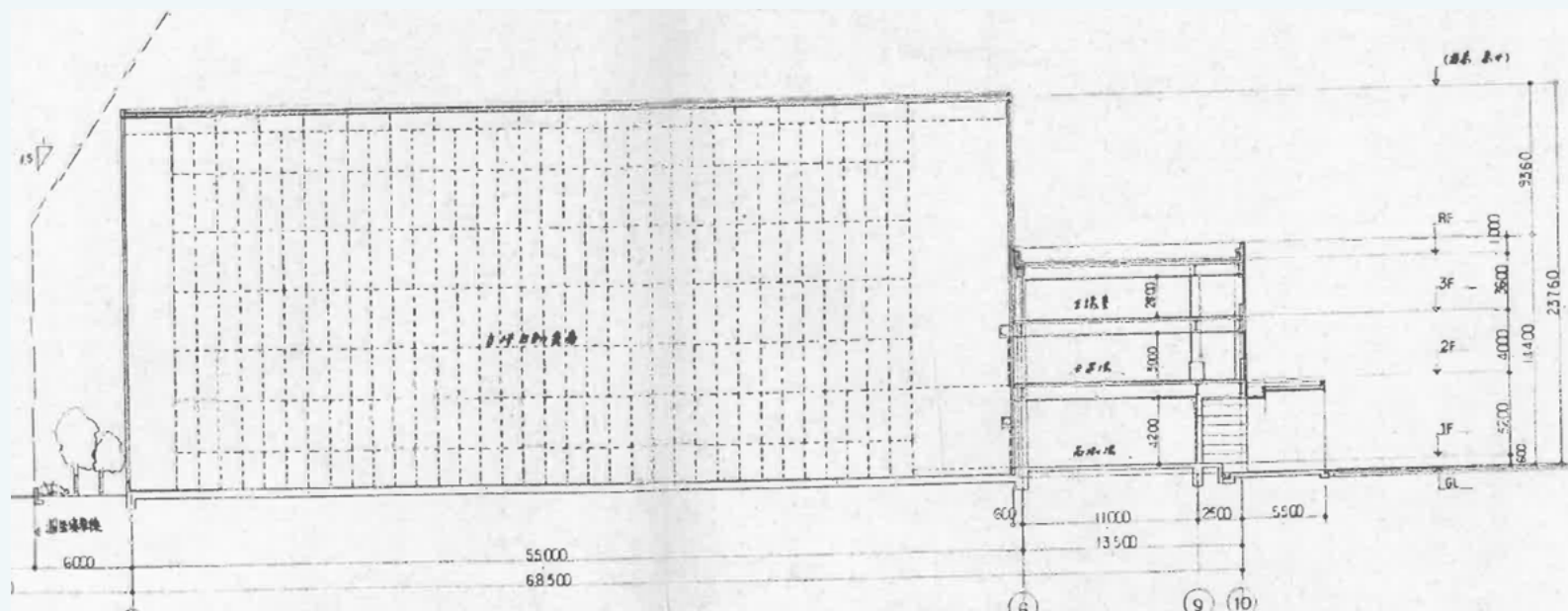
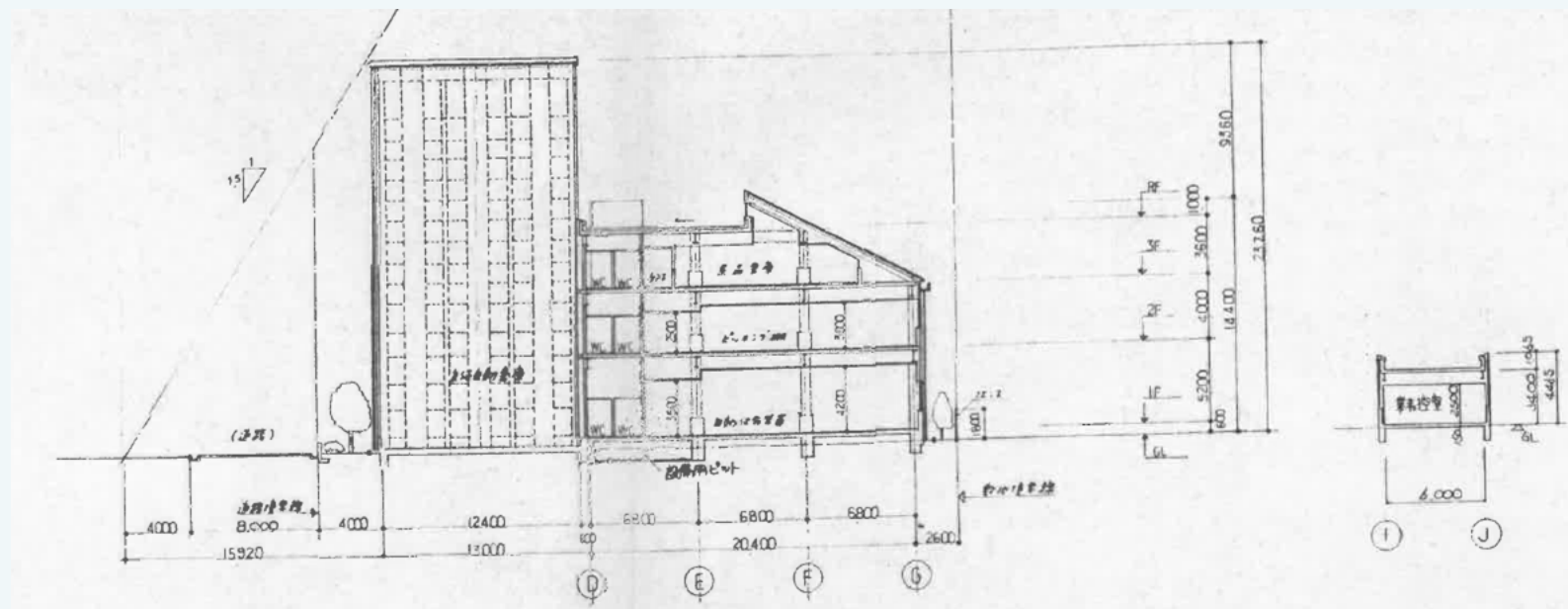
平面図 2階



平面図 3階



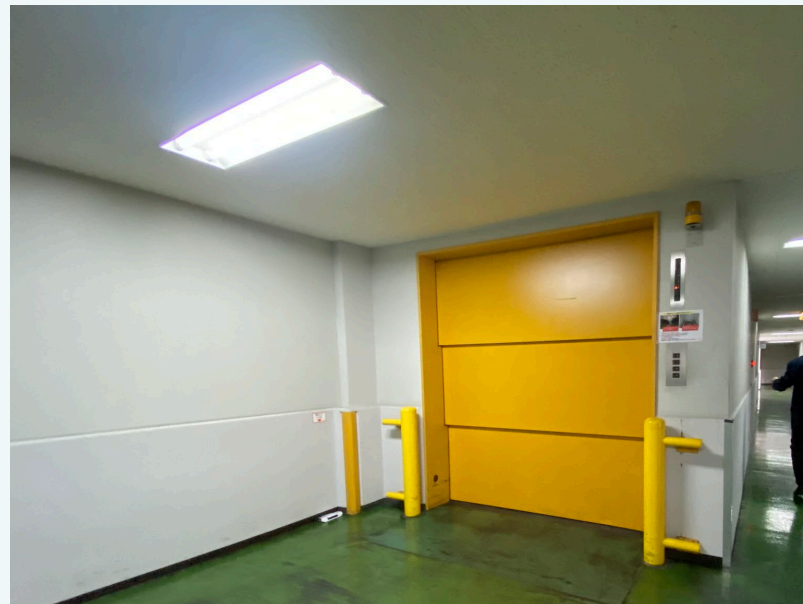
断面図



物件写真



物件写真



Thank you

佐久間 譲治

Senior Director

+81 90-9106-0431

Joji.Sakuma@jll.com

アンドリュー ドラン

Director

+81 80-7385-8834

Andrew.Dolan@jll.com

和田 朋大

Manager

+81 70-6572-0836

Tomohiro.Wada@jll.com