

# Piazza del Popolo, 18 Roma



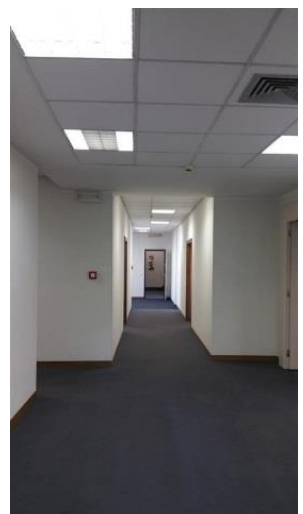
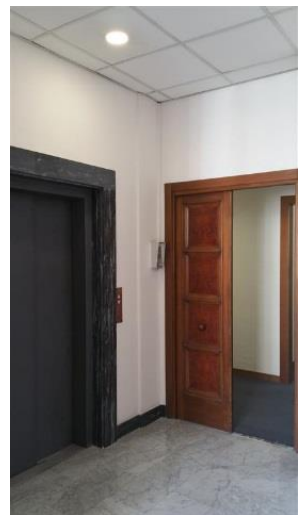
#### Caratteristiche:

- Destinazione: Uffici
- Locazione: Sì
- Durata: 6+6
- Frazionabilità: No
- Disponibilità: Immediata
- Posti Auto: 2

Piano Terra



Piano Quarto



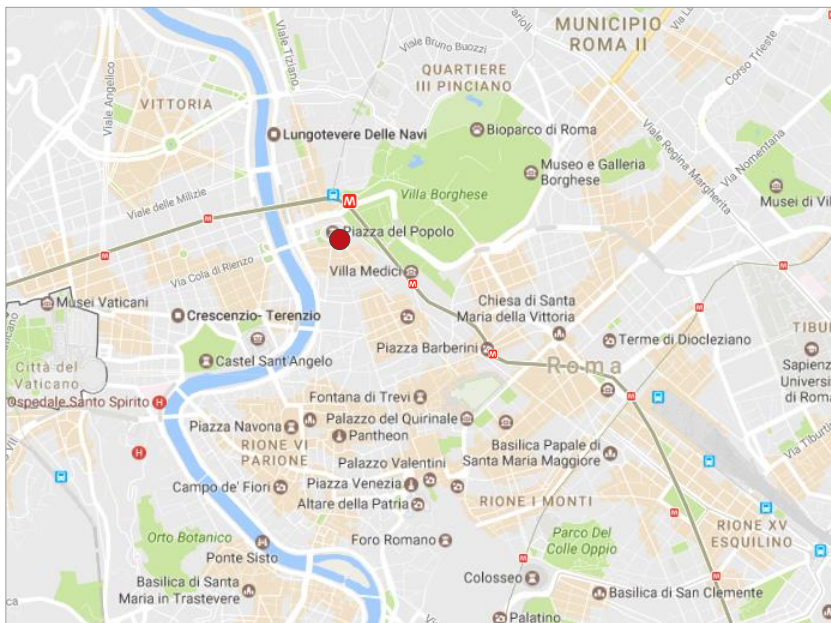
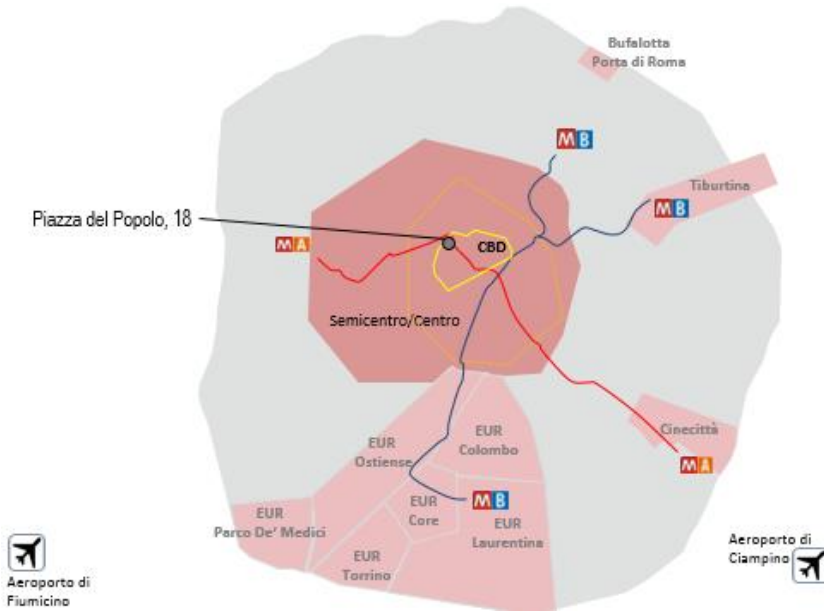


**Contesto:** L'area di contorno è edificata con caratteristiche residenziali e direzionali, le tipologie edilizie non sono di tipo intensivo e conservano quindi alla zona un aspetto di alta rappresentanza; l'area si caratterizza per la presenza di importanti sedi istituzionali, ambasciate, banche, studi professionali di livello e residenze di prestigio. Il contesto è caratterizzato da una forte presenza di verde per la prossimità a Villa Borghese. Ampliando l'indagine ad un contesto più vasto, ma sempre adiacente all'immobile, si ritrovano anche tutte le caratteristiche di una zona commerciale quale è Via del Corso, Via di Ripetta e Via Flaminia che rappresentano un notevole polo di servizi.

**Accessibilità:** L'immobile è facilmente raggiungibile con i mezzi pubblici grazie alle numerose linee autobus (89; 61; 160; 490; 495), alla linea 2 del tram e all'immediata vicinanza della metropolitana fermata Flaminio (linea A). L'accessibilità mediante il sistema viario è ottimale, in quanto è supportata da uno snodo di più arterie cittadine ovvero: Via Flaminia e Lungotevere.

Distanze:

- Stazione Termini: 3,7 km
- Fiumicino Aeroporto: 31,3 km
- Ciampino Aeroporto: 17 km



**Contact:**

**Ugolino Bourbon**  
 +39 334 6782614  
 ugolino.bourbon@eu.jll.com

**Joseph Franquesa**  
 +39 (06) 420067 24  
 joseph.franquesa@eu.jll.com

**DISCLAIMER**

© COPYRIGHT 2016 JONES LANG LASALLE. All rights reserved. No part of this publication may be reproduced or transmitted in any form or by any means without prior written consent of Jones Lang LaSalle. It is based on material that we believe to be reliable. Whilst every effort has been made to ensure its accuracy, we cannot offer any warranty that it contains no factual errors. No liability for negligence or otherwise is assumed by Jones Lang LaSalle for any loss or damage suffered by any party resulting from their use of this publication.