

www.polotortona.com



POLO LOGISTICO DI TORTONA *TORTONA LOGISTICS PARK*

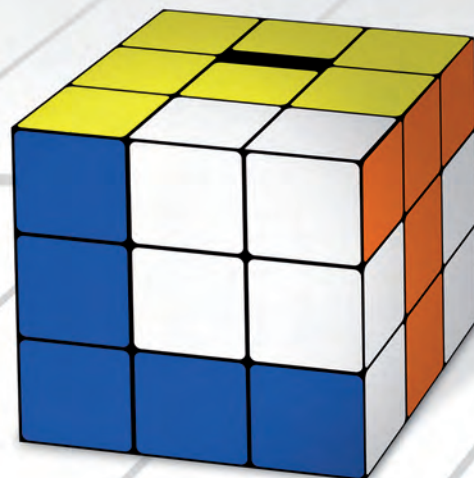
**LOGISTICS
PROBLEM?**



www.polotortona.com



POLO LOGISTICO DI TORTONA *TORTONA LOGISTICS PARK*



**PLT:
THE LOGISTICS
SOLUTION.**



Ubicazione Location

Il Polo Logistico di Tortona, situato a circa 2 km dall'omonimo casello autostradale lungo la A7 Milano-Genova, grazie al posizionamento baricentrico rispetto agli insediamenti urbani di Milano - Genova - Torino, alla presenza degli assi autostradali della A26 (Genova - Gravellona Toce), della A21 (Torino-Piacenza-Brescia) e della A7 (Milano - Genova), è il principale "centro" per la distribuzione delle merci nel quadrante nord-occidentale del Paese.

The Tortona Logistics Centre (Polo Logistico di Tortona) is located at about 2 km from the Tortona tollgate on the A7 Milano - Genova motorway; it is the main centre for the distribution of goods in the northwestern Italy thanks to its strategic position among Milano - Genova - Torino at the junction of three of the most important Italian motorways: A7 Milano-Genova, A21 Torino-Piacenza-Brescia and A26 Genova-Gravellona Toce.



Sviluppo Development

Il Polo Logistico è costituito da 3 edifici che sviluppano complessivamente una superficie di 100.000 m2 circa, secondo le specifiche esigenze degli operatori di settore. Ogni immobile è dotato di una porzione ad uso uffici, completa di impianti di condizionamento - riscaldamento e di predisposizione cabling. Le superfici ad uso magazzino, equipaggiate con baie di carico a pedane idrauliche, possono essere compartimentate in lotti aventi superficie minima di 5.000 m2 circa.

The Tortona Logistics Centre consists of three warehouses covering a total area of 100.000 sqm, built according to the specific needs of the dealers. Each warehouse has both office and storage areas. The offices are equipped with conditioning and heating plants as well as cabling arrangements. The warehouses are equipped with hydraulic loading bays and can be split into lots starting from approx 5.000 sqm.

Eco friendly Eco friendly

Per tutti i capannoni sono state utilizzate vernici fotocatalitiche ai silicati che oltre ad essere prive di solventi e conservanti svolgono un'azione benefica nei confronti dell'ambiente.

All the warehouses are finished with silicate photocatalytic paints and coatings which are solvent and preservative-free and beneficial to the environment.

Specifiche Tecniche

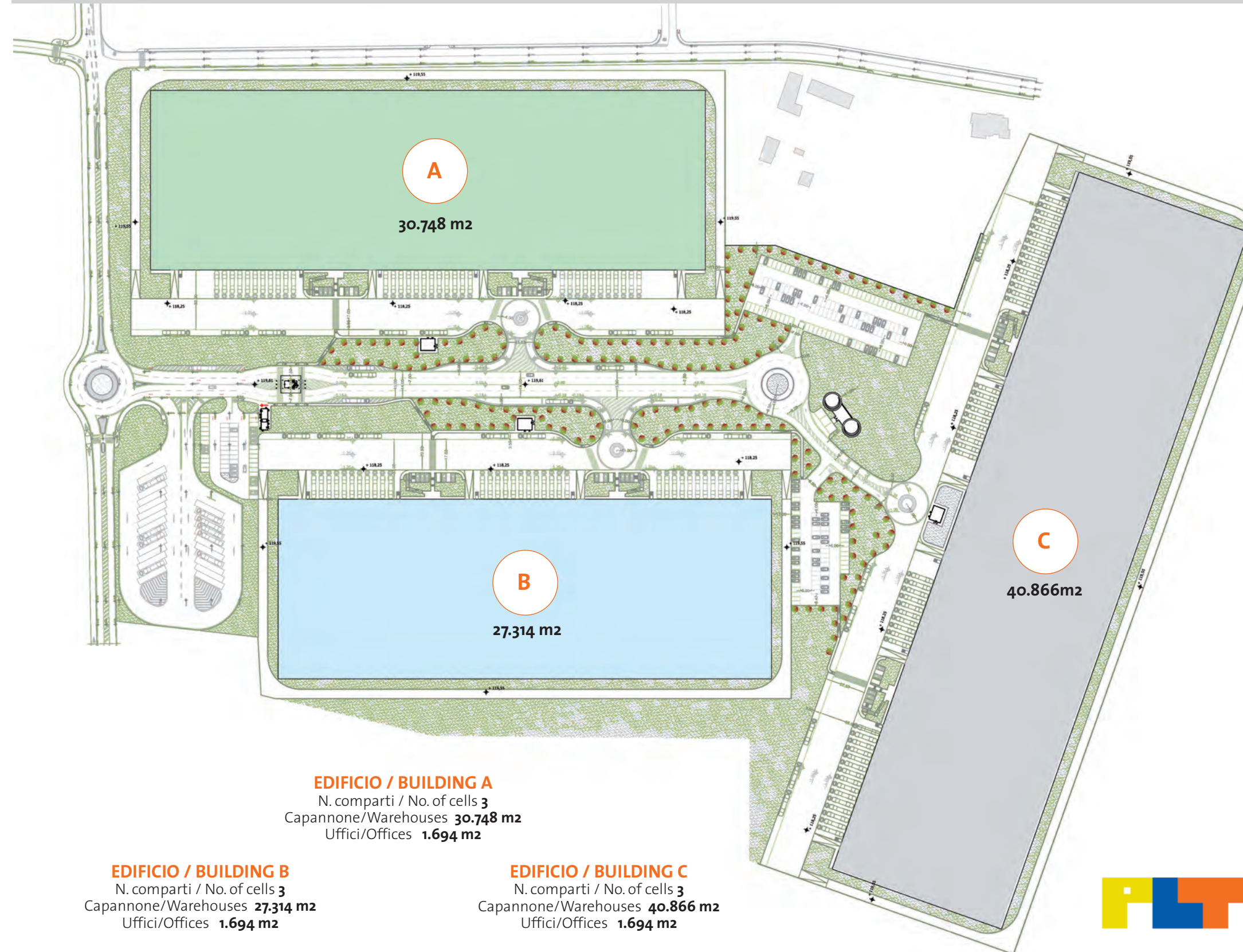
Altezza interna: **10,5 m**
 Piazzali di manovra: **35 m**
 Profondità capannone: **99,6 m**
 Quota pavimento da piazzale: **1,1 m**
 Portata pavimento: **5,0 ton/ m2**
 Baie di carico: **1 ogni 800 ca.**
Sprinkler NFPA
 Maglia strutturale: **15,70x17,10 m**

Riscaldamento e aria condizionata in uffici e servizi.
 Parcheggio camion e auto individuali

Technical Specifications

Clear height: **10,5 m**
 Courtyard depth: **35 m**
 Building depth: **99,6 m**
 Floor elevation from the courtyard: **1,1 m**
 Floor loading: **5,0 ton/sqm2**
 Level dock loading bays per warehouse at Ratio: **1:800**
Sprinkler NFPA
 Structural grid: **15,70x17,10 m**

Heating and Air Conditioned: offices and service rooms
 Individual truck and car parkings





www.polotortona.com



Distanze autostradali da Tortona

Torino	114
Milano	66
Genova Voltri	69
Aeroporto Malpensa	120
Venezia Mestre	325
Lione	421
Monaco	598

km

Motorway distances from Tortona

Turin
Milan
Genoa Voltri
Malpensa Airport
Venice Mestre
Lyon
München

COMMERCIALIZZATO DA _____



Real value in a changing world

Jones Lang LaSalle
 via Agnello 8
 20121 Milano
 tel +39 02 8586 861
 fax +39 02 85868620
 www.joneslanglasalle.it

È UN'INIZIATIVA _____

