



 **JLL** VERS UN AVENIR LUMINEUX

À louer

Espace loft bureau/salle de
montre au cœur de Mile-Ex

7250 rue Marconi,
Montréal, Québec

[jll.com/fr](https://www.jll.com/fr)

7250 rue Marconi

Le 7250 Marconi est un immeuble converti et certifié LEED, situé à quelques pas des stations de métro du Parc et de Castelnau, ainsi que de la gare de train Parc dans le quartier Mile-Ex; un quartier qui illustre parfaitement le lien entre la diversité culturelle et la vie urbaine contemporaine.

Réputé pour son atmosphère bohème, Mile-Ex attire des individus et des entreprises en quête de modes de vie alternatifs et d'expression artistique. Le quartier se caractérise par son immobilier et sa scène culinaire dynamique, attirant une démographie diversifiée qui inclut des artistes, des étudiants et de jeunes professionnels. Ce mélange éclectique contribue à un tissu culturel unique qui définit le quartier non seulement comme un lieu de vie, mais aussi comme un foyer de créativité favorisant l'innovation.

Ces dernières années, Mile-Ex a connu un afflux d'entreprises de tous secteurs tels que l'IA, le jeu vidéo et le cinéma, désireuses d'une intégration communautaire dynamique reflétant son riche passé industriel tout en embrassant son avenir en tant que centre pour les industries du savoir.



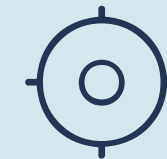
Faits saillants

Local prestigieux clé en main dans un bâtiment certifié LEED, parfait pour l'exposition de produits ou pour accueillir des sociétés tech innovantes



Fenestration

Grande fenestration avec une abondance de lumière naturelle



Localisation

Situé au cœur d'un des quartiers les plus innovateurs de Montréal, le Mile-Ex



Commodités

À quelques pas de plusieurs restaurants et cafés



Stationnement

Vaste aire de stationnement extérieure sécurisée offerte aux occupants du 7250



Atout particulier

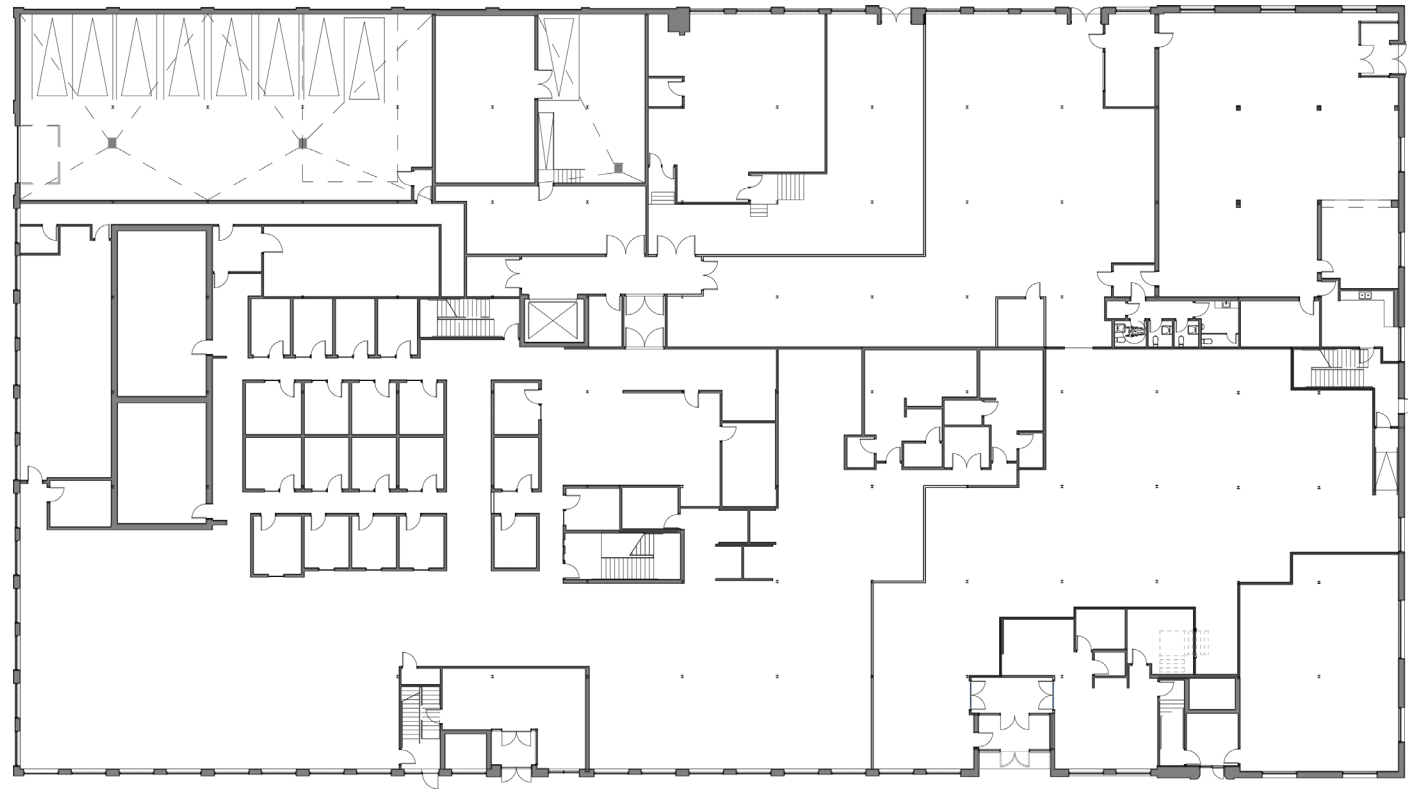
Planchers surélevés



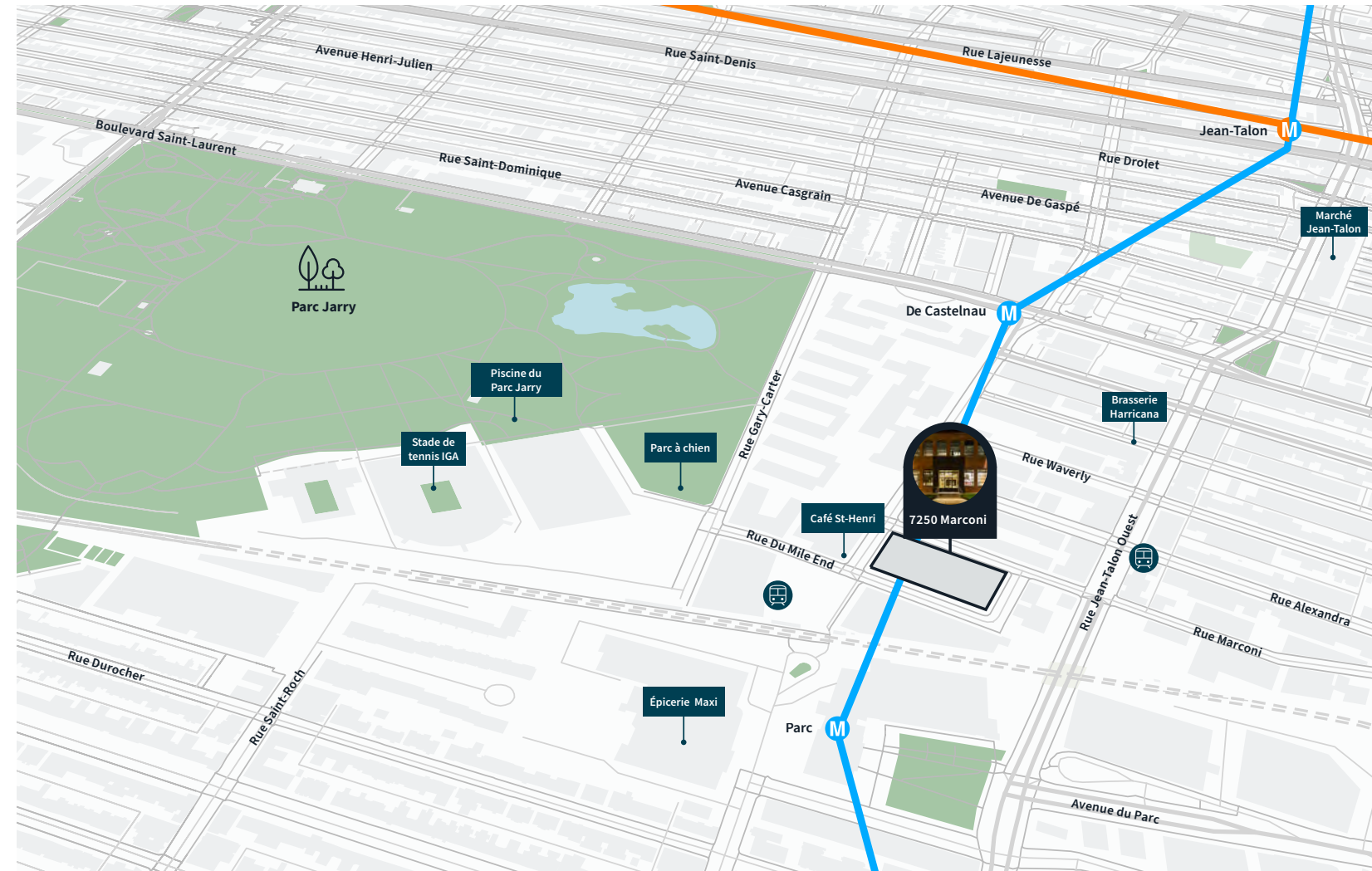
Transport en commun

Situé à quelques pas de nombreux bus, stations de métro et gare de train

Plan d'étage



Localisation et accessibilité



À 4 minutes à pied de la station de métro Parc

À 5 minutes à pied de la station de métro De Castelneau



Bus

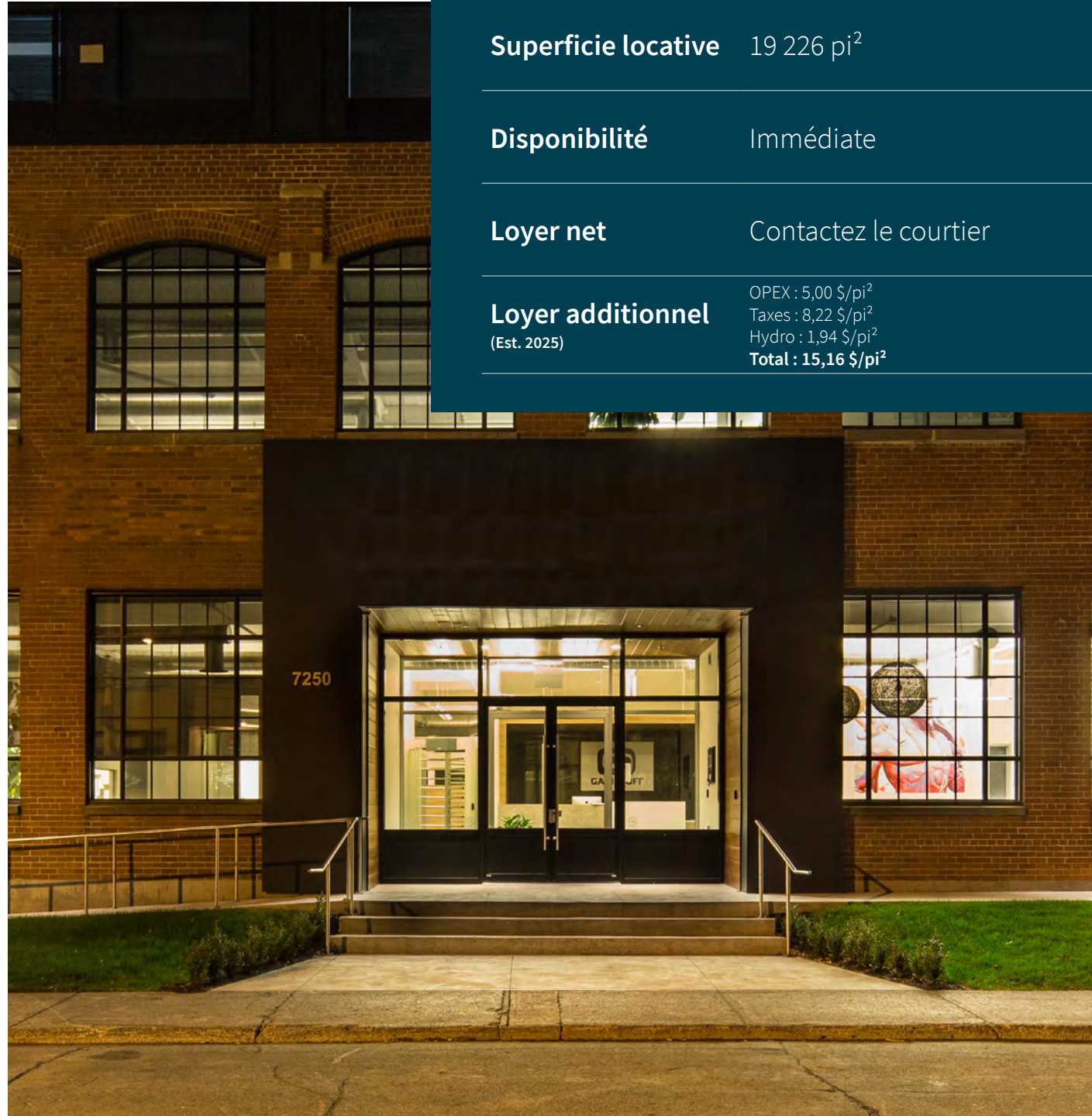
92, 93, 372



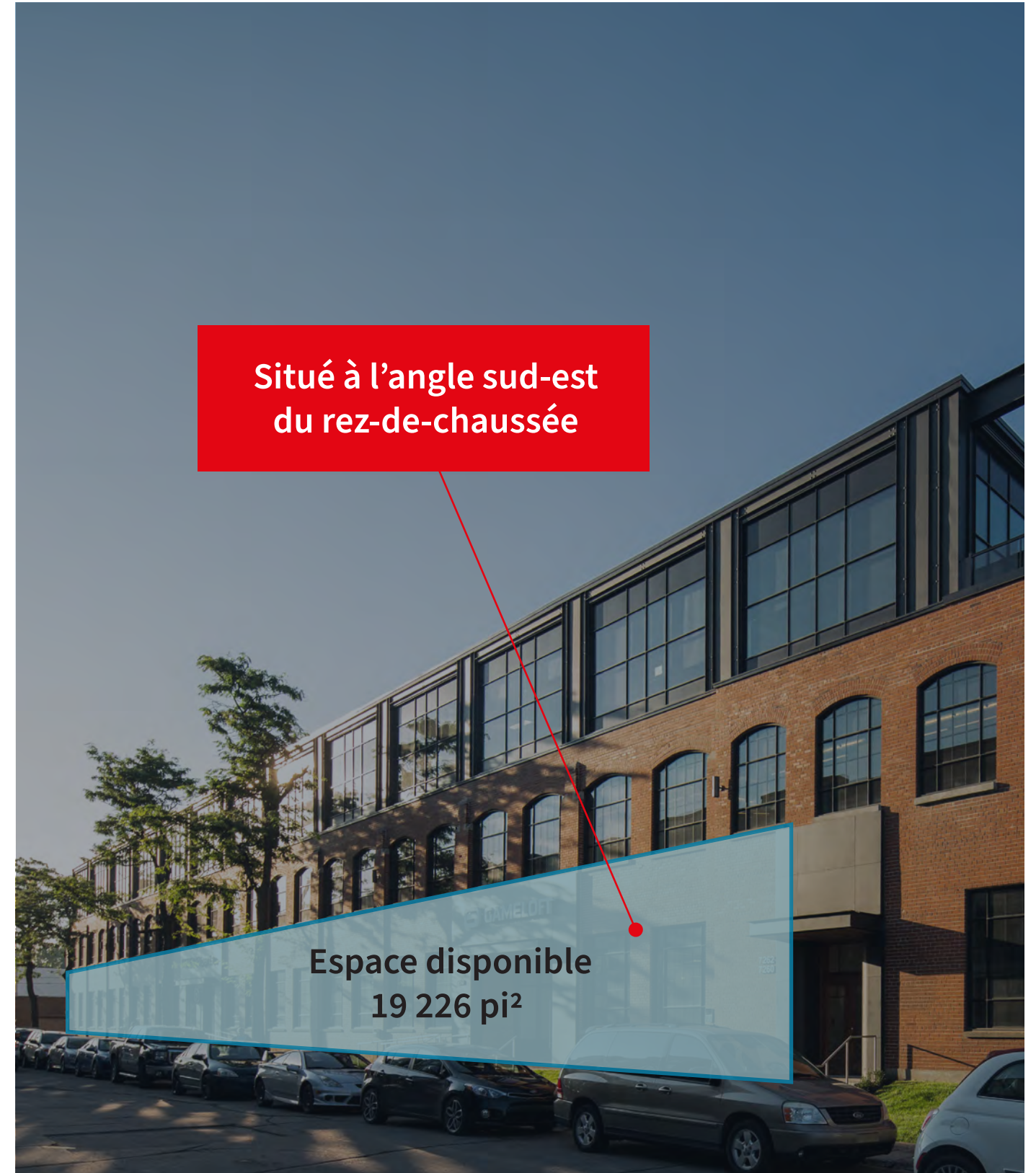
Station de train

À 2 minutes à pied de la gare Parc

Apperçu de l'espace



Étage	RDC
Superficie locative	19 226 pi ²
Disponibilité	Immédiate
Loyer net	Contactez le courtier
Loyer additionnel (Est. 2025)	OPEX : 5,00 \$/pi ² Taxes : 8,22 \$/pi ² Hydro : 1,94 \$/pi ² Total : 15,16 \$/pi²



Situé à l'angle sud-est
du rez-de-chaussée

Espace disponible
19 226 pi²

Pour plus d'informations, veuillez contacter :

Marie Laurence
Vice-présidente
Courtier immobilier commercial
+1 514 927 7657
marie.laurence@jll.com

Michel (Michael) Belina*
Vice-président exécutif
Courtier immobilier
+1 514 886 3010
michael.belina@jll.com

Christina Bachner
Associée
Courtier immobilier commercial
+1 514 582 2747
christina.bachner@jll.com

***Courtier immobilier agissant au sein de la société par actions Services Immobiliers Michel Belina Inc.
Jones Lang LaSalle Services Immobiliers, Inc. (Agence immobilière)**

Cette publication est la propriété exclusive de Jones Lang LaSalle et ne doit pas être copiée, reproduite ou transmise sous quelque forme ou par quelque moyen que ce soit, en tout ou en partie, sans le consentement écrit préalable de Jones Lang LaSalle. Les informations contenues dans cette publication ont été obtenues auprès de sources généralement considérées comme fiables. Cependant, aucune représentation ou garantie n'est faite quant à l'exactitude de ces informations. Nous souhaitons être informés de toute inexactitude afin de pouvoir les corriger. Jones Lang LaSalle n'accepte aucune responsabilité en cas de négligence ou autre pour toute perte ou dommage subi par toute partie résultant du recours à cette publication. Toute opinion ou estimation de la valeur d'un actif dans cette présentation est basée sur l'examen préliminaire de haut niveau par JLL. Ce n'est pas la même chose que l'opinion de la valeur dans une évaluation élaborée par un évaluateur agréé en vertu des Normes uniformes de pratique d'évaluation professionnelle. JLL décline expressément toute responsabilité pour toute confiance sur toute opinion ou estimation de valeur dans cette présentation par une partie. Droits d'auteur © Jones Lang LaSalle IP, Inc. 2025