

À sous-louer

23 900 pi<sup>2</sup> d'espace de bureaux et laboratoires  
clé en main avec disponibilité immédiate

4800

Rue Levy

SAINT-LAURENT  
QUÉBEC



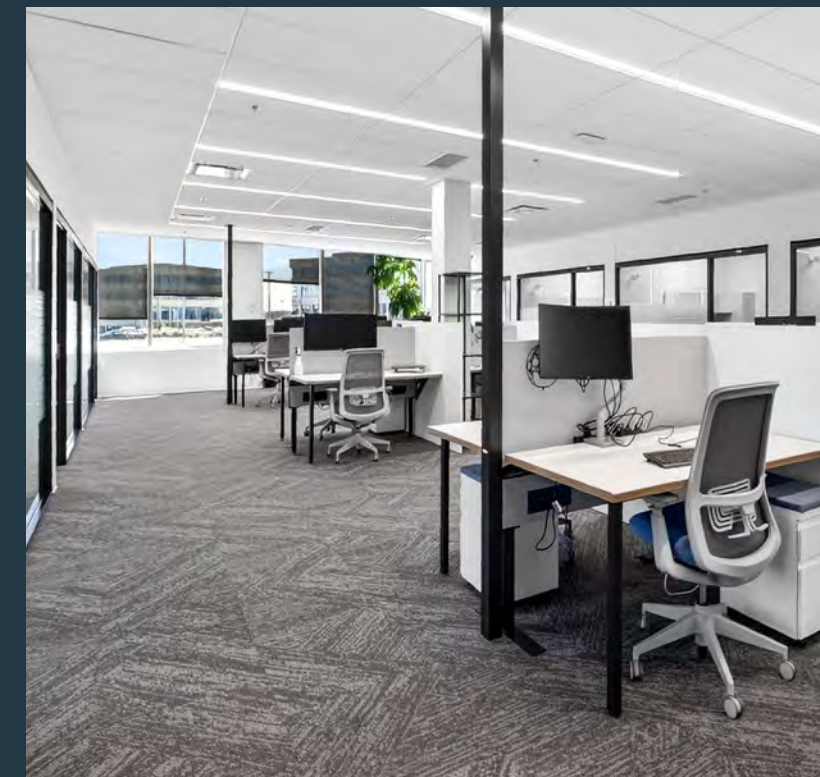
# Offre un espace conçu sur mesure pour les entreprises des sciences de la vie et des technologies de la santé.

L'installation dispose d'équipes professionnelles possédant une vaste expérience et propose des laboratoires clé en main pour répondre aux divers besoins des clients.

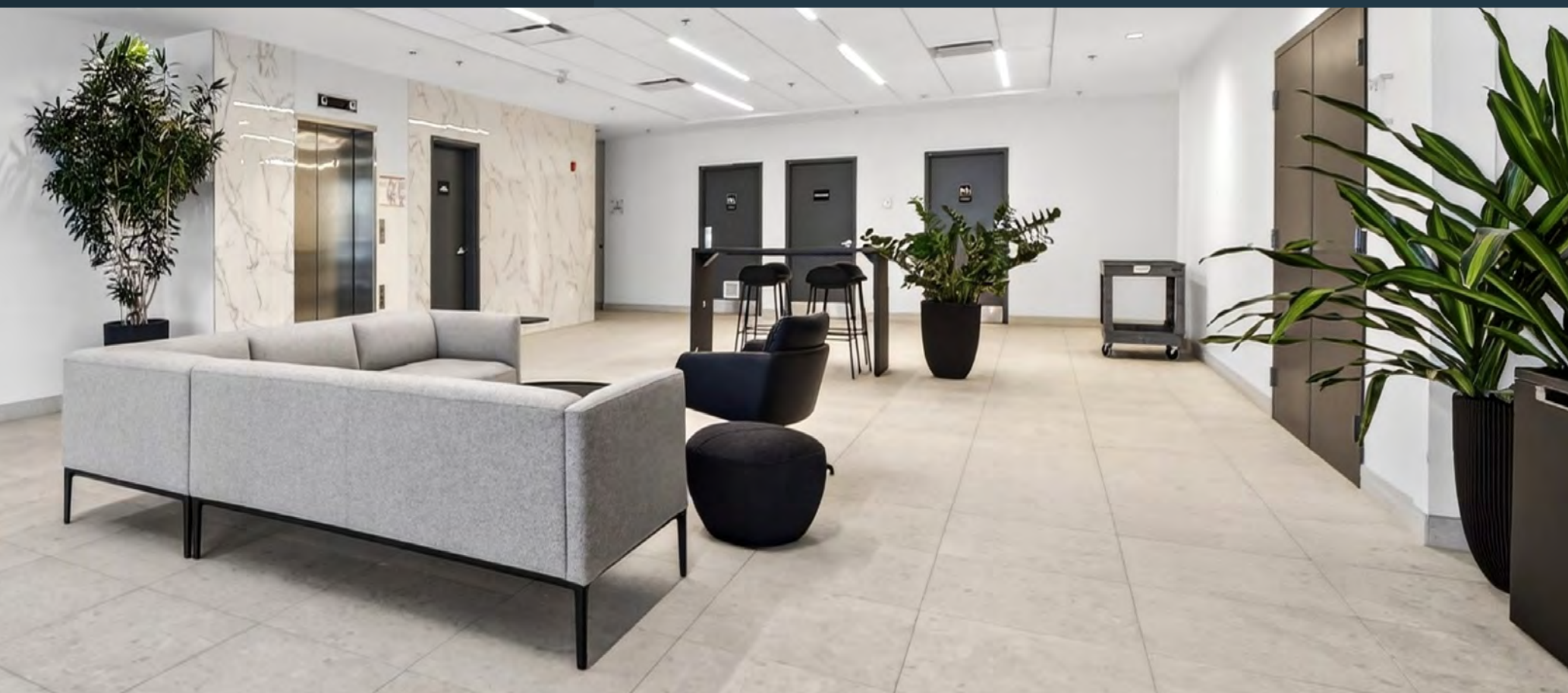
Conçu pour permettre aux locataires de se concentrer sur leur recherche et développement, d'éviter d'importants investissements en capital et de longs délais de construction.

L'espace offre une gamme de bureaux privés pour soutenir les unités de laboratoire, ainsi que diverses salles de réunion partagées, des espaces de services de laboratoire, une grande cuisine communautaire et un salon.

○ ESPACE DE LABORATOIRE



• 4800 RUE LEVY



○ BRIGHT LOBBY SPACE

## • FAITS SAILLANTS



### EMPLACEMENT

SITUÉ AU CŒUR DE SAINT-LAURENT



### FENESTRATION

Lumière naturelle abondante



### CONNEXION

Bornes de recharge électrique



### STATIONNEMENT

Stationnement extérieur gratuit



### ACCESSIBILITÉ

Accès facile depuis l'autoroute 40 ouest et l'autoroute 13



### CERTIFICATION

Certifié LEED (Bâtiment 2)

• 4800 RUE LEVY

# Aperçu de l'espace

## SUITE

- Rez-de-chaussée : 23 900 pi<sup>2</sup>

## ÉCHÉANCE

- 17 mai 2033

## LOYER NET

- Contacter le courtier

## LOYER ADDITIONNEL (2026 EST.)

- OPEX: 8,25 \$/pi<sup>2</sup>
- Taxes: 10,18 \$/pi<sup>2</sup>
- Services: 6,37 \$/pi<sup>2</sup>
- Loyer additionnel total: 24,80 \$/pi<sup>2</sup>

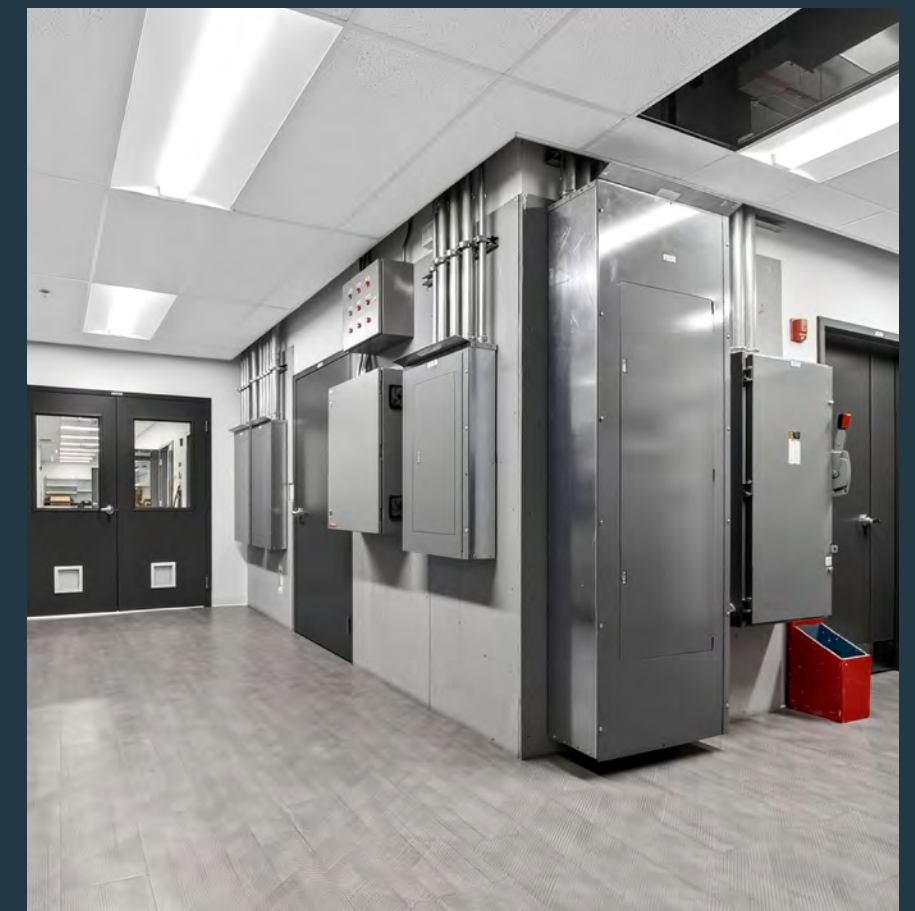
## STATIONNEMENT

- Places extérieures gratuites

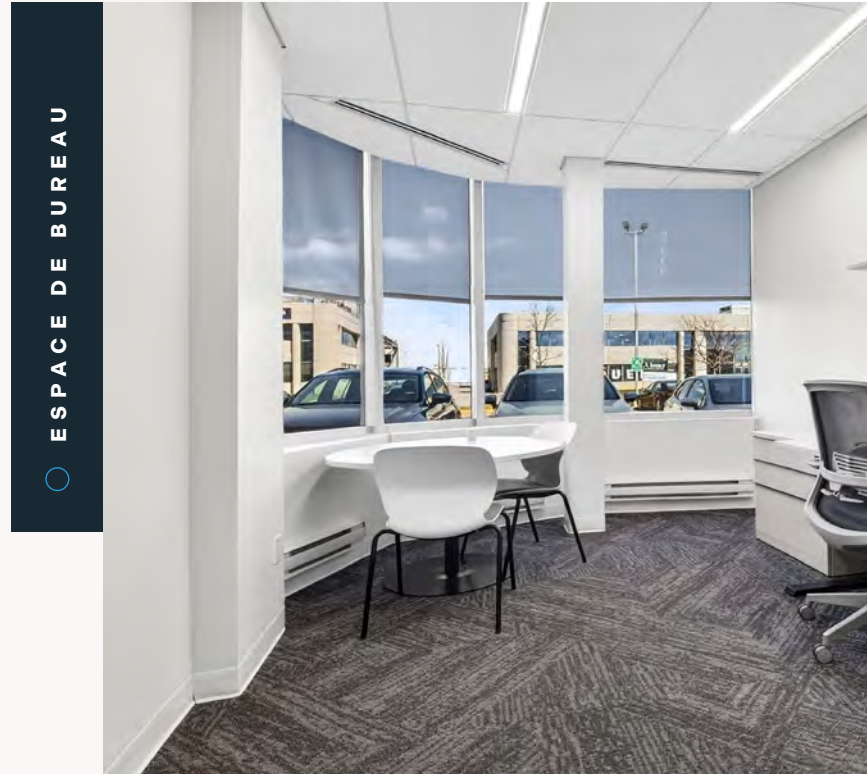
○ ESPACE DE LABORATOIRE



○ ESPACE DE BUREAU







○ ESPACE DE BUREAU

## Bureaux et espaces communs

### FAITS SAILLANTS DU BUREAU

- Les espaces de bureaux sont équipés et prêts à emménager avec des bureaux, des chaises et Internet haute vitesse.
- Mobilier disponible.
- Une grande variété de salles de réunion grandes et petites (4 à 100 personnes) est disponible sans frais.
- De grandes cuisines et espaces lounge offrent des centres de collaboration accueillants pour se rencontrer et échanger des idées.

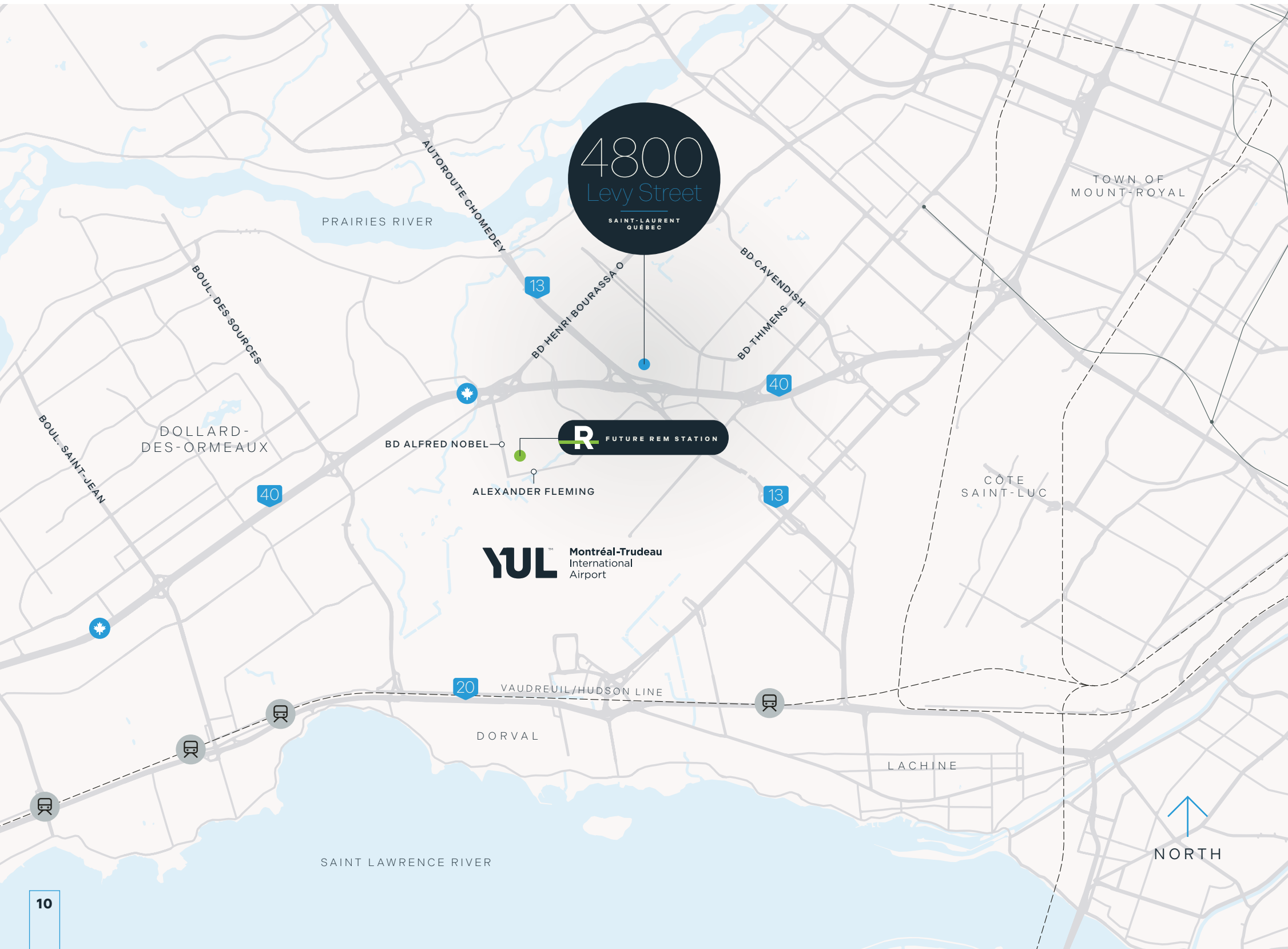
● 4800 RUE LEVY



○ HALL D'ENTRÉE LUMINEUX



# Emplacement et accessibilité



À 5 MINUTES

de l'autoroute 40



SITUÉ AU CŒUR DE

Saint-Laurent



À 15 MINUTES

de l'aéroport  
international Montréal-  
Pierre Elliott Trudeau

À sous-louer

23 900 pi<sup>2</sup> d'espace de bureaux et laboratoires  
clé en main avec disponibilité immédiate

4800

Rue Levy

SAINT-LAURENT  
QUÉBEC

Pour plus d'informations, veuillez contacter

**MICHEL (MICHAEL) BELINA\***

Vice-président exécutif

Courtier immobilier

+1 514 886 3010

michael.belina@jll.com

\*Courtier immobilier agissant au sein de la société par actions Services Immobiliers Michel Belina Inc.

[jll.com](http://jll.com)

Jones Lang LaSalle Services Immobiliers, Inc. (Agence immobilière)

Cette publication est la propriété exclusive de Jones Lang LaSalle et ne doit pas être copiée, reproduite ou transmise sous quelque forme ou par quelque moyen que ce soit, en tout ou en partie, sans le consentement écrit préalable de Jones Lang LaSalle. Les informations contenues dans cette publication ont été obtenues auprès de sources généralement considérées comme fiables. Cependant, aucune représentation ou garantie n'est faite quant à l'exactitude de ces informations. Nous souhaitons être informés de toute inexactitude afin de pouvoir les corriger. Jones Lang LaSalle n'accepte aucune responsabilité en cas de négligence ou autre pour toute perte ou dommage subi par toute partie résultant du recours à cette publication. Toute opinion ou estimation de la valeur d'un actif dans cette présentation est basée sur l'examen préliminaire de haut niveau par JLL. Ce n'est pas la même chose que l'opinion de la valeur dans une évaluation élaborée par un évaluateur agréé en vertu des Normes uniformes de pratique d'évaluation professionnelle. JLL décline expressément toute responsabilité pour toute confiance sur toute opinion ou estimation de valeur dans cette présentation par une partie. Droits d'auteur © Jones Lang LaSalle IP, Inc. 2026

