

日本のおもてなし、世界中の人へ。

洗練された、心地よい空間とホスピタリティ。
宿泊、レストラン、宴会機能が揃うフルサービス型ホテルと
プレミアム宿泊主体型ホテル「THEシリーズ」の
2つのラインナップにて、
上質なホテルライフをお届けいたします。

Make Japanese Hospitality Shine.

We offer facilities and hospitality characterized
by a sophisticated sense of comfort.
Royal Park Hotels deliver luxury hotel
experiences across dual lineups: full service
hotels offering accommodation, restaurant
and banquet functions and premium accommodation-
oriented hotels "THE Series" specialty hotels.

7 ザ ロイヤルパークホテル 京都三条
The Royal Park Hotel Kyoto Sanjo



8 ザ ロイヤルパークホテル 京都四条
The Royal Park Hotel Kyoto Shijo



12 ザ ロイヤルパーク キャンパス 札幌大通公園
The Royal Park Canvas - Sapporo Odori Park



5 ザ ロイヤルパークホテル アイコニック 大阪御堂筋
The Royal Park Hotel Iconic Osaka Midosuji



9 ザ ロイヤルパークホテル 京都梅小路
The Royal Park Hotel Kyoto Umekoji



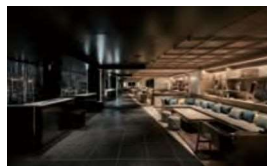
1 仙台ロイヤルパークホテル
Sendai Royal Park Hotel



16 ザ ロイヤルパーク キャンパス 大阪北浜
The Royal Park Canvas - Osaka Kitahama



15 ザ ロイヤルパーク キャンパス 京都二条
The Royal Park Canvas - Kyoto Nijo



2 ロイヤルパークホテル(東京・日本橋)
Royal Park Hotel (Tokyo Nihonbashi)



10 ザ ロイヤルパークホテル 広島リバーサイド
The Royal Park Hotel Hiroshima Riverside



4 ザ ロイヤルパークホテル アイコニック 東京汐留
The Royal Park Hotel Iconic Tokyo Shiodome



11 ザ ロイヤルパークホテル 福岡
The Royal Park Hotel Fukuoka



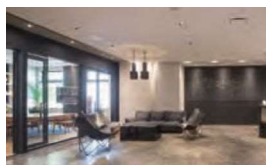
13 ザ ロイヤルパーク キャンパス 銀座8
The Royal Park Canvas - Ginza 8



17 ザ ロイヤルパーク キャンパス 神戸三宮
The Royal Park Canvas - Kobe Sannomiya



14 ザ ロイヤルパーク キャンパス 名古屋
The Royal Park Canvas - Nagoya



3 横浜ロイヤルパークホテル
Yokohama Royal Park Hotel



6 ザ ロイヤルパークホテル 東京羽田
The Royal Park Hotel Tokyo Haneda



開業予定 / New Hotels Coming

ザ ロイヤルパークホテル アイコニック 京都 2022年4月1日開業(予定)
The Royal Park Hotel Iconic Kyoto (Open on April 1st, 2022)

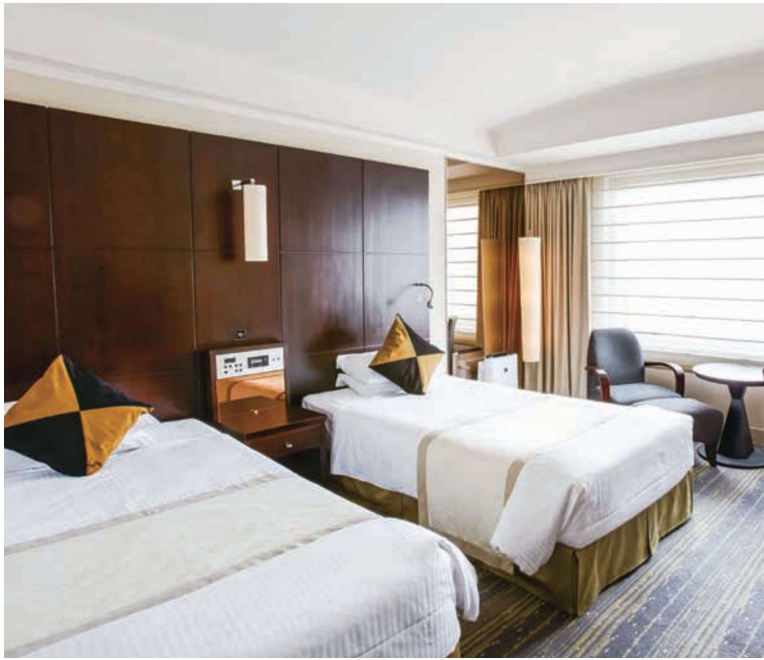
ザ ロイヤルパーク キャンパス 銀座コリドー 2022年秋開業(予定)
The Royal Park Canvas - Ginza Corridor (Open in Autumn 2022)

ロイヤルパークホテル

ROYAL PARK HOTEL

〒103-8520 東京都中央区日本橋蛸殻町2-1-1
 電話 03 (3667) 1111 / ファクシミリ 03 (3667) 1115
<https://www.rph.co.jp/>

2-1-1 Nihonbashi Kakigara-cho, Chuo-ku, Tokyo 103-8520
 Telephone +81-3 (3667) 1111 / Facsimile +81-3 (3667) 1115
<https://www2.rph.co.jp/en/>



| 地上20階 / 20th floors above ground level | 地下3階 / 3rd basement level | 客室数 419 / Rooms 419 |

客室 チェックイン 15:00 / チェックアウト 12:00

部屋タイプ	室数	面積㎡
スタンダードフロア		
シングル	10	21/23
スタンダードダブル	27	26
デラックスダブル	22	34 ~ 42
スタンダードツイン	122	26 ~ 31
デラックスツイン	32	34 ~ 42
ユニバーサルルーム	1	26

エグゼクティブフロア

シングル	4	23
スタンダードダブル	124	26
デラックスダブル	16	34 ~ 50
スタンダードツイン	28	26 ~ 31
デラックスツイン	28	34 ~ 42
タワースイート	4	72
ロイヤルスイート	1	189

※客室設備・備品

- ・無料インターネットアクセス（有線・無線）・加湿器
- ・セーフティボックス ・シモンズ社製ベッド ・冷蔵庫 ・モーニングコール
- ・外国語放送 ・浴室備品

料飲施設

階数	レストラン名	席数	個室
B1階	中国料理 桂花苑	203	10
	すし処 矢の根寿司	20	1
	メインバー ロイヤルスコッツ	71	1
1階	シェフズダイニング シンフォニー	122	-
	スイーツ&ベーカリー 粹	-	-
	ロビーラウンジ フォンテーヌ	77	-
5階	日本料理 源氏香	128	5
20階	鉄板焼 すみだ	58	3

Guest Rooms Check-in 15:00 / Check-out 12:00

Room Types	No. of Rooms	Area m ²
Standard Floor		
Single	10	21/23
Standard Double	27	26
Deluxe Double	22	34 ~ 42
Standard Twin	122	26 ~ 31
Deluxe Twin	32	34 ~ 42
Universal Room	1	26

Executive Floor

Single	4	23
Standard Double	124	26
Deluxe Double	16	34 ~ 50
Standard Twin	28	26 ~ 31
Deluxe Twin	28	34 ~ 42
Tower Suite	4	72
Royal Suite	1	189

※Guest room Amenities & Equipments

- ・Free Internet Access (Wired LAN・Wireless LAN) ・Humidifier
- ・Safety Deposit Box ・Simmons® Bed ・Refrigerator ・Wake-up call
- ・Foreign Language Broadcast ・Bath Amenities

Restaurants & Bar

Floor	Name	No. of Seats	Private Rooms
B1F	Chinese Restaurant Kei-ka-en	203	10
	Sushi Restaurant Yanone Sushi	20	1
	Main Bar Royal Scots	71	1
1F	Chef's Dining Symphony	122	-
	Sweets & Bakery IKI	-	-
	Lobby Lounge Fontaine	77	-
5F	Japanese Restaurant Genjikhoh	128	5
20F	Teppan-yaki Sumida	58	3



2階 中宴会場「有明」イメージ



3階 大宴会場「ロイヤルホール」イメージ



交通 / Access

「東京」駅より2km（車で10分）
 東京メトロ半蔵門線「水天宮前」駅（4番出口）に直結
 東京メトロ日比谷線「人形町」駅（A2出口）より徒歩約5分
 都営浅草線「人形町」駅（A3出口）より徒歩約8分
 東京シティエアターミナルに隣接
 車で成田国際空港へ約55分、羽田空港へ約25分
 ※尚、上記の所要時間は道路事情により異なる場合がございます。

Tokyo Station about 10 minutes by car.
 Directly connected to Tokyo Metro Hanzomon Line Suitengu-mae Station (No.4 Exit).
 About 5 minutes walk from Tokyo Metro Hibiya Line Ningyo-cho Station (No.A2 Exit).
 About 8 minutes walk on the Toei Subway Asakusa Line Ningyo-cho Station (No.A3 Exit).
 Narita International Airport about 55 minutes.
 Haneda International Airport about 25 minutes.
 ※Please note that travel times are approximate and subject to weather and traffic conditions.

宴会場

階数	宴会場名	面積㎡	正餐	ブッフェ	スクール	シアター
2階	有明（全）	325	180	200	180	350
	A	243	120	130	140	230
	B	82	30	50	30	70
	東雲（全）	220	100	120	120	240
	A	145	60	70	64	100
	B	75	-	-	32	60
春海（全）	春海（全）	320	180	180	180	340
	A	150	60	80	65	100
	B	170	70	80	90	170
	ミーティングルームA	44	-	-	-	-
	ミーティングルームB	21	-	-	-	-
	3階	ロイヤルホール（全）	1000	600	1000	700
ホワイエ		380	-	-	-	-
2/3		660	370	500	470	600
1/2		500	300	350	300	550
1/3		330	180	200	180	380
クラウンルーム（全）		260	120	150	160	300
1/2		130	60	60	60	160
ローズルーム		34	-	-	-	-
4階	瑠璃	177	100	100	100	170
	琥珀	90	40	40	40	80
	霞・彩・宴	48	20	-	20	45
	ブライズルーム（A）（B）	26	-	-	-	-
5階	ミーティングルーム	60	-	-	-	-
20階	レストラン&バンケット パラッツォ	200	90	100	100	190

その他施設

- ・ 茶室（耕雲亭） ・ チャペル ・ 神殿
- ・ ショッピングアーケード ・ 美容室 ・ 理容室 ・ 写真室 ・ 衣裳室
- ・ フラワーショップ ・ 日本庭園 ・ 駐車場（176台）

Banquet and Wedding facilities

Floor Name	Area m ²	Dinner	Buffet	School	Theater	
2F Ariake (Whole Room)	325	180	200	180	350	
	A	243	120	130	140	230
	B	82	30	50	30	70
Shinonome (Whole Room)	220	100	120	120	240	
	A	145	60	70	64	100
	B	75	-	-	32	60
Harumi (Whole Room)	320	180	180	180	340	
	A	150	60	80	65	100
	B	170	70	80	90	170
Meeting Room A	44	-	-	-	-	
Meeting Room B	21	-	-	-	-	
3F Royal Hall (Whole Room)	1000	600	1000	700	1200	
	Foyer	380	-	-	-	-
	2/3	660	370	500	470	600
	1/2	500	300	350	300	550
	1/3	330	180	200	180	380
	Crown Room (Whole Room)	260	120	150	160	300
	1/2	130	60	60	60	160
	Rose Room	34	-	-	-	-
4F Ruri	177	100	100	100	170	
	Kohaku	90	40	40	40	80
	Kasumi ・ Aya ・ Utage	48	20	-	20	45
Brides Room (A) (B)	26	-	-	-	-	
5F Meeting Room	60	-	-	-	-	
20F Restaurant & Banquet Palazzo	200	90	100	100	190	

Others

- ・ Tea Ceremony House (Kohuntei) ・ Chapel ・ Shinto Shrine
- ・ Shopping Arcade ・ Beauty Salon ・ Barber ・ Photo Shop ・ Dressing Room
- ・ Florist ・ Japanese Garden ・ Parking (176cars)

ザロイヤルパークホテル アイコニック 東京汐留

The Royal Park Hotel Iconic Tokyo Shiodome

〒105-8333 東京都港区東新橋1-6-3
電話 03 (6253) 1111 / ファクシミリ 03 (6253) 1115
<https://www.the-royalpark.jp/the/tokyoshiodome/>

1-6-3 Higashi-shimbashi, Minato-ku, Tokyo 105-8333
Telephone +81-3 (6253) 1111 / Facsimile +81-3 (6253) 1115
<https://www2.the-royalpark.jp/the/tokyoshiodome/en/>

| 地上38階 / 38th floors above ground level | 地下2階 / 2nd basement level | 客室数 490 / Rooms 490 |

客室 チェックイン 15:00 / チェックアウト 11:00

部屋タイプ	室数	面積㎡
スタンダードフロア (27~37階)		
エコノミー (ダブル)	181	20.3~21.7
スタンダード (ダブル)	48	25.9
スタンダード (ツイン)	64	25.9
スタンダード (キング/ハリウッドツイン)	64	25.9
モデレート (ダブル)	22	30.4
スーパーリア (ツイン)	11	38.0
デラックス (キング/ハリウッドツイン)	11	49.5
ジュニアスイート (ツイン)	17	56.8
ジュニアスイート (キング)	16	56.8
コンセプトフロア (26階)		
エコノミー (ダブル/ハリウッドツイン)	7	20.3
スタンダード (ダブル)	5	25.9
スタンダード (ツイン)	4	25.9
スタンダード (ハリウッドツイン)	7	25.9
ジュニアスイート (ツイン)	1	56.8
ジュニアスイート (キング)	2	56.8
プレミアムフロア (38階)		
エコノミー (ダブル)	7	20.3
スタンダード (キング/ハリウッドツイン)	16	25.9
モデレート (ダブル)	2	30.4
スーパーリア (ツイン)	1	38.0
デラックス (キング/ハリウッドツイン)	1	49.5
ジュニアスイート (キング)	1	56.8
プレミアムスイート (キング/ツイン)	2	77.1

Guest Rooms Check-in 15:00 / Check-out 11:00

Room Types	No.of Rooms	Area m ²
Standard Floor (27~37F)		
Economy (Double)	181	20.3~21.7
Standard (Double)	48	25.9
Standard (Twin)	64	25.9
Standard (King / Hollywood Twin)	64	25.9
Moderate (Double)	22	30.4
Superior (Twin)	11	38.0
Deluxe (King / Hollywood Twin)	11	49.5
Junior Suite (Twin)	17	56.8
Junior Suite (King)	16	56.8
Concept Floor (26F)		
Economy (Double / Hollywood Twin)	7	20.3
Standard (Double)	5	25.9
Standard (Twin)	4	25.9
Standard (Hollywood Twin)	7	25.9
Junior Suite (Twin)	1	56.8
Junior Suite (King)	2	56.8
Premium Floor (38F)		
Economy (Double)	7	20.3
Standard (King/Hollywood Twin)	16	25.9
Moderate (Double)	2	30.4
Superior (Twin)	1	38.0
Deluxe (King/Hollywood Twin)	1	49.5
Junior Suite (King)	1	56.8
Premium Suite (King/Twin)	2	77.1

※客室設備

- ・無料インターネットアクセス (有線・無線) ・セーフティボックス
- ・加湿空気清浄機 ・冷蔵庫
- ・モーニングコール ・フロアアクセス制限付きカードキー
- ・外国語放送 (英語) ・アイロン

その他施設

- ・ベストリープティック ・ジム
- ・コンビニエンスストア ・コインランドリー
- ・ビジネスコンビニエンス ・喫煙スペース
- ・自動販売機 ・製氷機 ・駐車場 (192台)

※Guest room facilities

- ・Free Internet Access (Wired LAN/Wireless LAN) ・Safety Deposit Box
- ・Air Humidifier / Air Purifier ・Refrigerator
- ・Wake-up Call ・Floor Restricted Access Key Card
- ・Foreign Language Broadcast (English) ・Iron

Others

- ・Pastry Boutique ・Gym
- ・Convenience Store ・Laundromat
- ・Business Support Center ・Smoking Space
- ・Vending Machines ・Ice Dispenser ・Parking (192cars)



ジュニアスイート イメージ



25階 宴会場「しおさい」イメージ



24階 バー・ラウンジ「THE BAR」イメージ



26階 ミーティングルームA・B イメージ

料飲施設 / Restaurants & Bar

階数	レストラン名		席数	個室
1階	カフェ	チャヤマクロビ	70	-
24階	オールデイダイニング	ハーモニー	100	1
	バー・ラウンジ	ザバー	51	-
25階	日本料理・寿司	大志満 汐留店 / すし勘六	96	5

Floor	Name		No. of Seats	Private Room
1F	Café	CHAYA macrobotics	70	-
24F	All-Day Dining	HARMONY	100	1
	Bar & Lounge	THE BAR	51	-
25F	Japanese Cuisine & Sushi	Oshima / Sushi KANROKU	96	5

宴会場 / Banquet and Wedding facilities

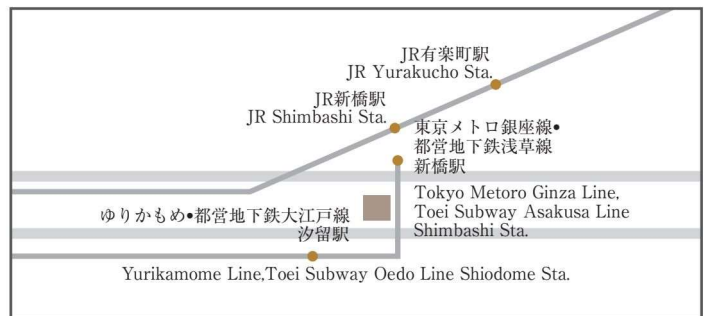
階数	宴会場名	面積㎡	正餐	着席ブッフェ	立食ブッフェ	スクール	シアター
25階	しおさい (全)	282	120	100	160	132	210
	しおさい A	188	70	60	90	72	140
	しおさい B	94	40	30	40	48	70

Floor	Name	Area㎡	Dinner	Buffet(seat)	Buffet	School	Theater
25F	SHIOSAI (Whole room)	282	120	100	160	132	210
	SHIOSAI A	188	70	60	90	72	140
	SHIOSAI B	94	40	30	40	48	70

会議室 / Meeting Rooms

階数	名前	面積㎡	収容人数
26階	ミーティングルーム A	26.3	10
	ミーティングルーム B	26.3	10
	ミーティングルーム C	13.8	4
	ミーティングルーム D	36.3	12
	ミーティングルーム E	40.6	16

Floor	Name	Area㎡	Capacity
26F	Meeting Room A	26.3	10
	Meeting Room B	26.3	10
	Meeting Room C	13.8	4
	Meeting Room D	36.3	12
	Meeting Room E	40.6	16



交通 / Access

JR「新橋」駅(汐留口)・都営浅草線「新橋」駅より徒歩約3分
 東京メトロ銀座線「新橋」駅より徒歩約5分
 都営大江戸線「汐留」駅(2番出口)・ゆりかもめ「汐留」駅より徒歩約1分
 JR「東京」駅より車で約10分
 首都高速都心環状線「汐留」出口より約3分、「銀座」出口より約5分
 成田国際空港より車で約80分
 羽田空港より車で約30分
 ※尚、上記の所要時間は道路事情により異なる場合がございます。

About 3 minutes walk from JR (Shiodome Exit) / Toei Subway Asakusa Line Shimbashi Station.
 About 5 minutes walk from Tokyo Metro Ginza Line Shimbashi Station.
 About 1 minute walk from Toei Subway Oedo Line / Yurikamome Line Shiodome Station.
 About 10 minutes by car from JR Tokyo Station.
 About 3 minutes (Shiodome Exit) and 5 minutes (Ginza Exit).
 by car on the Inner Circular Route, Metropolitan Expressway.
 About 80 minutes by car from Narita International Airport.
 About 30 minutes by car from Haneda International Airport.
 ※Please note that travel times are approximate and subject to weather and traffic conditions.

ザロイヤルパーク キャンバス 銀座8

The Royal Park Canvas - Ginza 8

〒104-0061 東京都中央区銀座8-9-4
 電話 03 (6205) 8010 / ファクシミリ 03 (6205) 8011
<https://www.the-royalpark.jp/canvas/ginza8/>

8-9-4 Ginza, Chuo-ku, Tokyo 104-0061
 Telephone +81-3 (6205) 8010 / Facsimile +81-3 (6205) 8011
<https://www.the-royalpark.jp/canvas/ginza8/en/>



| 地上14階 / 14th floors above ground level | 客室数 121 / Rooms 121 |

客室 チェックイン 15:00 / チェックアウト 11:00

部屋タイプ	室数	面積㎡
スタンダードフロア		
スタンダードダブル	27	17.4~17.7
スタンダードキング	6	20.1
スタンダードツイン	36	20.1
スーパーリアダブル	10	24.9
スーパーリアツインA	11	23.7
スーパーリアツインB	17	23.2~25.4
デラックスツインA	4	30.3
デラックスツインB	7	30.3
ユニバーサルダブル	1	25.1
GINZA MODERN ツイン	1	25.4
CREATOR'S STAY ツイン	1	25.4

※客室設備

- ・無料インターネットアクセス (有線・無線)
- ・セーフティボックス
- ・シモンズ社製ベッド
- ・冷蔵庫
- ・マイナスイオンドライヤー
- ・フロアアクセス制限付きカードキー
- ・外国語放送 (英語・北京語・ロシア語)

その他施設

- ・キッチン ・ミュージックライブラリ
- ・ボトルショップ ・ジム
- ・コインランドリー ・喫煙スペース
- ・自動販売機

Guest Rooms Check-in 15:00 / Check-out 11:00

Room Types	No.of Rooms	Area ㎡
Standard Floor		
Standard Double	27	17.4~17.7
Standard King	6	20.1
Standard Twin	36	20.1
Superior Double	10	24.9
Superior Twin A	11	23.7
Superior Twin B	17	23.2~25.4
Deluxe Twin A	4	30.3
Deluxe Twin B	7	30.3
Universal Double	1	25.1
GINZA MODERN Twin	1	25.4
CREATOR'S STAY Twin	1	25.4

※Guest room facilities

- ・Free Internet Access (Wired LAN / Wireless LAN)
- ・Safety Deposit Box
- ・Simmons® Bed
- ・Refrigerator
- ・Ionic Hair Dryer
- ・Floor Restricted Access Key Card
- ・Foreign Language Broadcast (English / Mandarin / Russian)

Others

- ・Kitchen ・Music Library
- ・Bottle Shop ・Gym
- ・Laundromat ・Smoking Space
- ・Vending machine



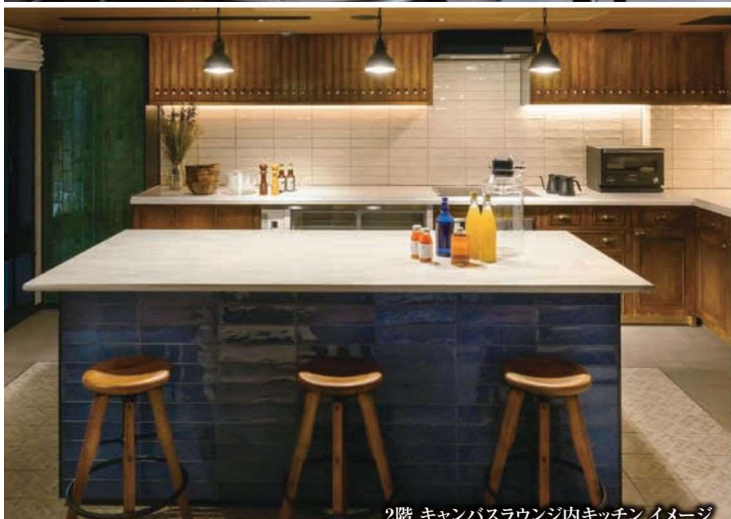
1階 ロビー イメージ



デラックスツインA イメージ



14階 レストラン「オーバス」イメージ



2階 キャンパスラウンジ内キッチン イメージ

レストラン・ラウンジ / Restaurants・Lounge

階数	施設名	席数	面積㎡
1F	ティーサロン	6	106.3
2F	キャンパスラウンジ	23	86.8
14F	レストラン	80	210

Floor	Name	No.of Seats	Area
1F	Tea Salon	6	106.3
2F	CANVAS LOUNGE	23	86.8
14F	Restaurant	80	210

交通 / Access



東京メトロ銀座線・日比谷線・丸の内線 「銀座」駅 (A4出口) より 徒歩約5分
 JR「新橋」駅 (銀座口) より 徒歩約7分
 東京メトロ銀座線「新橋」駅 (1番出口) より 徒歩約7分
 都営浅草線「新橋」駅 (A3出口) より 徒歩約7分
 ゆりかもめ「新橋」駅 (2C出口) より 徒歩約7分

About 5 minutes walk from Tokyo Metro Ginza・Hibiya・Marunouchi Line Ginza Station (No.A4 Exit).
 About 7 minutes walk from JR Shimbashi Station (Ginza Exit).
 About 7 minutes walk from Tokyo Metro Ginza Line Shimbashi Station (No.1 Exit).
 About 7 minutes walk from Toei Asakusa Line Shimbashi Station (No.A3 Exit).
 About 7 minutes walk from Yurikamome Line Shimbashi Station (No.2C Exit).

ザロイヤルパークホテル 東京羽田

The Royal Park Hotel Tokyo Haneda

〒144-0041 東京都大田区羽田空港2-6-5

(羽田空港第3旅客ターミナルビル内)

電話 03 (6830) 1111 / ファクシミリ 03 (3747) 0770

<https://www.the-royalpark.jp/the/tokyohaneda/>

2-6-5 Haneda Airport, Ota-ku, Tokyo 144-0041

(Direct connection to Haneda Airport Terminal 3)

Telephone +81-3 (6830) 1111 / Facsimile +81-3 (3747) 0770

<https://www.the-royalpark.jp/the/tokyohaneda/en/>



地上8階 / 8th floors above ground level | 客室数 313 / Rooms 313

客室 チェックイン 15:00 / チェックアウト 11:00

部屋タイプ	室数	面積㎡
一般エリア		
スタンダードフロア シングル	14	15.2
コンフォートシングル	73	15.0
ダブル	50	18.4
コンフォートダブル	5	24.8
スーペリアダブル	2	25.9
ハリウッドツイン	35	18.4
スーペリアツイン	47	24.8
デラックスツイン	13	28.7~38.2
デラックスツイン (ユニバーサル)	5	27.1
ファミリールーム	1	56.5
プレミアムフロア		
プレミアムコンフォートシングル	16	14.9
プレミアムダブル	6	18.4
プレミアムコンフォートダブル	1	24.8
プレミアムハリウッドツイン	11	18.4
プレミアムスーペリアツイン	10	24.8
プレミアムデラックスツイン	4	28.7~30.8
スイート	3	57.4~70.2

出国エリア

トランジットシングル	6	15.0
トランジットダブル	4	18.4
トランジットスタジオツイン	6	18.4
トランジットツイン (ユニバーサル)	1	30.3

※客室設備

- ・無料インターネットアクセス (有線・無線)
- ・加湿空気清浄機 ・セーフティボックス
- ・サータブランドマットレス (一部除く) ・冷蔵庫
- ・モーニングコール ・マイナスイオンドライヤー ・フロアアクセス制限付きカードキー
- ・ビデオオンデマンド ・外国語放送 (英語・北京語・韓国語)

出国エリア 施設

出国手続き後の第3ターミナル出国エリアに、客室・リフレッシュルーム・ラウンジを用意

プレミアムフロア サービス & アメニティ

- ・コーヒーマーカー (ドリップ式コーヒー) ・デイモイスチャーナノケア
- ・マイナスイオンドライヤー
- ・レストランにてワンドリンク (限定メニュー) 無料、もしくはコーヒーテイクアウト1杯無料。
※チェックアウト後に第3ターミナルから出発のお客様は、出国エリアホテルラウンジ利用に振替可。
- ・日経新聞 ・プレミアムフロア専用ナイトウェア

Guest Rooms Check-in 15:00 / Check-out 11:00

Room Types	No.of Rooms	Area ㎡
Regular Area		
Standard Floor Single	14	15.2
Comfort Single	73	15.0
Double	50	18.4
Comfort Double	5	24.8
Superior Double	2	25.9
Hollywood Twin	35	18.4
Superior Twin	47	24.8
Deluxe Twin	13	28.7~38.2
Deluxe Twin (Universal)	5	27.1
Family (4-6 Beds)	1	56.5
Premium Floor		
Premium Comfort Single	16	14.9
Premium Double	6	18.4
Premium Comfort Double	1	24.8
Premium Hollywood Twin	11	18.4
Premium Superior Twin	10	24.8
Premium Deluxe Twin	4	28.7~30.8
Suite	3	57.4~70.2

Transit Area

Transit Single	6	15.0
Transit Double	4	18.4
Transit Studio Twin	6	18.4
Transit Twin (Universal)	1	30.3

※Guest room facilities

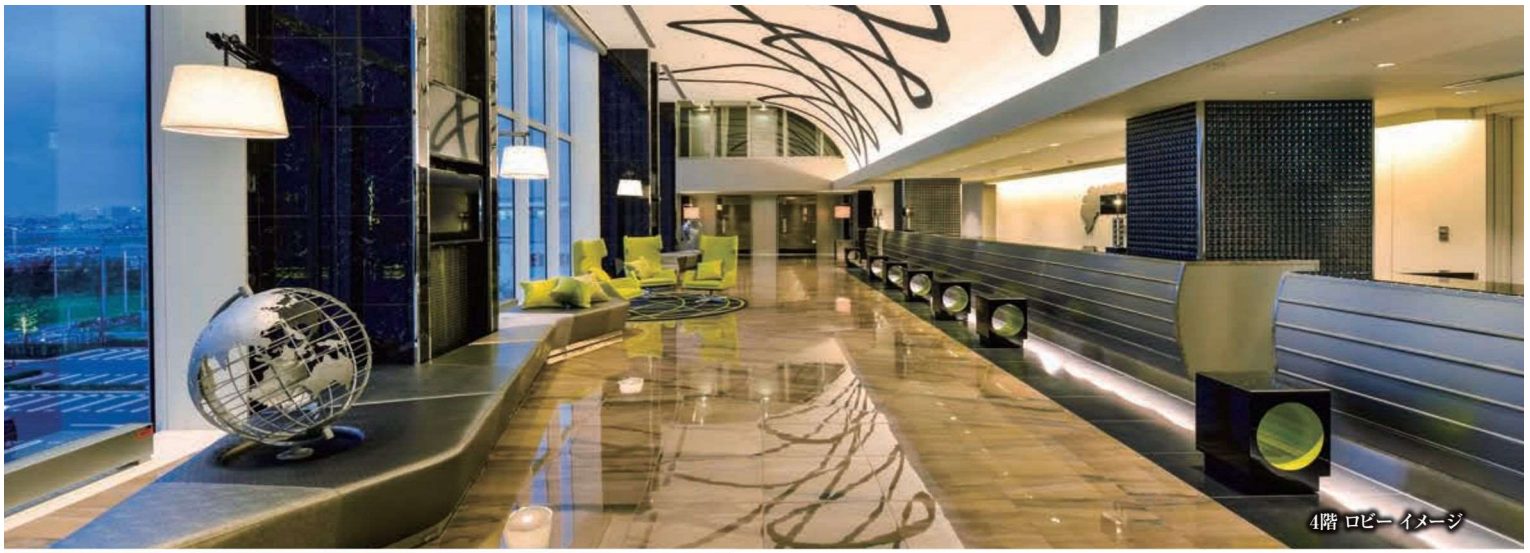
- ・Free Internet Access (Wired LAN・Wireless LAN)
- ・Air Humidifier / Air Purifier ・Safety Deposit Box
- ・Serta® Brand Mattress (Except for some rooms) ・Refrigerator
- ・Wake-up Call ・Ionic Hair Dryer ・Floor Restricted Access Key Card
- ・Video on Demand ・Foreign Language Broadcast (English/Mandarin/Korean)

Transit Area Accommodation

After the embarkation procedure, passengers may find our "Transit Hotel" which we also offer guest rooms, refresh room with a shower booth and a lounge.

Premium Floor Service & Amenities

- ・Drip Type Coffee Maker (Both Coffee and Tea) ・Moisturizing Beautifier
- ・Ionic Hair Dryer
- ・Guest get takeout coffee service from our restaurant with no charge or may access to the lounge at our "Transit Hotel" with no fee.
- ・Newspaper (Wall Street Journal) ・Premium Floor Night Wear



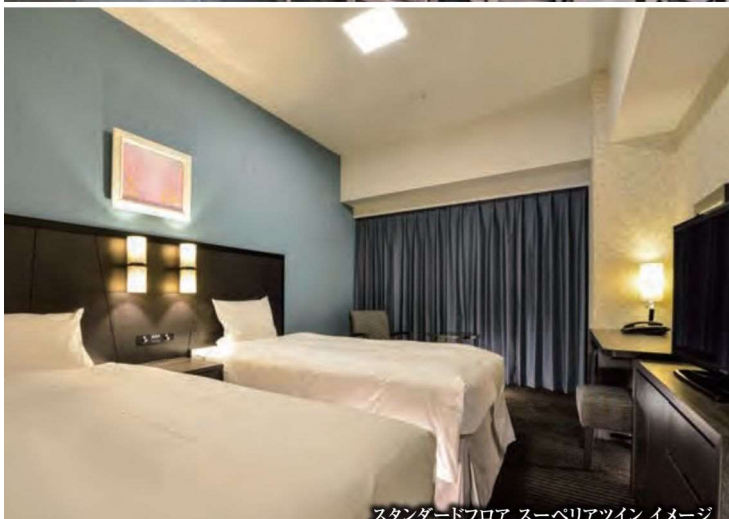
4階 ロビー イメージ



スタンダードフロア コンフォートシングル イメージ



4階 レストラン&バー「テイルウィンド」イメージ



スタンダードフロア スーベリアツイン イメージ

その他施設

・シャワーブース付きリフレッシュルーム（一般エリア6室、出国エリア8室）

Others

・Refresh room with a shower booth (Regular Area 6 rooms, Transit Area 8 rooms)

料飲施設 / Restaurant & Bar

階数	レストラン名		席数	個室
4F	レストラン&バー	テイルウィンド	116	1

Floor	Name		No.of Seats	Private Room
4F	Restaurant & Bar	TAILWIND	116	1

会議室 / Meeting Room

階数	名前	面積㎡	収容人数
5F	会議室	60.7	40

Floor	Name	Area㎡	Capacity
5F	Meeting Room	60.7	40

交通 / Access



東京モノレール「浜松町」駅より約13分（空港快速）
 京急線「品川」駅より約11分（エアポート快特）
 首都高速湾岸線「空港中央」より車で約7分
 首都高速1号羽田線「羽田」より車で約15分
 ※尚、上記の所要時間は道路事情により異なる場合がございます。

About 13 minutes from Hamamatsucho Station. (Tokyo Monorail, Haneda Express)
 About 11 minutes from Shinagawa Station. (Keikyu Line, Airport Limited Express)
 About 7 minutes by car from Kuko Chuo Exit (Metropolitan Expressway Bay Shore Route)
 About 15 minutes by car from Haneda Exit (Metropolitan Expressway Route No.1 Haneda Line)
 ※Please note that travel times are approximate and subject to weather and traffic conditions.

ザ ロイヤルパーク キャンバス 名古屋

The Royal Park Canvas - Nagoya

〒450-0002 愛知県名古屋市中村区名駅3-23-13
 電話 052 (300) 1111 / ファクシミリ 052 (581) 9900
<https://www.the-royalpark.jp/canvas/nagoya/>

3-23-13 Meieki, Nakamura-ku, Nagoya, Aichi 450-0002
 Telephone +81-52 (300) 1111 / Facsimile +81-52 (581) 9900
<https://www.the-royalpark.jp/canvas/nagoya/en/>



| 地上12階 / 12th floors above ground level | 客室数 153 / Rooms 153 |

客室 チェックイン 15:00 / チェックアウト 11:00

部屋タイプ	室数	面積㎡
シングル	57	15.8
ダブル	25	18.0
スタンダードツイン	45	18.0
デラックスツイン	23	28.3
ドリームベッドデラックスツイン	1	29.1
ユニバーサルデラックスツイン	1	29.2
スイート	1	50.6

Guest Rooms Check-in 15:00 / Check-out 11:00

Room Types	No.of Rooms	Area ㎡
Single	57	15.8
Double	25	18.0
Standard Twin	45	18.0
Deluxe Twin	23	28.3
Dream Bed Deluxe Twin	1	29.1
Universal Deluxe Twin	1	29.2
Suite	1	50.6

※客室設備

- ・無料インターネットアクセス (有線・無線)
- ・加湿空気清浄機 ・セーフティボックス
- ・サータブランドマットレス (一部除く) ・冷蔵庫
- ・モーニングコール ・マイナスイオンドライヤー
- ・フロアアクセス制限付きカードキー
- ・外国語放送 (英語・北京語・韓国語)

※Guest room facilities

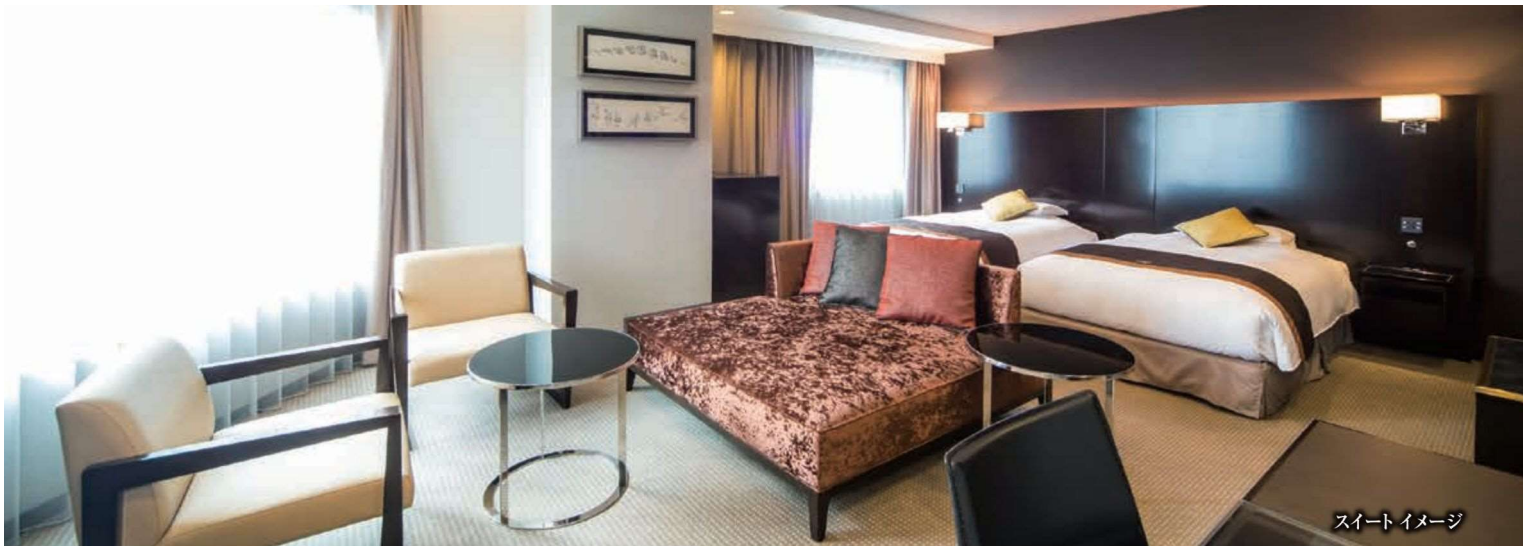
- ・Free Internet Access (Wired LAN/Wireless LAN)
- ・Air Humidifier / Air Purifier ・Safety Deposit Box
- ・Serta® Brand Mattress (Except for some rooms) ・Refrigerator
- ・Wake-up Call ・Ionic Hair Dryer
- ・Floor Restricted Access Key Card
- ・Foreign Language Broadcast (English/Mandarin/Korean)

その他施設

- ・大浴場 (宿泊者専用・無料) ・喫煙スペース
- ・自動販売機、製氷機 ・キャンバスラウンジ

Others

- ・THE Spa (for hotel guests only, free) ・Smoking Space
- ・Vending Machines / Ice Dispenser ・CANVAS LOUNGE



スイート イメージ



3階 大浴場 イメージ



スタンダードツイン イメージ



2階 カジュアルダイニング「ムッシュいとう」イメージ

料飲施設 / Restaurant

階数	レストラン名	席数	個室
2F	カジュアルダイニング ムッシュいとう	30	-

Floor	Name	No.of Seats	Private Room
2F	Casual Dining Monsieur ITOH	30	-

交通 / Access



JR「名古屋」駅（桜通口）より徒歩約5分

ユニモール地下街U10出口（7：00～22：30）に隣接

中部国際空港より、名鉄名古屋駅まで最短28分

名古屋高速「錦橋」出口より車で約5分

東名高速「名古屋」ICより車で約30分

※尚、上記の所要時間は道路事情により異なる場合がございます。

About 5 minutes walk from JR Nagoya Station (Sakura-dori Exit).

Above Unimall Exit U10 (7:00~22:30)

Min. 28 minutes from Chubu Centrair International Airport to Meitetsu Nagoya Station.

About 5 minutes by car from Nishikibashi Exit of Nagoya Express way.

About 30 minutes by car from Nagoya Interchange of Tomei Expressway.

※Please note that travel times are approximate and subject to weather and traffic conditions.



YOKOHAMA
ROYAL PARK HOTEL

横浜ロイヤルパークホテル

Yokohama Royal Park Hotel

〒220-8173 神奈川県横浜市西区みなとみらい2-2-1-3
電話 045 (221) 1111 / ファクシミリ 045 (224) 5153
<https://www.yrph.com>

2-2-1-3 Minatomirai, Nishi-ku, Yokohama, Kanagawa 220-8173
Telephone +81-45 (221) 1111 / Facsimile +81-45 (224) 5153
<https://www.2yrph.com/en/>

| 地上70階 / 70th floors above ground level | 地下3階 / 3rd basement level | 客室数 603 / Rooms 603 |

客室 チェックイン 15:00 / チェックアウト 11:00

部屋タイプ	室数	面積㎡
スカイリゾートフロア「ザ・クラブ」 (65・66F)		
コンフォートダブル	6	27
コンフォートツイン	6	37
デラックスツイン	18	41
コーナーダブル	7	47
コンフォートスイート	6	65
エグゼクティブスイート	4	88
プレジデンシャルスイート	1	130
和室スイート	1	130
ロイヤルスイート	1	290

部屋タイプ	室数	面積㎡
スカイリゾートフロア「ザ・トップ」 (67F)		
コンフォートダブル	8	27
コンフォートツイン	8	37
デラックスダブル	8	41
デラックスツイン	8	41
コーナーツイン	4	47
プレミアムダブル	4	47

部屋タイプ	室数	面積㎡
スカイリゾートフロア「アトリエ」 (60F~64F)		
コンフォートダブル	35	27
コンフォートツイン	35	37
デラックスツイン/ダブル	59/19	41
コーナーツイン/ダブル	29/9	47
コンフォートスイート	4	65
デラックススイート	1	76
グランドスイート	2	88

部屋タイプ	室数	面積㎡
レギュラーフロア (52F~59F)		
コンフォートダブル	58	27
コンフォートツイン	58	37
モデレートダブル	6	38
デラックスツイン/ダブル	128	41
コーナーツイン/ダブル	48/16	47
ファミリールーム (4名様)	6	57

※客室設備
・無料インターネットアクセス (有線・無線) ・加湿空気清浄機 ・セーフティボックス
・シモンズ社製ベッド ・冷蔵庫 ・モーニングコール ・WOWOW (無料)
・外国語放送 (英語・北京語・韓国語)

料飲施設

階数	レストラン名	席数	個室	
B1階	フローラ*	レストラン&バンケット	117	-
	よこはま	鉄板焼	46	-
1階	コフレ	デリカ&ラウンジ	24	-
2階	ロイヤル アスコット	メインバー	55	-
68階	ル シェール	フレンチレストラン	50	2
	四季亭	日本料理	92 + 寿司カウンター 8	5
	皇苑	中国料理	60	4
70階	シリウス	スカイラウンジ	192	-

※ハラル、ベジタリアン、ヴィーガン、グルテンフリーなど、様々な国、様々な宗教や食の禁忌に対応するユニバーサル・レストランです。

Guest Rooms Check-in 15:00 / Check-out 11:00

Room Types	No. of Rooms	Area m ²
Sky Resort Floor "The Club" (65・66F)		
Comfort Double	6	27
Comfort Twin	6	37
Deluxe Twin	18	41
Corner Double	7	47
Comfort Suite	6	65
Executive Suite	4	88
Presidential Suite	1	130
Japanese Suite	1	130
Royal Suite	1	290

Room Types	No. of Rooms	Area m ²
Sky Resort Floor "The Top" (67F)		
Comfort Double	8	27
Comfort Twin	8	37
Deluxe Double	8	41
Deluxe Twin	8	41
Corner Twin	4	47
Premium Double	4	47

Room Types	No. of Rooms	Area m ²
Sky Resort Floor "Atelier" (60F~64F)		
Comfort Double	35	27
Comfort Twin	35	37
Deluxe Twin / Double	59/19	41
Corner Twin / Double	29/9	47
Comfort Suite	4	65
Deluxe Suite	1	76
Grand Suite	2	88

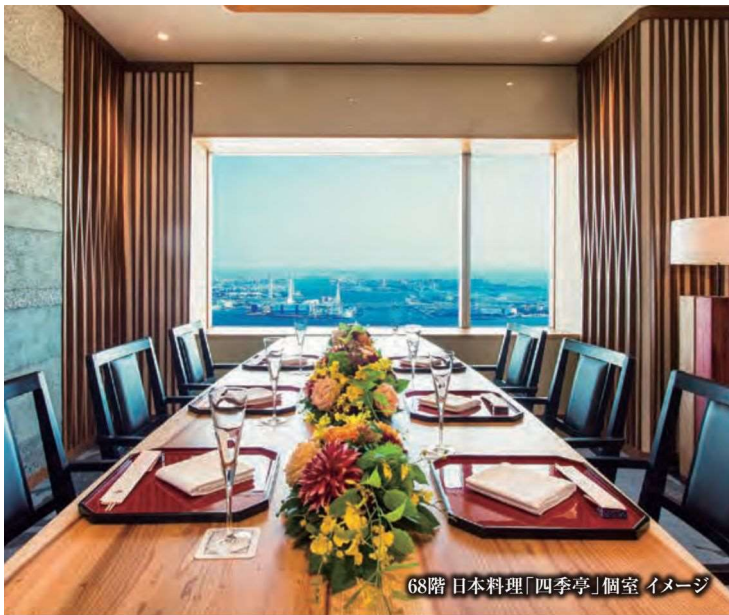
Room Types	No. of Rooms	Area m ²
Regular Floor (52F~59F)		
Comfort Double	58	27
Comfort Twin	58	37
Moderate Double	6	38
Deluxe Twin / Double	128	41
Corner Twin / Double	48/16	47
Family Room (4 Persons)	6	57

※Guest room facilities
・Free Internet Access (Wired LAN・Wireless LAN) ・Air Humidifier / Air Purifier
・Safety Deposit Box ・Simmons® Bed ・Refrigerator ・Wake-up call
・WOWOW Broadcast (Free)
・Foreign Language Broadcast (English / Mandarin / Korean)

Restaurants & Bar

Floor	Name	No. of Seats	Private Rooms	
B1F	Flora*	Restaurant & Banquet	117	-
	Yokohama	Teppan-Yaki	46	-
1F	Coffret	Delica & Lounge	24	-
2F	Royal Ascot	Main Bar	55	-
68F	Le Ciel	French Restaurant	50	2
	Shikitei	Japanese Restaurant	92 + Sushi Counter 8	5
	Koh-En	Chinese Restaurant	60	4
70F	Sirius	Sky Lounge	192	-

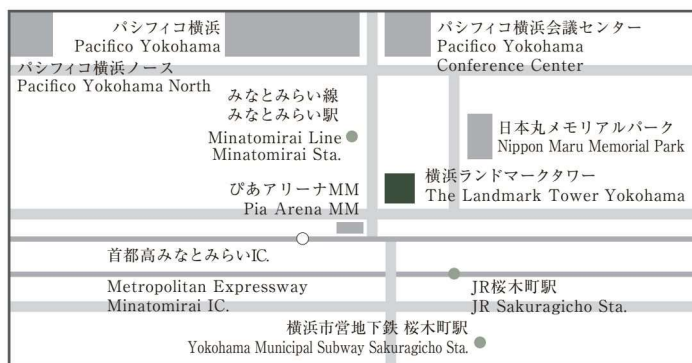
※In addition to the regular menu, Vegan and Gluten-free menu are also available.



68階 日本料理「四季亭」個室 イメージ



3階 大宴会場「鳳翔」イメージ



交通 / Access

みなとみらい線「みなとみらい」駅から徒歩約3分
 JR / 横浜市営地下鉄「桜木町」駅から徒歩約5分
 「新横浜」駅からJRまたは横浜市営地下鉄で約15分 「横浜」駅から車で約5分
 首都高横羽線みなとみらいICより約1分
 羽田空港から車で約30分
 成田国際空港から車で約90分
 JR成田エクスプレスで約90分
 ※尚、上記の所要時間は道路事情により異なる場合がございます。

About 3 minutes walk from Minatomirai Line Minatomirai Station
 About 5 minutes walk from JR / Yokohama Municipal Subway Sakuragicho Station
 By car a few minutes from Metropolitan Expressway Minatomirai IC.
 About 30 minutes by car from Haneda International Airport.
 About 90 minutes by car from Narita International Airport.
 About 90 minutes by train from Narita International Airport.
 ※Please note that travel times are approximate and subject to weather and traffic conditions.

宴会場

階数	宴会場名	面積㎡	正餐	buffet	スクール	シアター
2階	芙蓉 (全)	430	200	350	-	-
	A	280	140	200	190	230
	B	150	60	80	80	120
	カメラリア	117	50	50	54	70
	ダリア	92	30	40	36	50
	アゼリア	75	30	30	30	50
	プルミエール	82	14	-	-	-
3階	鳳翔 (全)	1460	900	1500	1000	1450
	3/4	1095	600	1000	700	1100
	1/2	730	400	600	450	700
	1/4	365	180	300	230	320
	ホワイエ	590	-	-	-	-
4階	いちよう	59	-	-	27	40
	けやき	54	-	-	27	40
	さくら	42	-	-	18	28
	すずかけ	39	-	-	12	24
70階	オーロラ	200	100	150	96	160
	レインボー	200	100	150	96	160

ランドマークフィットネスクラブ

- ・ スカイプール (20m×5m) ・ ジム ・ サウナ / スパ ・ ジェットバス
- ・ スタジオ ・ メンバーズサロン ・ マッサージ ・ リラクゼーションルーム

その他施設

- ・ 茶室 ・ チャペル ・ 神殿 ・ 美容室 ・ 着替室 ・ ブライズルーム
- ・ 理容室 ・ 写真室 ・ 衣裳室 ・ フラワーショップ
- ・ 授乳室、おむつ替えコーナー
- ・ 祈祷室 ・ 駐車場 (横浜ランドマークタワー全体1,400台)

Banquet and Wedding facilities

Floor Name	Area ㎡	Dinner	Buffet	School	Theater	
2F Fuyoh (Whole Room)	A	430	200	350	-	-
	A	280	140	200	190	230
	B	150	60	80	80	120
	Camellia	117	50	50	54	70
	Dahlia	92	30	40	36	50
	Azalea	75	30	30	30	50
	Première	82	14	-	-	-
3F Hoh-Shoh (Whole Room)	3/4	1460	900	1500	1000	1450
	3/4	1095	600	1000	700	1100
	1/2	730	400	600	450	700
	1/4	365	180	300	230	320
	Foyer	590	-	-	-	-
4F Ichoh	Keyaki	59	-	-	27	40
	Keyaki	54	-	-	27	40
	Sakura	42	-	-	18	28
	Suzukake	39	-	-	12	24
70F Aurora	Aurora	200	100	150	96	160
	Rainbow	200	100	150	96	160

Landmark Fitness Club

- ・ Swimming Pool (20m x 5m) ・ Gym ・ Sauna / Spa ・ Jet Bath
- ・ Studio ・ Member's Salon ・ Massage ・ Relaxation Room

Others

- ・ Tea Ceremony Room ・ Chapel ・ Shinto Shrine ・ Beauty Salon
- ・ Dressing Room ・ Bride's Room
- ・ Barber ・ Photo Studio ・ Dressing Room ・ Florist ・ Nursing room
- ・ Prayer Room ・ Parking (1,400cars)

仙台ロイヤルパークホテル

SENDAI ROYAL PARK HOTEL

〒981-3204 宮城県仙台市泉区寺岡6-2-1
 電話 022 (377) 1111 / ファクシミリ 022 (377) 2221
<https://www.srph.co.jp/>

6-2-1 Teraoka Izumi-ku, Sendai, Miyagi 981-3204
 Telephone +81-22(377)1111 / Facsimile +81-22(377)2221
<http://www2.srph.co.jp/en/>



| 地上7階 / 7th floors above ground level | 地下1階 / 1st basement level | 客室数 110 / Rooms 110 |

客室 チェックイン 15:00 / チェックアウト 11:00

部屋タイプ	室数	面積㎡
スタンダードダブル	禁煙 12	23
スタンダードツイン	禁煙 28	23
スタンダードハリウッドツイン	禁煙 7	23
モデレートダブル	禁煙 5	27
モデレートツイン	禁煙 5	27
ラグジュアリーダブル	禁煙 2	36
ラグジュアリーツイン	禁煙 26	37
ラグジュアリーファミリールーム	禁煙 2	37
ユニバーサル (バリアフリー) ツイン	禁煙 1	37
デラックスビューバスツイン	禁煙 8	42
ジュニアスイートダブル	禁煙 3	46
テラスジュニアスイートツイン	禁煙 4	42
ノーブルスイート	禁煙 2	60
ファミリーコーナースイート	禁煙 2	62
ジャパニーズスイート“和奏” (和室)	禁煙 1	80
スカイテラススイート	禁煙 1	74
ロイヤルスイート	禁煙 1	153

Guest Rooms Check-in 15:00 / Check-out 11:00

Room Types	No.of Rooms	Area ㎡
Standard Double	12	23
Standard Twin	28	23
Standard Hollywood Twin	7	23
Moderate Double	5	27
Moderate Twin	5	27
Luxury Double	2	36
Luxury Twin	26	37
Luxury Family Room	2	37
Universal (Barrier Free) Twin	1	37
Deluxe View Bath Twin	8	42
Junior Suite Double	3	46
Terrace Junior Suite Twin	4	42
Noble Suite	2	60
Family Corner Suite	2	62
Japanese-style Suite “Waso”	1	80
Sky Terrace Suite	1	74
Royal Suite	1	153

※客室設備

- ・無料インターネットアクセス (有線・無線) ・セーフティボックス
- ・バルコニー (南側) ・冷蔵庫 ・モーニングコール ・マイナスイオンドライヤー
- ・外国語放送

※Guest room facilities

- ・Free Internet Access (Wired LAN・Wireless LAN) ・Safety Deposit Box
- ・Balcony (South Side only) ・Refrigerator ・Wake-up call ・Ionic Hair Dryer
- ・Multilingual News Service

料飲施設

階数	レストラン名	席数	個室
GF	オールデイダイニング	シェフズ テラス	96 3
	鉄板焼	七つ森	13 -
7階	中国料理	桂花苑	121 1

Restaurants & Bar

Floor	Name	No.of Seats	Private Room
GF	All-Day Dining	Chef's Terrace	96 3
	Teppan-yaki	Nanatsumori	13 -
7F	Chinese Restaurant	Kei-ka-en	121 1

エイジアンエステティクス [アーユソマ]

- ・カウンセリングルーム ・トリートメントルーム ・フィッティングルーム
- ・シャワー ・サウナ

Asian Aesthetics [AYUSOMA]

- ・Counselling Room ・Treatment Room ・Fitting Room
- ・Shower ・Sauna

その他施設

- ・ガーデンチャペル ・神殿 ・美容着付け室 ・写真室 ・アクセサリーショップ
- ・フラワーショップ ・授乳室、おむつ替えコーナー ・駐車場 (106台)

Others

- ・Garden Chapel ・Shinto Shrine ・Dressing Room ・Photo Studio
- ・Accessory Shop ・Flower Shop ・Babysitting Room ・Parking (106 cars)



スカイテラススイート イメージ



宴会場「モンシェリー」イメージ



ガーデンフロア ガーデンオールデイダイニング「シェフズ テラス」イメージ

宴会場

階数	宴会場名	面積㎡	正餐	ブッフェ	スクール	シアター
LF	ロイヤルホール (全)	755	420	550	560	800
	1/2 EAST	357	150	250	230	300
	1/2 WEST	397	180	280	260	400
GF	クラウンルーム (全)	312	150	200	190	350
	1/2	155	60	100	90	150
	うたげ (全)	148	50	100	70	110
	3/4	109	30	70	50	70
	1/2	73	20	40	40	50
	1/4	37	10	-	-	-
	かすみ (全)	105	30	70	50	80
あや (全)	1/2	552	10	-	-	-
	あや (全)	88	20	50	30	60
	1/2	43	10	-	-	-
モンシェリー	180	80	100	60	80	
エクスクルーシブテーブル	107	30	50	20	50	

Banquet and Wedding facilities

Floor Name	Area ㎡	Dinner	Buffet	School	Theater	
LF Royal Hall (Whole Room)	755	420	550	560	800	
	1/2 EAST	357	150	250	230	300
	1/2 WEST	397	180	280	260	400
GF Crown Room (Whole Room)	312	150	200	190	350	
	1/2	155	60	100	90	150
	Utage (Whole Room)	148	50	100	70	110
	3/4	109	30	70	50	70
	1/2	73	20	40	40	50
	1/4	37	10	-	-	-
	Kasumi (Whole Room)	105	30	70	50	80
Aya (Whole Room)	1/2	552	10	-	-	-
	Aya (Whole Room)	88	20	50	30	60
	1/2	43	10	-	-	-
Mon Cheri	180	80	100	60	80	
The Exclusive Table	107	30	50	20	50	



交通 / Access

JR「仙台」駅より車で約30分
 地下鉄「泉中央」駅より車で約15分
 ◇JR「仙台」駅よりホテル専用の無料送迎シャトルバスを運行
 (ホテル利用者は無料)
 仙台空港より車で約40分
 ※尚、上記の所要時間は天候や道路事情により異なる場合がございます。

About 30 minutes by car from JR Sendai Station.
 About 15 minutes by car from Izumi-chuo Subway Station.
 The free shuttle bus is operated from JR Sendai Station.
 About 40 minutes by car from Sendai Airport.
 ※Please note that traveling time is approximate and subject to weather and traffic conditions.



ザロイヤルパーク キャンバス 札幌大通公園

The Royal Park Canvas - Sapporo Odori Park

〒060-0042 北海道札幌市中央区大通西1-12
 電話 011 (208) 1555 / ファクシミリ 011 (208) 1556
<https://www.the-royalpark.jp/canvas/sapporoodoripark/>

1-12 Oodiri Nishi, Chuo-ku, Sapporo-shi, Hokkaido 060-0042
 Telephone +81-11 (208) 1555 / Facsimile +81-11 (208) 1556
<https://www.the-royalpark.jp/canvas/sapporoodoripark/en/>

| 地上11階 / 11th floors above ground level | 客室数 134 / Rooms 134

客室 チェックイン 15:00 / チェックアウト 11:00

部屋タイプ	室数	面積㎡
キャビンフロア		
スタンダードツイン	15	19.4
コンフォートツイン	6	21.7
スーベリアツイン パークビュー	12	23.0
スーベリアダブル パークビュー	7	23.0~24.8
デラックスツイン パークビュー	3	29.0
オオドオリスイート パークビュー	1	47.8

ギャラリーフロア

スタンダードダブル	28	19.9
モデレートダブル	8	22.2
モデレートツイン	4	22.2
スーベリアツイン パークビュー	36	23.5
スーベリアダブル パークビュー	6	25.9
ユニバーサルルーム	2	25.3
デラックスツイン パークビュー	6	29.7

Guest Rooms Check-in 15:00 / Check-out 11:00

Room Types	No.of Rooms	Area ㎡
Cabin Floor		
Standard Twin	15	19.4
Comfort Twin	6	21.7
Superior Twin Park View	12	23.0
Superior Double Park View	7	23.0~24.8
Deluxe Twin Park View	3	29.0
Odori Suite Park View	1	47.8

Gallery Floor

Standard Double	28	19.9
Moderate Double	8	22.2
Moderate Twin	4	22.2
Superior Twin Park View	36	23.5
Superior Double Park View	6	25.9
Universal Room	2	25.3
Deluxe Twin Park View	6	29.7

※客室設備

- ・無料インターネットアクセス (無線)
- ・セーフティボックス
- ・冷蔵庫
- ・ドライヤー
- ・電気ケトル
- ・レコードプレーヤー
- ・ウッドスピーカー

※Guest room facilities

- ・Free Internet Access (Wireless)
- ・Safety Deposit Box
- ・Refrigerators
- ・Hair dryer
- ・Electric kettle
- ・Record Player
- ・Wood Speakers

その他施設

- ・喫煙スペース
- ・アイロンルーム
- ・製氷機
- ・レンタルアイテムルーム

Others

- ・Smoking Space
- ・Iron Room
- ・Ice Dispenser
- ・Rental Items Room



屋上 ルーフトップイメージ



2階 キャンバスラウンジイメージ

レストラン・ラウンジ / Restaurant・Lounge

階数	施設名	席数	面積㎡
1F	レストラン「HOKKAIDO CUISINE KAMUY」	67	155.9
2F	キャンバスラウンジ「KOKAGE」	60	128.4
屋上	キャンバスルーフトップ「OUTDOOR LIVING SAPPORO」	-	258.7

Floor	Name	No.of Seats	Area
1F	Restaurant「HOKKAIDO CUISINE KAMUY」	67	155.9
2F	CANVAS LOUNGE「KOKAGE」	60	128.4
RF	Canvas Rooftop「OUTDOOR LIVING SAPPORO」	-	258.7

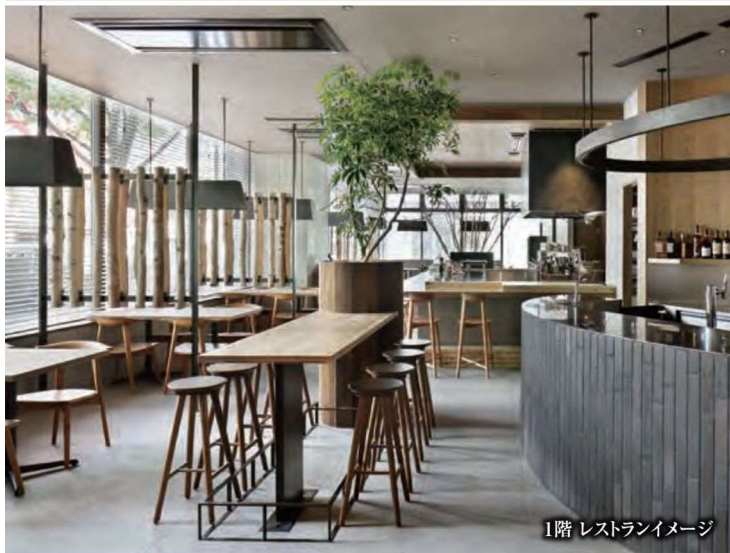
交通 / Access



地下鉄「大通」駅 24番出入口すぐそば
 JR札幌駅より徒歩約15分（札幌駅前通地下歩行空間利用）
 新千歳空港より車で約60分（道央自動車道利用）
 新千歳空港連絡バス「大通公園」より徒歩約5分
 新千歳空港より電車で約60分
 ※新千歳空港駅→<JR快速エアポート>
 →札幌駅→<徒歩約4分>→新さっぽろ駅
 →<札幌地下鉄東西線>→大通駅

By Train
 Adjoined to Sapporo City Subway Odori Station Exit 24
 Approx. to 15min walk from JR Sapporo Station

From New Chitose Airport
 Approx. 60min by train. Transfer to Subway is available at JR Shin Sapporo Station
 Approx. 70min by Airport Bus. Get off at Odori Koen and walk 5 mins.



1階 レストランイメージ



キャビンフロアスーベリアツインイメージ