

# **Baumit** Homlokzati **hőszigetelő** rendszerek



- 25+5 év rendszergarancia
- ÉMI által minősített rendszerek
- Megtérülő befektetés, hosszú távú energiamegtakarítás



Kezdjük a hőszigeteléssel

## A hatékony hőszigetelés

A teljes hőszigetelő rendszerek egyenként is minősített, de rendszerbe összeépítve is vizsgált rendszerelemekből (hőszigetelő anyag, rendszerragasztó, üvegszövet, alapozó, vékonyvakolat és kiegészítő elemek) állnak. Csökkentik az energiafogyasztást, javítják a beltéri klímát, megvédik az épület teherhordó szerkezeteit, ezzel garantálják a jó közérzetet. A hőszigetelő rendszer megnöveli a teherhordó szerkezetek élettartamát, ezáltal emeli az ingatlan értékét is.

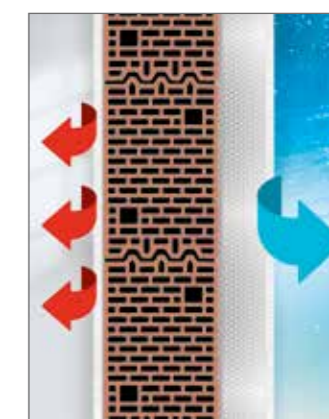


### Mindig rendszerben!

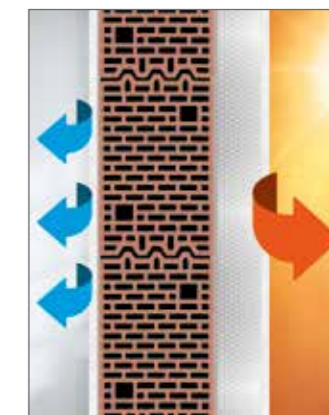
A homlokzati hőszigetelő rendszerek a jelenlegi szabályozás szerint „építési készlet”-nek minősülnek. Ez azt jelenti, hogy ugyan külön-külön is minősített rendszerelemekből állnak, de vizsgálatuk és minősítésük rendszerbe összeépítve történik. Minősített teljesítményük csak a rendszergazda által leszállított komplett rendszer esetén igazolt és csak ebben az esetben számíthatunk a gyártói rendszergaranciára.

### Télen meleg – nyáron hűvös

Míg korábban a hőszigetelést általában csak a téli hideg időjárás ellen tartották fontosnak, napjainkban egyre nagyobb a jelentősége nyáron is, hiszen a fokozatosan egyre forróbbá váló nyári időszakokban a falakat hűvösen tartják, és ezzel csökkentik a lakóterek hűtésére fordított energia felhasználását.



télen



nyáron

### ELŐNYÖK

A jó hőszigetelés nemcsak a fűtési költségeket csökkenti, hanem biztosítja a megfelelő páratartalmat, mérsékli a fal belső felülete és a léghőmérséklet közötti különbséget és megszünteti a gomba- és algaképződés veszélyét is. Az utólagos hőszigetelés növeli az ingatlan értékét és lehetőséget ad arra, hogy a homlokzat esztétikailag is megújuljon.

### A hőszigetelést befolyásoló tényezők:

1. Léghőmérséklet
2. Hőáramlás
3. Páratartalom
4. Penészesedés
5. Energiamegtakarítás
6. Dizájn



Kezdjük a hőszigeteléssel

## Léghőmérséklet

A megfelelő léghőmérséklet önmagában még nem biztosítja a jó közérzetet. Az is fontos, hogy a falak belső felületi hőmérséklete minél közelebb legyen a léghőmérsékletéhez.

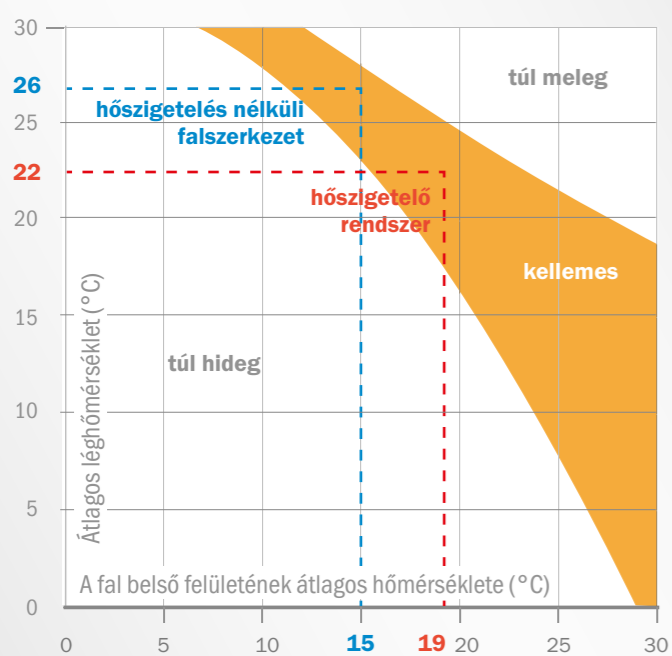


Kezdjük a hőszigeteléssel

## Hőáramlás

A lakás különböző helyiségeiben – funkciótól függően – más és más az optimális hőmérséklet.

### NEM TÚL MELEG, NEM TÚL HIDEG



**Hőszigeteléssel**  
a léghőmérséklet 22 °C, a fal belső felülete 19 °C.

**Hőszigetelés nélkül**  
a léghőmérséklet 26 °C, a fal belső felülete 15 °C.

### A jó közérzet titka

Ha a falak felülete nagyon hideg, akkor hiába a megfelelő léghőmérséklet, a húzó hideg hatása miatt kellemetlenül fogjuk magunkat érezni.

Ha a falak belső felületi hőmérséklete magasabb, akkor alacsonyabb léghőmérséklet esetén is kellemes a közérzetünk.

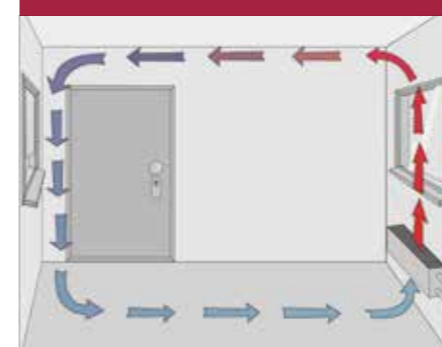


### Légáramlás

Általában akkor kellemes a belső terekben a hőérzet, ha a levegő és a határoló szerkezetek felületi hőmérsékletének különbsége nem nagyobb, mint +3 °C.

Ennél nagyobb különbség esetén már észrevehető légáramlás is keletkezhet, hiszen a melegebb levegő felfelé, a hidegebb pedig lefelé mozog.

### LÉGÁRAMLÁS: A HIDEG FELÜLETŰ FALAK NEM KÍVÁNT LÉGÁRAMLÁST OKOZHATNAK.



### A HIDEG FALAK RONTJÁK A KÖZÉRZETET

Ideális hőmérsékleti értékek	
Helyiség	Optimális hőmérséklet
Nappali, dolgozó	20–22 °C
Hálószoba	17–18 °C
Gyerekszoba	20–22 °C
Konyha	18 °C
Fürdőszoba	23 °C
Pince	10–15 °C



Kezdjük a hőszigeteléssel

## Páratartalom

Ahhoz, hogy lakótereinkben kellemes legyen a közérzetünk, az ideális hőmérséklet mellett megfelelő páratartalomra van szükség. Ez 40 és 60% közötti relatív páratartalmat jelent.

A túl alacsony páratartalom (30% alatt) a nyálkahártyák és a szemhéj szárazságához vezet, és mivel a parkettát és a bútorokat is szárítja, ezért fokozott porképződést is okoz. A száraz levegőben a baktériumok és a vírusok hosszabb ideig lebeghetnek, növelve ezzel a különféle fertőzések és megbetegedések kockázatát.

### Magas páratartalom

Ha a páratartalom túl magas, a helyiségben keletkező nedvességet a levegő már nem képes felvenni, ezért az a falakon és a szoba hűvösebb szegleteiben kicsapódik. Az így létrejövő nedves és hideg felületek ideális táptalajt jelentenek a penész kialakulásához. Éppen ezért a relatív páratartalomnak nem szabad tartósan meghaladnia a 60%-os értéket.

Lakótereinkben a legtöbb párat maga az ember termeli. Egy 4 fős háztartásban a főzéssel, fürdéssel, lélegzéssel, ruhaszárítással és a növények révén kb. 3,65 liternyi vízpára kerül a levegőbe naponta.



### Az egészségre gyakorolt hatás

A túlzottan magas páratartalom súlyos egészségügyi kockázatokkal járhat. A lakások magas páratartalma és az egészségügyi panaszok között szoros kapcsolat mutatható ki. A penészgombák jelenléte például 50%-kal növeli az asztma, és 30%-kal az allergia kialakulásának esélyét.

### A hőszigetelő rendszerek páraszabályozó hatása

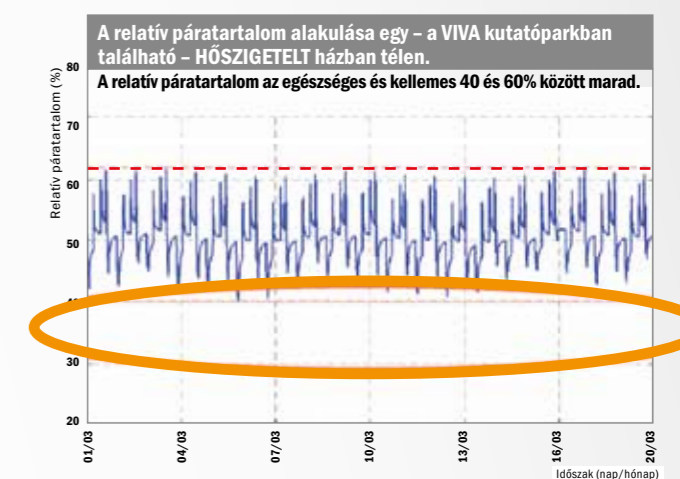
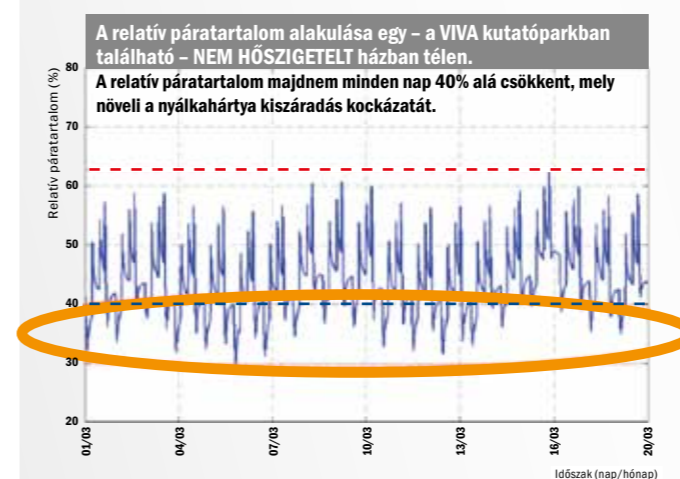
A hőszigetelő rendszerek egyértelműen kedvezően befolyásolják a helyiségek páratartalmát, ezáltal csökkentik az egészségkárosító tényezők kialakulásának lehetőségét.

A Viva kutatóparkban folytatott mérések igazolták, hogy a hőszigetelt épületekben az egész fűtési szezonban az optimális határok között maradt a relatív páratartalom, míg a nem szigetelt házakban gyakran csökkent a kívánt 40% alá (lásd az ábrán).

A jelenség oka az, hogy a nem hőszigetelt épületekben a falak belső oldali hőmérséklete jóval alacsonyabb, mint a hőszigeteléssel ellátott épületek esetében. Ahhoz, hogy egy nem hőszigetelt épületben is kellemes lakóklimát tudjunk biztosítani, folyamatosan magasabb léghőmér-

sékletet kell fenntartani, ami gyakoribb és intenzívebb fűtési ciklusokat jelent. Az így biztosított melegebb léghőmérséklet következménye a szárazabb levegő, hiszen a meleg levegő több párat képes felvenni, mint a hűvösebb.

### A HŐSZIGETELÉS SZABÁLYOZZA A PÁRATARTALMAT





Kezdjük a hőszigeteléssel

## Penészesedés

Melegebb falakon a páralecsapódás és ezzel együtt a penészesedés veszélye megszűnik, ezért a megfelelő hőszigetelés az egyik feltétele az egészséges és penészes lakókörnyezetnek.

### A penész keletkezése

Az alacsony hőmérséklet és tápanyagok jelenléte mellett a penészgombáknak nedves felületekre van szükségük a növekedéshez. A lakáson belüli nedves felületek előfordulásáért legtöbbször a páralecsapódás a felelős, mely a környezetük-nél hűvösebb felületeken alakul ki. Ez a nedves-ség tökéletes táptalajt teremt a penészsporák számára, melyek előbb-utóbb szemmel is lát-ható penészesedést okoznak.

### Mennyire veszélyes a penész a lakásban?

A penészgombák belelegezve komoly egészségkárosodást okozhatnak. Bármelyik fajtájuk képes allergiás reakciókat kiváltani. A nedves, penészes lakásban megnövekszik a légúti fertő-zések és az asztma kockázata.

### Hőszigetelés a penészesedés megaka-dályozására

A diagramról leolvasható, hogy a relatív pára-tartalom és a falfelület hőmérséklete közötti kapcsolat döntő fontosságú a penészfertőzés kockázatának szempontjából. Minél maga-sabb a fal hőmérséklete, annál kisebb a pené-szesedés veszélye.

### Hőhidak

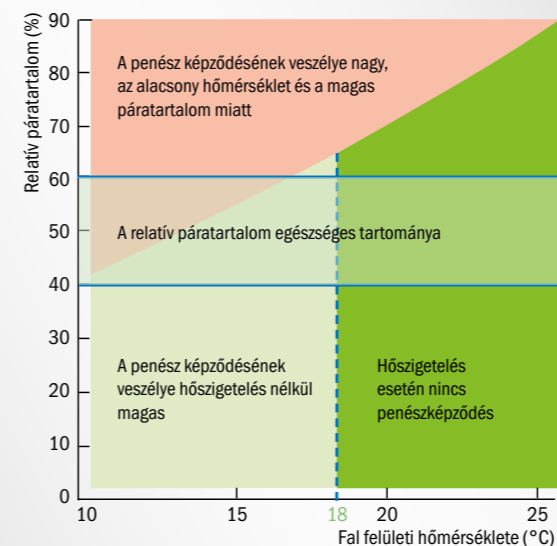
Hőhidnak nevezünk minden olyan pontot, vonalat vagy felületet, melynek hővezetése jobb (azaz hőszigetelése rosszabb), mint a kör-nyezetéé. A hőhidak belső oldali hőmérséklete

így alacsonyabb, ami egyet jelent a pára-lecsapódás veszélyével. A nedves, nyirkos felületek a penészesedés mellett az anyagok gyorsabb tönkremenetelét is eredményezik. A hőhid-hatást a külső oldali hőszigeteléssel

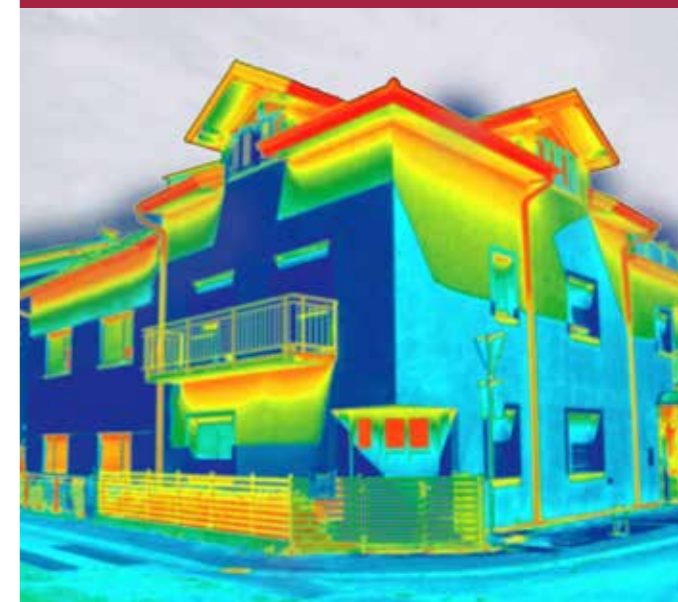
lehet elkerülni (vagy legalábbis nagymérték-ben csökkenteni). Érdeemes erre már a ter-vezés fázisában odafigyelni, mert a meglévő hőhidak utólagos kiküszöbölése már jóval nehezebb feladat.



### AZ IDEÁLIS LAKÓKLÍMA



### HŐHIDAK





Kezdjük a hőszigeteléssel

## Energiamegtakarítás

Manapság már nem kell senkinek sem bizonygatni azt, hogy a rosszul vagy egyáltalán nem szigetelt épületek milyen sok felesleges energiát fogyasztanak. A károsanyag-kibocsátás és a fokozódó energiaárak miatt a hőszigetelés fontossága évről-évre nő.

### Energiamegtakarítás hőszigetelő rendszerrel

Jó hír a felújítást tervezők számára, hogy minél energiapazarlóbb egy épület, annál látványosabb eredményt lehet elérni utólagos hőszigeteléssel.

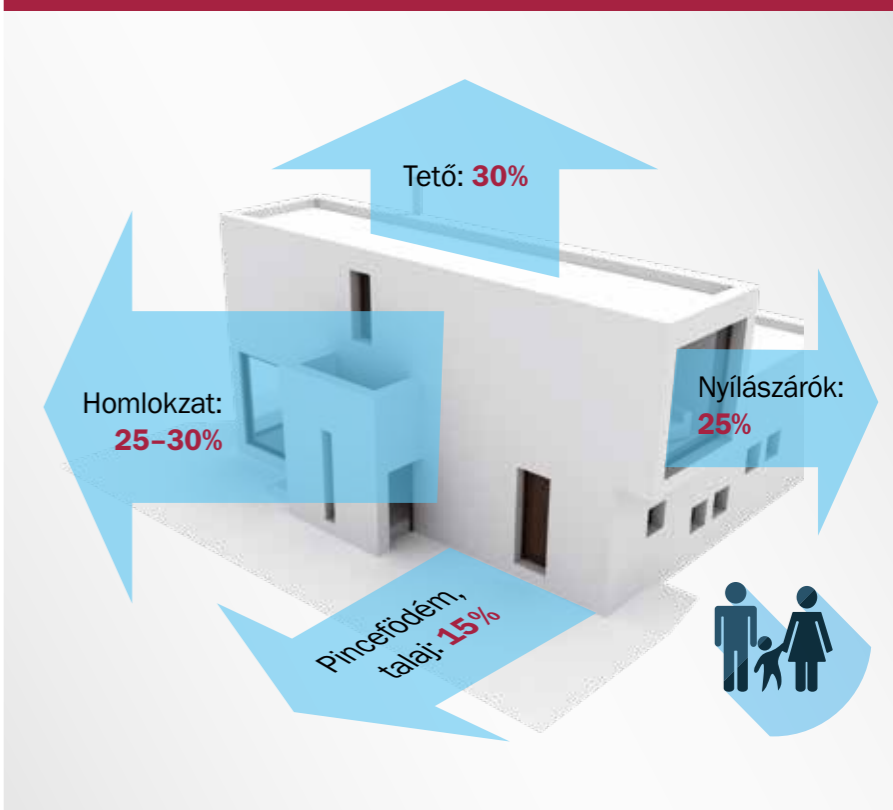
Egy épület hőveszteségének (épülettípustól függően) mintegy 25-30%-a a falakon keresztül távozik. A fűtési energiából a tetőn további 30%, az ablakokon átlagosan 25%, a padlón és a födémeken keresztül 15% vész el, a maradék pedig az egyéb szerkezeteken keresztül távozik. A falakon fellépő hőveszteség legnagyobb része megtakarítható az utólagos homlokzati hőszigeteléssel.



Minél rosszabb a falak hőszigetelő képessége, annál látványosabb eredményt érhetünk el. Egy hagyományos B 30-as téglából épült ház esetében pl. a falon fellépő hőveszteségnek akár 80-90%-át is megtakaríthatjuk egy 14-16 cm-es hőszigetelő rendszer beépítésével, így ez a beruházás már akár négy-öt év alatt megtérülhet!



### AZ ÉPÜLET HŐVESZTESÉGE SZERKEZETI ELEMENKÉNT





Fontos tudnivalók az elvárt minőség érdekében

## A hőszigetelő rendszerek felépítése

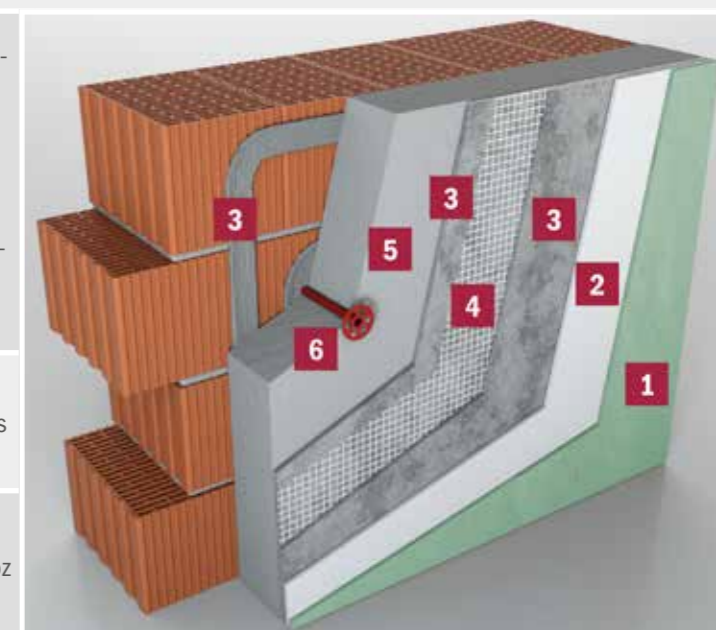
- A hőszigetelő lemezek hagyományos ragasztási módja az úgynevezett pont-perem módszer. Csak az így (vagy kivételes esetben a teljes felületen ragasztott) szigetelés tudja funkcióját maradéktalanul ellátni. Elmaradása hő- és páratechnikai, mechanikai problémákat okoz és tűzvédelmi szempontból veszélyes.
- A hőszigetelő lemezek fugáiba nem kerülhet ragasztó – ebben az esetben ugyanis hőhidak alakulhatnak ki.
- A hőszigetelő lemezek az esetek túlnyomó részében a ragasztás mellett dübelekkel is rögzítik. A nem megfelelő minőségű, nem bevizsgált dübelek használata súlyos károkat tud okozni.
- A ragasztótapaszt felhordása előtt ne feledkezzünk meg a különféle élvédőkről és egyéb csatlakozó profilokról, melyeknek majd szervesen kell kapcsolódnuk az alapréteghez (pl. nyílászárók sarkainál elhelyezendő diagonális háló megerősítés).
- A helyesen beágyazott, az előírt átlapolásokkal készített folytonos üvegszövet-réteg biztosítja a kellő mechanikai ellenállást a rendszernek. A frissen felhordott rendszeragasztóba úgy kell ágyazni az üvegszövet hálót, hogy a háló a ragasztóréteg közepére, ill. annak külső harmadába kerüljön. Az elkészített felületen az üvegszövet nem látszódhat át.
- A homlokzati hőszigetelések készítésének lépései nagyrészt úgynevezett nedves technológiák. Ez azt jelenti, hogy szárazépítéssel, szereléssel ellentétben itt nagy jelentősége van a víz jelenlétének, a száradásnak és a fizikai illetve kémiai kötésnek. A nedves technológiákban fontos szerepe van az előírt várakozási idők betartásának.
- A megfelelő időjárási körülmények legalább ilyen fontosak. A ragasztók és vakolatok kötése ugyanis egy bizonyos hőmérséklet alatt (leggyakrabban +5 °C) jelentősen lelassul, nagy páratartalom esetén le is állhat. Fontos tudni, hogy az előírt hőmérsékleti minimum nem csak a levegőre, hanem az alapfelületre és a felhordott anyagra is vonatkozik!



### ÉRVEK A BAUMIT HŐSZIGETELŐ RENDSZEREK MELLETT:

- Kellemes beltéri klíma egész évben
- A fűtési (és hűtési) költségek csökkentése
- Télen-nyáron védelmet nyújt a falazatoknak
- Megszünteti a hőhidakat
- Csökkenti a szén-dioxid-kibocsátást
- Maximális mértékben kihasználja a falak hőtároló képességét
- Esztétikus és kreatív homlokzati megoldások
- Megszünteti a penészesedés veszélyét
- Felújítás esetén növeli az ingatlan értékét

1. SZÍNES VÉKONYVAKOLAT	Befejező réteg, amely hozzájárul a rendszer időjárással szembeni védelméhez, és díszítő szerepe is van. A Baumit vékonyvakolatai a Baumit Life több, mint 1000 színében elérhetőek.
2. ALAPOZÓ	Festékszerűen felhordható réteg, amely az alaprétegre vihető fel és a fedőréteg alkalmazásának előkészítését szolgálja.
3. RAGASZTÓ-TAPASZ	A hőszigetelő lemez fal alapfelületre történő ragasztásához használt termék. Száraz, por alakú, gyárilag előkevert ragasztótapaszt, amelyhez csak előírt mennyiségű vizet kell hozzáadni.
4. ERŐSÍTŐ HÁLÓ	Lúgálló, üvegszövet háló erősítés, melyet a tapaszrétegbe ágyaznak be, hogy javítsák a mechanikai szilárdságát.
5. HŐSZIGETELŐ LEMEZ	Előregyártott, jó hőszigetelési tulajdonsággal rendelkező hőszigetelő lemez, mely lehet kőzetgyapot és polisztirol alapanyagú. Polisztirol lap esetén beszélhetünk a kiváló páraáteresztő képességű teljes keresztmetszetében perforált open lapról, vagy a különlegesen jó hőszigetelő tulajdonsággal bíró sűrű szürke színű grafitos lemezről.
6. RÖGZÍTÉS	Dübelek vagy speciális rögzítő elemek, amelyek segítik a rendszert a ragasztás mellett az alapszerkezethez rögzíteni.
KIEGÉSZÍTŐ ELEMÉK	Lezárások, illesztések, dilatációk, és felületi anyagváltások kialakításához (profilok, sarokvédő sínek stb.).



life.baumit.com

## Baumit Life színvilág

A Baumit Life nem egyszerűen „csak” Európa egyik legszelebb választékú homlokzati színrendszere, hanem egyéniséget teremt és életet lehel a homlokzatba. Egyedi karaktere a színek, a struktúrák, valamint az építészeti forma és a szerkezet kölcsönhatásának eredménye.

- 180 új színárnyalat
- Intenzív és gyönyörű
- Korlátlan tervezői lehetőségek

Több, mint 1000 szín – a lehetséges kombinációknak csak a képzelet szab határt. Épületeinknek sokáig az igényes belső terek kialakításával adtunk egyéniséget. Ám az idők változnak, napjainkban egyre többen fedezik fel a homlokzatokat, melyek egyedi karaktert adnak az épületnek.

A Baumit ezért kifejlesztette Európa egyik legszelebb és legszebb színválasztékát – a Baumit Life rendszert.

A több, mint 1000 különböző színárnyalat szinte végtelen szabadságot kínál a homlokzat-tervezéshez. Legyen szó finom pasztell árnyalatokról, a manapság divatos „földszínekről” vagy az intenzív sötét tónusokról – a Baumit Life korlátlan tervezési lehetőségeket kínál.

A Life rendszer szíve 114 fő tónusból áll, mind-egyikben további 8 színárnyalattal. A rendszert 12 speciális fehér tónus és 30 MosaikTop lábazati szín egészíti ki.

### A színek és ami mögötte van

A Baumit egyedi homlokzati színárnyalatainak mindegyike saját színkóddal rendelkezik, ami négy számjegyből áll – például 0413.



Az első három számjegy a színtónus számát jelöli. Az utolsó szám a színárnyalatot mutatja. 1-től 9-ig van besorolva, amelyben az 1-es a legintenzívebb színt, a 9-es pedig a legvilágosabbat jelöli.

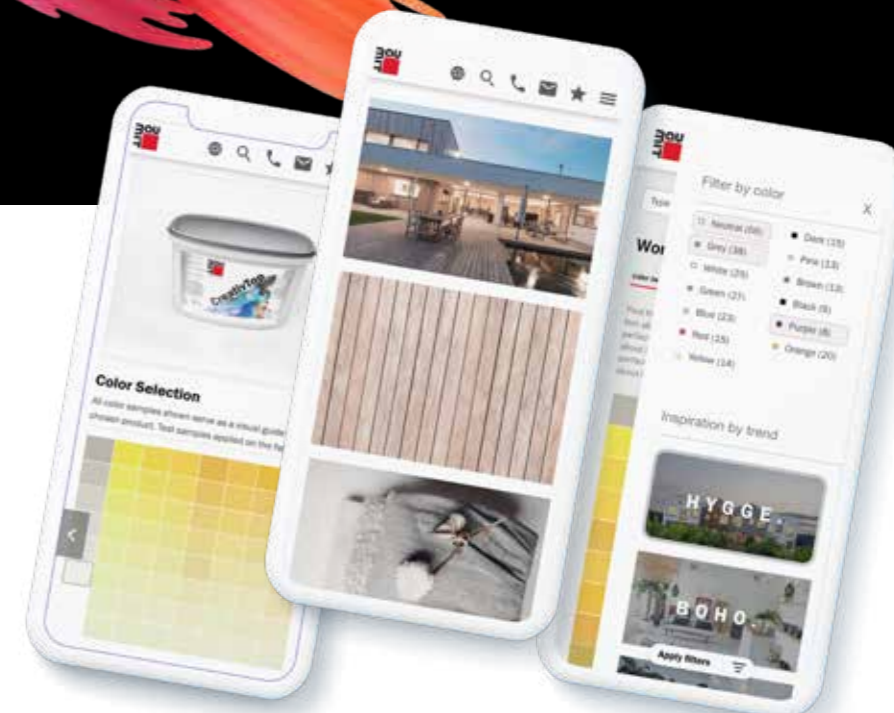
### Baumit Life

Tisztában vagyunk azzal, hogy a több, mint 1000 lehetőség közül nem is olyan egyszerű választani. Válasszon az interaktív és személyes tanácsok közül, hogy megtalálja a saját személyes homlokzati stílusát!



Olvassa be a QR kódot és válogasson a színek között, merítsen ihletet a leggyönyörűbb referenciákból, vagy vessen egy pillantást a legújabb homlokzati színtrendekre.

Ha kiválasztotta a megfelelő színt – jöhet a következő lépés! Merüljön el a részletekben, és tudjon meg többet a különböző textúrákról, árnyalatokról, vagy akár a hozzáillő színekről, hogy egyedi és harmonikus megjelenést kölcsönözhesen homlokzatának.



### FONTOS!

Tisztelt Vásárlóink figyeljenek arra, hogy a Baumit minőség nem egyedül egy különleges Life színárnyalatot jelent, a színek és a felületek tartóságáért csak tényleges Baumit rendszer és termékek beépítése esetén áll módunkban felelősséget vállalni! A Baumit népszerű Life színárnyalatok más vékonyvakolatokkal történő előállítás és keverése minőséghamisítás, vásárlót megtévesztő kereskedelmi gyakorlat!

**VÁLASSZA A BAUMIT LIFE SZÍNEIT, RAGASZKODJON A BAUMIT MINŐSÉGHEZ!**

És végül, de nem utolsósorban – nézze meg, hogy a kiváló minőségű Baumit termékek közül melyikben érhető el az Ön által kiválasztott szín.

### Termékminta rendelés

Ahhoz, hogy még jobban el tudja képzelni a tervezett színárnyalatot, javasoljuk, hogy területi képviselő kollégáinkon keresztül rendeljen termékmintát!

### FONTOS!

Felhívjuk szíves figyelmét, hogy a színekhez, színtáblákhoz, színtervekhez képest nyomda-, illetve gyártástechnikai okokból színárnyalati különbség lehetséges. Fontos tudni, hogy a valóságban, nagy felületen a színek más hatást keltenek, mint kisméretű képeken. Az ebből eredő félreértések előzetes színmintarendeléssel részben elkerülhetőek, továbbá a színminták nagyméretben segítik a választást. Vékonyvakolatok és festékek azonos szín esetén is – a struktúrából adódóan – optikai színkülönbséget mutathatnak. Kapart hatású struktúra esetén a kész felület színei feldolgozás után sötétebb tónusúak, mint a dörzsölt hatású struktúra esetében.

### BAUMIT SZÍNKÁRTYÁK

**Life** – A Baumit Life színvilág több, mint 1000 gyönyörű színét jeleníti meg, 180 új színárnyalattal.

**Mosaik Life** – Eredeti Baumit Mosaik és struktúraminták könnyen hordozható kártya formátumban: a Baumit Life 30 lábazati vékonyvakolatának színében. Praktikusan használható építkezéseken is.

**Trend Life** – A Baumit Life színvilág harmonikus, trendkövető 88 színéből összeállított színkártya, amely könnyen kezelhető és alkalmazási ötleteket is tartalmaz, így megkönnyíti a színválasztást.

Trendi és modern

## Baumit Trendszínek

A Baumitnál folyamatosan figyelemmel kísérjük a legújabb színtrendeket, ezért most további 180 divatos színnel bővítettük Life színrendszerünket!

- Természetes- és földszínek
- Tartós és gyönyörű tónusok
- Meleg és szürkés árnyalatok

Természetes- és földszínek, szürkés árnyalatok – ezek a színösszeállítások végre kijutnak a belső térből egyenesen a homlokzatra! Ezért a Baumit kibővítette a már létező Baumit Life homlokzati színrendszerét további 180 kiválasztott gyönyörű, hangulatos, trendi színárnyalattal.

### Tökéletes továbbfejlesztés

20 új színsorozat bővíti a meglévő Baumit Life színrendszert. Minden új sor kilenc különböző árnyalatból áll. Hogy az „újoncok” ne zavarják a megszokott rendet, a régi színszámok érvényben maradnak. Az új szín-sorozatok a meglévő jelölésrendszerbe kerültek beépítésre.

### Napjaink építészeti színtrendjei

Manapság a homlokzatok és a belső terek színvilága közti kapcsolat sokkal szorosabb, mint régen. A legismertebb – nem csak az építészetben alkalmazott színharmóniák: a hygge, a boho, a metál és a beton.



### Hygge

Hangulatos skandináv minimalista lakberendezési irányzat, mely egyre határozottabban homlokzati trenddé is kezd válni. A világos és kellemes árnyalatokat a fehér és a fa különböző színeivel kombinálják.



### Boho

Az erős és természetes színek – mint az arany, az okker, a rozsdás és fa különböző árnyalatai – nemcsak a belső tereket, hanem az épület „arcát” is meghatározhatják.



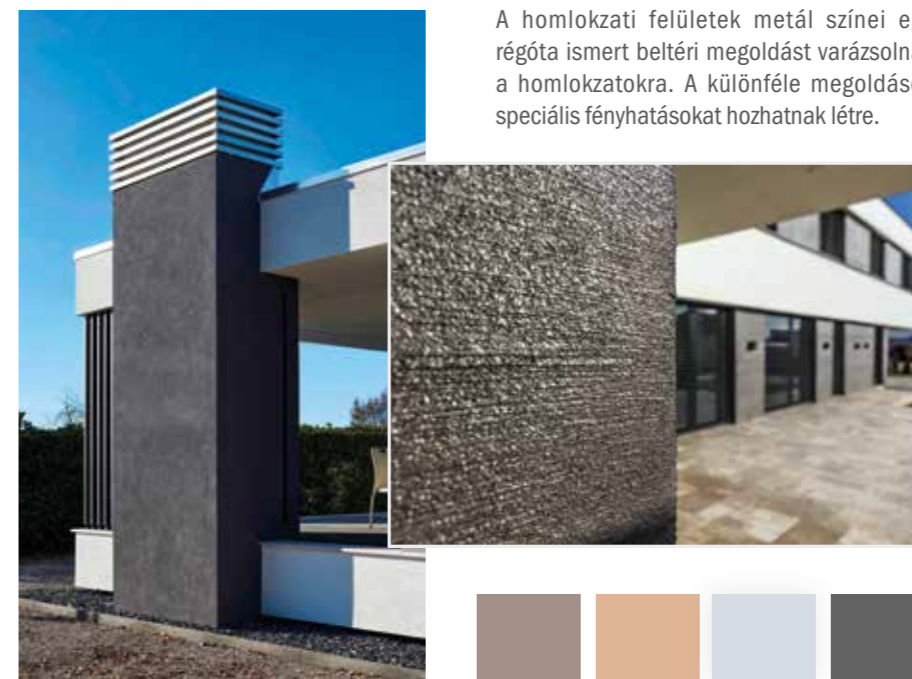
### Beton

A beton színvilág a hideg és a meleg színeket kombinálja. Célratörő és modern, melyben a beton a saját árnyalataiban jelenik meg.



### Metál

A homlokzati felületek metál színei egy régóta ismert beltéri megoldást varázsolnak a homlokzatokra. A különféle megoldások speciális fényhatásokat hozhatnak létre.



### ÚJ SZÍNÁRNYALATOK

180 új színárnyalat – napjaink divatos trendjei. Az új színek a meglévő színrendszerhez és struktúrákhoz illeszkednek jelentősen bővítve a kínálatot.



### SÖTÉT SZÍNEK A HOMLOKZATON

Az innovatív cool pigment technológiának köszönhetően a sötét színek kb. 10 °C-kal alacsonyabb hőmérsékletre melegednek fel. Ez nemcsak a városi környezetben tapasztalható hőséget csökkenti, hanem – a jóval kisebb hőmozgás miatt – a homlokzati felületek színtartósságához és élettartamuk meghosszabbításához is hozzájárulnak.





A Baumit fehér tónusai

## A fehér árnyalatai

Színtrendek jönnek és mennek, de a klasszikus fehér mindig népszerű választás marad, különösen a homlokzaton! Sötét színekkel kombinálva tökéletes harmóniát nyújt.

- 12 egyedi fehér árnyalat
- Az egyszerűség és a stílus ötvözete
- Tökéletessé teszi az épület homlokzatát

### A fehér hatása

A fehér a látható fény összes színét magába foglalja, mely tiszta formájában a teljesség mellett a színek hiányát is képviselheti. Egyszerű és puritán, tiszta és világos megoldásnak tűnik, ugyanakkor hűvösen elegáns és hivatalos is egyben.

A fehér homlokzatok hatása legalább olyan lenyűgöző, mint a színeseké. A tökéletes fehér árnyalat kiválasztása a homlokzatra sokszor

nem könnyű feladat. Nem csoda, hiszen a fehér falszín ritkán egyszerűen csak „fehér”. Tisztafehér? Piszkosfehér? Melegfehér? Hidegfehér? Még az árnyalatok közti apró különbségek is nagy hatással lehetnek az épület megjelenésére. A melegfehér színek piros, narancssárga és sárga árnyalatúak, ami lágy fényt és barátságos hangulatot eredményez.

A hűvösebb fehéreknek zöld, kék és lila árnyalatai vannak, tiszta és friss külsőt sugározva.

### A fehér 12 árnyalata

A fehér szinte megszámlálhatatlanul sok színárnyalatából a Baumit kiválasztotta a 12 legszebb fehér színt, és egy egyedi színkollekcióba fogta össze; a csillagfehértől (Star) az elefántcsontszíni (Ivory), az opáltól (Opal) a jég (Ice) színéig. Ez a színpaletta a fehér 12 árnyalata a Baumittól. Válasszon kedvére az új tónusokból, hogy időtlen megjelenést adjon a homlokzatnak – természetesen a jól ismert Baumit minőségben! Mind a 12 fehér tónus elérhető a Baumit StarTop és Color, a Baumit CreativTop, a Baumit SilikonTop és Color termékek kínálatában.

### Hűvösen és fehéren

A fehér homlokzatnak, letisztult és időtlen megjelenése mellett, a funkcionális szerepe is jelentős. A napsugárzást nagy mértékben visszatükrözi, ezáltal segít csökkenteni a túlmelegedett városok hőmérsékletét a forró nyári hónapokban.



### ÁRNYALATOK FEHÉR BEN

W1200 StarWhite	W1201 MineralWhite	W1202 CottonWhite	W1203 ChampagneWhite	W1204 LaceWhite	W1205 IvoryWhite
W1206 OpalWhite	W1207 AntiqueWhite	W1208 CeramicWhite	W1209 MagnoliaWhite	W1210 ShadowWhite	W1211 IceWhite



Baumit StarTop & StarColor

## Gyorsan száradó felület

A Baumit szilikonyanta-kötőanyagú vékonyvakolatainak következő generációja új adalékanyagot tartalmaz. A Baumit StarTop szerkezete hasonló a korallokhoz, fajlagos felülete nagy és a sok apró üregnek és pórusnak köszönhetően szinte mindig garantálja a száraz felületet.



- **Gyorsan száradó felület**
- **Kiváló feldolgozási tulajdonságok**
- **Algásodás és penészesedés elleni megnövelt védelem**

### Működés

A Baumit StarTop vékonyvakolatok a homlokzati vékonyvakolatok legújabb generációjához, az ún. hidrofób-hidrofil vékonyvakolatokhoz tartozik. A két tulajdonság (hidrofób = víztaszító illetve hidrofil = víz-„kedvelő”) látszólag ellentmondásban áll egymással. Nézzük meg részletesebben, hogy milyen elvek alapján működik ez a speciális kötőanyag!

### Korall

A korall felépítéséhez hasonlóan a Baumit StarTop vékonyvakolat is porózus kialakítású, sok apró üregből és pórusból áll, ami a rákerülő víz nagyobb felületen történő eloszlását és felszívódását eredményezi. Az eredmény a homlokzat gyors száradása lesz. A vékonyvakolat felülete azonban vízlepergető hatású, aminek köszönhetően a homlokzatot érő nedvesség nagyobb része azonnal távozik a felületről. A korallhoz hasonló mikroszerkezet tehát csak a nedvességnek a homlokzaton maradó részét szívja fel.

### Új generációs vékonyvakolat

A szárazpórus-hatás annak köszönhető, hogy a vékonyvakolat adalékanyaga egyszerre hidrofób és hidrofil tulajdonságú. A nedvesség nagyobb részét lepergeti, míg a maradékot gyorsan magába szívja, majd a porózus szerkezetnek köszönhetően ugyanilyen gyorsan el is párologtatja. A fentiek miatt a homlokzat tiszta és újszerű állapotát hosszútávon megőrzi, hiszen mindig száraz lesz a felület, ezáltal az alga- és gombafertőzések kialakulásának esélye minimális.

### MIKROSKÓPOS FELVÉTEL



A korall felépítéséhez hasonlóan a Baumit StarTop vékonyvakolat is porózus kialakítású, sok apró üregből és pórusból áll.

### Mitől marad tiszta és száraz a homlokzat?

Ha a homlokzatot hosszabb ideig nedvesség éri, akkor az ideális táptalajt jelent a gombák és az algák számára. A homlokzat hamar elveszíti eredeti fényét és a megjelenő zöldes-fekete foltok miatt szennyezettnek, koszosnak tűnik. A Baumit StarTop vékonyvakolat alkalmazásával hosszú ideig tiszta és ragyogó homlokzatok alakíthatók ki, mivel ez a szilikon kötőanyagú vékonyvakolat az előzőekben megismert szárazpórus-hatással rendelkezik.

### Hidrofób jelleg

A vékonyvakolat hidrofób jellege fokozott vízlepergető hatást eredményez. Az esőcseppek nagyon könnyen leperregnek a homlokzatról és magukkal viszik a szennyeződések egy részét.

### Hidrofil jelleg

Ködös, párás reggeleken a felület hidrofil tulajdonságának és korallhoz hasonló szerkezetének köszönhetően a vékonyvakolaton maradó nedvesség pillanatok alatt felszívódik a vékonyvakolat legfelső rétegébe. Amikor a nap kisüt, a nedvesség a nagy felületen gyorsabban párolog el.

### Szárazpórus-hatás

A Baumit StarTop vékonyvakolat gyorsan száradó felületet biztosít, amely fokozott védelmet nyújt az algák és a penészesedés ellen, valamint ideális feldolgozási tulajdonságokkal rendelkezik.

### Aktív és passzív védekezés az algák és a gombák ellen

A fent ismertetett működési elv az ún. passzív védelem kategóriájába tartozik, hiszen a fertőzés kialakulásának egyik feltételét – a nedvességet – akadályozza meg a homlokzati felületen. Az ún. aktív védelem (a vékonyvakolat anyagába kevert algaölő vegyszer) nem járható út, hiszen az egyre szigorúbb környezetvédelmi előírások és az épített környezetünkkel szemben támasztott igények nem teszik lehetővé azt, hogy a vékonyvakolatokba olyan adalékokat illetve vegyszereket keverjenek, melyek a nem kívánt fertőzéseket vegyi úton pusztítják el! Éppen ezért az algák és gombák elleni védekezés ma ismert leghatékonyabb módja az, ha a fertőzést nem elpusztítjuk, hanem megakadályozzuk.





Sötét színek a hőszigetelésen

## Baumit PuraTop és PuraColor

A homlokzatokon egyre gyakrabban találkozunk sötét, intenzív árnyalatokkal. A fokozott felmelegedés veszélye miatt ez a trend mindeddig komoly kihívás elé állította az épülettulajdonosokat, a tervezőket és a kivitelezőket.

- Teljes színpaletta
- Intenzív, sötét színek
- Cool pigment technológia

Az intenzív, sötét színek egyre divatosabbak. A vakolt felületeken megjelenő erős tónusok azonban nem kis kihívást jelentenek a gyártók számára, hiszen a foltosodás, a túlzott felmelegedés és a kifakulás esetleges veszélye csak magas minőségű anyagokkal kerülhető el.

### Festékek és vékonyvakolatok: sötét és intenzív árnyalatok

Az épületek tulajdonosainak és a tervezőknek sokáig nem volt túl sok választása akkor, amikor nem a hagyományosan világos és szokásos színekkel képzelték el a homlokzatokat. A Baumit PuraTop és a PuraColor színválasztéka még a Baumit Life színek között is egyedülálló: gyakorlatilag végtelen lehetőségeket kínál a színek kiválasztásakor.

Ez a 114 sötét, intenzív színárnyalat képezi a Baumit Life színrendszer alapját, ezekből a színekből származtathatóak a különféle szín családok a termékpalettán.

Az intenzív sötét színek az erős felmelegedés veszélye miatt olyan ún. cool pigmentekkel kerülnek legyártásra, melyek alkalmazásával a felület felmelegedése jóval alacsonyabb lesz. Ez azt is jelenti, hogy végre ezek az árnyalatok is felhordhatók nagy felületekre, akár a teljes homlokzatra, még hőszigetelő rendszerekre is.

### 114 INTENZÍV SZÍNÁRNYALAT

0021	0031	0041	0051	0061	0071	0081	0121	0131	0141	0151	0161	0171	0181
0191	1251	1261	1271	0201	0211	0221	0231	0241	0281	0291	0301	0311	0321
0331	0341	0351	0361	0371	0381	0391	1281	1291	0401	0411	1311	1301	0421
0431	0441	0451	0461	0471	0481	0491	0501	0511	0521	0561	0571	0581	0591
0601	0611	0621	0631	0671	0681	0691	0701	0711	0721	0731	0741	0751	0761
0771	0781	0791	0831	0841	0851	1321	0861	0871	0881	0891	0901	0911	0921
0931	1381	1341	1351	1361	1371	0971	1331	0981	0991	1001	1011	1411	1021
1401	1391	1031	1041	1051	1061	1071	1421	1111	1121	1131	1141	1431	1441
1151	1161	Felhívjuk szíves figyelmüket, hogy a színek árnyalatához, színtáblához, színtervekhez képest nyomda-, illetve gyártástechnikai okokból színárnyalati különbség lehetséges. Fontos tudni, hogy a valóságban, nagy felületen a színek más hatást keltenek, mint kisméretű képeken. További információk a 26. oldalon található!											



Sötét színek a hőszigetelésen

## A „cool pigmentek”

A színezőpigmentek, az ún. cool pigmentek a napfény legnagyobb részét visszaverik, ezáltal az ilyen pigmentekkel színezett sötét felületek alkalmasak arra, hogy hőszigetelő rendszerek felületére hordják fel őket.

- Csökken a felületi hőmérséklet
- Kizárólag Pura és Star termékekben
- Sötét színek is lehetségesek hőszigetelő rendszereken

A színezőpigmentet gyárilag keverjük hozzá a homlokzatfestékekhez és a színezővakolatokhoz, lehetővé téve ezáltal, hogy az összes Baumit szín felhordható legyen akár nagy felületekre, hőszigetelő rendszerekre, vagy hagyományos vakolt felületekre is.

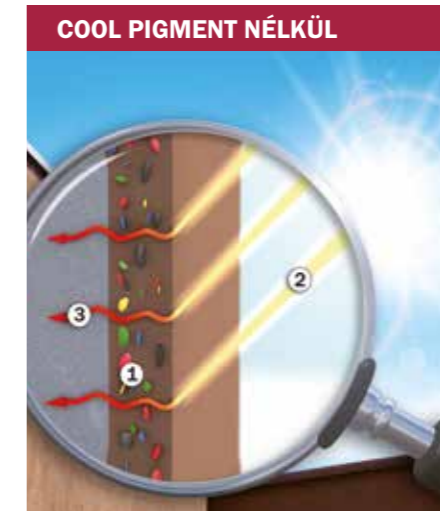
A normál pigmentekkel ellentétben (amelyek a napfény nagy részét elnyelik) a cool pigmentek alkalmazásával elérhető, hogy ugyanolyan szín alkalmazása esetén a homlokzat felületi hőmérséklete jóval alacsonyabb legyen a hagyományos megoldásokhoz képest.



### A TSR és a HBW-érték

A világossági érték azt mutatja meg, hogy az adott szín az elméleti tiszta fehérhez (HBW=100) és az elméleti koromfeketéhez (HBW=0) képest hol helyezkedik el fényvisszaverés szempontjából. Míg a HBW-érték csak a látható hullámhossztartományt, addig a TSR-érték emellett az ultra ibolya és az infravörös sugárzást is figyelembe veszi. Minél magasabbak ezek az értékek, annál jobb a felület fényvisszaverő képessége és annál kisebb a felület felmelegedése.

A cool pigmentek kizárólag a Baumit StarTop/Color és a PuraTop/Color termékekben rendelhetők.



#### Cool pigment nélküli felület

- 1 Általános pigment
- 2 Napfény
- 3 A nem visszavert sugarak hő formájában oszlanak szét a falazatban.



#### Cool pigmentes felület

- 1 Cool pigment
- 2 Általános pigment
- 3 Napfény
- 4 Visszavert napfény

Különleges felületek

## Baumit CreativTop

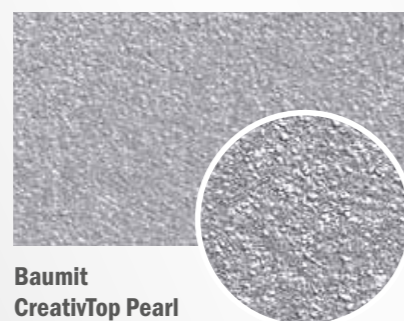
Vakolt felületek esetén igazán látványos, egyedi felületi megjelenést nem csak színekkel alakíthatunk ki. A kreatitásnak szinte semmi nem szab határt, mert a Baumit CreativTop modellező vékonyvakolatával a legkülönbözőbb struktúrák állíthatók elő.

- Feldolgozásra kész
- Modellező vékonyvakolat
- Különböző felhordási technikák

A Baumit Life színvilág kombinálva a Baumit CreativTop modellező vékonyvakolat sokoldalúságával határtalan lehetőségeket nyújt. Ez a vékonyvakolat 912 különböző színárnyalatban áll rendelkezésre, struktúrái a legkülönbözőbb módon kombinálhatók, így egyedi megjelenésű homlokzatokkal színesíthetjük épületeinket. Akár strukturált, elmosott, finom-, ill. durvaszemcsés, betonhatású, sima vagy számtalan más felületi kialakítást szeretnénk, mindez a Baumit CreativTop vékonyvakolatokkal valósággá válhat. Épületeink homlokzata így nemcsak a színválasztással válhat egyedivé, hanem felületi megjelenésében is. Mindezt hat különböző szemcsenagyságú alapstruktúra (a durvától a legfinomabbig) és több tucat felhordási technika kreatív kombinációja teszi lehetővé.



### CREATIVTOP VARIO, PEARL ÉS SILK



Baumit CreativTop Pearl és Baumit Metallic Titan



Baumit CreativTop Silk és Baumit Metallic Gold



#### Javasolt rétegrend a CreativTop hőszigetelő rendszereken történő alkalmazására:

- CreativTop Pearl vagy CreativTop Silk (a sima felületért)
- CreativTop Vario (kiegénylítő réteggént)
- UniPrimer vagy PremiumPrimer
- StarContact vagy StarContact White ragasztótapasz
- StarTex erősítő háló
- Hőszigetelő lemez
- StarContact vagy StarContact White ragasztótapasz

#### Az eredmény számít

A Baumit PremiumPrimer alapozó száradása után egyből kezdhethetjük a Baumit CreativTop felhordását. A szükséges felhordási vastagság függ az alkalmazott feldolgozási technikától. A Baumit CreativTop szemcsőösszetétele és alakíthatósági ideje lehetővé teszi, hogy különleges szerszámokkal olyan felületi struktúrákat hozzunk létre akár kül-, akár beltérben, melyek a hagyományos vékonyvakolatokkal (kapart és dörzsölt struktúra) nem lennének megvalósíthatók.

#### Sokoldalú és egyszerűen alkalmazható

A feldolgozásra kész CreativTop univerzálisan felhasználható, akár kézzel, akár géppel könnyen felvihető. Alkalmazható Baumit homlokzati hőszigetelő rendszereken, régi és új ásványi vakolatokon, simítóvakolatként betonfelületeken, szerves kötőanyagú simítóanyagok áthúzására és vakolására vagy akár Sanova felújító vakolatrendszerre is.

#### A festett hatású, sima felület titka

Két különböző rétegfelépítés közül választhatunk: CreativTop Pearl vagy CreativTop Silk alkalmazásával.

- A CreativTop Pearl használata az egyszerűbb, gyorsabb megoldás. Felhordása ugyanúgy történik az alapfelületre, mint a hagyományos vékonyvakolatoké. Finomszemcsés, homogén felületet ad és 758 színben kapható.

- A CreativTop Silk a másik lehetőség, amelynek alkalmazásához valamivel komolyabb technikai felkészültség szükséges, hiszen a folyamat több lépésből áll. Az alapfelületre felhordott CreativTop Vario strukturált felületét a CreativTop Silk két rétegének hozzáadásával szinte teljesen simává varázsolhatjuk.

A felületek színezéséhez a 912 színben elérhető StarColor festéket, vagy a kreatív megoldásokat biztosító Metallic, Glitter vagy Lasur dekor festékeket ajánljuk.



#### Kivitelezés

A munka megkezdése előtt elő kell készíteni az alapfelületet. Első réteggént hordjunk fel egy réteg CreativTop-ot. Ahogy ez teljesen megszáradt, következhet a kiválasztott típusú második réteg (pl. CreativTop Pearl vagy CreativTop Silk). Kültérben a CreativTop Silk önnálló réteggént nem alkalmazható, szükséges még egy védőréteg felhúzója.

#### A CreativTop Vario, Pearl és Silk a szemcseméretben különböznek egymástól:

- CreativTop Vario: 1,5 mm
- CreativTop Pearl: 0,5 mm
- CreativTop Silk: 0,1–0,2 mm



A minőségi védelem

## Baumit MosaikTop

A már jól ismert, legendás Baumit lábazati színek új generációja speciális köpehely adalékkal készül. Ezek, a több színben hozzáadott természetes adalékanyagok a felületnek különleges, csiszolt kő-hatású megjelenést adnak.

- Mosható
- Víztaszító
- Magas mechanikai szilárdságú

A lábazat a homlokzat leginkább igénybe vett része. Erős mechanikai igénybevétel, az olvadó hó és a csapóeső szinte egész évben állandó terhelést jelentenek a lábazatok számára.

A Baumit MosaikTop különösen alkalmas olyan falfelületekre, amelyek nagy mechanikai igénybevételnek vannak kitéve. Víztaszító és jól ellenáll a szennyeződéseknek is.

### A Baumit MosaikTop színválasztéka megújult!

A manapság nagyon kedvelt sötét földszínekből most szélesebb színpalettáról lehet választani; a barna és szürke színű sötét árnyalatokkal bővült. A továbbfejlesztett receptúrának köszönhetően a MosaikTop mostantól még könnyebben és gyorsabban dolgozható fel. Erős mechanikai ellenállása garantálja, hogy a lábazatot érő komolyabb igénybevételeknek is tartósan ellenáll.

A színválaszték garantálja, hogy minden stílushoz megtalálhatjuk a leginkább megfelelő színt. A különféle színű kövek által kiadott „pixeles” színhatásnak köszönhetően a lábazatra kerülő – sokszor elkerülhetetlen – szennyeződések sokkal kevésbé vehetők észre.

### Alkalmazás

A Baumit MosaikTop lábazati vékonyvakolatot alaposan, egy lassan forgó keverővel keverjük fel a felhordás előtt. Rozsdamentes acél simítóval másfélszeres szemcsevastagságban húzzuk fel, majd még nedves állapotában, megszakítás nélkül, mindig azonos irányban, glettvassal simítsuk el. A termék feldolgozásra kész, nem kell hozzá vizet adni.

### Alkalmas alapelületek

- Ásványi alapelületek
- Dörzsölt mészcement és a cement vékonyvakolatok
- Beton

### MOSAIK – TERMÉSZETES SZÍNEK



M 337 Montblanc



M 338 Olympus



M 339 Castle



M 340 Babia



M 341 Rocky



M 342 Everest

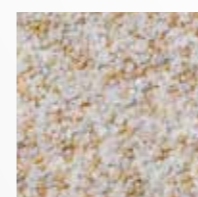


M 343 Etna

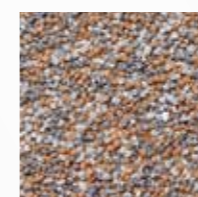


• M 344 Vesuvius

### MOSAIK – ALAPSZÍNEK



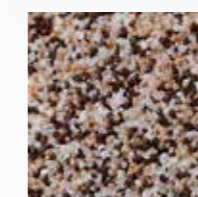
M 301 Albaron



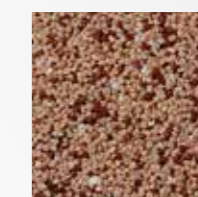
M 302 Monviso



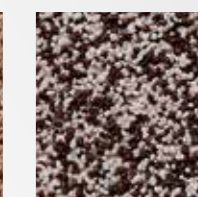
M 303 Matterhorn



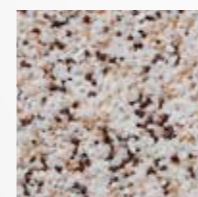
M 304 Denali



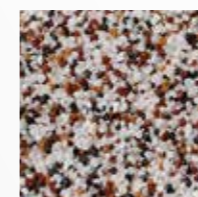
M 305 Victoria



M 306 Parnass



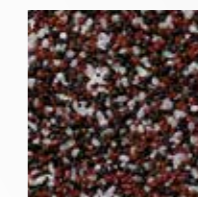
M 307 Bistra



M 308 Kope



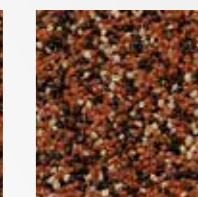
M 312 Cook



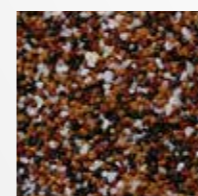
M 313 Athos



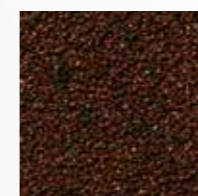
• M 314 Ararat



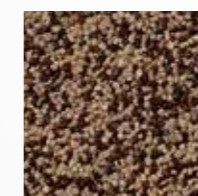
M 315 Rodna



M 316 Kosh



• M 317 El Capitan



M 318 Rax



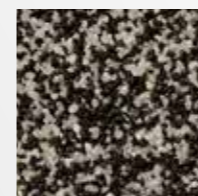
M 325 Bellavista



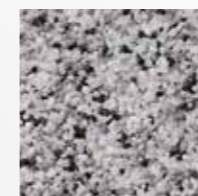
M 326 Triglav



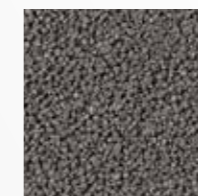
M 327 Rushmore



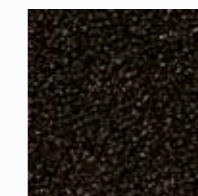
M 328 Durano



M 329 Cristallo



M 330 Elbrus



• M 331 Nemrut

Tekintettel arra, hogy a Baumit MosaikTop lábazati vékonyvakolatok színezett és természetes kövekkel kerülnek színezésre (nem pigmentekkel), ezért az itt bemutatott színmintáktól és egyéb nyomtatott színkártyáktól a végső felület árnyalataiban eltérhet. A • jelölésű színek hőszigetelő rendszereken korlátozottan használhatók.



Gyors és egyszerű

## Baumit ragasztótapaszok

Az új géltechnológiának köszönhetően a jól ismert Baumit homlokzati ragasztótapaszok feldolgozása mostantól fogva még egyszerűbb és gyorsabb!

- Gyors
- Egyszerű
- Környezetbarát

A ragasztótapaszok mechanikai szilárdsága, minősége, teljesítménye és biztonsága kulcsfontosságú a hőszigetelő rendszerek hosszú élettartamának szempontjából. De a megbízhatóság nem minden. A könnyű bedolgozhatóság óriási szerepet játszik abban, hogy az építkezésen végzett munka gyors, hatékony és egyszerű legyen.

### Bizalom és biztonság

Az egyre gyorsuló építési tempó, az időjárás körülmények változásai és az egyre változatosabb funkcionális feladatok egyre nagyobb biztonságot igényelnek a feldolgozás és a tartósság tekintetében.

Bár a Baumit ragasztótapaszok évtizedek óta ismert és jól bevált termékek a magyar piacon – mégis mindent megteszünk annak érdekében, hogy még jobbá tegyük őket.

### Gél-technológia – a következő lépés

A kutatás-fejlesztés területén szerzett több éves tapasztalat, valamint az építkezésekről kapott visszajelzések alapján most megújítottuk a Baumit openContact, a Baumit StarContact, a StarContact White és a Baumit ProfiContact ragasztóinkat.

A könnyebb bedolgozhatóság, a magasabb minőség és a gyors munkavégzés titka a Gél-technológia.



Az új gél-technológia különösen rugalmas felületet eredményez, ugyanakkor gyorsabb és egyszerűbb feldolgozást biztosít. A csökkentett károsanyag-kibocsátású gyártási eljárások is különösen fenntarthatóvá teszik ezt a megoldást.

### GÉPPEL IS FELHORDHATÓ

Az egyenetlesebbé váló konzisztencia és a továbbfejlesztett összetétel lehetővé teszi a Gél-technológiájú ragasztók gépi felhordását is – jelentősen csökkentve ezáltal a kivitelezés idejét.

### Érezhető a különbség

Az új Gél-technológiának köszönhetően most igazán érezhető a kivitelezési különbség. Az új ragasztótapaszok eredményei lenyűgözőek: rugalmasabbak, finomabbak és krémesebbek. A felületek egyenetlesebben záródnak a beágyazott háló felett is, mechanikai ellenállásuk kiemelkedő. A kivitelezés ezekkel a termékekkel gyorsabbá válik.

### A rugalmasság a legfontosabb

A Baumit hőszigetelő rendszerek tervezett élettartama több évtized. Ez alatt az idő alatt a rendszereknek számtalan mechanikai és időjárási terhelést kell biztonsággal viselniük – a felület károsodása nélkül. Magától értetődik, hogy minél ellenállóbb és minél rugalmasabb egy ragasztótapasz, annál hosszabb a hőszigetelő rendszer élettartama.

### Fenntarthatóság a gyártásban

A hőszigetelés úttörőjeként a kezdetek óta közel 50%-kal tudtuk csökkenteni a termelés károsanyag-kibocsátását, hogy hozzájáruljunk a fenntartható jövőhöz.

### Látható különbség

Az új gél-technológiával készülő ragasztótapaszok csomagolása is megújult, hogy a külső is igazodjon a prémiumminőségű belső tartalomhoz.

### openContact

Páraáteresztő, fehér színű, ásványi kötőanyagú, por alakú ragasztó a Baumit open hőszigetelő lemezek ragasztásához és tapaszolásához, valamint üvegszövet beágyazásához, kézi és gépi felhasználásra. Speciálisan a Baumit open Klíma-homlokzathoz kifejlesztve.

- Prémiumminőségű
- Kiváló páraáteresztő
- Kiváló feldolgozási tulajdonságú



### StarContact White

Kiváló minőségű, cementbázisú, fehér színű, por alakú ragasztótapasz grafitos, polisztirol és ásványi homlokzati lemezek ragasztásához és tapaszolásához, valamint üvegszövet beágyazásához. Tapaszként betonfelületre is alkalmas.

- Nagyfokú rugalmasság
- Kiváló tapadószilárdság
- Megakadályozza a repedések kialakulását



### StarContact

Cementbázisú, kiváló minőségű, por alakú ragasztó StarTherm valamint egyéb polisztirol és ásványi homlokzati és lábazati lemezek ragasztásához és tapaszolásához, valamint üvegszövet beágyazásához, kézi és gépi felhasználásra. Tapaszként betonfelületekre is alkalmas.

- Kiváló rugalmasság
- Rendkívüli időjárásállóság
- Nagyon jó feldolgozási tulajdonságok



### ProfiContact

Cementbázisú, emelt minőségű por alakú ragasztó Baumit ProTherm, valamint egyéb polisztirol, ásványi és XPS hőszigetelő lemezek ragasztásához és tapaszolásához, valamint üvegszövet beágyazásához, kézi és gépi felhasználásra. Tapaszként betonfelületekre is alkalmas.

- Kiváló ár-érték arány
- Flexibilis és időjárásálló
- Egyszerűen alkalmazható





**OPEN RENDSZER**



- Optimális, egészséges beltéri klíma
- Védelem a falak penészesedése ellen
- Kimondottan családi házakra fejlesztve

**openTop**  
openTop\*  
CreativTop\*

**PremiumPrimer**

StarTex

**openContact**

StarTrack ragasztótárcsa, Baumit S dübel,  
Baumit N dübel

**openReflect, openPlus,  
openTherm**

**openContact**

\*A termék alkalmazását lásd a műszaki lapban.



**STAR EPS GRAFIT RENDSZER**



- Értékteremtés és biztonság
- 23%-kal hatékonyabb hőszigetelés
- Baumit StarTrack ragasztótárcsával is alkalmazható

**StarTop**  
PuraTop\*, SilikonTop  
CreativTop\*

**PremiumPrimer**

StarTex

**StarContact White  
StarContact**

StarTrack ragasztótárcsa, Baumit S dübel,  
Baumit N dübel, Ecotwist

**StarTherm grafit reflex  
StarTherm EPS grafitos**

**StarContact White  
StarContact**



**STAR ÁSVÁNYI RENDSZER**



- Kiváló páraáteresztés és akusztika
- Hőszigetelés természetes anyagokkal
- Hőszigetelés és homlokzatképzés egyben

**StarTop**  
PuraTop\*, SilikatTop  
CreativTop\*

**PremiumPrimer**

StarTex

**StarContact White  
StarContact**

Baumit S dübel, Baumit N dübel,  
H4 eco dübel

**StarTherm Mineral**

**StarContact White  
StarContact**

\*A termék alkalmazását lásd a műszaki lapban.



**PRO RENDSZER**



- Tartós és megbízható
- Jól bevált, költséghatékony
- Panel- és társasházak homlokzati felújítására ideális

**GranoporTop**  
PuraTop\*  
CreativTop\*

**UniPrimer**

StarTex

**ProfiContact**

StarTrack ragasztótárcsa, Baumit N dübel,  
H4 eco dübel, IDK-N dübel, Ecotwist

**ProTherm**

**ProfiContact**

SZÍNES VÉKONYVAKOLAT
ALAPOZÓ
ERŐSÍTŐ HÁLÓ
RAGASZTÓTAPASZ
RÖGZÍTÉS
HŐSZIGETELŐ LEMEZ
RAGASZTÓTAPASZ



Megfelelő páraáteresztés

## Baumit open hőszigetelő rendszer

- **Optimális, egészséges beltéri klíma**
- **Védelem a falak penészesedése ellen**
- **Kimondottan családi házakra fejlesztve**

### Baumit open hőszigetelő rendszer: egyesíti a polisztirol és az ásványgyapot előnyeit

Tudományos kísérletekkel meggyőzően igazolható, hogy a helyiségekben keletkezett párának csak a töredéke (max. 3-5%) távozik a falakon keresztül – teljesen függetlenül a homlokzati burkolatok páraáteresztő képességétől. A gyakorlatban ez azt jelenti, hogy a külső falak még részben sem képesek átvenni a szellőztetés szerepét.

Az egyre korszerűbb építőanyagok (pl. légzáró ablakok) fejlődésével tudomásul kell vennünk, hogy a szellőztetés hagyományos módjait helyett újakat kell keresnünk. A falakon áthaladó minimális mennyiségű pára és a falakban felgyűlt építési nedvesség miatt továbbra is fontos szempont, hogy réteges falszerkezeteink páratechnikailag kifelé nyitottak legyenek.



Ez azt jelenti, hogy a szerkezetben kifelé haladva az egyes rétegek páraellenállása egyre kisebb kell, hogy legyen.

Ezt a feltételt számítással a polisztirolos rendszerek esetében is biztosítani lehet, de komoly probléma adódhat akkor, ha a szigetelni kívánt épület falszerkezetének paramétereit nem ismerjük.

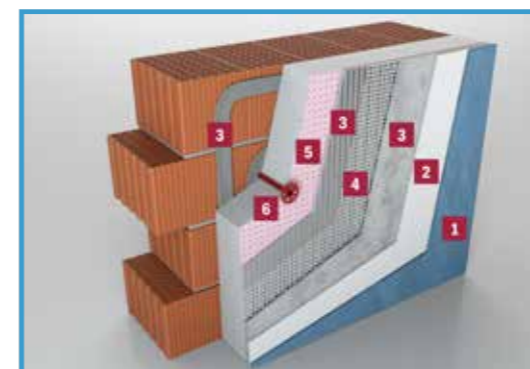
A Baumit open rendszer használatával ez a nehézség kiküszöbölhető, hiszen a lemezek perforálásából adódó jobb páraáteresztés olyan mértékű tartalékot és biztonságot ad, hogy nyugodt szívvel használhatjuk ismeretlen összetételű, vegyes, különleges (pl. vályog, pórusbeton) falszerkezetek esetében is, melyeknél a páratechnikai ellenőrzés nem oldható meg. Az open rendszer működését a kifejezetten ehhez a rendszerhez kifejlesztett rendszerelemek biztosítják. Az openTop vékonyvakolat és az openContact ragasztótapasz páraáteresztő képessége a perforált polisztirol lapok páraáteresztéséhez igazodik, ezzel biztosítva a páratechnikailag kifelé nyitott szerkezetet.

### A Baumit open homlokzati hőszigetelő rendszer egyértelmű előnye

A Baumit open rendszer egyesíti az ásványgyapot szigetelések előnyeit, mint a jó páraáteresztés és a természetes lakóklíma, valamint a polisztirolos rendszerek kedvező tulajdonságait, mint a kedvezőbb ár, könnyű kivitelezés, csiszolhatóság, alakíthatóság és a kisebb súly. A rendszerbe beépíthető még a CreativTop modellező vékonyvakolat. Az open hőszigetelő rendszer a hagyományos dübelek mellett a StarTrack ragasztótárcsával is rögzíthető.



Baumit hőszigetelő rendszerekre  
**25+5**  
év  
RENDSZER  
GARANCIA



### ELŐNYÖK

- Az open lemez páraáteresztése megegyezik a kerámiateglákéval ( $\mu=10$ )
- Védelem a falak penészesedése ellen
- Optimális, egészséges beltéri klíma
- Ideális megoldás vályogfalak utólagos szigetelésére
- Vegyes és különleges (pl. pórusbeton) falazatokhoz ideális megoldás
- Megoldás ismeretlen összetételű falazatok szigetelésére
- Az építési nedvesség jóval gyorsabban távozik a falazatból



### RENDSZERELEMEK

- 1 openTop**  
Prémiumminőségű homlokzati vékonyvakolat
 
- 2 PremiumPrimer**  
Emelt minőségű, kiváló fedőképességű, feldolgozásra kész alapozó, bármely Baumit vékonyvakolat alá
 
- 3 openContact**  
Páraáteresztő, fehér színű, ásványi kötőanyagú, por alakú ragasztó
 
- 4 StarTex**  
Lúgálló erősítő üvegszövetháló nagy felületekre
 
- 5 openReflect**  
Homlokzati hőszigetelő polisztirol lemezek ezüstszerű színben, különlegesen jó páraáteresztő és hőszigetelő képességgel
 
- 6 Baumit S dübel**  
Kimagasló terhelhetőségű, univerzális, önsüllyesztő és önellenőrző csavaros dübel az esetleges dübelrajzolatok megelőzésére
 

## RENDSZERELEMEK



### openContact

Páraáteresztő, fehér színű, ásványi kötőanyagú, por alakú ragasztó a Baumit open hőszigetelő lemezek ragasztásához és tapaszolásához, valamint üvegszövet beágyazásához, kézi és gép felhasználásra. Speciálisan a Baumit open Klímahomlokzathoz kifejlesztve.

- Prémiumminőségű
- Kiváló páraáteresztő
- Kiváló feldolgozási tulajdonságú

openContact		Cikkszám
Anyagszükséglet:	kb. 4,5–5,5 kg/m <sup>2</sup> ragasztáshoz, kb. 4,5–5 kg/m <sup>2</sup> tapaszoláshoz	123359
Kiadósság:	kb. 2,4–2,7 m <sup>2</sup> /zsák	
Kiszerezés:	25 kg/zsák, 48 zsák/raklap = 1200 kg	



### openReflect

A Baumit openReflect homlokzati hőszigetelő lemezek ezüstszürke színű, teljes keresztmetszetükben perforált, különlegesen jó hőszigetelő és páraáteresztő képességű polisztirollemez (μ érték = 10) grafitórleménnyel, speciálisan a Baumit open Klímahomlokzathoz kifejlesztve. A lemezek frontoldala felületkezelt, funkciója, hogy kivitelezéskor ne melegedjen át a napsugárzás hatására a sötét színű grafitórleményt tartalmazó lemez.

Hővezetési tényező (λ) = 0,031 W/mK

- Kiváló páraáteresztés
- Hatékony hőszigetelés
- Megbízható alkalmazás

openReflect		Cikkszám
Vastagság:	6–25 cm-ig	900325-től
Méret:	50 x 100 cm-es lapokban	
A terméket az átlagosnál hosszabb szállítási határidővel tudjuk szállítani.		



### openPlus

A Baumit openPlus homlokzati hőszigetelő lemez ezüstszürke színű, különlegesen jó hőszigetelő és páraáteresztő képességű polisztirollemez (μ érték = 10) grafitórleménnyel, speciálisan a Baumit open Klímahomlokzathoz kifejlesztve.

Hővezetési tényező (λ) = 0,031 W/mK

- Egészséges lakóklima
- Egyszerűen alkalmazható
- Jó páraáteresztő képességű

openPlus		Cikkszám
Vastagság:	6–25 cm-ig	900306-től
Méret:	50 x 100 cm-es lapokban	
A terméket az átlagosnál hosszabb szállítási határidővel tudjuk szállítani.		



### openTherm

A Baumit openTherm homlokzati hőszigetelő lemezek fehér színű, teljes keresztmetszetükben perforált, különlegesen jó páraáteresztő képességű polisztirol lemezek (μ érték=10), speciálisan a Baumit open Klímahomlokzathoz kifejlesztve. Kifejezetten ajánlott alkalmazásuk vegyes- vagy ismeretlen összetételű falazatok utólagos hőszigetelésére. Új építések esetén hatékonyan segítik az építési nedvesség mielőbbi távozását a falazatból.

Hővezetési tényező (λ) = 0,040 W/mK

- Könnyen feldolgozható
- Jó páraáteresztő képességű
- Speciálisan téglához kifejlesztett

openTherm		Cikkszám
Vastagság:	6–25 cm-ig	900314-től
Méret:	50 x 100 cm-es lapokban	
A terméket az átlagosnál hosszabb szállítási határidővel tudjuk szállítani.		



### StarTex

Lúgálló erősítő üvegszövetháló nagy felületekre, speciálisan a rendszerhez bevizsgálva. Rácsosztás: kb. 4 x 4 mm. Felületsúly: 145 g/m<sup>2</sup>

- Lúgálló
- Baumit minőség
- Egyszerűen beépíthető

StarTex		Cikkszám
Anyagszükséglet:	kb. 1,1 m <sup>2</sup> /1 m <sup>2</sup> felület	956190, 956185, 956186
Kiadósság:	1 tekercs kb. 50 m <sup>2</sup> -re elegendő	
Méret:	1,1 m x 50 m	
Kiszerezés:	55 m <sup>2</sup> /tekercs, 33 tekercs/raklap = 1815 m <sup>2</sup>	

## RENDSZERELEMEK



### PremiumPrimer

Emelt minőségű, kiváló fedőképességű, feldolgozásra kész alapozó, amely ajánlott nedvszívás-kiegyenlítő és tapadás-elősegítő réteggént bármely Baumit vékonyvakolat alá. Kifejezetten javasolt a Baumit PuraTop, NanoporTop és openTop vakolatok alapozójaként.

- Jó ár-érték arány
- Tapadást elősegítő
- Nedvszívás-kiegyenlítő

PremiumPrimer 20 kg		Cikkszám
Anyagszükséglet:	kb. 0,20–0,25 kg/m <sup>2</sup> (tapasztott felületeken)	960182
Kiadósság:	kb. 100 m <sup>2</sup> /vödör	
Kiszerezés:	20 kg/vödör, 32 vödör/raklap = 640 kg	

PremiumPrimer 5 kg		Cikkszám
Anyagszükséglet:	kb. 0,20–0,25 kg/m <sup>2</sup> (tapasztott felületeken)	960181
Kiadósság:	kb. 25 m <sup>2</sup> /vödör	
Kiszerezés:	5 kg/vödör, 64 vödör/raklap = 320 kg	



### StarTop

Szilikongyanta kötőanyagú prémium vékonyvakolat. Nagy ellenálló képességű, víztaszító, hidrofób-hidrofil tulajdonságú, magas páraáteresztő képességű, feldolgozásra kész homlokzati vékonyvakolat kézi és gépi felhasználásra. A Baumit Life szinkártya 758 színében kapható.

Kiszerezés: 25 kg/vödör, 16 vödör/raklap = 400 kg

- Gyorsan száradó felület
- Kiváló feldolgozási tulajdonság
- Algásodás és penészesedés elleni megnövelt védelem

StarTop, kapart 1,5 mm		Cikkszám
Anyagszükséglet:	kb. 2,5 kg/m <sup>2</sup>	9223600
Kiadósság:	kb. 10 m <sup>2</sup> /vödör	

StarTop, kapart 2 mm		Cikkszám
Anyagszükséglet:	kb. 2,9 kg/m <sup>2</sup>	9223610
Kiadósság:	kb. 8,6 m <sup>2</sup> /vödör	

StarTop, kapart 3 mm		Cikkszám
Anyagszükséglet:	kb. 3,9 kg/m <sup>2</sup>	9223620
Kiadósság:	kb. 6,4 m <sup>2</sup> /vödör	

StarTop, dörzsölt 2 mm		Cikkszám
Anyagszükséglet:	kb. 2,6 kg/m <sup>2</sup>	9223630
Kiadósság:	kb. 9,6 m <sup>2</sup> /vödör	

StarTop, dörzsölt 3 mm		Cikkszám
Anyagszükséglet:	kb. 3,6 kg/m <sup>2</sup>	9223640
Kiadósság:	kb. 6,9 m <sup>2</sup> /vödör	



### openTop

Kitűnő páraáteresztéssel rendelkező, ásványi kötőanyagú, feldolgozásra kész homlokzati vékonyvakolat, mely elsősorban a Baumit open klímahomlokzat befejező vakolataként került kifejlesztésre.

- Páraáteresztő
- A Baumit Life 654 színében
- Kapart és dörzsölt struktúrában

openTop, kapart 1,5 mm		Cikkszám
Anyagszükséglet:	kb. 2,5 kg/m <sup>2</sup>	2233610
Kiadósság:	kb. 10 m <sup>2</sup> /vödör	
Kiszerezés:	25 kg/vödör, 16 vödör/raklap = 400 kg	

openTop, kapart 2 mm		Cikkszám
Anyagszükséglet:	kb. 2,9 kg/m <sup>2</sup>	2233620
Kiadósság:	kb. 8,6 m <sup>2</sup> /vödör	
Kiszerezés:	25 kg/vödör, 16 vödör/raklap = 400 kg	



A klasszikus megoldás

## Baumit Star EPS grafit hőszigetelő rendszer

**Baumit hőszigetelő rendszerekre**  
**25+5**  
 év  
 RENDSZER GARANCIA

- **Értékteremtés és biztonság**
- **23%-kal hatékonyabb hőszigetelés**
- **Baumit StarTrack ragasztótárcsával is alkalmazható**

Menjen biztosra! A Baumit Star EPS grafit rendszer megtérülő befektetés a gondtalan jövőbe. Nemcsak egyszerűen fűtési költséget takarít meg, hanem biztosítja az optimális klímát a következő generációk számára is.

A Baumit Star EPS grafit rendszer hatékonyságával és kitűnő mechanikai ellenállásával igazi úttörő megoldásnak számít a homlokzati hőszigetelések között.

### Befektetés a jövőbe

A kellemes beltéri klíma és az energiamegtakarítás kombinációja mind az otthonokban, mind a munkahelyeken javítja az életminőséget, illetve a munkakörülményeket. A Baumit hőszigetelő rendszere 25 év rendszergaranciát vállalunk, ezzel biztosítjuk, hogy partnereink az épületeik értékét is növelhessék.

### Mitől marad tiszta és száraz a homlokzat?

Ha a homlokzatot hosszabb ideig nedvesség éri, akkor az ideális táptalajt jelent a gombák és az algák számára. A homlokzat hamar elveszíti eredeti fényét és a megjelenő zöldes-fekete foltok miatt szennyezettnek, koszosnak tűnik.



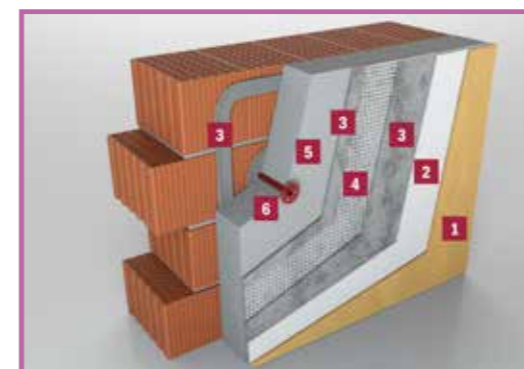
A Baumit StarTop vékonyvakolat alkalmazásával hosszú ideig tiszta és ragyogó homlokzatok alakíthatók ki, mivel ez a szilikon kötőanyagú vékonyvakolat szárazpórus-hatással rendelkezik.

### Rugalmas, elasztikus és ütésálló

A Baumit StarContact White homlokzati ragasztó és tapasz műszaki paraméterei messze meghaladják a szabványok által előírt kötelező értékeket. Rugalmasságuknál és nagy mechanikai ellenálló képességükönél fogva extrém beépítési körülmények között is alkalmazhatók.

### Kiemelkedő minőség

Az ezüstszürke színű, grafitos Baumit StarTherm EPS grafit homlokzati hőszigetelő lemez a hagyományos polisztirol lemezekhez képest 23%-kal jobb hőszigetelő képességgel rendelkezik.



### ELŐNYÖK

- Kiemelkedő rugalmasság és ütésállóság
- Rendkívül időjárásálló
- Könnyen beépíthető
- Garantált biztonság generációkon át
- 30 éves tapasztalat
- ÉMI által jóváhagyott rendszer



### RENDSZERELEMEK

- 1 StarTop**  
 Szilikongyanta kötőanyagú prémium vékonyvakolat
 

- 2 PremiumPrimer**  
 Emelt minőségű, kiváló fedőképességű, feldolgozásra kész alapozó, bármely Baumit vékonyvakolat alá
 
- 3 StarContact White**  
 Kiváló minőségű, cementbázisú, fehér színű, por alakú ragasztótapasz
 
- 4 StarTex**  
 Lúgálló erősítő üvegszövetháló nagy felületekre
 
- 5 StarTherm grafit reflex**  
 Baumit grafit reflex homlokzati polisztirol hőszigetelő lemez különlegesen jó hőszigetelő tulajdonsággal
 
- 6 Baumit S dűbel**  
 Kimagasló terhelhetőségű, univerzális, önsüllyesztő és önellenőrző csavaros dűbel az esetleges dűbelrajzolatok megelőzésére
 

## RENDSZERELEMEK



### StarContact White

Kiváló minőségű, cementbázisú, fehér színű, por alakú ragasztótapasz grafitos, polisztirol és ásványi homlokzati lemezek ragasztásához és tapaszolásához, valamint üvegszövet beágyazásához. Tapaszként betonfelületekre is alkalmas.

- Nagyfokú rugalmasság
- Kitűnő tapadószilárdság
- Megakadályozza a repedések kialakulását

StarContact White		Cikkszám
Anyagszükséglet:	kb. 4–5 kg/m <sup>2</sup> ragasztáshoz, kb. 3 kg/m <sup>2</sup> kiegyenlítő réteggént kb. 4–5 kg/m <sup>2</sup> tapaszoláshoz	156155
Kiadósság:	kb. 2,0–2,3 m <sup>2</sup> /zsák	
Kiszerezés:	25 kg/zsák, 48 zsák/raklap = 1200 kg	



### StarContact

Cementbázisú, kiváló minőségű, por alakú ragasztó StarTherm valamint egyéb polisztirol és ásványi homlokzati és lábazati lemezek ragasztásához és tapaszolásához, valamint üvegszövet beágyazásához, kézi és gép felhasználásra. Tapaszként betonfelületekre is alkalmas.

- Kiváló rugalmasság
- Rendkívüli időjárásállóság
- Nagyon jó feldolgozási tulajdonságok

StarContact		Cikkszám
Anyagszükséglet:	kb. 4–5 kg/m <sup>2</sup> ragasztáshoz, kb. 3 kg/m <sup>2</sup> kiegyenlítő réteggént kb. 4–5 kg/m <sup>2</sup> tapaszoláshoz	156101
Kiadósság:	kb. 2,0–2,3 m <sup>2</sup> /zsák	
Kiszerezés:	25 kg/zsák, 48 zsák/raklap = 1200 kg	

### StarTherm grafit reflex

A Baumit grafit reflex homlokzati hőszigetelő tábla felületkezelt (6–30 cm vastagságban), szürke színű, polisztirol hőszigetelő tábla különlegesen jó hőszigetelő tulajdonsággal. A felületkezelés funkciója, hogy kivitelezéskor ne melegedjen át a napsugárzás hatására a sötét színű grafitörleményt tartalmazó lemez.

Hővezetési tényező ( $\lambda$ ) = 0,031 W/mK

- Gazdaságos
- Védőbevonatos
- Jó hőszigetelő képesség

StarTherm grafit reflex		Cikkszám
Vastagság:	6–30 cm-ig	954466-től
Méret:	50x100 cm-es lapokban	

### StarTherm EPS grafitos

A Baumit grafit homlokzati hőszigetelő tábla, szürke színű, polisztirol hőszigetelő tábla különlegesen jó hőszigetelő tulajdonsággal.

Hővezetési tényező ( $\lambda$ ) = 0,031 W/mK

- Hatékony hőszigetelés
- Megbízható alkalmazás
- Jó hőszigetelő tulajdonság

StarTherm EPS grafitos		Cikkszám
Vastagság:	2–30 cm-ig	961269-től
Méret:	50x100 cm-es lapokban	

### StarTex

Lúgálló erősítő üvegszövetháló nagy felületekre, speciálisan a rendszerhez bevizsgálva. Rácsosztás: kb. 4 x 4 mm. Felületsúly: 145 g/m<sup>2</sup>

- Lúgálló
- Baumit minőség
- Egyszerűen beépíthető

StarTex		Cikkszám
Anyagszükséglet:	kb. 1,1 m <sup>2</sup> /1 m <sup>2</sup> felület	956190, 956185, 956186
Kiadósság:	1 tekercs kb. 50 m <sup>2</sup> -re elegendő	
Méret:	1,1 m x 50 m	
Kiszerezés:	55 m <sup>2</sup> /tekercs, 33 tekercs/raklap = 1815 m <sup>2</sup>	

## RENDSZERELEMEK



### PremiumPrimer

Emelt minőségű, kiváló fedőképességű, feldolgozásra kész alapozó, amely ajánlott nedvszívás-kiegyenlítő és tapadás-elősegítő réteggént bármely Baumit vékonyvakolat alá. Kifejezetten javasolt a Baumit PuraTop és openTop vakolatok alapozójaként.

- Jó ár-érték arány
- Tapadást elősegítő
- Nedvszívás-kiegyenlítő

PremiumPrimer 20 kg		Cikkszám
Anyagszükséglet:	kb. 0,20–0,25 kg/m <sup>2</sup> (tapaszolt felületeken)	960182
Kiadósság:	kb. 100 m <sup>2</sup> /vödör	
Kiszerezés:	20 kg/vödör, 32 vödör/raklap = 640 kg	

PremiumPrimer 5 kg		Cikkszám
Anyagszükséglet:	kb. 0,20–0,25 kg/m <sup>2</sup> (tapaszolt felületeken)	960181
Kiadósság:	kb. 25 m <sup>2</sup> /vödör	
Kiszerezés:	5 kg/vödör, 64 vödör/raklap = 320 kg	



### StarTop

Szilikongyanta kötőanyagú prémium vékonyvakolat. Nagy ellenálló képességű, víztaszító, hidrofób-hidrofil tulajdonságú, magas páraáteresztő képességű, feldolgozásra kész homlokzati vékonyvakolat kézi és gépi felhasználásra. **A Baumit Life színekártya 758 színében kapható.**

Kiszerezés: 25 kg/vödör, 16 vödör/raklap = 400 kg

- Gyorsan száradó felület
- Kiváló feldolgozási tulajdonság
- Algásodás és penészesedés elleni megnövelt védelem

StarTop, kapart 1,5 mm		Cikkszám
Anyagszükséglet:	kb. 2,5 kg/m <sup>2</sup>	9223600
Kiadósság:	kb. 10 m <sup>2</sup> /vödör	

StarTop, kapart 2 mm		Cikkszám
Anyagszükséglet:	kb. 2,9 kg/m <sup>2</sup>	9223610
Kiadósság:	kb. 8,6 m <sup>2</sup> /vödör	

StarTop, kapart 3 mm		Cikkszám
Anyagszükséglet:	kb. 3,9 kg/m <sup>2</sup>	9223620
Kiadósság:	kb. 6,4 m <sup>2</sup> /vödör	

StarTop, dörzsölt 2 mm		Cikkszám
Anyagszükséglet:	kb. 2,6 kg/m <sup>2</sup>	9223630
Kiadósság:	kb. 9,6 m <sup>2</sup> /vödör	

StarTop, dörzsölt 3 mm		Cikkszám
Anyagszükséglet:	kb. 3,6 kg/m <sup>2</sup>	9223640
Kiadósság:	kb. 6,9 m <sup>2</sup> /vödör	



### SilikonTop

Emelt minőségű, szilikongyanta kötőanyagú, feldolgozásra kész homlokzati vékonyvakolat, kézi és gépi felhasználásra. Kiváló vízlepergető hatású, jó páraáteresztő és rugalmas. A Star EPS rendszer ideális vakolata. **A Baumit Life színekártya 654 színében kapható.**

Kiszerezés: 25 kg/vödör, 16 vödör/raklap = 400 kg

- Vízlepergető hatás
- Magas páraáteresztő képesség
- Ellenáll a szennyeződéseknek

SilikonTop, kapart 1,5 mm		Cikkszám
Anyagszükséglet:	kb. 2,5 kg/m <sup>2</sup>	2553130
Kiadósság:	kb. 10 m <sup>2</sup> /vödör	

SilikonTop, kapart 2 mm		Cikkszám
Anyagszükséglet:	kb. 2,9 kg/m <sup>2</sup>	2553140
Kiadósság:	kb. 8,6 m <sup>2</sup> /vödör	

SilikonTop, kapart 3 mm		Cikkszám
Anyagszükséglet:	kb. 3,9 kg/m <sup>2</sup>	2553150
Kiadósság:	kb. 6,4 m <sup>2</sup> /vödör	

SilikonTop, dörzsölt 2 mm		Cikkszám
Anyagszükséglet:	kb. 2,6 kg/m <sup>2</sup>	2553160
Kiadósság:	kb. 9,6 m <sup>2</sup> /vödör	

SilikonTop, dörzsölt 3 mm		Cikkszám
Anyagszükséglet:	kb. 3,6 kg/m <sup>2</sup>	2553170
Kiadósság:	kb. 6,9 m <sup>2</sup> /vödör	



Kitűnő épületfizikai tulajdonságok

# Baumit Star ásványi hőszigetelő rendszer



**Baumit hőszigetelő rendszerekre**  
**25+5**  
 év  
 RENDSZER GARANCIA

- Kiváló páraáteresztés és akusztika
- Hőszigetelés természetes anyagokkal
- Hőszigetelés és homlokzatképzés egyben

Az otthoni kényelem és a jó életminőség legfontosabb elemeit (mint például a hőmérséklet és a páratartalom) pozitívan befolyásolja Baumit Star ásványi hőszigetelő rendszere, mely bármilyen épülettípusnál alkalmazható.

### Külső falak szigetelése ásványgyapot lapokkal

A StarTherm Mineral hőszigetelő tábla nem éghető. Az ásványgyapot szálakat gyantával ragasztják össze a gyártás során. Alapanyagának egyik előnye, hogy nagy mennyiségben áll rendelkezésre a természetben. Kiváló hangszigetelő, tűzálló és páraáteresztő tulajdonságokkal rendelkezik.



### Tűzvédelem

Minden olyan esetben, amikor az Országos Tűzvédelmi Szabályzat (OTSZ) A1 vagy A2 minőségű hőszigetelő rendszer beépítését írja elő (tűszakasz-határok, többszintes épületek tűzterjedési gátjai), a Baumit Star ásványi rendszer egy minőségi választás.

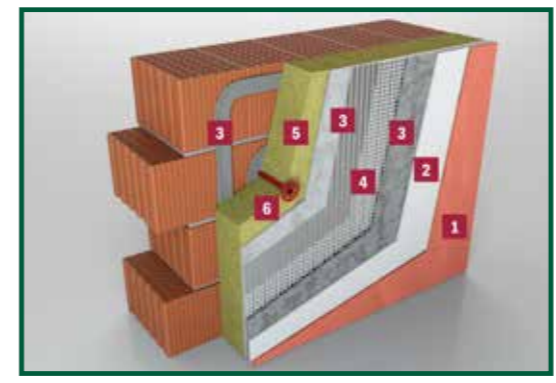
### Kivitelezés

Az ásványi lemezeket a polisztirol lapokhoz hasonló módon (pont-perem módszerrel vagy teljes felületű ragasztással) kell a fogadófelü-

letre ragasztani. Fontos különbség azonban, hogy az ásványi lemezek esetében mind a ragasztás, mind pedig a tapaszolás előtt még egy réteg ragasztót fel kell hordani a lemezekre, hogy a kellő tapadást elérjük.

### StarContact White – a mindentudó

A Baumit StarContact White ragasztótapasz egyaránt alkalmazható a Star E (EPS) és a Star M (ásványi) rendszerekhez mind ragasztáshoz, mind az üvegszövet beágyazására.



### ELŐNYÖK

- Alkalmos minden teherhordó falazatra
- Nincs alkalmazási korlátozás köve (az épület tűzvédelmi osztálya)
- Nem éghető
- Kiemelkedő fizikai tulajdonságok
- Kiemelkedő páraáteresztő képesség
- Tiszta ásványi hőszigetelő rendszer



### RENDSZERELEMEK

- SilikatTop**  
 Ásványi (káli-vízüveg) kötőanyagú, feldolgozásra kész homlokzati vékonyvakolat
- PremiumPrimer**  
 Emelt minőségű, kiváló fedőképességű, feldolgozásra kész alapozó, bármely Baumit vékonyvakolat alá
- StarContact White**  
 Kiváló minőségű, cementbázisú, fehér színű, por alakú ragasztótapasz
- StarTex**  
 Lúgálló erősítő üvegszövetháló nagy felületekre
- StarTherm Mineral**  
 Baumit ásványi homlokzati hőszigetelő lemezek kőzetgyapotból, nem éghető
- Baumit S dűbel**  
 Kimagasló terhelhetőségű, univerzális, önsüllyesztő és önellenőrző csavaros dűbel az esetleges dűbelrajzolatok megelőzésére

## RENDSZERELEMEK



### StarContact White

Kiváló minőségű, cementbázisú, fehér színű, por alakú ragasztótapasz grafitos, polisztirol és ásványi homlokzati lemezek ragasztásához és tapaszolásához, valamint üvegszövet beágyazásához. Tapaszként betonfelületekre is alkalmas.

- Nagyfokú rugalmasság
- Kitűnő tapadószilárdság
- Megakadályozza a repedések kialakulását

StarContact White		Cikkszám
Anyagszükséglet:	kb. 4–5 kg/m <sup>2</sup> ragasztáshoz, kb. 3 kg/m <sup>2</sup> kiegyenlítő réteggént kb. 4–5 kg/m <sup>2</sup> tapaszoláshoz	156155
Kiadósság:	kb. 2,0–2,3 m <sup>2</sup> /zsák	
Kiszereles:	25 kg/zsák, 48 zsák/raklap = 1200 kg	



### StarContact

Cementbázisú, kiváló minőségű, por alakú ragasztó StarTherm valamint egyéb polisztirol és ásványi homlokzati és lábazati lemezek ragasztásához és tapaszolásához, valamint üvegszövet beágyazásához, kézi és gép felhasználásra. Tapaszként betonfelületekre is alkalmas.

- Kiváló rugalmasság
- Rendkívüli időjárásállóság
- Nagyon jó feldolgozási tulajdonságok

StarContact		Cikkszám
Anyagszükséglet:	kb. 4–5 kg/m <sup>2</sup> ragasztáshoz, kb. 3 kg/m <sup>2</sup> kiegyenlítő réteggént kb. 4–5 kg/m <sup>2</sup> tapaszoláshoz	156101
Kiadósság:	kb. 2,0–2,3 m <sup>2</sup> /zsák	
Kiszereles:	25 kg/zsák, 48 zsák/raklap = 1200 kg	



### StarTherm Mineral

Baumit ásványi homlokzati hőszigetelő lemezek közetgyapottól. Nem éghető! Pontos érték a teljesítménynyilatkozatokon.

Hővezetési tényező (λ) = 0,035 – 0,039 W/mK

- Nem éghető
- Baumit ásványi hőszigetelő rendszerem
- Hővezetési tényező (λ) = 0,035 – 0,039 W/mK

Homogén lemez					Inhomogén lemez				
Vastagság (mm)	Szélesség (mm)	Hosszúság (mm)	m <sup>2</sup> /csomag	Cikkszám	Vastagság (mm)	Szélesség (mm)	Hosszúság (mm)	m <sup>2</sup> /csomag	Cikkszám
30	600	1000	6	953703	20	200	1000	4,8	953542
40	600	1000	3,6	953704	30	200	1000	4,8	953513
50	600	1000	3,6	953705	40	600	1000	3,6	953450
60	600	1000	3	953706	50	600	1000	2,4	953451
80	600	1000	1,8	953708	80	600	1000	1,8	953453
100	600	1000	1,8	953710	100	600	1000	1,8	953454
120	600	1000	1,2	953712	120	600	1000	1,8	953455
140	600	1000	1,2	953714	140	600	1000	1,2	953514
150	600	1000	1,2	953715	150	600	1000	1,2	953510
160	600	1000	1,2	953716	160	600	1000	1,2	953502
180	600	1000	1,2	953718	180	600	1000	1,2	953509
200	600	1000	1,2	953720	200	600	1000	1,2	953494

### StarTex

Lúgálló erősítő üvegszövetháló nagy felületekre, speciálisan a rendszerhez bevizsgálva.

Rácsostás: kb. 4 x 4 mm. Felületsúly: 145 g/m<sup>2</sup>

- Lúgálló
- Baumit minőség
- Egyszerűen beépíthető

StarTex		Cikkszám
Anyagszükséglet:	kb. 1,1 m <sup>2</sup> /1 m <sup>2</sup> felület	956190, 956185, 956186
Kiadósság:	1 tekercs kb. 50 m <sup>2</sup> -re elegendő	
Méret:	1,1 m x 50 m	
Kiszereles:	55 m <sup>2</sup> /tekercs, 33 tekercs/raklap = 1815 m <sup>2</sup>	



## RENDSZERELEMEK



### PremiumPrimer

Emelt minőségű, kiváló fedőképességű, feldolgozásra kész alapozó, amely ajánlott nedvszívás-kiegyenlítő és tapadás-elősegítő réteggént bármely Baumit vékonyvakolat alá. Kifejezetten javasolt a Baumit PuraTop és openTop vakolatok alapozójaként.

- Jó ár-érték arány
- Tapadást elősegítő
- Nedvszívás-kiegyenlítő

PremiumPrimer 20 kg		Cikkszám
Anyagszükséglet:	kb. 0,20–0,25 kg/m <sup>2</sup> (tapaszolt felületeken)	960182
Kiadósság:	kb. 100 m <sup>2</sup> /vödör	
Kiszereles:	20 kg/vödör, 32 vödör/raklap = 640 kg	

PremiumPrimer 5 kg		Cikkszám
Anyagszükséglet:	kb. 0,20–0,25 kg/m <sup>2</sup> (tapaszolt felületeken)	960181
Kiadósság:	kb. 25 m <sup>2</sup> /vödör	
Kiszereles:	5 kg/vödör, 64 vödör/raklap = 320 kg	



### SilikatTop

Ásványi (káli-vízüveg) kötőanyagú, feldolgozásra kész homlokzati vékonyvakolat, kézi és gépi felhasználásra. Kiváló páraáteresztése és természetes összetevői miatt kifejezetten ajánlott a Star ásványi hőszigetelő rendszerre és a Sanova felújító vakolatokra. **A Baumit Life színekártya 654 színében kapható.**

Kiszereles: 25 kg/vödör, 16 vödör/raklap = 400 kg

- Ellenáll a szennyeződéseknek
- Felújításokkor jól alkalmazható
- Nagyon magas páraáteresztő képesség

SilikatTop, kapart 1,5 mm		Cikkszám
Anyagszükséglet:	kb. 2,5 kg/m <sup>2</sup>	2553310
Kiadósság:	kb. 10 m <sup>2</sup> /vödör	

SilikatTop, kapart 2 mm		Cikkszám
Anyagszükséglet:	kb. 2,9 kg/m <sup>2</sup>	2553320
Kiadósság:	kb. 8,6 m <sup>2</sup> /vödör	

SilikatTop, kapart 3 mm		Cikkszám
Anyagszükséglet:	kb. 3,9 kg/m <sup>2</sup>	2553330
Kiadósság:	kb. 6,4 m <sup>2</sup> /vödör	

SilikatTop, dörzsölt 2 mm		Cikkszám
Anyagszükséglet:	kb. 2,6 kg/m <sup>2</sup>	2553340
Kiadósság:	kb. 9,6 m <sup>2</sup> /vödör	

SilikatTop, dörzsölt 3 mm		Cikkszám
Anyagszükséglet:	kb. 3,6 kg/m <sup>2</sup>	2553350
Kiadósság:	kb. 6,9 m <sup>2</sup> /vödör	



### PuraTop

Prémiumminőségű akril vékonyvakolat kézi és gépi feldolgozásra. Nagy ellenálló képességű, víztaszító, magas páraáteresztő képességű, feldolgozásra kész homlokzati vékonyvakolat, intenzív színekben is. **A Baumit Life színekártya 852 színében kapható.**

Kiszereles: 25 kg/vödör, 32 vödör/raklap = 800 kg

- Korlátlan színvilág
- Intenzív színekben is
- Cool pigment technológia

PuraTop, kapart 1,5 mm		Cikkszám
Anyagszükséglet:	kb. 2,5 kg/m <sup>2</sup>	9223400
Kiadósság:	kb. 10 m <sup>2</sup> /vödör	

PuraTop, kapart 2 mm		Cikkszám
Anyagszükséglet:	kb. 2,9 kg/m <sup>2</sup>	9223410
Kiadósság:	kb. 8,6 m <sup>2</sup> /vödör	

PuraTop, kapart 3 mm		Cikkszám
Anyagszükséglet:	kb. 3,9 kg/m <sup>2</sup>	9223420
Kiadósság:	kb. 6,4 m <sup>2</sup> /vödör	

PuraTop, dörzsölt 2 mm		Cikkszám
Anyagszükséglet:	kb. 2,6 kg/m <sup>2</sup>	9223530
Kiadósság:	kb. 9,6 m <sup>2</sup> /vödör	

PuraTop, dörzsölt 3 mm		Cikkszám
Anyagszükséglet:	kb. 3,6 kg/m <sup>2</sup>	9223540
Kiadósság:	kb. 6,9 m <sup>2</sup> /vödör	



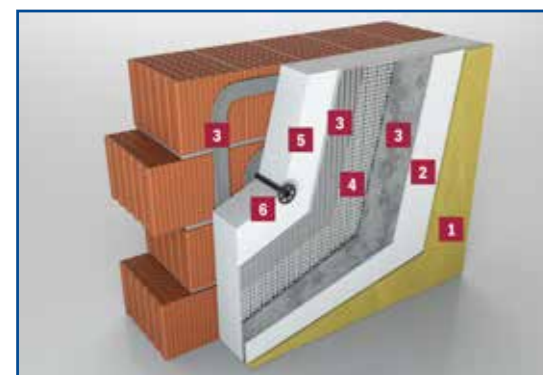
Professzionális igényekhez

# Baumit Pro hőszigetelő rendszer



- Tartós és megbízható
- Jól bevált, költséghatékony
- Panel- és társasházak homlokzati felújítására ideális

Kifejezetten nagyobb beruházások, projektek esetén ajánljuk a Baumit Pro hőszigetelő rendszert, mely megbízható minőségével mind az új épületek, mind a felújítások területén már számtalanszor bizonyított. A Baumit Pro rendszer egyszerre jelenti az optimális védelmet és a költségtudatosságot.

Akár új épületekről, akár utólagos homlokzati szigetelésről van szó, a Baumit Pro rendszer megbízható megoldás. A rendszer használata és a gyors feldolgozás kétszeres megtakarítás: mind az építési időre, mind a költségekre is vonatkozik. A rendszer a jól bevált, hagyományos rendszerelemeket kínálja, megfelelő ár-érték aránnyal.



## RENDSZERELEMEK

- GranoporTop**  
 Könnyen felhordható, műgyanta kötőanyagú, feldolgozásra kész homlokzati vékonyvakolat
 
- UniPrimer**  
 Feldolgozásra kész általános alapozó, valamennyi Baumit homlokzati vékonyvakolathoz
 
- ProfiContact**  
 Cementbázisú, emelt minőségű por alakú ragasztó. Tapaszként betonfelületekre is alkalmas
 
- StarTex**  
 Lúgálló erősítő üvegszövet háló nagy felületekre
 
- ProTherm**  
 Baumit EPS homlokzati fehér, expandált polisztirol lemez kitűnő hőszigetelő tulajdonsággal
 
- IDK-N dübel**  
 Műanyag beütőszegecs dübel betonra, tömör és üreges falazó-elemekre (A, B, C), polisztirol (EPS) szigetelőanyagokhoz
 

## RENDSZERELEMEK



### ProfiContact

Cementbázisú, emelt minőségű por alakú ragasztó Baumit ProTherm, valamint egyéb polisztirol, ásványi és XPS hőszigetelő lemezek ragasztásához és tapasztolásához, valamint üvegszövet beágyazásához, kézi és gép felhasználásra. Tapaszként betonfelületekre is alkalmas.

- Kiváló ár-érték arány
- Flexibilis és időjárásálló
- Egyszerűen alkalmazható

ProfiContact	Cikkszám
Anyagszükséglet:	kb. 4-5 kg/m <sup>2</sup> ragasztáshoz, kb. 3 kg/m <sup>2</sup> kiegyenlítő réteggént
Kiadósság:	kb. 4-5 kg/m <sup>2</sup> tapasztolásához
Kiszerezés:	25 kg/zsák, 48 zsák/raklap = 1200 kg



### ProTherm

A Baumit EPS homlokzati hőszigetelő lemez fehér színű, expandált polisztirol, kitűnő hőszigetelő tulajdonsággal.

Hővezetési tényező (λ) = 0,039 W/mK

- Jól bevált megoldás
- Egyszerű alkalmazás
- Hatékony hőszigetelés

ProTherm	Cikkszám
Vastagság:	1-40 cm-ig
Méret:	50 x 100 cm-es lapokban



### StarTex

Lúgálló erősítő üvegszövet háló nagy felületekre, speciálisan a rendszerhez bevizsgálva.

Rácsosztás: kb. 4 x 4 mm. Felületsúly: 145 g/m<sup>2</sup>

- Lúgálló
- Baumit minőség
- Egyszerűen beépíthető

StarTex	Cikkszám
Anyagszükséglet:	kb. 1,1 m <sup>2</sup> /1 m <sup>2</sup> felület
Kiadósság:	1 tekercs kb. 50 m <sup>2</sup> -re elegendő
Méret:	1,1 m x 50 m
Kiszerezés:	55 m <sup>2</sup> /tekercs, 33 tekercs/raklap = 1815 m <sup>2</sup>



### UniPrimer

Feldolgozásra kész általános alapozó, mely az alapfelületek egyenletes nedvszívását és megfelelő tapadását biztosítja. Alkalmazható valamennyi Baumit homlokzati vékonyvakolathoz.

- Feldolgozásra kész
- Kül- és beltéri használatra
- Tapadást elősegítő, nedvszívás-kiegyenlítő

UniPrimer 25 kg	Cikkszám
Anyagszükséglet:	kb. 0,20-0,25 kg/m <sup>2</sup> tapasztolt, kb. 0,4 kg/m <sup>2</sup> vakolt felületen
Kiadósság:	kb. 100 m <sup>2</sup> /vödör tapasztolt, kb. 62,5 m <sup>2</sup> /vödör vakolt felületen
Kiszerezés:	25 kg/vödör, 24 vödör/raklap = 600 kg

UniPrimer 5 kg	Cikkszám
Anyagszükséglet:	kb. 0,20-0,25 kg/m <sup>2</sup> tapasztolt, kb. 0,4 kg/m <sup>2</sup> vakolt felületen
Kiadósság:	kb. 25 m <sup>2</sup> /vödör tapasztolt, kb. 13 m <sup>2</sup> /vödör vakolt felületen
Kiszerezés:	5 kg/vödör, 48 vödör/raklap = 240 kg



### GranoporTop

Műgyanta kötőanyagú, feldolgozásra kész homlokzati vékonyvakolat, kézi és gépi felhasználásra. A mechanikai és időjárási igénybevételekkel szemben ellenálló, könnyen felhordható. Alkalmazható bármilyen alapvakolaton és polisztirol hőszigetelő rendszereken.

A Baumit Life szinkártya 758 színében kapható.

Kiszerezés: 25 kg/vödör, 16 vödör/raklap = 400 kg

- Víztaszító
- Ellenáll a szennyeződéseknek
- Nagy mechanikai ellenálló képesség

GranoporTop, kapart 1,5 mm	Cikkszám
Anyagszükséglet:	kb. 2,5 kg/m <sup>2</sup>
Kiadósság:	kb. 10 m <sup>2</sup> /vödör

GranoporTop, kapart 2 mm	Cikkszám
Anyagszükséglet:	kb. 2,9 kg/m <sup>2</sup>
Kiadósság:	kb. 8,6 m <sup>2</sup> /vödör

GranoporTop, kapart 3 mm	Cikkszám
Anyagszükséglet:	kb. 3,9 kg/m <sup>2</sup>
Kiadósság:	kb. 6,4 m <sup>2</sup> /vödör

GranoporTop, dörzsölt 2 mm	Cikkszám
Anyagszükséglet:	kb. 2,6 kg/m <sup>2</sup>
Kiadósság:	kb. 9,6 m <sup>2</sup> /vödör

GranoporTop, dörzsölt 3 mm	Cikkszám
Anyagszükséglet:	kb. 3,6 kg/m <sup>2</sup>
Kiadósság:	kb. 6,9 m <sup>2</sup> /vödör



Hőszigetelő rendszerekhez

## Felhasználható további termékek

### MODELLEZŐ VÉKONYVAKOLAT

Cikkszám



#### CreativTop

Feldolgozásra kész, vödörös modellező vékonyvakolat kreatív homlokzati megjelenések kialakítására kül- és beltérben, homlokzati hőszigetelő rendszeren is alkalmazható. Az anyagszükséglet nagyban függ a feldolgozás módjától.

A Baumit Life színekártya 758 színében kapható.

■ Feldolgozásra kész ■ Modellező vakolat ■ Különböző felhordási technikák

Anyagszükséglet:	kb. 5,0–6,2 kg/m <sup>2</sup>	2621060
<b>CreativTop Max 4,0 mm</b>		
Kiadósság:	kb. 4,0–5,0 m <sup>2</sup> /vödör	
Kiszerezés:	25 kg/vödör, 24 vödör/raklap = 600 kg	
<b>CreativTop Trend 3,0 mm</b>		2621050
Anyagszükséglet:	kb. 4,2–6,2 kg/m <sup>2</sup>	
Kiadósság:	kb. 4,0–5,9 m <sup>2</sup> /vödör	
Kiszerezés:	25 kg/vödör, 24 vödör/raklap = 600 kg	
<b>CreativTop Vario 1,5 mm</b>		2621070
Anyagszükséglet:	kb. 2,5–5 kg/m <sup>2</sup>	
Kiadósság:	kb. 5–9,6 m <sup>2</sup> /vödör	
Kiszerezés:	25 kg/vödör, 24 vödör/raklap = 600 kg	
<b>CreativTop Fine 1,0 mm</b>		2621040
Anyagszükséglet:	kb. 2,9–4,2 kg/m <sup>2</sup>	
Kiadósság:	kb. 5,9–8,6 m <sup>2</sup> /vödör	
Kiszerezés:	25 kg/vödör, 24 vödör/raklap = 600 kg	
<b>CreativTop Pearl 0,5 mm</b>		9621070
Anyagszükséglet:	kb. 1,5–3,5 kg/m <sup>2</sup>	
Kiadósság:	kb. 7,2–16,6 m <sup>2</sup> /vödör	
Kiszerezés:	25 kg/vödör, 32 vödör/raklap = 800 kg	
A terméket az átlagosnál hosszabb szállítási határidővel tudjuk szállítani.		
<b>CreativTop Silk 0,2 mm</b>		9621030
Anyagszükséglet:	kb. 2,4–4,0 kg/m <sup>2</sup>	
Kiadósság:	kb. 6,2–10,4 m <sup>2</sup> /vödör	
Kiszerezés:	25 kg/vödör, 32 vödör/raklap = 800 kg	

A terméket az átlagosnál hosszabb szállítási határidővel tudjuk szállítani.

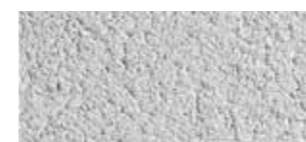
A Baumit CreativTop Silk termék 19 színben érhető el.

Javasoljuk, hogy a CreativTop termékek kiválasztása, megrendelése, kivitelezése előtt vegye fel a kapcsolatot a Baumit területi képviselőjével a [www.baumit.hu](http://www.baumit.hu) oldalon!

### CREATIVTOP ANYAGSZÜKSÉGLET-TÁBLÁZATA FELHORDÁSI TECHNIKÁK SZERINT (kg/m<sup>2</sup>)

Felhordási technikák	CreativTop Max		CreativTop Trend		CreativTop Vario		CreativTop Fine		CreativTop Pearl		CreativTop Silk	
	1. réteg	2. réteg	1. réteg	2. réteg	1. réteg	2. réteg	1. réteg	2. réteg	1. réteg	2. réteg	1. réteg	2. réteg
Dörzsölt technika	4,8–5,2	x	4,2–6,2	x	2,5–5,0	x	–	–	–	–	–	–
Rászórásos technika	4,8–5,2	x	4,0–4,5	x	–	–	–	–	–	–	–	–
Szórt technika	5,0–5,2	x	4,2–4,5	x	–	–	–	–	–	–	–	–
Hengerelt technika	5,0–5,4	x	4,2–4,5	x	–	–	3,0–3,2	x	–	–	–	–
Kanál technika	4,2–6,2	x	–	–	–	–	3,5–4,2	x	–	–	–	–
Ecset technika	–	–	4,2–6,2	x	–	–	3,5–4,2	x	–	–	–	–
Húzott technika	–	–	4,2–4,5	x	3,5–4,2	x	3,0–3,2	x	–	–	–	–
Kefe technika	–	–	4,0–4,5	x	–	–	3,0–3,2	x	–	–	–	–
Fésűs technika	–	–	–	–	–	–	3,0–3,2	x	–	–	–	–
Nyomott technika	–	–	–	–	–	–	3,2–3,5	x	–	–	–	–
Vegyes technika	–	–	–	–	–	–	3,0–3,2	x	–	–	–	–
Simított festett technika	–	–	–	–	2,5–5,0	x	–	–	x	1,5–3,5	–	–
Fémes hatású felület	–	–	–	–	–	–	–	–	–	–	1,4–1,8	1,2–1,5
Sűrített levegős technika	–	–	–	–	–	–	–	–	–	–	2,8–3,2	x
Szivacs technika	–	–	–	–	–	–	–	–	–	–	2,8–3,2	x
Durva betonhatású felület	–	–	4,0–4,3	x	–	–	x	2,0–2,2	–	–	–	–
Finom betonhatású felület	–	–	–	–	–	–	2,5–2,7	x	–	–	x	1,2–1,5
Fa hatású felület	–	–	–	–	–	–	2,9–4,2	x	–	–	x	1,2–1,5
Tégla hatású felület	–	–	–	–	–	–	2,0–2,5	1,8–2,2	–	–	–	–

(–) A termék használata az adott technikához nem ajánlott (x) 2. réteg nem szükséges



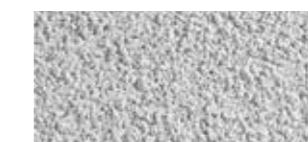
Dörzsölt technika

MAX	TREND	VARIO
FINE	PEARL	SILK



Fa hatású felület

MAX	TREND	VARIO
FINE	PEARL	SILK



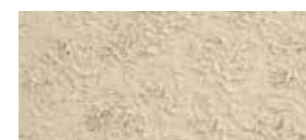
Szórt technika

MAX	TREND	VARIO
FINE	PEARL	SILK



Hengerelt technika

MAX	TREND	VARIO
FINE	PEARL	SILK



Szivacs technika

MAX	TREND	VARIO
FINE	PEARL	SILK



Durva betonhatású felület

MAX	TREND	VARIO
FINE	PEARL	SILK



Finom betonhatású felület

MAX	TREND	VARIO
FINE	PEARL	SILK



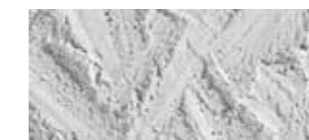
Fésűs technika

MAX	TREND	VARIO
FINE	PEARL	SILK



Ecset technika

MAX	TREND	VARIO
FINE	PEARL	SILK



Kanál technika

MAX	TREND	VARIO
FINE	PEARL	SILK



Húzott technika

MAX	TREND	VARIO
FINE	PEARL	SILK



Kefe technika

MAX	TREND	VARIO
FINE	PEARL	SILK



Vegyes technika

MAX	TREND	VARIO
FINE	PEARL	SILK



Nyomott technika

MAX	TREND	VARIO
FINE	PEARL	SILK



Fémes hatású felület

MAX	TREND	VARIO
FINE	PEARL	SILK



Tégla hatású felület

MAX	TREND	VARIO
FINE	PEARL	SILK

## LÁBAZATI VÉKONYVAKOLAT



### MosaikTop

A MosaikTop vakolat az épületek díszítésének, lábazati kialakításának végső felületképző rétege. Felhordható mindenféle alapvakolatra, valamint a Baumit XPS és Expert fix lábazati hőszigetelő lemezek tapasztolt és alapozott felületére. Kevert színű, műgyanta kötőanyagú szemcsés vékonyvakolat kül- és beltéri felhasználásra. 2 mm-es szemcseméret. **A Baumit Life szinkártya 30 színében kapható.**

- Mosható
- Víztaszító
- Magas mechanikai szilárdságú

MosaikTop – természetes színek	Cikkszám
--------------------------------	----------

Anyagszükséglet:	kb. 4,5 kg/m <sup>2</sup>	955201
Kiadósság:	kb. 5,5 m <sup>2</sup> /vödör	
Kiszerezés:	25 kg/vödör, 32 vödör/raklap = 800 kg	

A terméket az átlagosnál hosszabb szállítási határidővel tudjuk szállítani.

MosaikTop – alapszínek	Cikkszám
------------------------	----------

Anyagszükséglet:	kb. 5,5 kg/m <sup>2</sup>	255201
Kiadósság:	kb. 4,5 m <sup>2</sup> /vödör	
Kiszerezés:	25 kg/vödör, 32 vödör/raklap = 800 kg	

## POLISZTIROL HŐSZIGETELŐ LEMEZEK



### openReflect

A Baumit openReflect homlokzati hőszigetelő lemezek ezüstszürke színű, teljes keresztmetszetükben perforált, különlegesen jó hőszigetelő és páraáteresztő képességű polisztirollemez (μ érték = 10) grafitórléménnyel, speciálisan a Baumit open Klímahomlokzathoz kifejlesztve. A lemezek frontoldala felületkezelt, funkciója, hogy kivitelezéskor ne melegedjen át a napsugárzás hatására a sötét színű grafitórléményt tartalmazó lemez. **Hővezetési tényező (λ) = 0,031 W/mK**

- Kiváló páraáteresztés
- Hatékony hőszigetelés
- Megbízható alkalmazás

openReflect	Cikkszám
-------------	----------

Vastagság:	6–25 cm-ig	900325-től
Méret:	50×100 cm-es lapokban	

A terméket az átlagosnál hosszabb szállítási határidővel tudjuk szállítani.



### openPlus

A Baumit openPlus homlokzati hőszigetelő lemez ezüstszürke színű, különlegesen jó hőszigetelő és páraáteresztő képességű polisztirollemez (μ érték = 10) grafitórléménnyel, speciálisan a Baumit open Klímahomlokzathoz kifejlesztve.

**Hővezetési tényező (λ) = 0,031 W/mK**

- Egészséges lakóklima
- Egyszerűen alkalmazható
- Jó páraáteresztő képességű

openPlus	Cikkszám
----------	----------

Vastagság:	6–25 cm-ig	900306-től
Méret:	50×100 cm-es lapokban	

A terméket az átlagosnál hosszabb szállítási határidővel tudjuk szállítani.



### openTherm

A Baumit openTherm homlokzati hőszigetelő lemezek fehér színű, teljes keresztmetszetükben perforált, különlegesen jó páraáteresztő képességű polisztirol lemezek (μ érték=10), speciálisan a Baumit open Klímahomlokzathoz kifejlesztve. Kifejezetten ajánlott alkalmazásuk egyes- vagy ismeretlen összetételű falazatok utólagos hőszigetelésére. Új építések esetén hatékonyan segítik az építési nedvesség mielőbbi távozását a falazatból. **Hővezetési tényező (λ) = 0,040 W/mK**

- Könnyen feldolgozható
- Jó páraáteresztő képességű
- Speciálisan téglához kifejlesztett

openTherm	Cikkszám
-----------	----------

Vastagság:	6–25 cm-ig	900314-től
Méret:	50×100 cm-es lapokban	

A terméket az átlagosnál hosszabb szállítási határidővel tudjuk szállítani.

## SPECIÁLIS HŐSZIGETELŐ LEMEZEK



### XPS zárt cellás lemez

Préselt felületű extrudált polisztirol hőszigetelő lemezek, különösen lábazati térbe. **Hővezetési tényező (λ) = 0,035 W/mK**

- Nagy nyomószilárdság
- Rendkívül csekély vízfelvétel
- Nagyon jó hőszigetelő képesség

XPS zárt cellás lemez	Cikkszám
-----------------------	----------

Vastagság:	2–20 cm-ig	953460-tól
Méret:	60 × 125 cm-es lapokban	

A terméket az átlagosnál hosszabb szállítási határidővel tudjuk szállítani.



### Formahabosított lemez

Formahabosított, expandált polisztirollemez, lábazatok, pincefalak hőszigetelésére. **Hővezetési tényező (λ) = 0,035 W/mK**

- Jó hőszigetelő képesség
- Erős mechanikai ellenállás
- Csekély vízfelvétel

Formahabosított lemez	Cikkszám
-----------------------	----------

Vastagság:	4–30 cm-ig	957471-957489
Méret:	50 × 100 cm-es lapokban	

A terméket az átlagosnál hosszabb szállítási határidővel tudjuk szállítani.

## POLISZTIROL HŐSZIGETELŐ LEMEZEK



### StarTherm grafit reflex

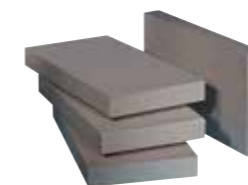
A Baumit grafit reflex homlokzati hőszigetelő tábla felületkezelt (6–30 cm vastagságban), szürke színű, polisztirol hőszigetelő tábla különlegesen jó hőszigetelő tulajdonsággal. A felületkezelés funkciója, hogy kivitelezéskor ne melegedjen át a napsugárzás hatására a sötét színű grafitórléményt tartalmazó lemez. **Hővezetési tényező (λ) = 0,031 W/mK**

- Gazdaságos
- Védőbevonatos
- Jó hőszigetelő képesség

StarTherm grafit reflex	Cikkszám
-------------------------	----------

Vastagság:	6–30 cm-ig	954466-től
Méret:	50 × 100 cm-es lapokban	

A terméket az átlagosnál hosszabb szállítási határidővel tudjuk szállítani.



### StarTherm EPS grafitos

A Baumit grafit homlokzati hőszigetelő tábla, szürke színű, polisztirol hőszigetelő tábla különlegesen jó hőszigetelő tulajdonsággal.

**Hővezetési tényező (λ) = 0,031 W/mK**

- Hatékony hőszigetelés
- Megbízható alkalmazás
- Jó hőszigetelő tulajdonságú

StarTherm EPS grafitos	Cikkszám
------------------------	----------

Vastagság:	2–30 cm-ig	961269-től
Méret:	50 × 100 cm-es lapokban	

A terméket az átlagosnál hosszabb szállítási határidővel tudjuk szállítani.



### ProTherm

A Baumit EPS homlokzati hőszigetelő lemez fehér színű, expandált polisztirol, mely kitűnő hőszigetelő tulajdonságokkal bír.

**Hővezetési tényező (λ) = 0,039 W/mK**

- Jól bevált megoldás
- Egyszerű alkalmazás
- Hatékony hőszigetelés

ProTherm	Cikkszám
----------	----------

Vastagság:	1–40 cm-ig	961101-től
Méret:	50 × 100 cm-es lapokban	

A terméket az átlagosnál hosszabb szállítási határidővel tudjuk szállítani.

## ÁSVÁNYI HŐSZIGETELŐ LEMEZ



### StarTherm Mineral

Baumit ásványi homlokzati hőszigetelő lemezek kőzetgyapotból. Nem éghető! Pontos érték a teljesítménynyilatkozatokon.

Hővezetési tényező ( $\lambda$ ) = 0,035 - 0,039 W/mK

■ Nem éghető ■ Baumit ásványi hőszigetelő rendszerelem ■ Hővezetési tényező ( $\lambda$ ) = 0,035 - 0,039 W/mK

Homogén lemez					Inhomogén lemez				
Vastagság (mm)	Szélesség (mm)	Hosszúság (mm)	m <sup>2</sup> /csomag	Cikkszám	Vastagság (mm)	Szélesség (mm)	Hosszúság (mm)	m <sup>2</sup> /csomag	Cikkszám
30	600	1000	6	953703	20	200	1000	4,8	953542
40	600	1000	3,6	953704	30	200	1000	4,8	953513
50	600	1000	3,6	953705	40	600	1000	3,6	953450
60	600	1000	3	953706	50	600	1000	2,4	953451
80	600	1000	1,8	953708	80	600	1000	1,8	953453
100	600	1000	1,8	953710	100	600	1000	1,8	953454
120	600	1000	1,2	953712	120	600	1000	1,8	953455
140	600	1000	1,2	953714	140	600	1000	1,2	953514
150	600	1000	1,2	953715	150	600	1000	1,2	953510
160	600	1000	1,2	953716	160	600	1000	1,2	953502
180	600	1000	1,2	953718	180	600	1000	1,2	953509
200	600	1000	1,2	953720	200	600	1000	1,2	953494

A terméket az átlagosnál hosszabb szállítási határidővel tudjuk szállítani.

## ÜVEGSZÖVETHÁLÓK



### StarTex

Lúgálló erősítő üvegszövet háló nagy felületekre, speciálisan a rendszerhez bevizsgálva.

Rácsosztás: kb. 4 x 4 mm. Felületsúly: 145 g/m<sup>2</sup>

■ Lúgálló ■ Baumit minőség ■ Egyszerűen beépíthető

StarTex	Cikkszám
Anyagszükséglet: kb. 1,1 m <sup>2</sup> /1 m <sup>2</sup> felület	956190, 956185, 956186
Kiadósság: 1 tekercs kb. 50 m <sup>2</sup> -re elegendő	
Méret: 1,1 m x 50 m	
Kiszerezés: 55 m <sup>2</sup> /tekercs, 33 tekercs/raklap = 1815 m <sup>2</sup>	



### StarTex Plus

Lúgálló erősítő üvegszövet háló. Nagyobb felületi sűrűsége miatt mechanikailag ellenállóbb kéreg erősítés érhető el tapaszba ágyazás esetén. Rácsosztás: kb. 4 x 4 mm. Felületsúly: 160 g/m<sup>2</sup>

■ Lúgálló ■ Kimagasló Baumit minőség ■ Minőség választás egyedi igények esetén is

StarTex Plus	Cikkszám
Anyagszükséglet: kb. 1,1 m <sup>2</sup> /1 m <sup>2</sup> felület	956189
Kiadósság: 1 tekercs kb. 50 m <sup>2</sup> -re elegendő	
Méret: 1,1 m x 50 m	
Kiszerezés: 55 m <sup>2</sup> /tekercs, 33 tekercs/raklap = 1815 m <sup>2</sup>	



### Üvegszövet

Felirat nélküli lúgálló hagyományos üvegszövet nagy felületekre, tapaszokba történő beágyazáshoz. Rácsosztás: kb. 4 x 4 mm. Felületsúly: 145 g/m<sup>2</sup>

■ Lúgálló ■ Nagy szakító szilárdság ■ Sarkokra könnyen simítható

Üvegszövet	Cikkszám
Anyagszükséglet: kb. 1,1 m <sup>2</sup> /1 m <sup>2</sup> felület	956191
Kiadósság: 1 tekercs kb. 45 m <sup>2</sup> -re elegendő	
Méret: 1 m x 50 m	
Kiszerezés: 50 m <sup>2</sup> /tekercs, 33 tekercs/raklap = 1650 m <sup>2</sup>	

## STARTRACK



### StarTrack X1

Kiegészítő mechanikus rögzítés a betonfalak dübelelésének alternatívájaként. A speciális (a szögbelövőkhöz hasonló elven működő) telepítő szerszámnak köszönhetően nincs szükség fúrásra. A megoldásnak köszönhetően egyetlen munkafolyamatban rögzítheti a Baumit StarTrack X1-et.

■ Egyszerű használat ■ Gyors munkavégzés ■ Nincs szükség fúrásra

StarTrack X1	Cikkszám
Anyagszükséglet: kb. 6 db ragasztótárcsa/m <sup>2</sup>	956404
Kiadósság: 400 db/doboz, 1 doboz kb. 50 m <sup>2</sup> -re elegendő	
A terméket az átlagosnál hosszabb szállítási határidővel tudjuk szállítani.	



### StarTrack duplex

A Baumit StarTrack duplex speciális rögzítési megoldás polisztirol anyagú hőszigetelő lemezekhez, a hagyományos dübelelés alternatívájaként kifejezetten meglévő hőszigetelő rendszerek (max. 90 mm-ig) felújítására, megoldva a régi hőszigetelő rendszerre új hőszigetelés rögzítésének problémáját.

■ Erős „ragasztókötés” ■ Beton szerkezetekhez is ■ Meglévő hőszigeteléshez

StarTrack duplex	Cikkszám
Anyagszükséglet: kb. 6 db ragasztótárcsa/m <sup>2</sup>	956402
Kiadósság: 200 db/doboz, 1 doboz kb. 33 m <sup>2</sup> -re elegendő	
Méret: 138 mm szárhossz, dübelhüvely-átmérő: 8 mm	
A terméket az átlagosnál hosszabb szállítási határidővel tudjuk szállítani.	



### StarTrack orange

A Baumit StarTrack orange a hagyományos dübelelés alternatívája üreges téglá, pórusbeton falazatokon és kritikus alapfelületeken. Alkalmazható: beton, tömör téglá, üreges téglá, pórusbeton falazatokon.

■ Kifejezetten felújítási munkákra ■ Kifejezetten pórusbetonhoz ■ Bármilyen vastagságú szigetelőlaphoz

StarTrack orange	Cikkszám
Anyagszükséglet: kb. 6 db ragasztótárcsa/m <sup>2</sup>	956403
Kiadósság: 300 db/doboz, 1 doboz kb. 50 m <sup>2</sup> -re elegendő	
Méret: 88 mm szárhossz, dübelhüvely-átmérő: 8 mm	
A terméket az átlagosnál hosszabb szállítási határidővel tudjuk szállítani.	



### StarTrack red

A Baumit StarTrack red ragasztótárcsát polisztirollemezek ragasztásához és téglá felületekhez (kiegészítő dübelelés nélkül) ajánljuk. Alkalmazható: tömör téglá, lyukacsos téglá falazatokhoz. Felhasználási kategória: B, C.

■ Profesionális rögzítés ■ Hőhidmentes homlokzat ■ Nincs „meglépés” fúrás közben

StarTrack red	Cikkszám
Anyagszükséglet: kb. 6 db ragasztótárcsa/m <sup>2</sup>	956400
Kiadósság: 300 db/doboz, 1 doboz kb. 50 m <sup>2</sup> -re elegendő	
Méret: 88 mm szárhossz, dübelhüvely-átmérő: 8 mm	
A terméket az átlagosnál hosszabb szállítási határidővel tudjuk szállítani.	



### StarTrack blue

A Baumit StarTrack blue ragasztótárcsát polisztirollemezek ragasztásához és speciálisan vakolatlan betonfelületekre (kiegészítő dübelelés nélkül) ajánljuk. Alkalmazható: betonfalazatokhoz. Felhasználási kategória: A.

■ Betonhoz ■ Gyors és gazdaságos ■ Kifejezetten újépítésű falakhoz fejlesztve

StarTrack blue	Cikkszám
Anyagszükséglet: kb. 6 db ragasztótárcsa/m <sup>2</sup>	956401
Kiadósság: 300 db/doboz, 1 doboz kb. 50 m <sup>2</sup> -re elegendő	
Méret: 55 mm szárhossz, dübelhüvely-átmérő: 8 mm	
A terméket az átlagosnál hosszabb szállítási határidővel tudjuk szállítani.	

## RÖGZÍTŐELEM VÁLASZTÓ TÁBLÁZAT

Falazat	Felhasználási kategória	Csavaros dübeltípusok			Beütőszegecs dübeltípusok				Ragasztótárcsák			
		S dübel	STR H	S1 dübel	N dübel	IDK-N	KI-M	H4 eco	StarTrack			
									duplex	orange	red	blue
Normál beton C 12/15 az EN 206-1 szerint	A	■	-	■	■	■	■	■	■	-	-	■
Normál beton C 16/20 - C 50/60 az EN 206-1 szerint	A	■	-	■	■	■	■	■	■	-	-	■
Beton kéregpanel C 16/20 - C 50/60	A	■	-	■	■	□	■	■	■	-	-	■
Tömör téglá (Mz) a DIN 105 szerint	B	■	-	■	■	■	■	■	■	■	■	-
Mészhomok tömör falazóelem (KS) a MSZ EN 106 szerint	B	■	-	■	■	■	■	■	-	-	-	-
Könnnyűbeton tömör falazóelem (V)	B	■	-	■	■	-	□	□	■	-	-	-
Fallal párhuzamos sejtszerkezettel (Hlz)	C	■	-	■	■	□	■	■	■	■	■	-
Falra merőleges sejtszerkezettel (Hlz)	C	■	-	■	■	-	□	-	-	-	-	-
Mészhomok üreges falazóelem (KSL) a DIN EN 106 szerint	C	■	-	■	■	□	■	■	-	-	-	-
Könnnyűbeton falazóelem (HbL)	C	■	-	■	■	-	□	□	■	■	-	-
Könnnyű-adalékanyag beton (LAC)	D	■	-	■	■	-	■	■	■	■	-	-
Pórusbeton P4-P7	E	■	-	■	■	-	■	■	■	■	-	-
Falemez, valamint OSB (0,75 mm-ig) rögzítési alapok		-	■	-	-	-	-	-	-	-	-	-

- Ajánlott, az alkalmazási feltételek a műszaki engedélyben/értékelésben rögzítettek.
- Feltételeken ajánlott, az alkalmazáshoz rendszergazdai jóváhagyás szükséges.
- Nem ajánlott, az alkalmazás nem engedélyezett.

### Felhasználási kategóriák:

beton	A	mészhomok falazóelemek	B, C
tömör falazóelemek	B	könnnyű-adalékanyag beton	D
üreges falazóelemek	C	pórusbeton	E

## RÖGZÍTŐELEM



### S önsüllyesztő dübel

Kimagasló rögzítési biztonságot garantáló, univerzális, önsüllyesztő és önellenőrző csavaros dübel az esetleges dübelrajzolatok (a dübeltányérknál előforduló felületfoltosodás) megelőzésére, tökéletesen homogén felületek létrehozására. Rendkívül alacsony (önsüllyesztő alkalmazási módban mindössze 0,001 W/K) pontszerű hőhidvesztéségi tényezővel.

- Önellenőrző rögzítőrendszer
- Kimagasló rögzítési biztonság
- Homogén felületek létrehozására

Dübelhüvely-átmérő:	8 mm	Furatmélység felületszerelt alkalmazáskor:	35 mm (55 mm)*
Tányérátmérő:	60 mm	Furatmélység önsüllyesztő szereléskor:	50 mm (70 mm)*
Rögzítési mélység:	min. 25 mm (45 mm)*	Kiszérelés:	100 db/doboz

\*A zárójelben lévő értékek pórusbeton (E) falazatokra vonatkoznak.

### Felhasználási kategória (A, B, C, D)/E

A terméket az átlagosnál hosszabb szállítási határidővel tudjuk szállítani.

	Hőszigetelő anyag vastagsága - 10 mm-es ragasztóvastagsággal (mm)				Cikkszám
	A, B, C, D felhasználási kategória		E felhasználási kategória		
	új fal (vakolat nélkül)	felújítás (20 mm régi vakolattal)	új fal (vakolat nélkül)	felújítás (20 mm régi vakolattal)	
Baumit S 115	80	60	60	40	956850
Baumit S 135	100	80	80	60	956851
Baumit S 155	120	100	100	80	956852
Baumit S 175	140	120	120	100	956853
Baumit S 195	160	140	140	120	956854
Baumit S 215	180	160	160	140	956855
Baumit S 235	200	180	180	160	956856
Baumit S 255	220	200	200	180	956857
Baumit S 275	240	220	220	200	956858
Baumit S 295	260	240	240	220	956859

További méretek (315-455) kérésre.

## DÜBEL TARTOZÉKOK



### S grafit/eps/ásványi takarósapka

Grafitos, polisztirol, ásványi anyagú takarósapka a süllyesztett tányérú Baumit S dübelek takarásához. Vastagság: 15 mm. Átmérő: 65 mm.

- Jól illeszkedő
- Hőhidmentes
- Homogén felületet biztosít

### S grafit/eps/ásványi takarósapka

S grafit/eps/ásványi takarósapka	Cikkszám
S EPS grafit takarósapka	956339
S EPS takarósapka	956323
S ásványi takarósapka	956324
Kiszérelés: 100 db/doboz	



### S záródugó

Polisztirol-alapanyagú záródugó a Baumit S dübelek kulcsnyílásainak lezárásához normál, nem önsüllyesztő szerelés esetén.

- Könnnyű telepítés
- Egyszerű kialakítás
- Hőhid csökkentő záródugó

### Baumit S záródugó

Baumit S záródugó	Cikkszám
Kiszérelés: 500 db/doboz	956875



### S dübeltelepítő szerszám

Speciális telepítőszerszám a Baumit S és az STR H dübelek süllyesztett beépítéshez.

- Egyszerű használat
- Gyors dübelsüllyesztés
- Cserélhető kopóalkatrészek

### Baumit S dübeltelepítő szerszám

Baumit S dübeltelepítő szerszám	Cikkszám
Kiszérelés: 1 db	956872

## RÖGZÍTŐELEM



### N acél feszítőelemes dübel

Kiemelkedően nagy terhelhetőségű, univerzális, acél/műanyag kompozit beütőszegecs dübel minden falazat típusra (A, B, C, D, E), minden Baumit homlokzati hőszigetelő rendszerhez. A kategóriában elérhető legalacsonyabb pontszerű hőhidvesztéségi tényezővel (0,001 W/K).

- Kiemelkedően nagy rögzítési teljesítmény
- Minden homlokzati hőszigetelő anyaghoz alkalmazható
- A dübeltányér a hőszigetelő lemez síkjába simul

Dübelhüvely-átmérő:	8 mm	Rögzítési mélység:	min. 25 mm (E kategóriánál min. 45 mm)
Tányérátmérő:	60 mm	Kiszérelés:	100 db/doboz

A terméket az átlagosnál hosszabb szállítási határidővel tudjuk szállítani.

	Hőszigetelő anyag vastagsága - 10 mm-es ragasztóvastagsággal (mm)				Cikkszám
	A, B, C, D felhasználási kategória		E felhasználási kategória		
	új fal (vakolat nélkül)	felújítás (20 mm régi vakolattal)	új fal (vakolat nélkül)	felújítás (20 mm régi vakolattal)	
Baumit N 95	60	40	40	---	956861
Baumit N 115	80	60	60	40	956862
Baumit N 135	100	80	80	60	956863
Baumit N 155	120	100	100	80	956864
Baumit N 175	140	120	120	100	956865
Baumit N 195	160	140	140	120	956866
Baumit N 215	180	160	160	140	956867
Baumit N 235	200	180	180	160	956868
Baumit N 255	220	200	200	180	956869
Baumit N 275	240	220	220	200	956870
Baumit N 295	260	240	240	220	956871

## RÖGZÍTŐELEM



### S1 csavaros dübel

Műanyag csavaros dübel, minden falazattípushoz (A, B, C, D, E: AAC 4 – AAC 7) és minden szigetelő anyaghoz.\*  
Hőhidhatásmentes, a pontszerű hőhidvesztéségi tényező (χ) 0,000 W/K. Felületszerelt (nem süllyesztett) rögzítési megoldás.  
Egyszerű és precíz telepítés az S1 telepítésszámmal - csavarfej-kulcsnyílás: IPR 30 (5 ágú).

■ Hőhidhatás-mentes ■ Egyszerű és precíz telepítés ■ Foltosodás-mentes homlokzatok

Dübelhüvely-átmérő: 8 mm.  
Tányérátmérő: 60 mm.  
Rögzítési mélység: hef ≥ 30 mm (50 mm)\*\*.  
Kiszerezés: 100 db/doboz.

\* Kőzetgyapot rendszereknél homlokzati tűzterjedési határérték-követelmény esetén kérjük, hogy az alkalmazás lehetőségéről egyeztessen a Baumit Kft. képviselőjével!

\*\* A zárójelben lévő méretek pórusbetonban (E: AAC 4 – AAC 7 felhasználási kategória) történő alkalmazásra vonatkoznak.

A terméket az átlagosnál hosszabb szállítási határidővel tudjuk szállítani.

	Hőszigetelő anyag vastagsága (mm) – 10 mm-es ragasztóvastagsággal számolva				Cikkszám
	A, B, C, D felhasználási kategória		E (AAC 4 – AAC 7) felhasználási kategória		
	új fal (vakolat nélkül)	felújítás (20 mm régi vakolattal)	új fal (vakolat nélkül)	felújítás (20 mm régi vakolattal)	
S1 160	120	100	100	80	956831
S1 200	160	140	140	120	956833
S1 220	180	160	160	140	956834
S1 240	200	180	180	160	956835
S1 260	220	200	200	180	956836
S1 300	260	240	240	220	956838
S1 360	320	300	300	280	956841
S1 380	340	320	320	300	956842
S1 400	360	340	340	320	956843
S1 dübeltelepítő szerszám					956848



### H4 eco acél feszítőelemes dübel

Nagy terhelhetőségű univerzális, acél/műanyag kompozit beütőszegecs dübel betonra, tömör- és üreges falazó-elemekre könnyű-ada-lékanyag betonra és pórusbetonra (A, B, C, D, E), minden szigetelőanyag típushoz. Alacsony pontszerű hőhidvesztéségi tényező (0,001 W/K).

■ Környezetbarát ■ Nagy rögzítőerő ■ Hőhidoptimalizált

Tányérátmérő: 60 mm.  
Rögzítési mélység: min. 25 mm (D, E kategóriánál min. 65 mm).

A terméket az átlagosnál hosszabb szállítási határidővel tudjuk szállítani.

	Hőszigetelő anyag vastagsága (mm) – 10 mm-es ragasztóvastagsággal (mm)				Cikkszám
	A, B, C felhasználási kategória		D, E felhasználási kategória		
	új fal (vakolat nélkül)	felújítás (20 mm régi vakolattal)	új fal (vakolat nélkül)	felújítás (20 mm régi vakolattal)	
H4 eco 135	100	80	60	40	956679
H4 eco 155	120	100	80	60	956680
H4 eco 175	140	120	100	80	956681
H4 eco 195	160	140	120	100	956682
H4 eco 215	180	160	140	120	956683
H4 eco 235	200	180	160	140	956684
H4 eco 255	220	200	180	160	956685
H4 eco 275	240	220	200	180	956686
H4 eco 295	260	240	220	200	956687
H4 eco 315	280	260	240	220	956688
H4 eco 335	300	280	260	240	956689
H4 eco 355	320	300	280	260	956690

## RÖGZÍTŐELEM



### IDK-N műanyag beütőszegecs dübel

Műanyag beütőszegecs dübel betonra, tömör és üreges falazóelemekre (A, B, C), polisztirol (EPS) szigetelőanyagokhoz.  
Hőhidhatásmentes, a pontszerű hőhidvesztéségi tényező 0,000 W/K.

■ Beütő dübel ■ Műanyagcszeges ■ EPS rendszerhez

Tányérátmérő: 60 mm.  
Rögzítési mélység: min. 25 mm. Minimum 6 db/m<sup>2</sup>.  
Kiszerezés: 75–175: 200 db/doboz; 195–235: 100 db/doboz.

A terméket az átlagosnál hosszabb szállítási határidővel tudjuk szállítani.

	Hőszigetelő anyag vastagsága – 10 mm-es ragasztóvastagsággal (mm)		Cikkszám
	új fal (vakolat nélkül)	felújítás (20 mm régi vakolattal)	
EJOT IDK-N 8/60x75	40	---	927474
EJOT IDK-N 8/60x95	60	40	927475
EJOT IDK-N 8/60x115	80	60	927470
EJOT IDK-N 8/60x135	100	80	927472
EJOT IDK-N 8/60x155	120	100	927471
EJOT IDK-N 8/60x175	140	120	927473
EJOT IDK-N 8/60x195	160	140	927467
EJOT IDK-N 8/60x215	180	160	927468
EJOT IDK-N 8/60x235	200	180	927469

## FÚRÓSZÁRAK



### SDS-Plus betonfúrószerák

Gyors, könnyű furatkészítés tömör falazatokban, kőben, betonban, vasbetonban, tömör téglában és terméskőben.

■ SDS befogás ■ Nagy teljesítmény ■ Magas élettartam

Kiszerezés: 1 db.

A terméket az átlagosnál hosszabb szállítási határidővel tudjuk szállítani.

	méret	Cikkszám
SDS-Plus	8×160/100	956364
SDS-Plus	8×210/150	956360
SDS-Plus	8×260/200	956361
SDS-Plus	8×310/250	956362
SDS-Plus	8×460/400	956363

### SDS-Plus karát fúrószerák

Roncsolásmentes, ütőimpulzus nélküli furatkészítés üreges téglákban és pórusbeton-falazatokban.

■ SDS befogás ■ Magas élettartam ■ Csak téglához alkalmas

Kiszerezés: 1 db.

A terméket az átlagosnál hosszabb szállítási határidővel tudjuk szállítani.

	méret	Cikkszám
SDS-Plus Karát	8×210/150	956333
SDS-Plus Karát	8×260/200	956330
SDS-Plus Karát	8×310/250	956331
SDS-Plus Karát	8×450/400	956332

## SPECIÁLIS RÖGZÍTŐELEM



### STR H dübel falemez, valamint OSB szerkezetekhez

Csavaros rögzítőelem önsüllyesztő és önellenőrző alkalmazásra falemez, valamint OSB (0,75 mm-ig) rögzítési alapokra, az esetleges dübelrajzolatok megelőzésére.

- Fa alapokhoz
- Csekély rögzítési mélység
- Süllyesztett kialakításba szerelhető

Rögzítési mélység: 30–40 mm.  
A tányér átmérője: 60 mm. További méretek (320–340) kérésre.  
Kiszerezés: 100 db/doboz.

A terméket az átlagosnál hosszabb szállítási határidővel tudjuk szállítani.

Hőszigetelő lemez vastagsága (mm)	Cikkszám
STR H 080	956311
STR H 100	956312
STR H 120	956313
STR H 140	956314
STR H 160	956315
STR H 180	956316
STR H 200	956317
STR H 220	956318
STR H 240	956319
STR H 260	956343
STR H 280	956341
STR H 300	956342



### KI-M acél beütőszeges dübel

Hagyományos fém beütőszeges dübel. Egyszerű telepítés, 10 mm-es furatot igényel. Elsősorban klinkerburkolatos hőszigetelő rendszerekhez ajánljuk. A besüllyesztési mélység min. 25 mm A, B és C anyagkategóriájú alapokban (beton, tömör és lyukacsos téglá), 40 mm D anyagkategóriájú alapban (könnyűbeton falazóelem) és 60 mm gázbetonban.

- Gyors és problémamentes rögzítés
- Sima felület - stabil hőszigetelő rendszer
- Minden alaphoz (A, B, C, D, E) használható

A terméket az átlagosnál hosszabb szállítási határidővel tudjuk szállítani.

	Hőszigetelő anyag vastagsága – 10 mm-es ragasztóvastagsággal (mm)						Cikkszám
	A, B, C felhasználási kategória		D felhasználási kategória		E felhasználási kategória		
	új fal (vakolat nélkül)	felújítás (20 mm régi vakolattal)	új fal (vakolat nélkül)	felújítás (20 mm régi vakolattal)	új fal (vakolat nélkül)	felújítás (20 mm régi vakolattal)	
KI-090M	60	40	40	-	-	-	956811
KI-120M	80	60	70	50	50	30	956812
KI-140M	100	80	90	70	70	50	956813
KI-160M	120	100	110	90	90	70	956814
KI-180M	140	120	130	110	110	90	956815
KI-200M	160	140	150	130	130	110	956816
KI-220M	180	160	170	150	150	130	956817
KI-260M	210	190	200	170	180	160	956818

## FŰRŐSZÁR



### SDS-Plus téglafúrósárok

Speciális élkiképzésű fúrósár üreges téglá fúrásához. Ütőimpulzus nélkül használható.

- SDS befogás
- Nagy teljesítmény
- Magas élettartam

A terméket az átlagosnál hosszabb szállítási határidővel tudjuk szállítani.

méret	Cikkszám
SDS-Plus 10×260/200	956819
SDS-Plus 10×310/250	956820
SDS-Plus 10×460/400	956821

Kiszerezés: 1 db.

## RÖGZÍTŐELEM, DÜBEL TARTOZÉKOK



### Iso-Spiral

Egyszerű, megbízható rögzítési megoldás polisztirol homlokzati hőszigetelő rendszerekre. Kisebb súlyú tárgyak rögzítésére (kültéri lámpák, kamerák, postaládák, kisebb táblák, házsza, stb.).

- Egyszerű telepítés
- Max. 5 kg teherbírás
- TORX 40-es behajtókulccsal telepíthető

Iso-Spiral	Cikkszám
Méret: Legnagyobb átmérő (fej): 26 mm, dübelhossz: 59 mm	956258
Kiszerezés: 10 db/csomag, 10 csomag/doboz	



### Iso-Dart

Az Iso-Dart kisebb-, illetve közepes súlyú épületkiegészítők felszerelését teszi lehetővé 80–280 mm vastagságú polisztirol, kőzetgyapot és ásványi hab hőszigetelő rendszerekre. Az ajánlott terhelhetőség rögzítési pontonként maximum 15 kg (pl. ereszcatorna-bilincs és árnyékolók).

- Egyszerű beépítés
- Rendkívül alacsony hőhídhatás
- Beázás elleni garantált védelem, csapóesőben is

Iso-Dart	Cikkszám
Méret: 80–280 mm	927800–927810



### Iso-Bloc

Az Iso-Bloc egy nagy térfogatsúlyú, formahabosított polisztirol téglatest. 20 mm-es raszterben jelölésekkel van ellátva, melyek segítik a pontos szabást. A minimális rögzítési mélység a csavarokra vonatkozóan 60 mm. Az ajánlott terhelhetőség rögzítési pontonként maximum 12 kg.

- Egyszerű alkalmazás, hőhídhatás-mentes megoldás
- Húzó és nyomó igénybevételek esetén
- Polisztirol és kőzetgyapot rendszerekhez

Iso-Bloc	Cikkszám
Méret: 160 × 100 × 1000 mm	927816
Kiszerezés: 4 db/doboz	



### Iso-Bar homlokzathorgony\*

Az Iso-Bar egy olyan innovatív rögzítőelem, amellyel a középestől a nagyobb terhekig rögzíthetünk épületkiegészítőket (előtetők, árnyékolók, klímaberendezések, különböző konzolok stb.) a homlokzatokra. Beton, tömör és üreges falazatok esetén is alkalmazható.

- Elkészült hőszigetelések esetén
- Polisztirol és kőzetgyapot rendszerekhez
- Közepes vagy nagyobb, összetett igénybevételek esetére

Iso-Bar homlokzathorgony	Cikkszám
SET Iso-Bar 200	927940
SET Iso-Bar 260	927941
SET Iso-Bar 320	927942
SET Iso-Bar 380	927943
Kiszerezés: 1 db/doboz	



### Iso-Corner rögzítőkonzol\*

Az Iso-Corner egy speciális poliuretán keményhab konzol, melyre a 80–300 mm vastag hőszigetelés elkészültét követően közepes súlyú, nagyobb igénybevételnek kitett épületkiegészítőket szerelhetünk fel. A konzol alkalmazásával kiküszöbölhető a rögzítési pontoknál a rendszerbe történő vízbehatolás. Az Iso-Corner különösen alkalmas különböző árnyékolók, zsalugáterzsánérok, francia-erkély-korlátok, épületsarkokon lévő korlátok, virágládák, stb. rögzítésére.

- Egyszerűen méretre szabható
- Biztonságos és hőhídmentes
- Polisztirol és kőzetgyapot rendszerekhez

Iso-Corner rögzítőkonzol	Cikkszám
Iso-Corner 140 mm	956876
Iso-Corner 200 mm	956877
Iso-Corner 300 mm	956878

\*A pontos típus, méret és terhelhetőség meghatározásához, illetve a beépítéshez szükséges kiegészítővel kapcsolatban kérje munkatársunk segítségét!

## KIEGÉSZÍTŐ TERMÉKEK



### Lábazati távtartó elem

Egyetlen falsík esetén a lábazati zárószegély és a falsík közé helyezhető, tetszőlegesen kombinálható távtartó elem.

- Egyszerű ■ Könnyű beépíthetőség ■ Három méretben kapható

Lábazati távtartó elem, 3 mm, zöld	Cikkszám
Kiszerezés: 100 db/doboz	927602
Lábazati távtartó elem, 5 mm, sárga	Cikkszám
Kiszerezés: 100 db/doboz	927603
Lábazati távtartó elem, 8 mm, piros	Cikkszám
Kiszerezés: 100 db/doboz	927604

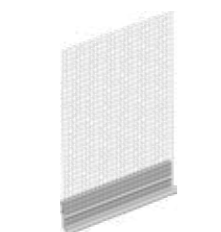


### PVC lábazati szegélytoldó profil

A Baumit lábazati zárószegélyek toldására szolgál.

- Rögzít ■ Egyszerű ■ Jó ár-érték arány

PVC lábazati szegélytoldó profil	Cikkszám
Anyagszükséglet: 2,5 m/lábazati zárószegély	927605
Méret: 30 mm hosszú	
Kiszerezés: 100 db/doboz	



### Lábazati zárószegélyhez csatlakozó hálós profil

Lábazati zárószegély vakolhatóságának, tapasztolásának elősegítésére.

- Irányított vízvezetés ■ Hegesztett hálós csatlakozás ■ Megakadályozza a repedések kialakulását

Lábazati zárószegélyhez csatlakozó hálós profil	Cikkszám
Méret: 2 m/szál	927440
Kiszerezés: 25 szál/köteg, 50 fm/köteg	



### Lábazati szegélyrögzítő dübel

A Baumit lábazati zárószegélyek rögzítéséhez.

- Készletben kapható ■ Könnyű telepíthetőség ■ Bármilyen aljzatban használható

Lábazati szegélyrögzítő dübel	Cikkszám
Anyagszükséglet: 3-4 db/fm lábazati zárószegély	927606
Méret: 8 x 80 mm	
Kiszerezés: 100 db/doboz	



### Szerelősztett lábazati zárószegélyhez

A szerelősztett a lábazati zárószegély rögzítésére szolgál. Tartalma: lábazati szegélyrögzítő dübel, lábazati távtartó elem, lábazati szegélytoldó profil PVC.

- Gazdaságos ■ 27,5 fm-re elegendő ■ Kompletten tartalmaz minden elemet

Szerelősztett lábazati zárószegélyhez	Cikkszám
Kiadósság: 1 doboz/27,5 fm lábazati zárószegélyhez elegendő	927607
Kiszerezés: 75 db lábazati szegélyrögzítő dübel 6 x 60	
50 db lábazati távtartó elem 3 mm	
10 db lábazati szegélytoldó profil PVC	

## KIEGÉSZÍTŐ TERMÉKEK

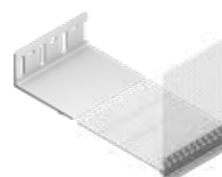


### Lábazati zárószegély

Valamennyi Baumit hőszigetelő rendszerhez, alumínium lábazati zárószegély vízzel. Vastagság a hőszigetelő lemezek vastagságának megfelelően.

- Alumínium profil ■ Perforált kialakítás ■ Profilmérettel változó anyagvastagság

Lábazati zárószegély	Cikkszám
30 mm széles; 20 db-os kötegben, 2,5 fm/db; 50 fm/köteg	927503
40 mm széles; 20 db-os kötegben, 2,5 fm/db; 50 fm/köteg	927504
50 mm széles; 20 db-os kötegben, 2,5 fm/db; 50 fm/köteg	927505
60 mm széles; 20 db-os kötegben, 2,5 fm/db; 50 fm/köteg	927506
70 mm széles; 20 db-os kötegben, 2,5 fm/db; 50 fm/köteg	927507
80 mm széles; 20 db-os kötegben, 2,5 fm/db; 50 fm/köteg	927508
100 mm széles; 20 db-os kötegben, 2,5 fm/db; 50 fm/köteg	927510
120 mm széles; 20 db-os kötegben, 2,5 fm/db; 50 fm/köteg	927512
140 mm széles; 10 db-os kötegben, 2,5 fm/db; 25 fm/köteg	927514
150 mm széles; 10 db-os kötegben, 2,5 fm/db; 25 fm/köteg	927515
160 mm széles; 10 db-os kötegben, 2,5 fm/db; 25 fm/köteg	927516
180 mm széles; 10 db-os kötegben, 2,5 fm/db; 25 fm/köteg	927418
200 mm széles; 10 db-os kötegben, 2,5 fm/db; 25 fm/köteg	927520



### Állítható lábazati zárószegély

Műanyag rugalmasan méretre állítható lábazati zárószegély. Szerelése lábazati távtartó nélkül közvetlenül szegélyrögzítő dübellel.

- Hőhidmentes ■ Egyszerűen felszerelhető ■ Rugalmasan állítható méret 120-240 mm-ig

Bázis (mm)	Profil (mm)	Hőszigetelőanyag-vastagság (mm)	Bázis cikkszám	Profil cikkszám
50	120	120-140	927441	927443
50	180	180-200	927441	927444
80	120	120-180	927442	927443
80	180	180-240	927442	927444

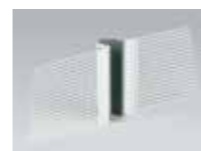


### Műanyag sarokvédő szegély üvegszövettel

Műanyag sarokvédő szegély üvegszövet hálóval.

- Rugalmas ■ Sarokerősítő ■ Üvegszövet erősítésű

Műanyag sarokvédő szegély 10 x 10 üvegszövettel	Cikkszám
Méret: 2,5 fm/szál, 125 fm/köteg	927418
Kiszerezés: 50 szál/köteg, 2 köteg/doboz, 250 fm/doboz	
Műanyag sarokvédő szegély 10 x 15 üvegszövettel	Cikkszám
Méret: 2,5 fm/szál, 125 fm/köteg	927437
Kiszerezés: 50 szál/köteg, 2 köteg/doboz, 250 fm/doboz	



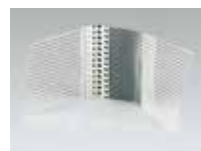
### Dilatációs E-profil

Dilatációs profil homlokzati felületek dilatációjához, üvegszövettel.

- Időjárásálló ■ Üvegszövet erősítésű ■ Függőleges dilatációs profil

Dilatációs E-profil	Cikkszám
Méret: 2,5 fm/szál	927425
Kiszerezés: 25 szál/köteg, 62,5 fm/doboz	

## KIEGÉSZÍTŐ TERMÉKEK

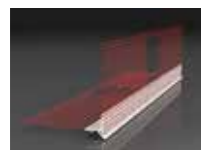


### Dilatációs V-profil

Dilatációs profil homlokzatok sarkainál kialakított dilatációkhoz, üvegszövettel.

- Időjárásálló ■ Üvegszövet erősítésű ■ Független dilatációs profil

Dilatációs E-profil	Cikkszám
Méret: 2,5 fm/szál	927426
Kiszerezés: 25 szál/köteg, 62,5 fm/doboz	



### Vízorros sarokvédő profil

Műanyag, vízorros kiképzésű sarokelem vakolt felületek vízszintes sarkainak képzéséhez, visszaugró homlokzatokhoz, redőnysek-rény-csatlakozáshoz, erkélyekhez stb.

- Kültéri ■ Rugalmas ■ Üvegszövet erősítésű

Vízorros sarokvédő profil	Cikkszám
Méret: 2,5 fm/szál	927420
Kiszerezés: 25 db/köteg, 62,5 fm/doboz	



### Vízorros egyenes sarokvédő profil

Műanyag, vízorros kiképzésű sarokelem vakolt felületek vízszintes sarkainak képzéséhez, visszaugró homlokzatokhoz, redőnysek-rény-csatlakozáshoz, erkélyekhez stb. A ragasztóágyazat felvitele után az él vakolható (láthatatlan marad).

- Kültéri ■ Egyszerű beépítés ■ A homlokzat színében vakolható

Vízorros egyenes sarokvédő profil	Cikkszám
Méret: 2 fm/szál	927435
Kiszerezés: 50 szál/köteg, 100 fm/köteg	



### Alumínium sarokvédő szegély üvegszövettel

Sarokvédő szegély üvegszövettel kombinált alumíniumból. A szövet szélessége: 10 és 15 cm.

- Kültéri ■ Sarokvédő ■ Nem rozsdásodik

Alumínium sarokvédő szegély üvegszövettel	Cikkszám
Méret: 2,5 fm/szál	927422
Kiszerezés: 50 szál/köteg, 125 fm/köteg	

## KIEGÉSZÍTŐ TERMÉKEK



### Nyílászáró csatlakozó profil

Öntapadó, fehér műanyag nyílászáró csatlakozó profil üvegszövet-erősítéssel. Ellenáll a csapóesőnek.

- Könnyű beépíthetőség ■ Teljes takarás a kereten ■ Takarófólia fogadására alkalmas

Nyílászáró csatlakozó profil	Cikkszám
Méret: 2,4 fm/szál	927429
Kiszerezés: 50 szál/köteg, 120 fm/köteg	

Nyílászáró csatlakozó profil	Cikkszám
Méret: 2,4 fm/szál	927438
Kiszerezés: 30 szál/köteg, 72 fm/köteg	

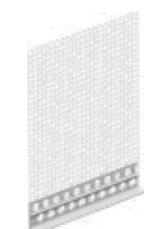


### Rugalmas nyílászáró-csatlakozó profil

Nagy méretű nyílászárókhoz kifejlesztett extra rugalmas csatlakozó profil, védőajakkal.

- UV-álló ■ Stabil csapadékvédelem ■ Három irányú mozgáselnyelés

Rugalmas nyílászáró-csatlakozó profil	Cikkszám
Méret: 2,4 fm/szál	927435
Kiszerezés: 25 szál/köteg, 60 fm/köteg	



### Vakolat lezáró profil 6 mm

Kemény PVC profil 160 gm-os üvegszövettel, hegesztett kivitelben.

- Lúgálló üvegszövet-háló ■ Hegesztett hálócsatlakozás ■ Precíz vakolat-határ képzés

Vakolat lezáró profil 6 mm	Cikkszám
Méret: 2 fm/szál	927436
Kiszerezés: 25 szál/köteg, 50 fm/köteg	



### Fugatómítő szalag

Előpréselt, öntapadó és magától duzzadó PUR-lágyhab szigetelőszalag impregnált oldalfelülettel. Ellenáll a csapóesőnek.

- Hézagmentes tömítés ■ Különböző fugaszélességek ■ Időben késleltetett duzzadás

Fugatómítő szalag, 15/2-6 2-6 mm-es fugához	Cikkszám
Kiszerezés: 18 m/tekercs	927430

Fugatómítő szalag, 15/5-12 5-12 mm-es fugához	Cikkszám
Kiszerezés: 9 m/tekercs	927431

## POLISZTIROLOS RENDSZEREK KIVITELEZÉSE

Az alapfelület legyen kellően szilárd, száraz, tiszta és teherbíró. A porló, málló vagy laza részeket el kell távolítani, majd kijavítani. A fal lábazat felőli utólagos átnedvesedését el kell kerülni. A munka végzése közben és a kötés ideje alatt az alapfelület és a levegő hőmérséklete nem lehet kevesebb +5 °C-nál, és nem haladhatja meg a +30 °C-t.



A hőszigetelő lemezeknek megfelelő vastagságú lábazati zárószegélyt szilárdan rögzítjük a lábazat felett.



A ragasztótapaszt a lemezek szélein összefüggően, a felületén három nagyobb vagy hat kisebb ragasztási ponton hordjuk fel (ragasztási felület min. 40%).



A homlokzati lemezeket vízszintesen, kötésben, hézagmentesen ragasztjuk fel a lábazattól felfelé haladva. Dűbelezés min. 24 óra múlva.



A lemezek felületét csiszoljuk meg, a csiszoláskor keletkezett port távolítsuk el.



A lemezekre rozsdamentes fogazott simítóval egyenletes vastagságban hordjuk fel a ragasztótapaszt.



A friss ágyazatba helyezük az üvegszövetet legalább 10 cm-es átfedéssel, majd gletteljük a felületet.



Az alapozó felhordható hengerrel, ecsettel, vagy szórással. Egyenletesen, megszakítás nélkül dolgozunk.



Minimum 24 órával az alapozás elvégzése után a színes vékonyvakolatot rozsdamentes acélsimítóval szemcsevastagságban húzzuk fel a falra.



Kemény műanyag simítóval alakítjuk ki a dörzsölt vagy kapart hatású struktúrát.

## ÁSVÁNYI RENDSZEREK KIVITELEZÉSE

Az ásványi lemezeket a polisztirol lapokhoz hasonló módon (pont-perem módszerrel vagy teljes felületű ragasztással) kell a fogadófelületre ragasztani. Fontos különbség azonban, hogy az ásványi lemezek esetében mind a ragasztás, mind pedig a tapasztolás előtt még egy réteg ragasztót fel kell hordani a lemezekre, hogy a kellő tapadást elérjük.



A lábazati profilok rögzítése kb. 30 cm-enként dübellel történik. Egyenetlen alapfelület esetén távtartókkal állítsuk be a sítot. Az illesztéseknél használjuk a szegélytoldó profilt. A profil rögzítése során szükség esetén kiegészítésként még Baumit Élvédő ragasztót is használhatunk.



A ragasztó felhordása előtt egy vékony ragasztóréteget rásimítunk a tábla ragasztózandó felületére. A ragasztó felhordása a peremek mentén (kb. 5 cm-es sávban) és 3 tenyérnyi nagyságú pontban történjen. A felhordást úgy végezzük (a ragasztóréteg vastagsága kb. 1-2 cm), hogy a kontaktfelület minimum 40% legyen.



A táblákat kötésben ragasztjuk fel. A sík, fugamentes felhelyezésre ügyeljünk. A fugákban nem lehet ragasztó.



W-dűbelezés: Az ásványi lapok dűbelezése történhet az EPS lapoknál szokásos T-séma szerint, illetve az ábrán látható W-séma szerint is. Figyeljünk arra, hogy az ásványi lapok mérete nem mindig egyezik meg a polisztirol lapok méretével, ezt a dűbelek számításánál figyelembe kell venni (felületük lehet 0,5 m<sup>2</sup>-től eltérő is).



A ragasztótapaszt felhordása kiegyenlítő réteggé. Várakozási idő minimum 3 nap.



Ezután a ragasztótapaszt rozsdamentes fogas glettvassal (10 mm) ismét felhordjuk és „friss a frissbe” módon a Baumit üvegszövetet beágyazzuk. A széleken 10 cm-es átfedést tartunk. Várakozási idő az alapozás előtt minimum 7 nap.



Az alapozót henger segítségével teljes felületen, egyenletesen felhordjuk. Várakozási idő: minimum 24 óra.



A színes vékonyvakolatot rozsdamentes acélsimítóval felhúzzuk és közvetlenül felhordás után műanyag simítóval eldörzsöljük.

## CSOMÓPONTI MEGOLDÁSOK

A hőszigetelő rendszerek kivitelezésének egyik kulcsfontosságú lépése a csomópontok helyes kialakítása. Ezek szakszerűtlen kialakítása nem csak a rendszer élettartamát, de hatásfokát is ronthatja! Különösen fontos a nyílászárók körüli kávak helyes csomóponti kialakítása, hiszen ezektől függ a homlokzat viselkedése egy esetleges homlokzati tűz esetén. Éppen ezért, ezen csomópontok kialakítását nem a gyártók, hanem – a homlokzati tűzterjedés vizsgálat alapján a független minősítő intézet által kiadott – rendszerengedélyek (ÉME, NMÉ, ETA stb.) határozzák meg. Az ezektől való eltérés nem megengedett!



Ablakok és ajtók sarokrészein szükséges plusz üvegszövet erősítés diagonálisan (minimum 20x40 cm).



Az ablakok és ajtók belső sarokrésztét üvegszövettel kell megerősíteni.

## FONTOS!

Az ásványi lapok dűbelezése történhet az EPS lapoknál szokásos T-séma szerint, illetve az ábrán látható W-séma szerint is. Figyeljünk arra, hogy az ásványi lapok mérete nem mindig egyezik meg a polisztirol lapok méretével, ezt a dűbelek számításánál figyelembe kell venni (felületük lehet 0,5 m<sup>2</sup>-től eltérő is).

**BAUMIT HOMLOKZATI HŐSZIGETELŐ RENDSZEREK**

■ ajánlott ■■ kiemelten ajánlott – nem alkalmas

	OPEN	STAR EPS GRAFIT	STAR ÁSVÁNYI	PRO	DUO	LÁBAZAT	KLINKER BURKOLAT	
<b>HŐSZIGETELŐ LEMEZEK</b>								<b>HŐSZIGETELŐ LEMEZEK</b>
openReflect	■■	–	–	–	–	–	–	openReflect
openPlus	■■	–	–	–	–	–	–	openPlus
openTherm	■■	–	–	–	–	–	–	openTherm
StarTherm grafit reflex	–	■■	–	–	–	–	–	StarTherm grafit reflex
StarTherm EPS grafitos	–	■■	–	–	–	–	■	StarTherm EPS grafitos
StarTherm Mineral (ásványi)	–	–	■■	–	–	–	■	StarTherm Mineral (ásványi)
ProTherm	–	–	–	■■	■■	–	■■	ProTherm
XPS zárt cellás lemez	–	–	–	–	–	■■	–	XPS zárt cellás lemez

	OPEN	STAR EPS GRAFIT	STAR ÁSVÁNYI	PRO	DUO	LÁBAZAT	KLINKER BURKOLAT	
<b>RAGASZTÓK ÉS TAPASZOK</b>								<b>RAGASZTÓK ÉS TAPASZOK</b>
openContact	■■	–	–	–	–	–	–	openContact
StarContact White	–	■■	■■	■	■	■■	■■	StarContact White
StarContact	–	■■	■■	■	■	■■	■■	StarContact
ProfiContact	–	■■	■■	■■	■	■■	–	ProfiContact
DuoContact	–	–	–	–	■■	–	–	DuoContact
anyagszükséglet	11 kg/m <sup>2</sup>	8-10 kg/m <sup>2</sup>	12-15 kg/m <sup>2</sup>	8-10 kg/m <sup>2</sup>	8-10 kg/m <sup>2</sup>	8-10 kg/m <sup>2</sup>	8-10 kg/m <sup>2</sup>	anyagszükséglet

	OPEN	STAR EPS GRAFIT	STAR ÁSVÁNYI	PRO	DUO	LÁBAZAT	KLINKER BURKOLAT	
<b>ÜVEGSZÖVET HÁLÓK</b>								<b>ÜVEGSZÖVET HÁLÓK</b>
StarTex	■■	■■	■■	■■	■	■■	–	StarTex
Üvegszövet (felirat nélküli)	■	■	■	■	■■	■	–	Üvegszövet (felirat nélküli)
160 g-os háló	–	–	–	–	–	–	■■	160 g-os háló
anyagszükséglet	1,1 m <sup>2</sup> /m <sup>2</sup>	1,1 m <sup>2</sup> /m <sup>2</sup>	1,1 m <sup>2</sup> /m <sup>2</sup>	1,1 m <sup>2</sup> /m <sup>2</sup>	1,1 m <sup>2</sup> /m <sup>2</sup>	1,1 m <sup>2</sup> /m <sup>2</sup>	1,1 m <sup>2</sup> /m <sup>2</sup>	anyagszükséglet

	OPEN	STAR EPS GRAFIT	STAR ÁSVÁNYI	PRO	DUO	LÁBAZAT	KLINKER BURKOLAT	
<b>DÜBEL (hagyományos falazat esetén)</b>								<b>DÜBEL</b>
Műanyag beütőszeges (pl.: IDK-N)	■■	■■	–	■■	■■	■■	–	Műanyag beütőszeges (pl.: IDK-N)
Kombinált szeges (pl.: H4 Eco)	■■	■	■■	■	■	–	–	Kombinált szeges (pl.: H4 Eco)
Acél beütőszeges (KI-M)	–	–	■■	–	–	–	■■	Acél beütőszeges (KI-M)
anyagszükséglet	6 db/m <sup>2</sup>	6 db/m <sup>2</sup>	6 db/m <sup>2</sup>	6 db/m <sup>2</sup>	6 db/m <sup>2</sup>	6 db/m <sup>2</sup>	8 db/m <sup>2</sup>	anyagszükséglet

	OPEN	STAR EPS GRAFIT	STAR ÁSVÁNYI	PRO	DUO	LÁBAZAT	KLINKER BURKOLAT	
<b>ALAPOZÓK</b>								<b>ALAPOZÓK</b>
PremiumPrimer	■■	■■	■■	■	■	■■	–	PremiumPrimer
UniPrimer	■	■	■	■■	■■	■	–	UniPrimer
anyagszükséglet	0,2 kg/m <sup>2</sup>	0,2 kg/m <sup>2</sup>	0,2 kg/m <sup>2</sup>	0,2 kg/m <sup>2</sup>	0,2 kg/m <sup>2</sup>	0,2 kg/m <sup>2</sup>	0,2 kg/m <sup>2</sup>	anyagszükséglet

	OPEN	STAR EPS GRAFIT	STAR ÁSVÁNYI	PRO	DUO	LÁBAZAT	KLINKER BURKOLAT	
<b>VÉKONYVAKOLATOK</b>								<b>VÉKONYVAKOLATOK</b>
openTop	■■	–	–	–	–	–	–	openTop
StarTop	–	■■	■■	■	■	–	–	StarTop
PuraTop	–	■	■■	■	■	–	–	PuraTop
SzilikonTop	–	■	■■	■	■	■	–	SzilikonTop
SzilikatTop	–	■	■■	■	■	–	–	SzilikatTop
GranoporTop	–	■	–	■■	■	–	–	GranoporTop
DuoTop	–	–	–	–	■■	–	–	DuoTop
CreativTop	■	■	■	■	■	–	–	CreativTop
MosaikTop	–	–	–	–	–	■■	–	MosaikTop
anyagszükséglet	struktúra függő	struktúra függő	struktúra függő	struktúra függő	struktúra függő	struktúra függő	struktúra függő	anyagszükséglet

RAGASZTÓTAPASZ KIVÁLASZTÁSA A HŐSZIGETELŐ LEMEZEK SZERINT							
■ ajánlott ■■ kiemelten ajánlott – nem alkalmas	HŐSZIGETELŐ LEMEZ					SPECIÁLIS FELÜLETEKRE	
	open	Star EPS grafit	Star ásványi	EPS	XPS	OSB lap	Bitumenes lemez
openContact	■	–	–	–	–	–	–
StarContact White	–	■	■	■	■	–	–
StarContact	–	■	■	■	■	–	–
ProfiContact	–	■	■	■	■	–	–
DuoContact	–	–	–	■	–	–	–
SupraFix	■	■	–	■	■	–	■
Diszperziós ragasztó	■	■	■	■	–	■	–
BituFix 2K	–	–	–	–	■	–	■

Konkrét felhasználási területtől függően elképzelhető, hogy a Baumit hőszigetelő rendszerekből, a Nemzeti Műszaki Értékelés (NMÉ) alapján kiválasztott termék-kombináció – tűzvédelmi vagy egyéb okok miatt – nem alkalmazható. Ezért a felhasználás előtt a rendszer mindenkor NMÉ-jének ellenőrzése és az abban foglaltak maradéktalan betartása elengedhetetlen!

DÜBEL KIVÁLASZTÁSA A FALAZAT ÉS SZIGETELÉSE TÍPUSA SZERINT						
■ ajánlott ■■ kiemelten ajánlott – nem alkalmas	EPS, GRAFIT, XPS		ÁSVÁNYI		Klinker-burkolat	Fa vagy OSB
	Tégla, beton	Pórusbeton (pl. Ytong), vályog	Tégla, beton	Pórusbeton (pl. Ytong), vályog		
Csavaros dübel (pl. Baumit S, STR U 2G, S1)	■	■	■	■	■	–
Kombinált szeges (pl. H4 Eco)	■	–	■	–	–	–
Acél beütőszeges (pl. KI-M)	–	–	■	–	■	–
Műanyag beütőszeges (pl. IDK-N)	■	–	–	–	–	–
Csavaros dübel (pl. STR H)	–	–	–	–	–	■

### FONTOS!

Az alkalmazandó dübel hosszát tekintve általánosságban elmondható, hogy a szigetelő lemez vastagság + 5 cm az optimális dübel hossz, de ez esetenként el is térhet pl. korábbi vakolat, falazat egyenetlenségei miatt.  
 A dübel típusának; hosszának meghatározásához segítséget nyújtanak a dübel gyártók; **ingyenes kihúzási próbát végeznek**, ami a rendszergaranciához szükséges. Továbbiakról érdeklődjön Baumitos kapcsolattartójától.

BAUMIT RENDSZERGARANCIA					
	open	Star EPS grafit	Star ásványi	Pro	Duo
<b>HŐSZIGETELŐ LEMEZEK</b>					
openTherm	25+5 év				
openPlus	25+5 év				
openReflect	25+5 év				
StarTherm EPS grafitos		25+5 év			
StarTherm grafit reflex		25+5 év			
StarTherm Minerál (ásványi)			25+5 év		
ProTherm				25+5 év	10+5 év

RAGASZTÓK ÉS TAPASZOK					
openContact	25+5 év				
StarContact White		25+5 év	25+5 év	25+5 év	10+5 év
StarContact		25+5 év	25+5 év	25+5 év	10+5 év
ProfiContact		25+5 év	10+5 év	25+5 év	10+5 év
DuoContact					10+5 év

ÜVEGSZÖVET HÁLÓK					
StarTex	25+5 év	25+5 év	25+5 év	25+5 év	10+5 év
Üvegszövet (felirat nélküli)	10+5 év	10+5 év	10+5 év	10+5 év	10+5 év

DÜBELEK (hagyományos falazat esetén)					
Csavaros dübel (pl. Baumit S, STR U 2G, S1)	25+5 év	25+5 év		25+5 év	10+5 év
Műanyag beütőszeges (pl.: IDK-N)	25+5 év	25+5 év		25+5 év	10+5 év
Kombinált szeges (pl.: H4 Eco)	25+5 év	25+5 év	25+5 év	25+5 év	10+5 év
Acél beütőszeges (KI-M)			25+5 év		

ALAPOZÓK					
PremiumPrimer	25+5 év	25+5 év	25+5 év	25+5 év	10+5 év
UniPrimer	10+5 év	10+5 év	10+5 év	25+5 év	10+5 év

VÉKONYVAKOLATOK					
openTop	25+5 év				
StarTop	25+5 év	25+5 év	25+5 év	25+5 év	10+5 év
PuraTop	25+5 év	25+5 év	25+5 év	25+5 év	10+5 év
SzilikonTop		25+5 év	25+5 év	25+5 év	10+5 év
SzilikatTop		25+5 év	25+5 év	25+5 év	10+5 év
GranoporTop		25+5 év		25+5 év	10+5 év
DuoTop					10+5 év
CreativTop	25+5 év	25+5 év	25+5 év	25+5 év	10+5 év

A Baumit Kft. az általa forgalmazott open, Star EPS grafit, Star ásványi és Pro hőszigetelő rendszerekre – a mindenkor hatályos törvényekben, jogszabályokban és rendeletekben meghatározott kötelező szavatosság mellett **25+5 év rendszergaranciát** vállal. A Baumit többféle hőszigetelő rendszert kínál, mely a homlokzat típusától függően kiválasztható. Ezen belül a rendszerelemek (mint a ragasztó/tapasz, hőszigetelő lemez, alapozó, vakolat, rögzítő elemek) meghatározásánál szintén van választási lehetőség. A lényeg, hogy azonos gyártótól származó hőszigetelő rendszer kerüljön fel a homlokzatra, mert ezeket a minősítés során összeépítve vizsgálják. További részletekért kérjük, látogassa meg a [www.baumit.hu](http://www.baumit.hu) weboldalunkat.



# **Baumit** Homlokzati **hőszigetelő** rendszerek



**Baumit INFO**  
+36 33 512 920 / Műszaki tanácsadás

**Baumit Kft. Dorog**  
2510 Dorog, Baumit út 1.

Tel.: +36 33 512 920, -930, -940  
Fax: +36 33 431 512  
baumit@baumit.hu  
www.baumit.com