



Chemin de Négo Saoumos - TOULOUSE



Logement T2 N° A.04

surfaces m²

Entrée	4.06
Séjour - Cuisine	22.25
Chambre	11.92
SDE	3.40
Wc	2.07
Total Surfaces Habitables	43.70

Terrasse 8.27

Total Surfaces Annexes 8.27

Total Surfaces Privatives 51.97

LÉGENDE

PF	Porte Fenêtre	Pl.	Placard
F	Fenêtre	EV	Evier
VR	Volet Roulant	C.	Emp. Cuisson
T.E.	Tableau Electrique	ML	Emp. Machine à Laver
Ch.	Chaudière	F*	Emp. Réfrigérateur
		EL	Emplacement Libre

ARCHITECTE

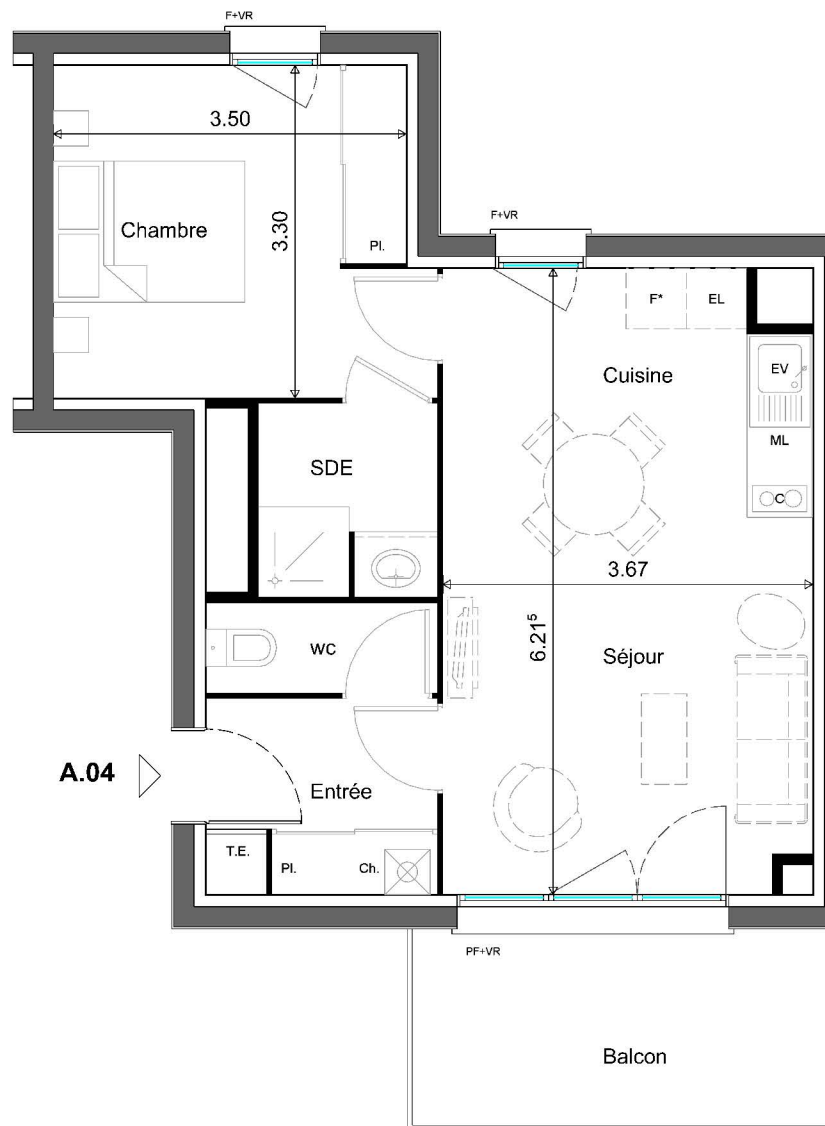


Laurent Suné Architecte DPLG

7, rue du Salé - 31000 Toulouse
Mobile: 06.23.18.57.67
adresse électronique: l.sune@architectes.org

1/75ème

09/2022 - Indice 01



PLAN PROVISOIRE

Tout en conservant les caractéristiques essentielles du plan, la société URBIS Réalisations se réserve le droit d'apporter des modifications à ce plan en fonction des nécessités techniques de réalisation, tant en ce qui concerne les dimensions libres, que l'équipement. Les surfaces et hauteurs sous-plafond indiquées sont approximatives. Les retombées, soffites, faux-plafonds, la dimension des gaines techniques ainsi que l'emplacement des équipements sont figurés à titre indicatif et sont susceptibles d'évoluer en situation, en nombres et en dimensions.

