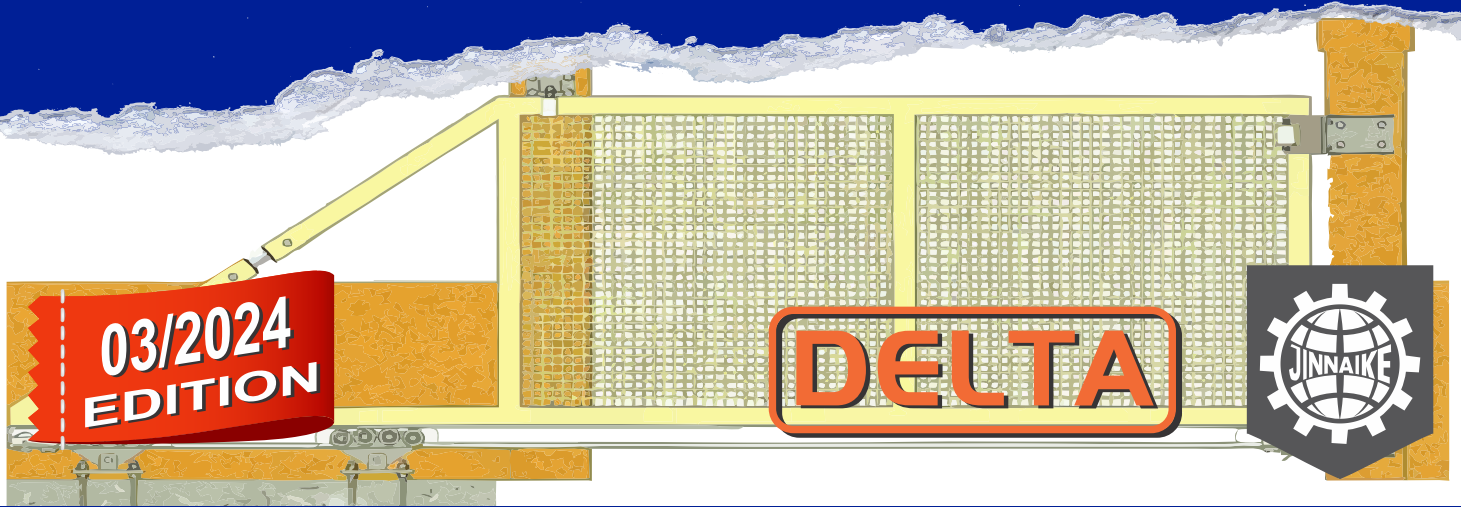




Γ. ΚΑΤΣΑΦΑΔΟΣ ΛΤΔ
ΑΝΤΙΠΡΟΣΩΠΟΙ ΔΙΑΝΟΜΕΙΣ



Σιδηρικά - Μεντεβέδες - Συστήματα Διακίνησης
Ράουλα - Μοτέρ - Εναέρια Συρόμενες Πόρτες



Μεταλλικές Κατασκευές
Βάσεις Φωτοβολταϊκών - Θερμοκήπια
Περιφράξεις - Υπόστεγα - Στέγαστρα

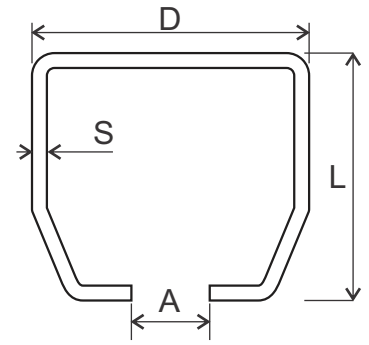
Κιλκίς 31Α, 2234 Λατσιά 17101, CY-2261 Λευκωσία, Κύπρος
Τηλ.: +357 22 46 76 86 - Fax: +357 22 87 89 20
info@katsafados.com

www.katsafados.com



Μεγέθη Ράγας Διακίνησης - Railway Measures

ΚΩΔ. ART.No	D	L	S	A	Βάρος φορτίου ανά μέτρο Max load per meter	Βάρος ράγας 6m Weight / 6m	Βάρος ράγας 1m Weight / 1m
100.100	30	28	2	8	100 kgr	8.682 kgr	1.447 kgr
100.300	40	35	2.5	11	300 kgr	13.380 kgr	2.230 kgr
100.400	48.5	44	3	15	400 kgr	18.816 kgr	3.136 kgr
100.500	65	61	4	19	500 kgr	36.696 kgr	6.116 kgr



UNIT Ράγα για Railway, 6 Μέτρα

τιμή ανα Τρέχον Μέτρο

DELTA raga No100 30x28x2

UNIT Ράγα για Railway, 6 Μέτρα

τιμή ανα Τρέχον Μέτρο

DELTA raga No300 40x35x2,5

UNIT Ράγα για Railway, 6 Μέτρα

τιμή ανα Τρέχον Μέτρο

DELTA raga No400 48,5x44x3

UNIT Ράγα για Railway, 6 Μέτρα

τιμή ανα Τρέχον Μέτρο

DELTA raga No500 65x61x4

UNIT Στροφές Railway 90 Μοίρες - 2M

DELTA strofes No 300 - 90° Bends

UNIT Στροφές Railway 90 Μοίρες - 2M

DELTA strofes No 400 - 90° Bends

UNIT Στροφές Railway 90 Μοίρες - 2M

DELTA strofes No 500 - 90° Bends

UNIT Στροφές Railway 45 Μοίρες - 2M

DELTA strofes No 300 - 45° Bends

UNIT Στροφές Railway 45 Μοίρες - 2M

DELTA strofes No 400 - 45° Bends

UNIT Στροφές Railway 45 Μοίρες - 2M

DELTA strofes No 500 - 45° Bends

UNIT Στροφές Railway 30 Μοίρες - 2M

DELTA strofes No 300 - 30° Bends

UNIT Στροφές Railway 30 Μοίρες - 2M

DELTA strofes No 400 - 30° Bends

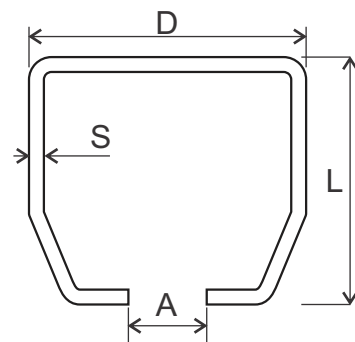
UNIT Στροφές Railway 30 Μοίρες - 2M

DELTA strofes No 500 - 30° Bends



Μεγέθη Ράγας Διακίνησης - Railway Measures

ΚΩΔ. ART.No	D	L	S	A	Βάρος φορτίου ανά μέτρο Max load per meter	Βάρος ράγας 6m Weight / 6m	Βάρος ράγας 1m Weight / 1m
100.100	30	28	2	8	100 kgr	8.682 kgr	1.447 kgr
100.300	40	35	2.5	11	300 kgr	13.380 kgr	2.230 kgr
100.400	48.5	44	3	15	400 kgr	18.816 kgr	3.136 kgr
100.500	65	61	4	19	500 kgr	36.696 kgr	6.116 kgr



UNIT Αλλαγή Αριστερά



UNIT Αλλαγή Δεξιά



UNIT Σταυρός Μεγάλος



DELTA allagi aristera Left Direction Change

DELTA allagi dexia Right Direction Change

DELTA stavros megalos Big Turn Change

UNIT Συνδετήρας Σειρά 100



UNIT Συνδετήρας Σειρά 300



UNIT Συνδετήρας Σειρά 400



UNIT Συνδετήρας Σειρά 500



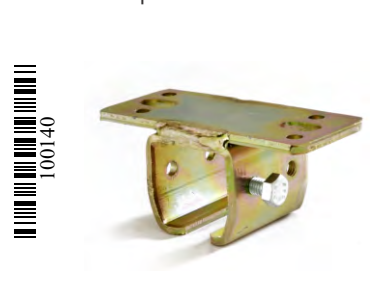
DELTA sindetiras No 130 Joint

DELTA sindetiras No 330 Joint

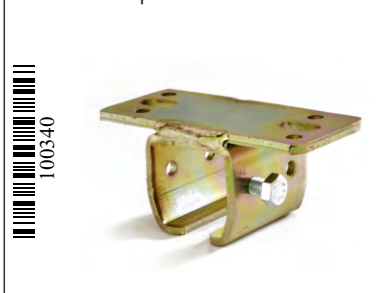
DELTA sindetiras No 430 Joint

DELTA sindetiras No 530 Joint

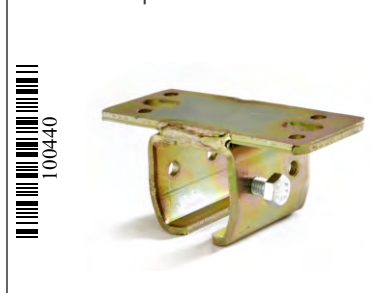
UNIT Στηρίγματα Οροφής Σειρά 100



UNIT Στηρίγματα Οροφής Σειρά 300



UNIT Στηρίγματα Οροφής Σειρά 400



UNIT Στηρίγματα Οροφής Σειρά 500



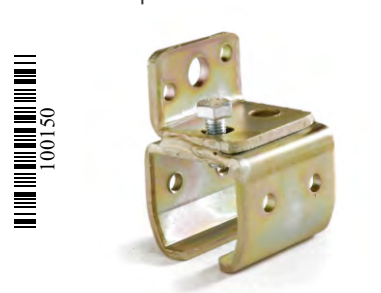
DELTA stirigma orofis No 140

DELTA stirigma orofis No 340

DELTA stirigma orofis No 440

DELTA stirigma orofis No 540

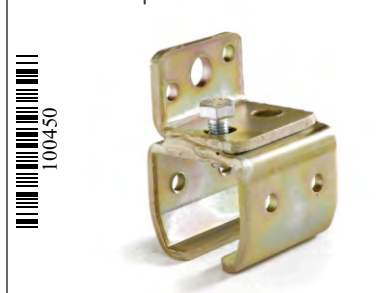
UNIT Στηρίγματα Τοίχου Σειρά 100



UNIT Στηρίγματα Τοίχου Σειρά 300



UNIT Στηρίγματα Τοίχου Σειρά 400



UNIT Στηρίγματα Τοίχου Σειρά 500



DELTA stirigma toixou No 150

DELTA stirigma toixou No 350

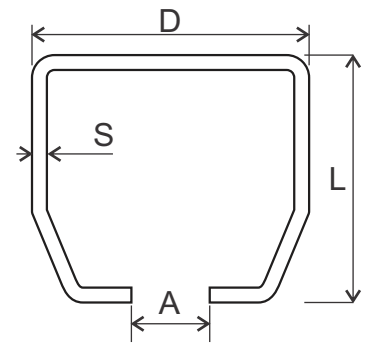
DELTA stirigma toixou No 450

DELTA stirigma toixou No 550



Μεγέθη Ράγας Διακίνησης - Railway Measures

ΚΩΔ. ART.No	D	L	S	A	Βάρος φορτίου ανά μέτρο Max load per meter	Βάρος ράγας 6m Weight / 6m	Βάρος ράγας 1m Weight / 1m
100.100	30	28	2	8	100 kgr	8.682 kgr	1.447 kgr
100.300	40	35	2.5	11	300 kgr	13.380 kgr	2.230 kgr
100.400	48.5	44	3	15	400 kgr	18.816 kgr	3.136 kgr
100.500	65	61	4	19	500 kgr	36.696 kgr	6.116 kgr



UNIT Ράουλο Διπλόζεуго -
Σειρά 100



100110



DELTA raoulo diplo No 110

UNIT Ράουλο Διπλόζεуго -
Σειρά 300



100310



DELTA raoulo diplo No 310

UNIT Ράουλο Διπλόζεуго -
Σειρά 400



100410



DELTA raoulo diplo No 410

UNIT Ράουλο Διπλόζεуго -
Σειρά 500



100510



DELTA raoulo diplo No 510

UNIT Διπλόζεуго με Τρύπα - Σειρά 300



100323



DELTA raoulo diplo trypa No 323

UNIT Διπλόζεуго με Τρύπα - Σειρά 400



100423



DELTA raoulo diplo trypa No 423

UNIT Διπλόζεуго με Τρύπα - Σειρά 500



100523



DELTA raoulo diplo trypa No 523

UNIT Ράουλο Μονόζεуго - Σειρά 100



100111



DELTA raoulo mono No 111 Light Hanger

UNIT Ράουλο Μονόζεуго - Σειρά 300



100311



DELTA raoulo mono No 311 Light Hanger

UNIT Ράουλο Μονόζεуго - Σειρά 400



100411



DELTA raoulo mono No 411 Light Hanger

UNIT Διπλόζεуго με Μπίλια - Σειρά 400



100417



DELTA raoulo diplo bilia No 417 Rotate

UNIT Διπλόζεуго με Μπίλια - Σειρά 500



100517



DELTA raoulo diplo bilia No 517 Rotate

UNIT Ράουλα για Σπαστές Πόρτες
με Θρος Ρουλεμάν



100321

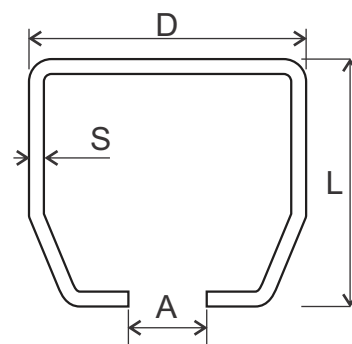


DELTA raoula spastes No321 Centre Thrust



Μεγέθη Ράγας Διακίνησης - Railway Measures

ΚΩΔ. ART.No	D	L	S	A	Βάρος φορτίου ανά μέτρο Max load per meter	Βάρος ράγας 6m Weight / 6m	Βάρος ράγας 1m Weight / 1m
100.100	30	28	2	8	100 kgr	8.682 kgr	1.447 kgr
100.300	40	35	2.5	11	300 kgr	13.380 kgr	2.230 kgr
100.400	48.5	44	3	15	400 kgr	18.816 kgr	3.136 kgr
100.500	65	61	4	19	500 kgr	36.696 kgr	6.116 kgr

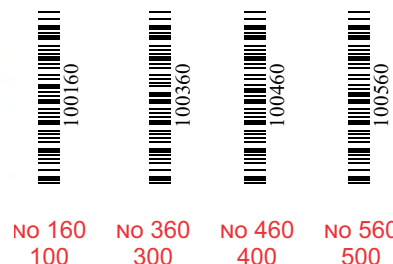


UNIT Λάμα με Πάσο για Συγκόληση



DELTA lama paso

UNIT Τερματικό Ράγας



DELTA termatiko Stoper

UNIT Ράουλο με Γωνία



DELTA gonia No 320 Angle Type Hanger

UNIT Ράουλο με Γωνία - ΜΙΚΡΗ



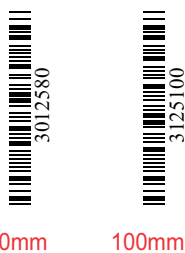
DELTA gonia mikri No 319 Short Angle Type

UNIT Ράουλο για Κούνια 40mm



DELTA 3012540 Raoulo Kounias 40mm

UNIT Ράουλο με Γάντζο (μακαράς)



DELTA Raoulo me Gantzo

UNIT Διπλόξευγο με Ανωξειδωτο Τσιγκέλι



DELTA tsigeli No 422 Hanger with Inox Hook

ΝΕΑ ΣΕΙΡΑ Υψηλής Θερμοκρασίας, Για Φούρνους, ΜΕΧΡΙ 280°C

UNIT Θερμοκρασίας Διπλόξευγο με Τρύπα - Σειρά 300



up to 280°C

DELTA (26) 100332 High Temp. Hanger

UNIT Θερμοκρασίας Διπλόξευγο με Τρύπα - Σειρά 400



up to 280°C

DELTA (26) 100432 High Temp. Hanger

UNIT Θερμοκρασίας Διπλόξευγο με Μπίλια - Σειρά 400



up to 280°C

DELTA (26) 100418 High Temp. Hanger



25x1 Σύρτης με Ελατήριο



120mm
310120



150mm
310150



200mm
310200



250mm
310250



300mm
310300



400mm
310400



500mm
310500



600mm
310600

DELTA Sirtis Padlock Bolt

UNIT Σύρτης με Ελατήριο - Γαλβανιζέ

NEW



145mm
CX21F
(050)



175mm
CX21A
(051)



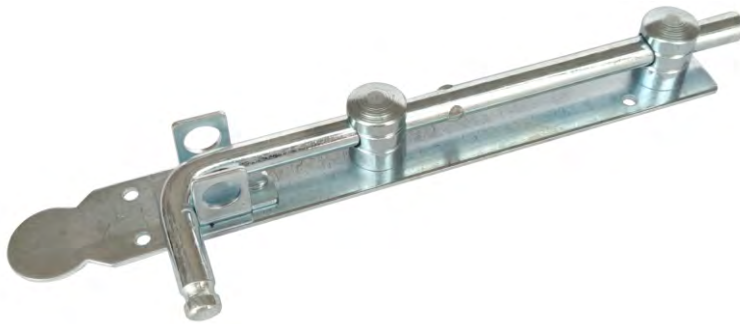
225mm
CX21B
(052)



270mm
CX21C
(053)

JNK Sirtis CX21 - Zinc

UNIT Σύρτης Απλός - Γαλβανιζέ



120mm
CX39A
(014)



160mm
CX39B
(015)



200mm
CX39C
(016)



250mm
CX39D
(017)



300mm
CX39E
(018)

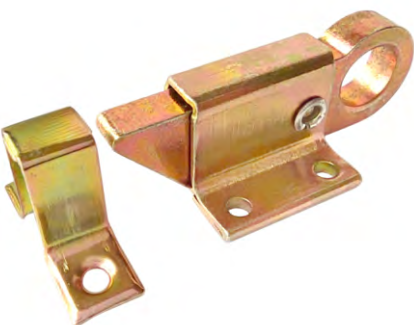
JNK Sirtis CX39 - Zinc

UNIT Σύρτης Χωρίς Ελατήριο



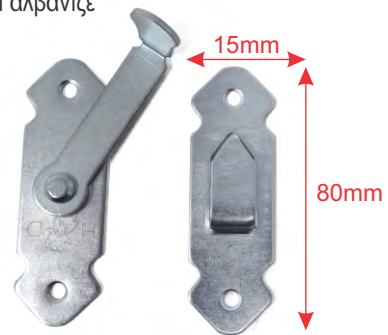
DELTA Sirtis Xoris Elatirio, 160mm, 3120001

UNIT Σύρτης Επαναφερόμενος



JNK Sirtis Epanaforas 70mm - CX18A (007)

UNIT Μάνταλο - Γαλβανιζέ



DELTA Mantalo, 80mm, 3120000

UNIT Σύρτης Απλός



JNK Sirtis - CX28



70mm
CX28A
(008)



85mm
CX28B
(009)



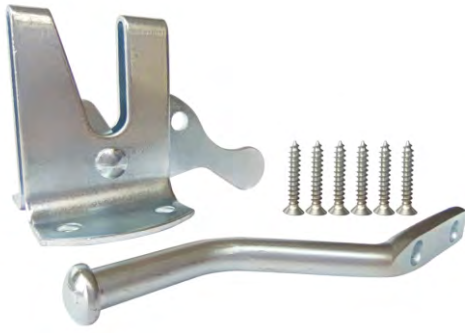
100mm
CX28C
(010)



120mm
CX28D
(011)



SET Μάνταλο, Ζεμπερέκι - Γαλβανιζέ



JNK Mantalo 110mm CX31A - Zinc (012)

SET Μάνταλο, Ζεμπερέκι - Γαλβανιζέ



JNK Mantalo 80mm CX33A - Zinc (013)

UNIT Χερούλι 130mm - Γαλβανιζέ



JNK Xerouli 130mm - BS01A, Zinc (019)

UNIT Χερούλι 160mm



JNK Xerouli 160mm - BS05A, Black (020)

UNIT Χερούλι 195mm



JNK Xerouli 195mm - BS06A, Black (021)

UNIT Χερούλι 300mm



JNK Xerouli 300mm - BS02A, Black (022)

UNIT Χερούλι 180mm



JNK Xerouli 180mm - BS07A, Black (023)



UNIT Ράουλα με Βίδα και 1 Ρουλεμάν, Προφίλ Γωνία



5 290966 1029008	5 290966 1029015	1511020	1511222	1511422
ø60	ø80	ø100	ø120	ø140
151617	151820	1511020	1511222	1511422

DELTA raoula vida Wheel Screw 1 Bearing

UNIT Ράουλα με Βίδα και 2 Ρουλεμάν, Προφίλ Γωνία



152830	1521030	1521235
ø80	ø100	ø120

DELTA raoula vida 2 Wheel Screw 2 Bearing

UNIT Ράουλα Βιδωτό 1 Ρουλεμάν, Προφίλ Γωνία



5 290966 1028988	5 290966 1028995
ø60	ø80
154617	154820

DELTA raoula vidoto Wheel Support 1 Bear

UNIT Ράουλα με Βίδα και 2 Ρουλεμάν, Προφίλ Τετράγωνο



15210303	15216353
ø100	ø160

DELTA raoula vida 2 Wheel Screw 2 Bear

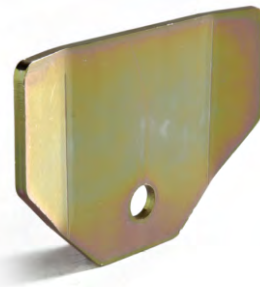
UNIT Ράουλα με Πλαϊνή Βάση για 1 Ρουλεμάν, Προφίλ Γωνία



5 290966 1028964	5 290966 1028971	1501020	1501222
ø60	ø80	ø100	ø120
150617	150820	1501020	1501222

DELTA raoula vasi Wheel Outer 1 Bearing

UNIT Βάση για Ράουλο με Βίδα



153600	153800	1531000	1531200
ø60	ø80	ø100	ø120

DELTA vasi raoula vida Plates for Wheels

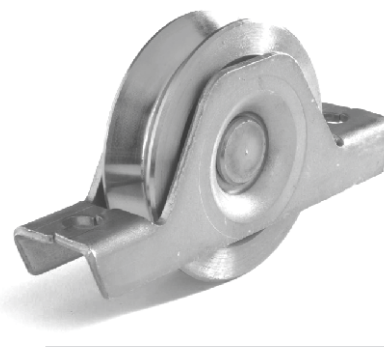
UNIT Ράουλα με Βάση Χωνευτό, Προφίλ Γωνία



5 290966 1029022

DELTA raoula xonefto Wheel with Support, 155820 ø80

UNIT Ράουλα με Βάση Χωνευτό, 1 Ρουλεμάν, Προφίλ Γωνία - Γαλβανιζέ



5 290966 1032879	5 290966 1032886
ø60	ø80
HD1V60	HD1V80
(043)	(044)

JNK Raoulo me Vasi - HD1V

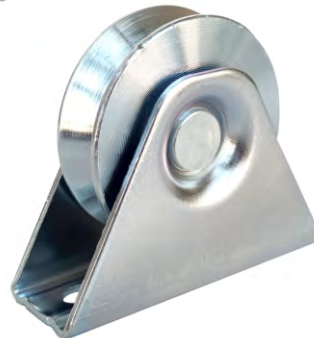
UNIT Ράουλα με Πλαϊνή Βάση για 1 Ρουλεμάν, Προφίλ Γωνία με Αυλάκι - Γαλβανιζέ



5 290966 1032527	5 290966 1032534	5 290966 1032855	5 290966 1032862
ø60	ø80	ø100	ø120
HS1Y60	HS1Y80	HS1Y100	HS1Y120
(033)	(034)	(041)	(042)

JNK Raoulo me Vasi - HS1Y

UNIT Ράουλα Τύπου V Βιδωτό με 1 Ρουλεμάν, Προφίλ Γωνία - Γαλβανιζέ



5 290966 1032824	5 290966 1032831	5 290966 1032848
ø40	ø60	ø80
HT1V40	HT1V60	HT1V80
(038)	(039)	(040)

JNK Raoulo V - HT1V



UNIT Ράουλα με Βίδα και 1 Ρουλεμάν, Προφίλ Γωνία - Γαλβανιζέ



JNK Raoulo 40mm - HL1V40 - Zinc (001)



UNIT Ράουλα Τύπου Υ με Βίδα και 1 Ρουλεμάν, Προφίλ Γωνία με Αυλάκι - Γαλβανιζέ



JNK Raoulo Y - HL1Y - Zinc



ø60
HL1Y60
(031)

ø80
HL1Y80
(032)

UNIT Βάση με 4 Νάυλον Οδηγούς (Ελιές) Συρόμενης Πόρτας -Ρυθμιζόμενη, Γαλβανιζέ

NEW



JNK Vasi me 4 Elies 40x44mm - KJ09D - Zinc (049)

UNIT Βάση με 2 Νάυλον Οδηγούς (Ελιές) Συρόμενης Πόρτας - Γαλβανιζέ



JNK Vasi me 2 Elies 40x60mm - KJ03C - Zinc (002)

UNIT Βάση για Πλαστικούς Οδηγούς Ρυθμιζόμενη - Μονή

100611



*οι οδηγοί δεν περιλαμβάνονται

DELTA lama moni Single Adjustable Plate

UNIT Βάση για Πλαστικούς Οδηγούς Ρυθμιζόμενη - Διπλή

100612



*οι οδηγοί δεν περιλαμβάνονται

DELTA lama dipli Double Adjustable Plate

UNIT Λάμα για Πλαστικούς Οδηγούς

100610



*οι οδηγοί δεν περιλαμβάνονται

DELTA lama Plate for Plastic Guides



UNIT Νάυλον Οδηγός Δαπέδου - 833040



DELTA Odigos Nylon Patoma 833040

UNIT Νάυλον Οδηγός Δαπέδου - 834050



DELTA Odigos Nylon Patoma 834050

UNIT Πλαστικός Οδηγός Συρόμενης Πόρτας



26x38
0802538



29x36
0803038



40x63
0804060

DELTA odigos plast Plastic Guide for Sliding Gate

UNIT Νάυλον Οδηγός με Παξιμάδι



42x49
824050



32x40
823040



DELTA odigos nylon pax Nylon Guide Nuts

UNIT Νάυλον Οδηγός Συρόμενης Πόρτας (Ελιές), 40x60mm

NEW



JNK Elies 40x60mm - NL40X60TM14 (046)

UNIT Νάυλον Οδηγός Συρόμενης Πόρτας (Ελιές), 30x40mm

NEW



JNK Elies 30x40mm - NL30X40M12 (045)

UNIT Νάυλον Οδηγός Συρόμενης Πόρτας (Ελιές), 40x60mm με Δαχτυλίδι

NEW



JNK Elies 40x60mm - NLT40X60TM14 (048)

UNIT Νάυλον Οδηγός Συρόμενης Πόρτας (Ελιές), 30x40mm με Δαχτυλίδι

NEW



JNK Elies 30x40mm - NLT30X40TM14 (047)

UNIT Νάυλον Οδηγός Συρόμενης Πόρτας (Ελιές), 40x100mm



JNK Elies 40x100mm - NL40x100M18 (029)

UNIT Νάυλον Οδηγός Συρόμενης Πόρτας (Ελιές), 40x120mm



JNK Elies 40x120mm - NL40x120M18 (030)



UNIT Μεντεσές 2 Στελέχη Μονόπτερος



50x1



Ø12x60
240212

40x1



Ø14x66
240214

40x1



Ø16x70
240216

30x1



Ø20x82
240220

UNIT



Ø25x112
240225

UNIT



Ø30x112
240230

DELTA menteses mon Hinges 1 Leaf

UNIT Μεντεσές 2 Στελέχη Δίπτερος



50x1



Ø12x60

50x1



Ø14x66

40x1



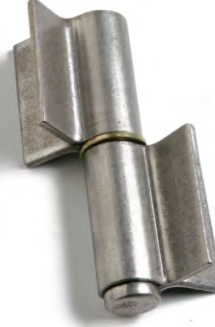
Ø16x70

40x1



Ø18x76

UNIT Μεντεσές 2 Στελέχη Γωνία



Ø25x112



Ø30x112

DELTA menteses mon Hinges 2 Leaf

DELTA menteses gonia x112

UNIT Μεντεσές 3 Στελέχη Γωνία με Ρουλεμάν - Ø30x180



236330



DELTA menteses 3 Leaf gonia roulman

UNIT Μεντεσές 2 Στελέχη Γωνία με Ρουλεμάν - Ø25x120



235225



DELTA menteses gonia roulman

UNIT Μεντεσές 3 Στελέχη, Δίπτερος



260325



DELTA menteses dipt. Ø25x164

UNIT Μεντεσές 3 Στελέχη Γωνία - Ø25x164



230325



DELTA menteses gonia Ø25x164

UNIT Μεντεσές Ø26x130 με Θρος Ρουλεμάν



3001026

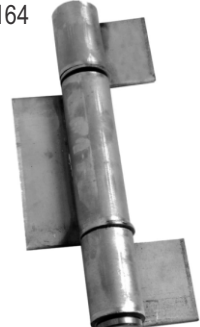


DELTA menteses roul Ø26x130

UNIT Μεντεσές 3 Στελέχη Μονόπτερος - Ø25x164



242325



DELTA menteses mon Ø25x164

UNIT Μεντεσές με Τάπες, Μονόπτερος



24916120

Ø16



24920155

Ø20

DELTA menteses tapa Single L

UNIT Μεντεσές 2 Στελέχη, Γωνία Τύπου V - Γαλβανιζέ



12mm
JL50D
(024)



16mm
JL50A
(027)



20mm
JL50B
(028)

JNK Menteses Diplos V JL50 - Zinc



UNIT Μεντεσές Πλακέ



20x1

20x1

20x1



40mm



50mm



60mm

DELTA menteses plake

UNIT Μεντεσές Κολλητός, 5/8

NEW



JNK Menteses - 5/8x2, JL153A (054)

UNIT Μεντεσές Ρυθμιζόμενος



DELTA menteses rithmizomenos 300121

UNIT Μεντεσές Ρυθμιζόμενος - Γαλβανιζέ



JNK Rithmizomenos Menteses M20 - JL02C - Zinc (003)

UNIT Μεντεσές Ρυθμιζόμενος Βιδωτός - Γαλβανιζέ



JNK Vidotos Rithmizomenos Menteses M20 - JL02C.06 - Zinc (005)

UNIT Μεντεσές Βιδωτός 100x86mm - Γαλβανιζέ



JNK Ment Vida - JL52AR (026)

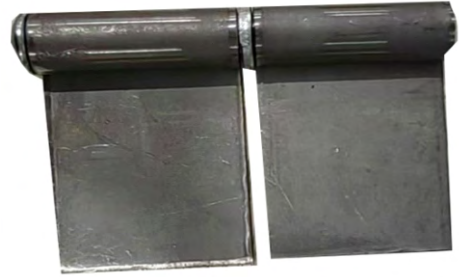
UNIT Μεντεσές Βιδωτός 115x99mm - Γαλβανιζέ



JNK Ment Vida - JL52BR (025)

UNIT Μεντεσές Κολλητός, 5/8, με Μακριά Φτερά

NEW



JNK Menteses - 5/8 Long, JL153B (055)

UNIT Μεντεσές Ρυθμιζόμενος



DELTA menteses rithmizomenos 300120

UNIT Μεντεσές Ρυθμιζόμενος με Φλάντζα - Γαλβανιζέ



JNK Rithmizomenos Menteses me Flatza M20 - JL03C - Zinc (004)

UNIT Μεντεσές Ρυθμιζόμενος Βιδωτός με Φλάντζα - Γαλβανιζέ



JNK Vidotos Rithm. Menteses me Flatza M20 - JL03C.02 (006)



UNIT Πλάκα για Πύρο



DELTA Plate for Pivot

UNIT Πύρος για Ρυθμιζόμενο Μεντεσέ Κάτω



DELTA Pivot for Adjustable Hinge DOWN

UNIT Μεντεσές με Ρουλεμάν ΑΝΩ



ø50



ø70

DELTA menteses pano Hinge with Bearing UPSIDE

UNIT Μεντεσές με Ρουλεμάν ΚΑΤΩ



ø50



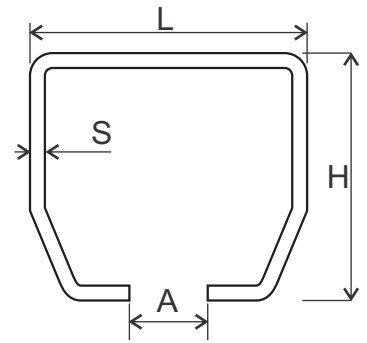
ø70

DELTA menteses kato - Hinge Conical Bearing DOWN

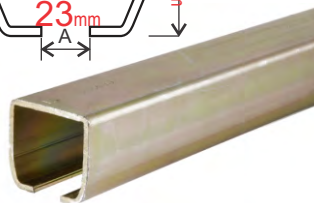
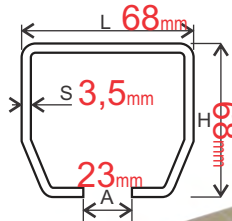


Μεγέθη Ράγας Διακίνησης Εναέριας Συρόμενης Πόρτας

Code	L	H	A	S	Weight Kg / Mt	Length	Material
6868000	68	68	23	3.5	6.02	3m / 6m	Zing Plated
9010000	100	89	33	5	11.53	3m / 6m	Zing Plated
1401400	140	140	38	6	22	3m / 6m	Zing Plated



UNIT Ράγα Εναερίας - 6 Μέτρα

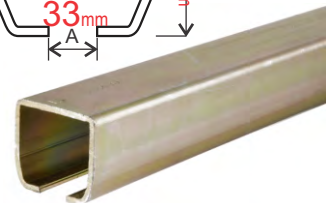
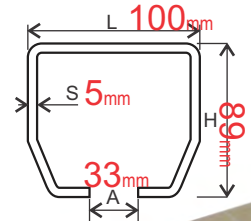


τιμή ανα Τρέχον Μέτρο



DELTA enaeria No800 68x68

UNIT Ράγα Εναερίας - 6 Μέτρα

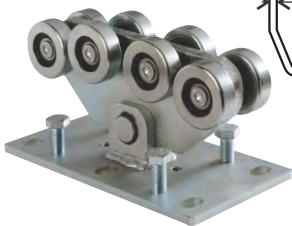
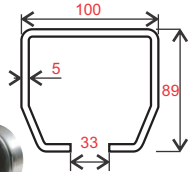


τιμή ανα Τρέχον Μέτρο



DELTA enaeria No1000 100x89

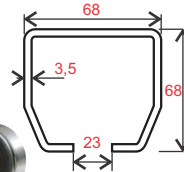
UNIT Ραουλοφορέας με 8 Ράουλα - Σειρά 1000 για Εναέρια Συρόμενη Πόρτα



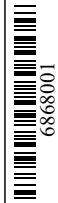
DELTA raouloforos - 9010001 8 Wheels



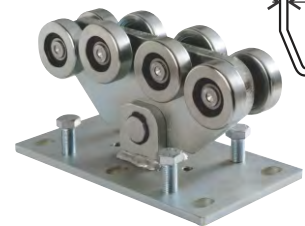
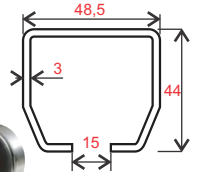
UNIT Ραουλοφορέας με 8 Ράουλα - Σειρά 800 για Εναέρια Συρόμενη Πόρτα



DELTA raouloforos - 6868001 8 Wheels



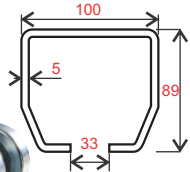
UNIT Ραουλοφορέας με 8 Ράουλα - Σειρά 400 για Εναέρια Συρόμενη Πόρτα



DELTA raouloforos - 4944001 8 Wheels



UNIT Ραουλοφορέας με 5 Ράουλα - Σειρά 1000 για Εναέρια Συρόμενη Πόρτα Ρυθμιζόμενος



DELTA raouloforos - 9010002 Adjustable



UNIT Αγγύριο - 16x500mm



DELTA Aggiriio 6890



UNIT Ράουλο Κύλισης για Γερανό



- Μέγιστο Βάρος Ανύψωσης 500Kg

DELTA raoulo kilisis Wheels for Crane



UNIT Εντατήρας Σιδερένιος



DELTA entatiras siderenios - 6890107



UNIT Πλάκα Μοδέλο



DELTA Plaka Modelo

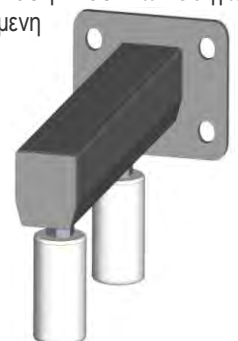


6868



6890

UNIT Κλειστή Βάση Πλαστικών Οδηγών Ρυθμιζόμενη

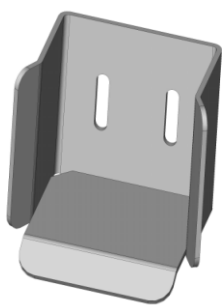


DELTA klisti vasi - 1401410 Gate Guide





UNIT Υποδοχέας



6868 4944 14014 90100

DELTA ipodoxeas - Bottom End Cup

UNIT Τερματικό



6868 4944 14014 90100

DELTA termatiko - End Wheel

UNIT Κεντραδόρος Ρυθμιζόμενος



6890103 4944004

DELTA kentrodoros - Adjustable End

UNIT Μοτέρ Ανοιγόμενης Πόρτας



400 600

DELTA Stile

UNIT Κρεμαριέρα Modul 4 - 12x30x1m



3111230

DELTA kremariera - 12x30x1m Modul 4 Rack

UNIT Μοτέρ Συρόμενης Πόρτας έως 850Kg



320000



DELTA moter - DM 850 Sliding Gate Motor

UNIT Φάρος Ηλεκτρονικός LED - FL 10 Ρεύμα 220V



320018

DELTA Flash Light Led Type - FL 10

UNIT Αντένα ANT 10



320019

DELTA Antena - 320019

UNIT Πίνακας Συρόμενης Πόρτας - KP 150



320010

DELTA pinakas siromenis - Kp150 Sliding Gate Control Board

UNIT Πίνακας Ανοιγόμενης Πόρτας - KP 200



320011

DELTA pinakas ανοιγομενης - Kp200 Swing Gate Control Board

UNIT Πομπός Μικροδιακόπτης - 2 Πλήκτρα



320014

DELTA Remote Control - XP 2

UNIT Πομπός Σταθερού Κωδικού - 2 Πλήκτρα



320015

DELTA Remote Control - MP 2

UNIT Φωτοκύτταρα Εμβέλεια έως 15μ.



320016

DELTA fotokitaro - STFS Foto Sell



UNIT Μηχανισμός Τηλεσκοπικής Συρόμενης Πόρτας, 2x3M



JNK Mixanimos Siromenis Telescopic 2x3M - TSG-3M (035)

UNIT Μηχανισμός Τηλεσκοπικής Συρόμενης Πόρτας, 2x5M

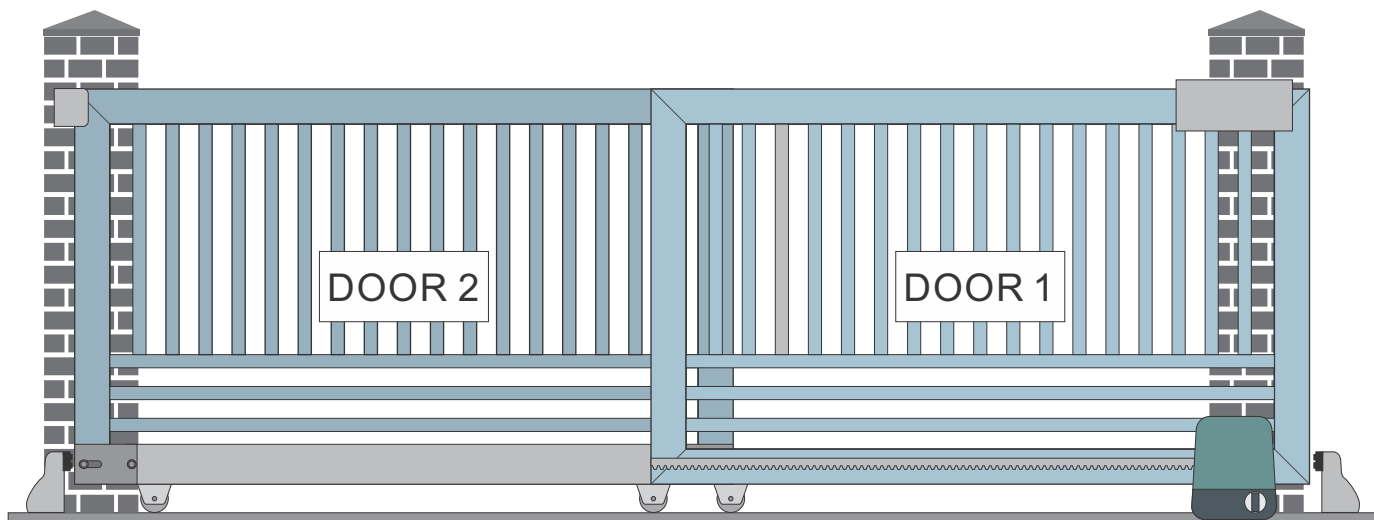
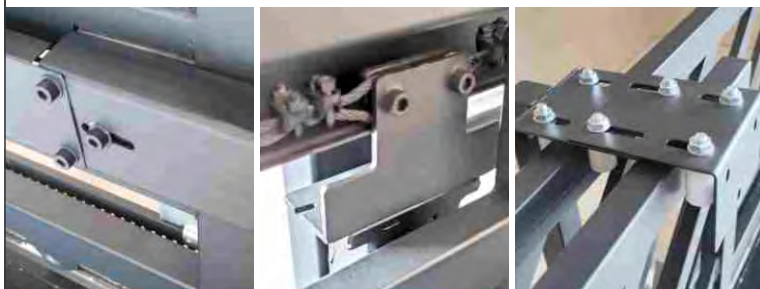


JNK Mixanimos Siromenis Telescopic 2x5M - TSG-5M (037)

UNIT Μηχανισμός Τηλεσκοπικής Συρόμενης Πόρτας, 2x4M



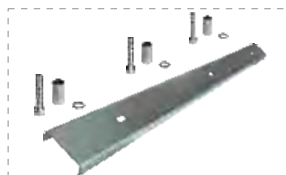
JNK Mixanimos Siromenis Telescopic 2x4M - TSG-4M (036)



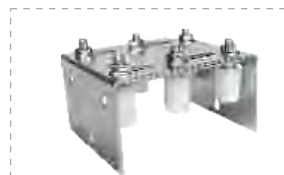
Σύνδεση με 4 στηρίγματα κυλίνδρων για τηλεσκοπική πύλη



Στήριγμα σύνδεσης



Κάλυμμα για τη σκόνη



Στήριγμα κυλίνδρου από νάιλον για τηλεσκοπική συρόμενη πόρτα



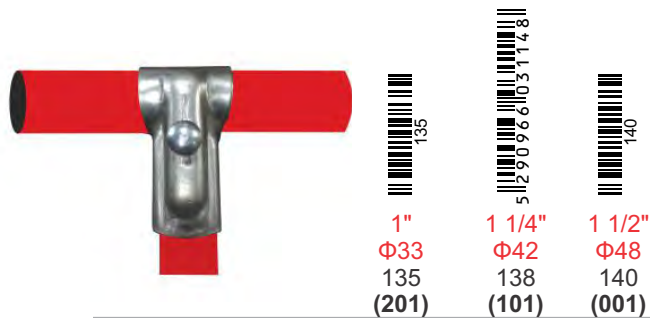
Κιτ Τηλεσκοπικής συρόμενης πόρτας



Ράγα U για τηλεσκοπική συρόμενη πύλη

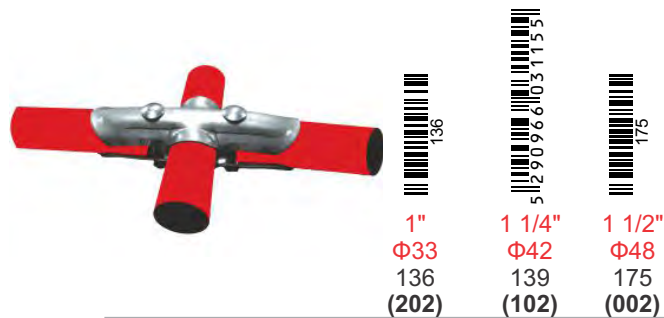


SET Απλή σύνδεση για στρογγυλή σωλήνα,
Συνδέει 2 σωλήνες, 1 κάθετη με 1 οριζόντια



METAL JOINTS Sindesi Apli

SET Σύνδεση σταυρός για στρογγυλή σωλήνα,
Χρησιμοποιείται για τη διασταύρωση 3 σωλήνων



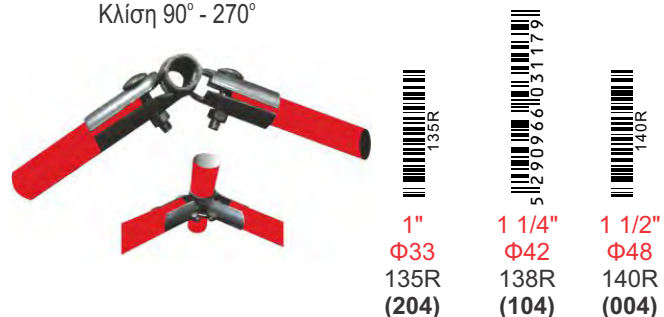
METAL JOINTS Sindesi Stavros

SET Γωνιακή σύνδεση για στρογγυλή σωλήνα,
Συνδέει 1 κάθετη σωλήνα με 2 οριζόντιες με σταθερή κλίση 90°



METAL JOINTS Goniaki Gonia 90 Mires

SET Ρυθμιζόμενη γωνιακή σύνδεση για στρογγυλή σωλήνα,
Για ευθυγράμμιση των σωλήνων στις κορυφές των πυραμίδων
Κλίση 90° - 270°



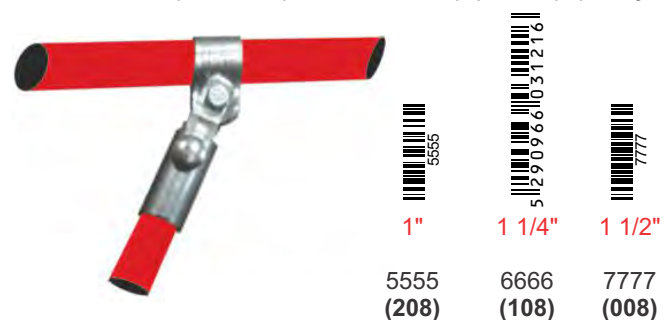
METAL JOINTS Gonia Rithmizomeni

SET Τετράγωνη σύνδεση για στρογγυλή σωλήνα,
Συνδέει σωλήνες με διαφορετικές διαστάσεις. Από 1/2" έως 2 1/2"



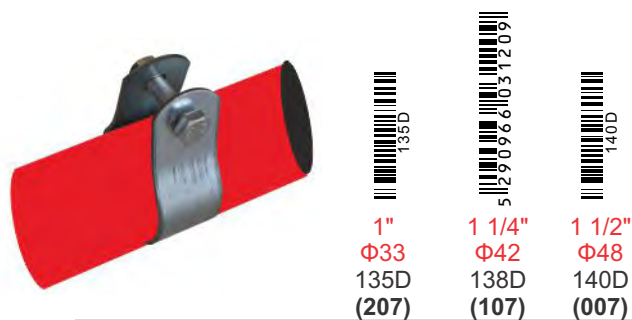
METAL JOINTS Sindesi Tetragoni

SET Ρυθμιζόμενη κουπαστή για στρογγυλές σωλήνες. ρυθμίζονται σε
Οποιαδήποτε κλίση και ενώνουν διαφορετικού μεγέθους σωλήνες



METAL JOINTS Rithmizomeni Koupasti

SET Ιδανικό για αντανάκλαση σε θερμοκήπια και άλλες κατασκευές.
Ο σωλήνας που ενώνεται χρειάζεται διαάτρηση και πάτημα



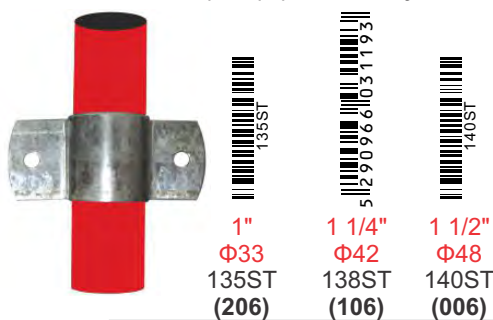
METAL JOINTS Daktilidi

SET Δαχτυλίδι Ιδανικό για Ταμπέλες, Φανάρια και Επιστήλιες Επιγραφές



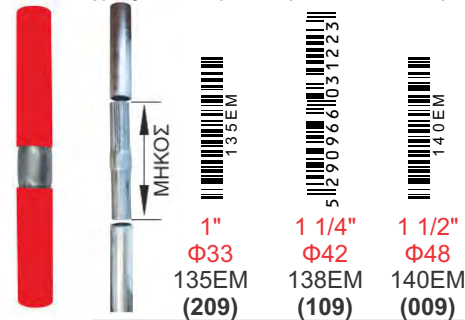
METAL JOINTS Daktilidi Makrys Laimos

UNIT Στήριγμα για τοίχο ή έδαφος.
Βιδώνεται με στριφώνια ή βίδες



METAL JOINTS Stirigma

UNIT Μούφα για στρογγυλές σωλήνες
ίδιου πάχους. Ένωση εσωτερική 2mm σωλήνα



METAL JOINTS Moufa

SET Ένωση για στρογγυλές σωλήνες ίδιου
πάχους. Ένωση εξωτερική



METAL JOINTS Enosi



SET Βάση για στρογγυλή σωλήνα για στήριξη κολώνας στο έδαφος



1"	1 1/4"	1 1/2"
Φ33	Φ42	Φ48
135A	138A	140A
(211)	(111)	(011)

METAL JOINTS Vasi

SET Λοξή βάση 45° για στρογγυλή σωλήνα για στήριξη αντιρίδας Στο έδαφος



1"	1 1/4"	1 1/2"
Φ33	Φ42	Φ48
135L	138L	140L
(212)	(112)	(012)

METAL JOINTS Loxi Vasi

SET Μεντεσές για στρογγυλή σωλήνα. Με το εξάρτημα αυτό έχετε την Δυνατότητα να χρησιμοποιείτε σωλήνες διαφορετικού μεγέθους.



1"	1 1/4"	1 1/2"
Φ33	Φ42	Φ48
135M	138M	140M
(213)	(113)	(013)

METAL JOINTS Menteses Portas

SET Η αντιρίδα στηρίζει τους σωλήνες με μεγάλο μήκος για να συγκρατούν περισσότερο βάρος.



1"	1 1/4"	1 1/2"
Φ33	Φ42	Φ48
135B	138B	140B
(214)	(114)	(014)

METAL JOINTS Antirida

SET Συστολική αντιρίδα (κάθετη χοντρή - αντιρίδα λεπτή). Όταν χρειάζεται να στηριχθεί μία κολώνα με λεπτή αντιρίδα. Η πρώτη διάσταση αφορά την κάθετη σωλήνα και η δεύτερη την αντιρίδα.



1 1/4"x1"	2"x1 1/4"	2 1/2"x2"
1 1/2"x1"	2"x1 1/2"	
192B	191-291B	293B
(221)	(121)	(021)

METAL JOINTS Sistoliki Antirida

SET Συστολική αντιρίδα (κάθετη λεπτή - αντιρίδα χοντρή). Όταν χρειάζεται να στηριχθεί μία κολώνα με χοντρή αντιρίδα. Η πρώτη διάσταση αφορά την κάθετη σωλήνα και η δεύτερη την αντιρίδα.



1 1/4"x2"	1x1 1/2"	2x2 1/2"	1 1/2"x2 1/2"
(ή 1 1/2"x2")	(ή 1x1 1/4")		
391	193B	292B	294B
(122)	(222)	(123)	(223)

METAL JOINTS Sistoliki Antirida

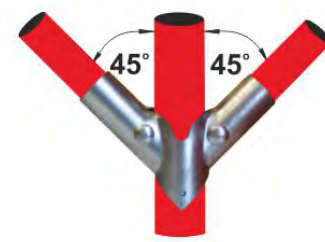
SET Η αντιρίδα διπλής κατεύθυνσης χρησιμοποιείται όταν την κάθετη θέλουμε να την στηρίξουμε με δύο αντιρίδες.



1"	1 1/4"	1 1/2"
Φ33	Φ42	Φ48
135PS	138PS	140PS
(219)	(119)	(019)

METAL JOINTS Antirida Diplis

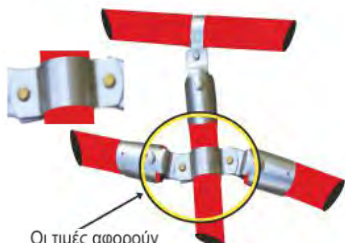
SET Οι δύο αντιρίδες (αριστερά και δεξιά) έχουν διαφορετική διάμετρο από την κάθετη σωλήνα. Η πρώτη διάσταση αφορά την κάθετη και η δεύτερη τις αντιρίδες.



1 1/2	2	2	3x2"
x1"	x1 1/4"	x1 1/2"	
192PS	191PS	193PS	341PS
(218)	(118)	(018)	(020)

METAL JOINTS Sistoliki Antirida Diplis

SET Ενώσεις για κουπαστές. Ρυθμίζονται σε οποιαδήποτε κλίση και ενώνουν διαφορετικού μεγέθους σωλήνες.



Οι τιμές αφορούν μόνο την ένωση.

1"	1 1/4"	1 1/2"
Φ33	Φ42	Φ48
5555E	6666E	7777E
(215)	(115)	(015)

METAL JOINTS Enosi Koupastis

SET Χρησιμοποιείται για την στήριξη της γωνιακής κολώνας με δύο αντιρίδες κλίσης 45°



1 1/4"	1 1/2"
Φ42	Φ48
138GB	140GB
(120)	(220)

METAL JOINTS Dipli Antirida Gonia



SET Χρησιμοποιείται για κατασκευές που χρειάζονται ενισχυμένες κολώνες για μεγαλύτερη αντοχή. Η πρώτη διάσταση αφορά την κάθετη και η δεύτερη την οριζόντια σωλήνα.

<p>ΚΑΘΕΤΗ ΧΟΝΤΡΗ ΟΡΙΖΟΝΤΙΑ ΛΕΠΤΗ</p>											
	3/4" x1/2"	1 1/4" x3/4"	1 1/4" x1"	1 1/2" x1"	2" x1 1/4"	1 1/2" x1 1/4"	2" x1 1/2"	2 1/2" x1 1/2"	2 1/2" x2"	2" x1"	1" x1 1/2"
	1495 (133)	193 (134)	294 (135)	192 (136)	191 (137)	292 (138)	291 (139)	1490 (140)	1491 (141)	1492 (142)	1497 (143)

METAL JOINTS Sindesi Sistoliki Apli

SET Χρησιμοποιείται όταν οι κολώνες πρέπει να είναι διαφορετικές από την υπόλοιπη κατασκευή. Η πρώτη διάσταση αφορά την κάθετη και η δεύτερη την οριζόντια σωλήνα.

<p>ΚΑΘΕΤΗ ΛΕΠΤΗ ΟΡΙΖΟΝΤΙΑ ΧΟΝΤΡΗ</p>									
	1/2" x3/4"	1/2" x1 1/4"	1" x1 1/2"	1/2" x1"	1" x2"	1 1/4" x2"	1 1/2" x2"	1 1/2" x2 1/2"	2" x2 1/2"
	1496 (124)	1599 (125)	1493 (126)	1498 (022)	1494 (023)	1191 (024)	293 (025)	1389 (026)	1499 (027)

METAL JOINTS Sindesi Sistoliki Apli

SET Χρησιμοποιείται όταν οι κολώνες πρέπει να είναι μεγαλύτερες από τις οριζόντιες σωλήνες. Η πρώτη διάσταση αφορά την κάθετη και η δεύτερη την οριζόντια σωλήνα.

	1 1/2" x1"	2" x1 1/4"	2" x1 1/2"	2 1/2" x1 1/2"	2 1/2" x2"	3/4" x1 1/2"	1" x1 1/2"	1 1/4" x1"	2" x1"	1" x1/2"	1" x3/4"	1/2" x3/4"
	243S (034)	178 (035)	179 (036)	177 (037)	242S (038)	244 (039)	244S (040)	245S (041)	247 (042)	246 (043)	246-3/4 (044)	245 (045)

METAL JOINTS Sistolikos Stavros

SET Ιδανικό εξάρτημα για δημιουργία προστατευτικού κυκλιδώματος οριοθέτησης χώρων ή για χρήση αποστάτη σε τοίχο ή έδαφος.

<p>ΜΗΚΟΣ ΕΚ.</p>			
	1" Φ33	1 1/4" Φ42	1 1/2" Φ48
	135BA (216)	138BA (116)	140BA (016)

METAL JOINTS Vasi Apli

SET Η διπλή απλή χρησιμοποιείται δημιουργία ζευκτών σε κατασκευές με μεγάλο άνοιγμα και συνδιάζεται με τη διπλή αντιρίδα.

<p>ΜΗΚΟΣ</p>		
	1" Φ33	1 1/4" Φ42
	135TH (224)	138TH (225)

METAL JOINTS Vasi Dipli Apli

SET Η διπλή απλή χρησιμοποιείται δημιουργία ζευκτών σε κατασκευές με μεγάλο άνοιγμα και συνδιάζεται με τη διπλή αντιρίδα.

<p>ΜΗΚΟΣ</p>		
	1 1/4" Φ42	1 1/2" Φ48
	138TH-K (227)	140TH-K (226)

METAL JOINTS Vasi Konti Dipli Apli

SET Η διπλή γωνιακή έχει τη δυνατότητα να συνδέει τέσσερις σωλήνες με διαφορετική κατεύθυνση.

	1" Φ33	1 1/4" Φ42	1 1/2" Φ48
	1233 (217)	1234 (117)	1235 (017)

METAL JOINTS Dipli Goniaki



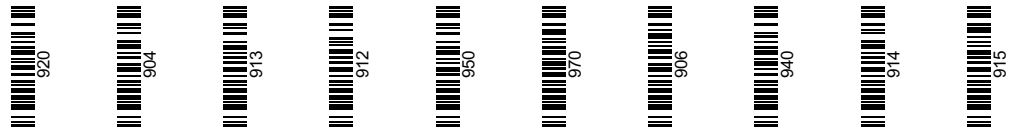
UNIT Πλαστικές τάπες. Τετράγωνες



20x20 902 (170)	25x25 925 (171)	30x30 989 (172)	35x35 911 (269)	40x40 991 (268)	50x50 905 (267)	60x60 966 (266)	70x70 907 (265)	80x80 908 (264)	100x100 910 (263)	120x120 921 (262)
-----------------------	-----------------------	-----------------------	-----------------------	-----------------------	-----------------------	-----------------------	-----------------------	-----------------------	-------------------------	-------------------------

METAL JOINTS Tapa Plastiki Square

UNIT Πλαστικές τάπες. Παραλληλόγραμμες



20x30 920 (256)	20x40 904 (255)	50x20 913 (158)	60x20 912 (159)	50x30 950 (160)	70x30 970 (161)	40x60 906 (162)	40x80 940 (163)	100x40 914 (164)	100x50 915 (165)
-----------------------	-----------------------	-----------------------	-----------------------	-----------------------	-----------------------	-----------------------	-----------------------	------------------------	------------------------

METAL JOINTS Tapa Plastiki Rectangle

UNIT Πλαστικές τάπες. Στρογγυλές εσωτερικές



1/2" Φ21 993 (055)	3/4" Φ26 995 (056)	1" Φ33 999 (057)	1 1/4" Φ42 998 (058)	1 1/2" Φ48 997 (059)	2" Φ60 996 (060)	3" Φ90 909 (061)
-----------------------------	-----------------------------	---------------------------	-------------------------------	-------------------------------	---------------------------	---------------------------

METAL JOINTS Tapa Plastiki Round

UNIT Πλαστικές τάπες. Στρογγυλές εξωτερικές



1/2" Φ21 993EX (068)	3/4" Φ26 995EX (067)	1" Φ33 999EX (066)	1 1/4" Φ42 998EX (065)	1 1/2" Φ48 997EX (064)	2" Φ60 996EX (063)	4" Φ120 916EX (062)
-------------------------------	-------------------------------	-----------------------------	---------------------------------	---------------------------------	-----------------------------	------------------------------

METAL JOINTS Tapa Plastiki Round Out

UNIT Μεταλλικές τάπες. Στρογγυλές εξωτερικές γαλβανιζέ



1" Φ33 999-MET (169)	1 1/4" Φ42 998-MET (168)	1 1/2" Φ48 997-MET (167)	2" Φ60 996-MET (166)
-------------------------------	-----------------------------------	-----------------------------------	-------------------------------

METAL JOINTS Tapa Metal Round Out



SET Ζυγιά για στρογγυλή σωλήνα. Παραδίδονται **με λαμάκια και παξιμάδια**



1/2"	3/4"	1"	1 1/4"	1 1/2"	2"	2 1/2"	3"	
Φ21	Φ26	Φ33	Φ42	Φ48	Φ60	Φ76	Φ90	
1131	1132	1133	1134	1135	1136	1137	1138	
(228)	(229)	(230)	(231)	(232)	(128)	(129)	(130)	

METAL JOINTS Ziggi Round

UNIT Ζυγιά για τετράγωνη σωλήνα. **Χωρίς** λαμάκια και παξιμάδια



50x50	60x60	70x70	80x80	90x90	100x100	
1151	1161	1171	1181	1191	1110	
(131)	(132)	(028)	(029)	(030)	(031)	

METAL JOINTS Ziggi Square

UNIT Μεταλλικά κλιπ θερμοκηπίου. Στρογγυλά

1"	1 1/4"	1 1/2"	2"
Φ33	Φ42	Φ48	Φ60
K995	K991	K992	K993
(144)	(145)	(146)	(147)

METAL JOINTS Metal Clips Round

UNIT Μεταλλικά κλιπ θερμοκηπίου. Τετράγωνα

25x25	30x30	50x50	60x60
K9925	K9930	K9950	K9960
(251)	(252)	(253)	(254)

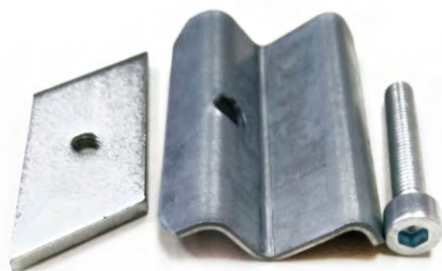
METAL JOINTS Metal Clips Square

UNIT Μεταλλικά κλιπ θερμοκηπίου. Παραλληλόγραμμα

20x40	20x60	20x80	25x50	30x40	30x50	30x60	30x70	40x60	40x80	
K9924	K9926	K9928	K33255	K9934	K9935	K9936	K9937	K9946	K9948	
(148)	(149)	(150)	(151)	(152)	(153)	(154)	(155)	(156)	(157)	

METAL JOINTS Metal Clips Rectangle

SET Ακραίο εξάρτημα πάνελ 34-37mm



METAL JOINTS Akreo Exartima Panel

SET Ενδιάμεσο εξάρτημα σύσφιξης πάνελ



METAL JOINTS Endiameso Exartima Panel



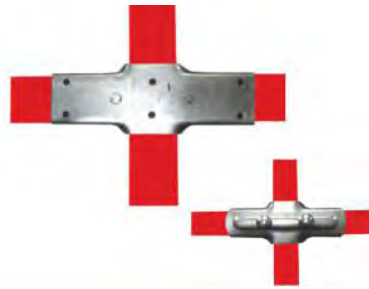
SET Η απλή σύνδεση χρησιμοποιείται στις περισσότερες κατασκευές διότι είναι το βασικό εξάρτημα για τη συναρμολόγηση όλων των αντικειμένων.



512909661031247
512909661031254
30x30 40x40
3030A 4040A
(234) (243)

METAL JOINTS Sindesi Apli Square

SET Ο Σταυρός χρησιμοποιείται για τη διασταύρωση τριών σωλήνων. Η μία περνάει κάθετα και οι άλλες δύο την ακουμπούν οριζόντια και το αντίθετο.



512909661031261
512909661031278
30x30 40x40
3030S 4040S
(235) (244)

METAL JOINTS Stavros Square

SET Η αντιρίδα στηρίζει τους σωλήνες με μεγάλο μήκος για να συγκρατούν περισσότερο βάρος.



512909661031285
512909661031292
30x30 40x40
3030B 4040B
(241) (250)

METAL JOINTS Antirida Square

SET Χρησιμοποιείται για να συνδέει τρεις σωλήνες δημιουργώντας γωνία 90 μοιρών. Συνήθως την κάθετη με δύο οριζόντιες ή και το αντίθετο.



512909661031308
512909661031315
30x30 40x40
3030G 4040G
(236) (245)

METAL JOINTS Goniaki Square

UNIT Το στήριγμα χρησιμοποιείται για να βιδώσουμε ον σωλήνα οριζοντίως στον τοίχο ή στο έδαφος.



512909661031322
512909661031339
30x30 40x40
3030Z 4040Z
(237) (246)

METAL JOINTS Stirigma Square

SET Η ένωση παίζει τον ρόλο της μούφας, ενώνει δηλαδή δύο σωλήνες της ίδιας διάστασης. Έτσι δεν έχουμε καθόλου ρετάλια.



512909661031346
512909661031353
30x30 40x40
3030E 4040E
(240) (249)

METAL JOINTS Enosi Square

SET Διασταυρώνει τις κοιλοδοκούς που αναφέρονται παρακάτω και επίσης μπορούν να ζευγαρώσουν με όλους τους στρόγγυλους σωλήνες.



512909661031360
512909661031377
30x30 40x40
3030 4040
(238) (247)

METAL JOINTS Kilodokos Square

SET Η βάση χρησιμοποιείται για το βίδωμα του σωλήνα κάθετα στο έδαφος ή τον τοίχο.



512909661031384
512909661031391
30x30 40x40
3030D 4040D
(233) (242)

METAL JOINTS Vasi Square

SET Η Διπλή Απλή χρησιμοποιείται για τη δημιουργία ζευκτών με κοιλοδοκό.



512909661031407
512909661031414
30x30 40x40
3030TH 4040TH
(239) (248)

METAL JOINTS Dipli Apli Square

UNIT Νέο προφίλ 0,20M



KL500-NEO



τιμή ανα
Τρέχον Μέτρο

METAL JOINTS Profile Square