



(konnivences)

PARCOURS LEADERSHIP DIRIGEANTES

Itinéraire
d'apprentissages croisés
pour femmes dirigeantes
membres de comex



Konnivences Executive summary (one page)

Programme d'apprentissages croisés pour femmes dirigeantes membres de Comex

Faire rayonner
son leadership naturel
et singulier



Objectif

Développer sa posture de dirigeante et sa culture générale afin de progresser dans son leadership pour gagner en puissance et en alignement intérieur.



Participants

12 femmes dirigeantes de même génération, membres de Comex et authentiquement intéressées au sujet humain.



Format

Learning program sur 10 mois en 10 ateliers, en après-midi, de 13h à 19h.



Pédagogie

Elle invite à se poser hors du temps, s'ouvrir, s'instruire, réfléchir pour mieux agir, grandir en humanité. Avec d'abord des conférences inspirantes suivies de debriefings ... Puis, une transposition dans la réalité de chacune sous forme d'apprentissages expérientiels en peer-to-peer learning et co-développement. Des apports techniques de la facilitatrice-coach complètent le dispositif.



Facilitatrice-coach

Sophie Peters, psychanalyste et coach, ancienne journaliste économique, auteure du livre « Du plaisir d'être soi » et consultante en entreprise sur des missions de médiation et de qualité de vie au travail.



Conférenciers

Des érudits, chercheurs, penseurs, enseignants, témoins d'expériences porteuses de sens... Ils apportent une vision pluridisciplinaire inspirante : philosophie, géopolitique, histoire, sociologie, etc.



Evaluation

A la fin du cycle, un entretien d'évaluation est tenu avec le participant et une personne de la DRH de l'entreprise.

Recrutement de la 4^{ème} promotion 2026

- Sur dossier de candidature et entretien



Lieu principal

Key People • 5 rue de Castiglione – Paris 1^{er}



Aide aux handicapés

Contactez notre référente interne pour trouver la solution la plus adaptée à chaque situation : Quitterie Fernandès
qfernandes@key-people.fr.



Tarif

- Forfait pédagogique : 12.950 € HT
- Tarif early bird 10.360 € HT (-20%) pour toute candidature envoyée avant le 15/12/25
+ Frais logistiques : 1.400 € HT
- Convention de formation (Agrément Qualiopi)



Pour en savoir plus

Norah Manasseh, directrice des programmes
06 87 30 22 71 - nmanasseh@key-people.fr

Key People

5 rue de Castiglione - 75001 Paris
www.key-people.fr
Mail : contact@key-people.fr



Pourquoi
(konnivences) ?

A group of diverse people, including a man with glasses and a woman with blonde hair, are smiling and interacting in a meeting. The background is blurred, showing other people in a professional setting.

POURQUOI (KONNIVENCES) ?

Face au Nouveau Monde émergent, l'entreprise doit s'adapter ...

Sa transformation est avant tout culturelle et managériale

Devant la complexité grandissante des problèmes à résoudre, il faut éliminer l'idée qu'il y a des cerveaux providentiels qui ont toutes les solutions.

L'heure est au déconfinement de l'intelligence de tout le corps social.

L'entreprise devient collaborative, intégrée, multicanale. Son organisation poly-cellulaire doit progressivement s'affranchir des frontières internes, supprimer les échelons intermédiaires inutiles, bousculer les structures en silos, baronnies et autres systèmes corporatistes...

Pour accomplir cette métamorphose systémique, les dirigeants et les dirigeantes sont en première ligne. Leur responsabilité est considérable.

POURQUOI (KONNIVENCES) ?

La nature du pouvoir en est bouleversée...



Un nouveau leadership s'impose

Dans un système complexe, vivant, de moins en moins pyramidal, la culture de compétition fait place à celle de la coopération où chacun se sent co-responsable.

Seule une transformation de la posture managériale peut autoriser cela.

Fort heureusement, on voit de plus en plus apparaître de nouveaux(elles) managers confiant(e)s, curieux(ses) et créatifs(ves). Des décideurs(euse)s capables de défaire l'entreprise de ses réflexes mécanistes, hiérarchiques, stéréotypés. Et d'œuvrer à la construction d'un pouvoir mieux équilibré, porteur de sens et de confiance, apportant plus de complémentarité, de diversité et de logique adjonctive (verticalité et horizontalité).

**Dans cette révolution culturelle,
la femme dirigeante détient une incomparable richesse.**

La femme dirigeante passe du pouvoir à la puissance...

Le *momentum* de la femme dirigeante

Jamais les circonstances n'ont autant prévalu à un rééquilibrage du pouvoir dans les instances dirigeantes...

Pour autant, même si plus personne ne remet en cause aujourd'hui l'intelligence, le talent, les compétences et l'efficacité des femmes dirigeantes, elles restent encore très peu nombreuses dans les comités de direction ou les comités exécutifs.

Et lorsqu'elles y sont, elles se sentent parfois peu écoutées et reconnues et peuvent se décourager.... Très souvent minoritaires, elles peuvent souffrir de solitude.

C'est le moment de sortir de son isolement.

Programme pédagogique
de fertilisation croisée,
apprenant et
transformant,
entre jeunes femmes
dirigeantes qui aspirent
à faire rayonner
un leadership naturel
et singulier



(konnivences) a été conçu pour offrir aux femmes dirigeantes - tous les mois - un temps et un espace de complicité, de partage, d'enrichissement et d'apprentissages :

- pour leur redonner de l'énergie, de l'apaisement, des prises de conscience, de la confiance ;
- pour les encourager à exprimer leur singularité et à découvrir tout leur potentiel.

Exceptionnel, unique et particulièrement innovant, le parcours (konnivences) rassemble pendant 10 mois, 12 participantes, femmes actives, ouvertes, membres de Comex, de même génération et authentiquement intéressées au sujet humain.

Bénéficier de l'expertise reconnue de deux spécialistes de l'accompagnement de dirigeants et dirigeantes désireux de s'ouvrir, s'instruire et grandir en humanité

La parole aux initiateurs du programme (konnivences) ...

HELENE VECCHIALI

Executive coach
Fondatrice et Directrice de DH Conseil

Hélène Vecchiali est coach depuis 1999 et auteure réputée de plusieurs livres importants dans les sciences humaines.

Elle accompagne principalement des hauts dirigeants et des comités de direction, quasi exclusivement des hommes.

Pour accélérer les processus de féminisation dans le top management des entreprises, Hélène est convaincue que le coaching spécifique des femmes est un excellent booster. D'où son idée de se rapprocher de Key People pour co-crée (konnivences).



PHILIPPE LE ROUX

Président-fondateur de Key People



Depuis 1994, Key People apporte son soutien indéfectible aux dirigeants épanouis par une belle carrière professionnelle mais qui s'interrogent sur la durabilité de leurs compétences face aux vertiges de l'avenir.

Des leaders humbles, confiants, curieux et créatifs, capables d'abandonner leur posture de sachant pour retrouver le goût jubilatoire d'apprendre, désapprendre et réapprendre...

Ses approches pédagogiques font le pont entre l'univers de la pensée et celui de l'action. Elles s'inscrivent dans la durée pour permettre le changement de regard sur le monde et sur soi-même.

Découvrir
les ingrédients
d'un programme
innovant
pour jeunes femmes
dirigeantes...

S'embarquer dans une démarche fortifiante et stimulante conçue pour des dirigeantes aux agendas serrés

Objectif du programme

Développer sa propre posture de leadership sans avoir la tentation – ou sans être sommées – d'imiter les styles de leadership traditionnels

Appréhender son rôle dans une période de mutations, optimiser ses atouts managériaux et trouver une nouvelle source d'énergie vitale pour aller de l'avant dans un climat complice et amical.

Ce qui est proposé

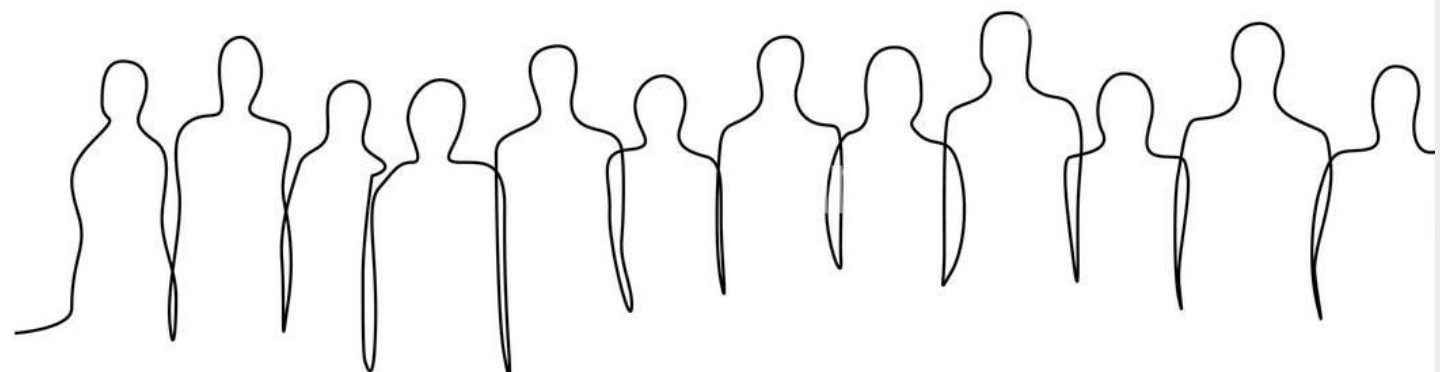
Un entraînement collectif et individuel lié aux qualités de leadership requises pour naviguer dans la culture dominante sans se « trahir » :

Des prises de conscience salutaires pour doser ses parts d'identité de rôle et de sujet, l'ouverture à l'autre pour créer du lien, le développement de l'empathie, de l'intuition, l'exercice du dialogue, de son discernement... Autrement dit, la capacité à vivre en harmonie dans la complexité.

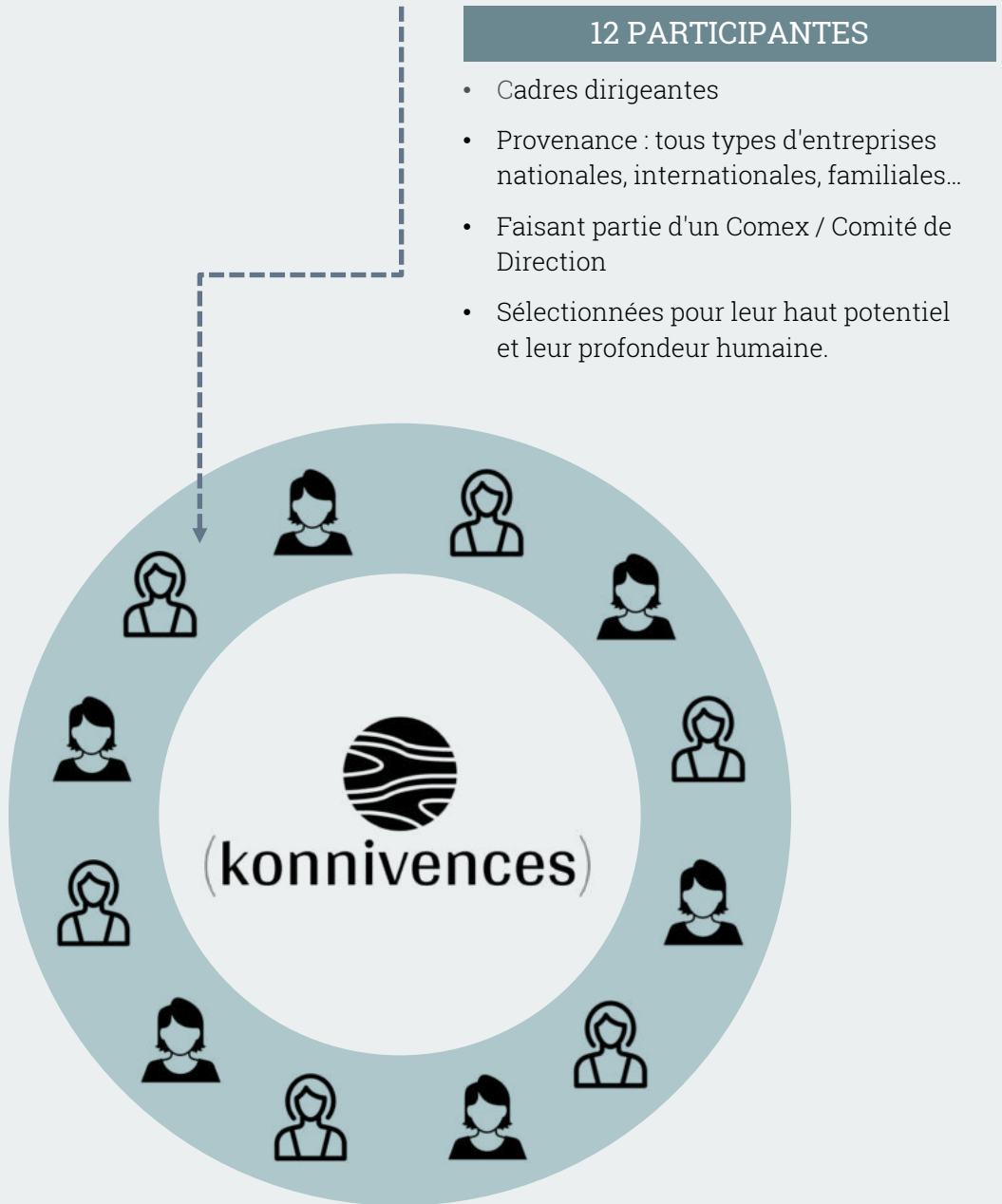
Une méthode pédagogique originale et pertinente

Éprouvée auprès de milliers de dirigeants et cadres-supérieurs d'entreprises françaises et internationales depuis plus de 28 ans chez Key People, qui mêle conférences et ateliers de réflexion, accompagnement individuel et collectif, pour ancrer en profondeur de nouveaux comportements.

La dynamique et l'accompagnement du parcours sont assurés par Sophie Peters, facilitatrice coach, ayant beaucoup travaillé sur l'écoute consciente et auteure du livre "Du plaisir d'être soi, Petit traité de navigation intérieure " paru en 2017.



Rejoindre un groupe de fertilisation croisée d'une très grande richesse

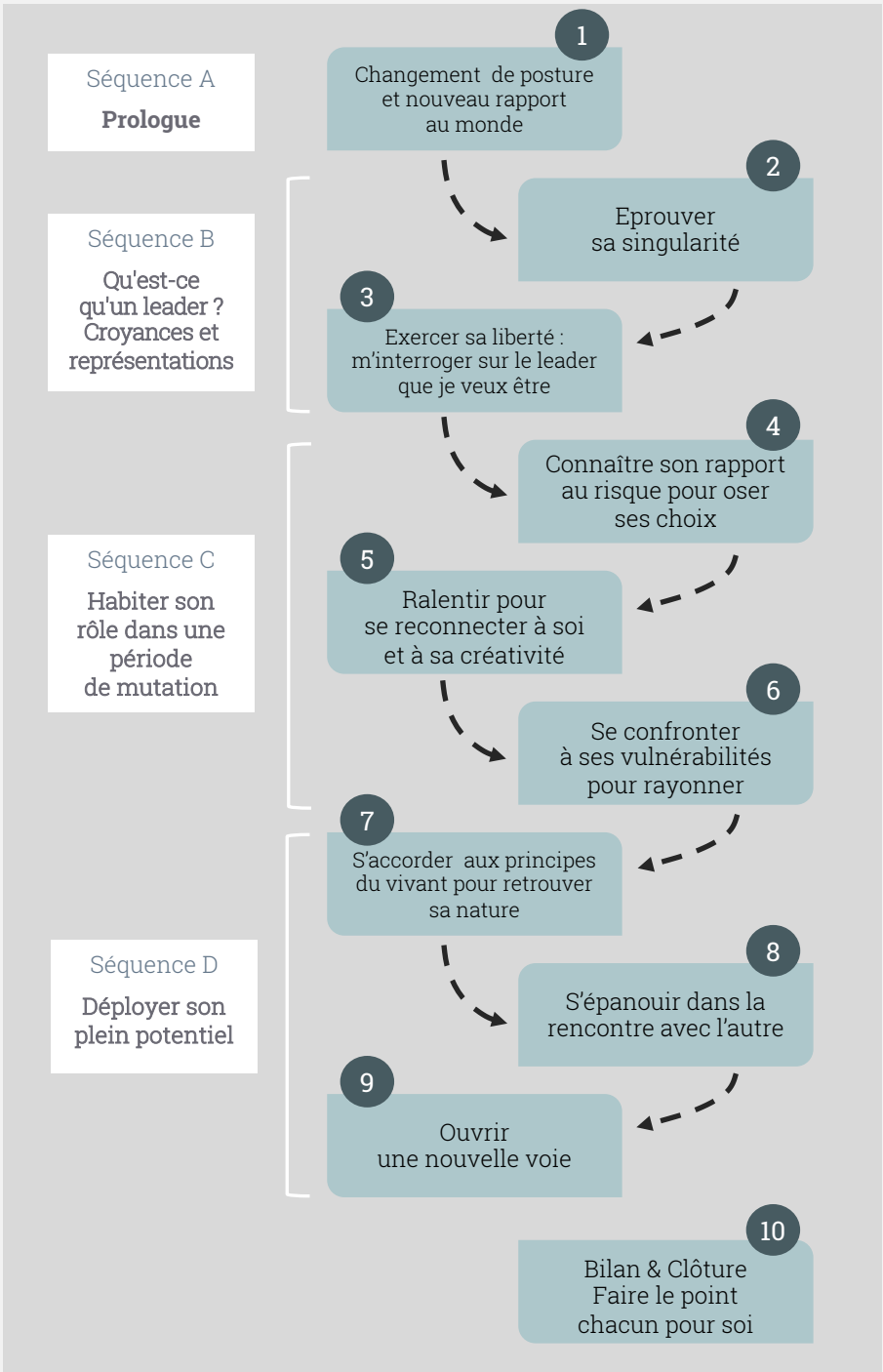


Les participantes sélectionnées ne se retrouvent pas là par hasard.

C'est le fruit d'une sélection rigoureuse et exigeante, fondée sur la cooptation. Elle vise à diversifier, équilibrer et rendre homogène la composition du groupe pour faciliter la richesse et l'authenticité des échanges.

Suivre un itinéraire pluridisciplinaire, vivifiant et décalé

Pour ancrer de nouveaux comportements
grâce à un parcours de maturation étalé sur plusieurs mois



S'instruire d'intervenants hors du commun pour éclairer, captiver, déranger...

Tous nos ateliers démarrent par une séquence d'ouverture, de nourriture et de culture apportée par des conférenciers passionnants et inspirants. Des érudits, des chercheurs, des penseurs "de demain", des témoins d'expériences porteuses de sens... Ils sont sélectionnés pour leur originalité, leur sens de la pédagogie mais aussi leur forte dimension humaine.

1

Changement de posture et nouveau rapport au monde

Les bâtisseurs du futur : qui voit l'invisible est capable de l'impossible



Sociologue

3

Exercer sa liberté : m'interroger sur le leader que je veux être

Pourquoi des chef(fe)s ? Une perspective historique et sociétale



Ethno-sociologue

5

Ralentir pour se reconnecter à soi et à sa créativité

Cultiver le vide fertile... Une nécessité structurante dans un monde de trop plein ?



Philosophe

7

Se confronter à ses vulnérabilités pour rayonner

S'écouter autrement... et découvrir sa voix



Expert en voix

3

Ouvrir une nouvelle voie

Diriger dans la diversité : apprendre de la pensée stratégique chinoise



Expert en complexité

2

Eprouver sa singularité

La direction d'orchestre ou l'interprétation à l'œuvre



Cheffe d'orchestre

4

Connaître son rapport au risque pour oser ses choix

Charlotte Perriand ou l'audace dans le monde de l'art



Historienne d'art

6

S'accorder aux principes du vivant pour retrouver sa nature

Voyage en terre amérindienne... ou le détour culturel pour interroger nos pratiques et nos représentations



Explorateur

8

S'épanouir dans la rencontre avec l'autre

Masculin Féminin : à la recherche d'un nouvel équilibre









Philosophe

Vivre intensément, entre pairs, des moments inoubliables qui font progresser

Le parcours (konnivences) propose un espace-temps unique d'apprentissage individuel et collectif, où chacune a la possibilité de se transformer à travers un travail en groupe. Celui-ci est composé de douze participantes, maximum, qui se retrouvent chaque mois.

C'est la taille optimum pour cristalliser un climat de confiance, de dialogue et d'amitiés durables entre chacune. Et libérer la parole.

13h00		ACCUEIL & DEJEUNER	Se poser et se retrouver	Sas de décompression et de convivialité avant de rentrer dans la séquence pédagogique	1
		INCLUSION	Se reconnecter	Se relier à l'atelier précédent en témoignant de : - ses réflexions - ses actions	2
		APPORT DE CONTENU	S'instruire de conférenciers et de témoins inspirants	S'ouvrir Découvrir Réveiller l'appétit intellectuel Elargir son horizon Se laisser surprendre	3
		QUESTIONS & RÉPONSES	Clarifier le contenu et l'enrichir	Lever les incompréhensions Valider les options Faire des apports complémentaires	4
		WORKSHOP Appropriation	Transposer et co-crée par le dialogue	Exprimer ses opinions et ressentis Témoigner Questionner ses acquis Les confronter à ceux des autres	5
19h00		WORKSHOP Développement	Partager des problématiques	Se co-soutenir Se co-coacher Se co-développer et donner du feed-back Partager ses expériences Trouver des clés pour le quotidien Imaginer des pistes nouvelles	6

Prendre ses quartiers
dans un lieu central
et accessible
au cœur de Paris



Le parcours (konnivences)
se déroule principalement
chez Key People
5 rue de Castiglione (Paris 1^{er}),
à proximité de la place Vendôme.

En résumé, le parcours leadership (konnivences) en 5 atouts majeurs



Des bénéfices concrets, variés et distinctifs,
générés dans une franche complicité

- 1** Acquérir des outils et des techniques utiles pour repérer les doubles contraintes, qui sont souvent plus importantes pour les femmes au pouvoir, et mettre en place des solutions,
- 2** Vivre une aventure intellectuelle, culturelle et humaine exceptionnelle grâce au soin rigoureux apporté à la constitution du groupe lors de laquelle la profondeur humaine dans la sélection des candidats est primordiale,
- 3** S'enrichir de conférences passionnantes et stimulantes pour élargir son horizon, interroger ses croyances, susciter le débat entre les participantes,
- 4** Accéder à de nouveaux modes de raisonnement et d'actions grâce à la richesse d'expériences d'un groupe de pairs complices aux trajectoires différentes mais aux enjeux comparables,
- 5** Adopter de nouveaux comportements et se conforter dans sa voie et sa mission grâce à un parcours de maturation étalé sur plusieurs mois pour créer une connivence et ancrer la démarche d'apprenance et de création de liens.



Profil des participantes et conditions d'admission

Rallier des complices, partageant les mêmes valeurs, authentiquement intéressées au sujet humain

Une sélection exigeante pour des échanges de qualité



Un concentré d'intelligence sensible

Les learning programmes de Key People se distinguent par la nature de leur sélection, fondée sur une cooptation rigoureuse et singulière.

Ils rassemblent des dirigeant(e)s profondément convaincu(e)s de l'importance stratégique du facteur humain dans la performance et des innombrables avantages à développer du "mieux-être" plutôt que du "plus avoir".

De fait, en substituant la subsidiarité à l'autorité, en libérant l'initiative et l'information, en prenant le risque d'"oser la confiance" à tous les niveaux hiérarchiques, ces leaders inspiré(e)s appliquent une stratégie d'intelligence collective créatrice de valeur pour les clients, les collaborateurs et les actionnaires.

En participant à ces programmes, ils/elles contribuent à faire émerger une nouvelle génération de dirigeant(e)s imprégnée de nouvelles technologies et de mondialisation mais aussi de quête de sens et d'équité.

Un profil-type en phase avec le monde d'aujourd'hui



Cadre dirigeante membre de Codir ou Comex

Grande curiosité et envie d'apprendre pour s'améliorer

Forte vision humaine et RSE de l'entreprise

Territoire d'autorité et enjeux comparables aux autres membres

Génération compatible

Activité non directement concurrente des autres membres

Adepte du peer-to-peer learning

Sens de l'engagement, loyauté et intégrité

Modalités d'inscription et tarif



Profils des candidates

Les postulantes au programme (konnivences) doivent répondre aux pré-requis suivants :

- Cadres dirigeantes appartenant à des comités de direction ou des comités exécutifs,
- De même génération et même expérience dans un souci d'homogénéité du groupe
- Animées d'une forte motivation et une capacité à maîtriser au mieux leur agenda afin de participer activement à l'intégralité de l'itinéraire (konnivences).

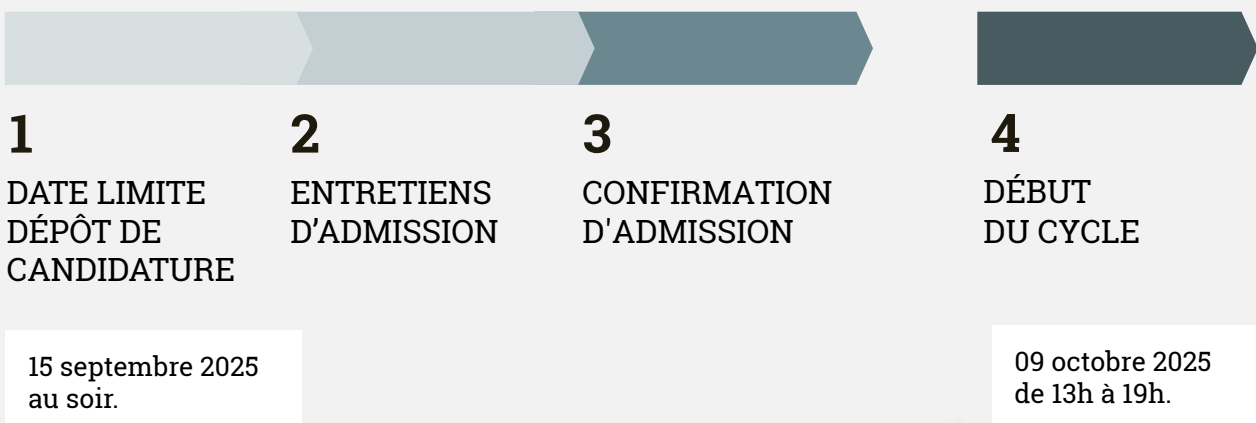
L'assiduité à l'ensemble du parcours est essentielle pour renforcer le collectif, socle de la confiance nécessaire à des partages authentiques, qui donnent toute la puissance à l'apprentissage de chacune.

Processus de sélection

Compte tenu de la spécificité du programme et de l'attention particulière portée à la composition du groupe, l'admission fait l'objet d'un processus de sélection rigoureux en deux étapes.

- Premier temps : remplir un dossier de candidature
- Second temps : rencontrer l'équipe de sélection mise en place pour ce programme.

C'est à l'issue de ce cycle que la liste définitive du groupe de 12 participantes sera établie.



Tarif du programme

Le tarif d'inscription au programme (konnivences) est de :

- Forfait pédagogique : 12.950 € HT
- Tarif early bird 10.360 € HT (-20%) pour toute candidature envoyée avant le 30 juillet 2025
- Frais logistiques : 1.400 € HT



Entrer dans
l'écosystème
Key People,
activateur
de pédagogies
innovantes
pour les
dirigeants

Sophie Péters, accompagnatrice-coach du programme Konnivences



Coach certifiée Partenaire de Key People

Ceux qui l'ont écoutée pendant des années la nuit sur l'antenne d'Europe 1 ont pu apprécier son empathie avec des auditeurs en détresse. Ceux qui ont lu son livre "Du plaisir d'être soi, Petit traité de navigation intérieure" paru en 2017 (J'ai Lu Flammarion) ont pu découvrir qu'elle fait de l'écoute un chemin de liberté. Sophie Péters privilégie l'écoute de soi et de l'autre afin de faciliter l'accès au plaisir d'être soi.



Psychanalyste et coach, accompagnatrice du programme

Journaliste économique en première partie de carrière (Les Echos, La Tribune, Le Monde), spécialisée en RH-Management et psychologie du travail, Sophie Péters a opéré en 2000, à la faveur d'un travail sur elle-même, un tournant vers le coaching et l'accompagnement psychologique.

Elle s'est formée à l'Analyse Transactionnelle, la psychanalyse Jungienne, l'approche Systémique, le psycho-trauma et la thérapie de couple. Elle a, pendant dix ans au micro d'Europe1, accompagné la nuit des auditeurs en questionnement sur eux-mêmes, dans la Libre Antenne, en leur apportant soutien et réconfort.

Aujourd'hui elle reçoit en consultation dans son cabinet à Paris des individus et des couples.

Elle est la psy attitrée du magazine Version Femina dans lequel elle répond chaque semaine aux interrogations du courrier des lecteurs, et intervient régulièrement à la télévision.

Psychanalyste et coach, elle est aussi consultante en entreprise. Son cabinet "Sens&Perspectives" intervient pour former les managers aux Risques Psycho-sociaux et mène des missions de coaching, de médiation et d'accompagnement en santé au travail.

Auteure, elle intervient en qualité de conférencière autour des thèmes développés dans son ouvrage.

Key People, un spécialiste du développement des dirigeants depuis 30 ans

Discrètement réputé, Key People est un observatoire et un laboratoire du leadership culturel et humain des dirigeants de demain

Reconnue pour la qualité de sa veille, l'avant-garde de son ingénierie de projet et l'originalité de ses méthodes pédagogiques, Key People explore, depuis 1994, des façons inédites d'aider les entreprises à décrypter le Nouveau Monde, à évoluer dans celui-ci et à se transformer en conséquence.

Nous agissons en priorité auprès des états-majors et leurs équipes. Nos approches sont spécialement conçues pour encourager et soutenir les chefs d'entreprise, les cadres supérieurs ou dirigeants à agir autrement en prenant conscience de la nécessité de changer de repères, de vision et de posture.

Mais c'est notre engagement indéfectible à remettre l'Homme au cœur de l'entreprise qui a forgé notre discrète et incontestée réputation d'acteur alternatif dans l'accompagnement des dirigeants d'entreprise et la transformation culturelle de leurs organisations.

LA SIGNATURE KEY PEOPLE EST DE PLUS EN PLUS RECONNUE DANS LES GRANDES ENTREPRISES



Key People, partenaire d'institutions prestigieuses

Depuis l'origine, Key People a construit un savoir-faire dans la conception et l'animation de programmes originaux destinés à développer les qualités de leadership requises pour décider, entraîner, agir et relever les défis dans un monde devenu VUCA*. Que ce soit dans nos cercles de réflexion de dirigeants (Piano Nobile), avec nos programmes inter (Crozamento, Konnivences, etc.) ou dans des programmes d'académie intra imaginés sur mesure par nos équipes pour de grandes entreprises.

Cette maîtrise de qualité Premium et surtout l'originalité de nos contenus pédagogiques ont également séduit des institutions réputées dont nous sommes devenus le partenaire au fil des années.



MSC X-HEC ENTREPRENEURS

Programme leadership croisé Grande Ecole "Être entrepreneur de soi et de son projet"

Exclusivité Key People

Premier module de développement personnel collectif et individuel dans une Grande École dès 2006. Durée de 4 jours, 120 étudiants par session, 10 coaches, 4 conférenciers. Module le mieux noté de l'année par les étudiants. Alumni : 1.500 diplômés



CROZAMENTO®

Programme leadership d'apprentissage croisé pour futurs dirigeants civils et militaires

Exclusivité Key People

Premier module hybridé de ce niveau en France. Plébiscité par les participants depuis l'origine en 2018, il a la faveur des grands groupes qui y inscrivent leurs Hauts Profils (CAC 40 : 38% de la promo, autres grandes entreprises et ETI : 44%, PME & start-up : 18%)



CHANTIERS DE RÉFLEXION

Programmes leadership croisés "Être un leader à l'ère du numérique" & "Comment le leader surmonte les tensions de l'ère VUCA* ?"

Exclusivité Key People

Chaque chantier d'une durée de 9 mois a réuni une trentaine de chefs d'entreprise pour les faire réfléchir et produire de la matière apportant des solutions nouvelles aux défis ainsi identifiés. L'ouvrage relatant le 1er chantier est devenu un best seller de l'édition d'entreprise en France.

(*) VUCA : Volatile, Uncertain, Complexe et Ambigu

KEY PEOPLE

De l'art du dirigeant à l'art de diriger

5 rue de Castiglione - 75001 Paris

www.key-people.fr

Mail : contact@key-people.fr

