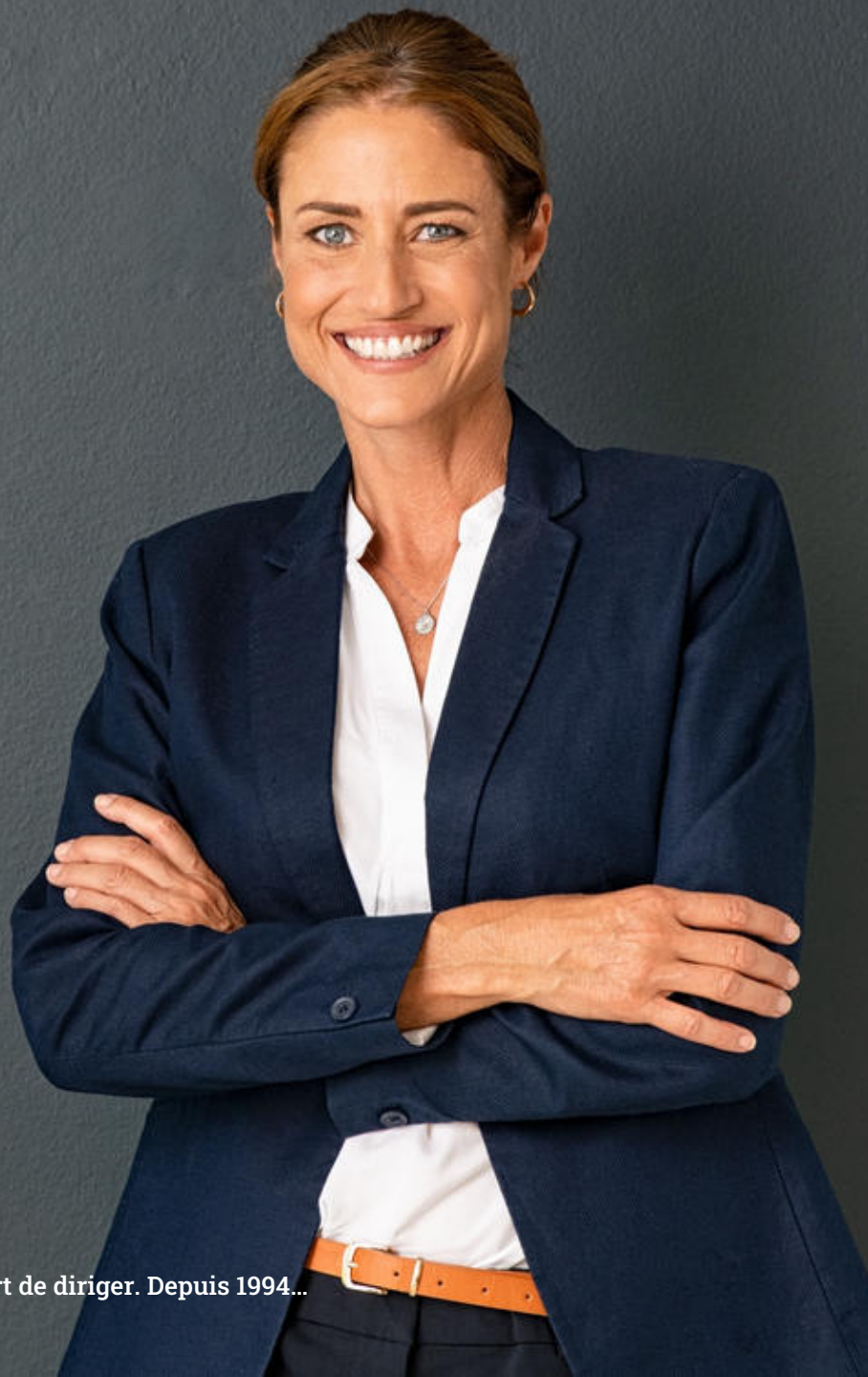




Cercle Astrolabe

Directeurs financiers

Un lieu protégé
pour penser en profondeur.
Entre pairs choisis.



De l'art du dirigeant à l'art de diriger. Depuis 1994...

Cercle Astrolabe

Réinventer la boussole du Directeur financier à l'ère du capital humain

Un lieu rare, entre pairs choisi. La conversation devient profonde,
le regard plus nu, pour éclairer les angles morts de la décision financière.

Astrolabe, c'est l'art de décider juste quand les chiffres ne suffisent plus.



L'Astrolabe

Instrument d'observation et de navigation inventé au Moyen Âge, l'astrolabe servait aux navigateurs à se repérer grâce aux étoiles. Symbole de mesure, de précision et d'orientation, il incarne à la fois la rigueur du calcul et la quête du sens.

L'âge d'or du CFO... et ses angles morts

En trente ans, la financiarisation a propulsé le CFO au cœur du pouvoir exécutif. Bras droit du CEO, garant de la rigueur et du cash, il pilote désormais la stratégie, la tech, la RSE et la donnée. Mais cette montée en puissance a un prix : l'isolement, la surcharge, la réduction du réel à ce qui se mesure.

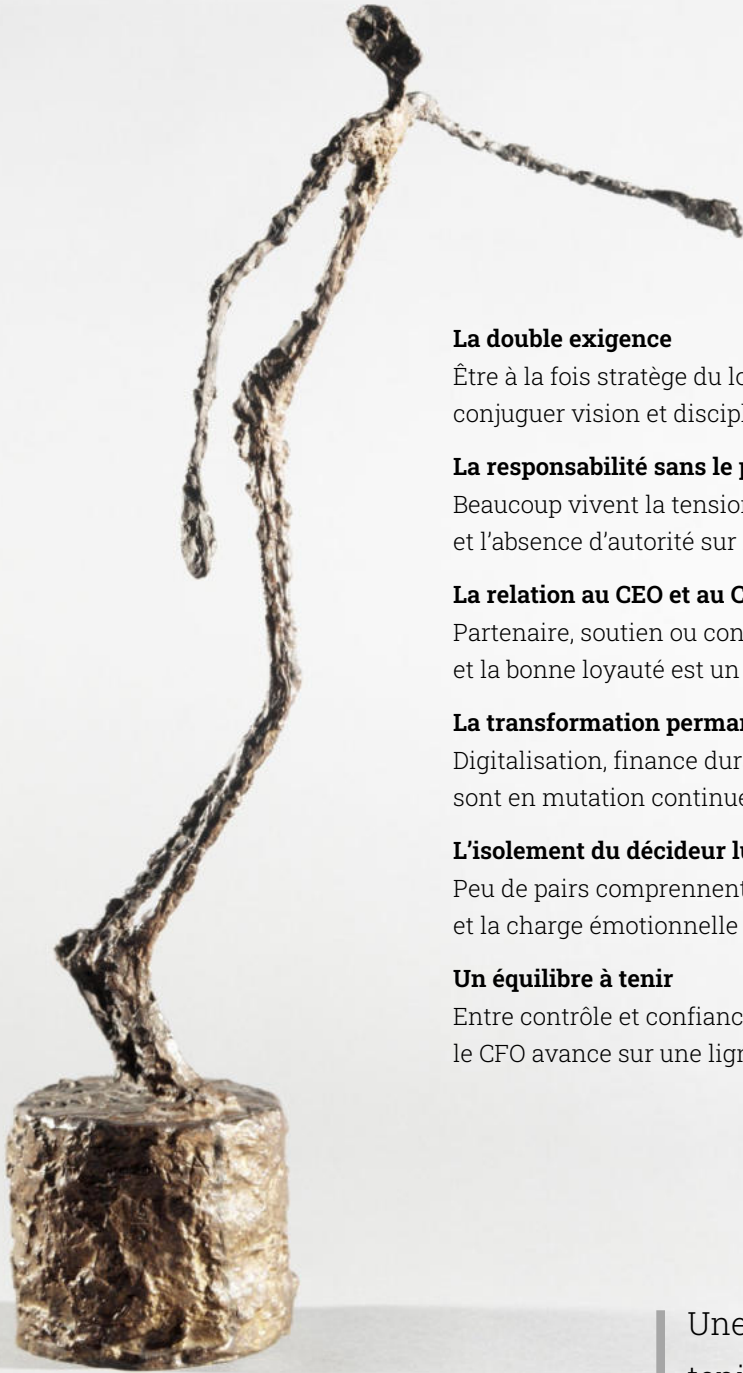
Les études 2024–2025 confirment :

- 65 % des CFO estiment manquer de temps pour penser hors du quotidien,
- 1 sur 2 juge ne pas être préparé aux enjeux humains de la transformation,
- 15 % quittent leur poste chaque année, usés par la pression.

Pourtant, au-delà de ces tensions, s'esquisse une nouvelle voie : celle d'un leadership financier plus lucide, plus relié, plus vivant...



Les forces invisibles du rôle



La double exigence

Être à la fois stratège du long terme et garant du court terme, conjuguer vision et discipline, sens politique et rigueur comptable.

La responsabilité sans le pouvoir

Beaucoup vivent la tension entre leur rôle d'alerte et d'influence, et l'absence d'autorité sur les décisions finales.

La relation au CEO et au Codir

Partenaire, soutien ou contradicteur : trouver la juste distance et la bonne loyauté est un art.

La transformation permanente

Digitalisation, finance durable, IA : les directions financières sont en mutation continue et doivent embarquer leurs équipes.

L'isolement du décideur lucide

Peu de pairs comprennent la densité de leurs arbitrages et la charge émotionnelle qui les accompagne.

Un équilibre à tenir

Entre contrôle et confiance, raison et intuition, structure et mouvement : le CFO avance sur une ligne de crête - là où la finance devient leadership.

Une position puissante, mais délicate : tenir l'équilibre entre action et lucidité intérieure. Sous la pression, l'isolement et l'accélération, cette posture s'érode. Elle peut se travailler, se confronter, se régénérer. Personne ne tient seul.

L'écosystème : tout est là. Et pourtant...

On y rencontre du monde. Beaucoup de contacts. Peu de compagnons. On s'y raconte rarement...

University intra et inter



La montée en compétences

Les dirigeants y trouvent des outils récents mais éloignés des dilemmes du pouvoir. En intra consanguin, on travaille peu le vécu humain du rôle. Il manque un espace pour déposer les tensions émotionnelles.

Réseaux Pros et Clubs



Les arènes de visibilité

DFCG, IAFEI, CFO Network...
Communautés utiles pour s'informer et réseauter, mais très codifiées : chacun protège son image. Les échanges restent superficiels, loin d'un vrai besoin de lucidité et de décompression.

Conférences & think tanks

La vitrine intellectuelle

Option Finance, L'Agefi, Les Échos, Capital Finance, CFO Magazine...
Abondance de contenus - conférences, études, podcasts. C'est stimulant mais passif : on écoute puis on retourne à la tempête. Peu d'espaces pour vraiment transformer ces idées entre pairs.



Cabinets de conseils

La puissance méthodologique

Deloitte, EY, PwC, KPMG, Mazars, Accenture...

Des apports nécessaires - études prospectives, benchmarks, outils de pilotage, baromètres CFO. Mais des limites aussi : influence du marketing, relation fournisseur / client... peu de profondeur humaine.



Il manque un lieu où l'on pense au-dessus du quotidien et entre pairs qui comprennent réellement la charge du rôle.

Astrolabe recrée cet espace



Le cercle Astrolabe

Pour les CFO qui tiennent la barre dans l'incertitude, la question n'est pas seulement quoi décider, mais comment demeurer solide : conserver un regard juste, une influence maîtrisée, une stabilité de posture dans le brouillard. Le véritable instrument du dirigeant est là : dans cette force intérieure qui s'affine avec le temps.

C'est pour répondre à ce besoin essentiel qu'existe le cercle Astrolabe.



ASTROLABE, C'EST L'ART DE S'ORIENTER
QUAND LES REPÈRES VACILLEN,
DE DÉCIDER AVEC RIGUEUR
SANS RENONCER AU SENS. UN REPÈRE
POUR LES CFO QUI TIENNENT LA BARRE
DANS L'INCERTITUDE ET TRACENT UNE
TRAJECTOIRE AU-DELÀ DES CHIFFRES.

Astrolabe réunit chaque mois douze Directeurs financiers non concurrents, autour d'une **personnalité éclairante** ouvrant des perspectives neuves sur le leadership financier :

- Penseur, chercheur, historien, philosophe, anthropologue, artiste...
- Témoin d'un monde en mutation (écologie, technologie, société...).

Chaque soirée (4h) est une **parenthèse rare** : ralentir, dialoguer entre pairs choisis, se déposer, se laisser déplacer par un regard venu d'ailleurs, partager questions, expérimentations, échecs...

On repart avec une vision élargie, **une énergie renouvelée**, et parfois un déplacement intérieur discret mais décisif.

Astrolabe n'est pas un format de plus :
c'est un refuge intellectuel et humain,
confidentiel, un lieu pour penser librement
ce qu'on ne peut dire ailleurs.

Les effets Astrolabe

Participer à un cercle Astrolabe, c'est vivre un **décalage cognitif salutaire** : pas de méthode ni d'outil, mais des **analogies puissantes** - histoire, géopolitique, sociologie, art, littérature, etc. – qui redonnent de l'amplitude intellectuelle.

C'est aussi un **entraînement au leadership d'influence** : écouter réellement, accueillir la contradiction, clarifier, formuler finement, relier des visions opposées.

Astrolabe cultive un **peer-to-peer learning d'exception** : partage de dilemmes, décisions difficiles, confrontation bienveillante. Cela renforce lucidité, créativité et qualité décisionnelle.

Enfin, c'est une **école du discernement** : décider dans le brouillard, extraire l'essentiel, traiter l'invisible - confiance, signaux faibles, courage moral, impact humain – au cœur de la performance dirigeante.



Profils des membres

Directeurs financiers

Qualités

Curieux, humbles, ouverts
à la réflexion humaniste.



Les thèmes explorés

Explorer les forces invisibles qui façonnent la décision.

Au sein du cercle Astrolabe, les thèmes ne sont pas des sujets à traiter, mais des angles de regard pour mieux comprendre ce qui se joue dans l'arbitrage, l'influence et la complexité du rôle de CFO. Ils traversent les grandes tensions contemporaines – géopolitiques, sociales, technologiques, écologiques – non pour apporter des réponses toutes faites, mais pour affiner le discernement et soutenir une posture intérieure capable de tenir dans la durée.



1. Lire en monde en bascule

Décrypter les fractures contemporaines et les changements de paradigmes. Voir au-delà des signaux visibles pour comprendre ce qui travaille les sociétés en profondeur.



2. Réinterroger l'innovation

Sortir d'une vision techniciste pour explorer ses ressorts humains et culturels. Redonner place à l'imaginaire, au droit à l'erreur et au temps long.



3. Transformer sans détruire

Penser les organisations comme des systèmes vivants. Faire évoluer coopérations, management et cultures sans perdre l'âme du collectif.



4. Réconcilier performance et responsabilité

Interroger la place de l'entreprise dans le monde. Passer d'une responsabilité déclarée à une responsabilité incarnée.



5. Approfondir son leadership intérieur

Explorer ce qui fonde une autorité juste quand l'influence remplace le pouvoir. Travailler la lucidité, le courage moral et la décision dans l'incertitude.



Exemples de thèmes Astrolabe 2024-2025

- L'Alter entreprise ou le modèle économique compatible avec les enjeux écologiques ? (Prospectiviste)
- Au temps des crises, peut-on ramener le monde à la raison ? (Philosophe)
- Quels rapports au futur ou comment appréhender nos transformations (Chercheur en prospective)
- Repenser la stratégie via le jeu de Go (Maître international en jeu de Go)
- L'ère de la flemme (Economiste et essayiste)
- De la complexité et de la gestion de crise (Préfet de région)
- Ecouter l'inconscient des peuples pour mieux lire les transformations d'un monde chaotique. (Chercheur et psychanalyste)



Cercle Astrolabe

Directeurs Financiers

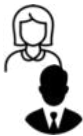
Un lieu protégé
pour penser en profondeur.
Entre pairs choisis.

L'essentiel,
en un
regard



Objectif

Ouvrir de nouveaux horizons pour nourrir sa vision, mieux anticiper, diriger plus juste...



Participants

Un cercle à taille humaine : 12 directeurs financiers non concurrents, curieux et humbles, ouverts à la réflexion humaniste.



Thèmes

Choisis au plus près des enjeux stratégiques des dirigeants. 5 pôles sont explorés en alternance : prospective, innovation, transformation, écologie, leadership.



Conférenciers

Des érudits, chercheurs, penseurs, enseignants, acteurs porteurs de sens... Une vision pluridisciplinaire, décalée : philosophie, géopolitique, histoire, sociologie, art, etc.



Déroulé

Une conférence inspirante ouvrant sur des échanges entre pairs, en confidentialité. Pratique de codéveloppement sur demande.



Format

Ateliers de 4h en soirée :

- 19h00-19h30 : apéritif d'accueil
- 19h30-21h30 : conférence + Q/R
- 21h30-23h00 : atelier dîner



Facilitateur-coach

Responsable du cercle, il prend soin de chacun, veille à la qualité des échanges, régule les temps de parole et favorise une dynamique collective fertile.



Lieu

Chateaufort Monceau Vélasquez
2 avenue Velasquez 75008 Paris



François Nicol

Animateur-coach du cercle Astrolabe

Un concept unique très apprécié : ★★★★★

4,8/5

Taux de
satisfaction
moyen

80 %

Taux
d'assiduité
moyen

8 ans

Durée
moyenne
d'abonnement



Modalités d'accès

Le cercle Astrolabe s'adresse à celles et ceux qui se reconnaissent dans ces tensions invisibles.

L'intégration se fait par la rencontre : un échange, une soirée découverte - sans engagement - pour éprouver si ce lieu est juste – pour vous comme pour le groupe.



Tarif (abonnement annuel)

Forfait 6.100 € HT, tout compris, pour 10 ateliers sur 12 mois roulants (coupure en juillet et août).
Convention de formation.



Pour en savoir plus

Joindre Philippe Le Roux :
Mobile : 06 30 08 34 79
Mail : pleroux@key-people.fr



Key People

De l'art du dirigeant à l'art de diriger.
Depuis 1994...

KEY PEOPLE

De l'art du dirigeant à l'art de diriger

6 avenue Franklin D. Roosevelt 75008 Paris

01 56 77 01 77

www.key-people.fr

contact@key-people.fr

