

QUIET.BOX Live

VIRTUELLE NÄHE: UNSERE RAUM-IN-RAUM-LÖSUNG

LÜFTERKASTEN

verschiedene Farben, u. a. auch RAL-Farben zur Auswahl

DECKENSEGEL

mit versteckter Belüftung

TÜRBÄNDER

3-D-justierbar, in Silber, optional weiß oder schwarz

AMBIENTE-LICHT
zuschaltbar für gute Frontbeleuchtung

DECKENBELEUCHTUNG

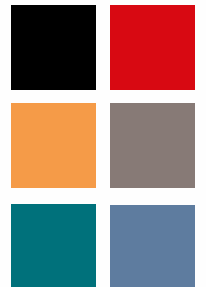
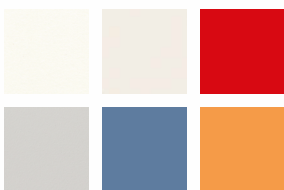
6-Spot-Decke von Artemide für homogene Grundbeleuchtung

PROFILE

verschiedene Farben, u. a. auch RAL-Farben zur Auswahl

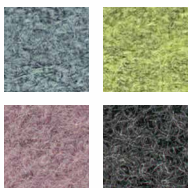
OPAKE FLÄCHEN

nach K+N-Oberflächen Kunststoff/Melamin (Uni und Dekor)



TEXTILE

INNENFLÄCHEN
für ideale Innenraumakustik nach K+N Stoffkollektion



ELEKTRIFIZIERUNG
drei Varianten verfügbar, siehe Rückseite

ABLAGE
wahlweise mit oder ohne Board erhältlich, Farbgebung in Dekor-Kunststoff nach K+N-Kollektion, auch für Decken- und Monitorpaneele

TÜR

Anschlag und Position wahlweise links oder rechts
(DIN-rechts/DIN-links)

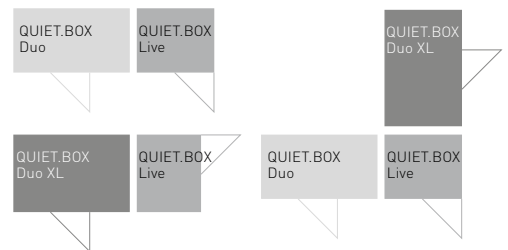


QUIET.BOX Live INFOCARD



Größe	1.200 x 1.500 x 2.226 mm
Erforderliche Raumhöhe	2.400 mm
Decke	Akustikdecke mit verdeckten Luftausgängen und integrierten Deckenspots
Wandaufteilung	2 Varianten
Absorption (Echo)	Ja
Schallschutz	Ja, 37-43 dB
Tür	Drehtür (DIN Re, DIN Li)
Lüftung	Steuerbare, aktive Lüftung
Klimatisierung	Nein
Licht	Grundauleuchtung über Deckenspots, optional mit Ambiente- und Videoausleuchtung
Aufbauzeit (ohne Transport)	Unter einem Tag
Umbau auf der Fläche	Ca. 1/2 Tag
Aufbau	Geräuscharm
Flexibilität	Frei umstellbar
Befestigung auf den bauseitigen Boden	Nein
Elektrifizierung	In 3 Varianten
Schalldämmung	Opake Wände bis 43 dB, Verglasung 38 dB

Kombinationsmöglichkeiten
Mit der QUIET.BOX Duo und QUIET.BOX Duo XL als Block planbar.



1 | ABLAGE

Cockpit zur seitlichen Ablage von Hardware ohne Beeinträchtigung der Sicht auf den Bildschirm.

2 | KABELDURCHLASS

für mehr Ordnung im Kabelchaos.

3 | ELEKTROSTEUERUNG

Präsenzmelder und TFT-Steuerung.

4 | ELEKTRIFIZIERUNG

in drei Varianten.
Conference: 2x Strom, 1x HDMI, 1x USB
Work: 1x Strom, 1x USB
Talk: 1x Strom

5 | HINTERGRUNDBELEUCHTUNG

Indirektes Licht für schattenfreie Gesichtsausleuchtung.

6 | FRONTLEUCHTE

für die perfekte Frontausleuchtung bei Videokonferenzen.