

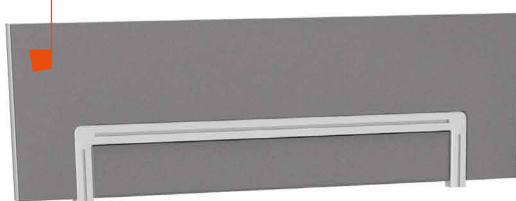
# TALO.S

## TRAVAILLER SAINEMENT

## VIVRE SAINEMENT

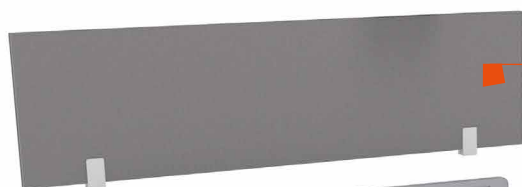
### PANNEAU DE TABLE AVEC HABILLAGE TISSU ET RAMBARDE D'ORGANISATION

Pour fixation stable de supports d'écrans plats ou d'éléments de rangement.  
Épaisseur de panneau 25 mm



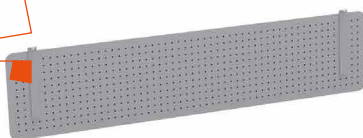
### RAMBARDE D'ORGANISATION

Pour la fixation stable de supports d'écrans plats ou d'éléments de rangement



### PAREMENT DE PAROI ARRIÈRE EN MÉTAL

Montage ultérieur possible



### CACHE GOULOTTE « PUSH TO OPEN »

Pour l'accès direct aux données et au courant électrique



### PORTE-UNITÉ CENTRALE EN MÉTAL

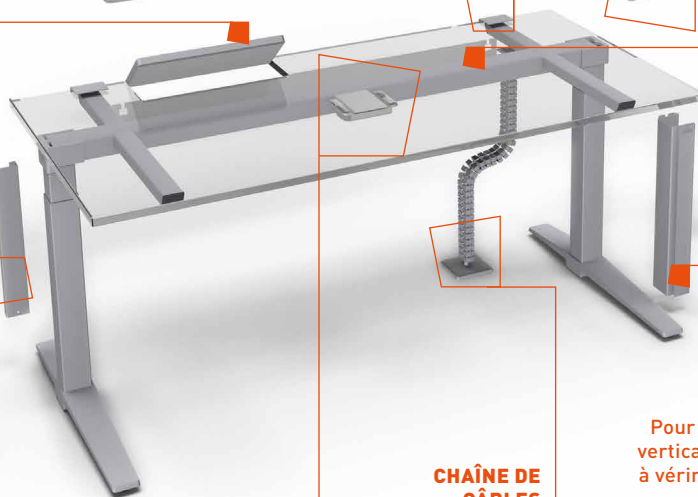
Se monte à l'intérieur ou à l'extérieur



### CARQUOIS AVEC CHÂÎNE À CÂBLES

Pour électrification verticale pour tables motorisées

PLATEAU COULISSANT EN DOUCEUR



### PANNEAU DE TABLE AVEC HABILLAGE TISSU

Pour tables avec adaptateurs intégrés  
Épaisseurs de panneau 25 mm et 50 mm avec absorbeur de classe A (d'un côté)

### ADAPTATEUR AVEC GUIDAGE INTÉGRÉ DES CÂBLES

Pour un équipement ultérieur du troisième niveau

### BLOC DE PRISES SUR TABLE

À fixation adhésive ou à clipser

### GRANDE GOULOTTE DE CÂBLAGE EN DEUX HAUTEURS

### CONSOLE POUR IMPRIMANTE

### CACHE POUR CÂBLES

Pour électrification verticale pour tables à vérin pneumatique et à moteur

### CHAÎNE DE CÂBLES



# TALO.S COMME POSTE DE TRAVAIL EN GROUPE

**PANNEAU MÉDIAN AVEC HABILLAGE  
TISSU**

**PANNEAU DE TABLE AVEC  
HABILLAGE TISSU ET RAIL  
D'ORGANISATION INTÉGRÉ**  
Pour ensembles bench avec  
adaptateurs intégrés

**RAMBARDE D'ORGANISATION**  
Pour fixation stable de  
supports d'écrans plats ou  
d'éléments de rangement

**CHAÎNE DE CÂBLES**

**CACHE LATÉRAL**  
Perforé

**CACHE LATÉRAL**  
Non perforé

**GOULOTTE DE CÂBLAGE  
CENTRALE**  
Sous le plateau de table

**DÉCOUPE D'ÉLECTRIFICATION**  
Avec brosse et rail fonctionnel  
pour le montage de supports  
pour écrans plats

**PANNEAU LATÉRAL  
À CLIPSER**  
Pour protection visuelle

**PLATEAU COULISSANT  
EN DOUCEUR**  
Libre accès aux  
câbles par le haut

**GOULOTTE DE CÂBLAGE**  
Sous le plateau de table

## RÉGLAGES EN HAUTEUR



**Poignée en croix**  
Réglage manuel sans  
outils par incréments  
entre 650 et 850 mm



**Vérin pneumatique réglable**  
Réglage rapide et indépendant de  
l'alimentation, entre 680 et 1180 mm  
pour un charge utile de :  
+ 20 kg (+/- 10 kg) ou  
+ 40 kg (+/- 10 kg)  
+ 50 kg maxi., avec charge utile  
préréglable

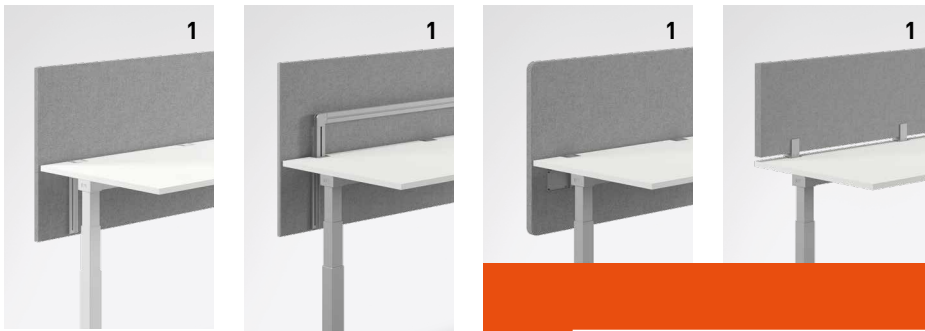


**Moteur**  
Réglage confortable et  
en continu par moteur  
électrique entre 650 et 1250 mm  
ou entre 680 et 1180 mm avec  
protection anti-collision intégrée

# CARTE D'INFO TALO.S

## AUTRE OPTION :

**Hygiaphones**  
combinables aussi  
pour montage ultérieur  
sur TALO.S



## 1 | PANNEAUX DE TABLE AVEC HABILLAGE TISSU

Assurent une protection visuelle sur le poste de travail, avec rambarde ou rail d'organisation en option.



2



3

3

## 2 | CARQUOIS AVEC CHAÎNE À CÂBLES

Pour l'électrification verticale en cas de réglage motorisé ou par vérin.

## 3 | PANNEAU DE COMMANDE

En deux versions pour le réglage en hauteur motorisé.

## 4 | DÉCOUPE D'ÉLECTRIFICATION

Avec brosse et rail fonctionnel pour le montage de supports pour écrans plats. Convient aussi à la gamme Bench.



5

## 5 | GOULOTTE DE CÂBLAGE RABBATABLE DES DEUX CÔTÉS

Pour des tables standard sans plateau coulissant.

## 6 | PIÈTEMENT VERNIS TRANSPARENT

Points de soudure visibles.

## 7 | GESTION FLEXIBLE DES CÂBLES

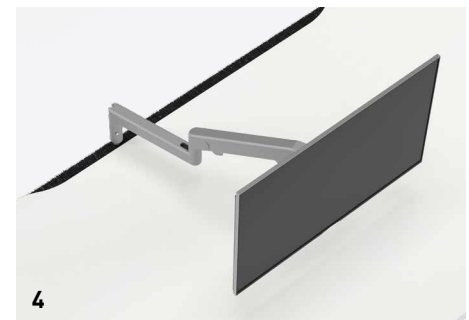
Électrification par passe-câbles articulés dans la goulotte de câblage centrale et vers le sol.

	Table isolée	Table Bench
<b>Adaptations en hauteur</b>		
Réglable en hauteur 650 – 850 mm	<input checked="" type="checkbox"/>	<input checked="" type="checkbox"/>
Vérin pneumatique + de 680 à 1180 mm, charge utile réglable entre 0 et 50 kg maxi. (selon la taille de la table) + de 680 à 1180 mm pour une charge utile de 20/40 kg (+/- 10 kg)	<input type="checkbox"/>	-
Moteur électrique, avec fonction télescopique double Réglable en hauteur : de 650 à 1250 mm/de 680 à 1180 mm	<input type="checkbox"/>	<input type="checkbox"/>
<b>Électrification</b>		
Découpe d'électrification avec brosse et rail fonctionnel	<input type="checkbox"/>	<input type="checkbox"/>
Découpes/Adaptateurs	<input type="checkbox"/>	-
Plateau coulissant	<input checked="" type="checkbox"/>	<input checked="" type="checkbox"/>
Goulotte de câblage rabattable des deux côtés	<input type="checkbox"/>	-
Cache-goulotte avec bloc de 4 prises	<input type="checkbox"/>	-
<b>Éléments rapportés</b>		
Rambarde	<input type="checkbox"/>	-
Panneaux de table	<input type="checkbox"/>	<input type="checkbox"/>
Panneaux fly-by	<input type="checkbox"/>	-

■ Série □ Option



4



4



6



7