

MANAGEMENT

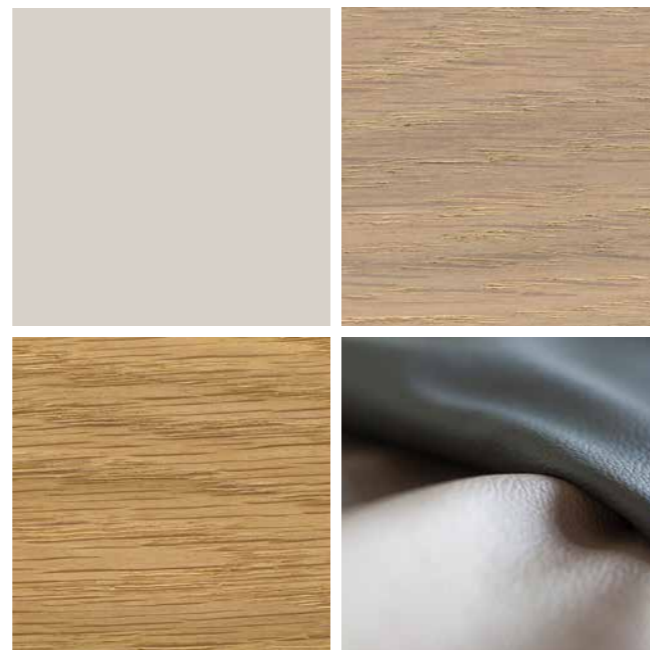
A L'IMAGE
DE VOTRE PROPRE
STYLE DE DIRECTION



Le management consiste à anticiper l'avenir dès aujourd'hui

La mutation du monde du travail entraîne également une modification du style de direction des décideurs dans les entreprises. Outre une compréhension pointue des chiffres, des données et des faits, les managers d'aujourd'hui doivent faire preuve d'empathie, de capacités de communication et de compétence sociale – tout en conservant une vue d'ensemble. Ils doivent assurer sur le plan humain la gestion, la fidélisation et le développement des employés pour pouvoir réagir de manière agile et créative aux souhaits des clients et aux modifications des marchés.

Un environnement de travail inspirant est la clé de performances intellectuelles au top.

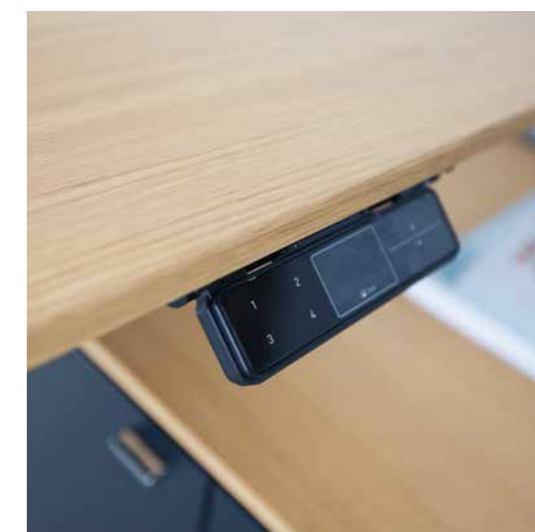


» La première étape vers une meilleure culture du travail commence par le choix du mobilier adéquat. «

LA FLEXIBILITÉ AU SERVICE *DES MANAGERS MODERNES*



PRODUITS :
TABLE.MANAGEMENT (pied en T), caisson technique 1800
mm, NETWORK.PLACE



*Réglage en hauteur par moteur électrique
avec afficheur, fonction mémoire et
protection anti-collision intégrée.*

TABLE.MANAGEMENT AVEC PIED EN T

VOUS VOULEZ FAIRE BOUGER LES CHOSES ET INTRODUIRE DES CHANGEMENTS ? L'ÉLÉGANTE TABLE.MANAGEMENT VOUS PERMET DE TRAVAILLER EN POSITION ASSISE OU DEBOUT, À VOTRE GUISE, AFIN DE GARDER VOS IDÉES TOUJOURS EN MOUVEMENT. LE CAISSON TECHNIQUE INTÉGRÉ OFFRE UN VOLUME DE RANGEMENT SUFFISANT POUR DE NOUVEAUX PLANS ET DES IDÉES NEUVES.

LE JUSTE ÉQUILIBRE ENTRE CONCENTRATION *ET COMMUNICATION*



TABLE.MANAGEMENT AVEC PIED EN A

POUR UN TRAVAIL CONCENTRÉ OU DES CONVERSATIONS ANIMÉES EN PETIT COMITÉ – TABLE.A FAVORISE LES MODES DE TRAVAIL D'AUJOURD'HUI. LA COMBINAISON ÉLÉGANTE ET INHABITUELLE D'UN PLATEAU DE TRAVAIL FRACTIONNÉ ET D'UN PLATEAU JUXTAPOSÉ ROND INVITE À DÉVELOPPER ENSEMBLE DES STRATÉGIES. LES SIÈGES PIVOTANTS DE HAUTE QUALITÉ CHARTA SÉDUISENT PAR UN CONFORT D'ASSISE AGRÉABLE, MÊME LORSQUE LES RÉUNIONS S'ÉTERNISENT.



PRODUITS :
TABLE.MANAGEMENT avec pied en A, siège pivotant CHARTA, ACTA.PLUS

DES STRUCTURES CLAIRES POUR *ES DÉCISIONS*



PRODUITS :
TABLE.MANAGEMENT avec joues latérales, siège pivotant OKAY.II,
rangements ACTA.PLUS, caisson



TABLE.MANAGEMENT AVEC JOUES LATÉRALES

STATUTAIRE SANS LOURDEUR. LE LOOK À JOINT CREUX DES JOUES LATÉRALES ET LE MINCE PLATEAU EN BOIS DE 13 MM CONFÈRENT AU MODÈLE TABLE.MANAGEMENT UN ASPECT LÉGER ET ÉLÉGANT. LE PLATEAU COULISSANT SUBDIVISÉ EN OPTION FACILITE CONSIDÉRABLEMENT L'ACCÈS À LA GOULOTTE DE CÂBLAGE QUI ASSURE UN GUIDAGE DISCRET ET ORDONNÉ DES CÂBLES D'ALIMENTATION ET DE DONNÉES.

Le raffinement jusque dans les moindres détails



1

1 | GUIDAGE DISCRET DES CÂBLES

Les câbles pour l'électrification sont guidés dans un flexible et ne sont pas visibles de l'extérieur, même lorsque l'on remonte la table.

2 | ACCES ULTRA-SIMPLE

Les plateaux subdivisés facilitent considérablement le câblage.



2



3



4



5

3 | FACILITÉ D'ACCÈS

Le panneau arrière du caisson technique est amovible.

4 | RANGEMENTS INTÉGRÉS

L'unité centrale et les sacs sont en sécurité dans les logements correspondants.

5 | CONCEPT D'ÉLECTRIFICATION

ORDONNÉ

Les câbles passent de la goulotte de câblage dans la table directement au caisson.

6 | RANGEMENT SUR

Le système de fermeture automatique fonctionne avec un transpondeur. Une diode signale l'état par une lumière rouge ou verte.

7 | ÉQUIPEMENT VARIABLE

Différents équipements tels que des tiroirs ou des compartiments pour imprimante ou laptop rendent le caisson ultra-polyvalent.

8 | HUB MULTIMÉDIA MODERNE

Le bloc USB, intégré dans la plaque de recouvrement, est aisément accessible.



6

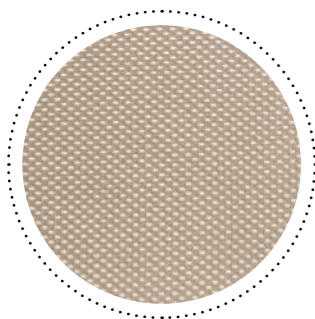
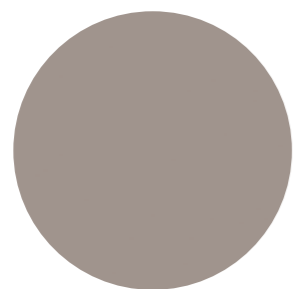


7



8

DE BONNES CONDITIONS POUR VOS *STRATÉGIES*



Les surfaces raffinées se combinent parfaitement – pour un look à la fois classique, moderne et luxueux.

PRODUITS :
SUMMA, OKAY.II, caisson technique 1400 mm, ACTA.PLUS



SUMMA

SORTIR DES CHEMINS BATTUS, DÉVELOPPER DES VISIONS ET FAIRE DU NEUF. DANS CETTE ATMOSPHÈRE DE TRAVAIL, VOUS POUVEZ LAISSER LIBRE COURS À VOS PENSÉES. LE DESIGN RAFFINÉ ET TRANSPARENT DE SUMMA REFLÈTE VOS ATTENTES EN TERMES DE CULTURE DE L'ENTREPRISE.

Une flexibilité maximale

1 | GUIDAGE INTELLIGENT DES CÂBLES

Une gestion intelligente des câbles permet de les faire disparaître sous le plateau tout en autorisant un accès direct.

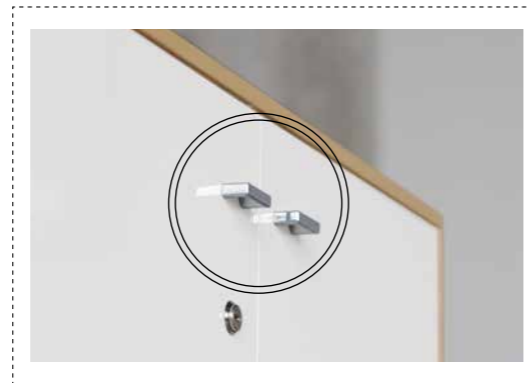


2 | PASSAGE ÉLÉGANT DES CÂBLES

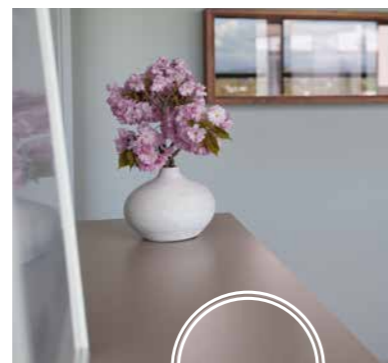
Les câbles au niveau des plateaux peuvent être guidés vers le sol par des passages intégrés dans le plateau.

Un vaste choix de matériaux raffinés

PLACAGES NOBLES
Chaque feuille de placage est assemblée et traitée à la main.



POIGNÉES
Des modèles adaptés à chaque application et chaque design.



DÉCORS UNICOLORES
Un vaste choix de couleurs et de décors parfaitement harmonisés avec des surfaces classiques.

CUIR
Un toucher agréable, un aspect luxueux et des coloris sélectionnés : le summum de la qualité.



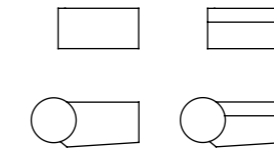
Vue d'ensemble des produits

MANAGEMENT VUE D'ENSEMBLE DES PRODUITS



TABLE.MANAGEMENT

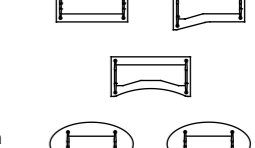
*1, 2, 3, 4



Pied en T Pied en A Pied à joues

SUMMA

*1, 3, 4



Pieds/Piètement

Variantes de piètement • • • Piètement de forme libre

Dimensions

Largeurs	1600 mm, 1800 mm, 2000 mm	•	•	•	1200 mm, 1600 mm, 1800 mm, 2000 mm
Profondeurs	900 mm, 1 000 mm	•	•	•	800 mm, 1000 mm

Réglage en hauteur

Fixe	720 mm (plateau de 13 mm) 732 mm (plateau de 25 mm)	•	•	•	720 mm •
Réglable en hauteur	650 – 890 mm (réglage confort par poignée de déclenchement latérale)	•			–
En continu	–				Sur patins : 700 – 740 mm •
Moteur électrique	650 – 1250 mm	o			–

Plateau

Panneau en dérivé du bois avec décor	13 mm et 25 mm continu, fixe 13 mm et 25 mm, plateau coulissant fractionné 25 mm avec chanfrein inférieur à 45°	•	•	•	Plateau de 25 mm avec chant rapporté droit en ABS (rayon 3 mm) •
Panneau en dérivé du bois avec placage	13 mm et 25 mm continu, fixe 13 mm et 25 mm, plateau coulissant fractionné 25 mm avec chanfrein inférieur à 45°	o	o	o	Panneau en médium, 25 mm, Bordure avec chant rapporté, chanfrein inférieur à 45° o
Plateau en verre	–				–

Électrification

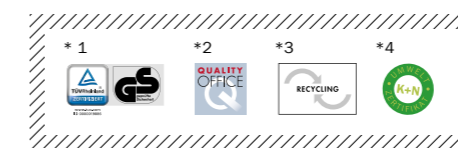
Horizontale	Goulotte de câblage rabattable, goulotte de câblage en 2 hauteurs : 67 mm et 100 mm	o	o	o	Goulotte de câblage rabattable o
Verticale	Chaîne à câbles Guidage confort des câbles pour plateau fractionné	o	o	o	Chaîne à câbles o
Découpes	Boîte de passage de câbles	o	o	o	Boîtes de passage de câbles o

Éléments rapportés

Sur le côté	Porte-unité centrale, console pour imprimante	o	o	o	Porte-unité centrale, plateau rapporté latéral o
Vers le bas	Parement de paroi arrière en tôle perforée	o	o	o	Parement de paroi arrière en tôle perforée o

Caisson technique	1800 mm pour montage en dessous (pied en T)	1800 mm pour montage en dessous (pied en A, pied à joues)	1400 mm pour montage isolé	1400 mm pour montage isolé
-------------------	---	---	----------------------------	----------------------------

• Série o Option



Deutschland

König + Neurath AG
Büromöbel-Systeme
Industriestraße 1-3
61184 Karben
Tel.: +49 (0)6039 483-0
Fax: +49 (0)6039 483-214
e-mail: info@koenig-neurath.de
www.koenig-neurath.de

Great Britain

K + N International
(Office Systems) Ltd
52 Britton Street
London EC1M 5UQ
Tel.: +44 (0)20 74909340
Fax: +44 (0)20 74909349
e-mail: info@koenig-neurath.co.uk
www.koenig-neurath.co.uk

Nederland

König + Neurath Nederland
Office Furniture
Beethovenstraat 530
1082 PR Amsterdam
Tel.: +31 (0)20 4109410
Fax: +31 (0)20 4109419
e-mail: info@konig-neurath.nl
www.konig-neurath.nl

France

König + Neurath AG
Showroom Paris
66, rue de la Victoire
75009 Paris
Tel.: +33 (0)1 44 63 23 93
Fax: +33 (0)1 44 63 23 97
e-mail: info@koenig-neurath.fr
www.koenig-neurath.fr

Schweiz

König + Neurath (Schweiz) GmbH
Büromöbel-Systeme
St. Gallerstrasse 106 d
CH-9032 Engelburg / St. Gallen
Tel.: +41 (0)52 770 22 42
e-mail: info@koenig-neurath.de
www.koenig-neurath.de