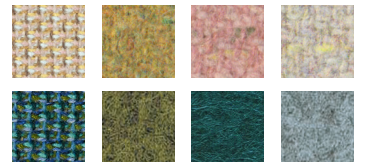


PUBLICA KLARE LINIEN FÜR JEDEN ANLASS.



RÜCKEN UND SITZ
gepolstert, ungepolstert
oder als Vollpolster –
modellabhängig.



SCHALE
Kunststoff in verschiedenen
Ausführungen – modellabhängig
Weiß oder schwarz.



OPTIONAL
Reihenverkettung
und/oder Armlehne.

GESTELL-FARBE
Chrom, weiß,
schwarz, alufarbig,
anthrazit metallic.

Getestet
für eine
Belastbarkeit
bis 110 kg

GLEITER
in schwarz für
Teppich- oder Hartboden.



PUBLICA INFOCARD

UMFANGREICHE PRODUKTFAMILIE

Passende Ergänzung:
Barhocker und
Konferenzstuhl.

	Stapelstuhl	Barhocker
Gestell	Rechteckstahlrohr, bis zu 15 Stühle stapelbar	Rechteckstahlrohr, 4-Fuß-Gestell
Schale	- Kunststoff schwarz oder weiß - Ungepolstert / Sitzpolster / Sitz- und Rückenpolster oder Vollpolster	- Buche decklackiert weiß oder schwarz - Ungepolstert / Sitzpolster / Sitz- und Rückenpolster
Sitzhöhe	420/430 mm	790 mm
Sitzbreite	435 mm	385 mm
Sitztiefe	460 mm	430 mm
Rückenbreite	425 mm	370 mm
Gleiter	schwarz	schwarz
Optionen	- Armlehnen - Klapptablar links oder rechts - Reihenverkettung - Platz- und Reihenummerierung	



1 | GERADLINIGE ARMLEHNE

Chrom oder pulverbeschichtet,
unabhängig von Gestellfarbe.
Armauflage standardmäßig in schwarz,
alternativ in Holz.



2 | VERKETTUNG UND NUMMERIERUNG

Mit und ohne Armlehnen verkettbar, die
Reihen- und Platznummerierung ist leicht
einsteckbar.

3 | BÜGELREIHENVERBINDUNG

Zur Verkettung von Stühlen mit zwei Armlehnen.

4 | KLAPPTABLAR

Optional nachrüstbare Abstellfläche links
oder rechts an Gestell montierbar.
Zum Stapeln Tablar nach außen schwenken.



5 | PLATZ SPAREND

Bis zu 15 Stühle stapelbar
und mit Stapelwagen mobil.