

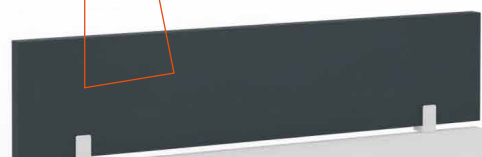
BASIC.4

CLASSIQUE, FONCTIONNEL ET VARIABLE

PANNEAU FLYBY
Efficacité acoustique
(montage derrière la table)



PANNEAU DE TABLE
sur adaptateur



PORTE UNITÉ-CENTRALE EN MÉTAL
montage au choix à l'intérieur ou à l'extérieur du piétement

DÉCOUVREZ DANS
notre assortiment
d'autres variantes
de panneaux pour
la protection visuelle
et acoustique

PAREMENT DE PARI ARRIÈRE
Protection visuelle avec perforations, équipement ultérieur possible



TUBE CARRÉ

PIED EN TUBE ROND



BASIC.4 BENCH

PANNEAU DE TABLE AVEC RAMBARDE
pour la fixation stable de supports d'écrans plats ou d'éléments de rangement

PANNEAU DE TABLE
convenant comme panneau médian

PANNEAU À CLIPSER
comme protection visuelle latérale

PLATEAU FRONTAL
Élément rapporté pour l'extension de la surface de table

TUBE CARRÉ
avec plateau flottant

TUBE CARRÉ STANDARD
avec plateau de table directement posé dessus

FINITIONS DE SURFACE
De nombreux matériaux et couleurs sont disponibles.



Sélection exemplaire.



1 | PROFILÉ A BROSSES

Autorise un guidage masqué et un positionnement précis de câbles.



2 | PROFILÉ A BROSSES AVEC RENFORCEMENT

Pour le guidage précis d'un grand nombre de câbles.



3 | PLATEAU COULISSANT OUVERT

Facilite l'accès à la goulotte de câblage centrale et à l'électrification.

POSSIBILITÉS DE COMBINAISON

Poste de travail pour 3 personnes
avec protection visuelle pour un travail concentré (piétement : tube carré avec plateau flottant)



Configuration bench pour réunions
avec plateau frontal et panneaux mobiles
(piétement : tube carré à coupe d'onglet et plateau flottant)

Configuration bench pour travail temporaire
avec plateau frontal pour réunions, panneaux médians et panneaux à clipser ainsi que pied milieu raccourci (bâti : tube carré)



BASIC.4 INFOCARD



1 | JOINT CREUX

Tube carré ou tube rond - disponible avec 13 mm ou plan de travail de 25 mm.

2 | RÉGLAGE EN HAUTEUR EN CONTINU

Réglable en continu par le biais d'un filetage intégré - de 680 à 760 mm pour le tube rond et de 680 à 820 mm pour le tube carré.



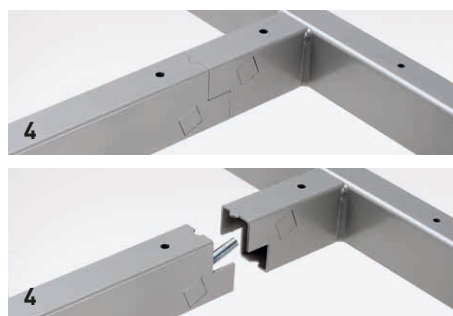
	Table unique	Bench
Tube carré		
Avec plateau posé	■	■
Tube rond Avec plateau posé	■	-
Largeurs (en mm)	800 / 1.000 / 1.200 / 1.600 / 1.800 / 2.000	1.200 / 1.400 / 1.600 / 1.800 / 2.000
Profondeurs (en mm)	600 / 800 / 900 / 1.000	Singlebench: 800 Doppelbench: 1.600
Réglage de la hauteur		
Fixe 732 mm (25 mm top)	□	-
Réglable en continu de 680 à 820 mm pour tube carré	■	□
Réglable en hauteur 650 à 850 mm	□	-
Éléments rapportés		
3rd level Adapters	□	-
Sur le côté	□	□
Parement de paroi arrière	□	-
Juxtaposition	□	-
Panneaux de table	□	□

■ Basis □ Option



3 | MONTAGE SANS OUTILS

Plateau facilement amovible sans outils grâce à des clips.



4 | VISSAGE DU PIÈTEMENT

Stabilité et simplicité de montage, de transformation et de transport.



5 | CACHE-GOULOTTE

Fonction d'ouverture facile Push-to-open avec tôle de fixation de prises, y compris bloc de 4 prises.



6 | RAMBARDE DE TABLE DES DEUX CÔTÉS

Pour le montage d'éléments d'organisation ou de supports pour écrans plats avec guidage intelligent des câbles.



7 | PORTE-UNITÉ CENTRALE

Montage - selon les besoins - à l'intérieur ou l'extérieur du piétement.



8 | CASIER PERSONNEL

Utilisation multifonctionnelle comme espace de rangement et siège (avec piétement mobile sur roulettes et rembourrage).