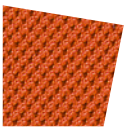
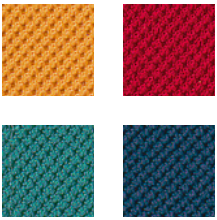


QUICK.III STILSICHER STEHEN



FARBMÖGLICHKEITEN

Standardmäßig in schwarzem oder weißem Gestell mit schwarzem Sitzpolster erhältlich. Optionale Gestaltung des Sitzes auch in Stoffgruppe 14.



Auszug Stofffarben als Beispiel

SITZPOLSTER

Komfortable Polsterung, mit strapazierfähigem Stoff bezogen.

HÖHENVERSTELLUNG

Per Gasfeder intuitiv auf der rechten oder linken Seite zu verstellen.

535-750 mm

SITZHÖHE

Die Sitzhöhe ist von 535 mm bis 750 mm einstellbar.

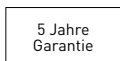
STANDFUSS

Das rutschfeste Profil verleiht QUICK.III trotz seiner Beweglichkeit in alle Richtungen einen sicheren Stand, Kippwinkel 20°.



QUICK.III IN SCHWARZ

Fast alle schwarzen Kunststoffteile werden aus Rezyklat hergestellt. Dadurch können wir Energie und Rohstoffe einsparen.



QUICK.III INFOCARD

Stufenlose Sitzhöhenverstellung	535–750 mm mittels Gasfeder
Sitz	Gepolstert
Tellerfuß	380 mm ø
Steh-/Sitzhöhe	535–750 mm
Sitzbreite	370 mm
Sitztiefe	240 mm
Gewicht	5,6 kg
Verpackung	Kartonverpackung 440 x 380 x 300 mm



1 | AUSSTATTUNG

Standardmäßig fertigen wir den Sitzhocker in Schwarz oder Weiß mit schwarzem Sitzpolster.

2 | TASTENFUNKTIONEN

Die Tasten rechts und links unter der Sitzfläche lösen die Höhenverstellung aus und dienen gleichzeitig als Tragegriff.

3 | STANDFESTIGKEIT

Durch seine rutschfeste Profilierung hat der Fuß des QUICK.III trotz seiner Beweglichkeit in alle Richtungen einen sicheren Stand, Kippwinkel 20°.

4 | VERSAND UND VERPACKUNG

QUICK.III wird immer zerlegt und kartonverpackt geliefert – standardmäßig per LKW oder per Paketdienst (Aufpreis möglich). Eine Montage- und Bedienungsanleitung ist auf der Verpackung aufgedruckt.